



DIVISÃO DE INFRAESTRUTURA - DIADEMA
Rua São Nicolau 210 - Bairro Centro - Diadema - SP CEP 09913-030 - <http://www.unifesp.br>

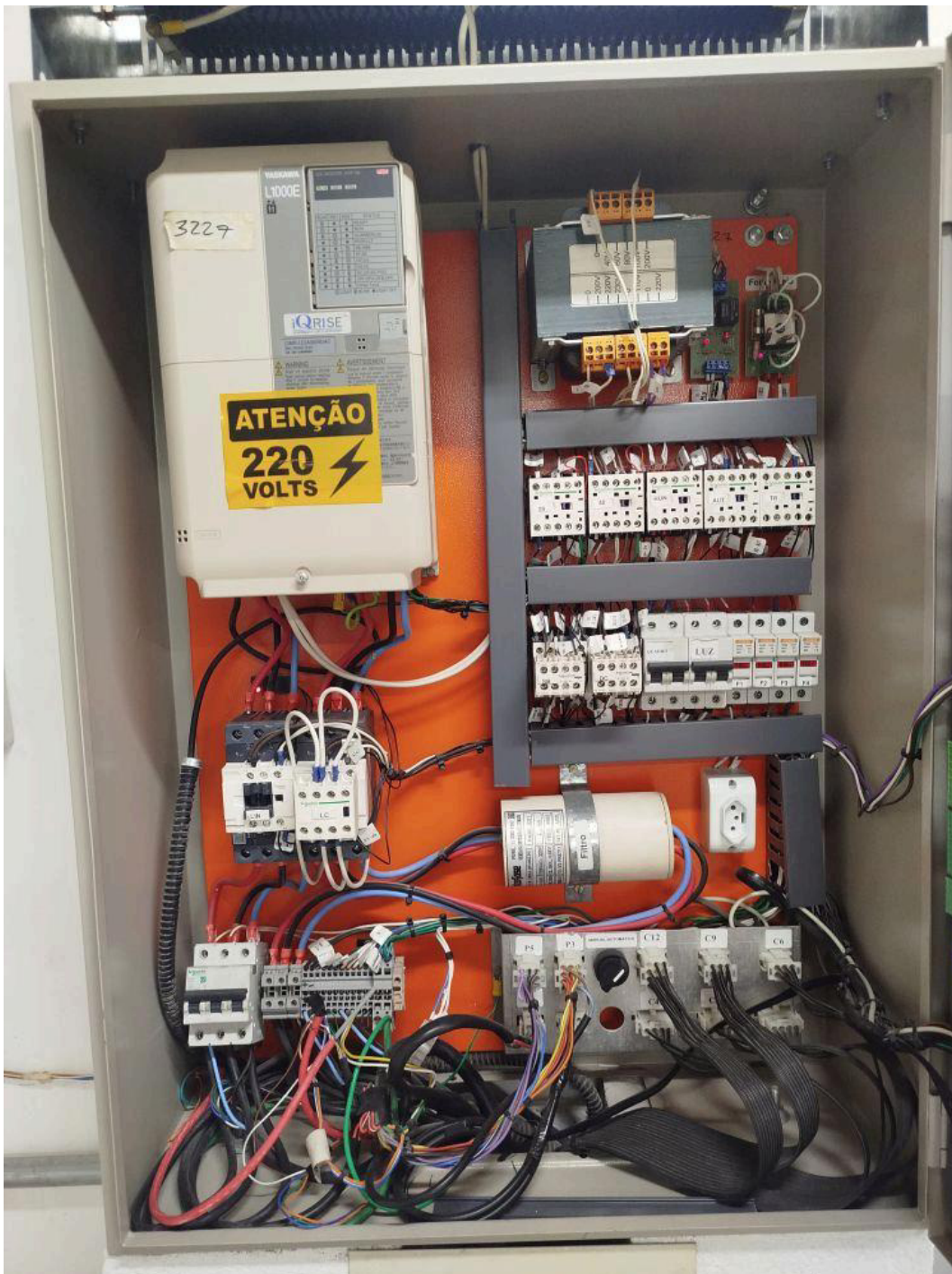
NOTA TÉCNICA Nº 37/2026/DIVISÃO DE INFRAESTRUTURA - DIADEMA

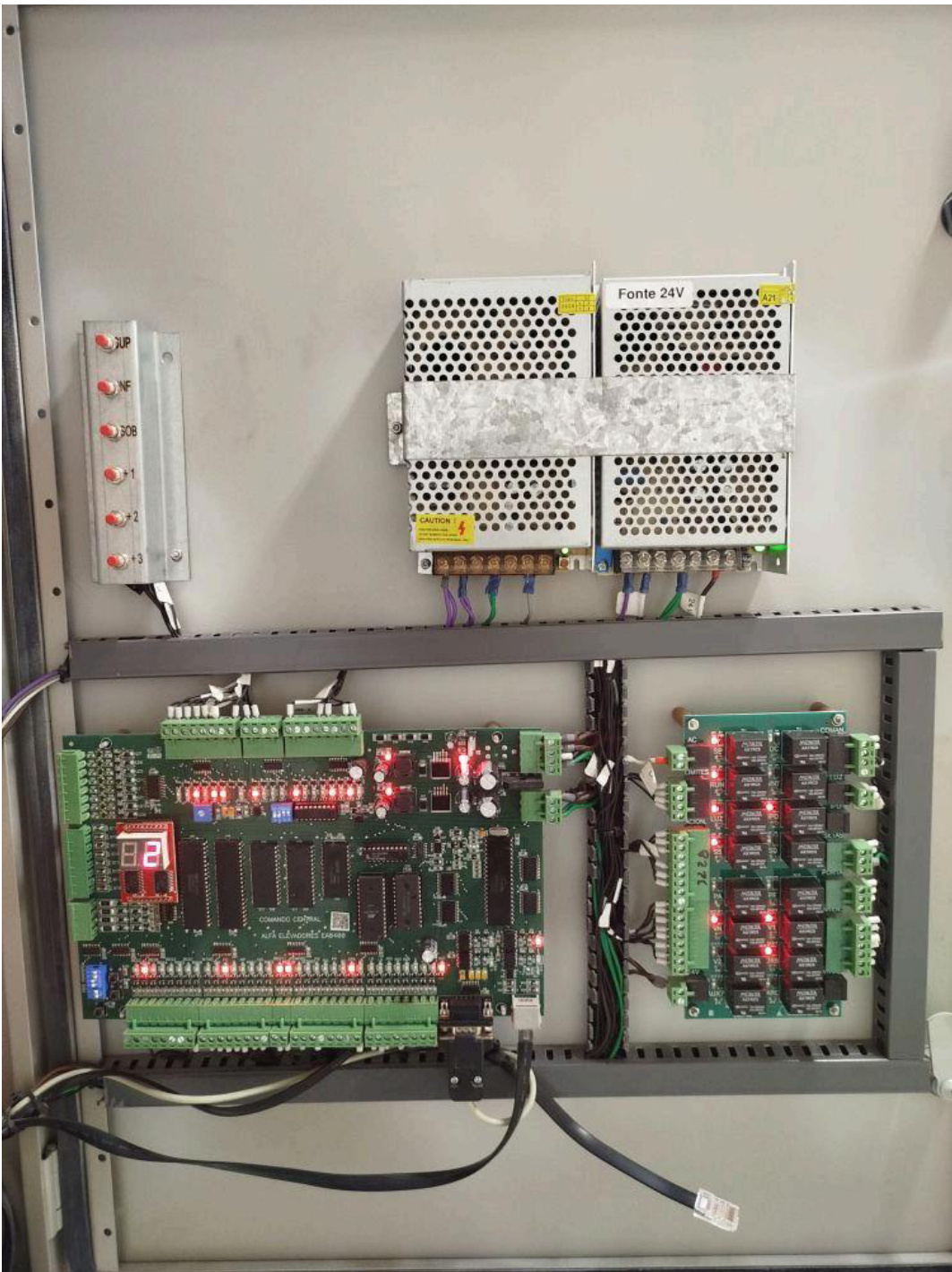
PROCESSO Nº 23089.016122/2026-38

INTERESSADO: DIVISÃO DE INFRAESTRUTURA - DIADEMA

FOTOS DOS EQUIPAMENTOS

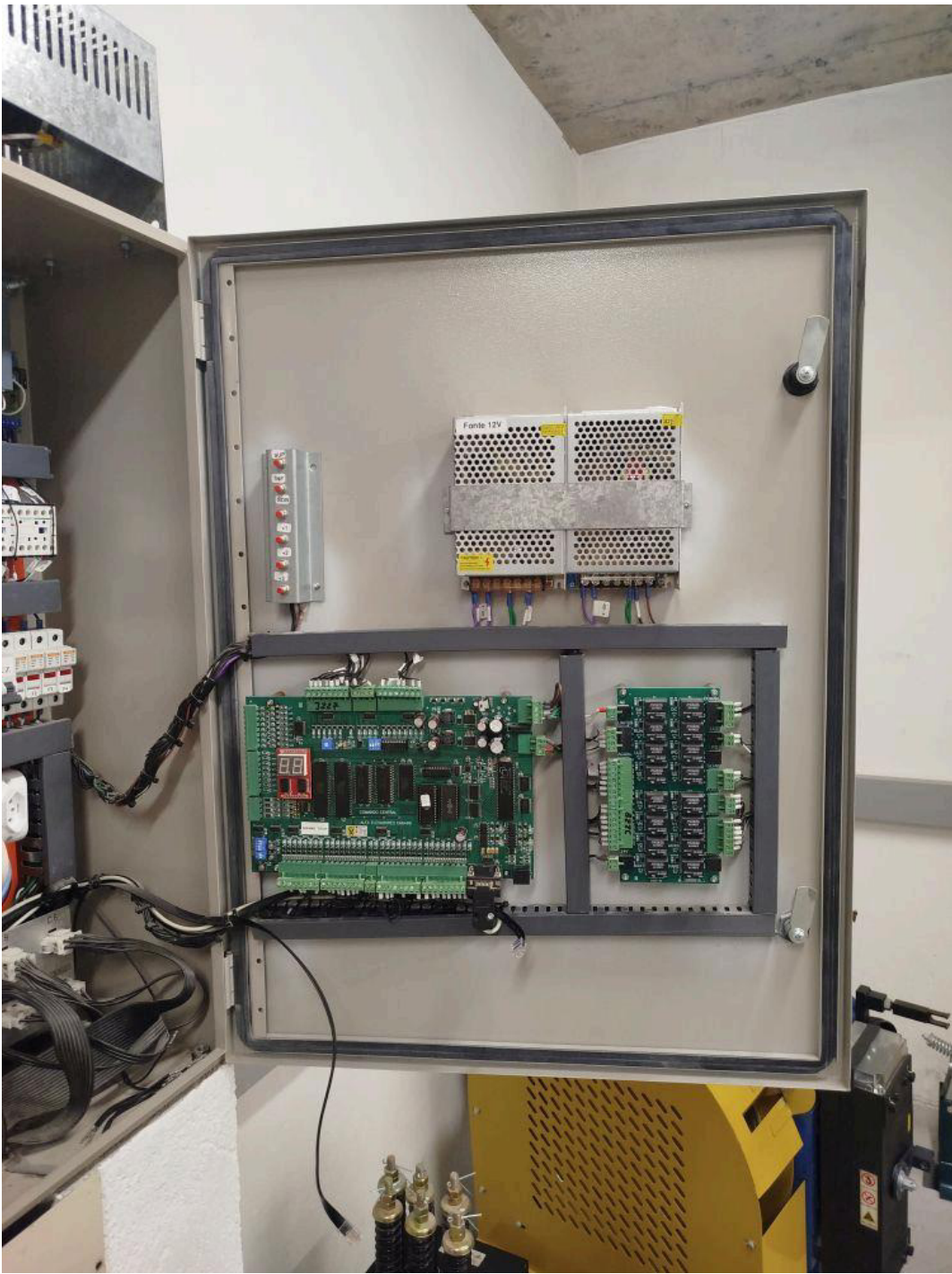
Elevadores Alfa















MAQUINA DE TRACAO SINCRONA DE
IMA PERMANENTE

Series	ALFA	Tipo	1320/220
Carga	1320 Kg	Velocidade	1 m/s
Torque	310 Nm	Potencia	12.5 kw
Velocidade	27 r/min	Frequencia	334 Hz
Tensao	220 V	Ampere	48.5 A
Suspensao	2 : 1	Dia. de Polia	ø 77 mm
Poles	32	Rating	S5 40%
Tensao Freio	DC 110 V	Grau IP	IP41
Classe Isola	F	Peso	Kg
No.	W200422	Date	2005

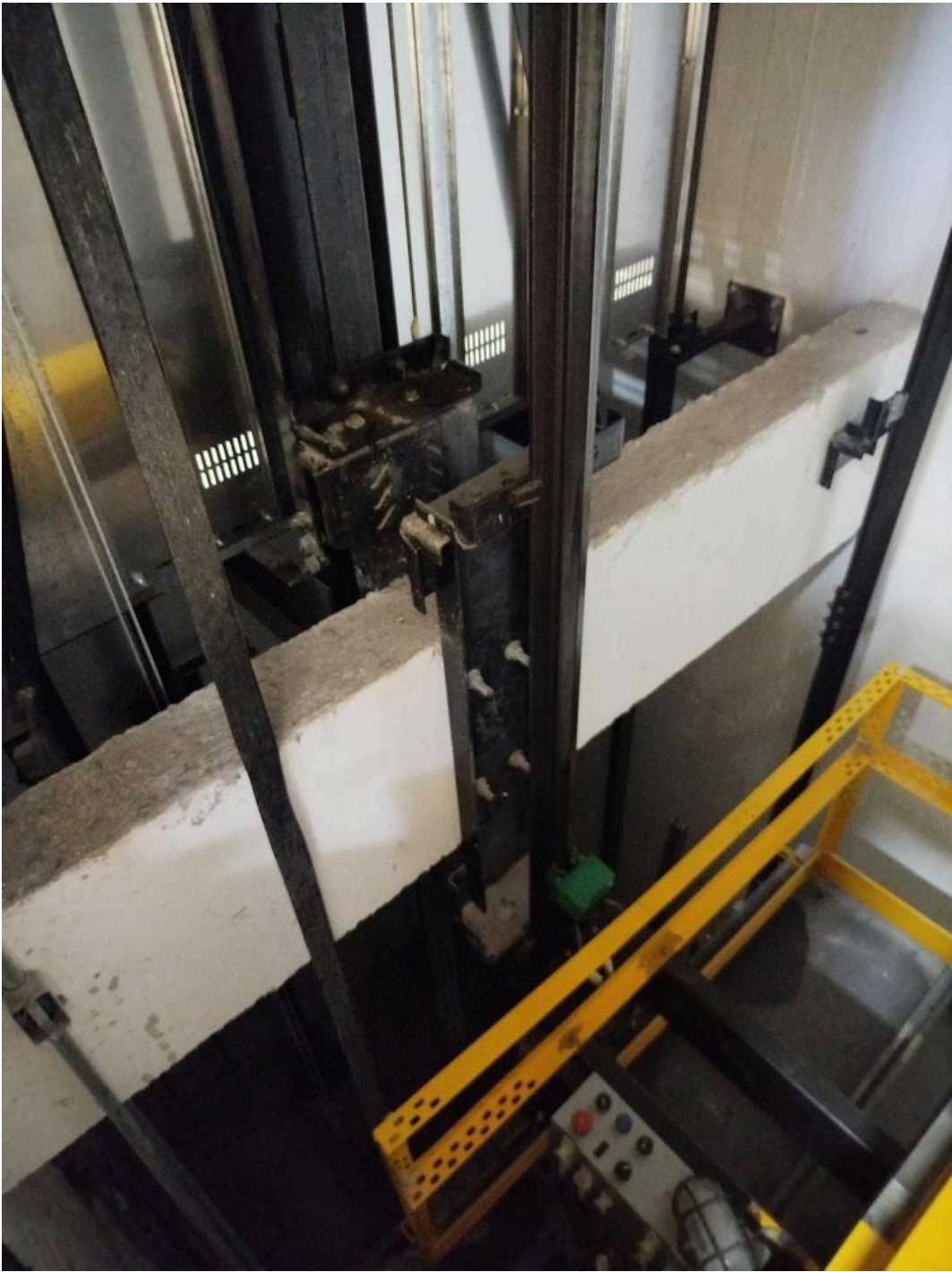
ALFA ELEVADORES LTDA



MAQUINA DE TRACAO SINCRONA DE
IMA PERMANENTE

Series	157	Tipo	
Carga	1200 Kg	Velocidade	m/s
Torque	650 Nm	Potencia	kw
Velocidade	r/min	Frequencia	33,9 Hz
Tensao	220 V	Ampere	48,5 A
Suspensao	2 : 1	Dia. de Polia	ø150 mm
Poles	32	Rating	S5 40%
Tensao Freio	DC110 V	Grau IP	IP41
Classe Isola	F	Peso	565 Kg
No.	W200413	Date	2020.06

ALFA ELEVADORES LTDA

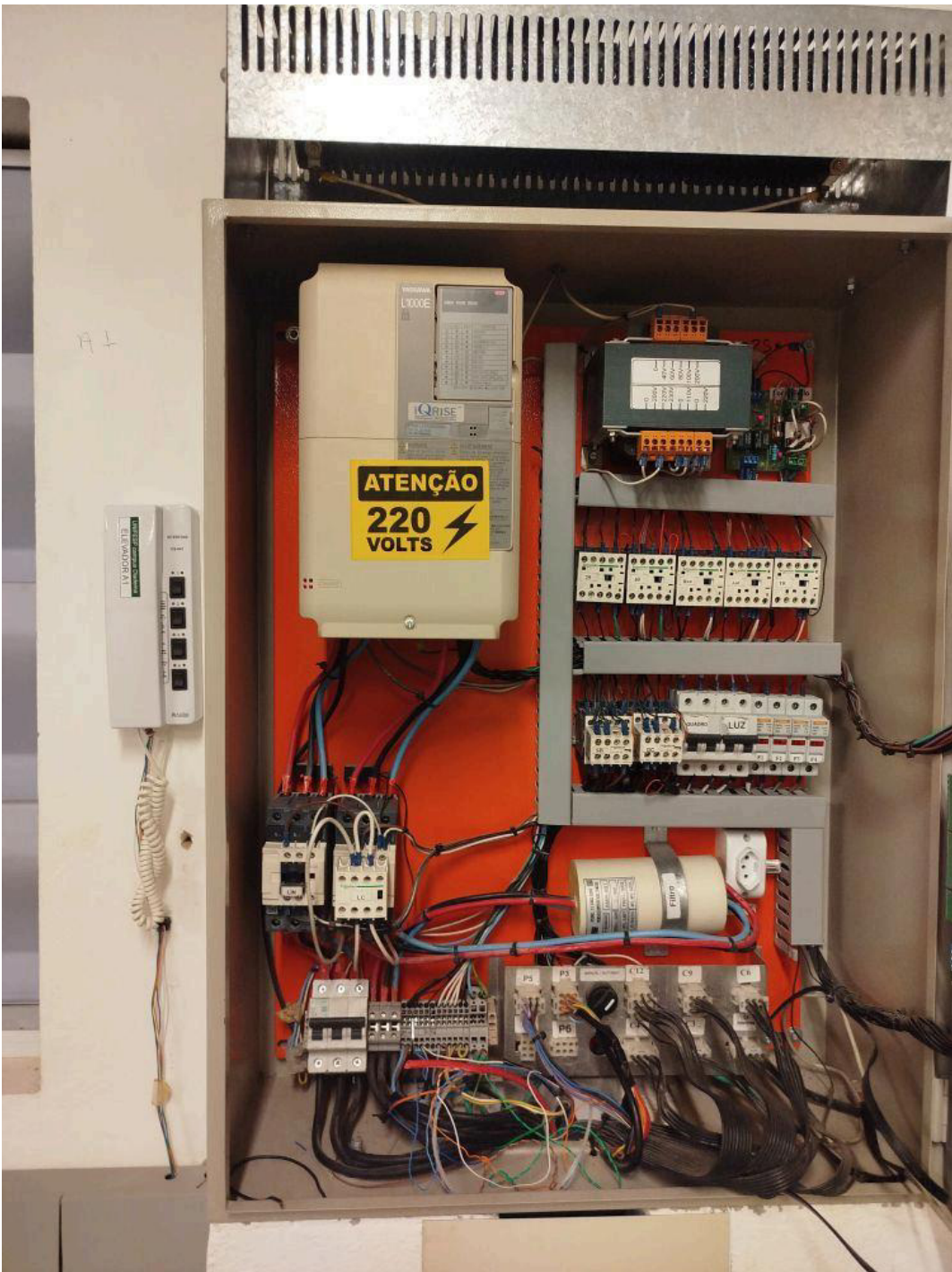






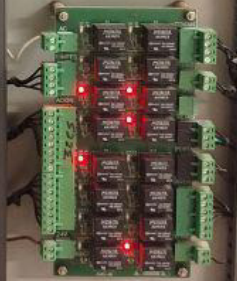
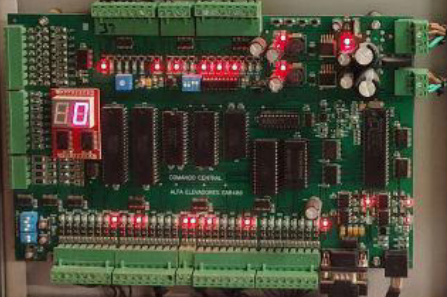


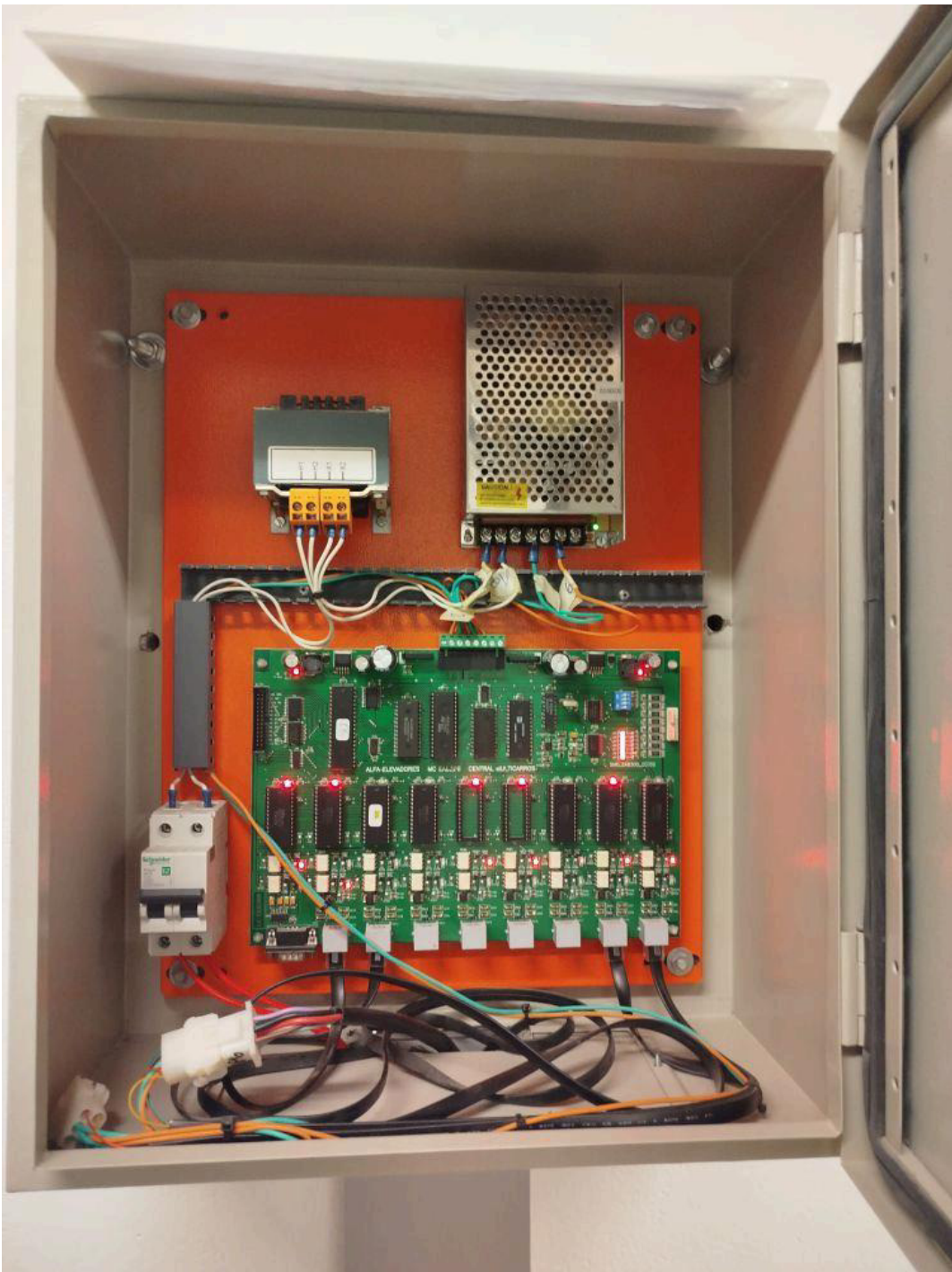


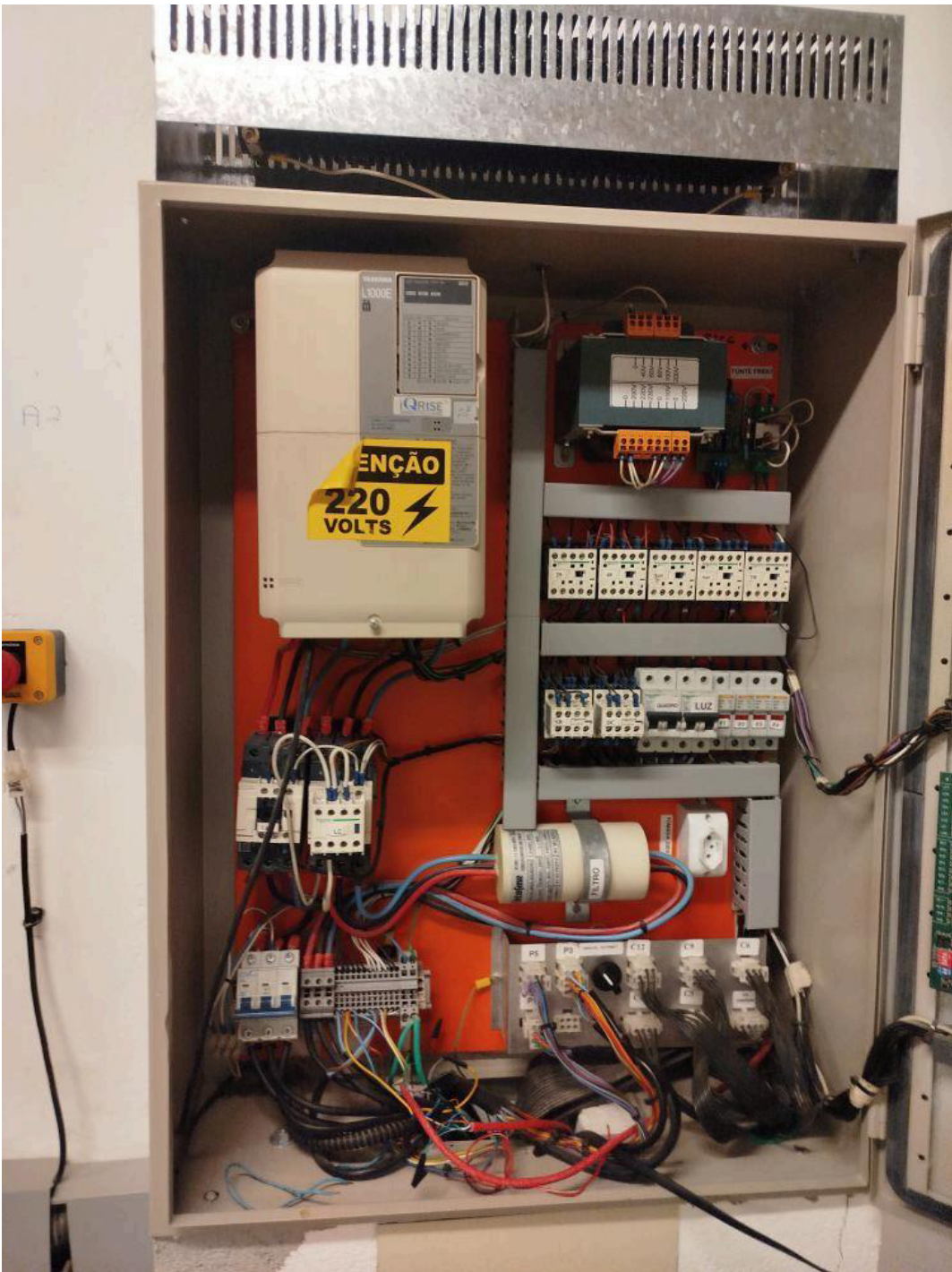


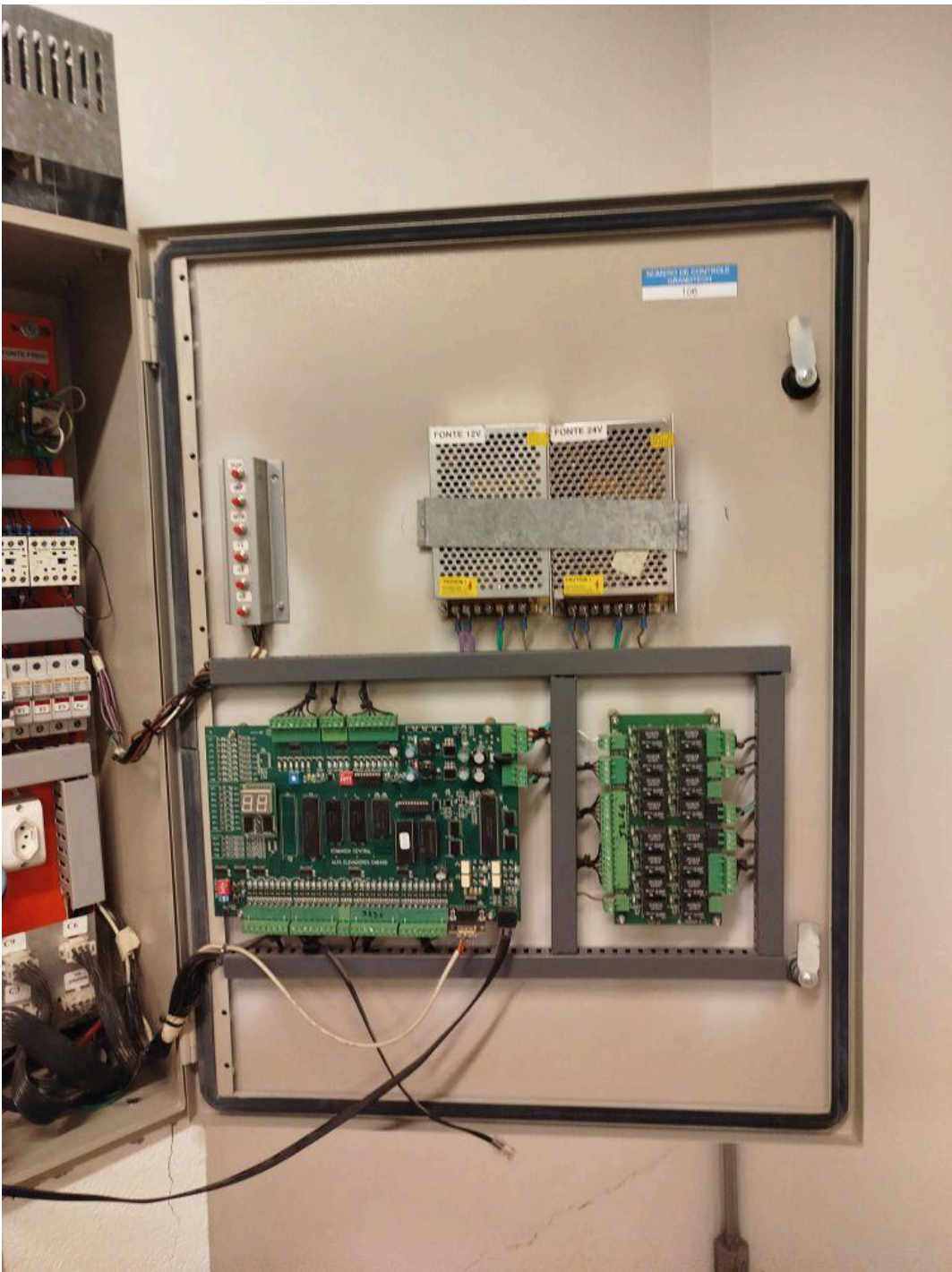
NUMERO DE CONTROLE
GRANDTECH
105

Fonte 24V











ALFA ELEVADORES		MAQUINA DE TRACAO SINCRONA DE IMA PERMANENTE	
Serie	11	Tipo	1X110-150/1250
Carga	1200 Kg	Velocidade	1.5 m/s
Torque	141 Nm	Potencia	12.5 kw
Velocidade	r/min	Frequencia	33.9 Hz
Tensao	220 V	Ampere	48.5 A
Suspensao	: 1	Dia. de Polia	ø 450 mm
Poles	32	Rating	S5 40%
Tensao Freio	0C110 V	Grau IP	IP41
Classe Isola	F	Peso	565 Kg
No.	W200421	Date	2020.06
ALFA ELEVADORES LTDA			





Elevadores ThyssenKrupp






NTION

UNIDADE
5 MINUTOS

A UNIDAD
5 MINUTOS

EL THE
MINUTES

CBRA

 ThyssenKrupp

95822

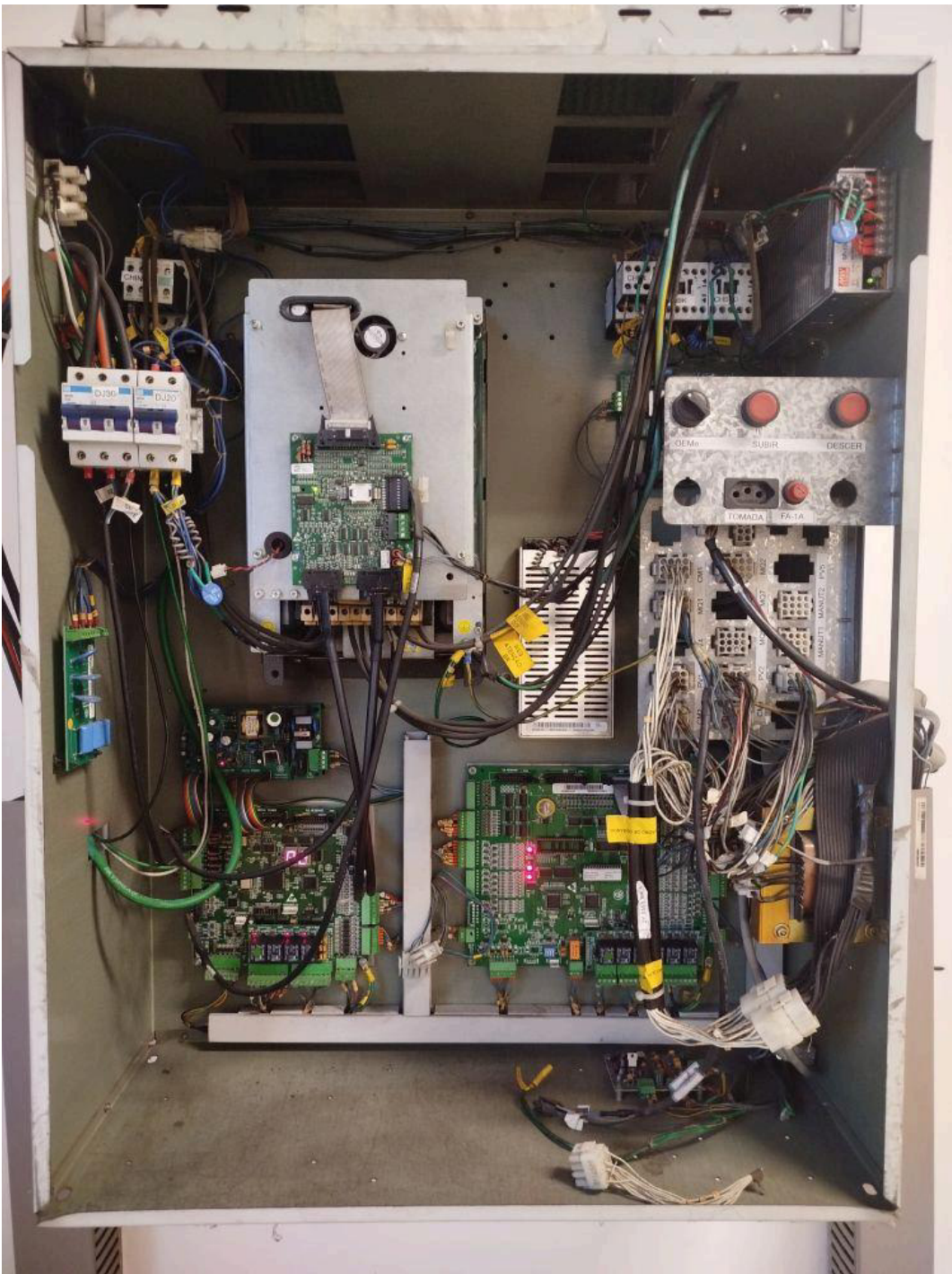


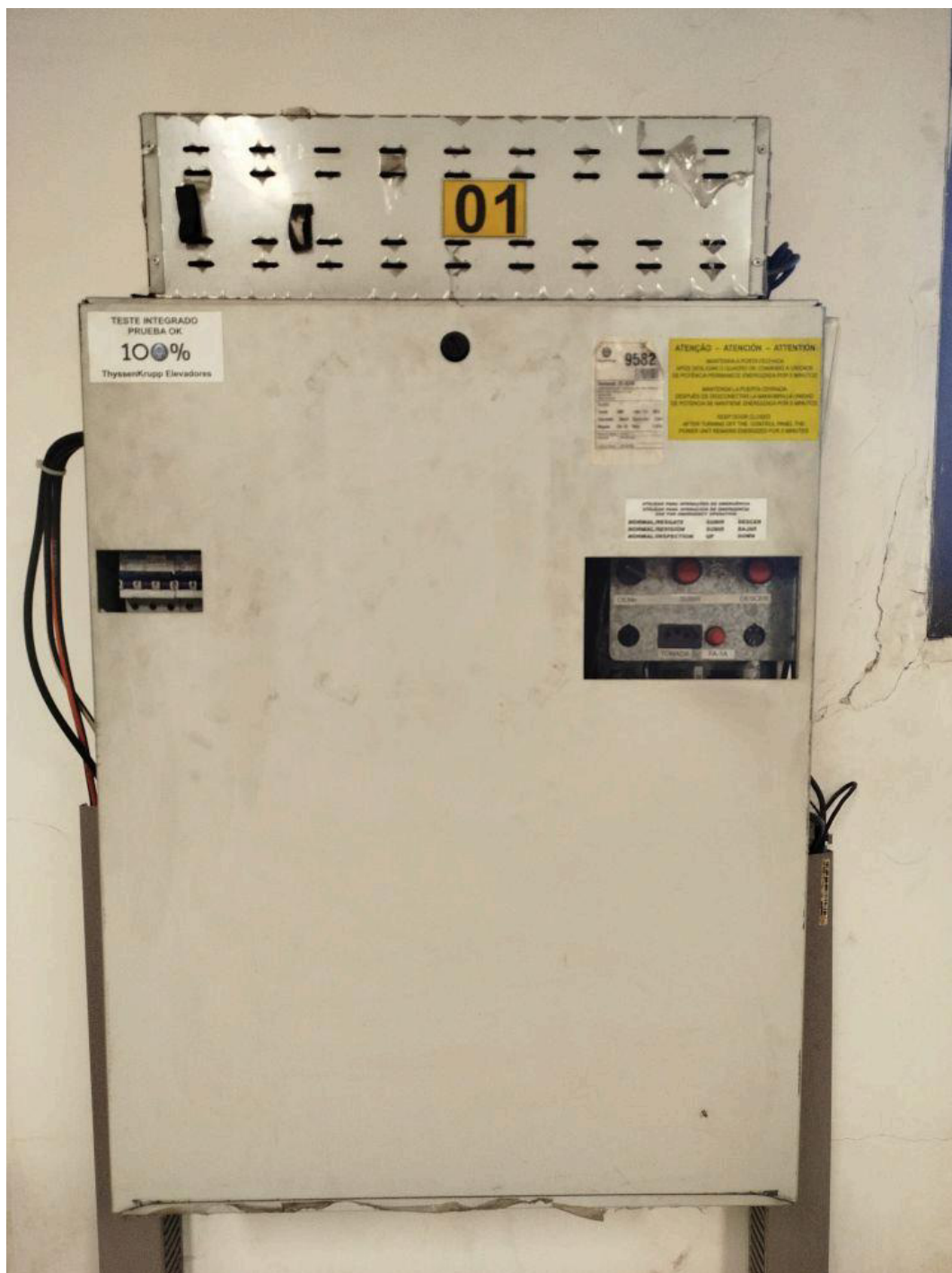
Semana: 2010/48
UNIVERSIDADE FEDERAL DE SAO PAULO
RUA SAO NICOLAU 210
DIADEMA
SAO PAULO

Paradas : 7
Tensão : 380V Frequência : 60Hz
Velocidade: 60m/m Capacidade: 12pas
Máquina : EM-62 Motor : 11,0Kv

Ordem De Serviço	W 0911 J7
Diagnósticos	W 0572 MB

CS Técnico Diagnóstico W 0610 MF





Documento assinado eletronicamente por **Anderson Daigo Tanaka, Engenheiro**, em 27/05/2026, às 11:18, conforme horário oficial de Brasília, com fundamento no art. 6º, § 1º, do [Decreto nº 8.539, de 8 de outubro de 2015](#).



A autenticidade deste documento pode ser conferida [clicando aqui](#), ou pelo endereço: "https://sei.unifesp.br/sei/controlador_externo.php?acao=documento_conferir&id_orgao_acesso_externo=0" informando o código verificador **3398143** e o código CRC **D77E3EF1**.