



SECRETARIA DO  
**TRABALHO E  
EMPREGO - SETRE**



## **PROJETO BÁSICO**

**PAVIMENTAÇÃO EM PARALELEPÍPEDO DE 2.901,50 M<sup>2</sup> NA  
ZONA URBANA DO MUNICÍPIO DE SÃO RAIMUNDO NONATO –  
PI.**

**ABRIL - 2026**

Avenida Nossa Senhora de Fátima, 1342  
2º andar, Bairro Fátima • CEP: 64049-526  
Teresina • Piauí • Brasil

[protocolo@setre.pi.gov.br](mailto:protocolo@setre.pi.gov.br)

  
Pablo Odeir Torres de Carvalho  
Eng. Civil/CREA-PI: 35222  
Registro Nacional: 1918564868



## SUMÁRIO

<b>1.0 - APRESENTAÇÃO .....</b>	<b>3</b>
<b>2.0 – OBJETIVO E JUSTIFICATIVA DO PROJETO .....</b>	<b>4</b>
<b>3.0 - CARACTERIZAÇÃO DO MUNICÍPIO .....</b>	<b>6</b>
3.1 - LOCALIZAÇÃO .....	6
3.2 – ASPECTOS SOCIOECONÔMICOS .....	6
3.3 – ASPECTOS FISIográficos.....	7
<b>4.0 MEMORIAL DESCRITIVO .....</b>	<b>9</b>
4.1 - DESCRIÇÃO DAS METAS .....	9
4.2 - DESCRIÇÃO DOS SERVIÇOS.....	9
4.3 – REPRESENTAÇÕES GRÁFICAS DO PROJETO.....	9
4.4 – ORÇAMENTO DO PROJETO .....	9
4.5 – LOCALIZAÇÃO DA OBRA .....	10
4.6 – DESCRIÇÃO DO PROJETO.....	10
4.7 – COMPROVAÇÃO DOS CUSTOS APRESENTADOS.....	10
4.8 – CRONOGRAMA FÍSICO-FINANCEIRO .....	10
<b>5.0 - ESPECIFICAÇÕES TÉCNICAS .....</b>	<b>11</b>
5.1 – SERVIÇOS PRELIMINARES .....	11
5.1.1 – Administração Local.....	11
5.1.2 – Placa da obra.....	11
5.2 – MOVIMENTO DE TERRA.....	13
5.2.1 – Regularização do Subleito .....	13
5.2.2 – Escavação .....	13
5.2.3 – Remoção.....	13
5.2.4 - Corte:.....	13
5.2.5 – Aterro apiloado .....	13
5.3 – MEIO FIO:.....	14
5.4 – MATERIAL USADO:.....	14
5.4.1 – Assentamento de pedras: .....	15
5.4.2 – Apiloamento .....	15
5.5 – SERVIÇOS FINAIS .....	15
5.6 – MEDIÇÃO E PAGAMENTO .....	15
5.7 – NORMAS GERAIS DE TRABALHO .....	16
5.7.1 - Materiais.....	16
5.8 – RESPONSABILIDADE PELO SERVIÇO .....	16
<b>6.0 – LOCALIZAÇÃO DO MUNICÍPIO .....</b>	<b>18</b>
<b>7.0 – RELATÓRIO FOTOGRÁFICO .....</b>	<b>19</b>
<b>8.0 – PLANTA ILUMINADA .....</b>	<b>23</b>
<b>9.0 – ORÇAMENTO .....</b>	<b>24</b>



## 1.0 - APRESENTAÇÃO

O presente trabalho apresenta o Projeto Básico de Engenharia de Execução de Urbanização em Pavimentação em Paralelepípedo, na zona urbana do Município de SÃO RAIMUNDO NONATO - PI.

A apresentação contempla todos os elementos necessários para que as empresas licitantes possam compor os preços dos serviços e obras para as suas propostas, como também a sua execução.

Para a elaboração do Projeto Básico, inicialmente foram realizados estudos preliminares das ruas, os quais foram desenvolvidos observando o traçado existente. A seleção do traçado levou em consideração todos os dados colhidos nestes estudos, além das condicionantes de ordem ambiental.



## **2.0 – OBJETIVO E JUSTIFICATIVA DO PROJETO**

### **2.1 – OBJETIVO**

O objetivo desse projeto visa oferecer conforto e maior segurança para os usuários das ruas projetadas e melhorar as condições de tráfego. Com a execução deste projeto facilitará a locomoção na zona rural, do município, proporcionando condições melhores para o desenvolvimento. A pavimentação de ruas constitui uma obra de elevada abrangência social, pois a execução do referido projeto irá proporcionar às ruas um escoamento superficial, reduzindo substancialmente o acúmulo de águas e, conseqüentemente, erradicando os focos de doenças e melhorando a qualidade de vida da população beneficiada.

A implantação dessa pavimentação é uma reivindicação antiga daqueles moradores, tendo em vista as dificuldades enfrentadas por estes, principalmente no período chuvoso. A implantação de pavimentação em paralelepípedo tem como objetivo melhorar a qualidade de vida da população uma vez que o pavimento de paralelepípedos é considerado ecologicamente correto, pois permitem a infiltração da água de chuva recarregando o lençol freático e minimizando os efeitos de enchentes. Além de absorver menos calor, propiciam o crescimento de determinadas gramíneas que, além de ajudar a diminuir a temperatura.

O município é carente em pavimentação, e por isso, se sujeitando ao acúmulo de água, produzindo lama no período chuvoso, e muita poeira no período seco. Isso provoca o aparecimento de doenças respiratórias nas crianças e idosos de família de baixa renda de nossa cidade, além do acesso dos moradores às suas próprias residências, dificultadas pela má qualidade do piso natural que dependendo do período do ano se torna intransitável, justificando-se assim a urbanização dessas áreas degradadas.



Estas melhorias ajudarão, também a diminuir o índice de doenças transmissíveis através de meios hídricos durante o período chuvoso ou pelo acúmulo de poeira verificada durante o período seco.

## **2.2 – JUSTIFICATIVA**

Existem algumas vias sem pavimentação atualmente no município e, por isso sujeitas ao acúmulo d'água, produzindo lama no período chuvoso e muita poeira no período seco, provocando doenças respiratórias em crianças e idosos de família de baixa renda, algumas vias acumulam poças d'água em trechos da sua extensão, estas vias ainda podem apresentar buracos que as tornam quase intransitáveis, justificando-se, assim a pavimentação dessas áreas degradadas e insalubres.

Diante desse quadro, torna-se extremamente necessário dotar o município de condições físicas para que todos os seus habitantes tenham acesso digno e mobilidade garantida aos logradouros públicos.

Com a intervenção dessas áreas, surgem relevantes benefícios não só em relação à saúde, mas, também relacionados ao trânsito e a urbanização, evitando-se inclusive, erosões e transtornos aos usuários. Assegurará à população que se utiliza desses trechos, intervenções estruturais de maior importância para melhoria da sua qualidade de vida, proporcionando boas condições de tráfego, segurança e mobilidade.



### **3.0 - CARACTERIZAÇÃO DO MUNICÍPIO**

#### **3.1 - Localização**

O município está localizado na microrregião homônima (figura 2), compreendendo uma área irregular de 2.606,85 km<sup>2</sup> e tendo como limite os municípios de Brejo do Piauí e João Costa ao norte, ao sul com Fartura do Piauí, a leste com Coronel José Dias e São Lourenço do Piauí e, a oeste com São Braz do Piauí e Bonfim do Piauí.

A sede municipal tem as coordenadas geográficas de 09º00'55" de latitude sul e 42º41'58" de longitude oeste de Greenwich e dista cerca de 500 km de Teresina.

#### **3.2 - Aspectos Socioeconômicos**

Os dados socioeconômicos relativos ao município foram obtidos a partir de pesquisa nos sites do IBGE ([www.ibge.gov.br](http://www.ibge.gov.br)) e do Governo do Estado do Piauí ([www.pi.gov.br](http://www.pi.gov.br)).

O município foi criado pela Lei nº 669 de 25/06/1912, sendo desmembrado dos municípios de Jaicós e Jerumenha. A população total, segundo o Censo 2000 do IBGE, é de 26.890 habitantes e uma densidade demográfica de 10,3 hab/km<sup>2</sup>, onde 63,3% das pessoas estão na zona urbana. Com relação a educação, 76,5% da população acima de 10 anos de idade é alfabetizada.

A sede do município dispõe de abastecimento de água, energia elétrica distribuída pela Companhia Energética do Piauí S/A - CEPISA, terminais telefônicos atendidos pela TELEMAR Norte Leste S/A, agência de correios e telégrafos, hospital e escola de ensino fundamental e médio.

A agricultura praticada no município é baseada na produção sazonal de feijão, algodão, mandioca e milho.



### **3.3 – Aspectos Fisiográficos**

As condições climáticas do município de São Raimundo Nonato (com altitude da sede a 332 m acima do nível do mar) apresentam temperaturas mínimas de 18 oC e máximas de 36 oC, com clima semi-árido, quente e seco. A precipitação pluviométrica média anual é definida no Regime Equatorial Continental, com isoietas anuais em torno de 600 mm e trimestres janeiro-fevereiro-março e dezembro-janeiro-fevereiro como os mais chuvosos. Apresenta elevada deficiência hídrica (IBGE, 1977).

Os solos da região, em grande parte provenientes da alteração de gnaisses, filito, mármore, quartzito, xisto, arenitos, siltitos e folhelho, são rasos ou pouco espessos, jovens, às vezes pedregosos, ainda com influência do material subjacente. Dentre os solos regionais predominam latossolos álicos e distróficos de textura média a argilosa, presença de misturas de vegetais, fase caatinga hipoxerófila (grameal) e/ou caatinga/cerrado caducifólio. Secundariamente, solos podzólicos vermelho-amarelos, textura média a argilosa, fase pedregosa e não pedregosa, com misturas e transições vegetais, floresta sub-caducifólia/caatinga, além de areias quartzosas, que compreendem solos arenosos essencialmente quartzosos, profundos, drenados, desprovidos de minerais primários, de baixa fertilidade, com transições vegetais, fase caatinga hiperxerófila e/ou cerrado sub-caducifólio/floresta sub-caducifólia (Jacomine et al., 1986).

Os grandes traços do modelado nordestino atual devem-se a processos morfogenéticos subatuais, com ênfase para as condições áridas dominantes desde o Neógeno ao Quaternário, em toda sua evolução geomorfológico-biogeográfica. As formas de relevo, na região em apreço, compreendem, principalmente, superfícies tabulares reelaboradas (chapadas baixas), relevo plano com partes suavemente onduladas e altitudes variando de 150 a 300



metros; superfícies tabulares cimeiras (chapadas altas), com relevo plano, altitudes entre 400 a 500 metros, com grandes mesas recortadas e superfícies onduladas com relevo movimentado, encostas e prolongamentos residuais de chapadas, desníveis e encostas mais acentuadas de vales, elevações (serras, morros e colinas), com altitudes de 150 a 500 metros (Jacomine et al., 1986).





#### 4.0 - MEMORIAL DESCRITIVO

##### 4.1 - Descrição das Metas:

A obra consiste na pavimentação em paralelepípedo na zona urbana do Município de SÃO RAIMUNDO NONATO – PI, contemplando as seguintes ruas:

ITEM	TRECHOS	EXTENSÃO	LARGURA	ÁREA
1	RUA PROJETADA 01	140,00 m	6,00 m	840,00 m <sup>2</sup>
2	RUA PROJETADA 02	115,00 m	6,00 m	690,00 m <sup>2</sup>
3	RUA PROJETADA 03	91,00 m	6,50 m	591,50 m <sup>2</sup>
4	RUA PROJETADA 04	130,00 m	6,00 m	780,00 m <sup>2</sup>
TOTAL		476,00 m		2901,50 m <sup>2</sup>

##### 4.2 – Descrição dos Serviços:

Todos os materiais a serem empregados na obra deverão ser comprovadamente de boa qualidade e satisfazer rigorosamente as especificações a seguir. Além disso, todos os serviços serão executados em completa obediência aos princípios de boa técnica, devendo ainda satisfazer rigorosamente às Normas Brasileiras. Durante a obra será feita periódica remoção de todo entulho e detritos que venham a se acumular no local. Caberá à empreiteira fornecer todas as ferramentas, instalações provisórias, maquinaria e aparelhamento adequado a mais perfeita execução dos serviços contratados.

##### 4.3 – Representações Gráficas do Projeto:

Planta com identificação da rua beneficiada com a pavimentação, projeto geométrico, localização e detalhes construtivos em anexo.

##### 4.4 – Orçamento do Projeto:

Planilhas orçamentárias e composições de custo em anexo.



#### **4.5 – Localização da obra:**

As áreas para implantação do projeto estão inseridas na zona urbana do Município de SÃO RAIMUNDO NONATO – PI, com condições topográficas compatíveis com os serviços propostos.

#### **4.6 – Descrição do Projeto:**

A pavimentação será executada em paralelepípedo com colchão de areia fina, além de meio-fio em concreto pré-moldado e sarjeta conforme especificações de serviço.

As ruas a serem pavimentadas foram selecionadas por se tratar de vias que se localizem na zona urbana, e, durante o período seco, que é o de maior duração no local, acumula elevada quantidade de poeira, que além de causar um transtorno muito grande a população local, obriga a limpeza diária das residências a fim evitar o acúmulo de poeira, podendo ainda provocar diversos tipos de doenças, principalmente aquelas ligadas ao sistema respiratório.

#### **4.7 – Comprovação dos custos apresentados:**

Os custos apresentados são aqueles praticados no mercado e será contratada a firma que apresentar menores preços e melhores condições.

#### **4.8 – Cronograma Físico-Financeiro:**

É apresentado o Cronograma Físico – Financeiro, com os respectivos valores e prazos de execução, compatibilizando com a Planilha detalhada de Custos e Memorial Descritivo.

### **5.0 – ESPECIFICAÇÕES TÉCNICAS**

#### **5.1 – SERVIÇOS PRELIMINARES**



### **5.1.1 – Administração Local:**

Os custos diretos de administração local são constituídos por todas as despesas incorridas na montagem e na manutenção da infraestrutura da obra compreendendo as seguintes atividades básicas de despesa: Engenheiro civil de obra júnior com encargos complementares, Encarregado geral com encargos complementares.

Essas despesas são parte da planilha de orçamento em itens independentes da composição de custos unitários, específicos como administração local.

Este serviço deverá ser pago proporcionalmente ao executado. Seguindo a composição apresentada, deverá ser a obra acompanhada pelos profissionais relacionados.

### **5.1.2 – Placa da obra:**

Deverá ser instalada 01 placa da obra com dimensões de 3,00m (largura) x 2,00m (altura) com formato e inscrições a serem definidas junto ao Órgão. Será executada em chapa galvanizada nº 22 e já fornecida com pintura em esmalte sintético. Terá sustentação em frechais de madeira 7,0 x 7,0 cm, presas ao chão pelos suportes de madeira e fixação com concreto simples, na altura estabelecida pelas normas. Deverá ser feita a preparação da base, em concreto simples, para recebimento dos suportes das estruturas de sustentação da placa, compondo a fixação da placa ao suporte através de abraçadeiras, parafusos arruelas e porcas, de forma que os suportes fixados mantenham rigidez e posição permanente e apropriada, evitando que balancem, girem ou sejam deslocados. Os dispositivos confeccionados em chapa metálica montados sobre suportes deverão ser instalados



na posição vertical. As inscrições deverão ter todas as informações básicas sobre a obra.



O objetivo dessa especificação técnica é estabelecer normas e critérios para contratação em empresa especializada em confecção de placa de obra.

As placas deverão ser confeccionadas de acordo com cores, medidas, proporções e demais orientações contidas no presente manual.

Elas deverão ser confeccionadas em chapas planas, metálicas, galvanizadas ou de madeira compensada impermeabilizada, em material resistente às intempéries. As informações deverão ser pintadas a óleo ou esmalte.

As placas deverão ser afixadas em local visível, preferencialmente no acesso principal do empreendimento ou voltadas para a via que favoreça a melhor visualização.

Recomenda-se que as placas sejam mantidas em bom estado de conservação, inclusive quanto à integridade do padrão das cores, durante todo o período de execução das obras.

<b>MAIS UMA OBRA DO GOVERNO DO ESTADO</b>		
EXECUÇÃO DOS SERVIÇOS DE XXXXXXXXXXXX XXXXXXXXXXXXXXXXXXXXXXXXXXXXXXXXXXXX NO MUNICÍPIO XXXXXXXXXXXXXXXXXXXXXXXX		
CONTRATADO: XXXXXXXXXXXX	VALOR DO INVESTIMENTO: XXXXXXXXXXXX	PERÍODO DE EXECUÇÃO: XXXXXXXXXXXX
SECRETARIA DO TRABALHO E EMPREGO - SETRE	 GOVERNO DO <b>PIAUI</b> AQUI TEM TRABALHO. AQUI TEM FUTURO.	

### 5.1.3 – Locação da pavimentação:



A locação da pavimentação em paralelepípedo consiste na marcação, no terreno, do eixo da via, definição dos bordos e largura da pista, e transferência das cotas de nível conforme o projeto. Inclui o estaqueamento, nivelamento do greide com caimento transversal adequado e instalação de linhas guias para orientar a execução. Ao final, devem ser conferidos alinhamento, dimensões e níveis antes do início da obra.

## **5.2 – MOVIMENTO DE TERRA**

### **5.2.1 – Regularização do Subleito:**

Os serviços de regularização compreendem a execução de cortes e aterros de até 20,0 cm de espessura para nivelamento do terreno, sendo executado com o auxílio de equipamentos apropriados para o serviço;

Após a regularização, o subleito receberá um colchão cujo material terá expansão igual ou inferior a 2%. Sendo dispensado o processo de compactação por se tratar de uma via em uso.

### **5.2.2 – Escavação:**

Deverá atingir a cota da linha do projeto, conforme orientação técnica, onde a cota do eixo da rua deve ser determinada de acordo com as cotas das casas e terrenos circunvizinhos, evitando alagamentos e outros problemas no local.

### **5.2.3 – Remoção:**

Todo material escavado não aproveitado deverá ser removido para locais previamente indicados pela fiscalização.

### **5.2.4 – Corte:**



Se necessário, deverá ser executado corte manual e/ou mecanizado com motoniveladora para retirada de camada vegetal e rejeitos para que o leito a ser pavimentado fique perfeitamente isento de quaisquer tipos de sujeira.

#### **5.2.5 – Aterro apiloado:**

Se necessário, o aterro deverá ser executado em camadas sucessivas de 15 (quinze centímetros), bem molhado e fortemente apiloado, sendo o material a usar como base barro ou areia do rio.

#### **5.3 – MEIO FIO:**

O meio-fio será executado em concreto pré-moldado no traço 1:3:6 e deverá ter seção retangular com dimensões variando de 0,10m a 0,13m as espessuras, de 0,30m a 0,35m na altura e comprimento de 0,70m a 1,00m e resistência superior ou igual a 10 MPa.

A abertura de valas para assentamento de meio fio deverá ter a profundidade de 20 cm para fixação do meio fio.

As peças de meio fio devem estar perfeitamente prumadas, niveladas e acomodadas para ser chumbadas nas valas. O rejuntamento de meio-fio será efetuado com argamassa de cimento e areia média no traço de 1:3. A argamassa utilizada no caldeamento deverá atingir uma coloração uniforme antes de ser molhada. Deverá ser rigorosamente bem traçada e executada fora da área a ser caldeada. A qualidade das argamassas depende tanto das características dos componentes, como do preparo correto. A mistura das argamassas no local pode ser feita manualmente ou embetoneira. Nos dois casos, é recomendável misturar apenas a quantidade suficiente para 01 (uma) hora de aplicação, este cuidado evita que a argamassa endureça ou perca plasticidade.





#### **5.4 – MATERIAL USADO:**

O material usado para o colchão deverá ser areia fina do rio, cuja camada deve ter espessura variando entre 12 cm e 15 cm (limite desejável).

O calçamento será executado em pedra tipo paralelepípedo de rocha ígnea, nas dimensões 18x10x10cm (limites), sendo admitidas pequenas variações para maior 2,0cm e menor 1,0cm, assentadas sobre colchão de areia especificado acima.

As pedras arenosas, friáveis e sedimentares não serão aceitas.

##### **5.4.1 – Assentamento de pedras:**

Inicialmente serão assentadas as pedras mestras com espaçamento de 1,00m (um metro) no sentido transversal e cerca de 4,00m (quatro metros) no sentido longitudinal, sempre obedecendo ao abaulamento do eixo para as bordas da rua de 3 a 5%.

Segue-se assentamento das demais pedras, interligadas e bem unidas, de modo que não coincidam as juntas vizinhas, ficando as de forma em sentido transversal ao eixo da via pública, devidamente caldeadas e/ou rejuntadas em argamassa no traço 1:3 (cimento e areia grossa lavada).

##### **5.4.2 – Apiloamento:**

Após o assentamento, as pedras devem ser apiloadas ou compactadas com malho ou compactador mecânico tipo sapo até se promover uma perfeita acomodação do pavimento para posterior caldeamento ou rejuntamento. Não é permitido o empoçamento de água de qualquer natureza no pavimento. Qualquer irregularidade ou depressão que venha surgir na ocasião da compactação deverá ser imediatamente corrigida para que seja restabelecido o nível normal.



### **5.5 – SERVIÇOS FINAIS:**

O entulho e prováveis sobras de material devem ser removidos. No recebimento, a obra deve estar executada de acordo com as especificações técnicas e totalmente limpa.

### **5.6 – MEDIÇÃO E PAGAMENTO**

Os serviços acima descritos serão pagos mediante medição mensal ou total, de acordo com critério adotado pelo Órgão.

### **5.7 – NORMAS GERAIS DE TRABALHO**

#### **5.7.1 - Materiais**

Todos os materiais devem estar de acordo com as especificações. Caso a fiscalização julgue necessária, poderá solicitar da executante a informação por escrito dos locais de origem dos materiais.

A executante deverá submeter à aprovação da fiscalização, amostras de todos os materiais a serem utilizados e todos os materiais empregados deverão estar integralmente de acordo com as amostras aprovadas visualmente.

A executante deverá efetuar controles necessários para assegurar que a qualidade dos materiais empregados está em conformidade com as especificações.

Nenhum pagamento adicional será efetuado em remuneração aos serviços acima descritos e seus custos deverão estar incluídos nos preços unitários constantes de sua proposta.

Após a celebração do contrato, não será levado em conta qualquer reclamação ou solicitação de alteração dos preços constantes de sua proposta.





### **5.8 – RESPONSABILIDADE PELO SERVIÇO**

A fiscalização deverá decidir as questões que venham a surgir quando a quantidade e aceitabilidade dos materiais fornecidos, serviços executados, andamento, interpretação do projeto, especificações e cumprimento satisfatório às cláusulas do contrato.

Nenhuma operação de importância será iniciada sem o consentimento escrito da fiscalização ou sem uma notificação escrita da executante, apresentada com antecedente suficiente para que a fiscalização tome as providências para inspeção antes das operações. Os serviços iniciados sem a observância destas exigências poderão ser rejeitados. A empresa executora dos serviços deve apresentar a referida ART de execução da obra para ser anexada ao projeto.



## 6.0 - LOCALIZAÇÃO DO MUNICÍPIO



Avenida Nossa Senhora de Fátima, 1342  
2º andar, Bairro Fátima • CEP: 64049-526  
Teresina • Piauí • Brasil

[protocolo@setre.pi.gov.br](mailto:protocolo@setre.pi.gov.br)



## 7.0 RELATÓRIO FOTOGRÁFICO







SECRETARIA DO  
**TRABALHO E  
EMPREGO - SETRE**



Avenida Nossa Senhora de Fátima, 1342  
2º andar, Bairro Fátima • CEP: 64049-526  
Teresina • Piauí • Brasil

[protocolo@setre.pi.gov.br](mailto:protocolo@setre.pi.gov.br)

  
Pablo Otávio Torres de Carvalho  
Eng. Civil/CREA-PI: 35222  
Registro Nacional: 1918564868





SECRETARIA DO  
**TRABALHO E  
EMPREGO - SETRE**




16/04/26 10:17:24  
-8.997620°, -42.689639°  
362.17 m  
0.31 m  
SÃO RAIMUNDO NONATO - PI



16/04/26 10:18:56  
-8.997017°, -42.689788°  
363.94 m  
0.12 m  
SÃO RAIMUNDO NONATO - PI

Avenida Nossa Senhora de Fátima, 1342  
2º andar, Bairro Fátima • CEP: 64049-526  
Teresina • Piauí • Brasil

[protocolo@setre.pi.gov.br](mailto:protocolo@setre.pi.gov.br)

  
Pablo Otávio Torres de Carvalho  
Eng. Civil/CREA-PI: 35222  
Registro Nacional: 1918564868





SECRETARIA DO  
**TRABALHO E  
EMPREGO - SETRE**



Avenida Nossa Senhora de Fátima, 1342  
2º andar, Bairro Fátima • CEP: 64049-526  
Teresina • Piauí • Brasil

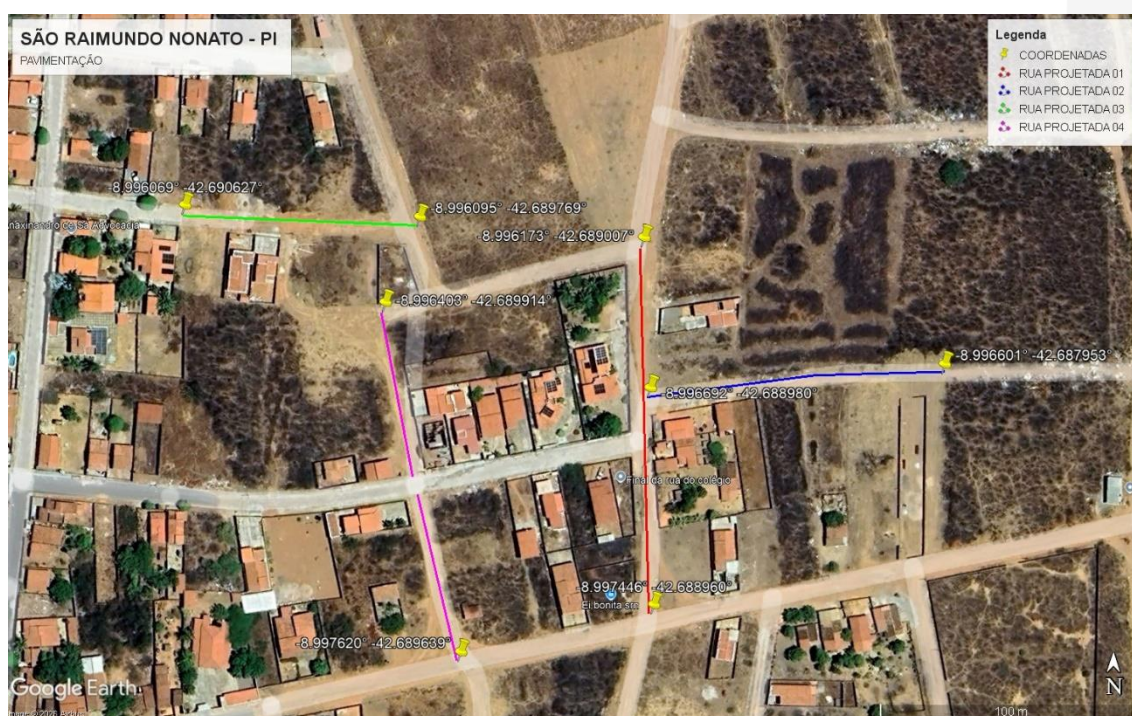
[protocolo@setre.pi.gov.br](mailto:protocolo@setre.pi.gov.br)

  
Pablo Otávio Torres de Carvalho  
Eng. Civil/CREA-PI: 35222  
Registro Nacional: 1918564868






SECRETARIA DO  
**TRABALHO E  
EMPREGO - SETRE**



Avenida Nossa Senhora de Fátima, 1342  
2º andar, Bairro Fátima • CEP: 64049-526  
Teresina • Piauí • Brasil

[protocolo@setre.pi.gov.br](mailto:protocolo@setre.pi.gov.br)

  
Pablo Otávio Torres de Carvalho  
Eng. Civil/CREA-PI: 35222  
Registro Nacional: 1918564868

OBRA	Pavimentação em Paralelepípedo	
MUNICIPIO	SÃO RAIMUNDO NONATO	
LOCALIDADE	ZONA URBANA	
ORÇAMENTO ONERADO	R\$	547.195,97
ORÇAMENTO DESONERADO	R\$	188,59 R\$/m²
		551.671,16
		190,13 R\$/m²
TRECHOS		
RUA PROJETADA 01	840,00 m²	
RUA PROJETADA 02	690,00 m²	
RUA PROJETADA 03	591,50 m²	
RUA PROJETADA 04	780,00 m²	
ÁREA TOTAL	2.901,50 m²	
Parcelas de relevância		50%
Pavimentação em paralelepípedo sobre colchão de areia rejuntado com argamassa de cimento e areia traço 1:3		1.450,75 m²
Assentamento de guia (meio-fio) em trecho reto, confeccionada em concreto pré-fabricado, dimensões 100x15x13x30 cm		476,00 m
Referências	SINAPI 03/2026 - SICRO 01/2016 - ORSE 02/2026	
BDI	Orçamento Onerado	22,00%
	Orçamento Desonerado	26,89%



ITEM	TRECHOS	EXTENSÃO	LARGURA	ÁREA
1	RUA PROJETADA 01	140,00 m	6,00 m	840,00 m <sup>2</sup>
2	RUA PROJETADA 02	115,00 m	6,00 m	690,00 m <sup>2</sup>
3	RUA PROJETADA 03	91,00 m	6,50 m	591,50 m <sup>2</sup>
4	RUA PROJETADA 04	130,00 m	6,00 m	780,00 m <sup>2</sup>
TOTAL		476,00 m		2901,50 m <sup>2</sup>

RUA PROJETADA 01			
COMPRIMENTO	140,00 m		
LARGURA	6,00 m		
Regularização mecânica do subleito			
Comprimento	Largura	Área	
140,00 m	6,00 m	840,00 m²	
Pavimentação em paralelepípedo sobre colchão de areia rejuntado com argamassa de cimento e areia			
Comprimento	Largura	Área	
140,00 m	6,00 m	840,00 m²	
Compactação mecânica do revestimento			
Comprimento	Largura	Área	
140,00 m	6,00 m	840,00 m²	
Meio-fio			
Comprimento Rua	Lados	TOTAL	
140,00 m	2	280,00 m	
Meio-fio de contenção			
Descrição	Largura	Quantidade	Comprimento Meio-fio Contenção
Via	6,00 m	2	12,00 m
		Total:	12,00 m
Execução de sarjeta em trecho reto			
Comprimento Rua	Lados	Comprimento	
140,00 m	2	280,00 m	
Placa de identificação de ruas			
Qtd. de ruas	Placas/rua	Total	
1,00 und	0	0,00 und	
Execução de canaleta com meio-fio pré moldado em concreto			
Qtd. de ruas	Canaleta/rua	Largura	Comprimento Canaleta
1,00 und	0	6,00 m	0,00 m

RUA PROJETADA 02			
COMPRIMENTO	115,00 m		
LARGURA	6,00 m		
Regularização mecânica do subleito			
Comprimento	Largura	Área	
115,00 m	6,00 m	690,00 m²	
Pavimentação em paralelepípedo sobre colchão de areia rejuntado com argamassa de cimento e areia			
Comprimento	Largura	Área	
115,00 m	6,00 m	690,00 m²	
Compactação mecânica do revestimento			
Comprimento	Largura	Área	
115,00 m	6,00 m	690,00 m²	
Meio-fio			
Comprimento Rua	Lados	TOTAL	
115,00 m	2	230,00 m	
Meio-fio de contenção			
Descrição	Largura	Quantidade	Comprimento Meio-fio Contenção
Via	6,00 m	1	6,00 m
		Total:	6,00 m
Execução de sarjeta em trecho reto			
Comprimento Rua	Lados	Comprimento	
115,00 m	2	230,00 m	
Placa de identificação de ruas			
Qtd. de ruas	Placas/rua	Total	
1,00 und	0	0,00 und	
Execução de canaleta com meio-fio pré moldado em concreto			
Qtd. de ruas	Canaleta/rua	Largura	Comprimento Canaleta
1,00 und	0	6,00 m	0,00 m

RUA PROJETADA 03			
COMPRIMENTO	91,00 m		
LARGURA	6,50 m		
Regularização mecânica do subleito			
Comprimento	Largura	Área	
91,00 m	6,50 m	591,50 m²	
Pavimentação em paralelepípedo sobre colchão de areia rejuntado com argamassa de cimento e areia			
Comprimento	Largura	Área	
91,00 m	6,50 m	591,50 m²	
Compactação mecânica do revestimento			
Comprimento	Largura	Área	
91,00 m	6,50 m	591,50 m²	
Meio-fio			
Comprimento Rua	Lados	TOTAL	
91,00 m	2	182,00 m	
Meio-fio de contenção			
Descrição	Largura	Quantidade	Comprimento Meio-fio Contenção
Via	6,50 m	1	6,50 m
		Total:	6,50 m
Execução de sarjeta em trecho reto			
Comprimento Rua	Lados	Comprimento	
91,00 m	2	182,00 m	
Placa de identificação de ruas			
Qtd. de ruas	Placas/rua	Total	
1,00 und	0	0,00 und	
Execução de canaleta com meio-fio pré moldado em concreto			
Qtd. de ruas	Canaleta/rua	Largura	Comprimento Canaleta
1,00 und	0	6,00 m	0,00 m

RUA PROJETADA 04			
COMPRIMENTO	130,00 m		
LARGURA	6,00 m		
Regularização mecânica do subleito			
Comprimento	Largura	Área	
130,00 m	6,00 m	780,00 m²	
Pavimentação em paralelepípedo sobre colchão de areia rejuntado com argamassa de cimento e areia			
Comprimento	Largura	Área	
130,00 m	6,00 m	780,00 m²	
Compactação mecânica do revestimento			
Comprimento	Largura	Área	
130,00 m	6,00 m	780,00 m²	
Meio-fio			
Comprimento Rua	Lados	TOTAL	
130,00 m	2	260,00 m	
Meio-fio de contenção			
Descrição	Largura	Quantidade	Comprimento Meio-fio Contenção
Via	6,00 m	2	12,00 m
		Total:	12,00 m
Execução de sarjeta em trecho reto			
Comprimento Rua	Lados	Comprimento	
130,00 m	2	260,00 m	
Placa de identificação de ruas			
Qtd. de ruas	Placas/rua	Total	
1,00 und	0	0,00 und	
Execução de canaleta com meio-fio pré moldado em concreto			
Qtd. de ruas	Canaleta/rua	Largura	Comprimento Canaleta
1,00 und	0	6,00 m	0,00 m

ITEM	ETAPA	VALOR
1	SERVIÇOS PRELIMINARES	R\$ 9.668,94
2	ADMINISTRAÇÃO LOCAL DA OBRA	R\$ 30.148,34
3	RUA PROJETADA 01	R\$ 146.502,10
4	RUA PROJETADA 02	R\$ 120.127,80
5	RUA PROJETADA 03	R\$ 101.512,49
6	RUA PROJETADA 04	R\$ 136.085,05
7	SERVIÇOS FINAIS	R\$ 3.151,26
	<b>TOTAL</b>	<b>R\$ 547.195,97</b>

ITEM	ETAPA	VALOR
1	SERVIÇOS PRELIMINARES	R\$ 9.813,31
2	ADMINISTRAÇÃO LOCAL DA OBRA	R\$ 29.174,61
3	RUA PROJETADA 01	R\$ 148.059,19
4	RUA PROJETADA 02	R\$ 121.401,56
5	RUA PROJETADA 03	R\$ 102.587,46
6	RUA PROJETADA 04	R\$ 137.532,08
7	SERVIÇOS FINAIS	R\$ 3.102,94
	<b>TOTAL</b>	<b>R\$ 551.671,16</b>

Item	Código	Origem	Serviço	Und	Quantidade	Unitário Sem BDI	Unitário Com BDI	Total
1.0	SERVIÇOS PRELIMINARES							RS 9.668,94
1.1	PAV 1	Própria	Placa de obra	m²	6	R\$ 596,62	R\$ 727,88	R\$ 4.367,27
1.1	S02605	ORSE	Locação de serviços de pavimentação	m²	2901,5	R\$ 1,44	R\$ 1,83	R\$ 5.301,67
2.0	ADMINISTRAÇÃO LOCAL DA OBRA							RS 30.148,34
2.1	90777	SINAPI	Engenheiro Civil Junior com encargos complementares	h	115	R\$ 141,05	R\$ 172,08	R\$ 19.789,32
2.2	90780	SINAPI	Mestre de Obras com encargos complementares	h	140	R\$ 60,65	R\$ 73,99	R\$ 10.359,02
RUA PROJETADA 01								
Item	Código	Origem	Serviço	Und	Quantidade	Unitário Sem BDI	Unitário Com BDI	Total
3.0	TERRAPLENAGEM							RS 866,03
3.1	PAV 2	Própria	Regularização mecânica do subleito	m²	840	R\$ 0,85	R\$ 1,03	R\$ 866,03
4.0	PAVIMENTAÇÃO							RS 84.055,30
4.1	PAV 3	Própria	Pavimentação em paralelepípedo sobre colchão de areia rejuntdo com argamassa de cimento e areia traço 1:3	m²	840	R\$ 80,02	R\$ 97,62	R\$ 82.003,54
4.2	PAV 7	Própria	Compactação mecânica do subleito	m²	840	R\$ 2,00	R\$ 2,44	R\$ 2.051,75
5.0	SERVIÇOS COMPLEMENTARES							RS 29.123,93
5.1	94273	SINAPI	Assentamento de guia (meio-fio) em trecho reto, confeccionada em concreto pré-fabricado, dimensões 100x15x13x30 cm	m	280	R\$ 45,31	R\$ 55,28	R\$ 15.477,90
5.2	94273	SINAPI	Assentamento de guia (meio-fio) em trecho reto, confeccionada em concreto pré-fabricado, dimensões 100x15x13x30 cm (contenção)	m	12	R\$ 45,31	R\$ 55,28	R\$ 663,34
5.3	PAV 4	Própria	Execução de sarjeta em trecho reto	m	280	R\$ 38,01	R\$ 46,37	R\$ 12.982,69
5.4	PAV 5	Própria	Placa de identificação de ruas	und	0	R\$ 568,74	R\$ 693,86	R\$ -
5.5	PAV 6	Própria	Execução de canaleta com meio-fio pré moldado em concreto	m	0	R\$ 156,89	R\$ 191,41	R\$ -
6.0	TRANSPORTES							RS 32.456,85
6.1	95878	SINAPI	Transporte com caminhão basculante de 10 m³, em via urbana pavimentada, dmt até 30 km (unidade: txkm) (Areia)	txkm	5405,40	R\$ 1,85	R\$ 2,26	R\$ 12.199,99
6.2	100990	SINAPI	Carga, manobra e descarga de solos e materiais granulares em caminhão basculante 10 m³ - carga com pá carregadeira (caçamba de 1,7 a 2,8 m³ / 128 hp) e descarga livre (unidade: t) Areia e Paralelepípedos	t	329,53	R\$ 5,54	R\$ 6,76	R\$ 2.227,24
6.2	93594	SINAPI	Transporte com caminhão basculante de 10 m³, em via urbana em leito natural (unidade: txkm). (Pedras)	txkm	2240,28	R\$ 2,66	R\$ 3,25	R\$ 7.270,16
6.3	95878	SINAPI	Transporte com caminhão basculante de 10 m³, em via urbana pavimentada, dmt até 30 km (unidade: txkm) (Pedras)	txkm	4480,56	R\$ 1,85	R\$ 2,26	R\$ 10.112,62
6.4	93596	SINAPI	Transporte com caminhão basculante de 10 m³, em via urbana pavimentada, adicional para DMT excedente a 30 km (unidade: txkm) (Pedras)	txkm	746,76	R\$ 0,71	R\$ 0,87	R\$ 646,84
TOTAL DA RUA PROJETADA 01								RS 146.502,10
RUA PROJETADA 02								
Item	Código	Origem	Serviço	Und	Quantidade	Unitário Sem BDI	Unitário Com BDI	Total
3.0	TERRAPLENAGEM							RS 711,38
3.1	PAV 2	Própria	Regularização mecânica do subleito	m²	690	R\$ 0,85	R\$ 1,03	R\$ 711,38
4.0	PAVIMENTAÇÃO							RS 69.045,42
4.1	PAV 3	Própria	Pavimentação em paralelepípedo sobre colchão de areia rejuntdo com argamassa de cimento e areia traço 1:3	m²	690	R\$ 80,02	R\$ 97,62	R\$ 67.360,05
4.2	PAV 7	Própria	Compactação mecânica do subleito	m²	690	R\$ 2,00	R\$ 2,44	R\$ 1.685,37
5.0	SERVIÇOS COMPLEMENTARES							RS 23.710,01
5.1	94273	SINAPI	Assentamento de guia (meio-fio) em trecho reto, confeccionada em concreto pré-fabricado, dimensões 100x15x13x30 cm	m	230	R\$ 45,31	R\$ 55,28	R\$ 12.713,99
5.2	94273	SINAPI	Assentamento de guia (meio-fio) em trecho reto, confeccionada em concreto pré-fabricado, dimensões 100x15x13x30 cm (contenção)	m	6	R\$ 45,31	R\$ 55,28	R\$ 331,67
5.3	PAV 4	Própria	Execução de sarjeta em trecho reto	m	230	R\$ 38,01	R\$ 46,37	R\$ 10.664,35
5.4	PAV 5	Própria	Placa de identificação de ruas	und	0	R\$ 568,74	R\$ 693,86	R\$ -
5.5	PAV 6	Própria	Execução de canaleta com meio-fio pré moldado em concreto	m	0	R\$ 156,89	R\$ 191,41	R\$ -
6.0	TRANSPORTES							RS 26.660,99
6.1	95878	SINAPI	Transporte com caminhão basculante de 10 m³, em via urbana pavimentada, dmt até 30 km (unidade: txkm) (Areia)	txkm	4440,15	R\$ 1,85	R\$ 2,26	R\$ 10.021,42
6.2	100990	SINAPI	Carga, manobra e descarga de solos e materiais granulares em caminhão basculante 10 m³ - carga com pá carregadeira (caçamba de 1,7 a 2,8 m³ / 128 hp) e descarga livre (unidade: t) Areia e Paralelepípedos	t	270,69	R\$ 5,54	R\$ 6,76	R\$ 1.829,52
6.2	93594	SINAPI	Transporte com caminhão basculante de 10 m³, em via urbana em leito natural (unidade: txkm). (Pedras)	txkm	1840,23	R\$ 2,66	R\$ 3,25	R\$ 5.971,91
6.3	95878	SINAPI	Transporte com caminhão basculante de 10 m³, em via urbana pavimentada, dmt até 30 km (unidade: txkm) (Pedras)	txkm	3680,46	R\$ 1,85	R\$ 2,26	R\$ 8.306,80



6.4	93596	SINAPI	Transporte com caminhão basculante de 10 m³, em via urbana pavimentada, adicional para DMT excedente a 30 km (unidade: txkm) (Pedras)	txkm	613,41	R\$	0,71	R\$	0,87	R\$	531,34
TOTAL DA RUA PROJETADA 02										R\$	120.127,80

RUA PROJETADA 03											
Item	Código	Origem	Serviço	Und	Quantidade	Unitário Sem BDI	Unitário Com BDI	Total			
3.0	TERRAPLENAGEM										R\$ 609,83
3.1	PAV 2	Própria	Regularização mecânica do subleito	m²	591,5	R\$ 0,85	R\$ 1,03	R\$			609,83
4.0	PAVIMENTAÇÃO										R\$ 59.188,94
4.1	PAV 3	Própria	Pavimentação em paralelepípedo sobre colchão de areia rejeitado com argamassa de cimento e areia traço 1:3	m²	591,5	R\$ 80,02	R\$ 97,62	R\$			57.744,16
4.2	PAV 7	Própria	Compactação mecânica do subleito	m²	591,5	R\$ 2,00	R\$ 2,44	R\$			1.444,78
5.0	SERVIÇOS COMPLEMENTARES										R\$ 18.858,69
5.1	94273	SINAPI	Assentamento de guia (meio-fio) em trecho reto, confeccionada em concreto pré-fabricado, dimensões 100x15x13x30 cm	m	182	R\$ 45,31	R\$ 55,28	R\$			10.060,63
5.2	94273	SINAPI	Assentamento de guia (meio-fio) em trecho reto, confeccionada em concreto pré-fabricado, dimensões 100x15x13x30 cm (contenção)	m	6,5	R\$ 45,31	R\$ 55,28	R\$			359,31
5.3	PAV 4	Própria	Execução de sarjeta em trecho reto	m	182	R\$ 38,01	R\$ 46,37	R\$			8.438,75
5.4	PAV 5	Própria	Placa de identificação de ruas	und	0	R\$ 568,74	R\$ 693,86	R\$			-
5.5	PAV 6	Própria	Execução de canaleta com meio-fio pré moldado em concreto	m	0	R\$ 156,89	R\$ 191,41	R\$			-
6.0	TRANSPORTES										R\$ 22.855,03
6.1	95878	SINAPI	Transporte com caminhão basculante de 10 m³, em via urbana pavimentada, dmt até 30 km (unidade: txkm) (Areia)	txkm	3806,30	R\$ 1,85	R\$ 2,26	R\$			8.590,82
6.2	100990	SINAPI	Carga, manobra e descarga de solos e materiais granulares em caminhão basculante 10 m³ - carga com pá carregadeira (caçamba de 1,7 a 2,8 m³ / 128 hp) e descarga livre (unidade: t) Areia e Paralelepípedos	t	232,05	R\$ 5,54	R\$ 6,76	R\$			1.568,35
6.2	93594	SINAPI	Transporte com caminhão basculante de 10 m³, em via urbana em leito natural (unidade: txkm) (Pedras)	txkm	1577,53	R\$ 2,66	R\$ 3,25	R\$			5.119,40
6.3	95878	SINAPI	Transporte com caminhão basculante de 10 m³, em via urbana pavimentada, dmt até 30 km (unidade: txkm) (Pedras)	txkm	3155,06	R\$ 1,85	R\$ 2,26	R\$			7.120,97
6.4	93596	SINAPI	Transporte com caminhão basculante de 10 m³, em via urbana pavimentada, adicional para DMT excedente a 30 km (unidade: txkm) (Pedras)	txkm	525,84	R\$ 0,71	R\$ 0,87	R\$			455,49
TOTAL DA RUA PROJETADA 03										R\$	101.512,49

RUA PROJETADA 04											
Item	Código	Origem	Serviço	Und	Quantidade	Unitário Sem BDI	Unitário Com BDI	Total			
3.0	TERRAPLENAGEM										R\$ 804,17
3.1	PAV 2	Própria	Regularização mecânica do subleito	m²	780	R\$ 0,85	R\$ 1,03	R\$			804,17
4.0	PAVIMENTAÇÃO										R\$ 78.051,35
4.1	PAV 3	Própria	Pavimentação em paralelepípedo sobre colchão de areia rejeitado com argamassa de cimento e areia traço 1:3	m²	780	R\$ 80,02	R\$ 97,62	R\$			76.146,15
4.2	PAV 7	Própria	Compactação mecânica do subleito	m²	780	R\$ 2,00	R\$ 2,44	R\$			1.905,20
5.0	SERVIÇOS COMPLEMENTARES										R\$ 27.091,03
5.1	94273	SINAPI	Assentamento de guia (meio-fio) em trecho reto, confeccionada em concreto pré-fabricado, dimensões 100x15x13x30 cm	m	260	R\$ 45,31	R\$ 55,28	R\$			14.372,33
5.2	94273	SINAPI	Assentamento de guia (meio-fio) em trecho reto, confeccionada em concreto pré-fabricado, dimensões 100x15x13x30 cm (contenção)	m	12	R\$ 45,31	R\$ 55,28	R\$			663,34
5.3	PAV 4	Própria	Execução de sarjeta em trecho reto	m	260	R\$ 38,01	R\$ 46,37	R\$			12.055,36
5.4	PAV 5	Própria	Placa de identificação de ruas	und	0	R\$ 568,74	R\$ 693,86	R\$			-
5.5	PAV 6	Própria	Execução de canaleta com meio-fio pré moldado em concreto	m	0	R\$ 156,89	R\$ 191,41	R\$			-
6.0	TRANSPORTES										R\$ 30.138,51
6.1	95878	SINAPI	Transporte com caminhão basculante de 10 m³, em via urbana pavimentada, dmt até 30 km (unidade: txkm) (Areia)	txkm	5019,30	R\$ 1,85	R\$ 2,26	R\$			11.328,56
6.2	100990	SINAPI	Carga, manobra e descarga de solos e materiais granulares em caminhão basculante 10 m³ - carga com pá carregadeira (caçamba de 1,7 a 2,8 m³ / 128 hp) e descarga livre (unidade: t) Areia e Paralelepípedos	t	305,99	R\$ 5,54	R\$ 6,76	R\$			2.068,15
6.2	93594	SINAPI	Transporte com caminhão basculante de 10 m³, em via urbana em leito natural (unidade: txkm) (Pedras)	txkm	2080,26	R\$ 2,66	R\$ 3,25	R\$			6.750,86
6.3	95878	SINAPI	Transporte com caminhão basculante de 10 m³, em via urbana pavimentada, dmt até 30 km (unidade: txkm) (Pedras)	txkm	4160,52	R\$ 1,85	R\$ 2,26	R\$			9.390,29
6.4	93596	SINAPI	Transporte com caminhão basculante de 10 m³, em via urbana pavimentada, adicional para DMT excedente a 30 km (unidade: txkm) (Pedras)	txkm	693,42	R\$ 0,71	R\$ 0,87	R\$			600,64
TOTAL DA RUA PROJETADA 04										R\$	136.085,05

7.0	SERVIÇOS FINAIS										R\$ 3.151,26
7.1	4915708	SICRO	Limpeza de sarjeta e meio-fio	m	952	R\$ 0,78	R\$ 0,99	R\$			942,23
7.2	S06191	ORSE	Limpeza de ruas (varrição e remoção de entulhos)	m²	2901,5	R\$ 0,60	R\$ 0,76	R\$			2.209,03
TOTAL GERAL										R\$	547.195,97

Item	Código	Origem	Serviço	Und	Quantidade	Unitário Sem BDI	Unitário Com BDI	Total
1.0	SERVIÇOS PRELIMINARES							R\$ 9.813,31
1.1	PAV 1	Própria	Placa de obra	m²	6	R\$ 592,59	R\$ 751,94	R\$ 4.511,64
1.1	S02605	ORSE	Locação de serviços de pavimentação	m²	2901,5	R\$ 1,44	R\$ 1,83	R\$ 5.301,67
2.0	ADMINISTRAÇÃO LOCAL DA OBRA							R\$ 29.174,61
2.1	90777	SINAPI	Engenheiro Civil Junior com encargos complementares	h	115	R\$ 130,99	R\$ 166,21	R\$ 19.114,52
2.2	90780	SINAPI	Mestre de Obras com encargos complementares	h	140	R\$ 56,63	R\$ 71,86	R\$ 10.060,09
RUA PROJETADA 01								
Item	Código	Origem	Serviço	Und	Quantidade	Unitário Sem BDI	Unitário Com BDI	Total
3.0	TERRAPLENAGEM							R\$ 892,20
3.1	PAV 2	Própria	Regularização mecânica do subleito	m²	840	R\$ 0,84	R\$ 1,06	R\$ 892,20
4.0	PAVIMENTAÇÃO							R\$ 84.115,33
4.1	PAV 3	Própria	Pavimentação em paralelepípedo sobre colchão de areia rejeuntado com argamassa de cimento e areia traço 1:3	m²	840	R\$ 77,01	R\$ 97,72	R\$ 82.083,67
4.2	PAV 7	Própria	Compactação mecânica do subleito	m²	840	R\$ 1,91	R\$ 2,42	R\$ 2.031,67
5.0	SERVIÇOS COMPLEMENTARES							R\$ 29.487,60
5.1	94273	SINAPI	Assentamento de guia (meio-fio) em trecho reto, confeccionada em concreto pré-fabricado, dimensões 100x15x13x30 cm	m	280	R\$ 44,64	R\$ 56,64	R\$ 15.860,23
5.2	94273	SINAPI	Assentamento de guia (meio-fio) em trecho reto, confeccionada em concreto pré-fabricado, dimensões 100x15x13x30 cm (contenção)	m	12	R\$ 44,64	R\$ 56,64	R\$ 679,72
5.3	PAV 4	Própria	Execução de sarjeta em trecho reto	m	280	R\$ 36,44	R\$ 46,24	R\$ 12.947,64
5.4	PAV 5	Própria	Placa de identificação de ruas	und	0	R\$ 567,08	R\$ 719,57	R\$ -
5.5	PAV 6	Própria	Execução de canaleta com meio-fio pré moldado em concreto	m	0	R\$ 153,95	R\$ 195,34	R\$ -
6.0	TRANSPORTES							R\$ 33.564,06
6.1	95878	SINAPI	Transporte com caminhão basculante de 10 m³, em via urbana pavimentada, dmt até 30 km (unidade: txkm) (Areia)	txkm	5405,40	R\$ 1,84	R\$ 2,33	R\$ 12.620,40
6.2	100990	SINAPI	Carga, manobra e descarga de solos e materiais granulares em caminhão basculante 10 m³ - carga com pá carregadeira (caçamba de 1,7 a 2,8 m³ / 128 hp) e descarga livre (unidade: t) Areia e Paralelepípedos	t	329,53	R\$ 5,49	R\$ 6,97	R\$ 2.295,61
6.2	93594	SINAPI	Transporte com caminhão basculante de 10 m³, em via urbana em leito natural (unidade: txkm). (Pedras)	txkm	2240,28	R\$ 2,65	R\$ 3,36	R\$ 7.533,13
6.3	95878	SINAPI	Transporte com caminhão basculante de 10 m³, em via urbana pavimentada, dmt até 30 km (unidade: txkm) (Pedras)	txkm	4480,56	R\$ 1,84	R\$ 2,33	R\$ 10.461,10
6.4	93596	SINAPI	Transporte com caminhão basculante de 10 m³, em via urbana pavimentada, adicional para DMT excedente a 30 km (unidade: txkm) (Pedras)	txkm	746,76	R\$ 0,69	R\$ 0,88	R\$ 653,82
TOTAL DA RUA PROJETADA 01								R\$ 148.059,19

RUA PROJETADA 02										
Item	Código	Origem	Serviço	Und	Quantidade	Unitário Sem BDI		Unitário Com BDI		Total
3.0	TERRAPLENAGEM									R\$ 732,88
3.1	PAV 2	Própria	Regularização mecânica do subleito	m²	690	R\$ 0,84	R\$ 1,06	R\$ 1,06	R\$ 732,88	
4.0	PAVIMENTAÇÃO									R\$ 69.094,74
4.1	PAV 3	Própria	Pavimentação em paralelepípedo sobre colchão de areia reuntado com argamassa de cimento e areia traço 1:3	m²	690	R\$ 77,01	R\$ 97,72	R\$ 97,72	R\$ 67.425,87	
4.2	PAV 7	Própria	Compactação mecânica do subleito	m²	690	R\$ 1,91	R\$ 2,42	R\$ 2,42	R\$ 1.668,87	
5.0	SERVIÇOS COMPLEMENTARES									R\$ 24.003,47
5.1	94273	SINAPI	Assentamento de guia (meio-fio) em trecho reto, confeccionada em concreto pré-fabricado, dimensões 100x15x13x30 cm	m	230	R\$ 44,64	R\$ 56,64	R\$ 56,64	R\$ 13.028,05	
5.2	94273	SINAPI	Assentamento de guia (meio-fio) em trecho reto, confeccionada em concreto pré-fabricado, dimensões 100x15x13x30 cm (contenção)	m	6	R\$ 44,64	R\$ 56,64	R\$ 56,64	R\$ 339,86	
5.3	PAV 4	Própria	Execução de sarjeta em trecho reto	m	230	R\$ 36,44	R\$ 46,24	R\$ 46,24	R\$ 10.635,56	
5.4	PAV 5	Própria	Placa de identificação de ruas	und	0	R\$ 567,08	R\$ 719,57	R\$ 719,57	-	
5.5	PAV 6	Própria	Execução de canaleta com meio-fio pré moldado em concreto	m	0	R\$ 153,95	R\$ 195,34	R\$ 195,34	-	
6.0	TRANSPORTES									R\$ 27.570,48
6.1	95878	SINAPI	Transporte com caminhão basculante de 10 m³, em via urbana pavimentada, dmt até 30 km (unidade: txkm) (Areia)	txkm	4440,15	R\$ 1,84	R\$ 2,33	R\$ 2,33	R\$ 10.366,76	
6.2	100990	SINAPI	Carga, manobra e descarga de solos e materiais granulares em caminhão basculante 10 m³ - carga com pá carregadeira (caçamba de 1,7 a 2,8 m³ / 128 hp) e descarga livre (unidade: t) Areia e Paralelepípedos	t	270,69	R\$ 5,49	R\$ 6,97	R\$ 6,97	R\$ 1.885,68	
6.2	93594	SINAPI	Transporte com caminhão basculante de 10 m³, em via urbana em leito natural (unidade: txkm) (Pedras)	txkm	1840,23	R\$ 2,65	R\$ 3,36	R\$ 3,36	R\$ 6.187,93	
6.3	95878	SINAPI	Transporte com caminhão basculante de 10 m³, em via urbana pavimentada, dmt até 30 km (unidade: txkm) (Pedras)	txkm	3680,46	R\$ 1,84	R\$ 2,33	R\$ 2,33	R\$ 8.593,05	
6.4	93596	SINAPI	Transporte com caminhão basculante de 10 m³, em via urbana pavimentada, adicional para DMT excedente a 30 km (unidade: txkm) (Pedras)	txkm	613,41	R\$ 0,69	R\$ 0,88	R\$ 0,88	R\$ 537,07	

TOTAL DA RUA PROJETADA 02		RS	121.401,56
---------------------------	--	----	------------

**RUA PROJETADA 03**

Item	Código	Origem	Serviço	Und	Quantidade	Unitário Sem BDI	Unitário Com BDI	Total
3.0	<b>TERRAPLENAGEM</b>							<b>RS 628,26</b>
3.1	PAV 2	Própria	Regularização mecânica do subleito	m²	591,5	RS 0,84	RS 1,06	RS 628,26
4.0	<b>PAVIMENTAÇÃO</b>							<b>RS 59.231,21</b>
4.1	PAV 3	Própria	Pavimentação em paralelepípedo sobre colchão de areia rejunto com argamassa de cimento e areia traço 1:3	m²	591,5	RS 77,01	RS 97,72	RS 57.800,58
4.2	PAV 7	Própria	Compactação mecânica do subleito	m²	591,5	RS 1,91	RS 2,42	RS 1.430,63
5.0	<b>SERVIÇOS COMPLEMENTARES</b>							<b>RS 19.093,30</b>
5.1	94273	SINAPI	Assentamento de guia (meio-fio) em trecho reto, confeccionada em concreto pré-fabricado, dimensões 100x15x13x30 cm	m	182	RS 44,64	RS 56,64	RS 10.309,15
5.2	94273	SINAPI	Assentamento de guia (meio-fio) em trecho reto, confeccionada em concreto pré-fabricado, dimensões 100x15x13x30 cm (contenção)	m	6,5	RS 44,64	RS 56,64	RS 368,18
5.3	PAV 4	Própria	Execução de sarjeta em trecho reto	m	182	RS 36,44	RS 46,24	RS 8.415,96
5.4	PAV 5	Própria	Placa de identificação de ruas	und	0	RS 567,08	RS 719,57	RS -
5.5	PAV 6	Própria	Execução de canaleta com meio-fio pré moldado em concreto	m	0	RS 153,95	RS 195,34	RS -

6.0	<b>TRANSPORTES</b>							<b>RS 23.634,69</b>
6.1	95878	SINAPI	Transporte com caminhão basculante de 10 m³, em via urbana pavimentada, dmt até 30 km (unidade: txkm) (Areia)	txkm	3806,30	RS 1,84	RS 2,33	RS 8.886,86
6.2	100990	SINAPI	Carga, manobra e descarga de solos e materiais granulares em caminhão basculante 10 m³ - carga com pá carregadeira (caçamba de 1,7 a 2,8 m³ / 128 hp) e descarga livre (unidade: t) Areia e Paralelepípedos	t	232,05	RS 5,49	RS 6,97	RS 1.616,49
6.2	93594	SINAPI	Transporte com caminhão basculante de 10 m³, em via urbana em leito natural (unidade: txkm) (Pedras)	txkm	1577,53	RS 2,65	RS 3,36	RS 5.304,58
6.3	95878	SINAPI	Transporte com caminhão basculante de 10 m³, em via urbana pavimentada, dmt até 30 km (unidade: txkm) (Pedras)	txkm	3155,06	RS 1,84	RS 2,33	RS 7.366,36
6.4	93596	SINAPI	Transporte com caminhão basculante de 10 m³, em via urbana pavimentada, adicional para DMT excedente a 30 km (unidade: txkm) (Pedras)	txkm	525,84	RS 0,69	RS 0,88	RS 460,40

TOTAL DA RUA PROJETADA 03		RS	102.587,46
---------------------------	--	----	------------

**RUA PROJETADA 04**

Item	Código	Origem	Serviço	Und	Quantidade	Unitário Sem BDI	Unitário Com BDI	Total
3.0	<b>TERRAPLENAGEM</b>							<b>RS 828,47</b>
3.1	PAV 2	Própria	Regularização mecânica do subleito	m²	780	RS 0,84	RS 1,06	RS 828,47
4.0	<b>PAVIMENTAÇÃO</b>							<b>RS 78.107,09</b>
4.1	PAV 3	Própria	Pavimentação em paralelepípedo sobre colchão de areia rejunto com argamassa de cimento e areia traço 1:3	m²	780	RS 77,01	RS 97,72	RS 76.220,55
4.2	PAV 7	Própria	Compactação mecânica do subleito	m²	780	RS 1,91	RS 2,42	RS 1.886,55
5.0	<b>SERVIÇOS COMPLEMENTARES</b>							<b>RS 27.429,89</b>
5.1	94273	SINAPI	Assentamento de guia (meio-fio) em trecho reto, confeccionada em concreto pré-fabricado, dimensões 100x15x13x30 cm	m	260	RS 44,64	RS 56,64	RS 14.727,36
5.2	94273	SINAPI	Assentamento de guia (meio-fio) em trecho reto, confeccionada em concreto pré-fabricado, dimensões 100x15x13x30 cm (contenção)	m	12	RS 44,64	RS 56,64	RS 679,72
5.3	PAV 4	Própria	Execução de sarjeta em trecho reto	m	260	RS 36,44	RS 46,24	RS 12.022,81
5.4	PAV 5	Própria	Placa de identificação de ruas	und	0	RS 567,08	RS 719,57	RS -
5.5	PAV 6	Própria	Execução de canaleta com meio-fio pré moldado em concreto	m	0	RS 153,95	RS 195,34	RS -

6.0	<b>TRANSPORTES</b>							<b>RS 31.166,63</b>
6.1	95878	SINAPI	Transporte com caminhão basculante de 10 m³, em via urbana pavimentada, dmt até 30 km (unidade: txkm) (Areia)	txkm	5019,30	RS 1,84	RS 2,33	RS 11.718,94
6.2	100990	SINAPI	Carga, manobra e descarga de solos e materiais granulares em caminhão basculante 10 m³ - carga com pá carregadeira (caçamba de 1,7 a 2,8 m³ / 128 hp) e descarga livre (unidade: t) Areia e Paralelepípedos	t	305,99	RS 5,49	RS 6,97	RS 2.131,63
6.2	93594	SINAPI	Transporte com caminhão basculante de 10 m³, em via urbana em leito natural (unidade: txkm) (Pedras)	txkm	2080,26	RS 2,65	RS 3,36	RS 6.995,05
6.3	95878	SINAPI	Transporte com caminhão basculante de 10 m³, em via urbana pavimentada, dmt até 30 km (unidade: txkm) (Pedras)	txkm	4160,52	RS 1,84	RS 2,33	RS 9.713,88
6.4	93596	SINAPI	Transporte com caminhão basculante de 10 m³, em via urbana pavimentada, adicional para DMT excedente a 30 km (unidade: txkm) (Pedras)	txkm	693,42	RS 0,69	RS 0,88	RS 607,12

TOTAL DA RUA PROJETADA 04		RS	137.532,08
---------------------------	--	----	------------

7.0	<b>SERVIÇOS FINAIS</b>							<b>RS 3.102,94</b>
7.1	4915708	SICRO	Limpeza de sarjeta e meio-fio	m	952	RS 0,74	RS 0,94	RS 893,91
7.2	S06191	ORSE	Limpeza de ruas (varrição e remoção de entulhos)	m²	2901,5	RS 0,60	RS 0,76	RS 2.209,03

TOTAL GERAL		RS	551.671,16
-------------	--	----	------------

ITEM	TRECHO	ÁREA	DISTANCIA	PESO (ÁREA X 0,2145)	MOMENTO DE TRANSPORTE
1	RUA PROJETADA 01	840	30	180,18	5405,40
2	RUA PROJETADA 02	690	30	148,01	4440,15
3	RUA PROJETADA 03	591,5	30	126,88	3806,30
4	RUA PROJETADA 04	780	30	167,31	5019,30
TOTAL		2901,5		622,37	18671,15

	Dados	
	Consumo areia grossa	0,10 m³/m²
	Consumo areia fina	0,02 m³/m²
	Peso específico areia grossa	1,80 (t/m³)
	Peso específico areia fina	1,50 t/m³
	Carga por metro quadrado areia grossa	0,18 t/m²
	Carga por metro quadrado areia fina	0,03 t/m²
	Soma de Cargas por metro quadrado	0,2145 t/m²

Município Pavimentação:			SÃO RAIMUNDO NONATO						
Município Referencia Pedreira:			DIRCEU ARCOVERDE - PI						
Distância Sede a Jazida:			50,00		Km				
			DISTÂNCIA DO TRANSPORTE			MOMENTO DE TRANSPORTE ( TXKM)			
ITEM	TRECHO	ÁREA(M²)	EM VIA DE LEITO NATURAL (KM)	EM VIA PAVIMENTADA (KM)	PESO (t) ( AREA X 0,1778)	EM VIA DE LEITO NATURAL (KM)	EM VIA PAVIMENTADA ATÉ 30 KM (KM)	EM VIA PAVIMENTADA ALÉM DE 30 KM (KM)	
1	RUA PROJETADA 01	840	15,00	35,00	149,35	2240,28	4480,56	746,76	
2	RUA PROJETADA 02	690	15,00	35,00	122,68	1840,23	3680,46	613,41	
3	RUA PROJETADA 03	591,5	15,00	35,00	105,17	1577,53	3155,06	525,84	
4	RUA PROJETADA 04	780	15,00	35,00	138,68	2080,26	4160,52	693,42	
TOTAL		2901,5	15,00	35,00	515,89	7738,30	15476,60	2579,43	
Largura	12 cm								
Altura	12 cm								
Comprimento	14 cm								
Junta:	2,5 cm								
Massa especifica	2100 kg/m³								
Taxa de pedra/m²	42 un/m²								
Massa do pedra por m² (t)	0,1778 t/m²								

ITEM	ETAPA	VALOR	%		MÊS 1		MÊS 2		MÊS 3		MÊS 4
1	SERVIÇOS PRELIMINARES	R\$ 9.668,94	1,77%	100%	R\$ 9.668,94	0%	R\$ -	0%	R\$ -	0%	R\$ -
2	ADMINISTRAÇÃO LOCAL DA OBRA	R\$ 30.148,34	5,51%	25%	R\$ 7.537,08	25%	R\$ 7.537,08	25%	R\$ 7.537,08	25%	R\$ 7.537,08
3	RUA PROJETADA 01	R\$ 146.502,10	26,77%	100%	R\$ 146.502,10	0%	R\$ -	0%	R\$ -	0%	R\$ -
4	RUA PROJETADA 02	R\$ 120.127,80	21,95%	0%	R\$ -	100%	R\$ 120.127,80	0%	R\$ -	0%	R\$ -
5	RUA PROJETADA 03	R\$ 101.512,49	18,55%	0%	R\$ -	0%	R\$ -	100%	R\$ 101.512,49	0%	R\$ -
6	RUA PROJETADA 04	R\$ 136.085,05	24,87%	0%	R\$ -	0%	R\$ -	0%	R\$ -	100%	R\$ 136.085,05
7	SERVIÇOS FINAIS	R\$ 3.151,26	0,58%	0%	R\$ -	0%	R\$ -	0%	R\$ -	100%	R\$ 3.151,26
TOTAL		R\$ 547.195,97	100,00%	29,92%	R\$ 163.708,13	23,33%	R\$ 127.664,88	19,93%	R\$ 109.049,57	26,82%	R\$ 146.773,39
ACUMULADO				29,92%	R\$ 163.708,13	53,25%	R\$ 291.373,01	73,18%	R\$ 400.422,58	100,00%	R\$ 547.195,97



ITEM	ETAPA	VALOR	%	MÊS 1		MÊS 2		MÊS 3		MÊS 4	
1	SERVIÇOS PRELIMINARES	R\$ 9.813,31	1,78%	100%	R\$ 9.813,31	0%	R\$ -	0%	R\$ -	0%	R\$ -
2	ADMINISTRAÇÃO LOCAL DA OBRA	R\$ 29.174,61	5,29%	25%	R\$ 7.293,65	25%	R\$ 7.293,65	25%	R\$ 7.293,65	25%	R\$ 7.293,65
3	RUA PROJETADA 01	R\$ 148.059,19	26,84%	100%	R\$ 148.059,19	0%	R\$ -	0%	R\$ -	0%	R\$ -
4	RUA PROJETADA 02	R\$ 121.401,56	22,01%	0%	R\$ -	100%	R\$ 121.401,56	0%	R\$ -	0%	R\$ -
5	RUA PROJETADA 03	R\$ 102.587,46	18,60%	0%	R\$ -	0%	R\$ -	100%	R\$ 102.587,46	0%	R\$ -
6	RUA PROJETADA 04	R\$ 137.532,08	24,93%	0%	R\$ -	0%	R\$ -	0%	R\$ -	100%	R\$ 137.532,08
7	SERVIÇOS FINAIS	R\$ 3.102,94	0,56%	0%	R\$ -	0%	R\$ -	0%	R\$ -	100%	R\$ 3.102,94
TOTAL		R\$ 551.671,16	100,00%	29,94%	R\$ 165.166,15	23,33%	R\$ 128.695,22	19,92%	R\$ 109.881,12	26,81%	R\$ 147.928,68
ACUMULADO				29,94%	R\$ 165.166,15	53,27%	R\$ 293.861,37	73,19%	R\$ 403.742,48	100,00%	R\$ 551.671,16

1	Código	Banco	Descrição	Und	Quant.	Valor Unit	Total
Composição	PAV 1	Próprio	PLACA DE OBRA EM CHAPA DE AÇO GALVANIZADO	m²			
Composição	88262	SINAPI	CARPINTEIRO DE FORMAS COM ENCARGOS COMPLEMENTARES	H	1,0000000	R\$ 28,78	R\$ 28,78
Auxiliar							
Composição	88316	SINAPI	SERVENTE COM ENCARGOS COMPLEMENTARES	H	2,0000000	R\$ 23,66	R\$ 47,32
Auxiliar							
Insumo	5067	SINAPI	PREGO DE AÇO POLIDO COM CABECA 16 X 24 (2 1/4 X 12)	KG	0,1500000	R\$ 21,68	R\$ 3,25
Insumo	4813	SINAPI	PLACA DE OBRA (PARA CONSTRUÇÃO CIVIL) EM CHAPA GALVANIZADA *N. 22*, ADESIVADA, DE *2,4 X 1,2* M (SEM POSTES PARA FIXAÇÃO)	M²	1,0000000	R\$ 432,00	R\$ 432,00
Insumo	4433	SINAPI	CAIBRO NÃO APARELHADO *6 X 6* CM, EM MACARANDUBA/MASSARANDUBA, ANGELIM OU EQUIVALENTE DA REGIÃO - BRUTA	M	4,0000000	R\$ 19,55	R\$ 78,20
Insumo	6194	SINAPI	TABUA *2,5 X 15 CM EM PINUS, MISTA OU EQUIVALENTE DA REGIÃO - BRUTA	M	1,0000000	R\$ 7,07	R\$ 7,07
						Total	R\$ 596,62
2	Código	Banco	Descrição	Und	Quant.	Valor Unit	Total
Composição	PAV 2	Próprio	REGULARIZAÇÃO MECÂNICA DO SUBLEITO	m²			
Composição	5932	SINAPI	MOTONIVELADORA POTÊNCIA BÁSICA LÍQUIDA (PRIMEIRA MARCHA) 125 HP, PESO BRUTO 13032 KG, LARGURA DA LÂMINA DE 3,7 M - CHP DIURNO. AF_06/2014	CHP	0,0030000	R\$ 281,69	R\$ 0,85
Auxiliar							
						Total	R\$ 0,85
3	Código	Banco	Descrição	Und	Quant.	Valor Unit	Total
Composição	PAV 3	Próprio	PAVIMENTAÇÃO EM PARALELEPÍPEDO COM COLCHÃO DE AREIA REJUNTADO COM ARGAMASSA DE CIMENTO E AREIA TRAÇO 1:3	m²			
Composição	88260	SINAPI	CALCETEIRO COM ENCARGOS COMPLEMENTARES	H	0,4000000	R\$ 29,26	R\$ 11,70
Auxiliar							
Composição	88316	SINAPI	SERVENTE COM ENCARGOS COMPLEMENTARES	H	0,9100000	R\$ 23,66	R\$ 21,53
Auxiliar							
Insumo	366	SINAPI	AREIA FINA - POSTO JAZIDA/FORNECEDOR (RETIRADO NA JAZIDA, SEM TRANSPORTE)	M³	0,0230000	R\$ 96,25	R\$ 2,21
Composição	PAV 8	Próprio	PARALELEPÍPEDO	MIL	0,0420000	R\$ 631,76	R\$ 26,53
Insumo	1379	SINAPI	CIMENTO PORTLAND COMPOSTO CP II-32	KG	9,1100000	R\$ 1,08	R\$ 9,84
Insumo	M0081	SICRO	AREIA GROSSA	M³	0,1000000	R\$ 81,98	R\$ 8,20
						Total	R\$ 80,02
4	Código	Banco	Descrição	Und	Quant.	Valor Unit	Total
Composição	PAV 4	Próprio	EXECUÇÃO DE SARJETA COM LASTRO DE CONCRETO, MOLDADA IN LOCO EM TRECHO RETO 30 CM BASE X 3 CM ALTURA	m			
Composição	88309	SINAPI	PEDREIRO COM ENCARGOS COMPLEMENTARES	H	0,4980000	R\$ 29,47	R\$ 14,68
Auxiliar							
Composição	88316	SINAPI	SERVENTE COM ENCARGOS COMPLEMENTARES	H	0,4980000	R\$ 23,66	R\$ 11,78
Auxiliar							
Composição	95240	SINAPI	LASTRO DE CONCRETO MAGRO, APLICADO EM PISOS, LAJES SOBRE SOLO OU RADIERS, ESPESSURA DE 3 CM. AF_01/2024	m²	0,3000000	R\$ 24,52	R\$ 7,36
Auxiliar							
Insumo	M0028	SICRO	AREIA MÉDIA	M³	0,0100000	R\$ 92,13	R\$ 0,92
Insumo	4517	SINAPI	SARRAFO *2,5 X 7,5* CM EM PINUS, MISTA OU EQUIVALENTE DA REGIÃO - BRUTA	M	0,2000000	R\$ 3,46	R\$ 0,69
Insumo	6189	SINAPI	TABUA NÃO APARELHADA *2,5 X 30* CM, EM MACARANDUBA/MASSARANDUBA, ANGELIM OU EQUIVALENTE DA REGIÃO - BRUTA	M	0,1250000	R\$ 20,62	R\$ 2,58
						Total	R\$ 38,01



5	Código	Banco	Descrição	Und	Quant.	Valor Unit	Total
Composição	PAV 5	Próprio	PLACA DE IDENTIFICAÇÃO DE RUAS	und			
Composição	88316	SINAPI	SERVENTE COM ENCARGOS COMPLEMENTARES	H	0,4000000	R\$ 23,66	R\$ 9,46
Auxiliar							
Composição	102487	SINAPI	CONCRETO CICLÓPICO FCK = 15MPa, 30% PEDRA DE MÃO EM VOLUME REAL, INCLUSIVE LANÇAMENTO. AF_05/2021	m³	0,0816000	R\$ 810,02	R\$ 66,10
Auxiliar							
Insumo	11950	SINAPI	BUCHA DE NYLON SEM ABA S6, COM PARAFUSO DE 4,20 X 40 MM EM ACO ZINCADO COM ROSCA SOBERBA, CABECA CHATA E FENDA PHILLIPS	UN	4,0000000	R\$ 0,20	R\$ 0,80
Insumo	7696	SINAPI	TUBO ACO GALVANIZADO COM COSTURA, CLASSE MEDIA, DN 2", E = *3,65* MM, PESO *5,10* KG/M (NBR 5580)	M	2,8000000	R\$ 74,02	R\$ 207,26
Insumo	13521	SINAPI	PLACA DE ACO ESMALTADA PARA IDENTIFICACAO DE RUA, *45 CM X 20* CM	UN	2,0000000	R\$ 142,56	R\$ 285,12
						<b>Total</b>	<b>R\$ 568,74</b>
6	Código	Banco	Descrição	Und	Quant.	Valor Unit	Total
Composição	PAV 6	Próprio	EXECUÇÃO DE CANALETA COM MEIO-FIO PRÉ MOLDADO EM CONCRETO	m			
Composição	94963	SINAPI	CONCRETO FCK = 15MPa, TRAÇO 1:3,4:3,5 (EM MASSA SECA DE CIMENTO/ AREIA MÉDIA/ BRITA 1) - PREPARO MECÂNICO COM BETONEIRA 400 L. AF_05/2021	m³	0,0700000	R\$ 616,52	R\$ 43,16
Auxiliar							
Composição	88316	SINAPI	SERVENTE COM ENCARGOS COMPLEMENTARES	H	1,0000000	R\$ 23,66	R\$ 23,66
Auxiliar							
Composição	88309	SINAPI	PEDREIRO COM ENCARGOS COMPLEMENTARES	H	0,3000000	R\$ 29,47	R\$ 8,84
Auxiliar							
Composição	93358	SINAPI	ESCAVAÇÃO MANUAL DE VALA. AF_09/2024	m³	0,1840000	R\$ 93,59	R\$ 17,22
Auxiliar							
Composição	87373	SINAPI	ARGAMASSA TRAÇO 1:4 (EM VOLUME DE CIMENTO E AREIA MÉDIA ÚMIDA) PARA CONTRAPISO, PREPARO MANUAL. AF_08/2019	m³	0,0026000	R\$ 881,60	R\$ 2,29
Auxiliar							
Insumo	4059	SINAPI	MEIO-FIO OU GUIA DE CONCRETO, PRE-MOLDADO, COMP 1 M, *30 X 12/15* CM (H X L1/L2)	M	2,0000000	R\$ 30,86	R\$ 61,72
						<b>Total</b>	<b>R\$ 156,89</b>
7	Código	Banco	Descrição	Und	Quant.	Valor Unit	Total
Composição	PAV 7	Próprio	COMPACTAÇÃO MECANICA	M²			
Composição	88316	SINAPI	SERVENTE COM ENCARGOS COMPLEMENTARES	H	0,0800000	R\$ 23,66	R\$ 1,89
Auxiliar							
Composição	91277	SINAPI	PLACA VIBRATÓRIA REVERSÍVEL COM MOTOR 4 TEMPOS A GASOLINA, FORÇA CENTRÍFUGA DE 25 KN (2500 KGF), POTÊNCIA 5,5 CV - CHP DIURNO. AF_08/2015	CHP	0,0100000	R\$ 10,93	R\$ 0,11
Auxiliar							
						<b>Total</b>	<b>R\$ 2,00</b>
8	Código	Banco	Descrição	Und	Quant.	Valor Unit	Total
Composição	PAV 8	Próprio	DESMONTE MANUAL DE ROCHA DE ORIGEM ARENÍTICA	MIL			
Composição	P9821	SICRO	PEDREIRO	H	12,0000000	R\$ 27,84	R\$ 334,08
Auxiliar							
Composição	P9824	SICRO	SERVENTE	H	12,0000000	R\$ 22,89	R\$ 274,68
Auxiliar							
Insumo	TCE	TCE	IDENIZAÇÃO DE JAZIDA	MIL	1,0000000	R\$ 23,00	R\$ 23,00
						<b>Total</b>	<b>R\$ 631,76</b>

1	Código	Banco	Descrição	Und	Quant.	Valor Unit	Total
Composição	PAV 1	Próprio	PLACA DE OBRA EM CHAPA DE AÇO GALVANIZADO	m²			
Composição	88262	SINAPI	CARPINTEIRO DE FORMAS COM ENCARGOS COMPLEMENTARES	H	1,0000000	R\$ 27,15	R\$ 27,15
Auxiliar							
Composição	88316	SINAPI	SERVENTE COM ENCARGOS COMPLEMENTARES	H	2,0000000	R\$ 22,46	R\$ 44,92
Auxiliar							
Insumo	5067	SINAPI	PREGO DE AÇO POLIDO COM CABECA 16 X 24 (2 1/4 X 12)	KG	0,1500000	R\$ 21,68	R\$ 3,25
Insumo	4813	SINAPI	PLACA DE OBRA (PARA CONSTRUÇÃO CIVIL) EM CHAPA GALVANIZADA *N. 22*, ADESIVADA, DE *2,4 X 1,2* M (SEM POSTES PARA FIXAÇÃO)	M²	1,0000000	R\$ 432,00	R\$ 432,00
Insumo	4433	SINAPI	CAIBRO NÃO APARELHADO *6 X 6* CM, EM MACARANDUBA/MASSARANDUBA, ANGELIM OU EQUIVALENTE DA REGIÃO - BRUTA	M	4,0000000	R\$ 19,55	R\$ 78,20
Insumo	6194	SINAPI	TABUA *2,5 X 15 CM EM PINUS, MISTA OU EQUIVALENTE DA REGIÃO - BRUTA	M	1,0000000	R\$ 7,07	R\$ 7,07
						Total	R\$ 592,59
2	Código	Banco	Descrição	Und	Quant.	Valor Unit	Total
Composição	PAV 2	Próprio	REGULARIZAÇÃO MECÂNICA DO SUBLEITO	m²			
Composição	5932	SINAPI	MOTONIVELADORA POTÊNCIA BÁSICA LÍQUIDA (PRIMEIRA MARCHA)	CHP	0,0030000	R\$ 279,02	R\$ 0,84
Auxiliar			125 HP, PESO BRUTO 13032 KG, LARGURA DA LÂMINA DE 3,7 M - CHP DIURNO. AF_06/2014				
						Total	R\$ 0,84
3	Código	Banco	Descrição	Und	Quant.	Valor Unit	Total
Composição	PAV 3	Próprio	PAVIMENTAÇÃO EM PARALELEPÍEDO COM COLCHÃO DE AREIA REJUNTADO COM ARGAMASSA DE CIMENTO E AREIA TRAÇO 1:3	m²			
Composição	88260	SINAPI	CALCETEIRO COM ENCARGOS COMPLEMENTARES	H	0,4000000	R\$ 27,63	R\$ 11,05
Auxiliar							
Composição	88316	SINAPI	SERVENTE COM ENCARGOS COMPLEMENTARES	H	0,9100000	R\$ 22,46	R\$ 20,44
Auxiliar							
Insumo	366	SINAPI	AREIA FINA - POSTO JAZIDA/FORNECEDOR (RETIRADO NA JAZIDA, SEM TRANSPORTE)	M³	0,0240000	R\$ 96,25	R\$ 2,31
Composição	PAV 8	Próprio	PARALELEPÍEDO	MIL	0,0420000	R\$ 599,36	R\$ 25,17
Insumo	1379	SINAPI	CIMENTO PORTLAND COMPOSTO CP II-32	KG	9,1100000	R\$ 1,08	R\$ 9,84
Insumo	M0081	SICRO	AREIA GROSSA	M³	0,1000000	R\$ 81,98	R\$ 8,20
						Total	R\$ 77,01
4	Código	Banco	Descrição	Und	Quant.	Valor Unit	Total
Composição	PAV 4	Próprio	EXECUÇÃO DE SARJETA COM LASTRO DE CONCRETO, MOLDADA IN LOCO EM TRECHO RETO 30 CM BASE X 3 CM ALTURA	m			
Composição	88309	SINAPI	PEDREIRO COM ENCARGOS COMPLEMENTARES	H	0,4980000	R\$ 27,82	R\$ 13,85
Auxiliar							
Composição	88316	SINAPI	SERVENTE COM ENCARGOS COMPLEMENTARES	H	0,4980000	R\$ 22,46	R\$ 11,19
Auxiliar							
Composição	95240	SINAPI	LASTRO DE CONCRETO MAGRO, APLICADO EM PISOS, LAJES SOBRE SOLO OU RADIERS, ESPESSURA DE 3 CM. AF_01/2024	m²	0,3000000	R\$ 24,04	R\$ 7,21
Auxiliar							
Insumo	M0028	SICRO	AREIA MÉDIA	M³	0,0100000	R\$ 92,13	R\$ 0,92
Insumo	4517	SINAPI	SARRAFO *2,5 X 7,5* CM EM PINUS, MISTA OU EQUIVALENTE DA REGIÃO - BRUTA	M	0,2000000	R\$ 3,46	R\$ 0,69
Insumo	6189	SINAPI	TABUA NÃO APARELHADA *2,5 X 30* CM, EM MACARANDUBA/MASSARANDUBA, ANGELIM OU EQUIVALENTE DA REGIÃO - BRUTA	M	0,1250000	R\$ 20,62	R\$ 2,58
						Total	R\$ 36,44

5	Código	Banco	Descrição	Und	Quant.	Valor Unit	Total
Composição	PAV 5	Próprio	PLACA DE IDENTIFICAÇÃO DE RUAS	und			
Composição	88316	SINAPI	SERVENTE COM ENCARGOS COMPLEMENTARES	H	0,4000000	R\$ 22,46	R\$ 8,98
Auxiliar							
Composição	102487	SINAPI	CONCRETO CICLÓPICO FCK = 15MPa, 30% PEDRA DE MÃO EM VOLUME REAL, INCLUSIVE LANÇAMENTO. AF_05/2021	m³	0,0816000	R\$ 795,58	R\$ 64,92
Auxiliar							
Insumo	11950	SINAPI	BUCHA DE NYLON SEM ABA S6, COM PARAFUSO DE 4,20 X 40 MM EM ACO ZINCADO COM ROSCA SOBERBA, CABECA CHATA E FENDA PHILLIPS	UN	4,0000000	R\$ 0,20	R\$ 0,80
Insumo	7696	SINAPI	TUBO ACO GALVANIZADO COM COSTURA, CLASSE MEDIA, DN 2", E = *3,65* MM, PESO *5,10* KG/M (NBR 5580)	M	2,8000000	R\$ 74,02	R\$ 207,26
Insumo	13521	SINAPI	PLACA DE ACO ESMALTADA PARA IDENTIFICACAO DE RUA, *45 CM X 20* CM	UN	2,0000000	R\$ 142,56	R\$ 285,12
						<b>Total</b>	<b>R\$ 567,08</b>
6	Código	Banco	Descrição	Und	Quant.	Valor Unit	Total
Composição	PAV 6	Próprio	EXECUÇÃO DE CANALETA COM MEIO-FIO PRÉ MOLDADO EM CONCRETO	m			
Composição	94963	SINAPI	CONCRETO FCK = 15MPa, TRAÇO 1:3,4:3,5 (EM MASSA SECA DE CIMENTO/ AREIA MÉDIA/ BRITA 1) - PREPARO MECÂNICO COM BETONEIRA 400 L. AF_05/2021	m³	0,0700000	R\$ 611,64	R\$ 42,81
Auxiliar							
Composição	88316	SINAPI	SERVENTE COM ENCARGOS COMPLEMENTARES	H	1,0000000	R\$ 22,46	R\$ 22,46
Auxiliar							
Composição	88309	SINAPI	PEDREIRO COM ENCARGOS COMPLEMENTARES	H	0,3000000	R\$ 27,82	R\$ 8,35
Auxiliar							
Composição	93358	SINAPI	ESCAVAÇÃO MANUAL DE VALA. AF_09/2024	m³	0,1840000	R\$ 88,84	R\$ 16,35
Auxiliar							
Composição	87373	SINAPI	ARGAMASSA TRAÇO 1:4 (EM VOLUME DE CIMENTO E AREIA MÉDIA ÚMIDA) PARA CONTRAPISO, PREPARO MANUAL. AF_08/2019	m³	0,0026000	R\$ 868,37	R\$ 2,26
Auxiliar							
Insumo	4059	SINAPI	MEIO-FIO OU GUIA DE CONCRETO, PRE-MOLDADO, COMP 1 M, *30 X 12/15* CM (H X L1/L2)	M	2,0000000	R\$ 30,86	R\$ 61,72
						<b>Total</b>	<b>R\$ 153,95</b>
7	Código	Banco	Descrição	Und	Quant.	Valor Unit	Total
Composição	PAV 7	Próprio	COMPACTAÇÃO MECANICA	M²			
Composição	88316	SINAPI	SERVENTE COM ENCARGOS COMPLEMENTARES	H	0,0800000	R\$ 22,46	R\$ 1,80
Auxiliar							
Composição	91277	SINAPI	PLACA VIBRATÓRIA REVERSÍVEL COM MOTOR 4 TEMPOS A GASOLINA, FORÇA CENTRÍFUGA DE 25 KN (2500 KGF), POTÊNCIA 5,5 CV - CHP DIURNO. AF_08/2015	CHP	0,0100000	R\$ 10,93	R\$ 0,11
Auxiliar							
						<b>Total</b>	<b>R\$ 1,91</b>
8	Código	Banco	Descrição	Und	Quant.	Valor Unit	Total
Composição	PAV 8	Próprio	DESMONTE MANUAL DE ROCHA DE ORIGEM ARENÍTICA	MIL			
Composição	P9821	SICRO	PEDREIRO	H	12,0000000	R\$ 26,29	R\$ 315,48
Auxiliar							
Composição	P9824	SICRO	SERVENTE	H	12,0000000	R\$ 21,74	R\$ 260,88
Auxiliar							
Insumo	TCE	TCE	IDENIZAÇÃO DE JAZIDA	MIL	1,0000000	R\$ 23,00	R\$ 23,00
						<b>Total</b>	<b>R\$ 599,36</b>

1	Administração Central		4,01%
2	Impostos e Taxas		6,65%
2.1	ISS	3,00%	
2.2	PIS	0,65%	
2.3	Cofins	3,00%	
2.4	CPRB	0,00%	
3	Risco, seguro e garantia		0,96%
3.1	Risco	0,56%	
3.2	Seguro	0,40%	
4	Despesas financeiras		1,11%
5	Lucro		7,30%
BDI SERVIÇO - ONERADO			22,00%

1	Administração Central		4,01%
2	Impostos e Taxas		10,25%
2.1	ISS	3,00%	
2.2	PIS	0,65%	
2.3	Cofins	3,00%	
2.4	CPRB	3,60%	
3	Risco, seguro e garantia		0,96%
3.1	Risco	0,56%	
3.2	Seguro	0,40%	
4	Despesas financeiras		1,11%
5	Lucro		7,30%
BDI SERVIÇO - DESONERADO			26,89%

ENCARGOS SOCIAIS SOBRE A MÃO DE OBRA

CÓDIGO		DESCRIÇÃO	COM DESONERAÇÃO		SEM DESONERAÇÃO	
			HORISTA	% MENSALISTA %	HORISTA	% MENSALISTA %
GRUPO A						
A1	INSS	10,00	10,00	20,00	20,00	
A2	SESI	1,50	1,50	1,50	1,50	
A3	SENAI	1,00	1,00	1,00	1,00	
A4	INCRA	0,20	0,20	0,20	0,20	
A5	SEBRAE	0,60	0,60	0,60	0,60	
A6	Salário Educação	2,50	2,50	2,50	2,50	
A7	Seguro Contra Acidentes de Trabalho	3,00	3,00	3,00	3,00	
A8	FGTS	8,00	8,00	8,00	8,00	
A9	SECONCI	0,00	0,00	0,00	0,00	
A	Total	26,80	26,80	36,80	36,80	
GRUPO B						
B1	Repouso Semanal Remunerado	17,67	Não incide	17,67	Não incide	
B2	Feriados	3,92	Não incide	3,92	Não incide	
B3	Auxílio - Enfermidade	0,88	0,67	0,88	0,67	
B4	13º Salário	10,93	8,31	10,93	8,31	
B5	Licença Paternidade	0,07	0,05	0,07	0,05	
B6	Faltas Justificadas	0,73	0,56	0,73	0,56	
B7	Dias de Chuvas	1,24	Não incide	1,24	Não incide	
B8	Auxílio Acidente de Trabalho	0,03	0,02	0,03	0,02	
B9	Férias Gozadas	11,52	8,77	11,52	8,77	
B10	Salário Maternidade	0,04	0,03	0,04	0,03	
B	Total	47,03	18,41	47,03	18,41	
GRUPO C						
C1	Aviso Prévio Indenizado	6,02	4,58	6,02	4,58	
C2	Aviso prévio Trabalhado	0,16	0,12	0,16	0,12	
C3	Férias Indenizadas	2,84	2,16	2,84	2,16	
C4	Depósito rescisão Sem Justa Causa	2,57	1,95	2,57	1,95	
C5	Indenização Adicional	0,51	0,39	0,51	0,39	
C	Total	12,10	9,20	12,10	9,20	
GRUPO D						
D1	Reincidência do grupo A sobre o grupo B	11,51	4,10	17,31	6,77	
D2	Reincidência do Grupo A sobre Aviso Prévio Trabalhado e Reincidência do FGTS sobre Aviso Prévio Indenizado	0,52	0,40	0,54	0,41	
D	Total	12,03	4,50	17,85	7,18	
TOTAL (A+B+C+D)		97,96 %	58,91 %	113,78 %	71,59 %	