



SECRETARIA DO  
**TRABALHO E  
EMPREGO - SETRE**



## PROJETO

**EXECUÇÃO DE PAVIMENTAÇÃO EM  
PARALELEPÍPEDO DE 9.992,00 m<sup>2</sup> NA ZONA URBANA E  
RURAL DO MUNICÍPIO DE PICOS – PI.**

**NOVEMBRO-2025**

Avenida Nossa Senhora de Fátima, 1342  
2º andar, Bairro Fátima • CEP: 64049-526  
Teresina • Piauí • Brasil

[protocolo@setre.pi.gov.br](mailto:protocolo@setre.pi.gov.br)

*Wladimir de Sousa Marques*  
WILKEL DE SOUSA MARQUES  
Engenheiro Civil  
CREA nº 1915171483



## SUMÁRIO

<b>1.0 - APRESENTAÇÃO .....</b>	<b>3</b>
<b>2.0 – OBJETIVO E JUSTIFICATIVA DO PROJETO .....</b>	<b>4</b>
<b>3.0 - CARACTERIZAÇÃO DO MUNICÍPIO .....</b>	<b>5</b>
3.1 - LOCALIZAÇÃO .....	5
3.2 – ASPECTOS SOCIOECONÔMICOS .....	5
3.3 – ASPECTOS FISIográficos.....	6
<b>4.0 MEMORIAL DESCRITIVO .....</b>	<b>7</b>
4.1 - DESCRIÇÃO DAS METAS .....	7
4.2 - DESCRIÇÃO DOS SERVIÇOS.....	7
4.3 – REPRESENTAÇÕES GRÁFICAS DO PROJETO.....	7
4.4 – ORÇAMENTO DO PROJETO .....	7
4.5 – LOCALIZAÇÃO DA OBRA .....	7
4.6 – DESCRIÇÃO DO PROJETO.....	8
4.7 – COMPROVAÇÃO DOS CUSTOS APRESENTADOS.....	8
4.8 – CRONOGRAMA FÍSICO-FINANCEIRO .....	8
<b>5.0 - ESPECIFICAÇÕES TÉCNICAS .....</b>	<b>9</b>
5.1 – SERVIÇOS PRELIMINARES .....	9
5.1.1 – Administração Local .....	9
5.1.2 – Placa da obra.....	9
5.2 – MOVIMENTO DE TERRA.....	11
5.2.1 – Regularização do Subleito .....	11
5.2.2 – Escavação .....	11
5.2.3 – Remoção.....	11
5.2.4 - Corte:.....	11
5.2.5 – Aterro apiloado .....	11
5.3 – MEIO FIO:.....	11
5.4 – MATERIAL USADO:.....	12
5.4.1 – Assentamento de pedras: .....	12
5.4.2 – Apiloamento .....	12
5.5 – SERVIÇOS FINAIS .....	13
5.6 – MEDIÇÃO E PAGAMENTO .....	13
5.7 – NORMAS GERAIS DE TRABALHO .....	13
5.7.1 - Materiais.....	13
5.8 – RESPONSABILIDADE PELO SERVIÇO .....	13
<b>6.0 – LOCALIZAÇÃO DO MUNICÍPIO.....</b>	<b>15</b>
<b>7.0 – RELATÓRIO FOTOGRÁFICO .....</b>	<b>16</b>
<b>8.0 – PLANTA ILUMINADA.....</b>	<b>19</b>
<b>9.0 – ORÇAMENTO .....</b>	<b>22</b>



## **1.0 - APRESENTAÇÃO**

O presente trabalho apresenta o Projeto Básico de Engenharia de Execução de Urbanização em Pavimentação em Paralelepípedo, na zona urbana do Município de PICOS-PI.

A apresentação contempla todos os elementos necessários para que as empresas licitantes possam compor os preços dos serviços e obras para as suas propostas, como também a sua execução.

Para a elaboração do Projeto Básico, inicialmente foram realizados estudos preliminares das ruas, os quais foram desenvolvidos observando o traçado existente. A seleção do traçado levou em consideração todos os dados colhidos nestes estudos, além das condicionantes de ordem ambiental.



## **2.0 – OBJETIVO E JUSTIFICATIVA DO PROJETO**

### **2.1 – OBJETIVO**

O objetivo desse projeto visa oferecer conforto e maior segurança para os usuários das ruas projetadas e melhorar as condições de tráfego. Com a execução deste projeto facilitará a locomoção na zona urbana, do município, proporcionando condições melhores para o desenvolvimento. A pavimentação de ruas constitui uma obra de elevada abrangência social, pois a execução do referido projeto irá proporcionar às ruas um escoamento superficial, reduzindo substancialmente o acúmulo de águas e, conseqüentemente, erradicando os focos de doenças e melhorando a qualidade de vida da população beneficiada.

A implantação dessa pavimentação é uma reivindicação antiga daqueles moradores, tendo em vista as dificuldades enfrentadas por estes, principalmente no período chuvoso. A implantação de pavimentação em paralelepípedo tem como objetivo melhorar a qualidade de vida da população uma vez que o pavimento de paralelepípedos é considerado ecologicamente correto, pois permitem a infiltração da água de chuva recarregando o lençol freático e minimizando os efeitos de enchentes. Além de absorver menos calor, propiciam o crescimento de determinadas gramíneas que, além de ajudar a diminuir a temperatura.

O município é carente em pavimentação, e por isso, se sujeitando ao acúmulo de água, produzindo lama no período chuvoso, e muita poeira no período seco. Isso provoca o aparecimento de doenças respiratórias nas crianças e idosos de família de baixa renda de nossa cidade, além do acesso dos moradores às suas próprias residências, dificultadas pela má qualidade do piso natural que dependendo do período do ano se torna intransitável, justificando-se assim a urbanização dessas áreas degradadas.

Estas melhorias ajudarão, também a diminuir o índice de doenças transmissíveis através de meios hídricos durante o período chuvoso ou pelo acúmulo de poeira verificada durante o período seco.

### **2.2 – JUSTIFICATIVA**

Existem algumas vias sem pavimentação atualmente no município e, por isso sujeitas ao acúmulo d'água, produzindo lama no período chuvoso e muita poeira no período seco, provocando





doenças respiratórias em crianças e idosos de família de baixa renda, algumas vias acumulam poças d'água em trechos da sua extensão, estas vias ainda podem apresentar buracos que as tornam quase intransitáveis, justificando-se, assim a pavimentação dessas áreas degradadas e insalubres.

Diante desse quadro, torna-se extremamente necessário dotar o município de condições físicas para que todos os seus habitantes tenham acesso digno e mobilidade garantida aos logradouros públicos.

Com a intervenção dessas áreas, surgem relevantes benefícios não só em relação à saúde, mas, também relacionados ao trânsito e a urbanização, evitando-se inclusive, erosões e transtornos aos usuários. Assegurará à população que se utiliza desses trechos, intervenções estruturais de maior importância para melhoria da sua qualidade de vida, proporcionando boas condições de tráfego, segurança e mobilidade.

### **3.0 - CARACTERIZAÇÃO DO MUNICÍPIO**

#### **3.1 - Localização**

A Secretaria do Trabalho e Emprego vem através deste, apresentar o Projeto Básico para Pavimentação em Paralelepípedo no total de 9.992,00 m<sup>2</sup> no município de PICOS - PI. O município está localizado na microrregião homônima, compreendendo uma área irregular de 816 km<sup>2</sup>, tendo como limites os municípios de Santana do Piauí e Sussuapara ao norte, ao sul com Itainópolis, a oeste com Dom Expedito Lopes e Paquetá, a leste com Sussuapara e Geminiano.

A sede municipal tem as coordenadas geográficas de 07°04'37" de latitude sul e 41°28'01" de longitude oeste de Greenwich e dista cerca de 306 Km de Teresina.

#### **3.2– Aspectos Socioeconômicos**

Os dados socioeconômicos relativos ao município foram obtidos a partir de pesquisa nos sites do IBGE ([www.ibge.gov.br](http://www.ibge.gov.br)) e do Governo do Estado do Piauí ([www.pi.gov.br](http://www.pi.gov.br)).

O município foi criado pela Resolução nº 33 de 12/12/1890, sendo desmembrado do município de Oeiras. A população total, segundo o Censo 2000 do IBGE, é de 68.974 habitantes e uma densidade demográfica de 84,53 hab/km<sup>2</sup>, onde cerca de 76% das pessoas estão na zona urbana. Com relação a educação, 75,80% da população acima de 10 anos de idade é alfabetizada.



### 3.3 – Aspectos Fisiográficos

O município de Picos está localizado no centro-sul do Estado do Piauí, com sede situada a uma altitude média de aproximadamente 190 metros acima do nível do mar. O clima predominante é semiárido quente, apresentando temperaturas mínimas em torno de 22°C e máximas que podem atingir 39°C. O regime pluviométrico é caracterizado por chuvas irregulares e concentradas em poucos meses do ano, com uma precipitação média anual de cerca de 600 mm (na sede municipal).

As chuvas ocorrem principalmente nos trimestres dezembro-janeiro-fevereiro e janeiro-fevereiro-março, sendo este último o período mais úmido do ano (IBGE, 1977). Os solos do município de Picos derivam da alteração de arenitos, siltitos e folhelhos. Predominam os solos litólicos, geralmente álicos e distróficos, de textura média, pouco desenvolvidos e rasos a muito rasos, frequentemente associados a uma fase pedregosa, recobertos por floresta caducifólia e/ou floresta subcaducifólia/cerrado. Também são encontrados solos podzólicos vermelho-amarelos, de textura média a argilosa, podendo ocorrer em fase pedregosa ou não pedregosa, associados a transições vegetais entre floresta subcaducifólia e caatinga. De forma secundária, observam-se areias quartzosas, caracterizadas por solos arenosos, essencialmente quartzosos, profundos e bem drenados, porém de baixa fertilidade natural, associados a vegetação de caatinga hiperxerófila e cerrado subcaducifólio (Jacomine et al., 1986).

## 4.0 - MEMORIAL DESCRITIVO

### 4.1 - Descrição das Metas:

A obra consiste na pavimentação em paralelepípedo na zona urbana e rural do Município de PICOS – PI, contemplando as seguintes ruas:

ITEM	DESCRIÇÃO	EXTENSÃO	LARGURA	ÁREA
1	RUA PROJETADA MORRO DA CRUZ - POV. MORRO DA AREIA	80,00 m	6,00 m	480,00 m <sup>2</sup>
2	RUA PROJETADA - LOC. SACO DOS MORCEGOS	127,00 m	6,00 m	762,00 m <sup>2</sup>
3	RUA PROJETADA ARARAS - BAIRRO IPUEIRAS	188,00 m	6,00 m	1.128,00 m <sup>2</sup>
4	RUA JOAQUIM MONTEIRO - BAIRRO JUNCO	70,00 m	6,00 m	420,00 m <sup>2</sup>
5	TRAVESSA COELHO NETO - BAIRRO JUNCO	13,00 m	6,00 m	78,00 m <sup>2</sup>
6	MARGINAL DA AVENIDA PIAUÍ - BAIRRO JUNCO	186,00 m	7,00 m	1.302,00 m <sup>2</sup>
7	RUA PROJETADA SETENTA E CINCO - BAIRRO JUNCO	211,00 m	6,00 m	1.266,00 m <sup>2</sup>



8	RUA PROJETADA SETNTO E SETENTA E QUATRO - B. JUNCO	158,00 m	7,00 m	1.106,00 m <sup>2</sup>
9	RUA PROJETADA (MORADOR BIDÔ) - POV. CIPAÚBA	157,00 m	6,00 m	942,00 m <sup>2</sup>
10	RUA PROJETADA (MORADORA RAYMARA) - POV. CIPAÚBA	150,00 m	5,00 m	750,00 m <sup>2</sup>
11	RUA PROJETADA SAGRADO CORAÇÃO DE JESUS - POV. CIPAÚBA	293,00 m	6,00 m	1.758,00 m <sup>2</sup>

**TOTAL: 9.992,00 m<sup>2</sup>**

– Descrição dos Serviços:

Todos os materiais a serem empregados na obra deverão ser comprovadamente de boa qualidade e satisfazer rigorosamente as especificações a seguir. Além disso, todos os serviços serão executados em completa obediência aos princípios de boa técnica, devendo ainda satisfazer rigorosamente às Normas Brasileiras. Durante a obra será feita periódica remoção de todo entulho e detritos que venham a se acumular no local. Caberá à empreiteira fornecer todas as ferramentas, instalações provisórias, maquinaria e aparelhamento adequado a mais perfeita execução dos serviços contratados.

**4.2 – Representações Gráficas do Projeto:**

Planta com identificação da rua beneficiada com a pavimentação, projeto geométrico, localização e detalhes construtivos em anexo.

**4.3 – Orçamento do Projeto:**

Planilhas orçamentárias e composições de custo em anexo.

**4.4 – Localização da obra:**

As áreas para implantação do projeto estão inseridas na zona urbana e rural do Município de PICOS – PI, com condições topográficas compatíveis com os serviços propostos.

**4.5 – Descrição do Projeto:**

A pavimentação será executada em paralelepípedo com colchão de areia fina, além de meio-fio em concreto pré-moldado e sarjeta conforme especificações de serviço.

As ruas a serem pavimentadas foram selecionadas por se tratar de vias que se localizem na



zona urbana e rural, e, durante o período seco, que é o de maior duração no local, acumula elevada quantidade de poeira, que além de causar um transtorno muito grande a população local, obriga a limpeza diária das residências a fim evitar o acúmulo de poeira, podendo ainda provocar diversos tipos de doenças, principalmente aquelas ligadas ao sistema respiratório.

#### **4.6 – Comprovação dos custos apresentados:**

Os custos apresentados são aqueles praticados no mercado e será contratada a firma que apresentar menores preços e melhores condições.

#### **4.7 – Cronograma Físico-Financeiro:**

É apresentado o Cronograma Físico – Financeiro, com os respectivos valores e prazos de execução, compatibilizando com a Planilha detalhada de Custos e Memorial Descritivo.

### **5.0 – ESPECIFICAÇÕES TÉCNICAS**

#### **5.1 – SERVIÇOS PRELIMINARES**

##### **5.1.1 – Administração Local:**

Os custos diretos de administração local são constituídos por todas as despesas incorridas na montagem e na manutenção da infraestrutura da obra compreendendo as seguintes atividades básicas de despesa: Engenheiro civil de obra júnior com encargos complementares, Encarregado geral com encargos complementares.

Essas despesas são parte da planilha de orçamento em itens independentes da composição de custos unitários, específicos como administração local.

Este serviço deverá ser pago proporcionalmente ao executado. Seguindo a composição apresentada, deverá ser a obra acompanhada pelos profissionais relacionados.

##### **5.1.2 – Placa da obra:**

Deverá ser instalada 01 placa da obra com dimensões de 3,00m (largura) x 2,00m (altura) com formato e inscrições a serem definidas junto ao Órgão. Será executada em chapa galvanizada nº 22 e já fornecida com pintura em esmalte sintético. Terá sustentação em frechais de madeira 7,0 x 7,0 cm, presas



ao chão pelos suportes de madeira e fixação com concreto simples, na altura estabelecida pelas normas. Deverá ser feita a preparação da base, em concreto simples, para recebimento dos suportes das estruturas de sustentação da placa, compondo a fixação da placa ao suporte através de abraçadeiras, parafusos arruelas e porcas, de forma que os suportes fixados mantenham rigidez e posição permanente e apropriada, evitando que balancem, girem ou sejam deslocados. Os dispositivos confeccionados em chapa metálica montados sobre suportes deverão ser instalados na posição vertical. As inscrições deverão ter todas as informações básicas sobre a obra.

O objetivo dessa especificação técnica é estabelecer normas e critérios para contratação em empresa especializada em confecção de placa de obra.

As placas deverão ser confeccionadas de acordo com cores, medidas, proporções e demais orientações contidas no presente manual.

Elas deverão ser confeccionadas em chapas planas, metálicas, galvanizadas ou de madeira compensada impermeabilizada, em material resistente às intempéries. As informações deverão ser pintadas a óleo ou esmalte.

As placas deverão ser afixadas em local visível, preferencialmente no acesso principal do empreendimento ou voltadas para a via que favoreça a melhor visualização.

Recomenda-se que as placas sejam mantidas em bom estado de conservação, inclusive quanto à integridade do padrão das cores, durante todo o período de execução das obras.





## MAIS UMA OBRA DO GOVERNO DO ESTADO

EXECUÇÃO DOS SERVIÇOS DE XXXXXXXXXXXX  
XXXXXXXXXXXXXXXXXXXXXXXXXXXXXXXXXXXX  
NO MUNICÍPIO XXXXXXXXXXXXXXXXXXXXXXXX

CONTRATADO:  
XXXXXXXXXXXX

VALOR DO  
INVESTIMENTO:  
XXXXXXXXXXXX

PERÍODO DE  
EXECUÇÃO:  
XXXXXXXXXXXX

SECRETARIA DO  
TRABALHO E  
EMPREGO - SETRE



GOVERNO DO  
**PIAUI**  
AQUI TEM TRABALHO.  
AQUI TEM FUTURO.



## 5.2 – MOVIMENTO DE TERRA

### 5.2.1 – Regularização do Subleito:

Os serviços de regularização compreendem a execução de cortes e aterros de até 20,0 cm de espessura para nivelamento do terreno, sendo executado com o auxílio de equipamentos apropriados para o serviço;

Após a regularização, o subleito receberá um colchão cujo material terá expansão igualou inferior a 2%. Sendo dispensado o processo de compactação por se tratar de uma via em uso.



### 5.2.2 – *Escavação:*

Deverá atingir a cota da linha do projeto, conforme orientação técnica, onde a cota do eixo da rua deve ser determinada de acordo com as cotas das casas e terrenos circunvizinhos, evitando alagamentos e outros problemas no local.

### 5.2.3 – *Remoção:*

Todo material escavado não aproveitado deverá ser removido para locais previamente indicados pela fiscalização.

### 5.2.4 – *Corte:*

Se necessário, deverá ser executado corte manual e/ou mecanizado com motoniveladora para retirada de camada vegetal e rejeitos para que o leito a ser pavimentado fique perfeitamente isento de quaisquer tipos de sujeira.

### 5.2.5 – *Aterro apiloado:*

Se necessário, o aterro deverá ser executado em camadas sucessivas de 15 (quinze centímetros), bem molhado e fortemente apiloado, sendo o material a usar como base de barro ou areia do rio.

## 5.3 – **MEIO FIO:**

O meio-fio será executado em concreto pré-moldado no traço 1:3:6 e deverá ter seção retangular com dimensões variando de 0,10m a 0,13m as espessuras, de 0,30m a 0,35m na altura e comprimento de 0,70m a 1,00m e resistência superior ou igual a 10 MPa.

A abertura de valas para assentamento de meio fio deverá ter a profundidade de 20 cm para fixação do meio fio.

As peças de meio fio devem estar perfeitamente prumadas, niveladas e acomodadas para ser chumbadas nas valas. O rejuntamento de meio-fio será efetuado com argamassa de cimento e areia média no traço de 1:3. A argamassa utilizada no caldeamento deverá atingir uma coloração uniforme antes de ser molhada. Deverá ser rigorosamente bem traçada e executada fora da área a ser caldeada. A qualidade das argamassas depende tanto das características dos componentes, como do preparo correto. A mistura das argamassas no local pode ser feita manualmente ou em betoneira. Nos dois casos, é recomendável misturar apenas a quantidade suficiente para 01 (uma) hora de aplicação, este cuidado evita que a argamassa endureça ou perca plasticidade.





#### **5.4 – MATERIAL USADO:**

O material usado para o colchão deverá ser areia fina do rio, cuja camada deve ter espessura variando entre 10 cm e 15 cm (limite desejável).

O calçamento será executado em pedra tipo paralelepípedo de rocha ígnea, nas dimensões 18x10x10cm (limites), sendo admitidas pequenas variações para maior 2,0cm e menor 1,0cm, assentadas sobre colchão de areia especificado acima.

As pedras arenosas, friáveis e sedimentares não serão aceitas.

##### **5.4.1 – Assentamento de pedras:**

Inicialmente serão assentadas as pedras mestras com espaçamento de 1,00m (um metro) no sentido transversal e cerca de 4,00m (quatro metros) no sentido longitudinal, sempre obedecendo ao abaulamento do eixo para as bordas da rua de 3 a 5%.

Segue-se assentamento das demais pedras, interligadas e bem unidas, de modo que não coincidam as juntas vizinhas, ficando as de forma em sentido transversal ao eixo da via pública, devidamente caldeadas e/ou rejuntadas em argamassa no traço 1:3 (cimento e areia grossa lavada).

##### **5.4.2 – Apiloamento:**

Após o assentamento, as pedras devem ser apiloadas ou compactadas com malho ou compactador mecânico tipo sapo até se promover uma perfeita acomodação do pavimento para posterior caldeamento ou rejuntamento. Não é permitido o empoçamento de água de qualquer natureza no pavimento. Qualquer irregularidade ou depressão que venha surgir na ocasião da compactação deverá ser imediatamente corrigida para que seja restabelecido o nível normal.

#### **5.5 – SERVIÇOS FINAIS:**

O entulho e prováveis sobras de material devem ser removidos. No recebimento, a obra deve estar executada de acordo com as especificações técnicas e totalmente limpa.

#### **5.6 – MEDIÇÃO E PAGAMENTO**

Os serviços acima descritos serão pagos mediante medição mensal ou total, de acordo com critério adotado pelo Órgão.



## **5.7 – NORMAS GERAIS DE TRABALHO**

### **5.7.1 - Materiais**

Todos os materiais devem estar de acordo com as especificações. Caso a fiscalização julgue necessária, poderá solicitar da executante a informação por escrito dos locais de origem dos materiais.

A executante deverá submeter à aprovação da fiscalização, amostras de todos os materiais a serem utilizados e todos os materiais empregados deverão estar integralmente de acordo com as amostras aprovadas visualmente.

A executante deverá efetuar controles necessários para assegurar que a qualidade dos materiais empregados está em conformidade com as especificações.

Nenhum pagamento adicional será efetuado em remuneração aos serviços acima descritos e seus custos deverão estar incluídos nos preços unitários constantes de sua proposta.

Após a celebração do contrato, não será levado em conta qualquer reclamação ou solicitação de alteração dos preços constantes de sua proposta.

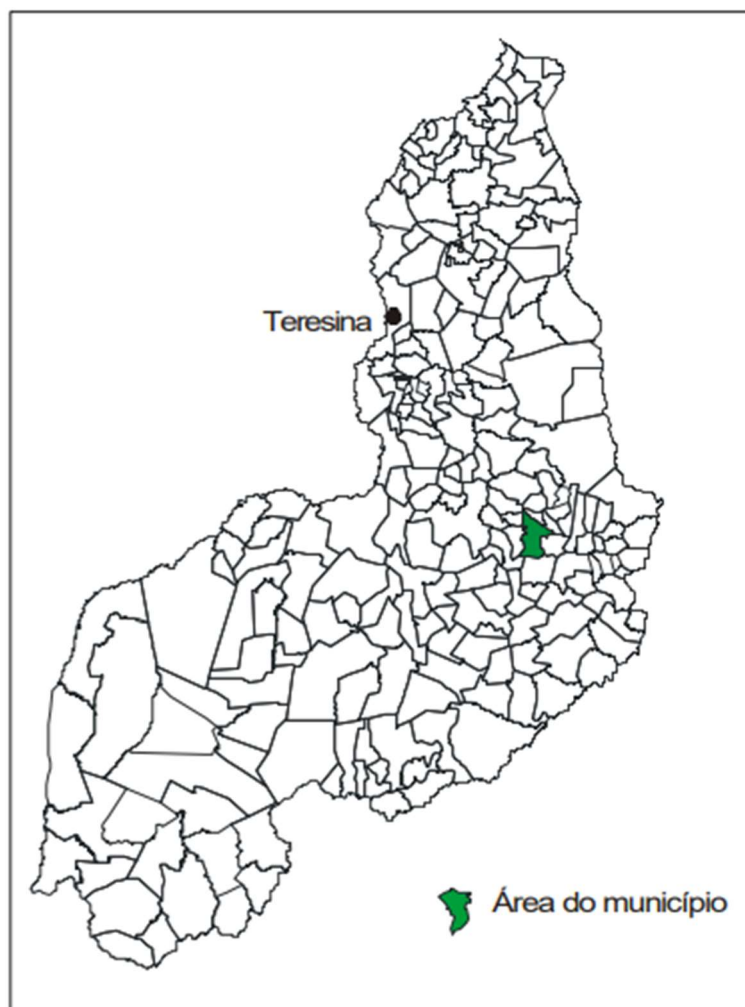
## **5.8 – RESPONSABILIDADE PELO SERVIÇO**

A fiscalização deverá decidir as questões que venham a surgir quando a quantidade e aceitabilidade dos materiais fornecidos, serviços executados, andamento, interpretação do projeto, especificações e cumprimento satisfatório às cláusulas do contrato.

Nenhuma operação de importância será iniciada sem o consentimento escrito da fiscalização ou sem uma notificação escrita da executante, apresentada com antecedente suficiente para que a fiscalização tome as providências para inspeção antes das operações. Os serviços iniciados sem a observância destas exigências poderão ser rejeitados. A empresa executora dos serviços deve apresentar a referida ART de execução da obra para ser anexada ao projeto.



## 6.0 - LOCALIZAÇÃO DO MUNICÍPIO







SECRETARIA DO  
TRABALHO E  
EMPREGO - SETRE



## 7.0 – RELATÓRIO FOTOGRÁFICO

### 7.1 – RUA PROJETADA MORRO DA CRUZ







SECRETARIA DO  
TRABALHO E  
EMPREGO - SETRE



## 7.2 - RUA PROJETADA - LOC. SACO DOS MORCEGOS



Latitude: -7.05539  
Longitude: -41.455486  
Tempo: 09-10-2025 09:38  
Nota: Rua Projetada Saco dos Morcegos trecho inicial

Powered by NoteCam



Latitude: -7.04655  
Longitude: -41.458183  
Tempo: 09-10-2025 09:20  
Nota: Rua Projetada Saco dos Morcegos

Powered by NoteCam





SECRETARIA DO  
TRABALHO E  
EMPREGO - SETRE



### 7.3 - RUA PROJETADA ARARAS - BAIRRO IPUEIRAS



Latitude: -7.071957  
Longitude: -41.439201  
Tempo: 09-10-2025 09:49  
Nota: Rua Projetada Araras

Powered by NoteCam





SECRETARIA DO  
TRABALHO E  
EMPREGO - SETRE



## 7.4 - RUA JOAQUIM MONTEIRO - BAIRRO JUNCO







SECRETARIA DO  
TRABALHO E  
EMPREGO - SETRE



## 7.5 - TRAVESSA COELHO NETO - BAIRRO JUNCO



Latitude: -7.083426  
Longitude: -41.431457  
Tempo: 09-10-2025 10:13  
Nota: Travessa Coelho Neto

Powered by NoteCam



Latitude: -7.083373  
Longitude: -41.431528  
Tempo: 09-10-2025 10:13  
Nota: Travessa Coelho Neto

Powered by NoteCam





SECRETARIA DO  
TRABALHO E  
EMPREGO - SETRE



## 7.6 - MARGINAL DA AVENIDA PIAUÍ - BAIRRO JUNCO



Latitude: -7.088108  
Longitude: -41.427191  
Tempo: 09-10-2025 10:22  
Nota: Marginal da Avenida Piauí

Powered by NoteCam



Latitude: -7.089308  
Longitude: -41.426397  
Tempo: 09-10-2025 10:23  
Nota: Marginal da Avenida Piauí

Powered by NoteCam





SECRETARIA DO  
TRABALHO E  
EMPREGO - SETRE



## 7.7 - RUA PROJETADA SETENTA E CINCO - BAIRRO JUNCO







SECRETARIA DO  
TRABALHO E  
EMPREGO - SETRE



## 7.8 - RUA PROJETADA CENTO E SETENTA E QUATRO - B. JUNCO



Latitude: -7.082349  
Longitude: -41.426583  
Tempo: 09-10-2025 10:38  
Nota: Rua Projetada cento e setenta e quatro - B. Junco

Powered by NoteCam



Latitude: -7.081493  
Longitude: -41.426472  
Tempo: 09-10-2025 10:41  
Nota: Rua Projetada cento e setenta e quatro - B. Junco

Powered by NoteCam





SECRETARIA DO  
TRABALHO E  
EMPREGO - SETRE



## 7.9 - RUA PROJETADA (MORADOR BIDÔ) - POV. CIPAÚBA



Latitude: -7.061859  
Longitude: -41.42252  
Tempo: 09-10-2025 11:00  
Nota: Rua Projetada Bidô - pov. Cipaúba

Powered by NoteCam



Latitude: -7.060759  
Longitude: -41.422633  
Tempo: 09-10-2025 11:03  
Nota: Rua Projetada Bidô - pov. Cipaúba

Powered by NoteCam





SECRETARIA DO  
TRABALHO E  
EMPREGO - SETRE



## 7.10 - RUA PROJETADA (MORADORA RAYMARA) - POV. CIPAÚBA







SECRETARIA DO  
TRABALHO E  
EMPREGO - SETRE



## 7.11 - RUA PROJETADA SAGRADO CORAÇÃO DE JESUS - POV. CIPAÚBA



Latitude: -7.056652  
Longitude: -41.412098  
Tempo: 09-10-2025 11:17  
Nota: Rua Projetada Sagrado Coração de Jesus - pov. Cipaúba

Powered by NoteCam



Latitude: -7.057425  
Longitude: -41.409571  
Tempo: 09-10-2025 11:24  
Nota: Rua Projetada Sagrado Coração de Jesus - pov. Cipaúba

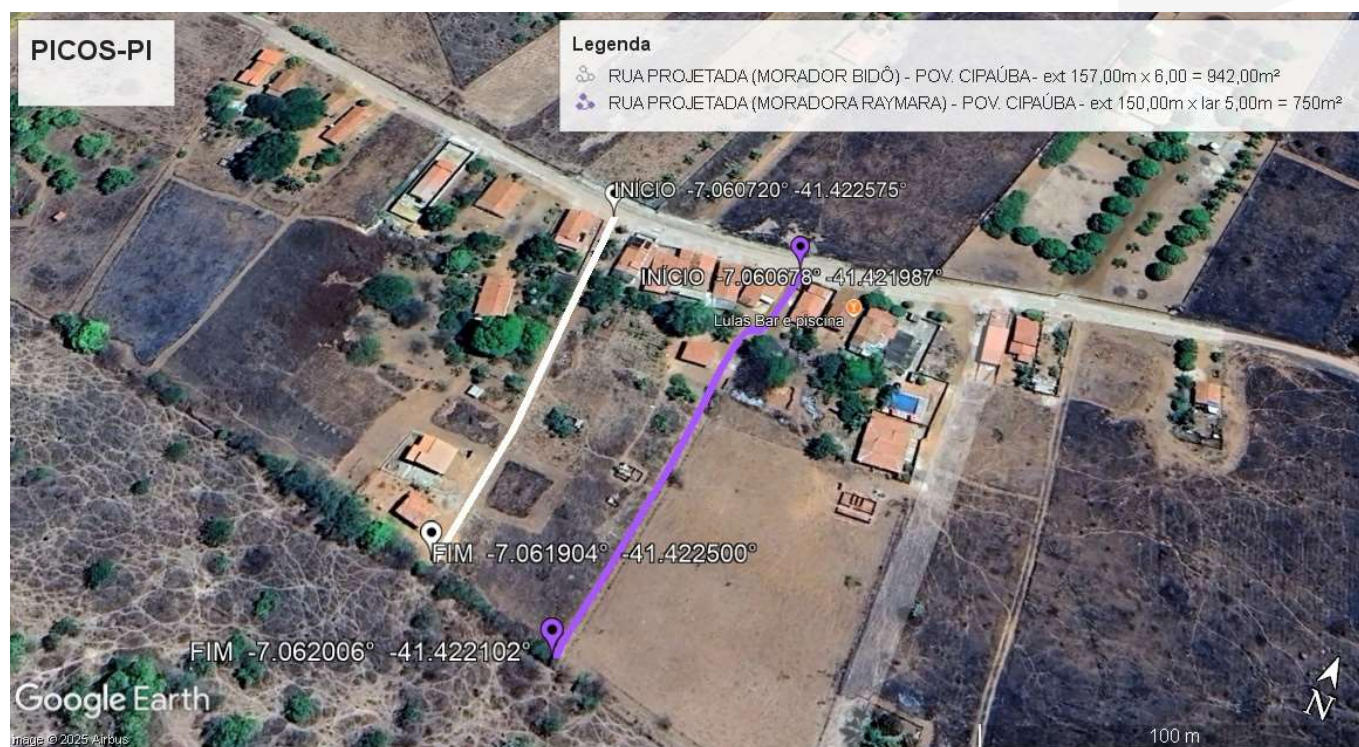
Powered by NoteCam





## 8.0 – PLANTA ILUMINADA

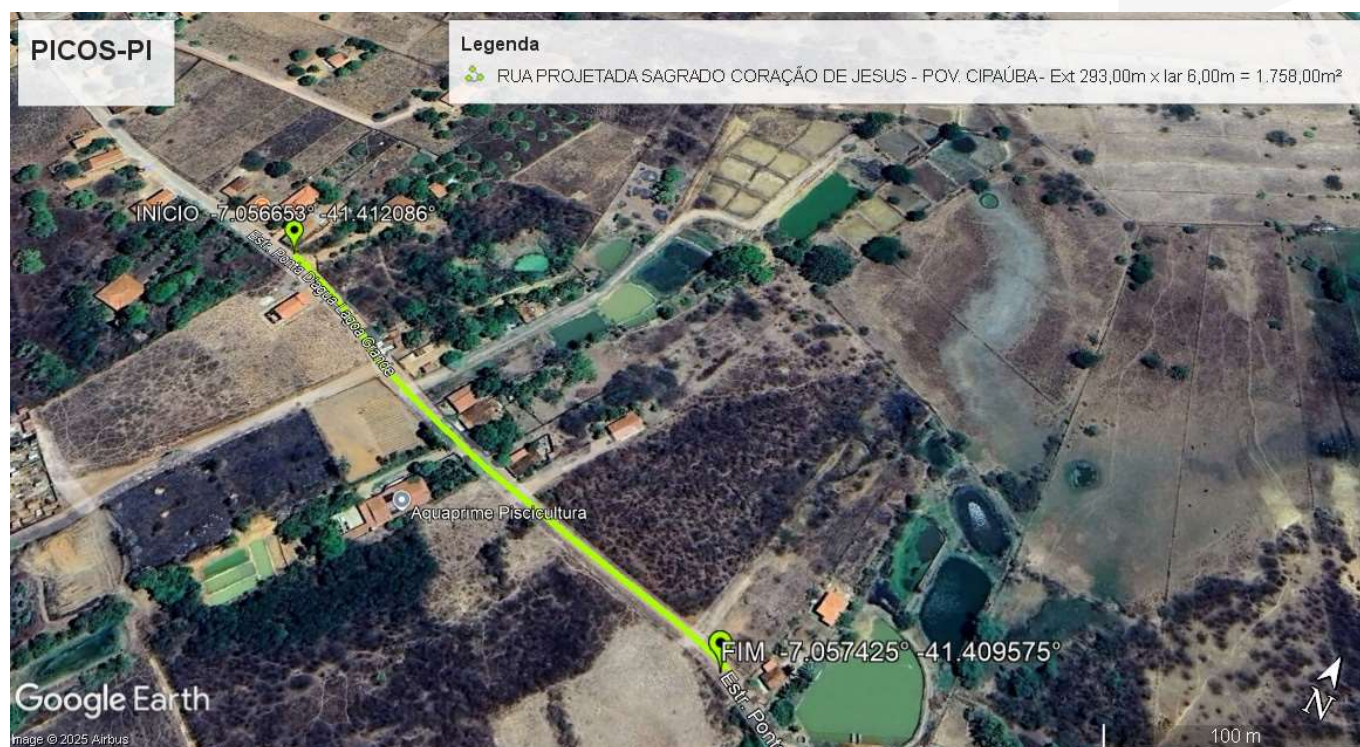






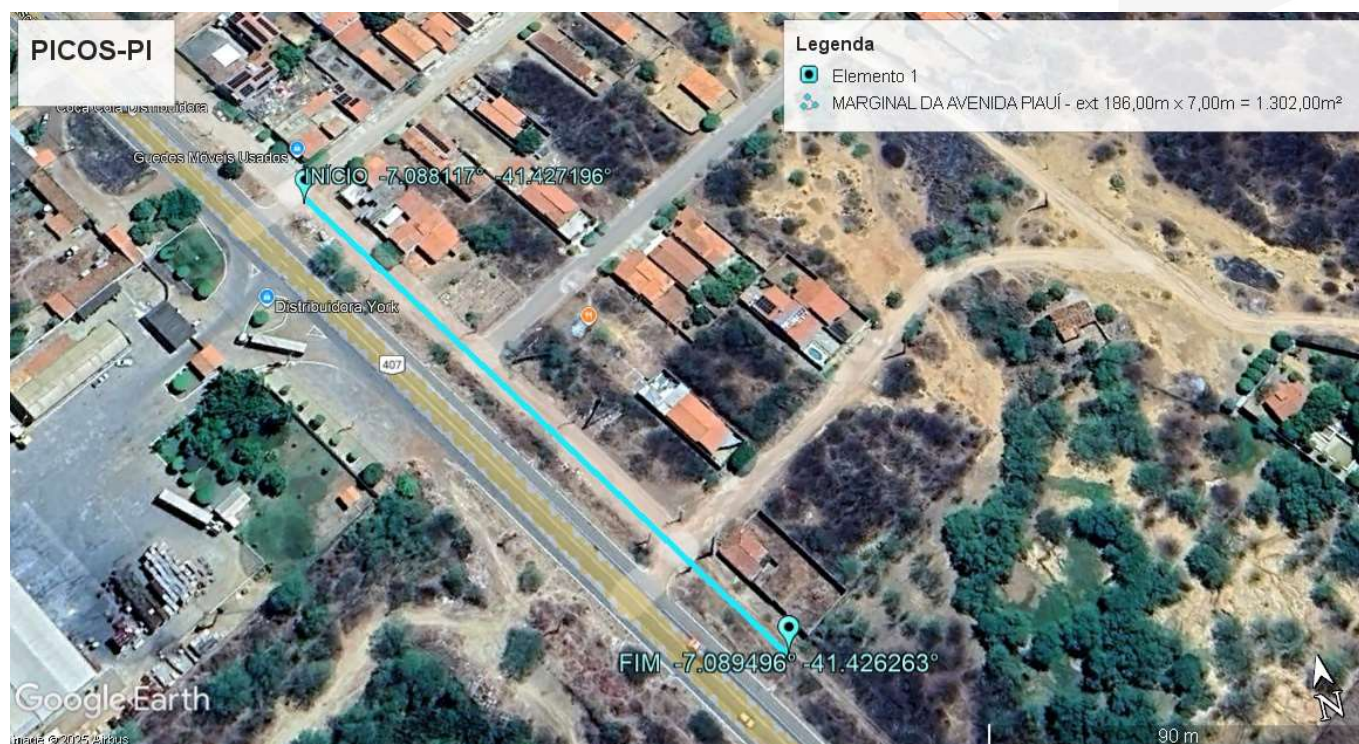


SECRETARIA DO  
TRABALHO E  
EMPREGO - SETRE





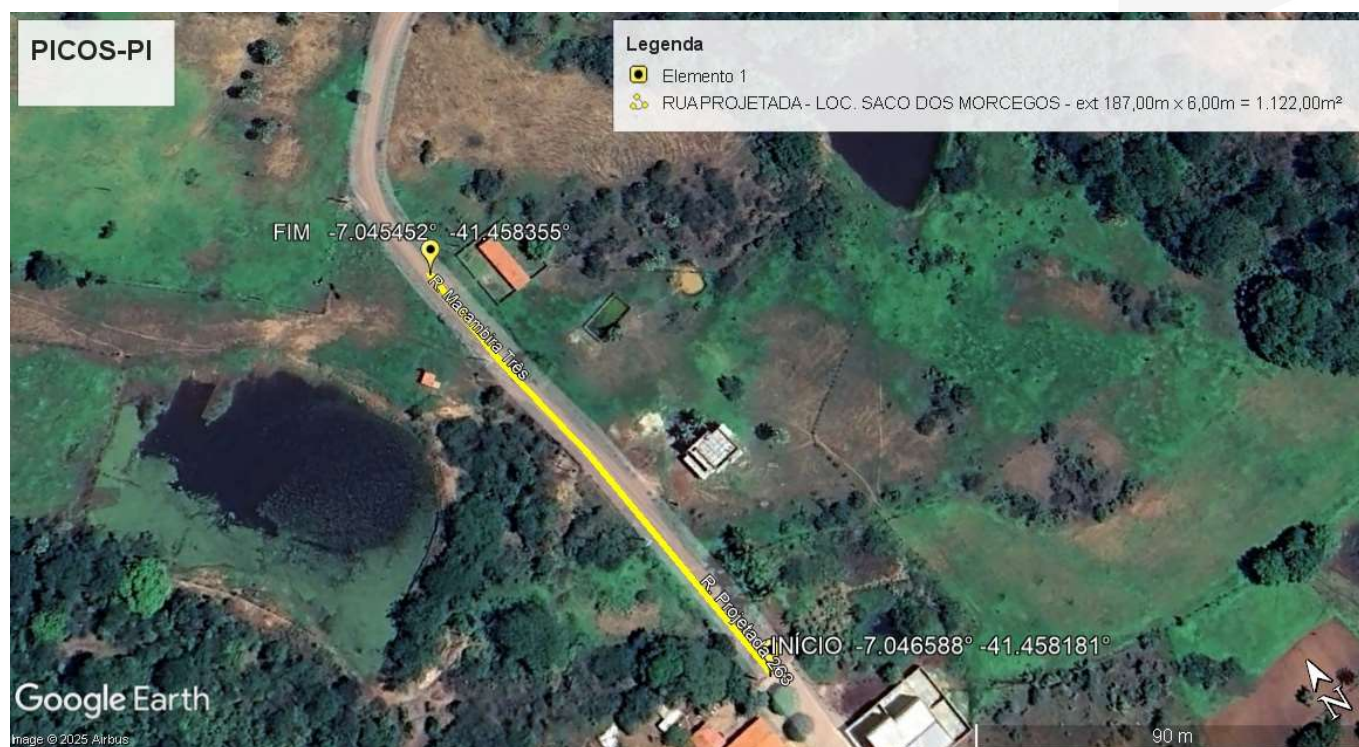
SECRETARIA DO  
TRABALHO E  
EMPREGO - SETRE







SECRETARIA DO  
TRABALHO E  
EMPREGO - SETRE

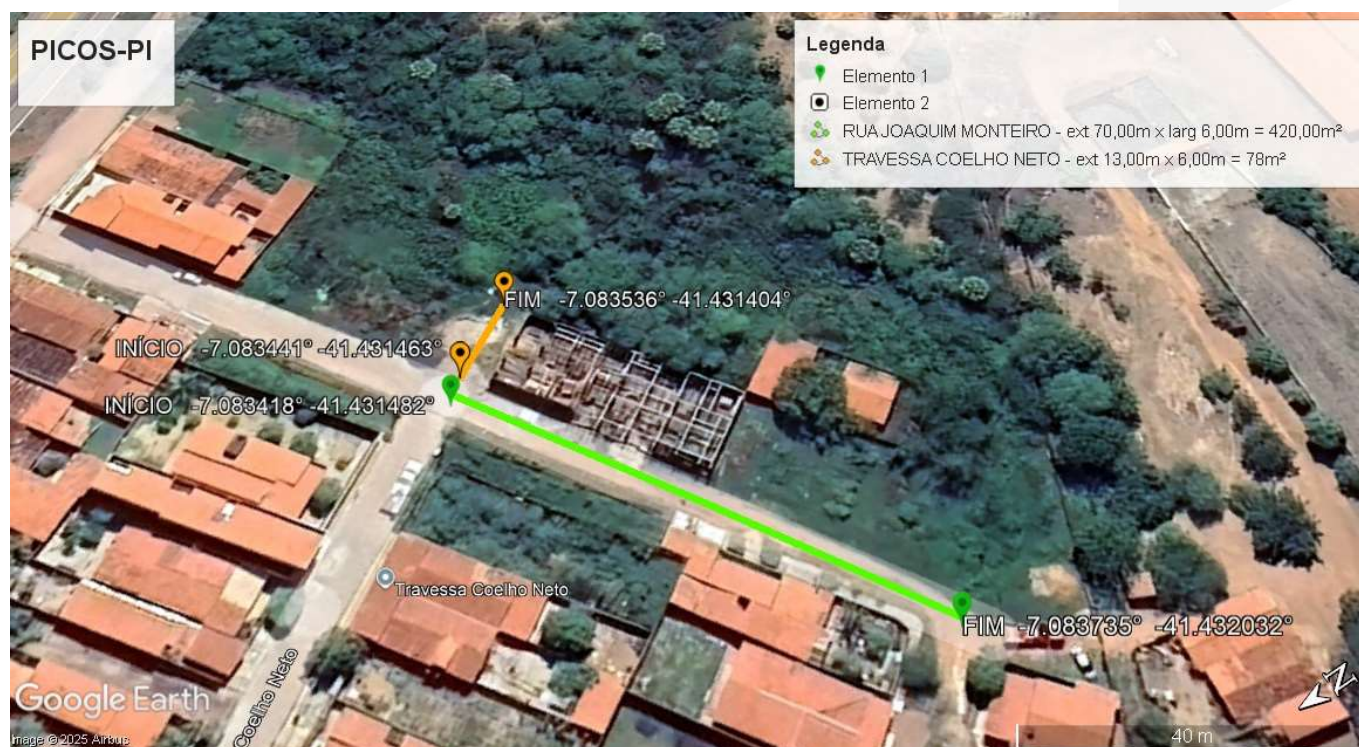




SECRETARIA DO  
TRABALHO E  
EMPREGO - SETRE



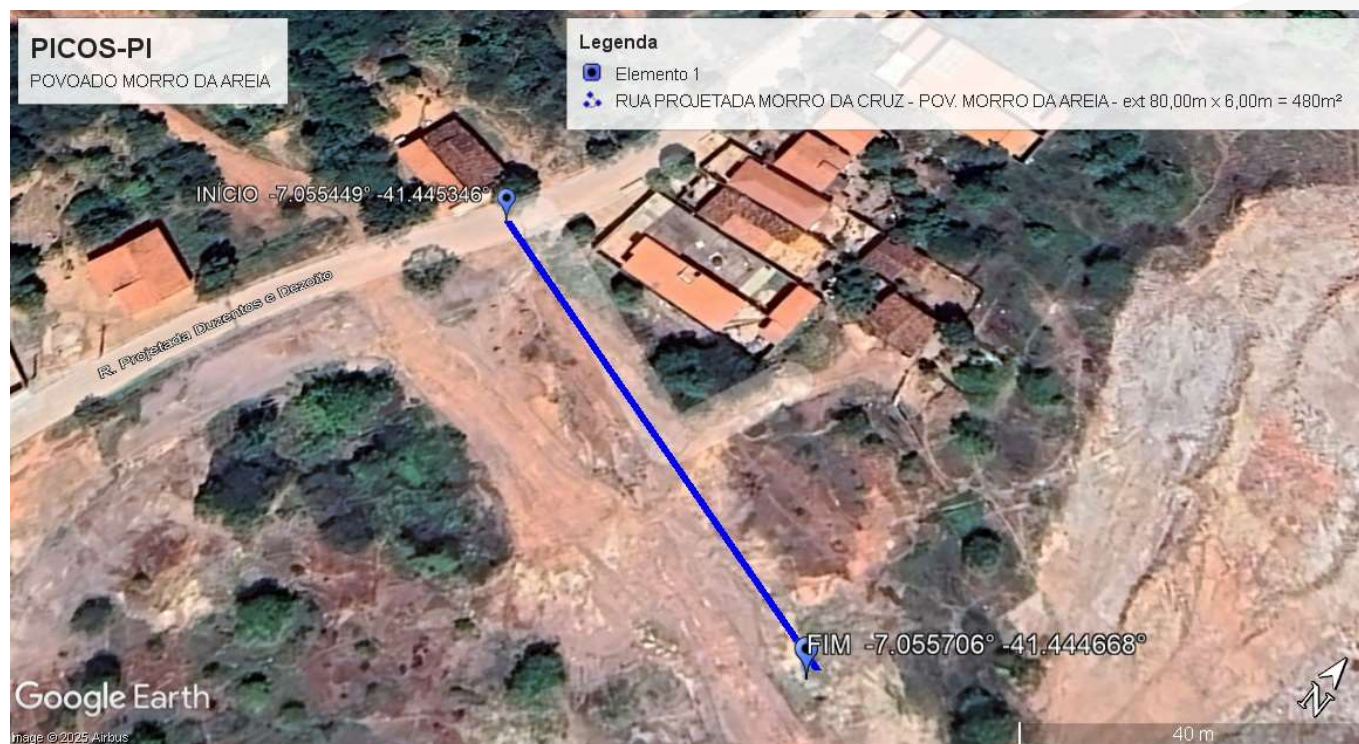








SECRETARIA DO  
TRABALHO E  
EMPREGO - SETRE





SECRETARIA DO  
TRABALHO E  
EMPREGO - SETRE



## 8.0 – ORÇAMENTO

<b>OBRA</b>	Pavimentação em Paralelepípedo	
<b>MUNICIPIO</b>	PICOS	
<b>LOCALIDADE</b>	ZONA URBANA E RURAL	
<b>ORÇAMENTO ONERADO</b>	R\$	1.587.817,69
<b>ORÇAMENTO DESONERADO</b>	R\$	1.591.146,75
		158,91 R\$/m <sup>2</sup>
		159,24 R\$/m <sup>2</sup>
<b>TRECHOS</b>		
RUA PROJETADA MORRO DA CRUZ - POV. MORRO DA AREIA	480,00 m <sup>2</sup>	
RUA PROJETADA - LOC. SACO DOS MORCEGOS	762,00 m <sup>2</sup>	
RUA PROJETADA ARARAS - BAIRRO IPUEIRAS	1.128,00 m <sup>2</sup>	
RUA JOAQUIM MONTEIRO - BAIRRO JUNCO	420,00 m <sup>2</sup>	
TRAVESSA COELHO NETO - BAIRRO JUNCO	78,00 m <sup>2</sup>	
MARGINAL DA AVENIDA PIAUÍ - BAIRRO JUNCO	1.302,00 m <sup>2</sup>	
RUA PROJETADA SETENTA E CINCO - BAIRRO JUNCO	1.266,00 m <sup>2</sup>	
RUA PROJETADA CENTO E SETENTA E QUATRO - B. JUNCO	1.106,00 m <sup>2</sup>	
RUA PROJETADA (MORADOR BIDÔ) - POV. CIPAÚBA	942,00 m <sup>2</sup>	
RUA PROJETADA (MORADORA RAYMARA) - POV. CIPAÚBA	750,00 m <sup>2</sup>	
RUA PROJETADA SAGRADO CORAÇÃO DE JESUS - POV. CIPAÚBA	1.758,00 m <sup>2</sup>	
<b>ÁREA TOTAL</b>	<b>9.992,0 m<sup>2</sup></b>	
<b>Parcelas de relevância</b>		<b>50%</b>
Pavimentação em paralelepípedo sobre colchão de areia rejuntado com argamassa de cimento e areia traço 1:3	4.996,00 m <sup>2</sup>	
Assentamento de guia (meio-fio) em trecho reto, confeccionada em concreto pré-fabricado, dimensões 100x15x13x30 cm	1.633,00 m	
<b>Referências</b>	<b>SINAPI 09/2025</b>	
<b>BDI</b>	<b>Orçamento Onerado</b>	22,00%
	<b>Orçamento Desonerado</b>	28,17%

ITEM	MUNICÍPIO	EXTENSÃO	LARGURA	ÁREA
1	RUA PROJETADA MORRO DA CRUZ - POV. MORRO DA AREIA	80,00 m	6,00 m	480,00 m <sup>2</sup>
2	RUA PROJETADA - LOC. SACO DOS MORCEGOS	127,00 m	6,00 m	762,00 m <sup>2</sup>
3	RUA PROJETADA ARARAS - BAIRRO IPUEIRAS	188,00 m	6,00 m	1128,00 m <sup>2</sup>
4	RUA JOAQUIM MONTEIRO - BAIRRO JUNCO	70,00 m	6,00 m	420,00 m <sup>2</sup>
5	TRAVESSA COELHO NETO - BAIRRO JUNCO	13,00 m	6,00 m	78,00 m <sup>2</sup>
6	MARGINAL DA AVENIDA PIAUÍ - BAIRRO JUNCO	186,00 m	7,00 m	1302,00 m <sup>2</sup>
7	RUA PROJETADA SETENTA E CINCO - BAIRRO JUNCO	211,00 m	6,00 m	1266,00 m <sup>2</sup>
8	RUA PROJETADA CENTO E SETENTA E QUATRO - B. JUNCO	158,00 m	7,00 m	1106,00 m <sup>2</sup>
9	RUA PROJETADA (MORADOR BIDÔ) - POV. CIPAÚBA	157,00 m	6,00 m	942,00 m <sup>2</sup>
10	RUA PROJETADA (MORADORA RAYMARA) - POV. CIPAÚBA	150,00 m	5,00 m	750,00 m <sup>2</sup>
11	RUA PROJETADA SAGRADO CORAÇÃO DE JESUS - POV. CIPAÚBA	293,00 m	6,00 m	1758,00 m <sup>2</sup>
<b>TOTAL</b>		<b>1633,00 m</b>		<b>9992,00 m<sup>2</sup></b>

ITEM	ETAPA	VALOR
1	SERVIÇOS PRELIMINARES	R\$ 4.400,16
2	ADMINISTRAÇÃO LOCAL DA OBRA	R\$ 92.306,18
3	RUA PROJETADA MORRO DA CRUZ - POV. MORRO DA AREIA	R\$ 72.095,43
4	RUA PROJETADA - LOC. SACO DOS MORCEGOS	R\$ 114.273,03
5	RUA PROJETADA ARARAS - BAIRRO IPUEIRAS	R\$ 169.014,16
6	RUA JOAQUIM MONTEIRO - BAIRRO JUNCO	R\$ 63.121,47
7	TRAVESSA COELHO NETO - BAIRRO JUNCO	R\$ 11.969,92
8	MARGINAL DA AVENIDA PIAUÍ - BAIRRO JUNCO	R\$ 189.254,67
9	RUA PROJETADA SETENTA E CINCO - BAIRRO JUNCO	R\$ 189.654,26
10	RUA PROJETADA CENTO E SETENTA E QUATRO - B. JUNCO	R\$ 160.463,67
11	RUA PROJETADA (MORADOR BIDÔ) - POV. CIPAÚBA	R\$ 141.194,90
12	RUA PROJETADA (MORADORA RAYMARA) - POV. CIPAÚBA	R\$ 117.132,92
13	RUA PROJETADA SAGRADO CORAÇÃO DE JESUS - POV. CIPAÚBA	R\$ 262.936,92
	<b>TOTAL</b>	<b>R\$ 1.587.817,69</b>

Item	Código	Origem	Serviço	Und	Quantidade	Unitário Sem BDI	Unitário Com BDI	Total
<b>1.0</b>	<b>SERVIÇOS PRELIMINARES</b>							<b>R\$ 4.400,16</b>
1.1	PAV 1	Própria	Placa de obra	m²	6,00	R\$ 601,12	R\$ 733,36	R\$ 4.400,16
<b>2.0</b>	<b>ADMINISTRAÇÃO LOCAL DA OBRA</b>							<b>R\$ 92.306,18</b>
2.1	90777	SINAPI	Engenheiro Civil Junior com encargos complementares	h	320,00	R\$ 129,24	R\$ 157,67	R\$ 50.455,30
2.2	90780	SINAPI	Mestre de Obras com encargos complementares	h	640,00	R\$ 53,60	R\$ 65,39	R\$ 41.850,88
<b>3.0</b>	<b>RUA PROJETADA MORRO DA CRUZ - POV. MORRO DA AREIA</b>							
Item	Código	Origem	Serviço	Und	Quantidade	Unitário Sem BDI	Unitário Com BDI	Total
<b>3.1</b>	<b>TERRAPLENAGEM</b>							<b>R\$ 467,64</b>
3.1.1	100573	Própria	Regularização mecânica do subleito	m²	480,00	R\$ 0,80	R\$ 0,97	R\$ 467,64
<b>3.2</b>	<b>PAVIMENTAÇÃO</b>							<b>R\$ 43.905,18</b>
3.2.1	PAV 3	Própria	Pavimentação em paralelepípedo sobre colchão de areia rejuntado com argamassa de cimento e areia traço 1:3	m²	480,00	R\$ 73,14	R\$ 89,23	R\$ 42.830,26
3.2.2	PAV 7	Própria	Compactação mecânica do subleito	m²	480,00	R\$ 1,84	R\$ 2,24	R\$ 1.074,93
<b>3.3</b>	<b>SERVIÇOS COMPLEMENTARES</b>							<b>R\$ 15.360,79</b>
3.3.1	94273	SINAPI	Assentamento de guia (meio-fio) em trecho reto, confeccionada em concreto pré-fabricado, dimensões 100x15x13x30 cm	m	160,00	R\$ 41,50	R\$ 50,63	R\$ 8.100,80
3.3.2	94273	SINAPI	Assentamento de guia (meio-fio) em trecho reto, confeccionada em concreto pré-fabricado, dimensões 100x15x13x30 cm (contenção)	m	6,00	R\$ 41,50	R\$ 50,63	R\$ 303,78
3.3.3	PAV 4	Própria	Execução de sarjeta em trecho reto	m	160,00	R\$ 35,64	R\$ 43,48	R\$ 6.956,21
3.3.4	PAV 5	Própria	Placa de identificação de ruas	und	0,00	R\$ 412,07	R\$ 502,73	R\$ -
3.3.5	PAV 6	Própria	Execução de canaleta com meio-fio pré moldado em concreto	m	0,00	R\$ 145,12	R\$ 177,05	R\$ -
<b>3.4</b>	<b>TRANSPORTES</b>							<b>R\$ 12.361,82</b>
3.4.1	95878	SINAPI	Transporte com caminhão basculante de 10 m³, em via urbana pavimentada, dmt até 30 km (unidade: txkm) (Areia)	txkm	3.088,80	R\$ 1,61	R\$ 1,96	R\$ 6.067,02



3.4.2	100990	SINAPI	Carga, manobra e descarga de solos e materiais granulares em caminhão basculante 10 m³ - carga com pá carregadeira (caçamba de 1,7 a 2,8 m³ / 128 hp) e descarga livre (unidade: t) Areia e Paralelepípedos	t	188,30	R\$	5,51	R\$	6,72	R\$	1.265,82
3.4.3	93594	SINAPI	Transporte com caminhão basculante de 10 m³, em via urbana em leito natural (unidade: txkm). (Pedras)	txkm	0,00	R\$	2,03	R\$	2,48	R\$	-
3.4.4	95878	SINAPI	Transporte com caminhão basculante de 10 m³, em via urbana pavimentada, dmt até 30 km (unidade: txkm) (Pedras)	txkm	2.560,32	R\$	1,61	R\$	1,96	R\$	5.028,98
3.4.5	93596	SINAPI	Transporte com caminhão basculante de 10 m³, em via urbana pavimentada, adicional para DMT excedente a 30 km (unidade: txkm) (Pedras)	txkm	0,00	R\$	0,64	R\$	0,78	R\$	-

**TOTAL DA 3.0 RUA PROJETADA MORRO DA CRUZ - POV. MORRO DA AREIA R\$ 72.095,43**

**4.0 RUA PROJETADA - LOC. SACO DOS MORCEGOS**

Item	Código	Origem	Serviço	Und	Quantidade	Unitário Sem BDI	Unitário Com BDI	Total
<b>4.1</b>	<b>TERRAPLENAGEM</b>							<b>R\$ 742,38</b>
4.1.1	PAV 2	Própria	Regularização mecânica do subleito	m²	762,00	R\$ 0,80	R\$ 0,97	R\$ 742,38
<b>4.2</b>	<b>PAVIMENTAÇÃO</b>							<b>R\$ 69.699,48</b>
4.2.1	PAV 3	Própria	Pavimentação em paralelepípedo sobre colchão de areia rejuntado com argamassa de cimento e areia traço 1:3	m²	762,00	R\$ 73,14	R\$ 89,23	R\$ 67.993,03
4.2.2	PAV 7	Própria	Compactação mecânica do subleito	m²	762,00	R\$ 1,84	R\$ 2,24	R\$ 1.706,45
<b>4.3</b>	<b>SERVIÇOS COMPLEMENTARES</b>							<b>R\$ 24.206,78</b>
4.3.1	94273	SINAPI	Assentamento de guia (meio-fio) em trecho reto, confeccionada em concreto pré-fabricado, dimensões 100x15x13x30 cm	m	254,00	R\$ 41,50	R\$ 50,63	R\$ 12.860,02
4.3.2	94273	SINAPI	Assentamento de guia (meio-fio) em trecho reto, confeccionada em concreto pré-fabricado, dimensões 100x15x13x30 cm (contenção)	m	6,00	R\$ 41,50	R\$ 50,63	R\$ 303,78
4.3.3	PAV 4	Própria	Execução de sarjeta em trecho reto	m	254,00	R\$ 35,64	R\$ 43,48	R\$ 11.042,98
4.3.4	PAV 5	Própria	Placa de identificação de ruas	und	0,00	R\$ 412,07	R\$ 502,73	R\$ -

4.3.5	PAV 6	Própria	Execução de canaleta com meio-fio pré moldado em concreto	m	0,00	R\$	145,12	R\$	177,05	R\$	-
<b>4.4</b>	<b>TRANSPORTES</b>									<b>R\$</b>	<b>19.624,39</b>
4.4.1	95878	SINAPI	Transporte com caminhão basculante de 10 m³, em via urbana pavimentada, dmt até 30 km (unidade: txkm) (Areia)	txkm	4.903,47	R\$	1,61	R\$	1,96	R\$	9.631,40
4.4.2	100990	SINAPI	Carga, manobra e descarga de solos e materiais granulares em caminhão basculante 10 m³ - carga com pá carregadeira (caçamba de 1,7 a 2,8 m³ / 128 hp) e descarga livre (unidade: t) Areia e Paralelepípedos	t	298,93	R\$	5,51	R\$	6,72	R\$	2.009,48
4.4.3	93594	SINAPI	Transporte com caminhão basculante de 10 m³, em via urbana em leito natural (unidade: txkm). (Pedras)	txkm	0,00	R\$	2,03	R\$	2,48	R\$	-
4.4.4	95878	SINAPI	Transporte com caminhão basculante de 10 m³, em via urbana pavimentada, dmt até 30 km (unidade: txkm) (Pedras)	txkm	4.064,51	R\$	1,61	R\$	1,96	R\$	7.983,51
4.4.5	93596	SINAPI	Transporte com caminhão basculante de 10 m³, em via urbana pavimentada, adicional para DMT excedente a 30 km (unidade: txkm) (Pedras)	txkm	0,00	R\$	0,64	R\$	0,78	R\$	-
<b>TOTAL DA 4.0 RUA PROJETADA - LOC. SACO DOS MORCEGOS</b>										<b>R\$</b>	<b>114.273,03</b>

**5.0 RUA PROJETADA ARARAS - BAIRRO IPUEIRAS**

Item	Código	Origem	Serviço	Und	Quantidade	Unitário Sem BDI	Unitário Com BDI	Total
5.1	TERRAPLENAGEM							R\$ 1.098,96
5.1.1	PAV 2	Própria	Regularização mecânica do subleito	m²	1.128,00	R\$ 0,80	R\$ 0,97	R\$ 1.098,96
5.2	PAVIMENTAÇÃO							R\$ 103.177,18
5.2.1	PAV 3	Própria	Pavimentação em paralelepípedo sobre colchão de areia rejuntado com argamassa de cimento e areia traço 1:3	m²	1.128,00	R\$ 73,14	R\$ 89,23	R\$ 100.651,10
5.2.2	PAV 7	Própria	Compactação mecânica do subleito	m²	1.128,00	R\$ 1,84	R\$ 2,24	R\$ 2.526,08
5.3	SERVIÇOS COMPLEMENTARES							R\$ 35.687,74
5.3.1	94273	SINAPI	Assentamento de guia (meio-fio) em trecho reto, confeccionada em concreto pré-fabricado, dimensões 100x15x13x30 cm	m	376,00	R\$ 41,50	R\$ 50,63	R\$ 19.036,88



5.3.2	94273	SINAPI	Assentamento de guia (meio-fio) em trecho reto, confeccionada em concreto pré-fabricado, dimensões 100x15x13x30 cm (contenção)	m	6,00	R\$	41,50	R\$	50,63	R\$	303,78
5.3.3	PAV 4	Própria	Execução de sarjeta em trecho reto	m	376,00	R\$	35,64	R\$	43,48	R\$	16.347,08
5.3.4	PAV 5	Própria	Placa de identificação de ruas	und	0,00	R\$	412,07	R\$	502,73	R\$	-
5.3.5	PAV 6	Própria	Execução de canaleta com meio-fio pré moldado em concreto	m	0,00	R\$	145,12	R\$	177,05	R\$	-
<b>5.4</b>	<b>TRANSPORTES</b>									<b>R\$</b>	<b>29.050,27</b>
5.4.1	95878	SINAPI	Transporte com caminhão basculante de 10 m³, em via urbana pavimentada, dmt até 30 km (unidade: txkm) (Areia)	txkm	7.258,68	R\$	1,61	R\$	1,96	R\$	14.257,50
5.4.2	100990	SINAPI	Carga, manobra e descarga de solos e materiais granulares em caminhão basculante 10 m³ - carga com pá carregadeira (caçamba de 1,7 a 2,8 m³ / 128 hp) e descarga livre (unidade: t) Areia e Paralelepípedos	t	442,51	R\$	5,51	R\$	6,72	R\$	2.974,67
5.4.3	93594	SINAPI	Transporte com caminhão basculante de 10 m³, em via urbana em leito natural (unidade: txkm). (Pedras)	txkm	0,00	R\$	2,03	R\$	2,48	R\$	-
5.4.4	95878	SINAPI	Transporte com caminhão basculante de 10 m³, em via urbana pavimentada, dmt até 30 km (unidade: txkm) (Pedras)	txkm	6.016,75	R\$	1,61	R\$	1,96	R\$	11.818,10
5.4.5	93596	SINAPI	Transporte com caminhão basculante de 10 m³, em via urbana pavimentada, adicional para DMT excedente a 30 km (unidade: txkm) (Pedras)	txkm	0,00	R\$	0,64	R\$	0,78	R\$	-
<b>TOTAL DA 5.0 RUA PROJETADA ARARAS - BAIRRO IPUEIRAS</b>										<b>R\$</b>	<b>169.014,16</b>

**6.0 RUA JOAQUIM MONTEIRO - BAIRRO JUNCO**

Item	Código	Origem	Serviço	Und	Quantidade	Unitário Sem BDI	Unitário Com BDI	Total
<b>6.1</b>	<b>TERRAPLENAGEM</b>							<b>R\$ 409,19</b>
6.1.1	PAV 2	Própria	Regularização mecânica do subleito	m²	420,00	R\$ 0,80	R\$ 0,97	R\$ 409,19
<b>6.2</b>	<b>PAVIMENTAÇÃO</b>							<b>R\$ 38.417,04</b>
6.2.1	PAV 3	Própria	Pavimentação em paralelepípedo sobre colchão de areia rejuntado com argamassa de cimento e areia traço 1:3	m²	420,00	R\$ 73,14	R\$ 89,23	R\$ 37.476,47
6.2.2	PAV 7	Própria	Compactação mecânica do subleito	m²	420,00	R\$ 1,84	R\$ 2,24	R\$ 940,56

6.3	SERVIÇOS COMPLEMENTARES								R\$	13.478,66	
6.3.1	94273	SINAPI	Assentamento de guia (meio-fio) em trecho reto, confeccionada em concreto pré-fabricado, dimensões 100x15x13x30 cm	m	140,00	R\$	41,50	R\$	50,63	R\$	7.088,20
6.3.2	94273	SINAPI	Assentamento de guia (meio-fio) em trecho reto, confeccionada em concreto pré-fabricado, dimensões 100x15x13x30 cm (contenção)	m	6,00	R\$	41,50	R\$	50,63	R\$	303,78
6.3.3	PAV 4	Própria	Execução de sarjeta em trecho reto	m	140,00	R\$	35,64	R\$	43,48	R\$	6.086,68
6.3.4	PAV 5	Própria	Placa de identificação de ruas	und	0,00	R\$	412,07	R\$	502,73	R\$	-
6.3.5	PAV 6	Própria	Execução de canaleta com meio-fio pré moldado em concreto	m	0,00	R\$	145,12	R\$	177,05	R\$	-
6.4	TRANSPORTES								R\$	10.816,59	
6.4.1	95878	SINAPI	Transporte com caminhão basculante de 10 m³, em via urbana pavimentada, dmt até 30 km (unidade: txkm) (Areia)	txkm	2.702,70	R\$	1,61	R\$	1,96	R\$	5.308,64
6.4.2	100990	SINAPI	Carga, manobra e descarga de solos e materiais granulares em caminhão basculante 10 m³ - carga com pá carregadeira (caçamba de 1,7 a 2,8 m³ / 128 hp) e descarga livre (unidade: t) Areia e Paralelepípedos	t	164,77	R\$	5,51	R\$	6,72	R\$	1.107,59
6.4.3	93594	SINAPI	Transporte com caminhão basculante de 10 m³, em via urbana em leito natural (unidade: txkm). (Pedras)	txkm	0,00	R\$	2,03	R\$	2,48	R\$	-
6.4.4	95878	SINAPI	Transporte com caminhão basculante de 10 m³, em via urbana pavimentada, dmt até 30 km (unidade: txkm) (Pedras)	txkm	2.240,28	R\$	1,61	R\$	1,96	R\$	4.400,36
6.4.5	93596	SINAPI	Transporte com caminhão basculante de 10 m³, em via urbana pavimentada, adicional para DMT excedente a 30 km (unidade: txkm) (Pedras)	txkm	0,00	R\$	0,64	R\$	0,78	R\$	-
TOTAL DA 6.0 RUA JOAQUIM MONTEIRO - BAIRRO JUNCO									R\$	63.121,47	

**7.0 TRAVESSA COELHO NETO - BAIRRO JUNCO**

Item	Código	Origem	Serviço	Und	Quantidade	Unitário	Unitário	Total
						Sem BDI	Com BDI	
7.1	TERRAPLENAGEM							R\$ 75,99
7.1.1	PAV 2	Própria	Regularização mecânica do subleito	m²	78,00	R\$ 0,80	R\$ 0,97	R\$ 75,99
7.2	PAVIMENTAÇÃO							R\$ 7.134,59



7.2.1	PAV 3	Própria	Pavimentação em paralelepípedo sobre colchão de areia rejuntado com argamassa de cimento e areia traço 1:3	m²	78,00	R\$	73,14	R\$	89,23	R\$	6.959,92
7.2.2	PAV 7	Própria	Compactação mecânica do subleito	m²	78,00	R\$	1,84	R\$	2,24	R\$	174,68
<b>7.3</b>	<b>SERVIÇOS COMPLEMENTARES</b>									<b>R\$</b>	<b>2.750,54</b>
7.3.1	94273	SINAPI	Assentamento de guia (meio-fio) em trecho reto, confeccionada em concreto pré-fabricado, dimensões 100x15x13x30 cm	m	26,00	R\$	41,50	R\$	50,63	R\$	1.316,38
7.3.2	94273	SINAPI	Assentamento de guia (meio-fio) em trecho reto, confeccionada em concreto pré-fabricado, dimensões 100x15x13x30 cm (contenção)	m	6,00	R\$	41,50	R\$	50,63	R\$	303,78
7.3.3	PAV 4	Própria	Execução de sarjeta em trecho reto	m	26,00	R\$	35,64	R\$	43,48	R\$	1.130,38
7.3.4	PAV 5	Própria	Placa de identificação de ruas	und	0,00	R\$	412,07	R\$	502,73	R\$	-
7.3.5	PAV 6	Própria	Execução de canaleta com meio-fio pré moldado em concreto	m	0,00	R\$	145,12	R\$	177,05	R\$	-
<b>7.4</b>	<b>TRANSPORTES</b>									<b>R\$</b>	<b>2.008,80</b>
7.4.1	95878	SINAPI	Transporte com caminhão basculante de 10 m³, em via urbana pavimentada, dmt até 30 km (unidade: txkm) (Areia)	txkm	501,93	R\$	1,61	R\$	1,96	R\$	985,89
7.4.2	100990	SINAPI	Carga, manobra e descarga de solos e materiais granulares em caminhão basculante 10 m³ - carga com pá carregadeira (caçamba de 1,7 a 2,8 m³ / 128 hp) e descarga livre (unidade: t) Areia e Paralelepípedos	t	30,60	R\$	5,51	R\$	6,72	R\$	205,70
7.4.3	93594	SINAPI	Transporte com caminhão basculante de 10 m³, em via urbana em leito natural (unidade: txkm). (Pedras)	txkm	0,00	R\$	2,03	R\$	2,48	R\$	-
7.4.4	95878	SINAPI	Transporte com caminhão basculante de 10 m³, em via urbana pavimentada, dmt até 30 km (unidade: txkm) (Pedras)	txkm	416,05	R\$	1,61	R\$	1,96	R\$	817,21
7.4.5	93596	SINAPI	Transporte com caminhão basculante de 10 m³, em via urbana pavimentada, adicional para DMT excedente a 30 km (unidade: txkm) (Pedras)	txkm	0,00	R\$	0,64	R\$	0,78	R\$	-
<b>TOTAL DA 7.0 TRAVESSA COELHO NETO - BAIRRO JUNCO</b>										<b>R\$</b>	<b>11.969,92</b>

**8.0 MARGINAL DA AVENIDA PIAUÍ - BAIRRO JUNCO**

Item	Código	Origem	Serviço	Und	Quantidade	Unitário Sem BDI	Unitário Com BDI	Total
8.1	TERRAPLENAGEM							R\$ 1.268,48

8.1.1	PAV 2	Própria	Regularização mecânica do subleito	m²	1.302,00	R\$	0,80	R\$	0,97	R\$	1.268,48
<b>8.2</b>	<b>PAVIMENTAÇÃO</b>									<b>R\$</b>	<b>119.092,81</b>
8.2.1	PAV 3	Própria	Pavimentação em paralelepípedo sobre colchão de areia rejuntado com argamassa de cimento e areia traço 1:3	m²	1.302,00	R\$	73,14	R\$	89,23	R\$	116.177,07
8.2.2	PAV 7	Própria	Compactação mecânica do subleito	m²	1.302,00	R\$	1,84	R\$	2,24	R\$	2.915,74
<b>8.3</b>	<b>SERVIÇOS COMPLEMENTARES</b>									<b>R\$</b>	<b>35.361,95</b>
8.3.1	94273	SINAPI	Assentamento de guia (meio-fio) em trecho reto, confeccionada em concreto pré-fabricado, dimensões 100x15x13x30 cm	m	372,00	R\$	41,50	R\$	50,63	R\$	18.834,36
8.3.2	94273	SINAPI	Assentamento de guia (meio-fio) em trecho reto, confeccionada em concreto pré-fabricado, dimensões 100x15x13x30 cm (contenção)	m	7,00	R\$	41,50	R\$	50,63	R\$	354,41
8.3.3	PAV 4	Própria	Execução de sarjeta em trecho reto	m	372,00	R\$	35,64	R\$	43,48	R\$	16.173,18
8.3.4	PAV 5	Própria	Placa de identificação de ruas	und	0,00	R\$	412,07	R\$	502,73	R\$	-
8.3.5	PAV 6	Própria	Execução de canaleta com meio-fio pré moldado em concreto	m	0,00	R\$	145,12	R\$	177,05	R\$	-
<b>8.4</b>	<b>TRANSPORTES</b>									<b>R\$</b>	<b>33.531,43</b>
8.4.1	95878	SINAPI	Transporte com caminhão basculante de 10 m³, em via urbana pavimentada, dmt até 30 km (unidade: txkm) (Areia)	txkm	8.378,37	R\$	1,61	R\$	1,96	R\$	16.456,79
8.4.2	100990	SINAPI	Carga, manobra e descarga de solos e materiais granulares em caminhão basculante 10 m³ - carga com pá carregadeira (caçamba de 1,7 a 2,8 m³ / 128 hp) e descarga livre (unidade: t) Areia e Paralelepípedos	t	510,77	R\$	5,51	R\$	6,72	R\$	3.433,53
8.4.3	93594	SINAPI	Transporte com caminhão basculante de 10 m³, em via urbana em leito natural (unidade: txkm). (Pedras)	txkm	0,00	R\$	2,03	R\$	2,48	R\$	-
8.4.4	95878	SINAPI	Transporte com caminhão basculante de 10 m³, em via urbana pavimentada, dmt até 30 km (unidade: txkm) (Pedras)	txkm	6.944,87	R\$	1,61	R\$	1,96	R\$	13.641,11
8.4.5	93596	SINAPI	Transporte com caminhão basculante de 10 m³, em via urbana pavimentada, adicional para DMT excedente a 30 km (unidade: txkm) (Pedras)	txkm	0,00	R\$	0,64	R\$	0,78	R\$	-
<b>TOTAL DA 8.0 MARGINAL DA AVENIDA PIAUÍ - BAIRRO JUNCO</b>										<b>R\$</b>	<b>189.254,67</b>



9.0 RUA PROJETADA SETENTA E CINCO - BAIRRO JUNCO								
Item	Código	Origem	Serviço	Und	Quantidade	Unitário Sem BDI	Unitário Com BDI	Total
9.1	TERRAPLENAGEM							R\$ 1.233,41
9.1.1	PAV 2	Própria	Regularização mecânica do subleito	m²	1.266,00	R\$ 0,80	R\$ 0,97	R\$ 1.233,41
9.2	PAVIMENTAÇÃO							R\$ 115.799,92
9.2.1	PAV 3	Própria	Pavimentação em paralelepípedo sobre colchão de areia rejuntado com argamassa de cimento e areia traço 1:3	m²	1.266,00	R\$ 73,14	R\$ 89,23	R\$ 112.964,80
9.2.2	PAV 7	Própria	Compactação mecânica do subleito	m²	1.266,00	R\$ 1,84	R\$ 2,24	R\$ 2.835,12
9.3	SERVIÇOS COMPLEMENTARES							R\$ 40.016,63
9.3.1	94273	SINAPI	Assentamento de guia (meio-fio) em trecho reto, confeccionada em concreto pré-fabricado, dimensões 100x15x13x30 cm	m	422,00	R\$ 41,50	R\$ 50,63	R\$ 21.365,86
9.3.2	94273	SINAPI	Assentamento de guia (meio-fio) em trecho reto, confeccionada em concreto pré-fabricado, dimensões 100x15x13x30 cm (contenção)	m	6,00	R\$ 41,50	R\$ 50,63	R\$ 303,78
9.3.3	PAV 4	Própria	Execução de sarjeta em trecho reto	m	422,00	R\$ 35,64	R\$ 43,48	R\$ 18.346,99
9.3.4	PAV 5	Própria	Placa de identificação de ruas	und	0,00	R\$ 412,07	R\$ 502,73	R\$ -
9.3.5	PAV 6	Própria	Execução de canaleta com meio-fio pré moldado em concreto	m	0,00	R\$ 145,12	R\$ 177,05	R\$ -
9.4	TRANSPORTES							R\$ 32.604,30
9.4.1	95878	SINAPI	Transporte com caminhão basculante de 10 m³, em via urbana pavimentada, dmt até 30 km (unidade: txkm) (Areia)	txkm	8.146,71	R\$ 1,61	R\$ 1,96	R\$ 16.001,77
9.4.2	100990	SINAPI	Carga, manobra e descarga de solos e materiais granulares em caminhão basculante 10 m³ - carga com pá carregadeira (caçamba de 1,7 a 2,8 m³ / 128 hp) e descarga livre (unidade: t) Areia e Paralelepípedos	t	496,65	R\$ 5,51	R\$ 6,72	R\$ 3.338,59
9.4.3	93594	SINAPI	Transporte com caminhão basculante de 10 m³, em via urbana em leito natural (unidade: txkm). (Pedras)	txkm	0,00	R\$ 2,03	R\$ 2,48	R\$ -
9.4.4	95878	SINAPI	Transporte com caminhão basculante de 10 m³, em via urbana pavimentada, dmt até 30 km (unidade: txkm) (Pedras)	txkm	6.752,84	R\$ 1,61	R\$ 1,96	R\$ 13.263,94
9.4.5	93596	SINAPI	Transporte com caminhão basculante de 10 m³, em via urbana pavimentada, adicional para DMT excedente a 30 km (unidade: txkm) (Pedras)	txkm	0,00	R\$ 0,64	R\$ 0,78	R\$ -

**TOTAL DA 9.0 RUA PROJETADA SETENTA E CINCO - BAIRRO JUNCO** R\$ **189.654,26**

**10.0 RUA PROJETADA CENTO E SETENTA E QUATRO - B. JUNCO**

Item	Código	Origem	Serviço	Und	Quantidade	Unitário Sem BDI	Unitário Com BDI	Total
<b>10.1</b>	<b>TERRAPLENAGEM</b>							<b>R\$ 1.077,53</b>
10.1.1	PAV 2	Própria	Regularização mecânica do subleito	m²	1.106,00	R\$ 0,80	R\$ 0,97	R\$ 1.077,53
<b>10.2</b>	<b>PAVIMENTAÇÃO</b>							<b>R\$ 101.164,86</b>
10.2.1	PAV 3	Própria	Pavimentação em paralelepípedo sobre colchão de areia rejuntado com argamassa de cimento e areia traço 1:3	m²	1.106,00	R\$ 73,14	R\$ 89,23	R\$ 98.688,05
10.2.2	PAV 7	Própria	Compactação mecânica do subleito	m²	1.106,00	R\$ 1,84	R\$ 2,24	R\$ 2.476,81
<b>10.3</b>	<b>SERVIÇOS COMPLEMENTARES</b>							<b>R\$ 29.737,59</b>
10.3.1	94273	SINAPI	Assentamento de guia (meio-fio) em trecho reto, confeccionada em concreto pré-fabricado, dimensões 100x15x13x30 cm	m	316,00	R\$ 41,50	R\$ 50,63	R\$ 15.999,08
10.3.2	94273	SINAPI	Assentamento de guia (meio-fio) em trecho reto, confeccionada em concreto pré-fabricado, dimensões 100x15x13x30 cm (contenção)	m	0,00	R\$ 41,50	R\$ 50,63	R\$ -
10.3.3	PAV 4	Própria	Execução de sarjeta em trecho reto	m	316,00	R\$ 35,64	R\$ 43,48	R\$ 13.738,51
10.3.4	PAV 5	Própria	Placa de identificação de ruas	und	0,00	R\$ 412,07	R\$ 502,73	R\$ -
10.3.5	PAV 6	Própria	Execução de canaleta com meio-fio pré moldado em concreto	m	0,00	R\$ 145,12	R\$ 177,05	R\$ -
<b>10.4</b>	<b>TRANSPORTES</b>							<b>R\$ 28.483,69</b>
10.4.1	95878	SINAPI	Transporte com caminhão basculante de 10 m³, em via urbana pavimentada, dmt até 30 km (unidade: txkm) (Areia)	txkm	7.117,11	R\$ 1,61	R\$ 1,96	R\$ 13.979,43
10.4.2	100990	SINAPI	Carga, manobra e descarga de solos e materiais granulares em caminhão basculante 10 m³ - carga com pá carregadeira (caçamba de 1,7 a 2,8 m³ / 128 hp) e descarga livre (unidade: t) Areia e Paralelepípedos	t	433,88	R\$ 5,51	R\$ 6,72	R\$ 2.916,65
10.4.3	93594	SINAPI	Transporte com caminhão basculante de 10 m³, em via urbana em leito natural (unidade: txkm). (Pedras)	txkm	0,00	R\$ 2,03	R\$ 2,48	R\$ -
10.4.4	95878	SINAPI	Transporte com caminhão basculante de 10 m³, em via urbana pavimentada, dmt até 30 km (unidade: txkm) (Pedras)	txkm	5.899,40	R\$ 1,61	R\$ 1,96	R\$ 11.587,61



10.4.5	93596	SINAPI	Transporte com caminhão basculante de 10 m³, em via urbana pavimentada, adicional para DMT excedente a 30 km (unidade: txkm) (Pedras)	txkm	0,00	R\$ 0,64	R\$ 0,78	R\$ -
<b>TOTAL DA 10.0 RUA PROJETADA CENTO E SETENTA E QUATRO - B. JUNCO</b>								<b>R\$ 160.463,67</b>

<b>11.0 RUA PROJETADA (MORADOR BIDÔ) - POV. CIPAÚBA</b>								
Item	Código	Origem	Serviço	Und	Quantidade	Unitário Sem BDI	Unitário Com BDI	Total
<b>11.1</b>	<b>TERRAPLENAGEM</b>							<b>R\$ 917,75</b>
11.1.1	PAV 2	Própria	Regularização mecânica do subleito	m²	942,00	R\$ 0,80	R\$ 0,97	R\$ 917,75
<b>11.2</b>	<b>PAVIMENTAÇÃO</b>							<b>R\$ 86.163,92</b>
11.2.1	PAV 3	Própria	Pavimentação em paralelepípedo sobre colchão de areia rejuntado com argamassa de cimento e areia traço 1:3	m²	942,00	R\$ 73,14	R\$ 89,23	R\$ 84.054,38
11.2.2	PAV 7	Própria	Compactação mecânica do subleito	m²	942,00	R\$ 1,84	R\$ 2,24	R\$ 2.109,54
<b>11.3</b>	<b>SERVIÇOS COMPLEMENTARES</b>							<b>R\$ 29.853,15</b>
11.3.1	94273	SINAPI	Assentamento de guia (meio-fio) em trecho reto, confeccionada em concreto pré-fabricado, dimensões 100x15x13x30 cm	m	314,00	R\$ 41,50	R\$ 50,63	R\$ 15.897,82
11.3.2	94273	SINAPI	Assentamento de guia (meio-fio) em trecho reto, confeccionada em concreto pré-fabricado, dimensões 100x15x13x30 cm (contenção)	m	6,00	R\$ 41,50	R\$ 50,63	R\$ 303,78
11.3.3	PAV 4	Própria	Execução de sarjeta em trecho reto	m	314,00	R\$ 35,64	R\$ 43,48	R\$ 13.651,55
11.3.4	PAV 5	Própria	Placa de identificação de ruas	und	0,00	R\$ 412,07	R\$ 502,73	R\$ -
11.3.5	PAV 6	Própria	Execução de canaleta com meio-fio pré moldado em concreto	m	0,00	R\$ 145,12	R\$ 177,05	R\$ -
<b>11.4</b>	<b>TRANSPORTES</b>							<b>R\$ 24.260,07</b>
11.4.1	95878	SINAPI	Transporte com caminhão basculante de 10 m³, em via urbana pavimentada, dmt até 30 km (unidade: txkm) (Areia)	txkm	6.061,77	R\$ 1,61	R\$ 1,96	R\$ 11.906,53
11.4.2	100990	SINAPI	Carga, manobra e descarga de solos e materiais granulares em caminhão basculante 10 m³ - carga com pá carregadeira (caçamba de 1,7 a 2,8 m³ / 128 hp) e descarga livre (unidade: t) Areia e Paralelepípedos	t	369,55	R\$ 5,51	R\$ 6,72	R\$ 2.484,17

11.4.3	93594	SINAPI	Transporte com caminhão basculante de 10 m³, em via urbana em leito natural (unidade: txkm). (Pedras)	txkm	0,00	R\$ 2,03	R\$ 2,48	R\$ -
11.4.4	95878	SINAPI	Transporte com caminhão basculante de 10 m³, em via urbana pavimentada, dmt até 30 km (unidade: txkm) (Pedras)	txkm	5.024,63	R\$ 1,61	R\$ 1,96	R\$ 9.869,37
11.4.5	93596	SINAPI	Transporte com caminhão basculante de 10 m³, em via urbana pavimentada, adicional para DMT excedente a 30 km (unidade: txkm) (Pedras)	txkm	0,00	R\$ 0,64	R\$ 0,78	R\$ -
TOTAL DA 11.0 RUA PROJETADA (MORADOR BIDÔ) - POV. CIPAÚBA								R\$ 141.194,90

12.0 RUA PROJETADA (MORADORA RAYMARA) - POV. CIPAÚBA								
Item	Código	Origem	Serviço	Und	Quantidade	Unitário Sem BDI	Unitário Com BDI	Total
12.1	TERRAPLENAGEM							R\$ 730,69
12.1.1	PAV 2	Própria	Regularização mecânica do subleito	m²	750,00	R\$ 0,80	R\$ 0,97	R\$ 730,69
12.2	PAVIMENTAÇÃO							R\$ 68.601,85
12.2.1	PAV 3	Própria	Pavimentação em paralelepípedo sobre colchão de areia rejuntado com argamassa de cimento e areia traço 1:3	m²	750,00	R\$ 73,14	R\$ 89,23	R\$ 66.922,28
12.2.2	PAV 7	Própria	Compactação mecânica do subleito	m²	750,00	R\$ 1,84	R\$ 2,24	R\$ 1.679,57
12.3	SERVIÇOS COMPLEMENTARES							R\$ 28.485,04
12.3.1	94273	SINAPI	Assentamento de guia (meio-fio) em trecho reto, confeccionada em concreto pré-fabricado, dimensões 100x15x13x30 cm	m	300,00	R\$ 41,50	R\$ 50,63	R\$ 15.189,00
12.3.2	94273	SINAPI	Assentamento de guia (meio-fio) em trecho reto, confeccionada em concreto pré-fabricado, dimensões 100x15x13x30 cm (contenção)	m	5,00	R\$ 41,50	R\$ 50,63	R\$ 253,15
12.3.3	PAV 4	Própria	Execução de sarjeta em trecho reto	m	300,00	R\$ 35,64	R\$ 43,48	R\$ 13.042,89
12.3.4	PAV 5	Própria	Placa de identificação de ruas	und	0,00	R\$ 412,07	R\$ 502,73	R\$ -
12.3.5	PAV 6	Própria	Execução de canaleta com meio-fio pré moldado em concreto	m	0,00	R\$ 145,12	R\$ 177,05	R\$ -
12.4	TRANSPORTES							R\$ 19.315,34
12.4.1	95878	SINAPI	Transporte com caminhão basculante de 10 m³, em via urbana pavimentada, dmt até 30 km (unidade: txkm) (Areia)	txkm	4.826,25	R\$ 1,61	R\$ 1,96	R\$ 9.479,72

12.4.2	100990	SINAPI	Carga, manobra e descarga de solos e materiais granulares em caminhão basculante 10 m³ - carga com pá carregadeira (caçamba de 1,7 a 2,8 m³ / 128 hp) e descarga livre (unidade: t) Areia e Paralelepípedos	t	294,23	R\$	5,51	R\$	6,72	R\$	1.977,84
12.4.3	93594	SINAPI	Transporte com caminhão basculante de 10 m³, em via urbana em leito natural (unidade: txkm). (Pedras)	txkm	0,00	R\$	2,03	R\$	2,48	R\$	-
12.4.4	95878	SINAPI	Transporte com caminhão basculante de 10 m³, em via urbana pavimentada, dmt até 30 km (unidade: txkm) (Pedras)	txkm	4.000,50	R\$	1,61	R\$	1,96	R\$	7.857,78
12.4.5	93596	SINAPI	Transporte com caminhão basculante de 10 m³, em via urbana pavimentada, adicional para DMT excedente a 30 km (unidade: txkm) (Pedras)	txkm	0,00	R\$	0,64	R\$	0,78	R\$	-
TOTAL DA 12.0 RUA PROJETADA (MORADORA RAYMARA) - POV. CIPAÚBA										R\$	117.132,92

**13.0 RUA PROJETADA SAGRADO CORAÇÃO DE JESUS - POV. CIPAÚBA**

Item	Código	Origem	Serviço	Und	Quantidade	Unitário Sem BDI	Unitário Com BDI	Total
13.1	TERRAPLENAGEM							R\$ 1.712,74
13.1.1	PAV 2	Própria	Regularização mecânica do subleito	m²	1.758,00	R\$ 0,80	R\$ 0,97	R\$ 1.712,74
13.2	PAVIMENTAÇÃO							R\$ 160.802,74
13.2.1	PAV 3	Própria	Pavimentação em paralelepípedo sobre colchão de areia rejuntado com argamassa de cimento e areia traço 1:3	m²	1.758,00	R\$ 73,14	R\$ 89,23	R\$ 156.865,82
13.2.2	PAV 7	Própria	Compactação mecânica do subleito	m²	1.758,00	R\$ 1,84	R\$ 2,24	R\$ 3.936,92
13.3	SERVIÇOS COMPLEMENTARES							R\$ 55.146,28
13.3.1	94273	SINAPI	Assentamento de guia (meio-fio) em trecho reto, confeccionada em concreto pré-fabricado, dimensões 100x15x13x30 cm	m	586,00	R\$ 41,50	R\$ 50,63	R\$ 29.669,18
13.3.2	94273	SINAPI	Assentamento de guia (meio-fio) em trecho reto, confeccionada em concreto pré-fabricado, dimensões 100x15x13x30 cm (contenção)	m	0,00	R\$ 41,50	R\$ 50,63	R\$ -
13.3.3	PAV 4	Própria	Execução de sarjeta em trecho reto	m	586,00	R\$ 35,64	R\$ 43,48	R\$ 25.477,10
13.3.4	PAV 5	Própria	Placa de identificação de ruas	und	0,00	R\$ 412,07	R\$ 502,73	R\$ -
13.3.5	PAV 6	Própria	Execução de canaleta com meio-fio pré moldado em concreto	m	0,00	R\$ 145,12	R\$ 177,05	R\$ -



13.4	TRANSPORTES								R\$	45.275,16	
13.4.1	95878	SINAPI	Transporte com caminhão basculante de 10 m³, em via urbana pavimentada, dmt até 30 km (unidade: txkm) (Areia)	txkm	11.312,73	R\$	1,61	R\$	1,96	R\$	22.220,46
13.4.2	100990	SINAPI	Carga, manobra e descarga de solos e materiais granulares em caminhão basculante 10 m³ - carga com pá carregadeira (caçamba de 1,7 a 2,8 m³ / 128 hp) e descarga livre (unidade: t) Areia e Paralelepípedos	t	689,66	R\$	5,51	R\$	6,72	R\$	4.636,06
13.4.3	93594	SINAPI	Transporte com caminhão basculante de 10 m³, em via urbana em leito natural (unidade: txkm). (Pedras)	txkm	0,00	R\$	2,03	R\$	2,48	R\$	-
13.4.4	95878	SINAPI	Transporte com caminhão basculante de 10 m³, em via urbana pavimentada, dmt até 30 km (unidade: txkm) (Pedras)	txkm	9.377,17	R\$	1,61	R\$	1,96	R\$	18.418,64
13.4.5	93596	SINAPI	Transporte com caminhão basculante de 10 m³, em via urbana pavimentada, adicional para DMT excedente a 30 km (unidade: txkm) (Pedras)	txkm	0,00	R\$	0,64	R\$	0,78	R\$	-
TOTAL DA 13.0 RUA PROJETADA SAGRADO CORAÇÃO DE JESUS - POV. CIPAÚBA										R\$	262.936,92
TOTAL GERAL										R\$	1.587.817,69

*Miguel de Sousa Marques*  
MIGUEL DE SOUSA MARQUES  
Engenheiro Civil  
CREA nº 1918171483

ITEM	ETAPA	VALOR	%		MÊS 1		MÊS 2		MÊS 3		MÊS 4	
1	SERVIÇOS PRELIMINARES	R\$ 4.400,16	0,28%	100%	R\$ 4.400,16	0%	R\$ -	0%	R\$ -	0%	R\$ -	
2	ADMINISTRAÇÃO LOCAL DA OBRA	R\$ 92.306,18	5,81%	25%	R\$ 23.076,54	25%	R\$ 23.076,54	25%	R\$ 23.076,54	25%	R\$ 23.076,54	
3	RUA PROJETADA MORRO DA CRUZ - POV. MORRO DA AREIA	R\$ 72.095,43	4,54%	0%	R\$ -	0%	R\$ -	0%	R\$ -	100%	R\$ 72.095,43	
4	RUA PROJETADA - LOC. SACO DOS MORCEGOS	R\$ 114.273,03	7,20%	0%	R\$ -	0%	R\$ -	0%	R\$ -	100%	R\$ 114.273,03	
5	RUA PROJETADA ARARAS - BAIRRO IPUEIRAS	R\$ 169.014,16	10,64%	0%	R\$ -	0%	R\$ -	0%	R\$ -	100%	R\$ 169.014,16	
6	RUA JOAQUIM MONTEIRO - BAIRRO JUNCO	R\$ 63.121,47	3,98%	0%	R\$ -	100%	R\$ 63.121,47	0%	R\$ -	0%	R\$ -	
7	TRAVESSA COELHO NETO - BAIRRO JUNCO	R\$ 11.969,92	0,75%	0%	R\$ -	100%	R\$ 11.969,92	0%	R\$ -	0%	R\$ -	
8	MARGINAL DA AVENIDA PIAUÍ - BAIRRO JUNCO	R\$ 189.254,67	11,92%	0%	R\$ -	100%	R\$ 189.254,67	0%	R\$ -	0%	R\$ -	
9	RUA PROJETADA SETENTA E CINCO - BAIRRO JUNCO	R\$ 189.654,26	11,94%	100%	R\$ 189.654,26	0%	R\$ -	0%	R\$ -	0%	R\$ -	
10	RUA PROJETADA CENTO E SETENTA E QUATRO - B. JUNCO	R\$ 160.463,67	10,11%	100%	R\$ 160.463,67	0%	R\$ -	0%	R\$ -	0%	R\$ -	
11	RUA PROJETADA (MORADOR BIDÔ) - POV. CIPAÚBA	R\$ 141.194,90	8,89%	0%	R\$ -	0%	R\$ -	100%	R\$ 141.194,90	0%	R\$ -	
12	RUA PROJETADA (MORADORA RAYMARA) - POV. CIPAÚBA	R\$ 117.132,92	7,38%	0%	R\$ -	0%	R\$ -	100%	R\$ 117.132,92	0%	R\$ -	
13	RUA PROJETADA SAGRADO CORAÇÃO DE JESUS - POV. CIPAÚBA	R\$ 262.936,92	16,56%	0%	R\$ -	50%	R\$ 131.468,46	50%	R\$ 131.468,46	0%	R\$ -	
<b>TOTAL</b>		<b>R\$ 1.587.817,69</b>	<b>100,00%</b>	<b>23,78%</b>	<b>R\$ 377.594,63</b>	<b>26,38%</b>	<b>R\$ 418.891,08</b>	<b>26,00%</b>	<b>R\$ 412.872,82</b>	<b>23,84%</b>	<b>R\$ 378.459,16</b>	
<b>ACUMULADO</b>				<b>23,78%</b>	<b>R\$ 377.594,63</b>	<b>50,16%</b>	<b>R\$ 796.485,71</b>	<b>76,16%</b>	<b>R\$ 1.209.358,53</b>	<b>100,00%</b>	<b>R\$ 1.587.817,69</b>	

*Mikael de Sousa Marques*  
MIKAEL DE SOUSA MARQUES  
Engenheiro Civil  
CREA nº 1918171483

PAV 1	Código	Banco	Descrição	Und	Quant.	Valor Unit	Total
Composição	PAV 1	Próprio	PLACA DE OBRA EM CHAPA DE AÇO GALVANIZADO	m <sup>2</sup>			
Composição	88262	SINAPI	CARPINTEIRO DE FORMAS COM ENCARGOS COMPLEMENTARES	H	1,0000000	R\$ 26,97	R\$ 26,97
Auxiliar							
Composição	88316	SINAPI	SERVENTE COM ENCARGOS COMPLEMENTARES	H	2,0000000	R\$ 21,71	R\$ 43,42
Auxiliar							
Insumo	5067	SINAPI	PREGO DE AÇO POLIDO COM CABECA 16 X 24 (2 1/4 X 12)	KG	0,1500000	R\$ 21,68	R\$ 3,25
Insumo	4813	SINAPI	PLACA DE OBRA (PARA CONSTRUÇÃO CIVIL) EM CHAPA GALVANIZADA *N. 22*, ADESIVADA, DE *2,4 X 1,2* M (SEM POSTES PARA FIXAÇÃO)	M <sup>2</sup>	1,0000000	R\$ 400,00	R\$ 400,00
Insumo	4433	SINAPI	CAIBRO NÃO APARELHADO *6 X 6* CM, EM MACARANDUBA/MASSARANDUBA, ANGELIM OU EQUIVALENTE DA REGIÃO - BRUTA	M	4,0000000	R\$ 19,55	R\$ 78,20
Insumo	6194	SINAPI	TABUA *2,5 X 15 CM EM PINUS, MISTA OU EQUIVALENTE DA REGIÃO - BRUTA	M	1,0000000	R\$ 7,03	R\$ 7,03
Composição							
Auxiliar	94962	SINAPI	CONCRETO MAGRO PARA LASTRO, TRAÇO 1:4,5:4,5 (EM MASSA SECA DE CIMENTO/ AREIA MÉDIA/ BRITA 1) - PREPARO MECÂNICO COM BETONEIRA 400 L. AF_05/2021	M <sup>3</sup>	0,0800000	R\$ 528,04	R\$ 42,24
						Total	R\$ 601,12
PAV 2	Código	Banco	Descrição	Und	Quant.	Valor Unit	Total
Composição	PAV 2	Próprio	REGULARIZAÇÃO MECÂNICA DO SUBLEITO	m <sup>2</sup>			
Composição	5932	SINAPI	MOTONIVELADORA POTÊNCIA BÁSICA LÍQUIDA (PRIMEIRA MARCHA) 125 HP, PESO BRUTO 13032 KG, LARGURA DA LÂMINA DE 3,7 M - CHP DIURNO. AF_06/2014	CHP	0,0030000	R\$ 266,19	R\$ 0,80
Auxiliar							
						Total	R\$ 0,80
PAV 3	Código	Banco	Descrição	Und	Quant.	Valor Unit	Total
Composição	PAV 3	Próprio	PAVIMENTAÇÃO EM PARALELEPÍPEDO COM COLCHÃO DE AREIA REJUNTADO COM ARGAMASSA DE CIMENTO E AREIA TRAÇO 1:3	m <sup>2</sup>			



Composição Auxiliar	88260	SINAPI	CALCETEIRO COM ENCARGOS COMPLEMENTARES	H	0,4000000	R\$ 27,19	R\$ 10,88
Composição Auxiliar	88316	SINAPI	SERVENTE COM ENCARGOS COMPLEMENTARES	H	0,9100000	R\$ 21,71	R\$ 19,76
Insumo	366	SINAPI	AREIA FINA - POSTO JAZIDA/FORNECEDOR (RETIRADO NA JAZIDA, SEM TRANSPORTE)	M³	0,0230000	R\$ 95,00	R\$ 2,19
Composição	PAV 8	Próprio	PARALELEPÍPEDO	MIL	0,0420000	R\$ 514,00	R\$ 21,59
Insumo	1379	SINAPI	CIMENTO PORTLAND COMPOSTO CP II-32	KG	9,1100000	R\$ 1,00	R\$ 9,11
Insumo	367	SINAPI	AREIA GROSSA - POSTO JAZIDA/FORNECEDOR (RETIRADO NA JAZIDA, SEM TRANSPORTE)	M³	0,1000000	R\$ 96,24	R\$ 9,62
<b>Total</b>							<b>R\$ 73,14</b>

PAV 4	Código	Banco	Descrição	Und	Quant.	Valor Unit	Total
Composição	PAV 4	Próprio	EXECUÇÃO DE SARJETA COM LASTRO DE CONCRETO, MOLDADA IN LOCO EM TRECHO RETO 30 CM BASE X 3 CM ALTURA	m			
Composição Auxiliar	88309	SINAPI	PEDREIRO COM ENCARGOS COMPLEMENTARES	H	0,4980000	R\$ 27,39	R\$ 13,64
Composição Auxiliar	88316	SINAPI	SERVENTE COM ENCARGOS COMPLEMENTARES	H	0,4980000	R\$ 21,71	R\$ 10,81
Composição Auxiliar	95240	SINAPI	LASTRO DE CONCRETO MAGRO, APLICADO EM PISOS, LAJES SOBRE SOLO OU RADIER, ESPESSURA DE 3 CM. AF_01/2024	m²	0,3000000	R\$ 23,23	R\$ 6,97
Insumo	370	SINAPI	AREIA MEDIA - POSTO JAZIDA/FORNECEDOR (RETIRADO NA JAZIDA, SEM TRANSPORTE)	M³	0,0100000	R\$ 95,00	R\$ 0,95
Insumo	4517	SINAPI	SARRAFO *2,5 X 7,5* CM EM PINUS, MISTA OU EQUIVALENTE DA REGIAO - BRUTA	M	0,2000000	R\$ 3,44	R\$ 0,69
Insumo	6189	SINAPI	TABUA NAO APARELHADA *2,5 X 30* CM, EM MACARANDUBA/MASSARANDUBA, ANGELIM OU EQUIVALENTE DA REGIAO - BRUTA	M	0,1250000	R\$ 20,62	R\$ 2,58
<b>Total</b>							<b>R\$ 35,64</b>

PAV 5	Código	Banco	Descrição	Und	Quant.	Valor Unit	Total
Composição	PAV 5	Próprio	PLACA DE IDENTIFICAÇÃO DE RUAS	und			
Auxiliar	88316	SINAPI	SERVENTE COM ENCARGOS COMPLEMENTARES	H	0,4000000	R\$ 21,71	R\$ 8,68
Composição	102487	SINAPI	CONCRETO CICLÓPICO FCK = 15MPA, 30% PEDRA DE MÃO EM VOLUME	m³	0,0816000	R\$ 765,48	R\$ 62,46
Auxiliar			REAL, INCLUSIVE LANÇAMENTO. AF_05/2021				
Insumo	11950	SINAPI	BUCHA DE NYLON SEM ABA S6, COM PARAFUSO DE 4,20 X 40 MM EM	UN	4,0000000	R\$ 0,20	R\$ 0,80
			ACO ZINCADO COM ROSCA SOBERBA, CABECA CHATA E FENDA PHILLIPS				
Insumo	7696	SINAPI	TUBO ACO GALVANIZADO COM COSTURA, CLASSE MEDIA, DN 2", E =	M	2,8000000	R\$ 74,33	R\$ 208,12
			*3,65* MM, PESO *5,10* KG/M (NBR 5580)				
Insumo	13521	SINAPI	PLACA DE ACO ESMALTADA PARA IDENTIFICACAO DE RUA, *45 CM X 20*	UN	1,0000000	R\$ 132,00	R\$ 132,00
			CM				
Total							R\$ 412,07
PAV 6	Código	Banco	Descrição	Und	Quant.	Valor Unit	Total
Composição	PAV 6	Próprio	EXECUÇÃO DE CANALETA COM MEIO-FIO PRÉ MOLDADO EM CONCRETO	m			
Composição	94963	SINAPI	CONCRETO FCK = 15MPA, TRAÇO 1:3,4:3,5 (EM MASSA SECA DE	m³	0,0700000	R\$ 586,54	R\$ 41,06
Auxiliar			CIMENTO/ AREIA MÉDIA/ BRITA 1) - PREPARO MECÂNICO COM				
			BETONEIRA 400 L. AF_05/2021				
Composição	88316	SINAPI	SERVENTE COM ENCARGOS COMPLEMENTARES	H	1,0000000	R\$ 21,71	R\$ 21,71
Auxiliar							
Composição	88309	SINAPI	PEDREIRO COM ENCARGOS COMPLEMENTARES	H	0,3000000	R\$ 27,39	R\$ 8,22
Auxiliar							
Composição	93358	SINAPI	ESCAVAÇÃO MANUAL DE VALA. AF_09/2024	m³	0,1840000	R\$ 85,87	R\$ 15,80
Auxiliar							

Composição Auxiliar	87373	SINAPI	ARGAMASSA TRAÇO 1:4 (EM VOLUME DE CIMENTO E AREIA MÉDIA ÚMIDA) PARA CONTRAPISO, PREPARO MANUAL. AF_08/2019	m³	0,0026000	R\$ 822,07	R\$ 2,14
Insumo	4059	SINAPI	MEIO-FIO OU GUIA DE CONCRETO, PRE-MOLDADO, COMP 1 M, *30 X 12/15* CM (H X L1/L2)	M	2,0000000	R\$ 28,10	R\$ 56,20
<b>Total</b>							<b>R\$ 145,12</b>
<b>PAV 7</b>	<b>Código</b>	<b>Banco</b>	<b>Descrição</b>	<b>Und</b>	<b>Quant.</b>	<b>Valor Unit</b>	<b>Total</b>
Composição	PAV 7	Próprio	COMPACTAÇÃO MECANICA	M²			
Composição Auxiliar	88316	SINAPI	SERVENTE COM ENCARGOS COMPLEMENTARES	H	0,0800000	R\$ 21,71	R\$ 1,74
Composição Auxiliar	91277	SINAPI	PLACA VIBRATÓRIA REVERSÍVEL COM MOTOR 4 TEMPOS A GASOLINA, FORÇA CENTRÍFUGA DE 25 KN (2500 KGF), POTÊNCIA 5,5 CV - CHP DIURNO. AF_08/2015	CHP	0,0100000	R\$ 9,88	R\$ 0,10
<b>Total</b>							<b>R\$ 1,84</b>
<b>PAV 8</b>	<b>Código</b>	<b>Banco</b>	<b>Descrição</b>	<b>Und</b>	<b>Quant.</b>	<b>Valor Unit</b>	<b>Total</b>
Composição	PAV 8	Próprio	DESMONTE MANUAL DE ROCHA DE ORIGEM ARENÍTICA	MIL			
Composição Auxiliar	88309	SINAPI	PEDREIRO COM ENCARGOS COMPLEMENTARES	H	10,0000000	R\$ 27,39	R\$ 273,90
Composição Auxiliar	88316	SINAPI	SERVENTE COM ENCARGOS COMPLEMENTARES	H	10,0000000	R\$ 21,71	R\$ 217,10
Insumo	TCE	TCE	IDENIZAÇÃO DE JAZIDA	MIL	1,0000000	R\$ 23,00	R\$ 23,00
<b>Total</b>							<b>R\$ 514,00</b>



1	Administração Central		4,01%
2	Impostos e Taxas		6,65%
2.1	ISS	3,00%	
2.2	PIS	0,65%	
2.3	Cofins	3,00%	
2.4	CPRB	0,00%	
3	Risco, seguro e garantia		0,96%
3.1	Risco	0,56%	
3.2	Seguro	0,40%	
4	Despesas financeiras		1,11%
5	Lucro		7,30%
BDI SERVIÇO - ONERADO			22,00%

ITEM	ETAPA	VALOR
1	SERVIÇOS PRELIMINARES	R\$ 4.576,59
2	ADMINISTRAÇÃO LOCAL DA OBRA	R\$ 87.024,35
3	RUA PROJETADA MORRO DA CRUZ - POV. MORRO DA AREIA	R\$ 72.508,24
4	RUA PROJETADA - LOC. SACO DOS MORCEGOS	R\$ 114.923,41
5	RUA PROJETADA ARARAS - BAIRRO IPUEIRAS	R\$ 169.972,87
6	RUA JOAQUIM MONTEIRO - BAIRRO JUNCO	R\$ 63.483,74
7	TRAVESSA COELHO NETO - BAIRRO JUNCO	R\$ 12.044,08
8	MARGINAL DA AVENIDA PIAUÍ - BAIRRO JUNCO	R\$ 190.304,64
9	RUA PROJETADA SETENTA E CINCO - BAIRRO JUNCO	R\$ 190.729,23
10	RUA PROJETADA CENTO E SETENTA E QUATRO - B. JUNCO	R\$ 161.347,21
11	RUA PROJETADA (MORADOR BIDÔ) - POV. CIPAÚBA	R\$ 141.996,91
12	RUA PROJETADA (MORADORA RAYMARA) - POV. CIPAÚBA	R\$ 117.817,54
13	RUA PROJETADA SAGRADO CORAÇÃO DE JESUS - POV. CIPAÚBA	R\$ 264.417,93
	<b>TOTAL</b>	<b>R\$ 1.591.146,75</b>

Item	Código	Origem	Serviço	Und	Quantidade	Unitário Sem BDI	Unitário Com BDI	Total
<b>1.0</b>	<b>SERVIÇOS PRELIMINARES</b>							<b>R\$ 4.576,59</b>
1.1	PAV 1	Própria	Placa de obra	m²	6,00	R\$ 595,12	R\$ 762,77	R\$ 4.576,59
<b>2.0</b>	<b>ADMINISTRAÇÃO LOCAL DA OBRA</b>							<b>R\$ 87.024,35</b>
2.1	90777	SINAPI	Engenheiro Civil Junior com encargos complementares	h	320,00	R\$ 115,76	R\$ 148,37	R\$ 47.478,27
2.2	90780	SINAPI	Mestre de Obras com encargos complementares	h	640,00	R\$ 48,21	R\$ 61,79	R\$ 39.546,08
<b>3.0 RUA PROJETADA MORRO DA CRUZ - POV. MORRO DA AREIA</b>								
Item	Código	Origem	Serviço	Und	Quantidade	Unitário Sem BDI	Unitário Com BDI	Total
<b>3.1</b>	<b>TERRAPLENAGEM</b>							<b>R\$ 483,30</b>
3.1.1	100573	Própria	Regularização mecânica do subleito	m²	480,00	R\$ 0,79	R\$ 1,01	R\$ 483,30
<b>3.2</b>	<b>PAVIMENTAÇÃO</b>							<b>R\$ 43.614,02</b>
3.2.1	PAV 3	Própria	Pavimentação em paralelepípedo sobre colchão de areia rejuntado com argamassa de cimento e areia traço 1:3	m²	480,00	R\$ 69,19	R\$ 88,67	R\$ 42.563,97
3.2.2	PAV 7	Própria	Compactação mecânica do subleito	m²	480,00	R\$ 1,71	R\$ 2,19	R\$ 1.050,05
<b>3.3</b>	<b>SERVIÇOS COMPLEMENTARES</b>							<b>R\$ 15.515,64</b>
3.3.1	94273	SINAPI	Assentamento de guia (meio-fio) em trecho reto, confeccionada em concreto pré-fabricado, dimensões 100x15x13x30 cm	m	160,00	R\$ 40,60	R\$ 52,04	R\$ 8.325,92
3.3.2	94273	SINAPI	Assentamento de guia (meio-fio) em trecho reto, confeccionada em concreto pré-fabricado, dimensões 100x15x13x30 cm (contenção)	m	6,00	R\$ 40,60	R\$ 52,04	R\$ 312,22
3.3.3	PAV 4	Própria	Execução de sarjeta em trecho reto	m	160,00	R\$ 33,54	R\$ 42,98	R\$ 6.877,49
3.3.4	PAV 5	Própria	Placa de identificação de ruas	und	0,00	R\$ 409,81	R\$ 525,25	R\$ -
3.3.5	PAV 6	Própria	Execução de canaleta com meio-fio pré moldado em concreto	m	0,00	R\$ 141,13	R\$ 180,89	R\$ -
<b>3.4</b>	<b>TRANSPORTES</b>							<b>R\$ 12.895,29</b>
3.4.1	95878	SINAPI	Transporte com caminhão basculante de 10 m³, em via urbana pavimentada, dmt até 30 km (unidade: txkm) (Areia)	txkm	3.088,80	R\$ 1,60	R\$ 2,05	R\$ 6.334,26



3.4.2	100990	SINAPI	Carga, manobra e descarga de solos e materiais granulares em caminhão basculante 10 m³ - carga com pá carregadeira (caçamba de 1,7 a 2,8 m³ / 128 hp) e descarga livre (unidade: t) Areia e Paralelepípedos	t	188,30	R\$	5,43	R\$	6,96	R\$	1.310,53
3.4.3	93594	SINAPI	Transporte com caminhão basculante de 10 m³, em via urbana em leito natural (unidade: txkm). (Pedras)	txkm	0,00	R\$	2,00	R\$	2,56	R\$	-
3.4.4	95878	SINAPI	Transporte com caminhão basculante de 10 m³, em via urbana pavimentada, dmt até 30 km (unidade: txkm) (Pedras)	txkm	2.560,32	R\$	1,60	R\$	2,05	R\$	5.250,50
3.4.5	93596	SINAPI	Transporte com caminhão basculante de 10 m³, em via urbana pavimentada, adicional para DMT excedente a 30 km (unidade: txkm) (Pedras)	txkm	0,00	R\$	0,62	R\$	0,79	R\$	-

**TOTAL DA 3.0 RUA PROJETADA MORRO DA CRUZ - POV. MORRO DA AREIA** **R\$** **72.508,24**

**4.0 RUA PROJETADA - LOC. SACO DOS MORCEGOS**

Item	Código	Origem	Serviço	Und	Quantidade	Unitário Sem BDI	Unitário Com BDI	Total
<b>4.1</b>	<b>TERRAPLENAGEM</b>							<b>R\$ 767,24</b>
4.1.1	PAV 2	Própria	Regularização mecânica do subleito	m²	762,00	R\$ 0,79	R\$ 1,01	R\$ 767,24
<b>4.2</b>	<b>PAVIMENTAÇÃO</b>							<b>R\$ 69.237,25</b>
4.2.1	PAV 3	Própria	Pavimentação em paralelepípedo sobre colchão de areia rejuntado com argamassa de cimento e areia traço 1:3	m²	762,00	R\$ 69,19	R\$ 88,67	R\$ 67.570,29
4.2.2	PAV 7	Própria	Compactação mecânica do subleito	m²	762,00	R\$ 1,71	R\$ 2,19	R\$ 1.666,96
<b>4.3</b>	<b>SERVIÇOS COMPLEMENTARES</b>							<b>R\$ 24.447,64</b>
4.3.1	94273	SINAPI	Assentamento de guia (meio-fio) em trecho reto, confeccionada em concreto pré-fabricado, dimensões 100x15x13x30 cm	m	254,00	R\$ 40,60	R\$ 52,04	R\$ 13.217,40
4.3.2	94273	SINAPI	Assentamento de guia (meio-fio) em trecho reto, confeccionada em concreto pré-fabricado, dimensões 100x15x13x30 cm (contenção)	m	6,00	R\$ 40,60	R\$ 52,04	R\$ 312,22
4.3.3	PAV 4	Própria	Execução de sarjeta em trecho reto	m	254,00	R\$ 33,54	R\$ 42,98	R\$ 10.918,02
4.3.4	PAV 5	Própria	Placa de identificação de ruas	und	0,00	R\$ 409,81	R\$ 525,25	R\$ -

4.3.5	PAV 6	Própria	Execução de canaleta com meio-fio pré moldado em concreto	m	0,00	R\$	141,13	R\$	180,89	R\$	-
<b>4.4</b>	<b>TRANSPORTES</b>									<b>R\$</b>	<b>20.471,27</b>
4.4.1	95878	SINAPI	Transporte com caminhão basculante de 10 m³, em via urbana pavimentada, dmt até 30 km (unidade: txkm) (Areia)	txkm	4.903,47	R\$	1,60	R\$	2,05	R\$	10.055,64
4.4.2	100990	SINAPI	Carga, manobra e descarga de solos e materiais granulares em caminhão basculante 10 m³ - carga com pá carregadeira (caçamba de 1,7 a 2,8 m³ / 128 hp) e descarga livre (unidade: t) Areia e Paralelepípedos	t	298,93	R\$	5,43	R\$	6,96	R\$	2.080,46
4.4.3	93594	SINAPI	Transporte com caminhão basculante de 10 m³, em via urbana em leito natural (unidade: txkm). (Pedras)	txkm	0,00	R\$	2,00	R\$	2,56	R\$	-
4.4.4	95878	SINAPI	Transporte com caminhão basculante de 10 m³, em via urbana pavimentada, dmt até 30 km (unidade: txkm) (Pedras)	txkm	4.064,51	R\$	1,60	R\$	2,05	R\$	8.335,17
4.4.5	93596	SINAPI	Transporte com caminhão basculante de 10 m³, em via urbana pavimentada, adicional para DMT excedente a 30 km (unidade: txkm) (Pedras)	txkm	0,00	R\$	0,62	R\$	0,79	R\$	-
<b>TOTAL DA 4.0 RUA PROJETADA - LOC. SACO DOS MORCEGOS</b>										<b>R\$</b>	<b>114.923,41</b>

**5.0 RUA PROJETADA ARARAS - BAIRRO IPUEIRAS**

Item	Código	Origem	Serviço	Und	Quantidade	Unitário Sem BDI	Unitário Com BDI	Total
5.1	TERRAPLENAGEM							R\$ 1.135,76
5.1.1	PAV 2	Própria	Regularização mecânica do subleito	m²	1.128,00	R\$ 0,79	R\$ 1,01	R\$ 1.135,76
5.2	PAVIMENTAÇÃO							R\$ 102.492,94
5.2.1	PAV 3	Própria	Pavimentação em paralelepípedo sobre colchão de areia rejuntado com argamassa de cimento e areia traço 1:3	m²	1.128,00	R\$ 69,19	R\$ 88,67	R\$ 100.025,32
5.2.2	PAV 7	Própria	Compactação mecânica do subleito	m²	1.128,00	R\$ 1,71	R\$ 2,19	R\$ 2.467,62
5.3	SERVIÇOS COMPLEMENTARES							R\$ 36.040,25
5.3.1	94273	SINAPI	Assentamento de guia (meio-fio) em trecho reto, confeccionada em concreto pré-fabricado, dimensões 100x15x13x30 cm	m	376,00	R\$ 40,60	R\$ 52,04	R\$ 19.565,92

5.3.2	94273	SINAPI	Assentamento de guia (meio-fio) em trecho reto, confeccionada em concreto pré-fabricado, dimensões 100x15x13x30 cm (contenção)	m	6,00	R\$	40,60	R\$	52,04	R\$	312,22
5.3.3	PAV 4	Própria	Execução de sarjeta em trecho reto	m	376,00	R\$	33,54	R\$	42,98	R\$	16.162,10
5.3.4	PAV 5	Própria	Placa de identificação de ruas	und	0,00	R\$	409,81	R\$	525,25	R\$	-
5.3.5	PAV 6	Própria	Execução de canaleta com meio-fio pré moldado em concreto	m	0,00	R\$	141,13	R\$	180,89	R\$	-
<b>5.4</b>	<b>TRANSPORTES</b>									<b>R\$</b>	<b>30.303,93</b>
5.4.1	95878	SINAPI	Transporte com caminhão basculante de 10 m³, em via urbana pavimentada, dmt até 30 km (unidade: txkm) (Areia)	txkm	7.258,68	R\$	1,60	R\$	2,05	R\$	14.885,52
5.4.2	100990	SINAPI	Carga, manobra e descarga de solos e materiais granulares em caminhão basculante 10 m³ - carga com pá carregadeira (caçamba de 1,7 a 2,8 m³ / 128 hp) e descarga livre (unidade: t) Areia e Paralelepípedos	t	442,51	R\$	5,43	R\$	6,96	R\$	3.079,74
5.4.3	93594	SINAPI	Transporte com caminhão basculante de 10 m³, em via urbana em leito natural (unidade: txkm). (Pedras)	txkm	0,00	R\$	2,00	R\$	2,56	R\$	-
5.4.4	95878	SINAPI	Transporte com caminhão basculante de 10 m³, em via urbana pavimentada, dmt até 30 km (unidade: txkm) (Pedras)	txkm	6.016,75	R\$	1,60	R\$	2,05	R\$	12.338,67
5.4.5	93596	SINAPI	Transporte com caminhão basculante de 10 m³, em via urbana pavimentada, adicional para DMT excedente a 30 km (unidade: txkm) (Pedras)	txkm	0,00	R\$	0,62	R\$	0,79	R\$	-
<b>TOTAL DA 5.0 RUA PROJETADA ARARAS - BAIRRO IPUEIRAS</b>										<b>R\$</b>	<b>169.972,87</b>

**6.0 RUA JOAQUIM MONTEIRO - BAIRRO JUNCO**

Item	Código	Origem	Serviço	Und	Quantidade	Unitário Sem BDI	Unitário Com BDI	Total
<b>6.1</b>	<b>TERRAPLENAGEM</b>							<b>R\$ 422,89</b>
6.1.1	PAV 2	Própria	Regularização mecânica do subleito	m²	420,00	R\$ 0,79	R\$ 1,01	R\$ 422,89
<b>6.2</b>	<b>PAVIMENTAÇÃO</b>							<b>R\$ 38.162,26</b>
6.2.1	PAV 3	Própria	Pavimentação em paralelepípedo sobre colchão de areia rejuntado com argamassa de cimento e areia traço 1:3	m²	420,00	R\$ 69,19	R\$ 88,67	R\$ 37.243,47
6.2.2	PAV 7	Própria	Compactação mecânica do subleito	m²	420,00	R\$ 1,71	R\$ 2,19	R\$ 918,79



6.3	SERVIÇOS COMPLEMENTARES								R\$	13.615,21	
6.3.1	94273	SINAPI	Assentamento de guia (meio-fio) em trecho reto, confeccionada em concreto pré-fabricado, dimensões 100x15x13x30 cm	m	140,00	R\$	40,60	R\$	52,04	R\$	7.285,18
6.3.2	94273	SINAPI	Assentamento de guia (meio-fio) em trecho reto, confeccionada em concreto pré-fabricado, dimensões 100x15x13x30 cm (contenção)	m	6,00	R\$	40,60	R\$	52,04	R\$	312,22
6.3.3	PAV 4	Própria	Execução de sarjeta em trecho reto	m	140,00	R\$	33,54	R\$	42,98	R\$	6.017,81
6.3.4	PAV 5	Própria	Placa de identificação de ruas	und	0,00	R\$	409,81	R\$	525,25	R\$	-
6.3.5	PAV 6	Própria	Execução de canaleta com meio-fio pré moldado em concreto	m	0,00	R\$	141,13	R\$	180,89	R\$	-
6.4	TRANSPORTES								R\$	11.283,38	
6.4.1	95878	SINAPI	Transporte com caminhão basculante de 10 m³, em via urbana pavimentada, dmt até 30 km (unidade: txkm) (Areia)	txkm	2.702,70	R\$	1,60	R\$	2,05	R\$	5.542,48
6.4.2	100990	SINAPI	Carga, manobra e descarga de solos e materiais granulares em caminhão basculante 10 m³ - carga com pá carregadeira (caçamba de 1,7 a 2,8 m³ / 128 hp) e descarga livre (unidade: t) Areia e Paralelepípedos	t	164,77	R\$	5,43	R\$	6,96	R\$	1.146,71
6.4.3	93594	SINAPI	Transporte com caminhão basculante de 10 m³, em via urbana em leito natural (unidade: txkm). (Pedras)	txkm	0,00	R\$	2,00	R\$	2,56	R\$	-
6.4.4	95878	SINAPI	Transporte com caminhão basculante de 10 m³, em via urbana pavimentada, dmt até 30 km (unidade: txkm) (Pedras)	txkm	2.240,28	R\$	1,60	R\$	2,05	R\$	4.594,19
6.4.5	93596	SINAPI	Transporte com caminhão basculante de 10 m³, em via urbana pavimentada, adicional para DMT excedente a 30 km (unidade: txkm) (Pedras)	txkm	0,00	R\$	0,62	R\$	0,79	R\$	-
TOTAL DA 6.0 RUA JOAQUIM MONTEIRO - BAIRRO JUNCO									R\$	63.483,74	

**7.0 TRAVESSA COELHO NETO - BAIRRO JUNCO**

Item	Código	Origem	Serviço	Und	Quantidade	Unitário	Unitário	Total
						Sem BDI	Com BDI	
7.1	TERRAPLENAGEM							R\$ 78,54
7.1.1	PAV 2	Própria	Regularização mecânica do subleito	m²	78,00	R\$ 0,79	R\$ 1,01	R\$ 78,54
7.2	PAVIMENTAÇÃO							R\$ 7.087,28

7.2.1	PAV 3	Própria	Pavimentação em paralelepípedo sobre colchão de areia rejuntado com argamassa de cimento e areia traço 1:3	m²	78,00	R\$	69,19	R\$	88,67	R\$	6.916,64
7.2.2	PAV 7	Própria	Compactação mecânica do subleito	m²	78,00	R\$	1,71	R\$	2,19	R\$	170,63
<b>7.3</b>	<b>SERVIÇOS COMPLEMENTARES</b>									<b>R\$</b>	<b>2.782,78</b>
7.3.1	94273	SINAPI	Assentamento de guia (meio-fio) em trecho reto, confeccionada em concreto pré-fabricado, dimensões 100x15x13x30 cm	m	26,00	R\$	40,60	R\$	52,04	R\$	1.352,96
7.3.2	94273	SINAPI	Assentamento de guia (meio-fio) em trecho reto, confeccionada em concreto pré-fabricado, dimensões 100x15x13x30 cm (contenção)	m	6,00	R\$	40,60	R\$	52,04	R\$	312,22
7.3.3	PAV 4	Própria	Execução de sarjeta em trecho reto	m	26,00	R\$	33,54	R\$	42,98	R\$	1.117,59
7.3.4	PAV 5	Própria	Placa de identificação de ruas	und	0,00	R\$	409,81	R\$	525,25	R\$	-
7.3.5	PAV 6	Própria	Execução de canaleta com meio-fio pré moldado em concreto	m	0,00	R\$	141,13	R\$	180,89	R\$	-
<b>7.4</b>	<b>TRANSPORTES</b>									<b>R\$</b>	<b>2.095,48</b>
7.4.1	95878	SINAPI	Transporte com caminhão basculante de 10 m³, em via urbana pavimentada, dmt até 30 km (unidade: txkm) (Areia)	txkm	501,93	R\$	1,60	R\$	2,05	R\$	1.029,32
7.4.2	100990	SINAPI	Carga, manobra e descarga de solos e materiais granulares em caminhão basculante 10 m³ - carga com pá carregadeira (caçamba de 1,7 a 2,8 m³ / 128 hp) e descarga livre (unidade: t) Areia e Paralelepípedos	t	30,60	R\$	5,43	R\$	6,96	R\$	212,96
7.4.3	93594	SINAPI	Transporte com caminhão basculante de 10 m³, em via urbana em leito natural (unidade: txkm). (Pedras)	txkm	0,00	R\$	2,00	R\$	2,56	R\$	-
7.4.4	95878	SINAPI	Transporte com caminhão basculante de 10 m³, em via urbana pavimentada, dmt até 30 km (unidade: txkm) (Pedras)	txkm	416,05	R\$	1,60	R\$	2,05	R\$	853,21
7.4.5	93596	SINAPI	Transporte com caminhão basculante de 10 m³, em via urbana pavimentada, adicional para DMT excedente a 30 km (unidade: txkm) (Pedras)	txkm	0,00	R\$	0,62	R\$	0,79	R\$	-
<b>TOTAL DA 7.0 TRAVESSA COELHO NETO - BAIRRO JUNCO</b>										<b>R\$</b>	<b>12.044,08</b>

**8.0 MARGINAL DA AVENIDA PIAUÍ - BAIRRO JUNCO**

Item	Código	Origem	Serviço	Und	Quantidade	Unitário Sem BDI	Unitário Com BDI	Total
8.1	TERRAPLENAGEM							R\$ 1.310,96

8.1.1	PAV 2	Própria	Regularização mecânica do subleito	m²	1.302,00	R\$	0,79	R\$	1,01	R\$	1.310,96
<b>8.2</b>	<b>PAVIMENTAÇÃO</b>									<b>R\$</b>	<b>118.303,02</b>
8.2.1	PAV 3	Própria	Pavimentação em paralelepípedo sobre colchão de areia rejuntado com argamassa de cimento e areia traço 1:3	m²	1.302,00	R\$	69,19	R\$	88,67	R\$	115.454,76
8.2.2	PAV 7	Própria	Compactação mecânica do subleito	m²	1.302,00	R\$	1,71	R\$	2,19	R\$	2.848,26
<b>8.3</b>	<b>SERVIÇOS COMPLEMENTARES</b>									<b>R\$</b>	<b>35.712,20</b>
8.3.1	94273	SINAPI	Assentamento de guia (meio-fio) em trecho reto, confeccionada em concreto pré-fabricado, dimensões 100x15x13x30 cm	m	372,00	R\$	40,60	R\$	52,04	R\$	19.357,77
8.3.2	94273	SINAPI	Assentamento de guia (meio-fio) em trecho reto, confeccionada em concreto pré-fabricado, dimensões 100x15x13x30 cm (contenção)	m	7,00	R\$	40,60	R\$	52,04	R\$	364,26
8.3.3	PAV 4	Própria	Execução de sarjeta em trecho reto	m	372,00	R\$	33,54	R\$	42,98	R\$	15.990,17
8.3.4	PAV 5	Própria	Placa de identificação de ruas	und	0,00	R\$	409,81	R\$	525,25	R\$	-
8.3.5	PAV 6	Própria	Execução de canaleta com meio-fio pré moldado em concreto	m	0,00	R\$	141,13	R\$	180,89	R\$	-
<b>8.4</b>	<b>TRANSPORTES</b>									<b>R\$</b>	<b>34.978,47</b>
8.4.1	95878	SINAPI	Transporte com caminhão basculante de 10 m³, em via urbana pavimentada, dmt até 30 km (unidade: txkm) (Areia)	txkm	8.378,37	R\$	1,60	R\$	2,05	R\$	17.181,69
8.4.2	100990	SINAPI	Carga, manobra e descarga de solos e materiais granulares em caminhão basculante 10 m³ - carga com pá carregadeira (caçamba de 1,7 a 2,8 m³ / 128 hp) e descarga livre (unidade: t) Areia e Paralelepípedos	t	510,77	R\$	5,43	R\$	6,96	R\$	3.554,80
8.4.3	93594	SINAPI	Transporte com caminhão basculante de 10 m³, em via urbana em leito natural (unidade: txkm). (Pedras)	txkm	0,00	R\$	2,00	R\$	2,56	R\$	-
8.4.4	95878	SINAPI	Transporte com caminhão basculante de 10 m³, em via urbana pavimentada, dmt até 30 km (unidade: txkm) (Pedras)	txkm	6.944,87	R\$	1,60	R\$	2,05	R\$	14.241,98
8.4.5	93596	SINAPI	Transporte com caminhão basculante de 10 m³, em via urbana pavimentada, adicional para DMT excedente a 30 km (unidade: txkm) (Pedras)	txkm	0,00	R\$	0,62	R\$	0,79	R\$	-
<b>TOTAL DA 8.0 MARGINAL DA AVENIDA PIAUÍ - BAIRRO JUNCO</b>										<b>R\$</b>	<b>190.304,64</b>

**9.0 RUA PROJETADA SETENTA E CINCO - BAIRRO JUNCO**



Item	Código	Origem	Serviço	Und	Quantidade	Unitário Sem BDI	Unitário Com BDI	Total
<b>9.1</b>	<b>TERRAPLENAGEM</b>							<b>R\$ 1.274,71</b>
9.1.1	PAV 2	Própria	Regularização mecânica do subleito	m²	1.266,00	R\$ 0,79	R\$ 1,01	R\$ 1.274,71
<b>9.2</b>	<b>PAVIMENTAÇÃO</b>							<b>R\$ 115.031,97</b>
9.2.1	PAV 3	Própria	Pavimentação em paralelepípedo sobre colchão de areia rejuntado com argamassa de cimento e areia traço 1:3	m²	1.266,00	R\$ 69,19	R\$ 88,67	R\$ 112.262,46
9.2.2	PAV 7	Própria	Compactação mecânica do subleito	m²	1.266,00	R\$ 1,71	R\$ 2,19	R\$ 2.769,51
<b>9.3</b>	<b>SERVIÇOS COMPLEMENTARES</b>							<b>R\$ 40.411,23</b>
9.3.1	94273	SINAPI	Assentamento de guia (meio-fio) em trecho reto, confeccionada em concreto pré-fabricado, dimensões 100x15x13x30 cm	m	422,00	R\$ 40,60	R\$ 52,04	R\$ 21.959,62
9.3.2	94273	SINAPI	Assentamento de guia (meio-fio) em trecho reto, confeccionada em concreto pré-fabricado, dimensões 100x15x13x30 cm (contenção)	m	6,00	R\$ 40,60	R\$ 52,04	R\$ 312,22
9.3.3	PAV 4	Própria	Execução de sarjeta em trecho reto	m	422,00	R\$ 33,54	R\$ 42,98	R\$ 18.139,38
9.3.4	PAV 5	Própria	Placa de identificação de ruas	und	0,00	R\$ 409,81	R\$ 525,25	R\$ -
9.3.5	PAV 6	Própria	Execução de canaleta com meio-fio pré moldado em concreto	m	0,00	R\$ 141,13	R\$ 180,89	R\$ -
<b>9.4</b>	<b>TRANSPORTES</b>							<b>R\$ 34.011,33</b>
9.4.1	95878	SINAPI	Transporte com caminhão basculante de 10 m³, em via urbana pavimentada, dmt até 30 km (unidade: txkm) (Areia)	txkm	8.146,71	R\$ 1,60	R\$ 2,05	R\$ 16.706,62
9.4.2	100990	SINAPI	Carga, manobra e descarga de solos e materiais granulares em caminhão basculante 10 m³ - carga com pá carregadeira (caçamba de 1,7 a 2,8 m³ / 128 hp) e descarga livre (unidade: t) Areia e Paralelepípedos	t	496,65	R\$ 5,43	R\$ 6,96	R\$ 3.456,51
9.4.3	93594	SINAPI	Transporte com caminhão basculante de 10 m³, em via urbana em leito natural (unidade: txkm). (Pedras)	txkm	0,00	R\$ 2,00	R\$ 2,56	R\$ -
9.4.4	95878	SINAPI	Transporte com caminhão basculante de 10 m³, em via urbana pavimentada, dmt até 30 km (unidade: txkm) (Pedras)	txkm	6.752,84	R\$ 1,60	R\$ 2,05	R\$ 13.848,19
9.4.5	93596	SINAPI	Transporte com caminhão basculante de 10 m³, em via urbana pavimentada, adicional para DMT excedente a 30 km (unidade: txkm) (Pedras)	txkm	0,00	R\$ 0,62	R\$ 0,79	R\$ -

**TOTAL DA 9.0 RUA PROJETADA SETENTA E CINCO - BAIRRO JUNCO** R\$ **190.729,23**

**10.0 RUA PROJETADA CENTO E SETENTA E QUATRO - B. JUNCO**

Item	Código	Origem	Serviço	Und	Quantidade	Unitário Sem BDI	Unitário Com BDI	Total
<b>10.1</b>	<b>TERRAPLENAGEM</b>							<b>R\$ 1.113,61</b>
10.1.1	PAV 2	Própria	Regularização mecânica do subleito	m²	1.106,00	R\$ 0,79	R\$ 1,01	R\$ 1.113,61
<b>10.2</b>	<b>PAVIMENTAÇÃO</b>							<b>R\$ 100.493,96</b>
10.2.1	PAV 3	Própria	Pavimentação em paralelepípedo sobre colchão de areia rejuntado com argamassa de cimento e areia traço 1:3	m²	1.106,00	R\$ 69,19	R\$ 88,67	R\$ 98.074,47
10.2.2	PAV 7	Própria	Compactação mecânica do subleito	m²	1.106,00	R\$ 1,71	R\$ 2,19	R\$ 2.419,49
<b>10.3</b>	<b>SERVIÇOS COMPLEMENTARES</b>							<b>R\$ 30.026,74</b>
10.3.1	94273	SINAPI	Assentamento de guia (meio-fio) em trecho reto, confeccionada em concreto pré-fabricado, dimensões 100x15x13x30 cm	m	316,00	R\$ 40,60	R\$ 52,04	R\$ 16.443,70
10.3.2	94273	SINAPI	Assentamento de guia (meio-fio) em trecho reto, confeccionada em concreto pré-fabricado, dimensões 100x15x13x30 cm (contenção)	m	0,00	R\$ 40,60	R\$ 52,04	R\$ -
10.3.3	PAV 4	Própria	Execução de sarjeta em trecho reto	m	316,00	R\$ 33,54	R\$ 42,98	R\$ 13.583,05
10.3.4	PAV 5	Própria	Placa de identificação de ruas	und	0,00	R\$ 409,81	R\$ 525,25	R\$ -
10.3.5	PAV 6	Própria	Execução de canaleta com meio-fio pré moldado em concreto	m	0,00	R\$ 141,13	R\$ 180,89	R\$ -
<b>10.4</b>	<b>TRANSPORTES</b>							<b>R\$ 29.712,90</b>
10.4.1	95878	SINAPI	Transporte com caminhão basculante de 10 m³, em via urbana pavimentada, dmt até 30 km (unidade: txkm) (Areia)	txkm	7.117,11	R\$ 1,60	R\$ 2,05	R\$ 14.595,20
10.4.2	100990	SINAPI	Carga, manobra e descarga de solos e materiais granulares em caminhão basculante 10 m³ - carga com pá carregadeira (caçamba de 1,7 a 2,8 m³ / 128 hp) e descarga livre (unidade: t) Areia e Paralelepípedos	t	433,88	R\$ 5,43	R\$ 6,96	R\$ 3.019,67
10.4.3	93594	SINAPI	Transporte com caminhão basculante de 10 m³, em via urbana em leito natural (unidade: txkm). (Pedras)	txkm	0,00	R\$ 2,00	R\$ 2,56	R\$ -
10.4.4	95878	SINAPI	Transporte com caminhão basculante de 10 m³, em via urbana pavimentada, dmt até 30 km (unidade: txkm) (Pedras)	txkm	5.899,40	R\$ 1,60	R\$ 2,05	R\$ 12.098,03

*Vinicius de Sousa Marques*  
Mikael de Sousa Marques  
Engenheiro Civil  
CREA nº 1918171483

10.4.5	93596	SINAPI	Transporte com caminhão basculante de 10 m³, em via urbana pavimentada, adicional para DMT excedente a 30 km (unidade: txkm) (Pedras)	txkm	0,00	R\$	0,62	R\$	0,79	R\$	-
<b>TOTAL DA 10.0 RUA PROJETADA CENTO E SETENTA E QUATRO - B. JUNCO</b>										<b>R\$</b>	<b>161.347,21</b>

<b>11.0 RUA PROJETADA (MORADOR BIDÔ) - POV. CIPAÚBA</b>											
Item	Código	Origem	Serviço	Und	Quantidade	Unitário Sem BDI	Unitário Com BDI	Total			
<b>11.1</b>	<b>TERRAPLENAGEM</b>										<b>R\$ 948,48</b>
11.1.1	PAV 2	Própria	Regularização mecânica do subleito	m²	942,00	R\$ 0,79	R\$ 1,01	R\$ 948,48			
<b>11.2</b>	<b>PAVIMENTAÇÃO</b>										<b>R\$ 85.592,51</b>
11.2.1	PAV 3	Própria	Pavimentação em paralelepípedo sobre colchão de areia rejuntado com argamassa de cimento e areia traço 1:3	m²	942,00	R\$ 69,19	R\$ 88,67	R\$ 83.531,78			
11.2.2	PAV 7	Própria	Compactação mecânica do subleito	m²	942,00	R\$ 1,71	R\$ 2,19	R\$ 2.060,72			
<b>11.3</b>	<b>SERVIÇOS COMPLEMENTARES</b>										<b>R\$ 30.148,92</b>
11.3.1	94273	SINAPI	Assentamento de guia (meio-fio) em trecho reto, confeccionada em concreto pré-fabricado, dimensões 100x15x13x30 cm	m	314,00	R\$ 40,60	R\$ 52,04	R\$ 16.339,62			
11.3.2	94273	SINAPI	Assentamento de guia (meio-fio) em trecho reto, confeccionada em concreto pré-fabricado, dimensões 100x15x13x30 cm (contenção)	m	6,00	R\$ 40,60	R\$ 52,04	R\$ 312,22			
11.3.3	PAV 4	Própria	Execução de sarjeta em trecho reto	m	314,00	R\$ 33,54	R\$ 42,98	R\$ 13.497,08			
11.3.4	PAV 5	Própria	Placa de identificação de ruas	und	0,00	R\$ 409,81	R\$ 525,25	R\$ -			
11.3.5	PAV 6	Própria	Execução de canaleta com meio-fio pré moldado em concreto	m	0,00	R\$ 141,13	R\$ 180,89	R\$ -			
<b>11.4</b>	<b>TRANSPORTES</b>										<b>R\$ 25.307,01</b>
11.4.1	95878	SINAPI	Transporte com caminhão basculante de 10 m³, em via urbana pavimentada, dmt até 30 km (unidade: txkm) (Areia)	txkm	6.061,77	R\$ 1,60	R\$ 2,05	R\$ 12.430,99			
11.4.2	100990	SINAPI	Carga, manobra e descarga de solos e materiais granulares em caminhão basculante 10 m³ - carga com pá carregadeira (caçamba de 1,7 a 2,8 m³ / 128 hp) e descarga livre (unidade: t) Areia e Paralelepípedos	t	369,55	R\$ 5,43	R\$ 6,96	R\$ 2.571,91			



11.4.3	93594	SINAPI	Transporte com caminhão basculante de 10 m³, em via urbana em leito natural (unidade: txkm). (Pedras)	txkm	0,00	R\$	2,00	R\$	2,56	R\$	-
11.4.4	95878	SINAPI	Transporte com caminhão basculante de 10 m³, em via urbana pavimentada, dmt até 30 km (unidade: txkm) (Pedras)	txkm	5.024,63	R\$	1,60	R\$	2,05	R\$	10.304,11
11.4.5	93596	SINAPI	Transporte com caminhão basculante de 10 m³, em via urbana pavimentada, adicional para DMT excedente a 30 km (unidade: txkm) (Pedras)	txkm	0,00	R\$	0,62	R\$	0,79	R\$	-
<b>TOTAL DA 11.0 RUA PROJETADA (MORADOR BIDÔ) - POV. CIPAÚBA</b>											<b>R\$ 141.996,91</b>

<b>12.0 RUA PROJETADA (MORADORA RAYMARA) - POV. CIPAÚBA</b>											
Item	Código	Origem	Serviço	Und	Quantidade	Unitário Sem BDI	Unitário Com BDI	Total			
<b>12.1</b>	<b>TERRAPLENAGEM</b>										<b>R\$ 755,16</b>
12.1.1	PAV 2	Própria	Regularização mecânica do subleito	m²	750,00	R\$ 0,79	R\$ 1,01	R\$ 755,16			
<b>12.2</b>	<b>PAVIMENTAÇÃO</b>										<b>R\$ 68.146,90</b>
12.2.1	PAV 3	Própria	Pavimentação em paralelepípedo sobre colchão de areia rejuntado com argamassa de cimento e areia traço 1:3	m²	750,00	R\$ 69,19	R\$ 88,67	R\$ 66.506,20			
12.2.2	PAV 7	Própria	Compactação mecânica do subleito	m²	750,00	R\$ 1,71	R\$ 2,19	R\$ 1.640,70			
<b>12.3</b>	<b>SERVIÇOS COMPLEMENTARES</b>										<b>R\$ 28.766,59</b>
12.3.1	94273	SINAPI	Assentamento de guia (meio-fio) em trecho reto, confeccionada em concreto pré-fabricado, dimensões 100x15x13x30 cm	m	300,00	R\$ 40,60	R\$ 52,04	R\$ 15.611,11			
12.3.2	94273	SINAPI	Assentamento de guia (meio-fio) em trecho reto, confeccionada em concreto pré-fabricado, dimensões 100x15x13x30 cm (contenção)	m	5,00	R\$ 40,60	R\$ 52,04	R\$ 260,19			
12.3.3	PAV 4	Própria	Execução de sarjeta em trecho reto	m	300,00	R\$ 33,54	R\$ 42,98	R\$ 12.895,30			
12.3.4	PAV 5	Própria	Placa de identificação de ruas	und	0,00	R\$ 409,81	R\$ 525,25	R\$ -			
12.3.5	PAV 6	Própria	Execução de canaleta com meio-fio pré moldado em concreto	m	0,00	R\$ 141,13	R\$ 180,89	R\$ -			
<b>12.4</b>	<b>TRANSPORTES</b>										<b>R\$ 20.148,89</b>
12.4.1	95878	SINAPI	Transporte com caminhão basculante de 10 m³, em via urbana pavimentada, dmt até 30 km (unidade: txkm) (Areia)	txkm	4.826,25	R\$ 1,60	R\$ 2,05	R\$ 9.897,29			

12.4.2	100990	SINAPI	Carga, manobra e descarga de solos e materiais granulares em caminhão basculante 10 m³ - carga com pá carregadeira (caçamba de 1,7 a 2,8 m³ / 128 hp) e descarga livre (unidade: t) Areia e Paralelepípedos	t	294,23	R\$	5,43	R\$	6,96	R\$	2.047,70
12.4.3	93594	SINAPI	Transporte com caminhão basculante de 10 m³, em via urbana em leito natural (unidade: txkm). (Pedras)	txkm	0,00	R\$	2,00	R\$	2,56	R\$	-
12.4.4	95878	SINAPI	Transporte com caminhão basculante de 10 m³, em via urbana pavimentada, dmt até 30 km (unidade: txkm) (Pedras)	txkm	4.000,50	R\$	1,60	R\$	2,05	R\$	8.203,91
12.4.5	93596	SINAPI	Transporte com caminhão basculante de 10 m³, em via urbana pavimentada, adicional para DMT excedente a 30 km (unidade: txkm) (Pedras)	txkm	0,00	R\$	0,62	R\$	0,79	R\$	-
<b>TOTAL DA 12.0 RUA PROJETADA (MORADORA RAYMARA) - POV. CIPAÚBA</b>										<b>R\$</b>	<b>117.817,54</b>

<b>13.0 RUA PROJETADA SAGRADO CORAÇÃO DE JESUS - POV. CIPAÚBA</b>											
Item	Código	Origem	Serviço	Und	Quantidade	Unitário Sem BDI	Unitário Com BDI	Total			
<b>13.1</b>	<b>TERRAPLENAGEM</b>										<b>R\$ 1.770,09</b>
13.1.1	PAV 2	Própria	Regularização mecânica do subleito	m²	1.758,00	R\$ 0,79	R\$ 1,01	R\$ 1.770,09			
<b>13.2</b>	<b>PAVIMENTAÇÃO</b>										<b>R\$ 159.736,33</b>
13.2.1	PAV 3	Própria	Pavimentação em paralelepípedo sobre colchão de areia rejuntado com argamassa de cimento e areia traço 1:3	m²	1.758,00	R\$ 69,19	R\$ 88,67	R\$ 155.890,52			
13.2.2	PAV 7	Própria	Compactação mecânica do subleito	m²	1.758,00	R\$ 1,71	R\$ 2,19	R\$ 3.845,81			
<b>13.3</b>	<b>SERVIÇOS COMPLEMENTARES</b>										<b>R\$ 55.682,51</b>
13.3.1	94273	SINAPI	Assentamento de guia (meio-fio) em trecho reto, confeccionada em concreto pré-fabricado, dimensões 100x15x13x30 cm	m	586,00	R\$ 40,60	R\$ 52,04	R\$ 30.493,69			
13.3.2	94273	SINAPI	Assentamento de guia (meio-fio) em trecho reto, confeccionada em concreto pré-fabricado, dimensões 100x15x13x30 cm (contenção)	m	0,00	R\$ 40,60	R\$ 52,04	R\$ -			
13.3.3	PAV 4	Própria	Execução de sarjeta em trecho reto	m	586,00	R\$ 33,54	R\$ 42,98	R\$ 25.188,81			
13.3.4	PAV 5	Própria	Placa de identificação de ruas	und	0,00	R\$ 409,81	R\$ 525,25	R\$ -			
13.3.5	PAV 6	Própria	Execução de canaleta com meio-fio pré moldado em concreto	m	0,00	R\$ 141,13	R\$ 180,89	R\$ -			

13.4	TRANSPORTES								R\$	47.229,00	
13.4.1	95878	SINAPI	Transporte com caminhão basculante de 10 m³, em via urbana pavimentada, dmt até 30 km (unidade: txkm) (Areia)	txkm	11.312,73	R\$	1,60	R\$	2,05	R\$	23.199,24
13.4.2	100990	SINAPI	Carga, manobra e descarga de solos e materiais granulares em caminhão basculante 10 m³ - carga com pá carregadeira (caçamba de 1,7 a 2,8 m³ / 128 hp) e descarga livre (unidade: t) Areia e Paralelepípedos	t	689,66	R\$	5,43	R\$	6,96	R\$	4.799,80
13.4.3	93594	SINAPI	Transporte com caminhão basculante de 10 m³, em via urbana em leito natural (unidade: txkm). (Pedras)	txkm	0,00	R\$	2,00	R\$	2,56	R\$	-
13.4.4	95878	SINAPI	Transporte com caminhão basculante de 10 m³, em via urbana pavimentada, dmt até 30 km (unidade: txkm) (Pedras)	txkm	9.377,17	R\$	1,60	R\$	2,05	R\$	19.229,95
13.4.5	93596	SINAPI	Transporte com caminhão basculante de 10 m³, em via urbana pavimentada, adicional para DMT excedente a 30 km (unidade: txkm) (Pedras)	txkm	0,00	R\$	0,62	R\$	0,79	R\$	-
TOTAL DA 13.0 RUA PROJETADA SAGRADO CORAÇÃO DE JESUS - POV. CIPAÚBA										R\$	264.417,93
TOTAL GERAL										R\$	1.591.146,75

*Mikael de Sousa Marques*  
MIKAEL DE SOUSA MARQUES  
Engenheiro Civil  
CREA n° 1918171483



ITEM	ETAPA	VALOR	%		MÊS 1		MÊS 2		MÊS 3		MÊS 4
1	SERVIÇOS PRELIMINARES	R\$ 4.576,59	0,29%	100%	R\$ 4.576,59	0%	R\$ -	0%	R\$ -	0%	R\$ -
2	ADMINISTRAÇÃO LOCAL DA OBRA	R\$ 87.024,35	5,47%	25%	R\$ 21.756,09	25%	R\$ 21.756,09	25%	R\$ 21.756,09	25%	R\$ 21.756,09
3	RUA PROJETADA MORRO DA CRUZ - POV. MORRO DA AREIA	R\$ 72.508,24	4,56%	0%	R\$ -	0%	R\$ -	0%	R\$ -	100%	R\$ 72.508,24
4	RUA PROJETADA - LOC. SACO DOS MORCEGOS	R\$ 114.923,41	7,22%	0%	R\$ -	0%	R\$ -	0%	R\$ -	100%	R\$ 114.923,41
5	RUA PROJETADA ARARAS - BAIRRO IPUEIRAS	R\$ 169.972,87	10,68%	0%	R\$ -	0%	R\$ -	0%	R\$ -	100%	R\$ 169.972,87
6	RUA JOAQUIM MONTEIRO - BAIRRO JUNCO	R\$ 63.483,74	3,99%	0%	R\$ -	100%	R\$ 63.483,74	0%	R\$ -	0%	R\$ -
7	TRAVESSA COELHO NETO - BAIRRO JUNCO	R\$ 12.044,08	0,76%	0%	R\$ -	100%	R\$ 12.044,08	0%	R\$ -	0%	R\$ -
8	MARGINAL DA AVENIDA PIAUÍ - BAIRRO JUNCO	R\$ 190.304,64	11,96%	0%	R\$ -	100%	R\$ 190.304,64	0%	R\$ -	0%	R\$ -
9	RUA PROJETADA SETENTA E CINCO - BAIRRO JUNCO	R\$ 190.729,23	11,99%	100%	R\$ 190.729,23	0%	R\$ -	0%	R\$ -	0%	R\$ -
10	RUA PROJETADA CENTO E SETENTA E QUATRO - B. JUNCO	R\$ 161.347,21	10,14%	100%	R\$ 161.347,21	0%	R\$ -	0%	R\$ -	0%	R\$ -
11	RUA PROJETADA (MORADOR BIDÔ) - POV. CIPAÚBA	R\$ 141.996,91	8,92%	0%	R\$ -	0%	R\$ -	100%	R\$ 141.996,91	0%	R\$ -
12	RUA PROJETADA (MORADORA RAYMARA) - POV. CIPAÚBA	R\$ 117.817,54	7,40%	0%	R\$ -	0%	R\$ -	100%	R\$ 117.817,54	0%	R\$ -
13	RUA PROJETADA SAGRADO CORAÇÃO DE JESUS - POV. CIPAÚBA	R\$ 264.417,93	16,62%	0%	R\$ -	50%	R\$ 132.208,96	50%	R\$ 132.208,96	0%	R\$ -
<b>TOTAL</b>		<b>R\$ 1.591.146,75</b>	<b>100,00%</b>	<b>23,78%</b>	<b>R\$ 378.409,12</b>	<b>26,38%</b>	<b>R\$ 419.797,51</b>	<b>26,01%</b>	<b>R\$ 413.779,50</b>	<b>23,83%</b>	<b>R\$ 379.160,61</b>
<b>ACUMULADO</b>				<b>23,78%</b>	<b>R\$ 378.409,12</b>	<b>50,17%</b>	<b>R\$ 798.206,63</b>	<b>76,17%</b>	<b>R\$ 1.211.986,13</b>	<b>100,00%</b>	<b>R\$ 1.591.146,75</b>

PAV 1	Código	Banco	Descrição	Und	Quant.	Valor Unit	Total
Composição	PAV 1	Próprio	PLACA DE OBRA EM CHAPA DE AÇO GALVANIZADO	m²			
Composição	88262	SINAPI	CARPINTEIRO DE FORMAS COM ENCARGOS COMPLEMENTARES	H	1,0000000	R\$ 24,77	R\$ 24,77
Auxiliar							
Composição	88316	SINAPI	SERVENTE COM ENCARGOS COMPLEMENTARES	H	2,0000000	R\$ 20,10	R\$ 40,20
Auxiliar							
Insumo	5067	SINAPI	PREGO DE AÇO POLIDO COM CABECA 16 X 24 (2 1/4 X 12)	KG	0,1500000	R\$ 21,68	R\$ 3,25
Insumo	4813	SINAPI	PLACA DE OBRA (PARA CONSTRUÇÃO CIVIL) EM CHAPA GALVANIZADA *N. 22*, ADESIVADA, DE *2,4 X 1,2* M (SEM POSTES PARA FIXAÇÃO)	M²	1,0000000	R\$ 400,00	R\$ 400,00
Insumo	4433	SINAPI	CAIBRO NÃO APARELHADO *6 X 6* CM, EM MACARANDUBA/MASSARANDUBA, ANGELIM OU EQUIVALENTE DA REGIÃO - BRUTA	M	4,0000000	R\$ 19,55	R\$ 78,20
Insumo	6194	SINAPI	TABUA *2,5 X 15 CM EM PINUS, MISTA OU EQUIVALENTE DA REGIÃO - BRUTA	M	1,0000000	R\$ 7,03	R\$ 7,03
Composição			CONCRETO MAGRO PARA LASTRO, TRAÇO 1:4,5:4,5 (EM MASSA SECA DE CIMENTO/ AREIA MÉDIA/ BRITA 1) - PREPARO MECÂNICO COM	M³	0,0800000	R\$ 520,85	R\$ 41,67
Auxiliar	94962	SINAPI	BETONEIRA 400 L. AF_05/2021				
						Total	R\$ 595,12
PAV 2	Código	Banco	Descrição	Und	Quant.	Valor Unit	Total
Composição	PAV 2	Próprio	REGULARIZAÇÃO MECÂNICA DO SUBLEITO	m²			
Composição	5932	SINAPI	MOTONIVELADORA POTÊNCIA BÁSICA LÍQUIDA (PRIMEIRA MARCHA) 125 HP, PESO BRUTO 13032 KG, LARGURA DA LÂMINA DE 3,7 M - CHP	CHP	0,0030000	R\$ 261,86	R\$ 0,79
Auxiliar			DIURNO. AF_06/2014				
						Total	R\$ 0,79
PAV 3	Código	Banco	Descrição	Und	Quant.	Valor Unit	Total
Composição	PAV 3	Próprio	PAVIMENTAÇÃO EM PARALELEPÍPEDO COM COLCHÃO DE AREIA	m²			
			REJUNTADO COM ARGAMASSA DE CIMENTO E AREIA TRAÇO 1:3				

Composição Auxiliar	88260	SINAPI	CALCETEIRO COM ENCARGOS COMPLEMENTARES	H	0,4000000	R\$ 24,99	R\$ 10,00
Composição Auxiliar	88316	SINAPI	SERVENTE COM ENCARGOS COMPLEMENTARES	H	0,9100000	R\$ 20,10	R\$ 18,29
Insumo	366	SINAPI	AREIA FINA - POSTO JAZIDA/FORNECEDOR (RETIRADO NA JAZIDA, SEM TRANSPORTE)	M³	0,0230000	R\$ 95,00	R\$ 2,19
Composição	PAV 8	Próprio	PARALELEPÍPEDO	MIL	0,0420000	R\$ 475,70	R\$ 19,98
Insumo	1379	SINAPI	CIMENTO PORTLAND COMPOSTO CP II-32	KG	9,1100000	R\$ 1,00	R\$ 9,11
Insumo	367	SINAPI	AREIA GROSSA - POSTO JAZIDA/FORNECEDOR (RETIRADO NA JAZIDA, SEM TRANSPORTE)	M³	0,1000000	R\$ 96,24	R\$ 9,62
<b>Total</b>							<b>R\$ 69,19</b>
<b>PAV 4</b>	<b>Código</b>	<b>Banco</b>	<b>Descrição</b>	<b>Und</b>	<b>Quant.</b>	<b>Valor Unit</b>	<b>Total</b>
Composição	PAV 4	Próprio	EXECUÇÃO DE SARJETA COM LASTRO DE CONCRETO, MOLDADA IN LOCO EM TRECHO RETO 30 CM BASE X 3 CM ALTURA	m			
Composição Auxiliar	88309	SINAPI	PEDREIRO COM ENCARGOS COMPLEMENTARES	H	0,4980000	R\$ 25,17	R\$ 12,53
Composição Auxiliar	88316	SINAPI	SERVENTE COM ENCARGOS COMPLEMENTARES	H	0,4980000	R\$ 20,10	R\$ 10,01
Composição Auxiliar	95240	SINAPI	LASTRO DE CONCRETO MAGRO, APLICADO EM PISOS, LAJES SOBRE SOLO OU RADIER, ESPESSURA DE 3 CM. AF_01/2024	m²	0,3000000	R\$ 22,59	R\$ 6,78
Insumo	370	SINAPI	AREIA MEDIA - POSTO JAZIDA/FORNECEDOR (RETIRADO NA JAZIDA, SEM TRANSPORTE)	M³	0,0100000	R\$ 95,00	R\$ 0,95
Insumo	4517	SINAPI	SARRAFO *2,5 X 7,5* CM EM PINUS, MISTA OU EQUIVALENTE DA REGIAO - BRUTA	M	0,2000000	R\$ 3,44	R\$ 0,69
Insumo	6189	SINAPI	TABUA NAO APARELHADA *2,5 X 30* CM, EM MACARANDUBA/MASSARANDUBA, ANGELIM OU EQUIVALENTE DA REGIAO - BRUTA	M	0,1250000	R\$ 20,62	R\$ 2,58
<b>Total</b>							<b>R\$ 33,54</b>



PAV 5	Código	Banco	Descrição	Und	Quant.	Valor Unit	Total
Composição	PAV 5	Próprio	PLACA DE IDENTIFICAÇÃO DE RUAS	und			
Composição Auxiliar	88316	SINAPI	SERVENTE COM ENCARGOS COMPLEMENTARES	H	0,4000000	R\$ 20,10	R\$ 8,04
Composição Auxiliar	102487	SINAPI	CONCRETO CICLÓPICO FCK = 15MPA, 30% PEDRA DE MÃO EM VOLUME REAL, INCLUSIVE LANÇAMENTO. AF_05/2021	m³	0,0816000	R\$ 745,61	R\$ 60,84
Insumo	11950	SINAPI	BUCHA DE NYLON SEM ABA S6, COM PARAFUSO DE 4,20 X 40 MM EM ACO ZINCADO COM ROSCA SOBERBA, CABECA CHATA E FENDA PHILLIPS	UN	4,0000000	R\$ 0,20	R\$ 0,80
Insumo	7696	SINAPI	TUBO ACO GALVANIZADO COM COSTURA, CLASSE MEDIA, DN 2", E = *3,65* MM, PESO *5,10* KG/M (NBR 5580)	M	2,8000000	R\$ 74,33	R\$ 208,12
Insumo	13521	SINAPI	PLACA DE ACO ESMALTADA PARA IDENTIFICACAO DE RUA, *45 CM X 20* CM	UN	1,0000000	R\$ 132,00	R\$ 132,00
<b>Total</b>							<b>R\$ 409,81</b>
PAV 6	Código	Banco	Descrição	Und	Quant.	Valor Unit	Total
Composição	PAV 6	Próprio	EXECUÇÃO DE CANALETA COM MEIO-FIO PRÉ MOLDADO EM CONCRETO	m			
Composição Auxiliar	94963	SINAPI	CONCRETO FCK = 15MPA, TRAÇO 1:3,4:3,5 (EM MASSA SECA DE CIMENTO/ AREIA MÉDIA/ BRITA 1) - PREPARO MECÂNICO COM BETONEIRA 400 L. AF_05/2021	m³	0,0700000	R\$ 579,40	R\$ 40,56
Composição Auxiliar	88316	SINAPI	SERVENTE COM ENCARGOS COMPLEMENTARES	H	1,0000000	R\$ 20,10	R\$ 20,10
Composição Auxiliar	88309	SINAPI	PEDREIRO COM ENCARGOS COMPLEMENTARES	H	0,3000000	R\$ 25,17	R\$ 7,55
Composição Auxiliar	93358	SINAPI	ESCAVAÇÃO MANUAL DE VALA. AF_09/2024	m³	0,1840000	R\$ 79,51	R\$ 14,63

Composição Auxiliar	87373	SINAPI	ARGAMASSA TRAÇO 1:4 (EM VOLUME DE CIMENTO E AREIA MÉDIA ÚMIDA) PARA CONTRAPISO, PREPARO MANUAL. AF_08/2019	m³	0,0026000	R\$ 804,33	R\$ 2,09
Insumo	4059	SINAPI	MEIO-FIO OU GUIA DE CONCRETO, PRE-MOLDADO, COMP 1 M, *30 X 12/15* CM (H X L1/L2)	M	2,0000000	R\$ 28,10	R\$ 56,20
<b>Total</b>							<b>R\$ 141,13</b>
<b>PAV 7</b>	<b>Código</b>	<b>Banco</b>	<b>Descrição</b>	<b>Und</b>	<b>Quant.</b>	<b>Valor Unit</b>	<b>Total</b>
Composição	PAV 7	Próprio	COMPACTAÇÃO MECANICA	M²			
Composição Auxiliar	88316	SINAPI	SERVEnte COM ENCARGOS COMPLEMENTARES	H	0,0800000	R\$ 20,10	R\$ 1,61
Composição Auxiliar	91277	SINAPI	PLACA VIBRATÓRIA REVERSÍVEL COM MOTOR 4 TEMPOS A GASOLINA, FORÇA CENTRÍFUGA DE 25 KN (2500 KGF), POTÊNCIA 5,5 CV - CHP DIURNO. AF_08/2015	CHP	0,0100000	R\$ 9,88	R\$ 0,10
<b>Total</b>							<b>R\$ 1,71</b>
<b>PAV 8</b>	<b>Código</b>	<b>Banco</b>	<b>Descrição</b>	<b>Und</b>	<b>Quant.</b>	<b>Valor Unit</b>	<b>Total</b>
Composição	PAV 8	Próprio	DESMONTE MANUAL DE ROCHA DE ORIGEM ARENÍTICA	MIL			
Composição Auxiliar	88309	SINAPI	PEDREIRO COM ENCARGOS COMPLEMENTARES	H	10,0000000	R\$ 25,17	R\$ 251,70
Composição Auxiliar	88316	SINAPI	SERVEnte COM ENCARGOS COMPLEMENTARES	H	10,0000000	R\$ 20,10	R\$ 201,00
Insumo	TCE	TCE	IDENIZAÇÃO DE JAZIDA	MIL	1,0000000	R\$ 23,00	R\$ 23,00
<b>Total</b>							<b>R\$ 475,70</b>

1	Administração Central		4,01%
2	Impostos e Taxas		11,15%
2.1	ISS	3,00%	
2.2	PIS	0,65%	
2.3	Cofins	3,00%	
2.4	CPRB	4,50%	
3	Risco, seguro e garantia		0,96%
3.1	Risco	0,56%	
3.2	Seguro	0,40%	
4	Despesas financeiras		1,11%
5	Lucro		7,30%
BDI SERVIÇO - DESONERADO			28,17%



## ENCARGOS SOCIAIS SOBRE A MÃO DE OBRA

CÓDIGO		DESCRIÇÃO	COM DESONERAÇÃO		SEM DESONERAÇÃO	
			HORISTA	% MENSALISTA %	HORISTA	% MENSALISTA %
GRUPO A						
A1	INSS		5,00%	5,00%	20,00%	20,00%
A2	SESI		1,50%	1,50%	1,50%	1,50%
A3	SENAI		1,00%	1,00%	1,00%	1,00%
A4	INCRA		0,20%	0,20%	0,20%	0,20%
A5	SEBRAE		0,60%	0,60%	0,60%	0,60%
A6	Salário Educação		2,50%	2,50%	2,50%	2,50%
A7	Seguro Contra Acidentes de Trabalho		3,00%	3,00%	3,00%	3,00%
A8	FGTS		8,00%	8,00%	8,00%	8,00%
A9	SECONCI		0,00%	0,00%	0,00%	0,00%
A	Total		21,80%	21,80%	36,80%	36,80%
GRUPO B						
B1	Repouso Semanal Remunerado		17,82%	Não incide	17,82%	Não incide
B2	Feriados		3,95%	Não incide	3,95%	Não incide
B3	Auxílio - Enfermidade		0,86%	0,65%	0,86%	0,65%
B4	13º Salário		10,96%	8,33%	10,96%	8,33%
B5	Licença Paternidade		0,07%	0,05%	0,07%	0,05%
B6	Faltas Justificadas		0,73%	0,56%	0,73%	0,56%
B7	Dias de Chuvas		1,17%	Não incide	1,17%	Não incide
B8	Auxílio Acidente de Trabalho		0,10%	0,07%	0,10%	0,07%
B9	Férias Gozadas		11,71%	8,90%	11,71%	8,90%
B10	Salário Maternidade		0,03%	0,03%	0,03%	0,03%
B	Total		47,40%	18,59%	47,40%	18,59%
GRUPO C						
C1	Aviso Prévio Indenizado		5,30%	4,03%	5,30%	4,03%
C2	Aviso prévio Trabalhado		0,12%	0,09%	0,12%	0,09%
C3	Férias Indenizadas		2,46%	1,87%	2,46%	1,87%
C4	Depósito rescisão Sem Justa Causa		2,89%	2,20%	2,89%	2,20%
C5	Indenização Adicional		0,45%	0,34%	0,45%	0,34%
C	Total		11,22%	8,53%	11,22%	8,53%
GRUPO D						
D1	Reincidência do grupo A sobre o grupo B		9,79%	3,64%	17,44%	6,84%
D2	Reincidência do Grupo A sobre Aviso Prévio Trabalhado e Reincidência do FGTS sobre Aviso Prévio Indenizado		0,45%	0,34%	0,47%	0,36%
D	Total		10,24%	3,98%	17,91%	7,20%
TOTAL (A+B+C+D)			90,66%	52,90%	113,33%	71,12%

RUA PROJETADA MORRO DA CRUZ - POV. MORRO DA AREIA			
COMPRIMENTO	80,00 m		
LARGURA	6,00 m		
Regularização mecânica do subleito			
Comprimento	Largura	Área	
80,00 m	6,00 m	480,00 m²	
Pavimentação em paralelepípedo sobre colchão de areia rejuntado com argamassa de cimento e areia			
Comprimento	Largura	Área	
80,00 m	6,00 m	480,00 m²	
Compactação mecânica do revestimento			
Comprimento	Largura	Área	
80,00 m	6,00 m	480,00 m²	
Meio-fio			
Comprimento Rua	Lados	TOTAL	
80,00 m	2	160,00 m	
Meio-fio de contenção			
Descrição	Largura	Quantidade	Comprimento Meio-fio Contenção
Via	6,00 m	1	6,00 m
		Total:	6,00 m
Execução de sarjeta em trecho reto			
Comprimento Rua	Lados	Comprimento	
80,00 m	2	160,00 m	
Placa de identificação de ruas			
Qtd. de ruas	Placas/rua	Total	
1,00 und	0	0,00 und	
Execução de canaleta com meio-fio pré moldado em concreto			
Qtd. de ruas	Canaleta/rua	Largura	Comprimento Canaleta
1,00 und	0	6,00 m	0,00 m

RUA PROJETADA - LOC. SACO DOS MORCEGOS			
COMPRIMENTO	127,00 m		
LARGURA	6,00 m		
Regularização mecânica do subleito			
Comprimento	Largura	Área	
127,00 m	6,00 m	762,00 m²	
Pavimentação em paralelepípedo sobre colchão de areia rejuntado com argamassa de cimento e areia			
Comprimento	Largura	Área	
127,00 m	6,00 m	762,00 m²	
Compactação mecânica do revestimento			
Comprimento	Largura	Área	
127,00 m	6,00 m	762,00 m²	
Meio-fio			
Comprimento Rua	Lados	TOTAL	
127,00 m	2	254,00 m	
Meio-fio de contenção			
Descrição	Largura	Quantidade	Comprimento Meio-fio Contenção
Via	6,00 m	1	6,00 m
		Total:	6,00 m
Execução de sarjeta em trecho reto			
Comprimento Rua	Lados	Comprimento	
127,00 m	2	254,00 m	
Placa de identificação de ruas			
Qtd. de ruas	Placas/rua	Total	
1,00 und	0	0,00 und	
Execução de canaleta com meio-fio pré moldado em concreto			
Qtd. de ruas	Canaleta/rua	Largura	Comprimento Canaleta
1,00 und	0	6,00 m	0,00 m



RUA PROJETADA ARARAS - BAIRRO IPUEIRAS			
COMPRIMENTO	188,00 m		
LARGURA	6,00 m		
Regularização mecânica do subleito			
Comprimento	Largura	Área	
188,00 m	6,00 m	1.128,00 m²	
Pavimentação em paralelepípedo sobre colchão de areia rejuntado com argamassa de cimento e areia			
Comprimento	Largura	Área	
188,00 m	6,00 m	1.128,00 m²	
Compactação mecânica do revestimento			
Comprimento	Largura	Área	
188,00 m	6,00 m	1.128,00 m²	
Meio-fio			
Comprimento Rua	Lados	TOTAL	
188,00 m	2	376,00 m	
Meio-fio de contenção			
Descrição	Largura	Quantidade	Comprimento Meio-fio Contenção
Via	6,00 m	1	6,00 m
		Total:	6,00 m
Execução de sarjeta em trecho reto			
Comprimento Rua	Lados	Comprimento	
188,00 m	2	376,00 m	
Placa de identificação de ruas			
Qtd. de ruas	Placas/rua	Total	
1,00 und	0	0,00 und	
Execução de canaleta com meio-fio pré moldado em concreto			
Qtd. de ruas	Canaleta/rua	Largura	Comprimento Canaleta
1,00 und	0	6,00 m	0,00 m

RUA JOAQUIM MONTEIRO - BAIRRO JUNCO			
COMPRIMENTO	70,00 m		
LARGURA	6,00 m		
Regularização mecânica do subleito			
Comprimento	Largura	Área	
70,00 m	6,00 m	420,00 m²	
Pavimentação em paralelepípedo sobre colchão de areia rejuntado com argamassa de cimento e areia			
Comprimento	Largura	Área	
70,00 m	6,00 m	420,00 m²	
Compactação mecânica do revestimento			
Comprimento	Largura	Área	
70,00 m	6,00 m	420,00 m²	
Meio-fio			
Comprimento Rua	Lados	TOTAL	
70,00 m	2	140,00 m	
Meio-fio de contenção			
Descrição	Largura	Quantidade	Comprimento Meio-fio Contenção
Via	6,00 m	1	6,00 m
		Total:	6,00 m
Execução de sarjeta em trecho reto			
Comprimento Rua	Lados	Comprimento	
70,00 m	2	140,00 m	
Placa de identificação de ruas			
Qtd. de ruas	Placas/rua	Total	
1,00 und	0	0,00 und	
Execução de canaleta com meio-fio pré moldado em concreto			
Qtd. de ruas	Canaleta/rua	Largura	Comprimento Canaleta
1,00 und	0	6,00 m	0,00 m

TRAVESSA COELHO NETO - BAIRRO JUNCO			
COMPRIMENTO	13,00 m		
LARGURA	6,00 m		
Regularização mecânica do subleito			
Comprimento	Largura	Área	
13,00 m	6,00 m	78,00 m²	
Pavimentação em paralelepípedo sobre colchão de areia rejuntado com argamassa de cimento e areia			
Comprimento	Largura	Área	
13,00 m	6,00 m	78,00 m²	
Compactação mecânica do revestimento			
Comprimento	Largura	Área	
13,00 m	6,00 m	78,00 m²	
Meio-fio			
Comprimento Rua	Lados	TOTAL	
13,00 m	2	26,00 m	
Meio-fio de contenção			
Descrição	Largura	Quantidade	Comprimento Meio-fio Contenção
Via	6,00 m	1	6,00 m
		Total:	6,00 m
Execução de sarjeta em trecho reto			
Comprimento Rua	Lados	Comprimento	
13,00 m	2	26,00 m	
Placa de identificação de ruas			
Qtd. de ruas	Placas/rua	Total	
1,00 und	0	0,00 und	
Execução de canaleta com meio-fio pré moldado em concreto			
Qtd. de ruas	Canaleta/rua	Largura	Comprimento Canaleta
1,00 und	0	6,00 m	0,00 m

MARGINAL DA AVENIDA PIAUÍ - BAIRRO JUNCO			
COMPRIMENTO	186,00 m		
LARGURA	7,00 m		
Regularização mecânica do subleito			
Comprimento	Largura	Área	
186,00 m	7,00 m	1.302,00 m²	
Pavimentação em paralelepípedo sobre colchão de areia rejuntado com argamassa de cimento e areia			
Comprimento	Largura	Área	
186,00 m	7,00 m	1.302,00 m²	
Compactação mecânica do revestimento			
Comprimento	Largura	Área	
186,00 m	7,00 m	1.302,00 m²	
Meio-fio			
Comprimento Rua	Lados	TOTAL	
186,00 m	2	372,00 m	
Meio-fio de contenção			
Descrição	Largura	Quantidade	Comprimento Meio-fio Contenção
Via	7,00 m	1	7,00 m
		Total:	7,00 m
Execução de sarjeta em trecho reto			
Comprimento Rua	Lados	Comprimento	
186,00 m	2	372,00 m	
Placa de identificação de ruas			
Qtd. de ruas	Placas/rua	Total	
1,00 und	0	0,00 und	
Execução de canaleta com meio-fio pré moldado em concreto			
Qtd. de ruas	Canaleta/rua	Largura	Comprimento Canaleta
1,00 und	0	6,00 m	0,00 m



RUA PROJETADA SETENTA E CINCO - BAIRRO JUNCO			
COMPRIMENTO	211,00 m		
LARGURA	6,00 m		
Regularização mecânica do subleito			
Comprimento	Largura	Área	
211,00 m	6,00 m	1.266,00 m²	
Pavimentação em paralelepípedo sobre colchão de areia rejuntado com argamassa de cimento e areia			
Comprimento	Largura	Área	
211,00 m	6,00 m	1.266,00 m²	
Compactação mecânica do revestimento			
Comprimento	Largura	Área	
211,00 m	6,00 m	1.266,00 m²	
Meio-fio			
Comprimento Rua	Lados	TOTAL	
211,00 m	2	422,00 m	
Meio-fio de contenção			
Descrição	Largura	Quantidade	Comprimento Meio-fio Contenção
Via	6,00 m	1	6,00 m
		Total:	6,00 m
Execução de sarjeta em trecho reto			
Comprimento Rua	Lados	Comprimento	
211,00 m	2	422,00 m	
Placa de identificação de ruas			
Qtd. de ruas	Placas/rua	Total	
1,00 und	0	0,00 und	
Execução de canaleta com meio-fio pré moldado em concreto			
Qtd. de ruas	Canaleta/rua	Largura	Comprimento Canaleta
1,00 und	0	6,00 m	0,00 m

RUA PROJETADA CENTO E SETENTA E QUATRO - B. JUNCO			
COMPRIMENTO	158,00 m		
LARGURA	7,00 m		
Regularização mecânica do subleito			
Comprimento	Largura	Área	
158,00 m	7,00 m	1.106,00 m²	
Pavimentação em paralelepípedo sobre colchão de areia rejuntado com argamassa de cimento e areia			
Comprimento	Largura	Área	
158,00 m	7,00 m	1.106,00 m²	
Compactação mecânica do revestimento			
Comprimento	Largura	Área	
158,00 m	7,00 m	1.106,00 m²	
Meio-fio			
Comprimento Rua	Lados	TOTAL	
158,00 m	2	316,00 m	
Meio-fio de contenção			
Descrição	Largura	Quantidade	Comprimento Meio-fio Contenção
Via	7,00 m	0	0,00 m
		Total:	0,00 m
Execução de sarjeta em trecho reto			
Comprimento Rua	Lados	Comprimento	
158,00 m	2	316,00 m	
Placa de identificação de ruas			
Qtd. de ruas	Placas/rua	Total	
1,00 und	0	0,00 und	
Execução de canaleta com meio-fio pré moldado em concreto			
Qtd. de ruas	Canaleta/rua	Largura	Comprimento Canaleta
1,00 und	0	6,00 m	0,00 m

RUA PROJETADA (MORADOR BIDÔ) - POV. CIPAÚBA			
COMPRIMENTO	157,00 m		
LARGURA	6,00 m		
Regularização mecânica do subleito			
Comprimento	Largura	Área	
157,00 m	6,00 m	942,00 m²	
Pavimentação em paralelepípedo sobre colchão de areia rejuntado com argamassa de cimento e areia			
Comprimento	Largura	Área	
157,00 m	6,00 m	942,00 m²	
Compactação mecânica do revestimento			
Comprimento	Largura	Área	
157,00 m	6,00 m	942,00 m²	
Meio-fio			
Comprimento Rua	Lados	TOTAL	
157,00 m	2	314,00 m	
Meio-fio de contenção			
Descrição	Largura	Quantidade	Comprimento Meio-fio Contenção
Via	6,00 m	1	6,00 m
		Total:	6,00 m
Execução de sarjeta em trecho reto			
Comprimento Rua	Lados	Comprimento	
157,00 m	2	314,00 m	
Placa de identificação de ruas			
Qtd. de ruas	Placas/rua	Total	
1,00 und	0	0,00 und	
Execução de canaleta com meio-fio pré moldado em concreto			
Qtd. de ruas	Canaleta/rua	Largura	Comprimento Canaleta
1,00 und	0	6,00 m	0,00 m

RUA PROJETADA (MORADORA RAYMARA) - POV. CIPAÚBA			
COMPRIMENTO	150,00 m		
LARGURA	5,00 m		
Regularização mecânica do subleito			
Comprimento	Largura	Área	
150,00 m	5,00 m	750,00 m²	
Pavimentação em paralelepípedo sobre colchão de areia rejuntado com argamassa de cimento e areia			
Comprimento	Largura	Área	
150,00 m	5,00 m	750,00 m²	
Compactação mecânica do revestimento			
Comprimento	Largura	Área	
150,00 m	5,00 m	750,00 m²	
Meio-fio			
Comprimento Rua	Lados	TOTAL	
150,00 m	2	300,00 m	
Meio-fio de contenção			
Descrição	Largura	Quantidade	Comprimento Meio-fio Contenção
Via	5,00 m	1	5,00 m
		Total:	5,00 m
Execução de sarjeta em trecho reto			
Comprimento Rua	Lados	Comprimento	
150,00 m	2	300,00 m	
Placa de identificação de ruas			
Qtd. de ruas	Placas/rua	Total	
1,00 und	0	0,00 und	
Execução de canaleta com meio-fio pré moldado em concreto			
Qtd. de ruas	Canaleta/rua	Largura	Comprimento Canaleta
1,00 und	0	6,00 m	0,00 m



RUA PROJETADA SAGRADO CORAÇÃO DE JESUS - POV. CIPAÚBA			
COMPRIMENTO	293,00 m		
LARGURA	6,00 m		
Regularização mecânica do subleito			
Comprimento	Largura	Área	
293,00 m	6,00 m	1.758,00 m²	
Pavimentação em paralelepípedo sobre colchão de areia rejuntado com argamassa de cimento e areia			
Comprimento	Largura	Área	
293,00 m	6,00 m	1.758,00 m²	
Compactação mecânica do revestimento			
Comprimento	Largura	Área	
293,00 m	6,00 m	1.758,00 m²	
Meio-fio			
Comprimento Rua	Lados	TOTAL	
293,00 m	2	586,00 m	
Meio-fio de contenção			
Descrição	Largura	Quantidade	Comprimento Meio-fio Contenção
Via	6,00 m	0	0,00 m
		Total:	0,00 m
Execução de sarjeta em trecho reto			
Comprimento Rua	Lados	Comprimento	
293,00 m	2	586,00 m	
Placa de identificação de ruas			
Qtd. de ruas	Placas/rua	Total	
1,00 und	0	0,00 und	
Execução de canaleta com meio-fio pré moldado em concreto			
Qtd. de ruas	Canaleta/rua	Largura	Comprimento Canaleta
1,00 und	0	6,00 m	0,00 m

ITEM	TRECHO	ÁREA	DISTANCIA	PESO (ÁREA X 0,2145)	MOMENTO DE TRANSPORTE
1	RUA PROJETADA MORRO DA CRUZ - POV. MORRO DA AREIA	480,00 m <sup>2</sup>	30,00 km	102,96 t	3.088,80 txkm
2	RUA PROJETADA - LOC. SACO DOS MORCEGOS	762,00 m <sup>2</sup>	30,00 km	163,45 t	4.903,47 txkm
3	RUA PROJETADA ARARAS - BAIRRO IPUEIRAS	1128,00 m <sup>2</sup>	30,00 km	241,96 t	7.258,68 txkm
4	RUA JOAQUIM MONTEIRO - BAIRRO JUNCO	420,00 m <sup>2</sup>	30,00 km	90,09 t	2.702,70 txkm
5	TRAVESSA COELHO NETO - BAIRRO JUNCO	078,00 m <sup>2</sup>	30,00 km	16,73 t	501,93 txkm
6	MARGINAL DA AVENIDA PIAUÍ - BAIRRO JUNCO	1302,00 m <sup>2</sup>	30,00 km	279,28 t	8.378,37 txkm
7	RUA PROJETADA SETENTA E CINCO - BAIRRO JUNCO	1266,00 m <sup>2</sup>	30,00 km	271,56 t	8.146,71 txkm
8	RUA PROJETADA CENTO E SETENTA E QUATRO - B. JUNCO	1106,00 m <sup>2</sup>	30,00 km	237,24 t	7.117,11 txkm
9	RUA PROJETADA (MORADOR BIDÔ) - POV. CIPAÚBA	942,00 m <sup>2</sup>	30,00 km	202,06 t	6.061,77 txkm
10	RUA PROJETADA (MORADORA RAYMARA) - POV. CIPAÚBA	750,00 m <sup>2</sup>	30,00 km	160,88 t	4.826,25 txkm
11	RUA PROJETADA SAGRADO CORAÇÃO DE JESUS - POV. CIPAÚBA	1758,00 m <sup>2</sup>	30,00 km	377,09 t	11.312,73 txkm
<b>TOTAL</b>		<b>9992,00 m<sup>2</sup></b>		<b>2.143,28 t</b>	<b>64.298,52 txkm</b>

<b>Dados</b>	
Consumo areia grossa	0,10 m <sup>3</sup> /m <sup>2</sup>
Consumo areia fina	0,02 m <sup>3</sup> /m <sup>2</sup>
Peso específico areia grossa	1,80 (t/m <sup>3</sup> )
Peso específico areia fina	1,50 t/m <sup>3</sup>
Carga por metro quadrado areia grossa	0,18 t/m <sup>2</sup>
Carga por metro quadrado areia fina	0,03 t/m <sup>2</sup>
Soma de Cargas por metro quadrado	0,2145 t/m <sup>2</sup>

ITEM	TRECHO	ÁREA(M²)	DISTÂNCIA DO TRANSPORTE		PESO (t) (ÁREA X 0,1778)	MOMENTO DE TRANSPORTE (TXKM)		
			EM VIA DE LEITO NATURAL (KM)	EM VIA PAVIMENTADA (KM)		EM VIA DE LEITO NATURAL (KM)	EM VIA PAVIMENTADA ATÉ 30 KM	EM VIA PAVIMENTADA ALÉM DE 30 KM
1	RUA PROJETADA MORRO DA CRUZ - POV. MORRO DA AREIA	480	0,00	30,00	85,34	0,00	2560,32	0,00
2	RUA PROJETADA - LOC. SACO DOS MORCEGOS	762	0,00	30,00	135,48	0,00	4064,51	0,00
3	RUA PROJETADA ARARAS - BAIRRO IPUEIRAS	1128	0,00	30,00	200,56	0,00	6016,75	0,00
4	RUA JOAQUIM MONTEIRO - BAIRRO JUNCO	420	0,00	30,00	74,68	0,00	2240,28	0,00
5	TRAVESSA COELHO NETO - BAIRRO JUNCO	78	0,00	30,00	13,87	0,00	416,05	0,00
6	MARGINAL DA AVENIDA PIAUÍ - BAIRRO JUNCO	1302	0,00	30,00	231,50	0,00	6944,87	0,00
7	RUA PROJETADA SETENTA E CINCO - BAIRRO JUNCO	1266	0,00	30,00	225,09	0,00	6752,84	0,00
8	RUA PROJETADA CENTO E SETENTA E QUATRO - B. JUNCO	1106	0,00	30,00	196,65	0,00	5899,40	0,00
9	RUA PROJETADA (MORADOR BIDÔ) - POV. CIPAÚBA	942	0,00	30,00	167,49	0,00	5024,63	0,00
10	RUA PROJETADA (MORADORA RAYMARA) - POV. CIPAÚBA	750	0,00	30,00	133,35	0,00	4000,50	0,00
11	RUA PROJETADA SAGRADO CORAÇÃO DE JESUS - POV. CIPAÚBA	1758	0,00	30,00	312,57	0,00	9377,17	0,00
<b>TOTAL</b>		<b>9992</b>			<b>1776,58</b>	<b>0,00</b>	<b>53297,33</b>	<b>0,00</b>
<b>Largura</b>		12	cm					
<b>Altura</b>		12	cm					
<b>Comprimento</b>		14	cm					
<b>Junta:</b>		2,5	cm					
<b>Massa especifica</b>		2100	kg/m³					
<b>Taxa de pedra/m²</b>		42	un/m²					
<b>Massa do pedra por m² (t)</b>		0,1778	t/m²					