

FORMA DO PAVIMENTO PAVIMENTO (NÍVEL 0)

Escala 1:50

Vigas			
Nome	Seção (cm)	Elevação (cm)	Nível (cm)
V1	15x30	0	0
V2	15x30	0	0
V3	15x30	0	0

Pilares			
Nome	Seção (cm)	Elevação (cm)	Nível (cm)
P1	15x30	0	0
P2	15x30	0	0
P3	15x30	0	0
P4	15x30	0	0
P5	15x30	0	0

Características dos materiais	
fck (kgf/cm ²)	Ecs (kgf/cm ²)
250	241500

Dimensão máxima do agregado = 19 mm

Legenda dos pilares	
	Pilar que passa

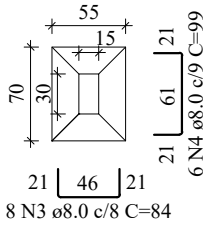
Legenda das vigas e paredes	
	Viga

PROJETO DE CONSTRUÇÃO DE CASA DE BOMBA

Responsável pelo projeto: José de Freitas Lacerda Júnior Eng. Civil - CREA/MG-200.341/D	Aprovado: José Miranda Barbosa Prefeito de São João do Manhuaçu	LOCAIS: Escola Municipal Dona Durvalina (Nova) Escola Municipal Dona Durvalina (Antiga) Creche Municipal	Escala: S/ESCALA
		Título: Planta de Forma - Baldrame	DATA: 13/01/2026 Prancha 01/08
Assinatura	Assinatura		

S1=S2=S3=S4=S5

PLANTA
ESC 1:50



8 N3 ø8.0 c/8 C=84

Solo com capacidade de suporte > 2.00 kgf/cm²
Solo compactado sobre a sapata
peso específico > 1600.00 kgf/m³

RELAÇÃO DO AÇO

5xP1

5xS1

AÇO	N	DIAM (mm)	QUANT	C.UNIT (cm)	C.TOTAL (cm)
CA60	1	5.0	50	85	4250
	2	5.0	30	60	1800
CA50	3	8.0	40	84	3360
	4	8.0	30	99	2970
	5	10.0	20	202	4040

RESUMO DO AÇO

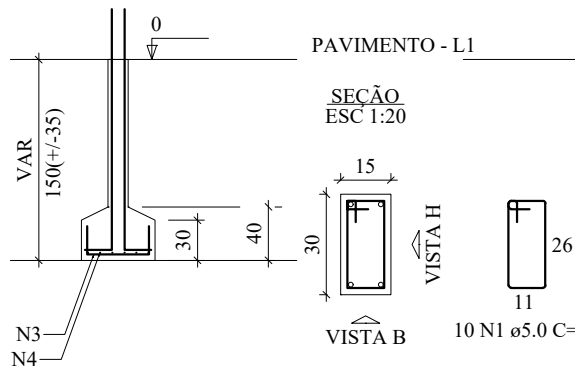
AÇO	DIAM (mm)	C.TOTAL (m)	PESO + 10% (kg)
CA50	8.0	63.3	27.5
	10.0	40.4	27.4
CA60	5.0	60.5	10.3
PESO TOTAL (kg)			
CA50	54.9		
CA60	10.3		

Volume de concreto (C-25) = 0.92 m³

Área de forma = 8.70 m²

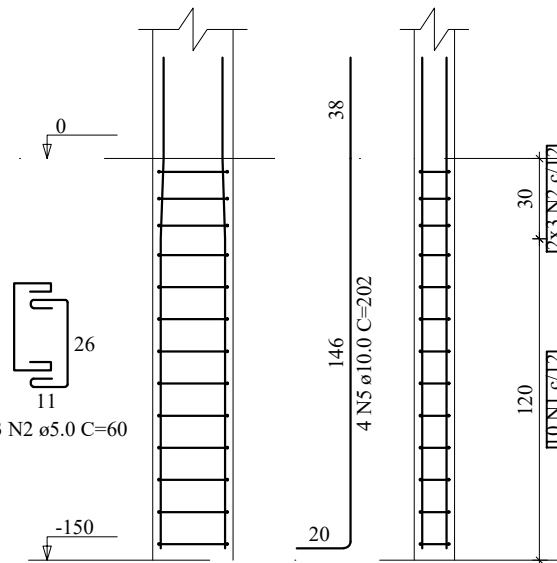
P1=P2=P3=P4=P5

CORTE
ESC 1:50



VISTA H
ESC 1:25

VISTA B
ESC 1:25



PROJETO DE CONSTRUÇÃO DE CASA DE BOMBA

Responsável pelo projeto:
José de Freitas Lacerda Júnior
Eng. Civil - CREA/MG-200.341/D

Aprovado:
José Miranda Barbosa
Prefeito de São João do Manhuaçu

Escola Municipal Dona Durvalina (Nova)
Escola Municipal Dona Durvalina (Antiga)
Creche Municipal

Escala:
S/ESCALA

DATA:
13/01/2026

Prancha

Assinatura

Assinatura

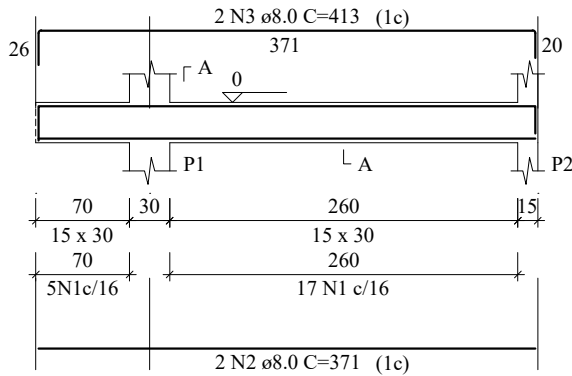
Título:

Planta de Fundação

02/08

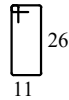
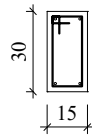
V1

ESC 1:50



SEÇÃO A-A

ESC 1:25



22 N1 ø5.0 C=85

RELAÇÃO DO AÇO

V1 V2 V3

AÇO	N	DIAM (mm)	QUANT	C.UNIT (cm)	C.TOTAL (cm)
CA60	1	5.0	70	85	5950
CA50	2	8.0	4	371	1484
	3	8.0	4	413	1652
	4	8.0	4	496	1984

RESUMO DO AÇO

AÇO	DIAM (mm)	C.TOTAL (m)	PESO + 10% (kg)
CA50	8.0	51.2	22.2
CA60	5.0	59.5	10.1

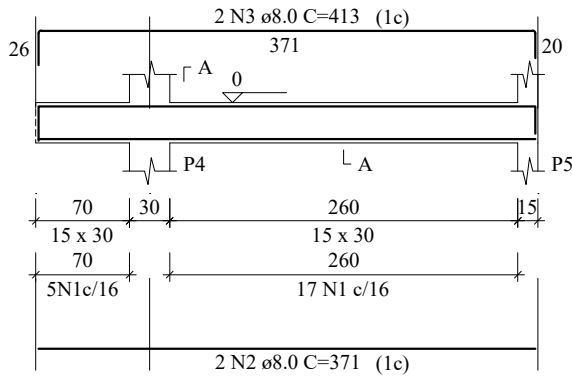
PESO TOTAL (kg)	
CA50	22.2
CA60	10.1

Volume de concreto (C-25) = 0.48 m³

Área de forma = 8.03 m²

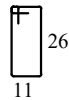
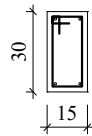
V2

ESC 1:50



SEÇÃO A-A

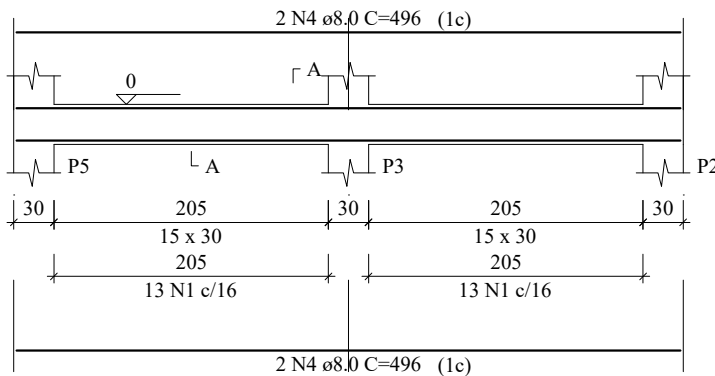
ESC 1:25



22 N1 ø5.0 C=85

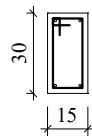
V3

ESC 1:50



SEÇÃO A-A

ESC 1:25



26 N1 ø5.0 C=85

PROJETO DE CONSTRUÇÃO DE CASA DE BOMBA

Responsável pelo projeto:
José de Freitas Lacerda Júnior
Eng. Civil - CREA/MG-200.341/D

Aprovado:
José Miranda Barbosa
Prefeito de São João do Manhuaçu

Escola Municipal Dona Durvalina (Nova)
Escola Municipal Dona Durvalina (Antiga)
Creche Municipal

Escala:
S/ESCALA

DATA:
13/01/2026

Prancha

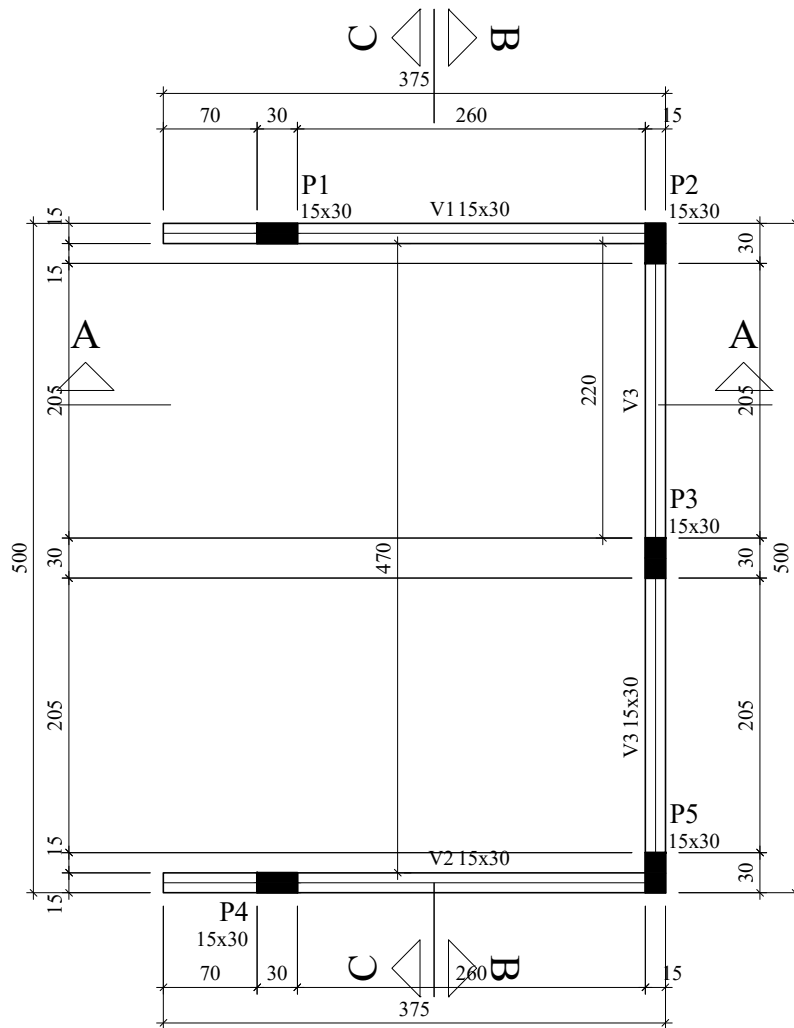
Assinatura

Assinatura

Título:

Planta de Vigamento Baldrame

03/08



FORMA DO PAVIMENTO PAVIMENTO 1 (NÍVEL 306)

Escala 1:50

Vigas			
Nome	Seção (cm)	Elevação (cm)	Nível (cm)
V1	15x30	0	306
V2	15x30	0	306
V3	15x30	0	306

Pilares			
Nome	Seção (cm)	Elevação (cm)	Nível (cm)
P1	15x30	0	306
P2	15x30	0	306
P3	15x30	0	306
P4	15x30	0	306
P5	15x30	0	306

Características dos materiais	
fck (kgf/cm ²)	Ecs (kgf/cm ²)
250	241500

Dimensão máxima do agregado = 19 mm

Legenda dos pilares	
	Pilar que morre

Legenda das vigas e paredes	
	Viga

PROJETO DE CONSTRUÇÃO DE CASA DE BOMBA

Responsável pelo projeto:
José de Freitas Lacerda Júnior
Eng. Civil - CREA/MG-200.341/D

Aprovado:
José Miranda Barbosa
Prefeito de São João do Manhuaçu

Escola Municipal Dona Durvalina (Nova)
Escola Municipal Dona Durvalina (Antiga)
Creche Municipal

Escala: S/ESCALA

DATA: 13/01/2026

Prancha

Assinatura

Assinatura

Título:

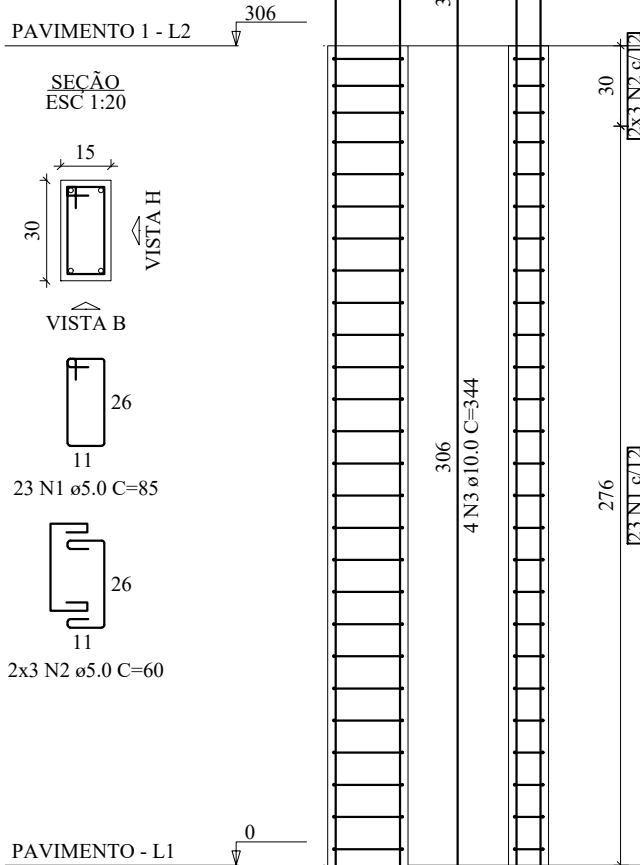
Planta de Forma - Vigamento

04/08

P1=P2=P3=P4=P5

VISTA H
ESC 1:25

VISTA B
ESC 1:25



RELAÇÃO DO AÇO

5xP1

AÇO	N	DIAM (mm)	QUANT	C.UNIT (cm)	C.TOTAL (cm)
CA60	1	5.0	115	85	9775
CA60	2	5.0	30	60	1800
CA50	3	10.0	20	344	6880

RESUMO DO AÇO

AÇO	DIAM (mm)	C.TOTAL (m)	PESO + 10% (kg)
CA50	10.0	68.8	46.7
CA60	5.0	115.8	19.6
PESO TOTAL (kg)			
CA50	46.7		
CA60	19.6		

Volume de concreto (C-25) = 0.69 m³

Área de forma = 13.77 m²

PROJETO DE CONSTRUÇÃO DE CASA DE BOMBA

Responsável pelo projeto:
José de Freitas Lacerda Júnior
Eng. Civil - CREA/MG-200.341/D

Aprovado:
José Miranda Barbosa
Prefeito de São João do Manhuaçu

Escola Municipal Dona Durvalina (Nova)
Escola Municipal Dona Durvalina (Antiga)
Creche Municipal

Escala:
S/ESCALA

DATA:
13/01/2026

Prancha

Título:

Planta de Pilares

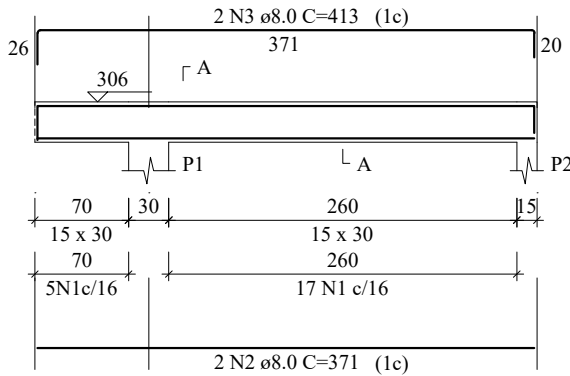
05/08

Assinatura

Assinatura

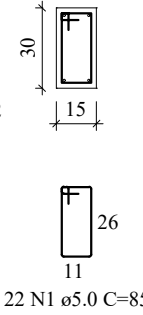
V1

ESC 1:50



SEÇÃO A-A

ESC 1:25



RELAÇÃO DO AÇO

		V1	V2	V3	
AÇO	N	DIAM (mm)	QUANT	C.UNIT (cm)	C.TOTAL (cm)
CA60	1	5.0	70	85	5950
CA50	2	8.0	4	371	1484
	3	8.0	4	413	1652
	4	8.0	2	496	992
	5	8.0	2	532	1064

RESUMO DO AÇO

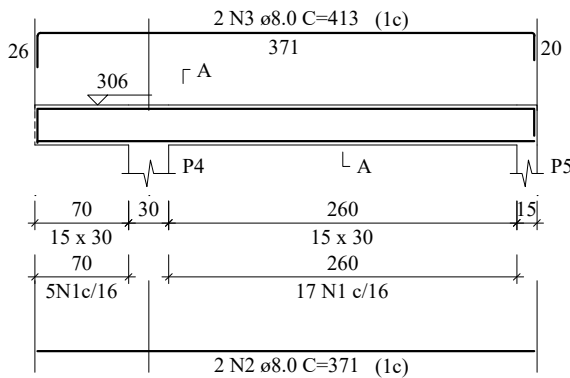
AÇO	DIAM (mm)	C.TOTAL (m)	PESO + 10% (kg)
CA50	8.0	51.9	22.5
CA60	5.0	59.5	10.1

PESO TOTAL (kg)	
CA50	22.5
CA60	10.1

Volume de concreto (C-25) = 0.48 m³
Área de forma = 8.03 m²

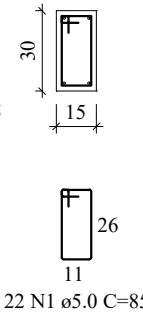
V2

ESC 1:50



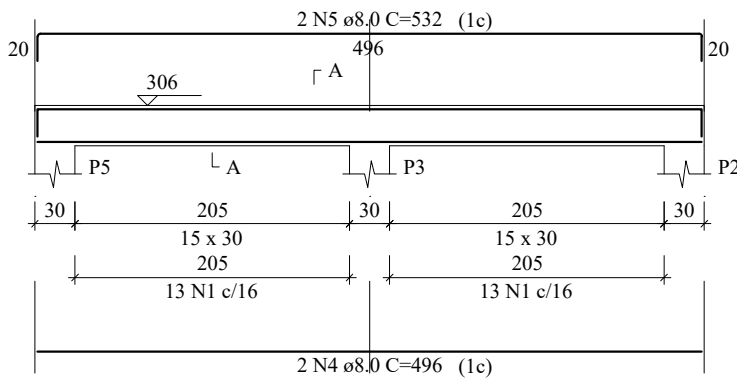
SEÇÃO A-A

ESC 1:25



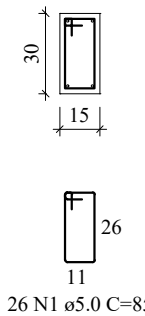
V3

ESC 1:50



SEÇÃO A-A

ESC 1:25



PROJETO DE CONSTRUÇÃO DE CASA DE BOMBA

Responsável pelo projeto:
José de Freitas Lacerda Júnior
Eng. Civil - CREA/MG-200.341/D

Aprovado:
José Miranda Barbosa
Prefeito de São João do Manhuaçu

Escola Municipal Dona Durvalina (Nova)
Escola Municipal Dona Durvalina (Antiga)
Creche Municipal

Escala:
S/ESCALA

DATA:
13/01/2026

Prancha

Assinatura

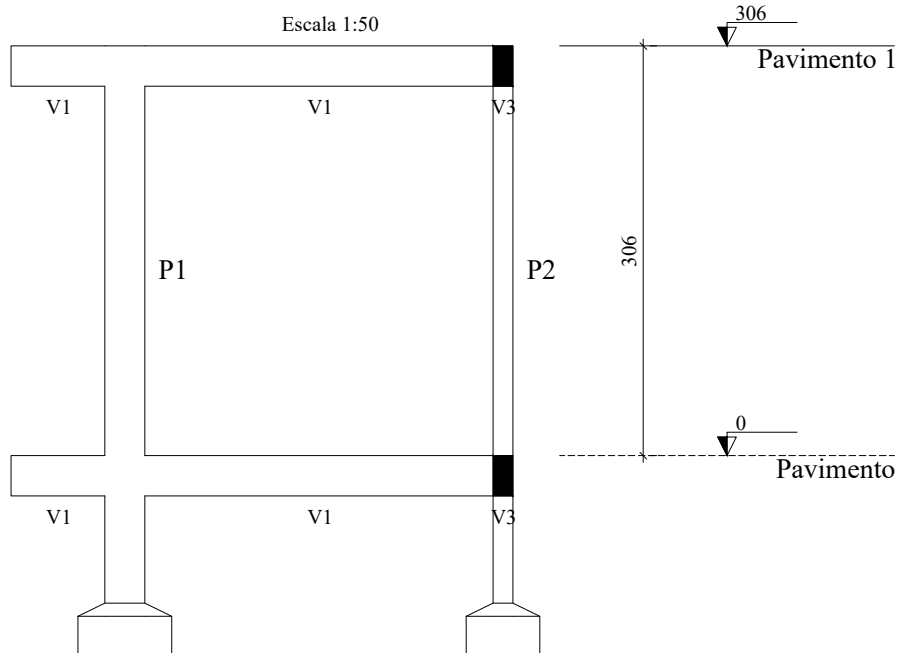
Assinatura

Título:

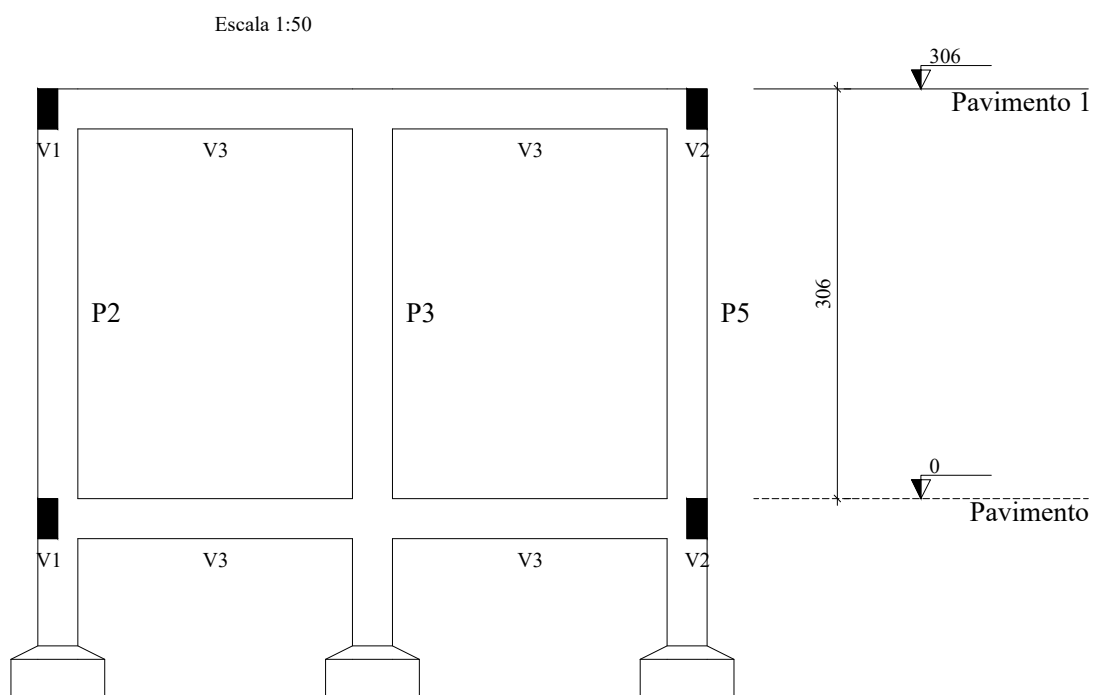
Planta de Forma - Baldrame

06/08

CORTE A-A



CORTE B-B



PROJETO DE CONSTRUÇÃO DE CASA DE BOMBA

Responsável pelo projeto:
José de Freitas Lacerda Júnior
Eng. Civil - CREA/MG-200.341/D

Aprovado:
José Miranda Barbosa
Prefeito de São João do Manhuaçu

Escola Municipal Dona Durvalina (Nova)
Escola Municipal Dona Durvalina (Antiga)
Creche Municipal

Escala:
S/ESCALA

DATA:
13/01/2026

Prancha

Assinatura

Assinatura

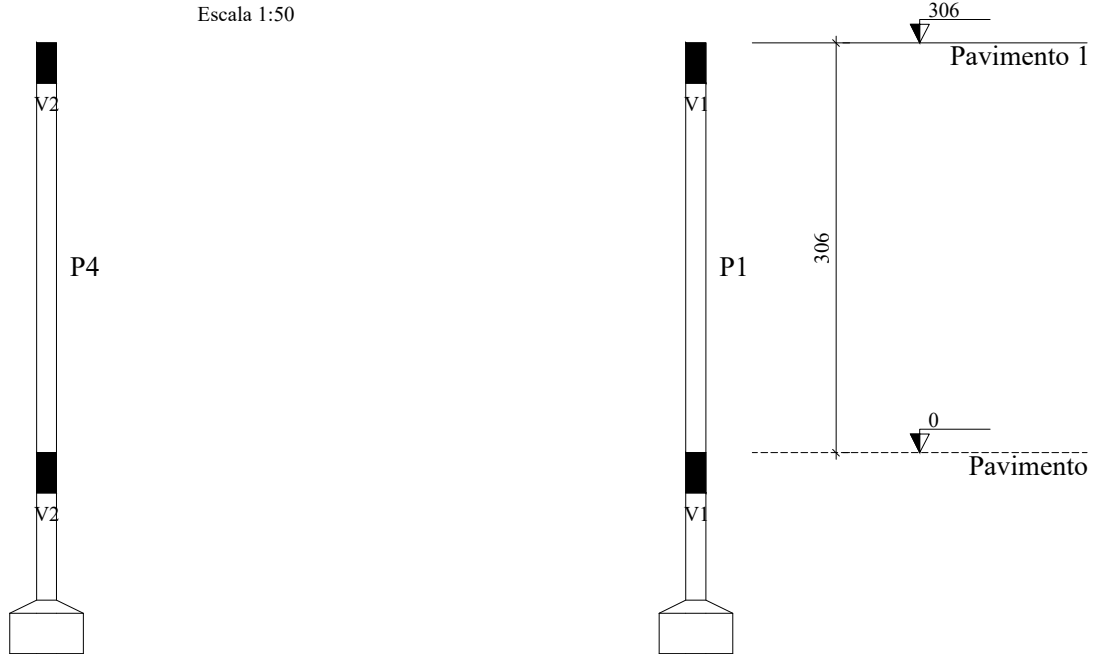
Título:

Planta de Cortes

07/08

CORTE C-C

Escala 1:50



PROJETO DE CONSTRUÇÃO DE CASA DE BOMBA

Responsável pelo projeto:
José de Freitas Lacerda Júnior
Eng. Civil - CREA/MG-200.341/D

Aprovado:
José Miranda Barbosa
Prefeito de São João do Manhuaçu

LOCAIS
Escola Municipal Dona Durvalina (Nova)
Escola Municipal Dona Durvalina (Antiga)
Creche Municipal

Escala:
S/ESCALA

DATA:
13/01/2026

Prancha

Assinatura

Assinatura

Título:

Planta de Cortes

08/08