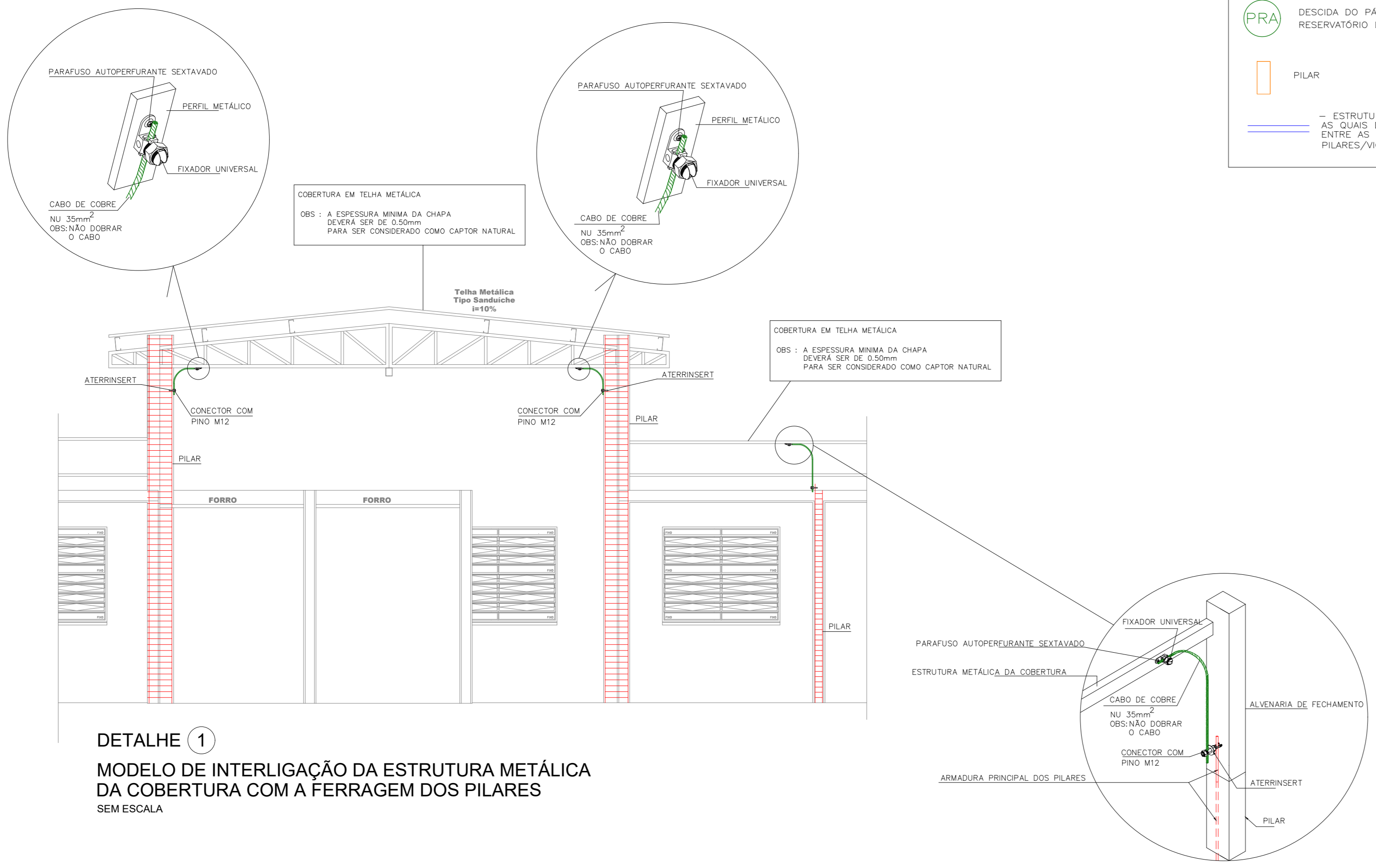
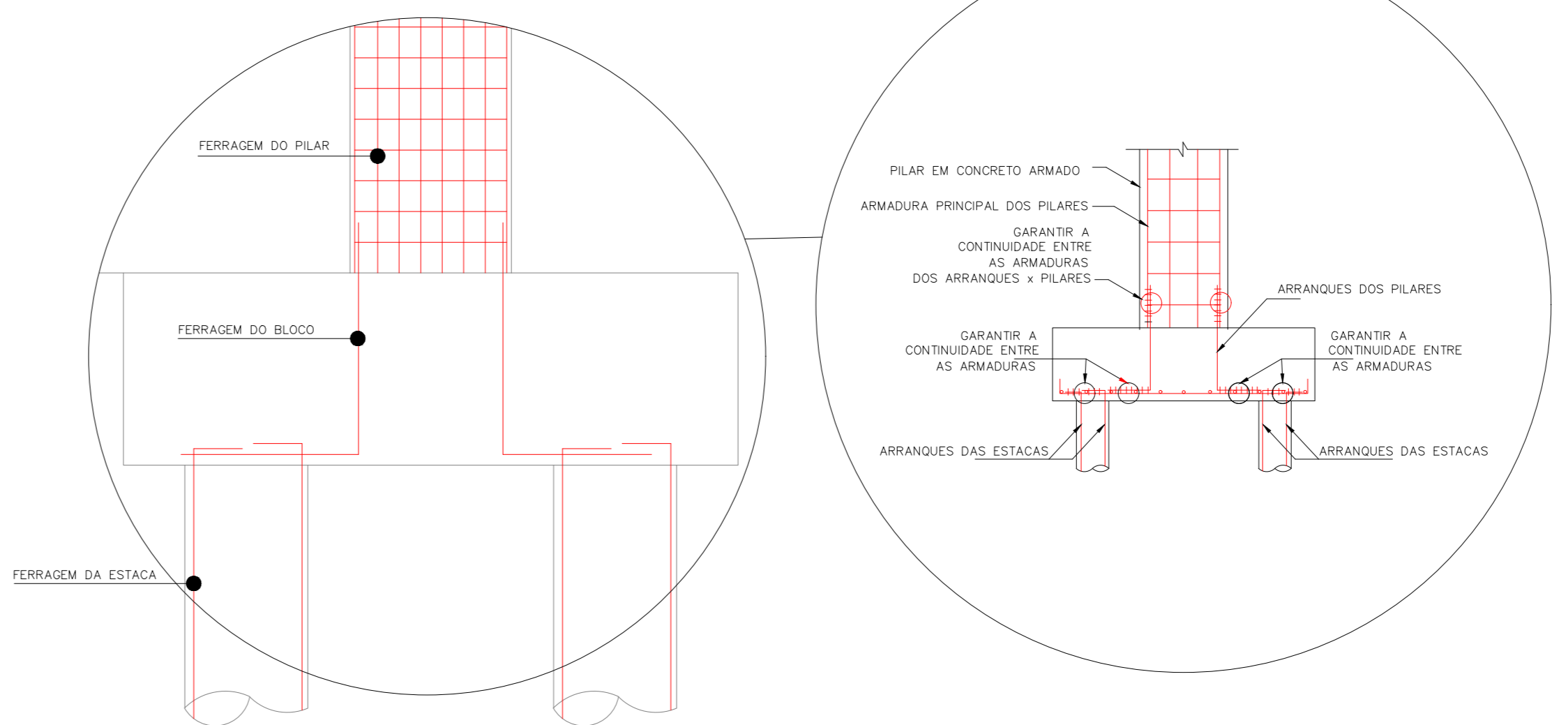
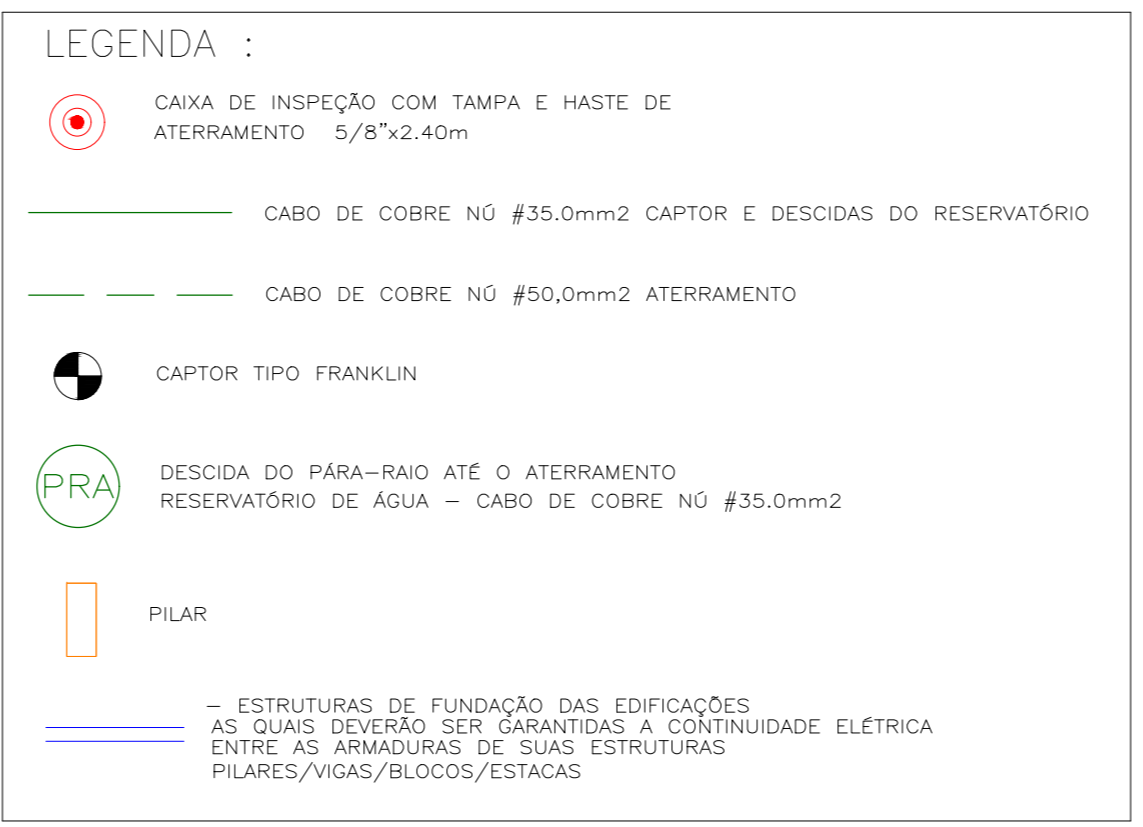


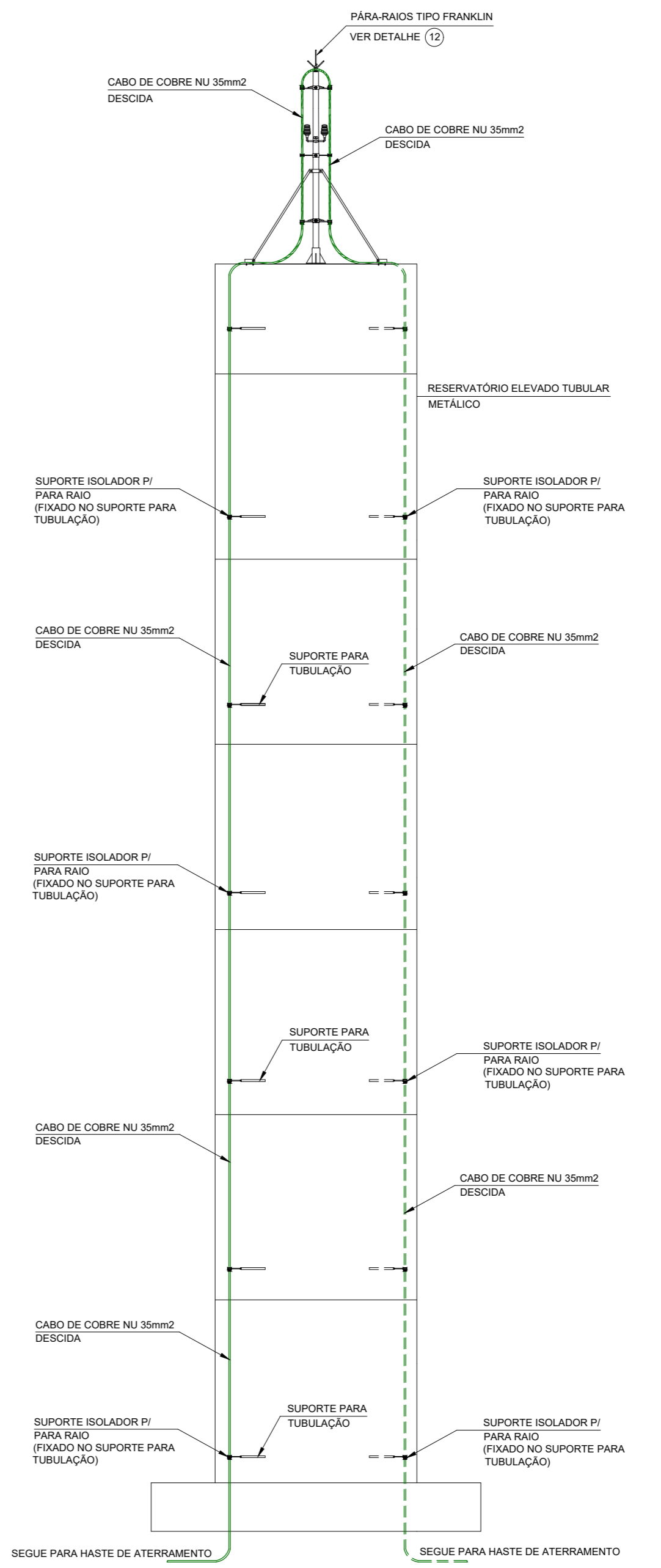
PLANTA DE COBERTURA SISTEMA DE CAPTAÇÃO NATURAL E INTERLIGAÇÃO COM AS FERRAGENS DOS PILARES ESCALA 1:100



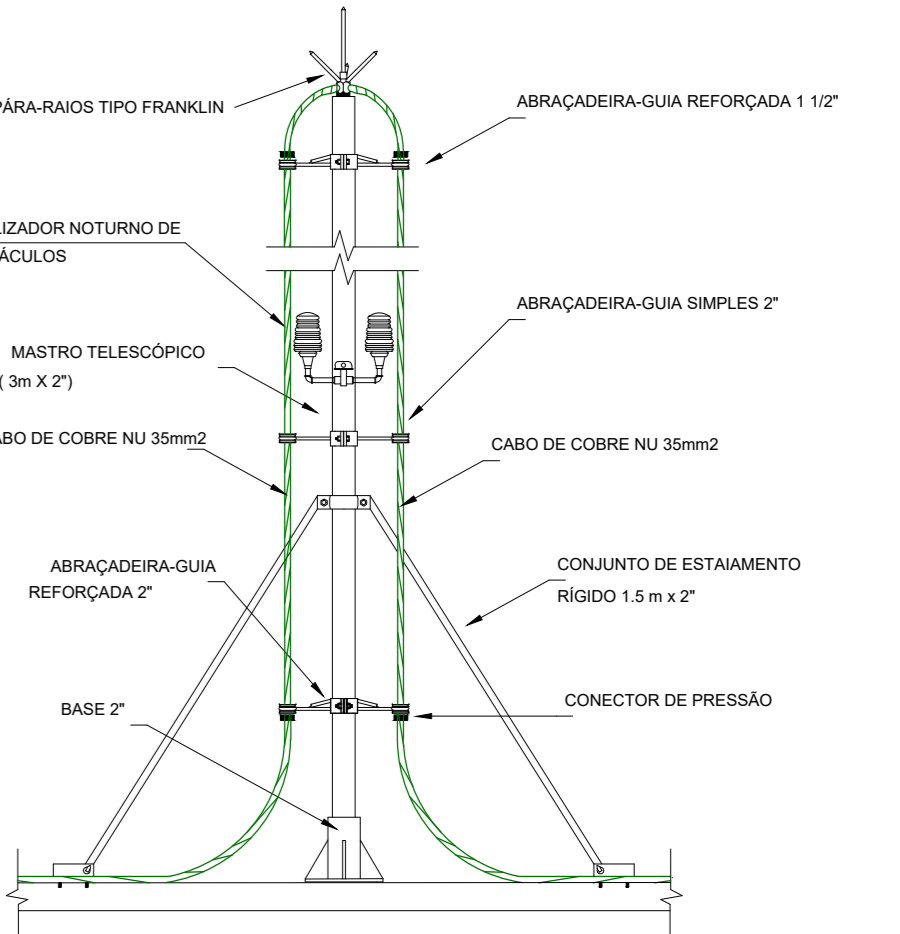
DETALHE 1 MODELO DE INTERLIGAÇÃO DA ESTRUTURA METÁLICA DA COBERTURA COM A FERRAGEM DOS PILARES SEM ESCALA



DETALHE 10 INTERLIGAÇÃO ENTRE AS FERRAGENS DO PILARES, BLOCOS E ESTACAS SEM ESCALA



DETALHE 11 (DESCIDAS DO SPDA RESERVATÓRIO DE ÁGUA) SEM ESCALA



DETALHE 12 CAPTOR TIPO FRANKLIN EM MASTRO DE 3m x 2" (RESERVATÓRIO DE ÁGUA) SEM ESCALA

NOTAS: SISTEMA DE PROTEÇÃO CONTRA DESCARGAS ATMOSFÉRICAS ESTRUTURAL

- PARA QUE ESTE SISTEMA SEJA EXECUTADO COM SUCESSO E COM O MENOR CUSTO POSSÍVEL, DEVERÁ SER INICIADO JUNTO COM A FUNDAÇÃO DA EDIFICAÇÃO SENDO IMPORTANTE O ACOMPANHAMENTO DE PESSOA RESPONSÁVEL PELA OBRA, PARA CONTROLE DAS TRANSCRIÇÕES DE 20 CM E A INTERLIGAÇÃO DAS FERRAGENS DAS ESTACAS + BLOCOS / BLOCOS + VIGAS / VIGAS + PILARES / PILARES + LAJES / PILARES + BLOCOS.
- A INSTALAÇÃO DAS ARMADURAS ENTRE AS ESTACAS / BLOCOS / VIGAS / PILARES / LAJES DEVERÁ SER EXECUTADA PELA CONSTRUTORA DURANTE A CONCRETAGEM DA ESTRUTURA.
- A CAPTAÇÃO SE DARA POR MEIO DE CABOS DE COBRE Nº #35mm² DISPOSTOS NAS PLATIBANDAS E COBERTURAS, CONECTADOS AOS PILARES.
- AS DESCIDAS E ATERRAMENTO DESTES SISTEMAS CONSISTEM NA GARANTIA DA CONTINUIDADE ELÉTRICA DAS FERRAGENS EXISTENTES NAS ESTRUTURAS, ESPECIALMENTE NAS PRESS. INDICADAS NESTE PROJETO, COM A INTERLIGAÇÃO DE TODAS AS ARMADURAS AS ARMADURAS (PILARES / VIGAS / BALDRAMES / LAJES / BLOCOS / ESTACAS) NO NÍVEL DO PISO, DESEJADA, COMPLEMENTARMENTE, SEM EXECUTADOS ALGUMAS LIGAÇÕES ADICIONAIS COM CABO DE COBRE Nº #35mm², CONFORME INDICADO.
- NO ENCONTRO DAS FERRAGENS DAS LAJES COM OS VERGALHÕES LONGITUDINAIS DOS PILARES, DEVERÁ SER FEITA UMA INTERLIGAÇÃO ATRAVÉS DE FERRO DE CONSTRUÇÃO Nº 5/8" (10mm) TRANSPASSADO EM 20CM NA VERTICAL E NA HORIZONTAL EM FORMATO DE "L" (VER DETALHE), SENDO INTERLIGADO AS FERRAGENS DO PILAR, UMA SIM, UMA NÃO, EM POSIÇÕES ALTERNADAS.
- OS PROCEDIMENTOS ACIMA SE REPETEM EM TODOS OS PILARES, VIGAS E EM TODAS AS LAJES, DE MODO QUE HAJA UMA CONTINUIDADE DE TODOS OS PILARES DESDE A FUNDAÇÃO ATÉ A COBERTURA METÁLICA.
- PARA CERTIFICAÇÃO DA CONTINUIDADE ELÉTRICA DA ESTRUTURA DA EDIFICAÇÃO, DEVERÁ SER REALIZADO TESTE DE CONTINUIDADE ELÉTRICA ATRAVÉS DE MICRO-OMÍMETRO, CONFORME ANEXO "C" DA NBR-5419/D1.
- O SISTEMA DEVERÁ TER UMA MANUTENÇÃO PREVENTIVA ANUAL E SEMPRE QUE ATINGIDO POR DESCARGAS ATMOSFÉRICAS, PARA VERIFICAR EVENTUAIS IRREGULARIDADES E GARANTIR A EFICÁCIA DO SPDA.
- DEVE SER REALIZADA A EQUILIBRAÇÃO DAS FUNDAÇÕES COM O SISTEMA DE ATERRAMENTO DAS INSTALAÇÕES ELÉTRICAS.
- DEVEM SER INSTALADAS CAIXAS DE DESCONEXÃO NOS PILARES, PRÓXIMOS AO PISO, PARA INSPEÇÕES E MEDIÇÕES.
- TODOS OS SISTEMAS DEVERÃO SER INTERLIGADOS A CAIXA DE EQUIPOTENCIALIZAÇÃO (ELÉTRICA, TELEFONIA, LÓGICA ETC)
- TODAS AS ESTRUTURAS METÁLICAS QUE FOREM INSTALADAS NA COBERTURA (ANTENAS, PLACAS SOLARES, PLACAS FOTOVOLTAICAS ETC) DEVERÃO SER INTERLIGADAS A MALHA DE CAPTAÇÃO (CABOS DE COBRE Nº#35mm²)

Responsável Técnico - Eng. Eduardo Prata - CREA 5081939774

Responsável Legal



CONTRATANTE PREFEITURA MUNICIPAL DE HORTOLÂNDIA			
LOCAL Av. Santana, 1990 - Jardim Golden Park - Hortolândia/SP			
CAPS I		CAPS II	
OBRA INSTITUCIONAL	TÍTULO SISTEMA DE PROTEÇÃO CONTRA DESCARGAS ATMOSFÉRICAS - SPDA	FOLHA	
Nº OBRA 03724-06	PLANTA DE COBERTURA CAPTAÇÃO NATURAL		P02 02
Nº ART 2620250357459	AUTOR DO PROJETO EDUARDO PRATA		
DESENHO EXATA ENGENHARIA	DATA 03/2025	ESCALA INDICADA	