

QUADRO DE ÁREAS ATUAL			
ÁREA DO TERRENO (M²)	1382,15	TAXA DE PERMEABILIDADE (%)	11%
ÁREA OCUPADA (M²)	699,86	TAXA DE OCUPAÇÃO (%)	51%
ÁREA CONSTRUÍDA (M²)	997,08	COEFICIENTE DE APROVEITAMENTO	0,72

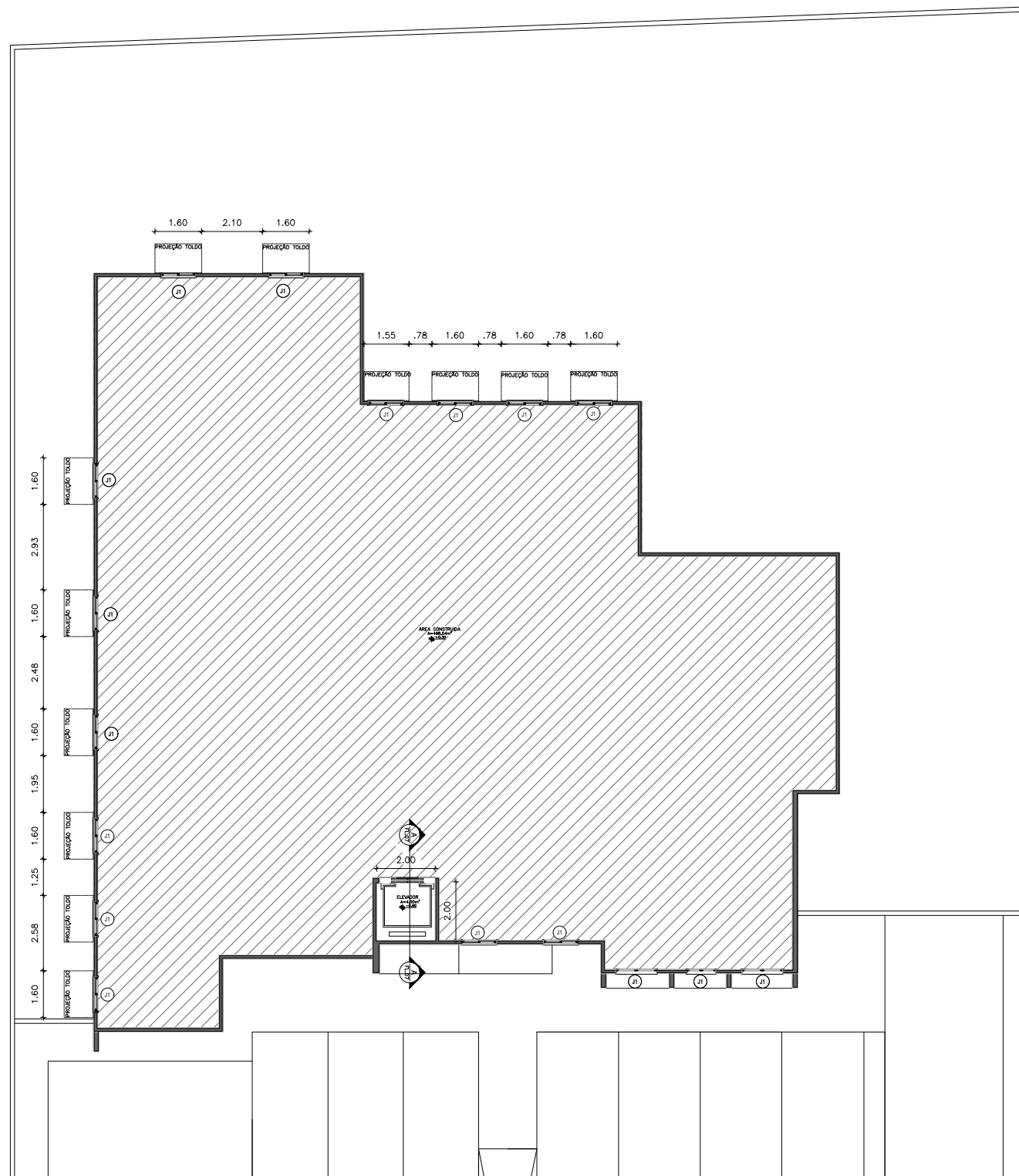
MAPA DE ESQUADRIAS						
LEGENDA DE PORTAS						
REF.	DIMENSÕES		ÁREA	QUANT.	ESPECIFICAÇÕES / TIPO	
	LARG.	ALT.				
P1	3,50	2,30	8,05	1	PORTÃO DE CORRER EM METALON NA COR BRANCA - INSTALAÇÃO	
P2	0,60	2,10	1,26	1	PORTA DE ABRIR EM ALUMÍNIO NA COR BRANCA (1 FOLHA) - INSTALAÇÃO	
P3	0,80	2,10	1,68	1	PORTA DE ABRIR EM ALUMÍNIO NA COR BRANCA (1 FOLHA) - EXISTENTE	
P4	2,00	2,10	4,20	1	PORTA DE ABRIR EM ALUMÍNIO NA COR BRANCA E VIDRO TEMPERADO (2 FOLHAS) - EXISTENTE	
LEGENDA DE JANELAS						
REF.	DIMENSÕES		PEIT.	ÁREA	QUANT.	ESPECIFICAÇÕES / TIPO
	LARG.	ALT.				
J1	1,20	0,50	1,80	0,60	26	JANELA DE CORRER EM VIDRO E ALUMÍNIO BRANCO E VIDRO (2 FOLHAS - EXISTENTE)
J2	0,60	0,60	1,80	0,36	1	JANELA BASCULANTE EM VIDRO E ALUMÍNIO BRANCO E VIDRO (1 FOLHA - EXISTENTE)
J3	2,00	1,20	1,00	2,40	1	JANELA DE CORRER EM VIDRO E ALUMÍNIO BRANCO E VIDRO (2 FOLHAS)

LEGENDA

— ALVENARIA CONSTRUÍDA

- - - ALVENARIA A CONSTRUIR

CLIENTE:	CÂMARA MUNICIPAL DE BEBERIBE	ESCALA:	INDICADA
ENDEREÇO:	RUA ANTONIO MARIO RIBEIRO, S/N, BEBERIBE-CE	PRANCHA:	01/07
TIPO:	PLANTA BAIXA TÉRREO		



PLANTA BAIXA SUPERIOR
ESC. 1:175

QUADRO DE ÁREAS ATUAL			
ÁREA DO TERRENO (M²)	1382,15	TAXA DE PERMEABILIDADE (%)	11%
ÁREA OCUPADA (M²)	699,86	TAXA DE OCUPAÇÃO (%)	51%
ÁREA CONSTRUÍDA (M²)	997,08	COEFICIENTE DE APROVEITAMENTO	0,72

MAPA DE ESQUADRIAS

LEGENDA DE PORTAS					
REF.	DIMENSÕES		ÁREA	QUANT.	ESPECIFICAÇÕES / TIPO
	LARG.	ALT.			
P1	3,50	2,30	8,05	1	PORTÃO DE CORRER EM METALON NA COR BRANCA - INSTALAÇÃO
P2	0,60	2,10	1,26	1	PORTA DE ABRIR EM ALUMÍNIO NA COR BRANCA (1 FOLHA) - INSTALAÇÃO
P3	0,80	2,10	1,68	1	PORTA DE ABRIR EM ALUMÍNIO NA COR BRANCA (1 FOLHA) - EXISTENTE
P4	2,00	2,10	4,20	1	PORTA DE ABRIR EM ALUMÍNIO NA COR BRANCA E VIDRO TEMPERADO (2 FOLHAS) - EXISTENTE

LEGENDA DE JANELAS						
REF.	DIMENSÕES		PEIT.	ÁREA	QUANT.	ESPECIFICAÇÕES / TIPO
	LARG.	ALT.				
J1	1,20	0,50	1,80	0,60	26	JANELA DE CORRER EM VIDRO E ALUMÍNIO BRANCO E VIDRO (2 FOLHAS - EXISTENTE)
J2	0,60	0,60	1,80	0,36	1	JANELA BASCULANTE EM VIDRO E ALUMÍNIO BRANCO E VIDRO (1 FOLHA - EXISTENTE)
J3	2,00	1,20	1,00	2,40	1	JANELA DE CORRER EM VIDRO E ALUMÍNIO BRANCO E VIDRO (2 FOLHAS)

LEGENDA

- ALVENARIA CONSTRUÍDA
- ALVENARIA A CONSTRUIR

CLIENTE:	CÂMARA MUNICIPAL DE BEBERIBE	ESCALA:	INDICADA
ENDEREÇO:	RUA ANTONIO MARIO RIBEIRO, S/N, BEBERIBE-CE	PRANCHA:	02/07
TIPO:	PLANTA BAIXA SUPERIOR		



LOTEAMENTO PLANALTO DO BEBERIBE, RUA MARIO CALADO, S/N, BEBERIBE-CE

PLANTA SITUAÇÃO / COBERTA TERREO

LEGENDA DOS TOLDOS					
	COMP.	LARG.	QUANT.	ÁREA	AMBIENTE
T1	1.65	1.00	1.00	1.65	GABINETE 01
T2	1.60	1.00	1.00	1.60	GABINETE 02
T3	1.60	1.00	1.00	1.60	GABINETE 03
T4	1.60	1.00	1.00	1.60	GABINETE 04
T5	1.60	1.00	1.00	1.60	GABINETE 05
T6	1.60	1.00	1.00	1.60	GABINETE 06
T7	1.60	1.00	1.00	1.60	GABINETE 07
T8	1.60	1.00	1.00	1.60	GABINETE 08
T9	1.60	1.00	1.00	1.60	GABINETE 09
T10	1.60	1.00	1.00	1.60	ALMOXARIFADO
T11	6.40	1.00	1.00	6.40	LAVANDERIA
T12	1.83	1.00	1.00	1.83	GABINETE 11
T13	1.60	1.00	1.00	1.60	GABINETE 12
T14	1.60	1.00	1.00	1.60	GABINETE 13
T15	1.60	1.00	1.00	1.60	GABINETE 14
T16	1.80	1.00	1.00	1.80	ACESSO LATERAL PLENÁRIO
T17	2.30	1.00	2.00	4.60	PLENÁRIO
T18	1.60	1.00	1.00	1.60	CONTABILIDADE/LICITAÇÃO
T19	1.60	1.00	1.00	1.60	DIRETORIA LEGISLATIVA
T20	1.60	1.00	1.00	1.60	DIRETORIA FINANCEIRA
T21	1.60	1.00	1.00	1.60	SALA 01
T22	1.60	1.00	1.00	1.60	SALA 02
T23	1.60	1.00	1.00	1.60	SALA 03
T24	1.60	1.00	2.00	3.20	SALA DE REUNIÃO
T25	1.60	1.00	4.00	6.40	ARQUIVO

COORDENADAS UTM:
X = 595426.00
Y = 9537990.00

CLIENTE: CÂMARA MUNICIPAL DE BEBERIBE	ESCALA: INDICADA
ENDEREÇO: RUA ANTONIO MARIO RIBEIRO, S/N, BEBERIBE-CE	PRANCHA: 03/07
TIPO: COBERTA TERRÉO	



LOTEAMENTO PLANALTO DO BEBERIBE, RUA MARIO CALADO, S/N, BEBERIBE-CE

PLANTA SITUAÇÃO / COBERTA SUPERIOR

LEGENDA DOS TOLDOS					
	COMP.	LARG.	QUANT.	ÁREA	AMBIENTE
T1	1.65	1.00	1.00	1.65	GABINETE 01
T2	1.60	1.00	1.00	1.60	GABINETE 02
T3	1.60	1.00	1.00	1.60	GABINETE 03
T4	1.60	1.00	1.00	1.60	GABINETE 04
T5	1.60	1.00	1.00	1.60	GABINETE 05
T6	1.60	1.00	1.00	1.60	GABINETE 06
T7	1.60	1.00	1.00	1.60	GABINETE 07
T8	1.60	1.00	1.00	1.60	GABINETE 08
T9	1.60	1.00	1.00	1.60	GABINETE 09
T10	1.60	1.00	1.00	1.60	ALMOXARIFADO
T11	6.40	1.00	1.00	6.40	LAVANDERIA
T12	1.83	1.00	1.00	1.83	GABINETE 11
T13	1.60	1.00	1.00	1.60	GABINETE 12
T14	1.60	1.00	1.00	1.60	GABINETE 13
T15	1.60	1.00	1.00	1.60	GABINETE 14
T16	1.80	1.00	1.00	1.80	ACESSO LATERAL PLENÁRIO
T17	2.30	1.00	2.00	4.60	PLENÁRIO
T18	1.60	1.00	1.00	1.60	CONTABILIDADE/LICITAÇÃO
T19	1.60	1.00	1.00	1.60	DIRETORIA LEGISLATIVA
T20	1.60	1.00	1.00	1.60	DIRETORIA FINANCEIRA
T21	1.60	1.00	1.00	1.60	SALA 01
T22	1.60	1.00	1.00	1.60	SALA 02
T23	1.60	1.00	1.00	1.60	SALA 03
T24	1.60	1.00	2.00	3.20	SALA DE REUNIÃO
T25	1.60	1.00	4.00	6.40	ARQUIVO

CLIENTE: CÂMARA MUNICIPAL DE BEBERIBE

ESCALA: INDICADA

ENDEREÇO: RUA ANTONIO MARIO RIBEIRO, S/N, BEBERIBE-CE

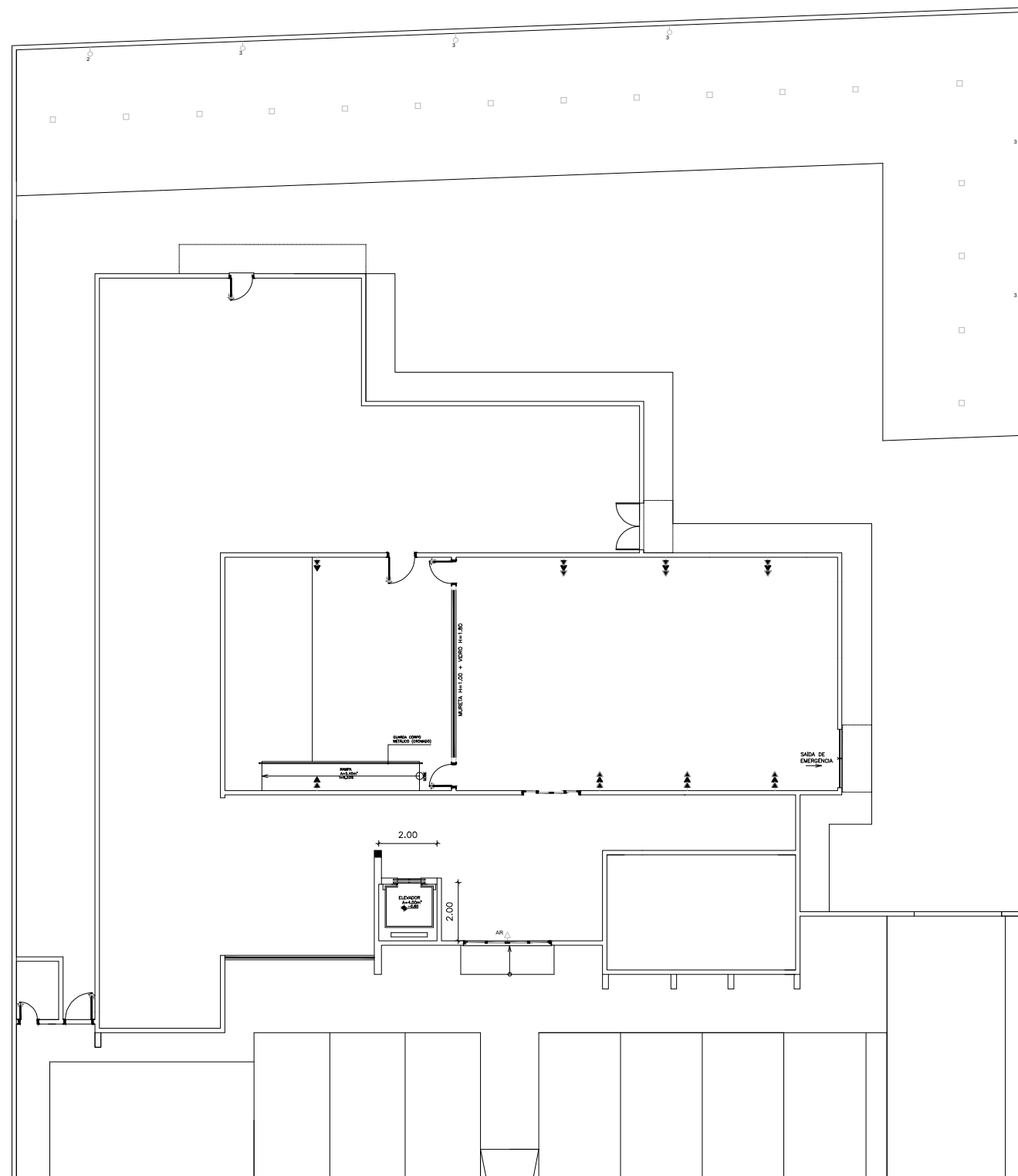
PRANCHA:

04/07

TIPO: COBERTA SUPERIOR

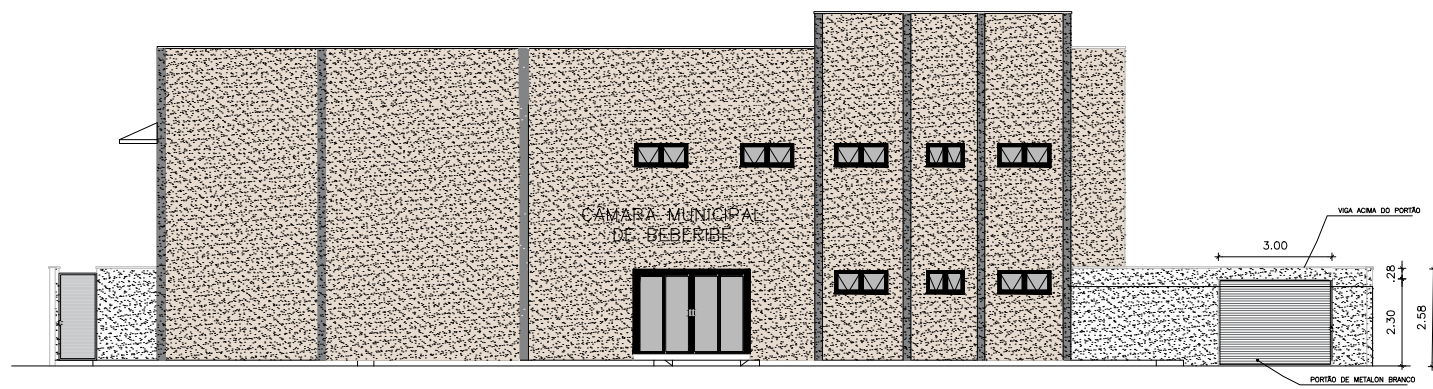
LEGENDA

- ELETRODUTO EM PVC RIGIDO PELO TETO OU PAREDE.
- ELETRODUTO EM PVC RIGIDO PELO PISO
- ELETRODUTO EM PVC RIGIDO PELO PISO P/ TELEFONE.
- FIOS: FASE, NEUTRO, RETORNO E TERRA.
- ⊠ POSTE DE CONCRETO
- 50 CAIXA DE PASSAGEM DE ALVENARIA COM TAMPA DE CONCRETO (50X50X50) cm
- 30 CAIXA DE PASSAGEM DE ALVENARIA COM TAMPA DE CONCRETO (30X30X30) cm
- ⊠ TOMADA DUPLA NO PISO
- CH TOMADA P/ CHUVEIRO h= 2.00m
- AR TOMADA P/AR CONDICIONADO h= 1.60m
- TOMADA P/VENTILADOR NA PAREDE
- ▶▶ TOMADA DUPLA h= 0.50m
- ▶▶▶ TOMADA TRIPLA h= 0.50m
- ▶C TOMADA P/ COMPUTADOR h= 0.50m
- ▶ TOMADA SIMPLES h= 0.50m
- ▽ TOMADA SIMPLES h= 0.90m
- ▽▽ TOMADA DUPLA h= 0.90m
- △ TOMADA P/ TELEFONE h= 0.90m
- ▲ TOMADA ANTENA h= 0.90m
- TOMADA ANTENA h= 0.50m
- T TOMADA P/ INTERFONE h= 1.45m
- ⊠ LUMINARIA RETANGULAR COM 1 LÂMPADA DE LED 140W INSTALADA NA COBERTA DAS BOMBAS.REF. HDA 0514057D12x120 FAB. HDA INDUSTRIA
- 20 CAIXA DE PASSAGEM DE ALVENARIA COM TAMPA DE CONCRETO (30X30X30) cm
- CE CAIXA DE PASSAGEM DE CABOS ELÉTRICA SELADA
- QD, QUADRO DE DISTRIBUIÇÃO DE LUZ E FORÇA EMBUTIDO A 1,20m DA PARTE INFERIOR AO PISO ACABADO
- TUBULAÇÃO QUE SOBE PELA PAREDE
- TUBULAÇÃO QUE DESCE PELA PAREDE
- ⊙ HASTE DE TERRA COPERWELD 3/4" x 3.00 m
- 2 x 40 w LUMINÁRIA P/ 2 FLUORESCENTES DE 40W
- PUNTO DE LUZ NA PAREDE h= 2.00 m
- PUNTO DE LUZ NO TETO
- INTERRUPTOR SIMPLES E TOMADA SIMPLES
- INTERRUPTOR SIMPLES
- TOMADA P/ TELEFONE h= 0.50m
- 2 INTERRUPTOR DUPLO
- 3 INTERRUPTOR TRIPLO
- W INTERRUPTOR TREE WAY
- 2W INTERRUPTOR SIMPLES E INT. TREE WAY
- PUNTO DE LUZ NO PISO
- PUNTO DE LUZ NA PAREDE h= 2.50 m
- ⊠ PREVISÃO PARA AR CONDICIONADO

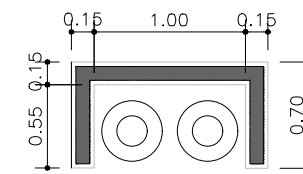


PLANTA DE ILUMINAÇÃO TERREÇO

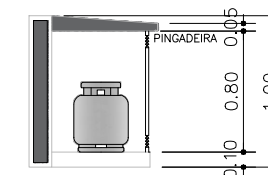
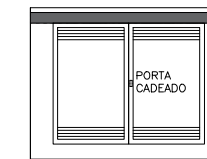
CLIENTE:	CÂMARA MUNICIPAL DE BEBERIBE	ESCALA:	INDICADA
ENDEREÇO:	RUA ANTONIO MARIO RIBEIRO, S/N, BEBERIBE-CE	PRANCHA:	05/07
TIPO:	PROJETO ELÉTRICO		



FACHADA 1
ESC. 1:75

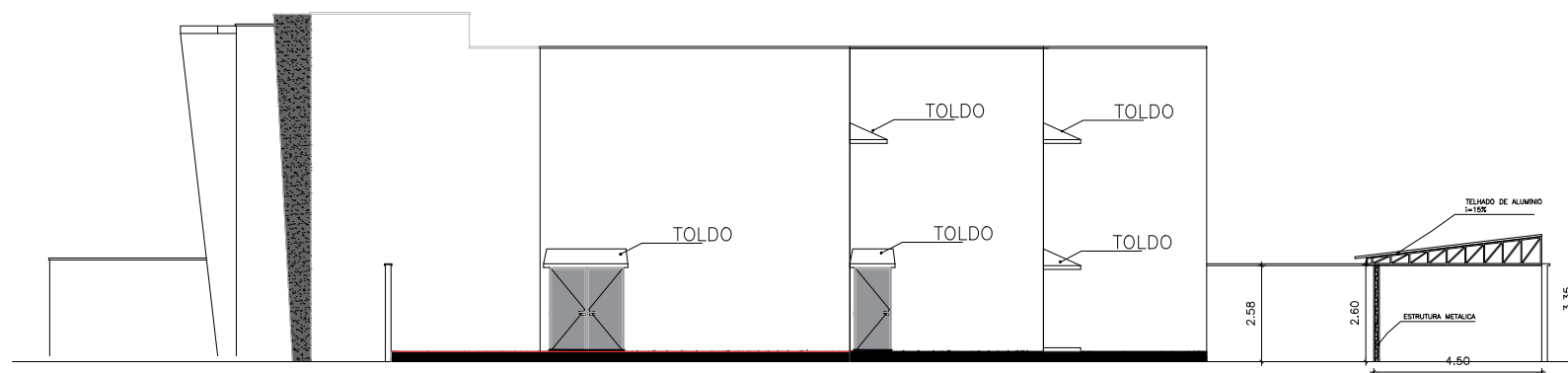


BUTIJÃO DE GLP 13 KG



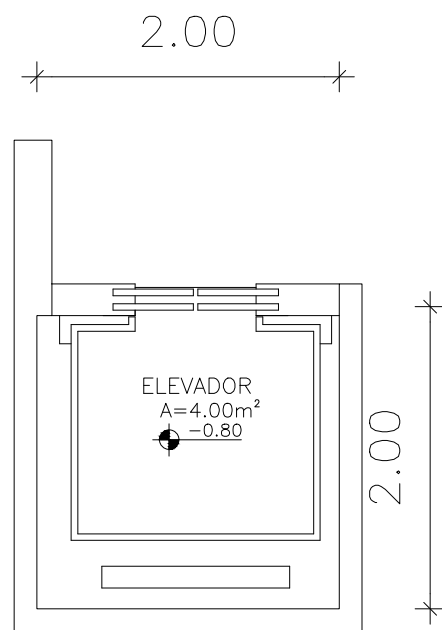
DETALHE CASA DE GÁS

ESC. 1:120

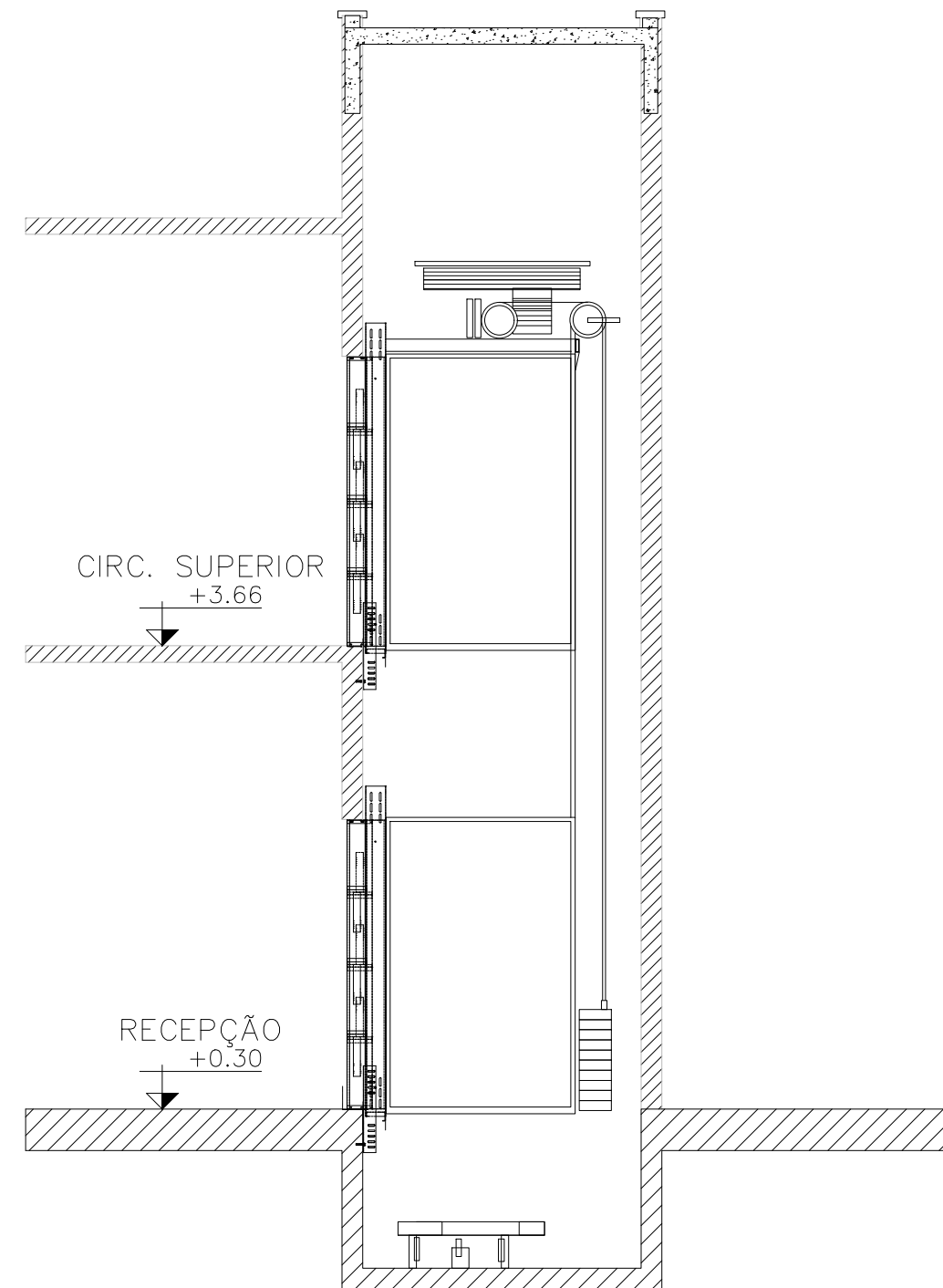


FACHADA 2
ESC. 1:75

CLIENTE:	CÂMARA MUNICIPAL DE BEBERIBE	ESCALA:	INDICADA
ENDEREÇO:	RUA ANTONIO MARIO RIBEIRO, S/N, BEBERIBE-CE	PRANCHA:	06/07
TIPO:	CORTES E FACHADA		



PLANTA BAIXA ELEVADOR
ESC. 1:120



CORTE A – CORTE LATERAL ELEVADOR
ESC. 1:120

CLIENTE:	CÂMARA MUNICIPAL DE BEBERIBE	ESCALA:	INDICADA
ENDEREÇO:	RUA ANTONIO MARIO RIBEIRO, S/N, BEBERIBE-CE	PRANCHA:	07/07
TIPO:	CORTES		