



PREFEITURA MUNICIPAL DE PLANALTINA DO PARANÁ

Praça Giácomo Madalozzo, 234 – Centro

Fone/Fax (44) 3435-1221/3435-1222

PODER EXECUTIVO

PLANALTINA DO PARANÁ – ESTADO DO PARANÁ

E-mail: prefeitura@planaltinadoparana.pr.gov.br

MEMORIAL DESCRITIVO

Este memorial tem como objetivo orientar, de forma técnica e sistematizada, a execução de 459,19 m² de forro de gesso acartonado no PAÇO MUNICIPAL de Planaltina do Paraná/PR, abrangendo a estruturação metálica, fechamento com placas e pintura.

A instalação do forro de gesso acartonado (drywall) será realizada conforme as diretrizes da ABNT NBR 15758-3:2009 – Sistemas Construtivos em Chapas de Gesso para Drywall – Requisitos para Sistemas de Forros e seguindo as recomendações dos fabricantes Knauf, Placo e Gypsum.

1. PREPARAÇÃO DA INFRAESTRUTURA

Antes da instalação do forro, toda a infraestrutura elétrica deverá estar concluída, com eletrodutos, pontos de iluminação e caixas de passagem devidamente posicionados e testados. Os cabos deverão estar protegidos e organizados acima da laje, para não interferir na fixação da estrutura metálica do forro.

2. FIXAÇÃO E ESTRUTURA

A estrutura será composta pelos seguintes elementos:

- Cantoneiras perimetrais (guia U): fixadas nas paredes para apoio das bordas das placas;
- Perfis principais (guia F-530 ou similar): sustentação da malha do forro;
- Perfis secundários (F-530 ou montantes): transversais aos principais, formando a grelha de suporte;
- Pendural rígido com regulador de nível: fixado à laje com bucha e parafuso tipo “parabolt”;
- Tirantes (arame galvanizado ou barra roscada): utilizados para suspender os perfis principais.



PREFEITURA MUNICIPAL DE PLANALTINA DO PARANÁ

Praça Giacomino Madalozzo, 234 – Centro

Fone/Fax (44) 3435-1221/3435-1222

PODER EXECUTIVO

PLANALTINA DO PARANÁ – ESTADO DO PARANÁ

E-mail: prefeitura@planaltinadoparana.pr.gov.br

3. FIXAÇÃO DOS ELEMENTOS

- As cantoneiras devem ser fixadas nas paredes com espaçamento máximo de 600 mm entre os parafusos;
- Os pendurais devem ser fixados à laje a cada 1,20 m no máximo, e sempre a 10 cm das extremidades dos perfis principais;
- Os perfis principais devem ser montados paralelos entre si, com espaçamento máximo de 1,20 m, interligados pelos perfis secundários, com espaçamento de 400 mm ou 600 mm entre eixos, conforme o tipo de placa.

4. PLACAS DE GESSO E FIXAÇÃO

- As placas utilizadas serão do tipo ST (standard, cor branca, e = 12,5 mm, 1200 x 1800 mm (l x c));
- A fixação será feita com parafusos específicos para drywall (25 mm), com espaçamento de até 200 mm entre os parafusos;
- As juntas entre as placas devem ser desencontradas, e nunca coincidir com as uniões dos perfis metálicos.

5. ACABAMENTO E TRATAMENTO

- Após a instalação das placas, será feito o tratamento de juntas com massa para drywall e fita microperfurada, em duas a três demãos;
- O lixamento será feito com lixa fina e o forro receberá fundo selante acrílico e posterior pintura.



PREFEITURA MUNICIPAL DE PLANALTINA DO PARANÁ

Praça Giácomo Madalozzo, 234 – Centro

Fone/Fax (44) 3435-1221/3435-1222

PODER EXECUTIVO

PLANALTINA DO PARANÁ – ESTADO DO PARANÁ

E-mail: prefeitura@planaltinadoparana.pr.gov.br

LEVANTAMENTO DE MATERIAIS – FORRO DE GESSO ACARTONADO – 365 m²

1. Chapas de Gesso

Consumo médio: 1 m² de chapa por 1 m² de forro + perdas (10%).

Quantidade: 365 m² × 1,10 = 402 m²

Chapas padrão 12,5 mm (1,20 × 2,40 m → 2,88 m²/unid)

Quantidade em peças: 402 ÷ 2,88 ≈ 140 chapas

2. Estrutura Metálica (Perfis Drywall)

Perfis U 47 (perimetral)

365 m² × 0,35 = 128 m

Peças de 3 m → 43 peças

3. Parafusos

Parafuso TN 25 mm (fixação da chapa no perfil)

Consumo: 22 a 28 un/m² → média 25 un/m²

365 × 25 = 9.125 unidades

→ Aproximar para 1 caixa de 10.000 un.

Parafuso LN 45mm (fixação de perfis)

Consumo: 3 un/m²

365 × 3 = 1.095 unidades

→ 1 caixa de 1.000–1.200 un.

Fixações no Concreto / Laje

Parafuso de aço zincado, tipo chumbador parabol, diametro 3/8", comprimento 75 mm

Consumo médio: 0,8 un/m²

365 × 0,8 = 292 unidades

4. Pendural / Tirante para Sustentação

Consumo médio: 1,00 unidade por m²

365 unidades

(Hastes + presilha regulável / pino com olhal)

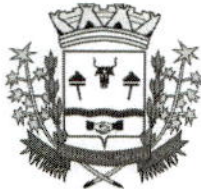
5. Fitas e Tratamento das Juntas

Fita telada ou fita de papel microperfurada

Consumo: 0,35 m/m²

365 × 0,35 = 128 m

Rolos de 150 m → 1 rolo



PREFEITURA MUNICIPAL DE PLANALTINA DO PARANÁ

Praça Giacomino Madalozzo, 234 – Centro

Fone/Fax (44) 3435-1221/3435-1222

PODER EXECUTIVO

PLANALTINA DO PARANÁ – ESTADO DO PARANÁ

E-mail: prefeitura@planaltinadoparana.pr.gov.br

Massa para tratamento de juntas (massa drywall)

Consumo: 0,50 a 0,60 kg/m²

→ Usar 0,55 kg/m²

365 × 0,55 = 200,75 kg

Baldes de 28 kg → 8 baldes

6. Materiais Adicionais/opcionais

Cordão de nível / laser

Lã de vidro ou lã de rocha (opcional para acústica) - Se for usar 50 mm: 365 m²

Cantoneira de dilatação

Selante acrílico para perímetros e encontros

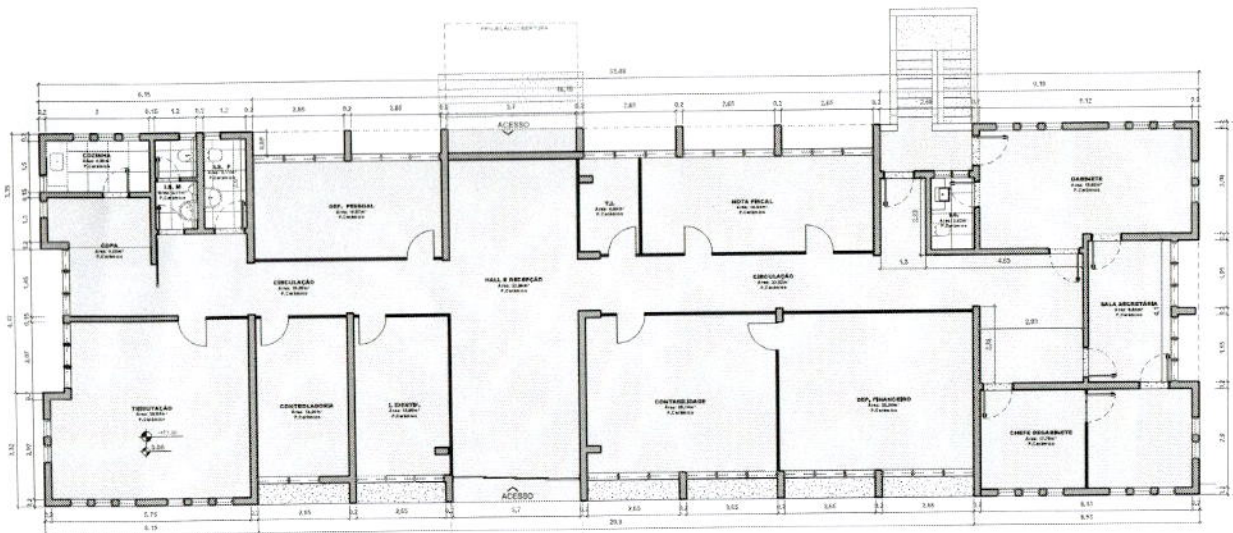
Lixas finas

Plástico de proteção / fita crepe

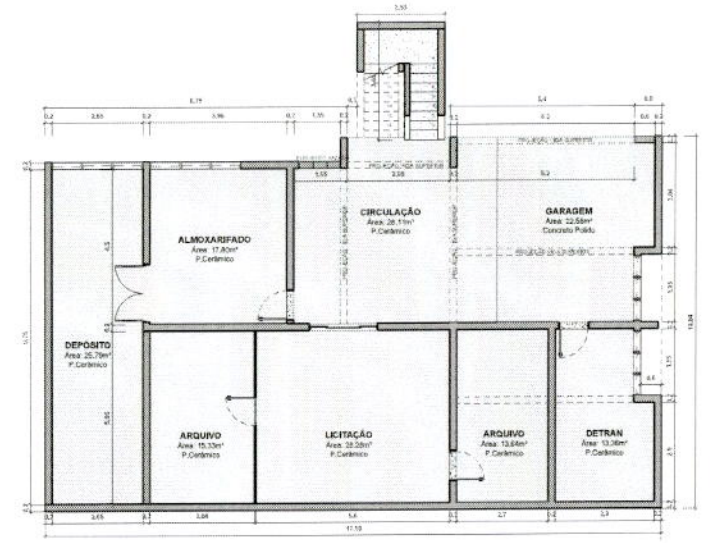
RESUMO DOS QUANTITATIVOS	
Material	Quantidade Estimada
Chapas de gesso 12,5 mm	140 unidades
Perfil U47	128 m (43 peças)
Perfil Tabica	350 metros
Pendural + Presilha	365 un
Parafuso TN 25 mm	10.000 un (1 caixa)
Parafuso LN	1.100 un
Fita para juntas	150 m (1 rolo)
Massa para juntas	8 baldes de 28 kg
Parafuso Fixação na laje	292 un
Selante acrílico	20 litros
Tinta	70 litros

Planaltina do Paraná, 20 de janeiro de 2026

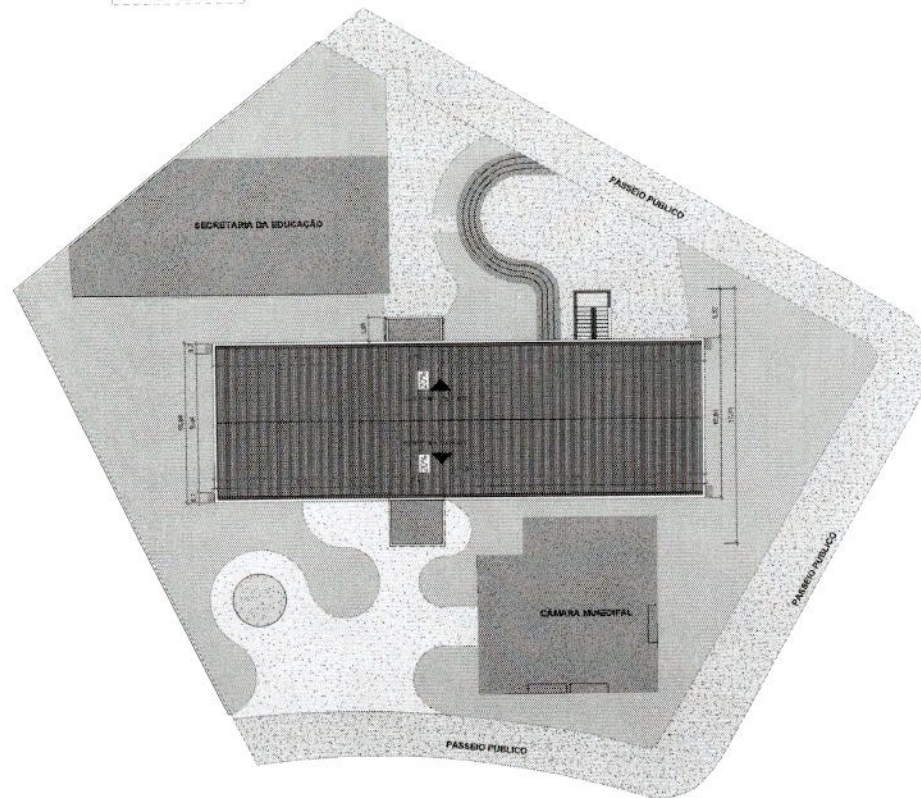

Matheus José Paranhos dos Santos
Secretario Municipal de Planejamento



TÉRREO EXISTENTE
ESCALA 1:75



SUBSOLO EXISTENTE
ESCALA 1:75



IMPLANTAÇÃO E COBERTURA
ESCALA 1:175

APOIO Arquitetura em Projetos
 Tel.: (44) 3638-4057 (44) 9973-5458 (44) 8401-4168
 End. Avenida Rio de Janeiro, nº 4998, Zona 02
 Cep. 87.501-570 - Umuarama-PR
 E-mail: apoioarquitectura@arquitetura.com.br
 Homepage: apoioarquitectura.com.br
 Resp. Tec. Elton Henrique - CAU A95934-0

QUADRO DE ÁREAS ESTATÍSTICAS

ÁREA PAÇO A AMPLIAR	82,00 m²
ÁREA PAÇO EXISTENTE A REFORMAR	568,82 m²
ÁREA TOTAL	648,82 m²

APROVAÇÕES	SITUAÇÃO

MUNICÍPIO DE PLANALINA DO PARANÁ
SECRETARIA DE ADMINISTRAÇÃO

GOVERNO DO ESTADO DO PARANÁ
PROJETO ARQUITETÔNICO

REFORMA, ADEQUAÇÃO E AMPLIAÇÃO DO PAÇO MUNICIPAL DE PLANALINA DO PARANÁ
 CIL. 06. 3911
 PRAÇA GIACOMO MADALOZZO, QUADRA 110, LOTES 10 E 11, Nº 236 - CENTRO
 PLANALINA DO PARANÁ - PR

PROJETO	1-11
PROJETA	ELTON HENRIQUE
PROJETA	ELTON HENRIQUE
PROJETA	ELTON HENRIQUE
PROJETA	ELTON HENRIQUE

MUNICÍPIO DE PLANALINA DO PARANÁ
 CNPJ Nº. 16.458.000/34