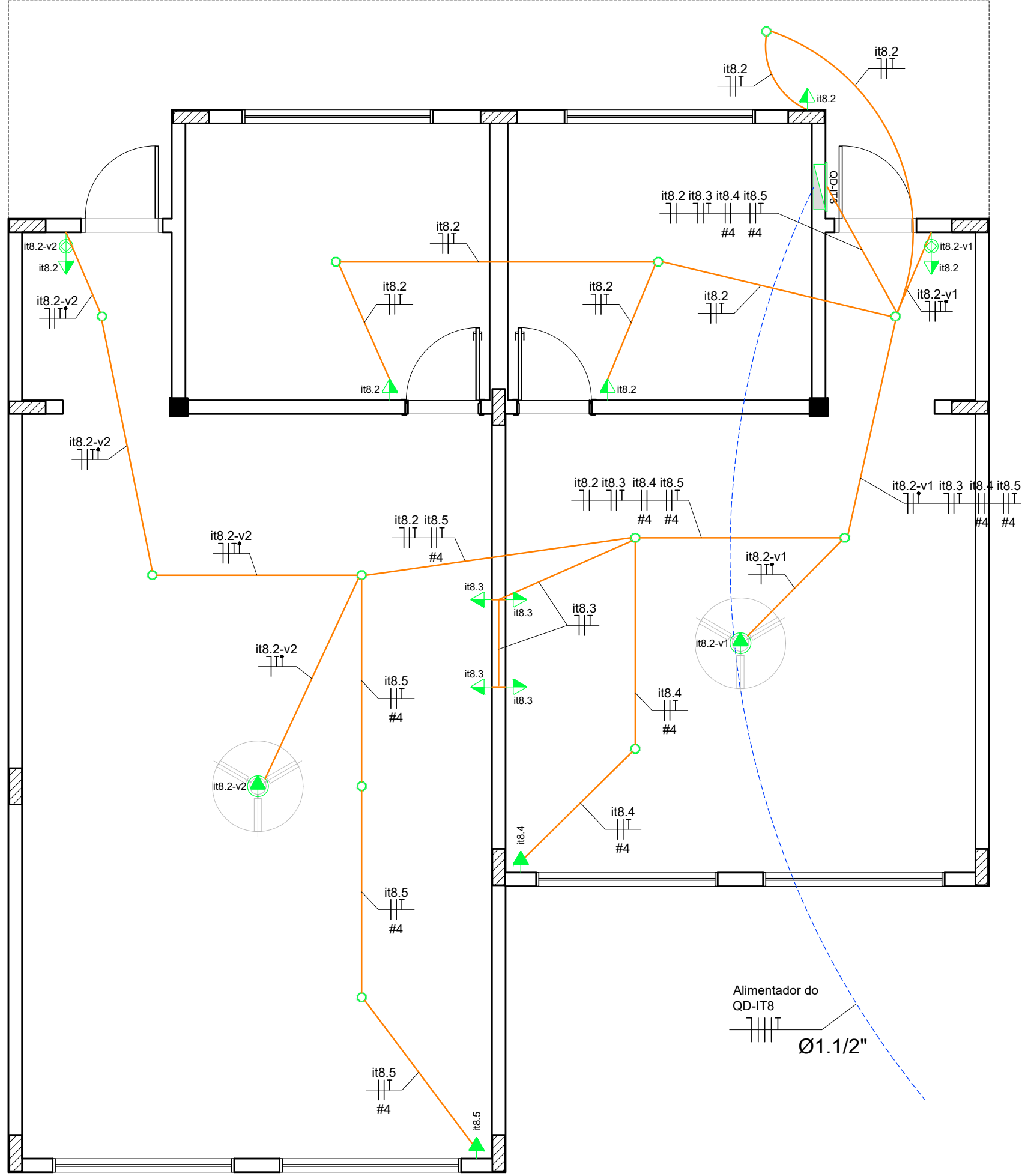


1 ILUMINAÇÃO  
ESCALA 1/50

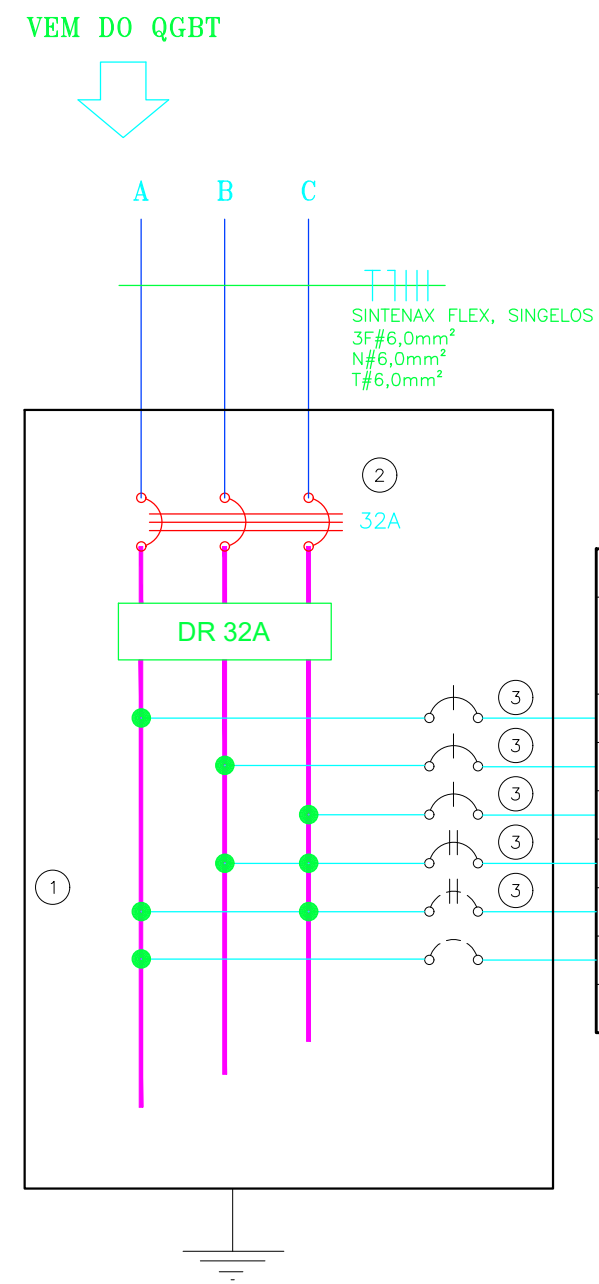


2 TOMADAS  
ESCALA 1/50

LEGENDA	
	LUMINÁRIA DE SOBREPOR COMPLETA COM 2 LÂMPADAS FLUORESCENTES TUBULARES DE 32W, REF. 3320-232 DA ITAIM OU EQUIVALENTE. REATOR DUPLO DE ALTA FREQUÊNCIA, ALTO FATOR DE POTÊNCIA E BAIXA TAXA DE DISTORÇÃO HARMÔNICA (FP>0,92 E TDH<10%).
	LUMINÁRIA TIPO PLAFON LED DE SOBREPOR COMPLETA - 12/13W
	NÚMERO DO CIRCUITO. POTÊNCIA DO APARELHO OU DA TOMADA. LETRA INDICATIVA DO COMANDO OU INTERRUPTOR.
	INTERRUPTOR DE 1 SEÇÃO, EMBUTIDO, h= 125 cm DO PISO ACABADO.
	INTERRUPTOR DE 2 SEÇÕES, EMBUTIDO, h= 125 cm DO PISO ACABADO.
	INTERRUPTOR DE 3 SEÇÕES, EMBUTIDO, h= 125 cm DO PISO ACABADO.
	COMANDO PARA VENTILADOR CONJUGADO COM INTERRUPTOR DE 1 SEÇÃO, EMBUTIDO, h= 125 cm DO PISO ACABADO.
	PONTO ELÉTRICO PARA VENTILADOR DE TETO. TOMADA UNIVERSAL, EMBUTIDA, 2P+T, BAIXA h=30cm DO PISO ACABADO, 220V. TOMADA UNIVERSAL, EMBUTIDA, 2P+T, MÉDIA, h=125cm DO PISO ACABADO, 220V. TOMADA ALTA, EMBUTIDA, 3P PARA EQUIPAMENTO DE AR CONDICIONADO (h=180cm DO PISO ACABADO) OU PONTO ELÉTRICO PARA CHUVEIRO (h=220cm DO PISO ACABADO), 220V.
	TOMADA PARA ILUMINAÇÃO DE EMERGÊNCIA, EMBUTIDA, 2P+T, ALTA, h=230cm DO PISO ACABADO, 220V.
	QUADRO DE DISTRIBUIÇÃO DE ENERGIA, h= 130cm DO PISO ACABADO.
	CAIXA DE PASSAGEM EM ALVENARIA 40x40cm, EMBUTIDA NO SOLO. CONDUTORES NEUTRO , FASE , RETORNO, PROTEÇÃO (TERRA) E COMANDO.
	ELETRODUTO DE PEAD/POLIETILENO DE ALTA DENSIDADE, CORRUGADO, ENTERRADO NO SOLO.
	ELETRODUTO METÁLICO FLEXÍVEL TIPO SEALTUBO, FIXADO NA ESTRUTURA DO TELHADO.
	RABICHO EM CABO MULTIPOLAR 3X1,5mm²
	ELETRODUTO DE PVC FLEXÍVEL CORRUGADO REFORÇADO EMBUTIDO NA PAREDE OU FIXADO SOBRE A LAJE
	DUTO APARENTE TIPO DUTOTEC

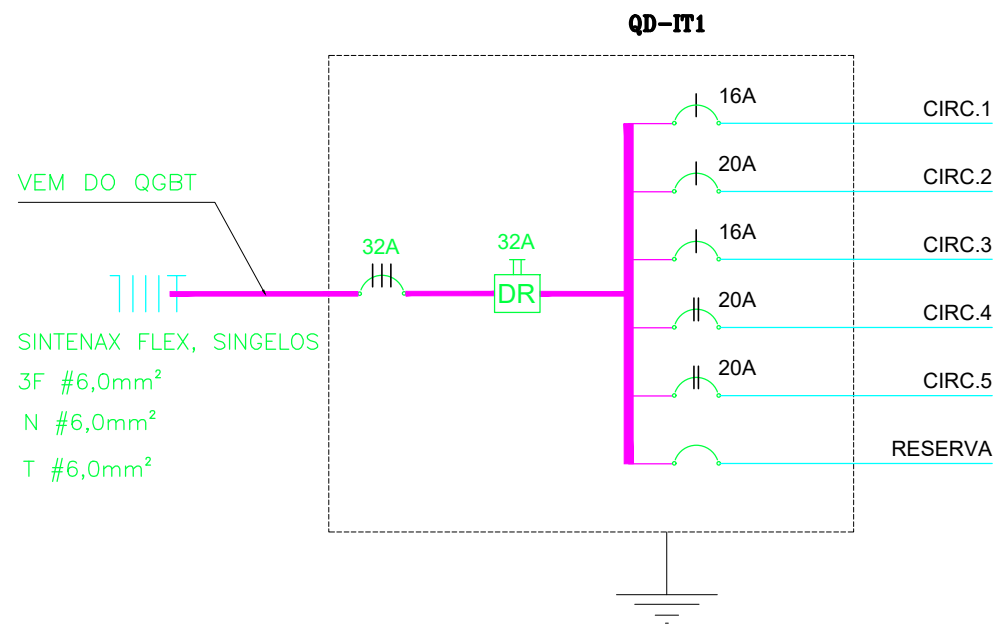
NOTAS	
1.	VERIFICAR O DIMENSIONAMENTO DOS CIRCUITOS NO QUADRO DE CARGAS;
2.	ELETRODUTOS NÃO COTADOS : Ø3/4". RÍGIDO, OU 25mm - FLEXÍVEL;
3.	SEÇÃO MÍNIMA DOS CONDUTORES : 2,5 mm²;
4.	AS INSTALAÇÕES SERÃO EMBUTIDAS;
5.	TOMADAS COM POTÊNCIAS NÃO COTADAS : 300 VA (W);
6.	AS TOMADAS UNIVERSAIS DE USO GERAL, 2P+T, 220 V, OU 3P, SERÃO NA COR PRETA;
7.	NORMAS DE CORES PARA CONDUTORES ELÉTRICOS: PRETO, BRANCO OU VERMELHO - FASES AZUL CLARO - NEUTRO VERDE OU VERDE/AMARELO - PROTEÇÃO (TERRA) CINZA OU AMARELO - RETORNO
8.	VERIFICAR MEDIDAS NA OBRA;
9.	COMPLEMENTAM ESTE PROJETO O MEMORIAL TÉCNICO, O CADERNO DE ESPECIFICAÇÕES E AS PLANILHAS DE QUANTITATIVOS.

LISTA DE MATERIAIS			
ITEM	DESCRIÇÃO	UNIDADE	QUANTIDADE
1	Eletroduto PEAD, corrugado, alta densidade, 1,1/2"	Metros	65,00
2	Eletroduto de Pvc Flexível Corrugado de 25mm	Metros	118,00
3	Fio flexível 2,5mm²	Metros	204,00
4	Fio flexível 4,0mm²	Metros	89,50
5	Fio flexível 6,0mm²	Metros	325,00
6	Disjuntor termomagnético Unipolar de 16A	Peça	2
7	Disjuntor termomagnético Unipolar de 20A	Peça	1
8	Disjuntor termomagnético Bipolar de 20A	Peça	2
9	Disjuntor termomagnético Tripolar de 32A	Peça	1
10	Dispositivo diferencial residual (DR) Tripolar de 32A	Peça	1
11	Tomada 2x4" - média	Peça	9
12	Tomada 2x4" - alta	Peça	6
13	Comando p/ ventilador conjugado com interruptor 1 seção	Peça	2
14	Interruptor simples de uma seção 2x4"	Peça	3
15	Interruptor simples de duas seções 2x4"	Peça	1
16	Interruptor simples de três seções 2x4"	Peça	1
17	Luminária tipo plafon LED 12W	Peça	2
18	Luminária de teto de 2x32W	Peça	14
19	Quadro de Distribuição de Embutir com 12 elementos	Peça	1



ESPECIFICAÇÃO DO QUADRO QD-IT1, COM DISJUNTORES	
1 - QUADRO DE EMBUTIR EM MATERIAL METÁLICO, PINTURA ELETROSTÁTICA EPOXI, COR BEGE; 24 MÓDULOS (2x12), REF. QDETG UX, 150A, COMPLETO, FABRICAÇÃO CEMAR OU EQUIVALENTE;	
2 - DISJUNTOR TRIPOLAR DA LINHA 5SX2, IN= 32A - CURVA C, SIEMENS, OU EQUIVALENTE.	
3 - DISJUNTORES MONOPOLARES/BIPOLARES DA LINHA 5SX1 - CURVA C, SIEMENS, OU EQUIVALENTE.	

QD-IT8: QUADRO DE DISTRIBUIÇÃO DE ILUMINAÇÃO E TOMADAS 1 - 220/110V																					
CIR CUI TOS	TOMADAS(W)					LÂMPADAS (W)		CARGAS (W)	FATOR POTÊNCIA	FATOR DEMANDA	DEMANDA (VA)	TENSÃO (V)	DISJUN- TOR (A)	FASE (mm²)	NEUTRO (mm²)	TERRA (mm²)	F A S E S (VA)			IDENTIFICAÇÃO	
	300	600	2000	3000	4400	5500	2X16	2X32									A	B	C	PLACA DE ACRÍLICO DIM. 60 x 60 mm	
1							02	14	960	0,92	1,00	883	110	16	2,5	2,5	2,5	883		ILUMINAÇÃO	
2	07								2100	0,90	0,70	1323	110	20	2,5	2,5	2,5		1323	TOMADAS DE USO GERAL	
3	04								1200	0,90	0,70	840	110	16	2,5	2,5	2,5			840	TOMADAS DE USO GERAL
4			01						2000	1,00	1,00	2000	110	20	4,0	4,0	4,0		1000	1000	AR CONDICIONADO 01
5			01						2000	1,00	1,00	2000	110	20	4,0	4,0	4,0	1000		1000	AR CONDICIONADO 02
6																				RESERVA	
GERAL	11	--	02	--	--	--	02	14	8260	--	--	7046	220	32	6,0	6,0	6,0			ALIMENTAÇÃO DO QUADRO	



		<b>PROJETO ELÉTRICO</b>		PRANCHA N°	<b>02</b>	
		PLANTA DE LOCAÇÃO, PLANTA DE FORMA, DETALHES DE VIGAS, PILARES E LAJES		N° DE FOLHAS	<b>02</b>	
TÍTULO DO PROJETO						
<b>AMPLIAÇÃO DE 02 SALAS E 02 BANHEIROS NO CENTRO MUNICIPAL DE EDUCAÇÃO INFANTIL - SÍTIO DO PICA PAU AMARELO</b>						
PROPRIETÁRIO			PREFEITURA MUNICIPAL DE FLÓRIDA/PR		CPF/CNPJ	75.772.400/0001-14
ENDEREÇO						
<b>RUA JOSÉ CESNIK, ESQUINA COM RUA AGUSTINHO MOREIRA</b>						
BAIRRO			MUNICÍPIO			
<b>CENTRO</b>			<b>FLÓRIDA/PR</b>			
ZONEAMENTO	QUADRA	LOTE	COMPLEMENTO			
<b>ZI</b>	<b>A-25-2</b>	<b>A-25-2</b>				
PROPRIETÁRIO		RESPONSÁVEL TÉCNICO PELA EXECUÇÃO		RESPONSÁVEL TÉCNICO PELO PROJETO		
PREFEITURA MUNICIPAL DE FLÓRIDA CNPJ: 75.772.400/0001-14				GUSTAVO HENRIQUE BERALDI MARALDI ENGENHEIRO CIVIL - CREA-PR 1791880		