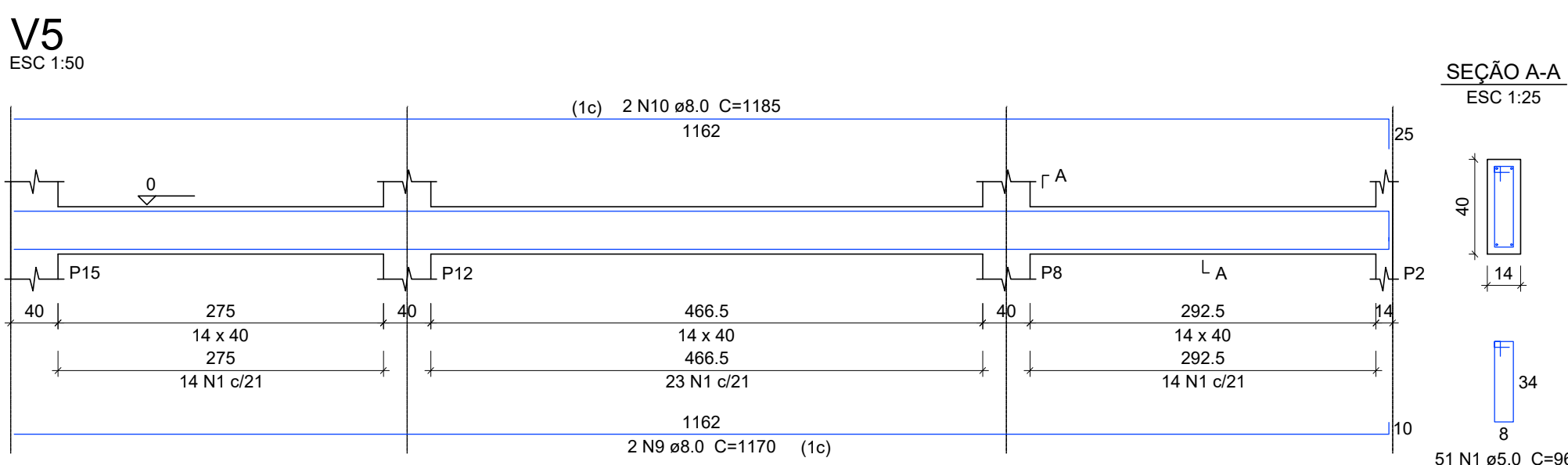
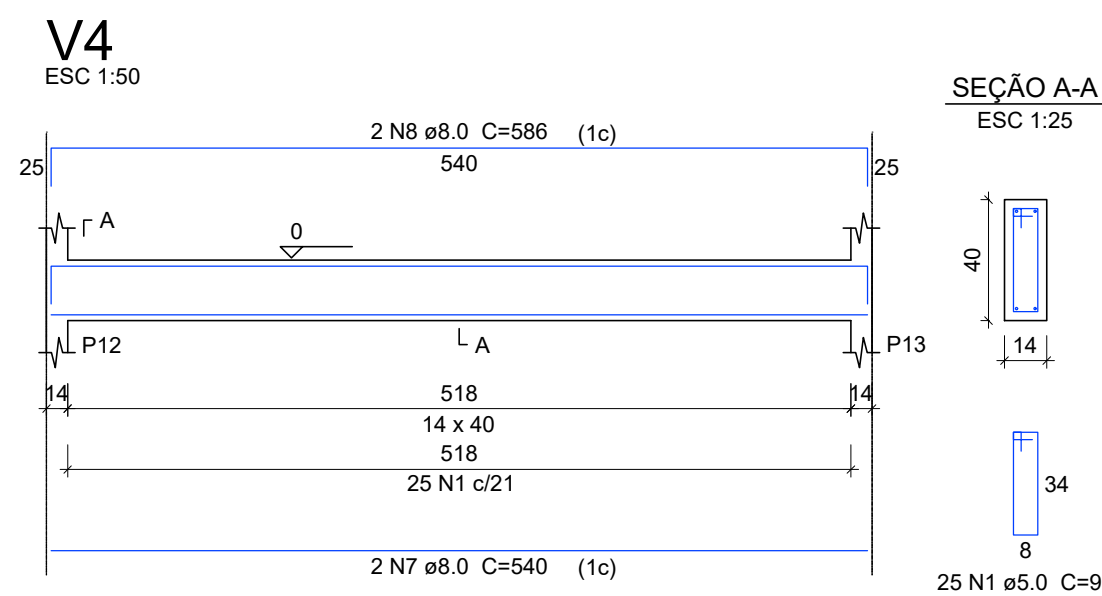
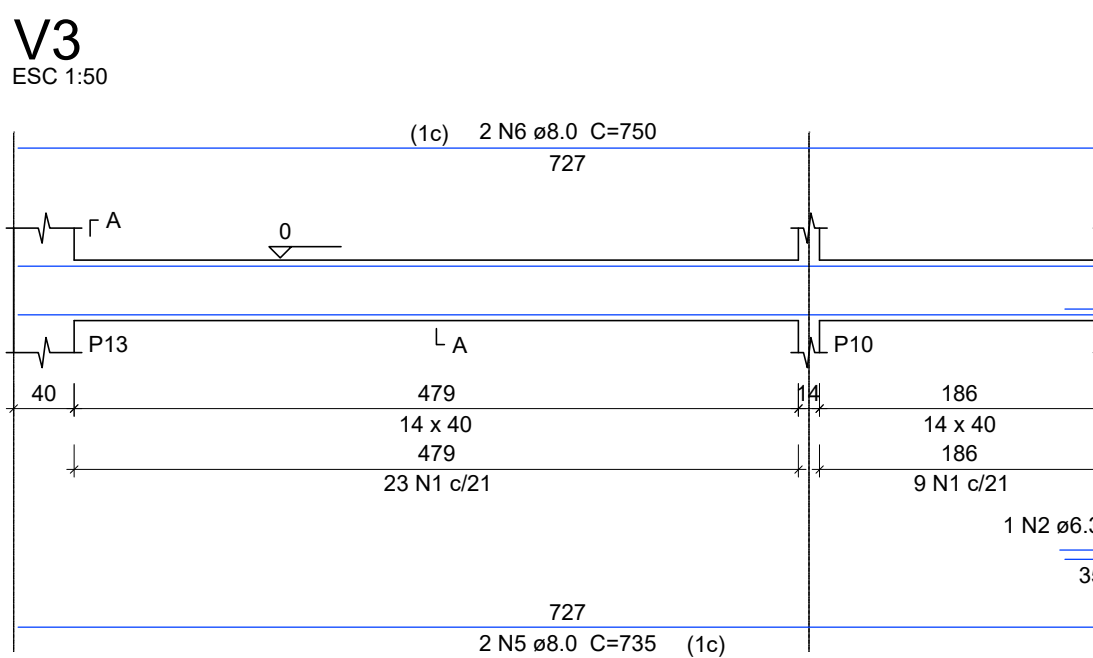
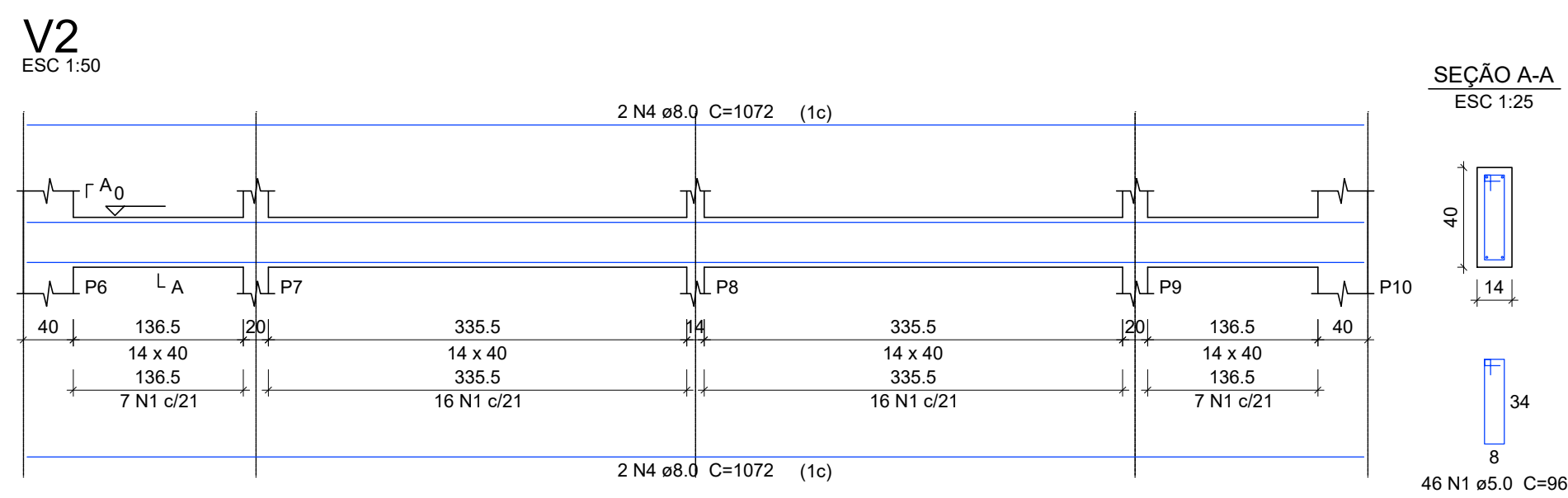
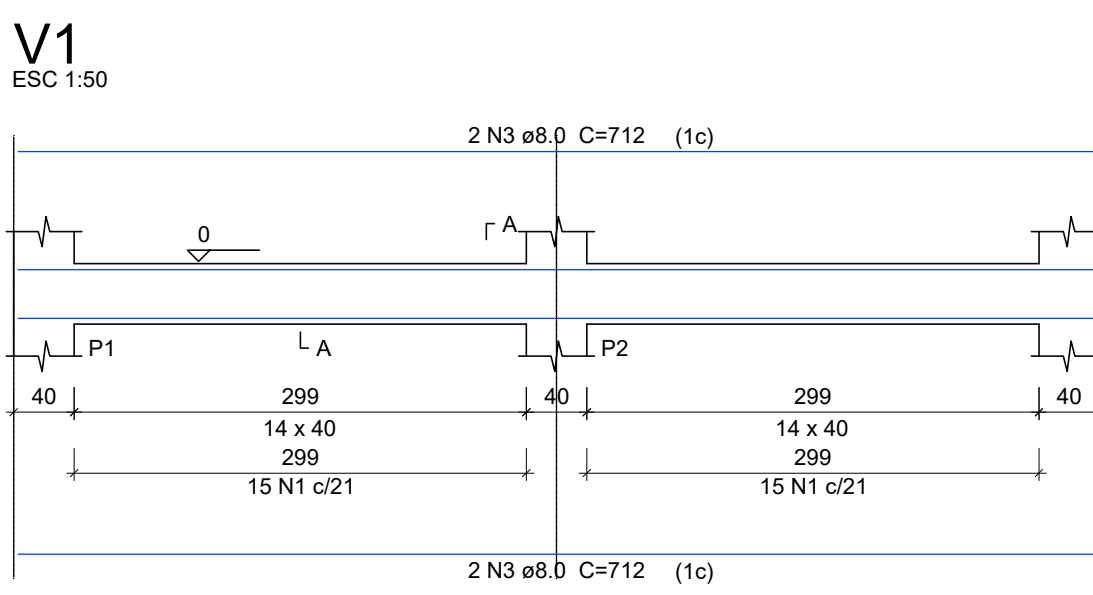


Vigas			
Nome	Seção (cm)	Elevação (cm)	Nível (cm)
V1	14x40	0	0
V2	14x40	0	0
V3	14x40	0	0
V4	14x40	0	0
V5	14x40	0	0
V6	14x40	0	0
V7	14x40	0	0
V8	14x40	0	0
V9	14x40	0	0
V10	14x40	0	0
V11	14x40	0	0

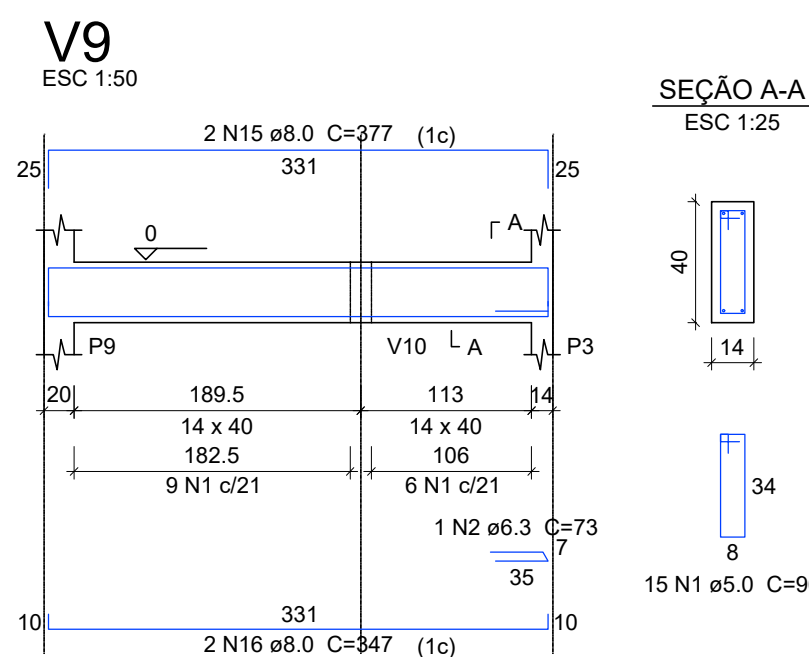
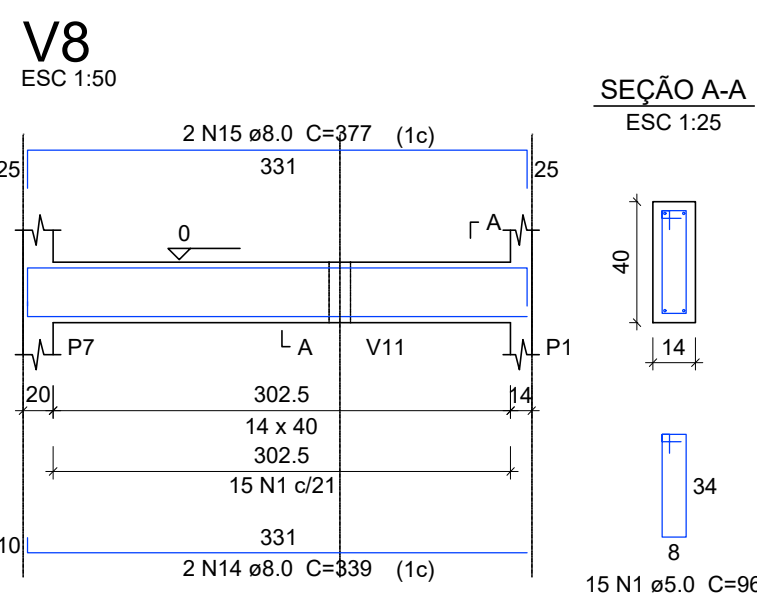
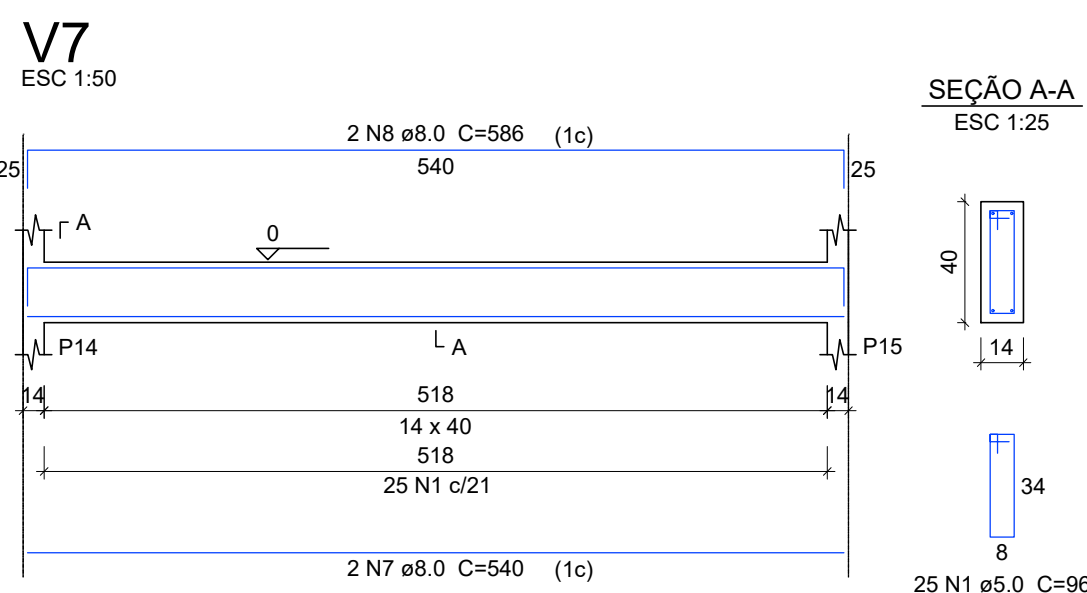
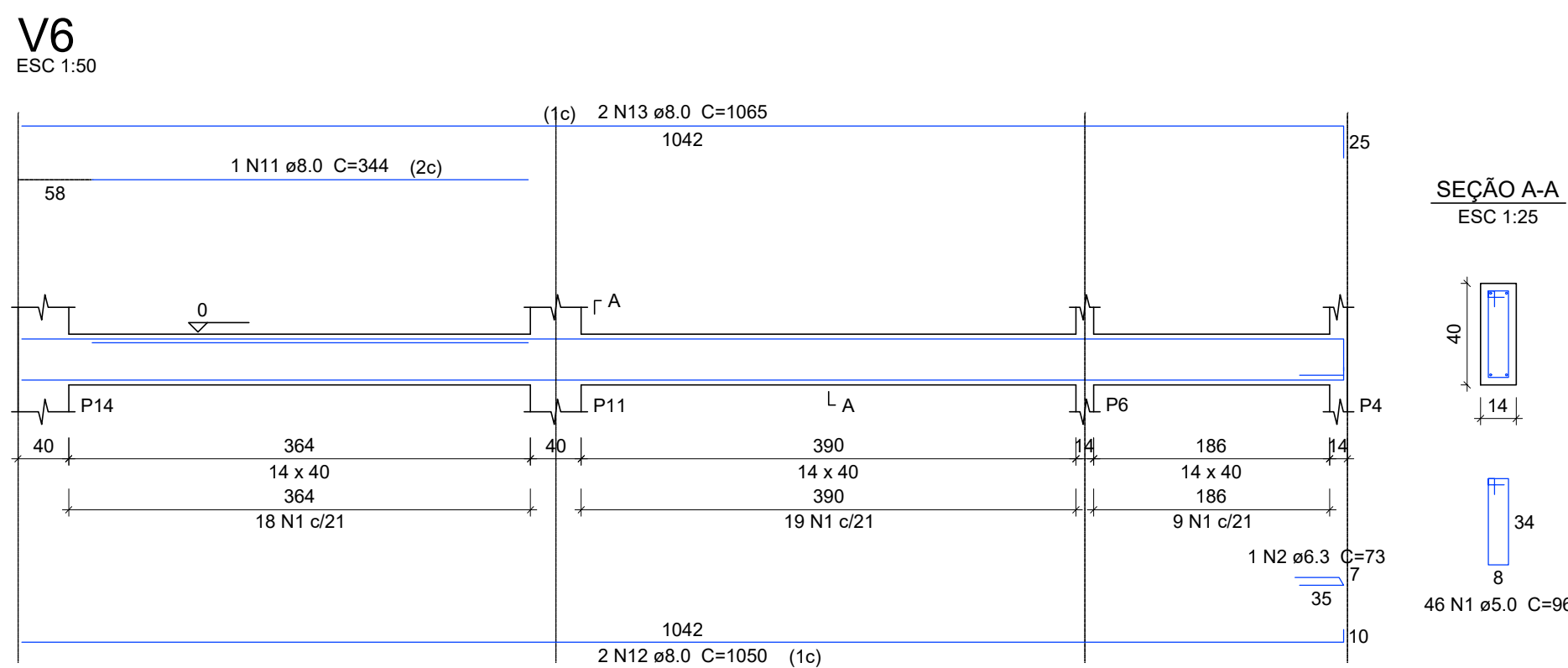
Características dos materiais	
fck	Ecs
(kgf/cm²)	(kgf/cm²)
250	238000

Pilares			
Nome	Seção (cm)	Elevação (cm)	Nível (cm)
P1	14 x 40	0	0
P2	14 x 40	0	0
P3	14 x 40	0	0
P4	14 x 40	0	0
P5	14 x 40	0	0
P6	14 x 40	0	0
P7	20 x 20	0	0
P8	14 x 40	0	0
P9	20 x 20	0	0
P10	14 x 40	0	0
P11	14 x 40	0	0
P12	14 x 40	0	0
P13	14 x 40	0	0
P14	14 x 40	0	0
P15	14 x 40	0	0

Legenda dos Pilares	
	Pilar que morre
	Pilar que passa
	Pilar que nasce
	Pilar com mudança de seção

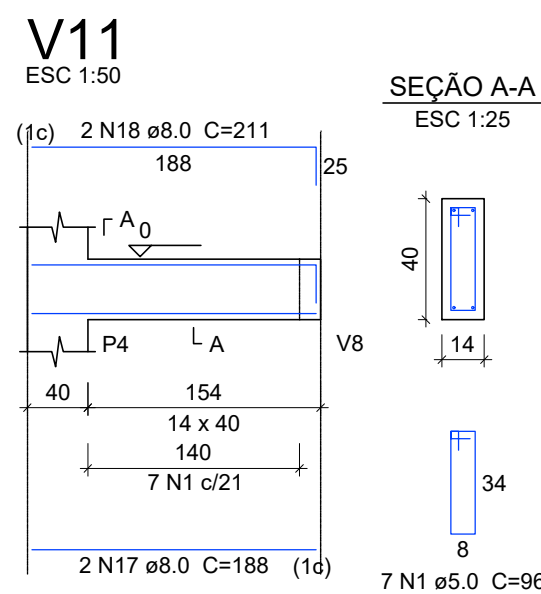
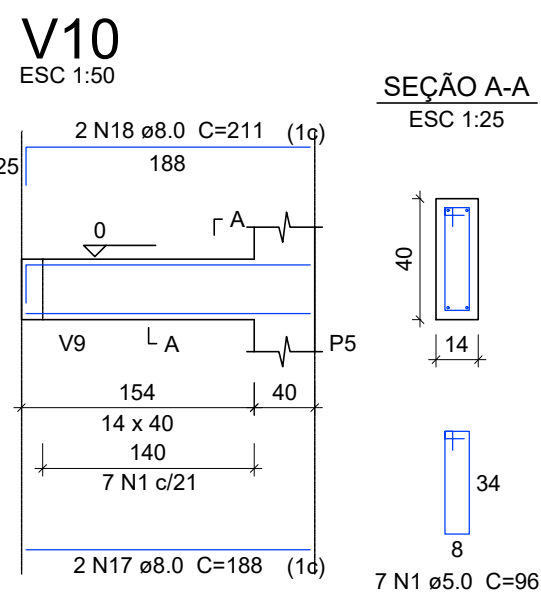


Relação do aço					
AÇO	N	DIAM	Q	UNIT (cm)	C.TOTAL (cm)
CA60	1	5.0	299	96	28704
CA50	2	6.3	3	73	219
	3	8.0	4	712	2848
	4	8.0	4	1072	4288
	5	8.0	2	735	1470
	6	8.0	2	750	1500
	7	8.0	4	540	2160
	8	8.0	4	586	2344
	9	8.0	2	1170	2340
	10	8.0	2	1185	2370
	11	8.0	1	344	344
	12	8.0	2	1050	2100
	13	8.0	2	1065	2130
	14	8.0	2	339	678
	15	8.0	4	377	1508
	16	8.0	2	347	694
	17	8.0	4	188	752
	18	8.0	4	211	844



Resumo do aço			
AÇO	DIAM	C.TOTAL (m)	PESO + 10 % (kg)
CA50	6.3	2.2	0.6
	8.0	283.7	123.1
CA60	5.0	287.1	48.7
PESO TOTAL			
CA50	123.7		
CA60	48.7		

Vol. de concreto total (C-25) = 3.86 m³
Área de forma total = 64.84 m²



		PRANCHA N°	02
PROJETO ESTRUTURAL		N° DE FOLHAS	04
PLANTA DE LOCAÇÃO, PLANTA DE FORMA, DETALHES DE VIGAS, PILARES E LAJES			
TÍTULO DO PROJETO			
AMPLIAÇÃO DE 02 SALAS E 02 BANHEIROS NO CENTRO MUNICIPAL DE EDUCAÇÃO INFANTIL - SÍTIO DO PICA PAU AMARELO			
PROPRIETÁRIO	PREFEITURA MUNICIPAL DE FLÓRIDA/PR	CPF/CNPJ	75.772.400/0001-14
ENDEREÇO	RUA JOSÉ CESNIK, ESQUINA COM RUA AGUSTINHO MOREIRA		
BAIRRO	CENTRO	MUNICÍPIO	FLÓRIDA/PR
ZONAMENTO	ZI	LOTES	A-25-2
PROPRIETÁRIO	RESPONSÁVEL TÉCNICO PELA EXECUÇÃO		RESPONSÁVEL TÉCNICO PELO PROJETO
PREFEITURA MUNICIPAL DE FLÓRIDA CNPJ: 75.772.400/0001-14			GUSTAVO HENRIQUE BERALDI MARALDI ENGENHEIRO CIVIL - CREA-PR 1791880