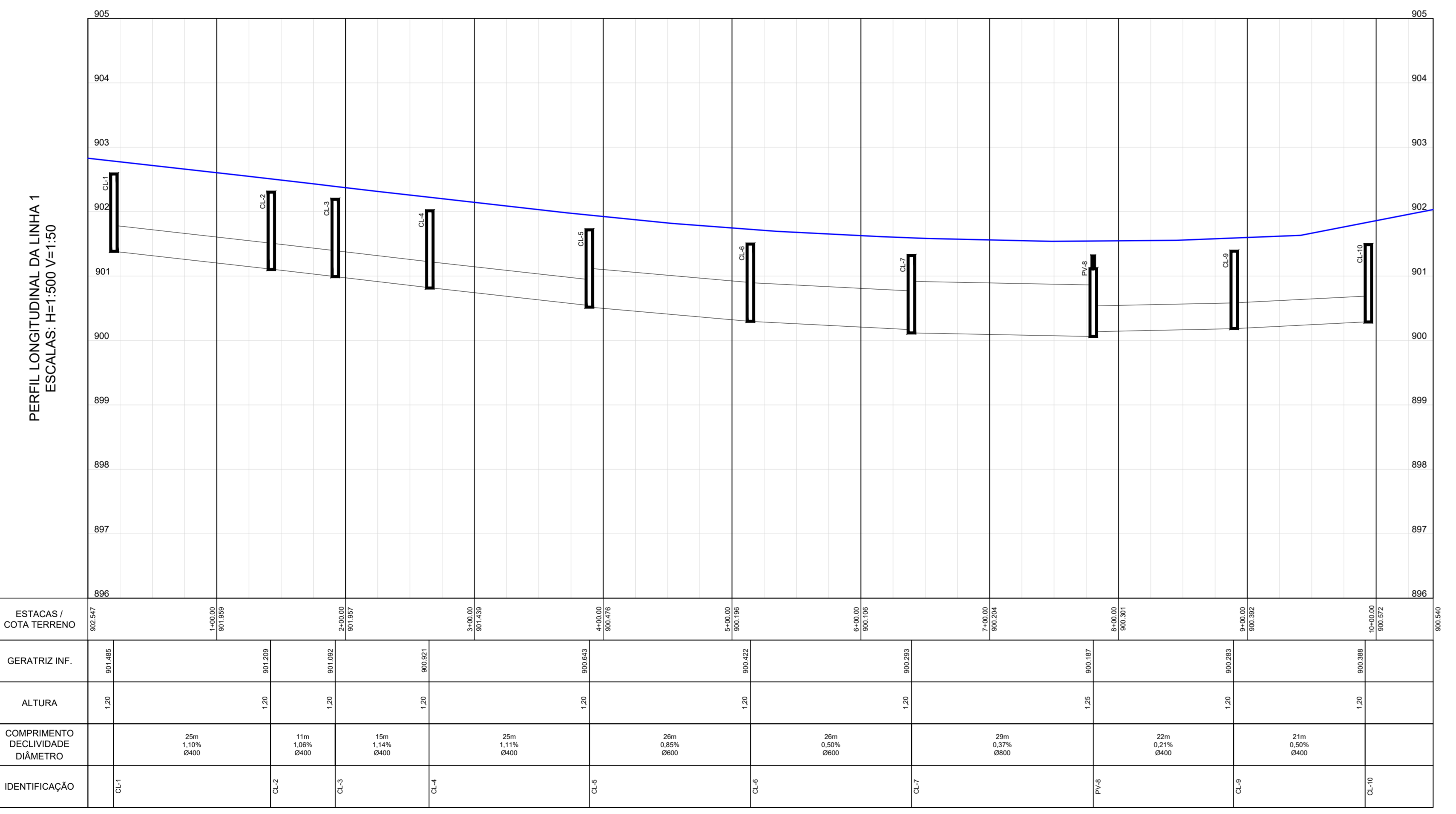
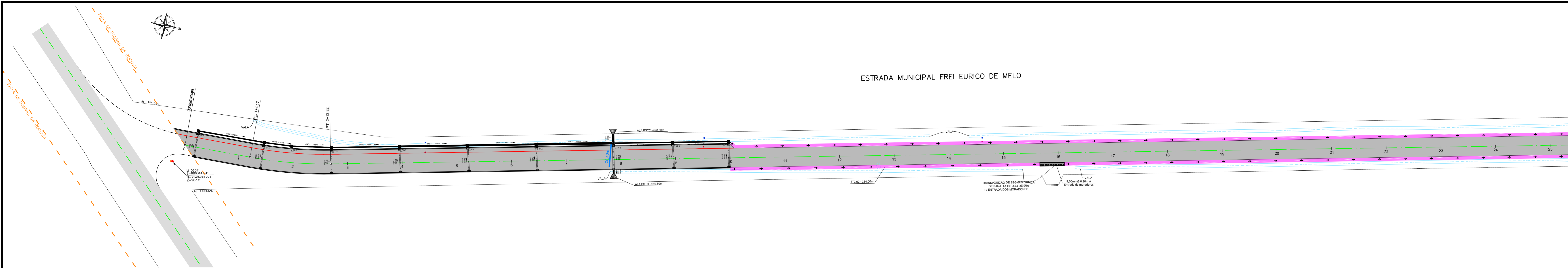


ESTRADA MUNICIPAL FREI EURICO DE MELO



CONVENÇÕES

CAIXA DE CAPTAÇÃO A EXECUTAR		CAIXA DE CAPTAÇÃO EXISTENTE	
CAIXA DE LIGAÇÃO A EXECUTAR		CAIXA DE LIGAÇÃO EXISTENTE	
POÇO DE VISITA A EXECUTAR		POÇO DE VISITA EXISTENTE	
TUBULAÇÃO PROJETADA SIMPLES		TUBULAÇÃO EXISTENTE SIMPLES	
TUBULAÇÃO PROJETADA ARMADA		TUBULAÇÃO EXISTENTE ARMADA	
ALA / DISSIPADOR		DISSIPADOR	
ELEMENTOS A DEMOLIR E A EXECUTAR NOVA		SARJETA A EXECUTAR	
DRENAGENS A DEMOLIR			

QUADRO QUANTITATIVO

ESCAVAÇÃO MECÂNICA DE VALAS	1.855,46 m³	BSTC Ø60 PS-1	400,00 m	CAIXA DE LIGAÇÃO Ø80	6,00 un
REATERRO APOILOADO MECANICAMENTE	938,29 m³	BSTC Ø60 PA-1	71,00 m	POÇO DE VISITA Ø80	1,00 un
REATERRO COM SAIBRO (TRAVESSIA E TUBO ARMADO)	220,08 m³	BSTC Ø80 CA-1	202,00 m	DISSIPADOR DE ALA TIPO 02 Ø40	5,00 un
RETIRADA DE TUBULAÇÃO EXISTENTE	171,00 m	BSTC Ø80 CA-2	48,00 m	DISSIPADOR DE ALA TIPO 02 Ø60	4,00 un
DEMOLIÇÃO DE CAIXA DE CAPTAÇÃO	2,52 m³	ESCORAMENTO DE VALA - PONTALETE	161,46 m²	DISSIPADOR DE ALA TIPO 02 Ø80	3,00 un
SARJETA TRIANGULAR DE CONCRETO - STC 02	21.639,00 m	CAIXA DE CAPTAÇÃO COM GRELHA DE CONCRETO	18,00 un	DISSIPADOR DE SARJETA TIPO 03	43,00 un
TRANSPosição DE SEGMENTOS DE SARJETA C/TUBO DE Ø30	1.146,00 m	CAIXA COLETOIRA DE SARGETA C/ GRELHA DE CONCRETO	26,00 un	ALA Ø40	7,00 un
BSTC Ø40 PS-1	157,00 m	CAIXA DE LIGAÇÃO Ø40	6,00 un	ALA Ø60	9,00 un
BSTC Ø40 PA-1	154,00 m	CAIXA DE LIGAÇÃO Ø60	12,00 un	ALA Ø80	16,00 un

NOTAS

- CONFERRIR AS MEDIDAS IN-LOCO.

REV	EMISSÃO DO PROJETO	DATA	VERIF.	APROV.
0		SET/2025	A.R.O.	A.R.O.
	MODIFICAÇÃO			

TIJUCAS DO SUL
PREFEITURA MUNICIPAL

OBRA: PAVIMENTAÇÃO URBANA :: ESTRADA MUNICIPAL FREI EURICO DE MELO

PROPRIETÁRIO: PREFEITURA MUNICIPAL DE TIJUCAS DO SUL
ENGENHEIRO CIVIL - CREA PR 68.917/D

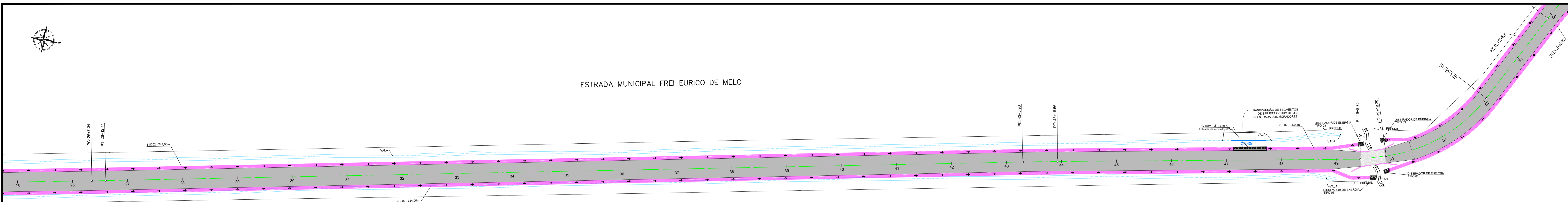
AUTOR DO PROJETO: ADAILTON ROGÉRIO DE OLIVEIRA
ENGENHEIRO CIVIL - CREA PR 68.917/D

PRONCHA: PROJETO DE DRENAGEM PLANTA E PERFIL LONGITUDINAL DE DRENAGEM

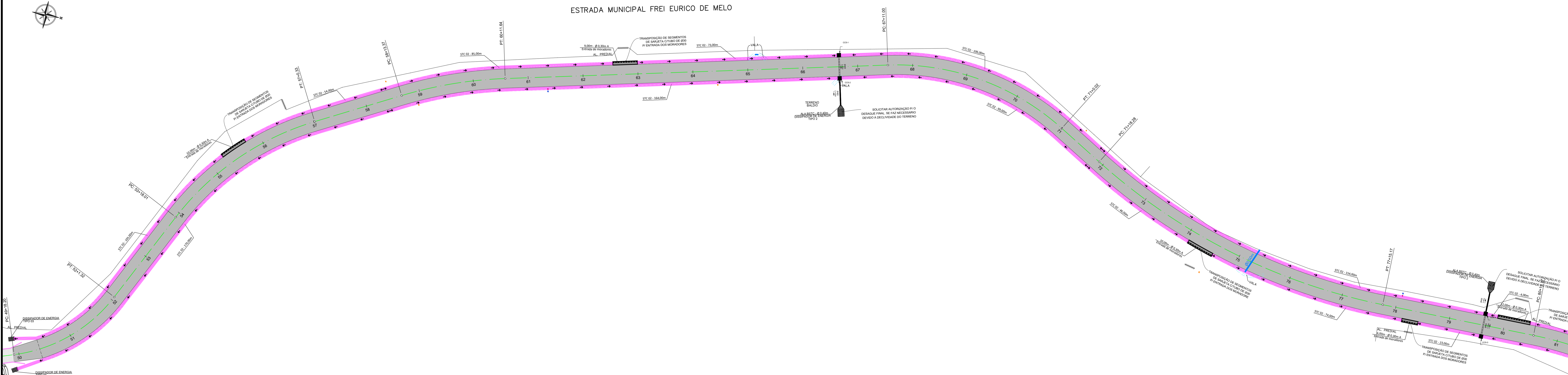
SEQUENCIA: 01/12

ARQUIVO: ESTRADA MUNICIPAL FREI EURICO MELO-DRE-PS-R00-049
DESENHO: J.P.N.
DATA: SETEMBRO/2025
ESCALA: 1:500
REVISÃO: 00

ESTRADA MUNICIPAL FREI EURICO DE MELO



ESTRADA MUNICIPAL FREI EURICO DE MELO



CONVENÇÕES

CAIXA DE CAPTAÇÃO A EXECUTAR		CAIXA DE CAPTAÇÃO EXISTENTE	
CAIXA DE LIGAÇÃO A EXECUTAR		CAIXA DE LIGAÇÃO EXISTENTE	
POÇO DE VISITA A EXECUTAR		POÇO DE VISITA EXISTENTE	
TUBULAÇÃO PROJETADA SIMPLES		TUBULAÇÃO EXISTENTE SIMPLES	
TUBULAÇÃO PROJETADA ARMADA		TUBULAÇÃO EXISTENTE ARMADA	
ALA / DISSIPADOR		DISSIPADOR	
ELEMENTOS A DEMOLIR E A EXECUTAR NOVA		SARJETA A EXECUTAR	
DRENAGENS A DEMOLIR			

NOTAS

1. CONFERIR AS MEDIDAS IN-LOCO.

0	EMISSÃO DO PROJETO	SET/2025	A.R.O.	A.R.O.
REV	MODIFICAÇÃO	DATA	VERIF.	APROV.

OBRA: PAVIMENTAÇÃO URBANA :: ESTRADA MUNICIPAL FREI EURICO DE MELO

PROPRIETÁRIO: PREFEITURA MUNICIPAL DE TIJUCAS DO SUL
 CNPJ: 16.165.884/0001-21

ASSINATURA:

AUTOR DO PROJETO: ADAILTON ROGÉRIO DE OLIVEIRA
 ENGENHEIRO CIVIL - CREA PR 68.917/D ART. nº:

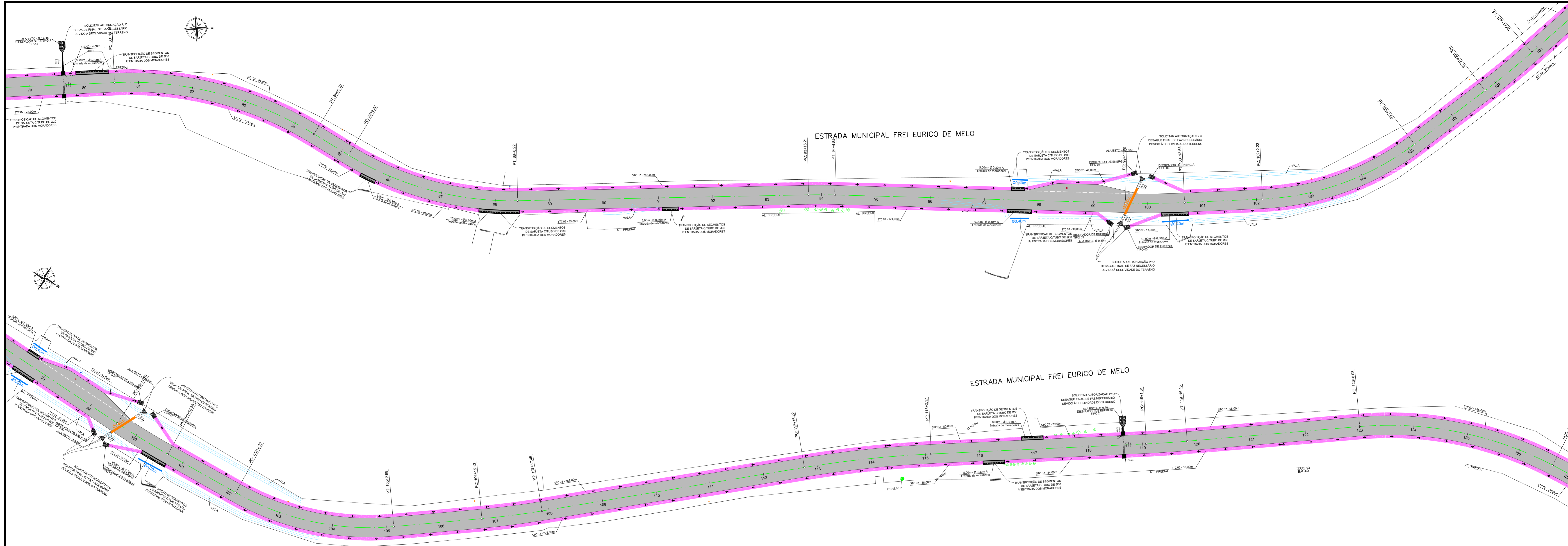
ASSINATURA:

PRANCHA:

PROJETO DE DRENAGEM PLANTA E PERFIL LONGITUDINAL DE DRENAGEM

ARQUIVO: ESTRADA_MUNICIPAL_FREI_EURICO_MELO-DRE-FS-R00.dwg DESENHO: J.P.N. DATA: SETEMBRO/2025 ESCALA: 1:500 REVISÃO: 00

SEQUENCIA: **02/12**



CONVENÇÕES			
CAIXA DE CAPTAÇÃO A EXECUTAR		CAIXA DE CAPTAÇÃO EXISTENTE	
CAIXA DE LIGAÇÃO A EXECUTAR		CAIXA DE LIGAÇÃO EXISTENTE	
POÇO DE VISITA A EXECUTAR		POÇO DE VISITA EXISTENTE	
TUBULAÇÃO PROJETADA SIMPLES		TUBULAÇÃO EXISTENTE SIMPLES	
TUBULAÇÃO PROJETADA ARMADA		TUBULAÇÃO EXISTENTE ARMADA	
ALA / DISSIPADOR		DISSIPADOR	
ELEMENTOS A DEMOLIR E A EXECUTAR NOVA		SARJETA A EXECUTAR	
DRENAGENS A DEMOLIR			

NOTAS				
1. CONFERIR AS MEDIDAS IN-LOCO.				
0	EMISSÃO DO PROJETO	SET/2025	A.R.O.	A.R.O.
REV	MODIFICAÇÃO	DATA	VERIF.	APROV.

TIJUCAS DO SUL
PREFEITURA MUNICIPAL

OBRA: **PAVIMENTAÇÃO URBANA :: ESTRADA MUNICIPAL FREI EURICO DE MELO**

PROPRIETÁRIO: **PREFEITURA MUNICIPAL DE TIJUCAS DO SUL**
CNPJ: 16.155.884/0001-21

AUTOR DO PROJETO: **ADAILTON ROGÉRIO DE OLIVEIRA**
ENGENHEIRO CIVIL - CREA PR 68.917/D

FRANCA: **PROJETO DE DRENAGEM PLANTA E PERFIL LONGITUDINAL DE DRENAGEM**

ADA
ENGENHARIA E CONSTRUÇÃO

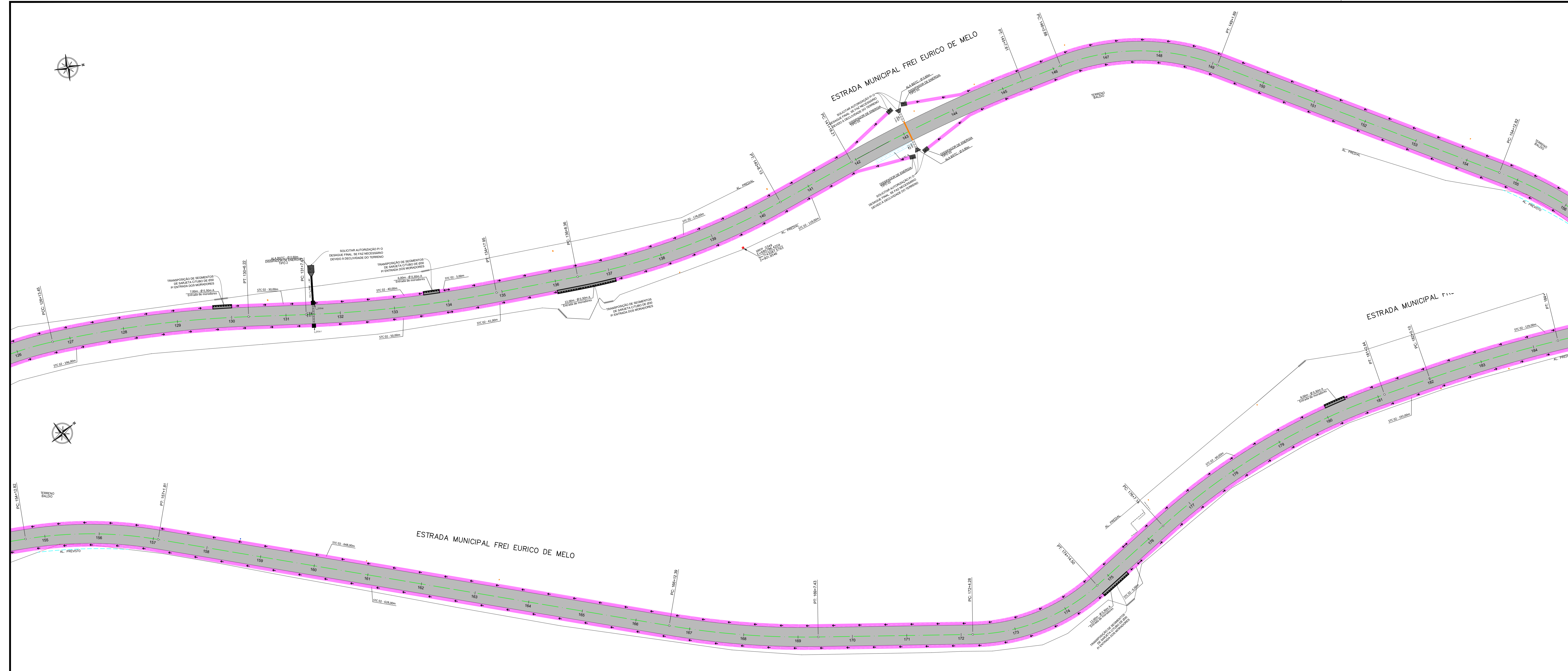
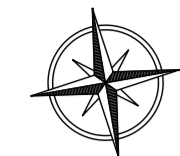
ASSINATURA: _____

ASSINATURA: _____

SEQUÊNCIA: **03** / 12

ARQUIVO: _____ DATA: _____ ESCALA: 1:500

REVISÃO: **00**



CONVENÇÕES			
CAIXA DE CAPTAÇÃO A EXECUTAR		CAIXA DE CAPTAÇÃO EXISTENTE	
CAIXA DE LIGAÇÃO A EXECUTAR		CAIXA DE LIGAÇÃO EXISTENTE	
POÇO DE VISITA A EXECUTAR		POÇO DE VISITA EXISTENTE	
TUBULAÇÃO PROJETADA SIMPLES		TUBULAÇÃO EXISTENTE SIMPLES	
TUBULAÇÃO PROJETADA ARMADA		TUBULAÇÃO EXISTENTE ARMADA	
ALA / DISSIPADOR		DISSIPADOR	
ELEMENTOS A DEMOLIR E A EXECUTAR NOVA		SARJETA A EXECUTAR	
DRENAGENS A DEMOLIR			

NOTAS				
1. CONFERIR AS MEDIDAS IN-LOCO.				
0	EMISSÃO DO PROJETO	SET/2025	A.R.O.	A.R.O.
REV	MODIFICAÇÃO	DATA	VERIF.	APROV.

TIJUCAS DO SUL
PREFEITURA MUNICIPAL

OBRA: **PAVIMENTAÇÃO URBANA :: ESTRADA MUNICIPAL FREI EURICO DE MELO**

PROPRIETÁRIO: **PREFEITURA MUNICIPAL DE TIJUCAS DO SUL**
CNPJ: 16.105.884/0001-21

AUTOR DO PROJETO: **ADAILTON ROGÉRIO DE OLIVEIRA**
ENGENHEIRO CIVIL - CREA PR 68.917/D

PRANCHA: **PROJETO DE DRENAGEM**
PLANTA E PERFIL LONGITUDINAL DE DRENAGEM

ARQUIVO: **ESTRADA_MUNICIPAL_FREI_EURICO_MELO-DRE-FS-R00.dwg** | DESENHO: J.P.N. | DATA: SETEMBRO/2025 | ESCALA: 1:500

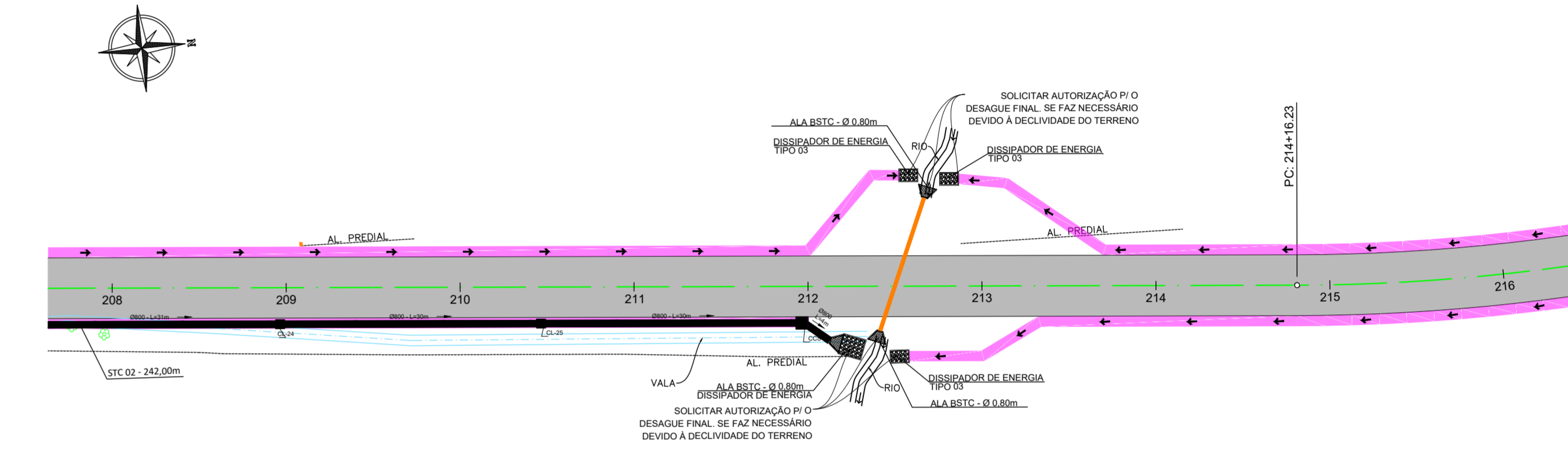
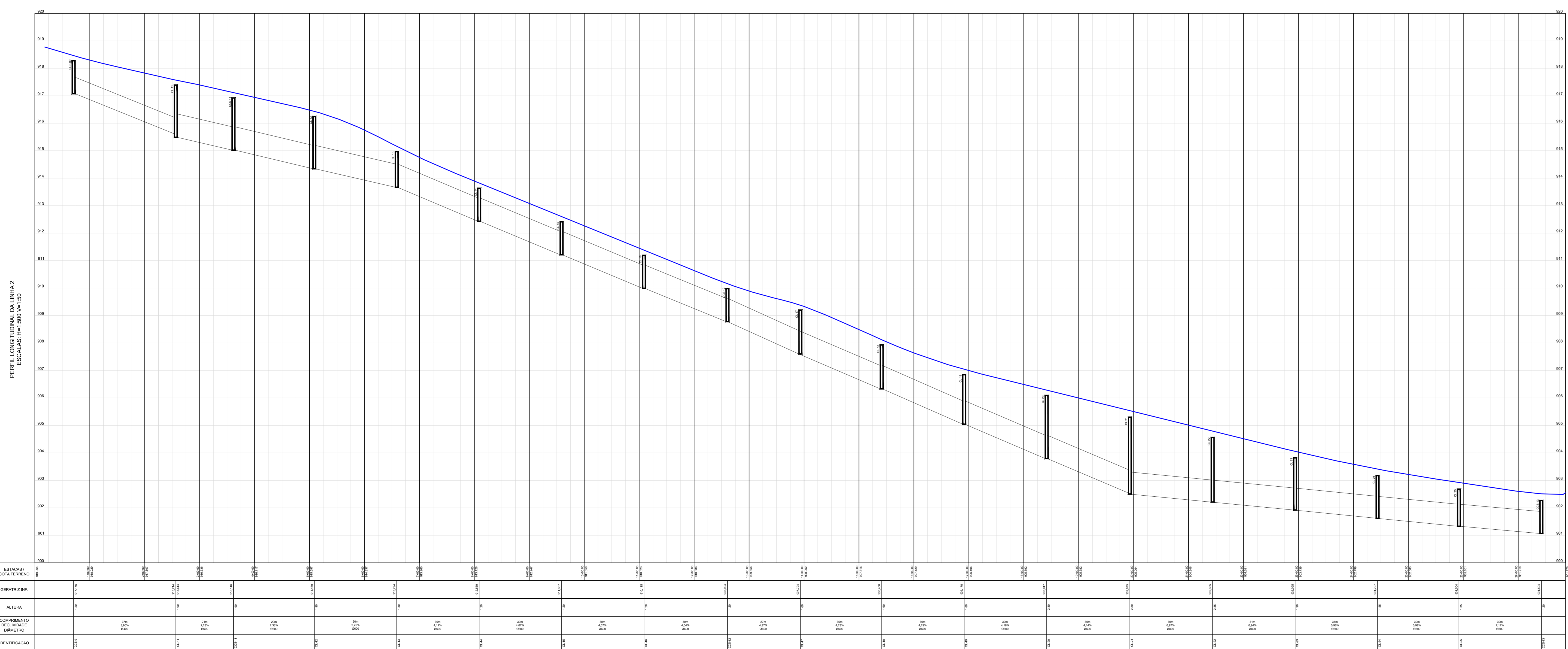
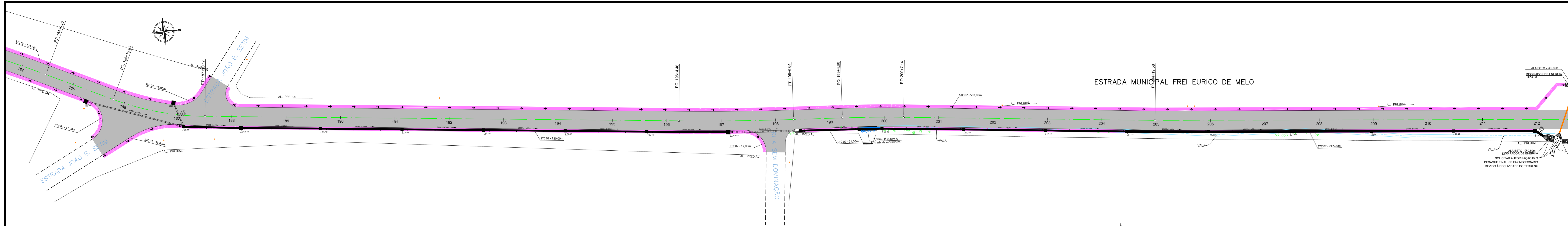
ADA
ENGENHARIA
CONSTRUÇÃO

ASSINATURA: _____

ASSINATURA: _____

SEQUENCIA: **04** / 12

REVISÃO: **00**



CONVENÇÕES

CAIXA DE CAPTAÇÃO A EXECUTAR		CAIXA DE CAPTAÇÃO EXISTENTE	
CAIXA DE LIGAÇÃO A EXECUTAR		CAIXA DE LIGAÇÃO EXISTENTE	
POÇO DE VISITA A EXECUTAR		POÇO DE VISITA EXISTENTE	
TUBULAÇÃO PROJETADA SIMPLES		TUBULAÇÃO EXISTENTE SIMPLES	
TUBULAÇÃO PROJETADA ARMADA		TUBULAÇÃO EXISTENTE ARMADA	
ALA / DISSIPADOR		DISSIPADOR	
ELEMENTOS A DEMOLIR E A EXECUTAR NOVA		SARJETÀ A EXECUTAR	
DRENAGENS A DEMOLIR			

NOTAS

1. CONFERIR AS MEDIDAS IN-LOCO.

REV	EMISSÃO DO PROJETO	DATA	VERIF.	APROV.
0		SET/2025	A.R.O.	A.R.O.
1	MODIFICAÇÃO			

TIJUCAS DO SUL
PREFEITURA MUNICIPAL

OBRA: PAVIMENTAÇÃO URBANA :: ESTRADA MUNICIPAL FREI EURICO DE MELO

PROPRIETÁRIO: PREFEITURA MUNICIPAL DE TIJUCAS DO SUL
ASSINATURA: _____
CPF: 76.105.884/0001-21

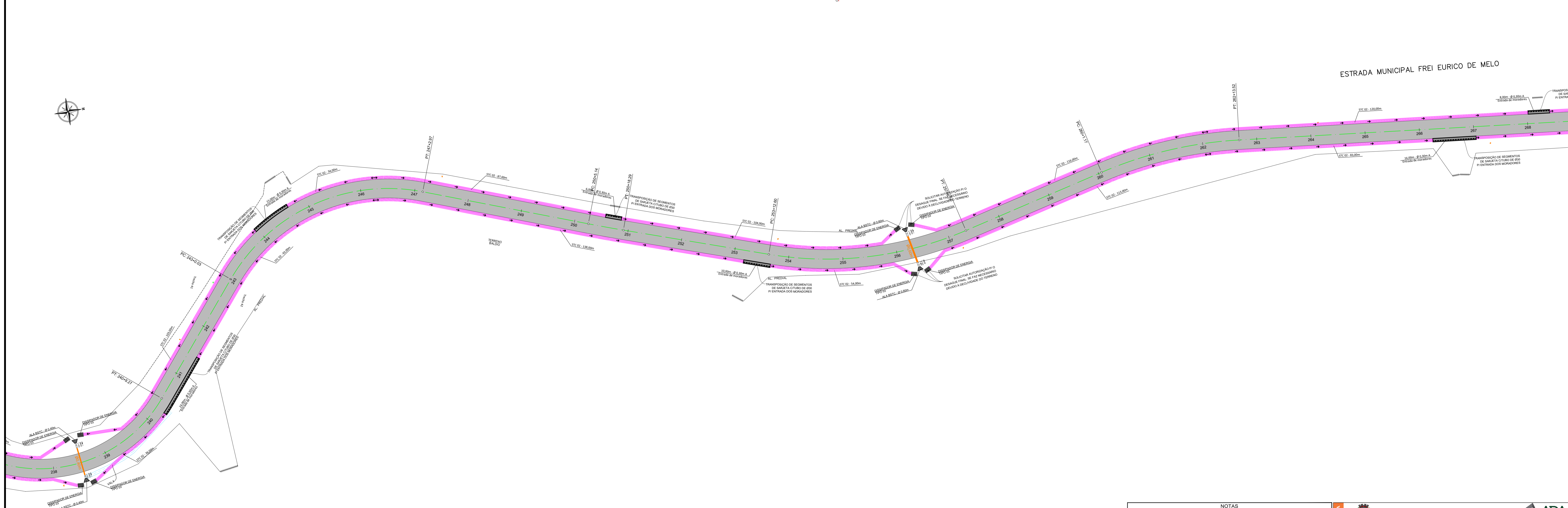
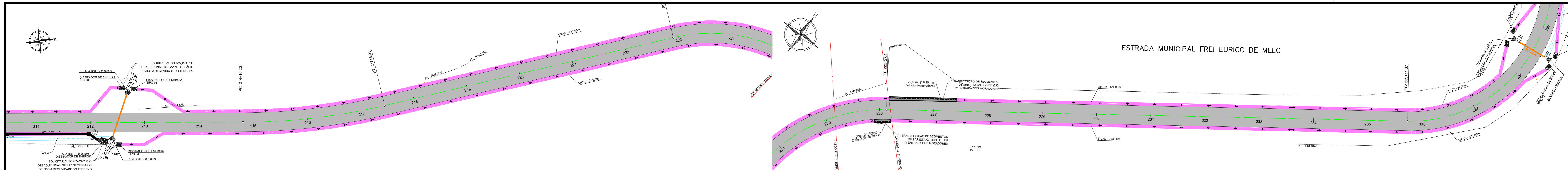
AUTOR DO PROJETO: ADAILTON ROGÉRIO DE OLIVEIRA
ENGENHEIRO CIVIL - CREA PR 68.917/D
ART nº: _____

PRANCHA: **PROJETO DE DRENAGEM PLANTA E PERFIL LONGITUDINAL DE DRENAGEM**

ARQUIVO: _____ DESENHO: _____ DATA: _____ ESCALA: 1:500
ESTRADA MUNICIPAL FREI EURICO DE MELO - DRE-FS-R00-049 J.P.N. SETEMBRO/2025

SEQUENCIA: **05** de 12

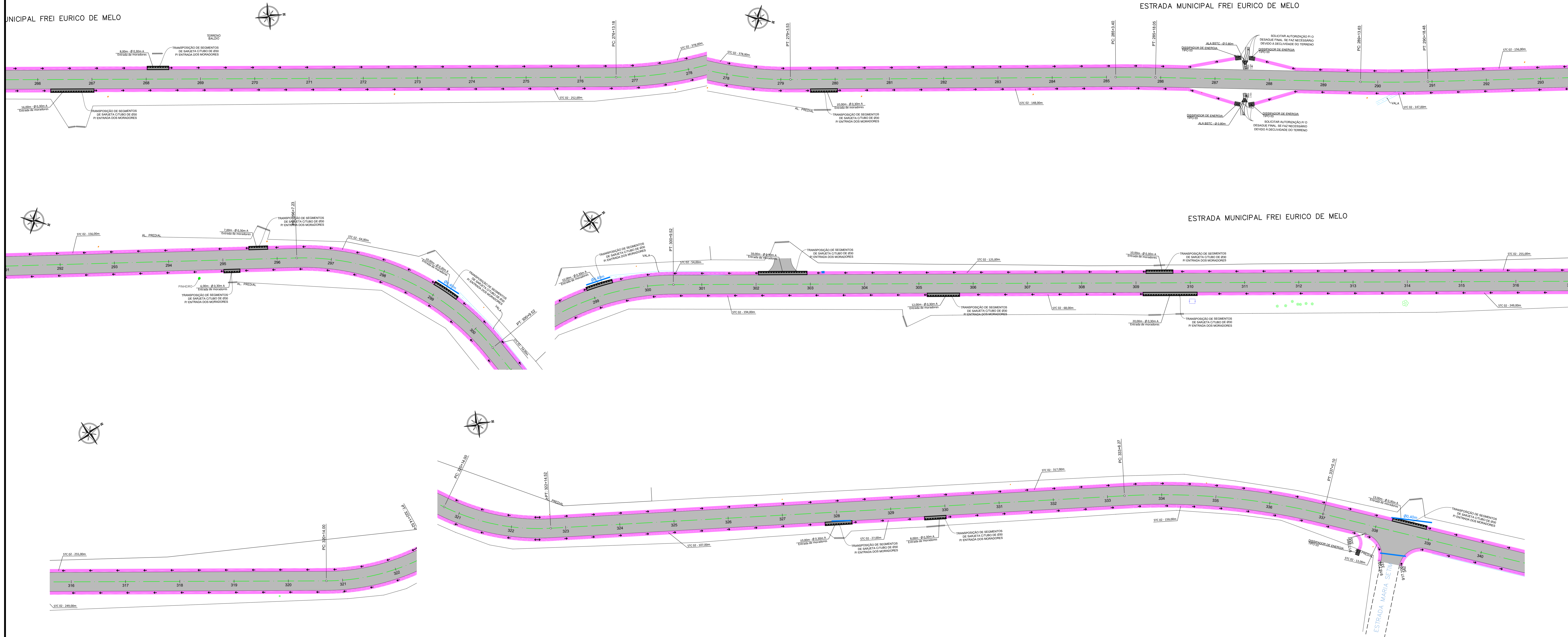
REVISÃO: 00



CONVENÇÕES			
CAIXA DE CAPTAÇÃO A EXECUTAR		CAIXA DE CAPTAÇÃO EXISTENTE	
CAIXA DE LIGAÇÃO A EXECUTAR		CAIXA DE LIGAÇÃO EXISTENTE	
POÇO DE VISITA A EXECUTAR		POÇO DE VISITA EXISTENTE	
TUBULAÇÃO PROJETADA SIMPLES		TUBULAÇÃO EXISTENTE SIMPLES	
TUBULAÇÃO PROJETADA ARMADA		TUBULAÇÃO EXISTENTE ARMADA	
ALA / DISSIPADOR		DISSIPADOR	
ELEMENTOS A DEMOLIR E A EXECUTAR NOVA		SARJETA A EXECUTAR	
DRENAGENS A DEMOLIR			

NOTAS				
1. CONFERIR AS MEDIDAS IN-LOCO.				
0	EMISSION DO PROJETO	SET/2025	A.R.O.	A.R.O.
REV	MODIFICAÇÃO	DATA	VERIF.	APROV.

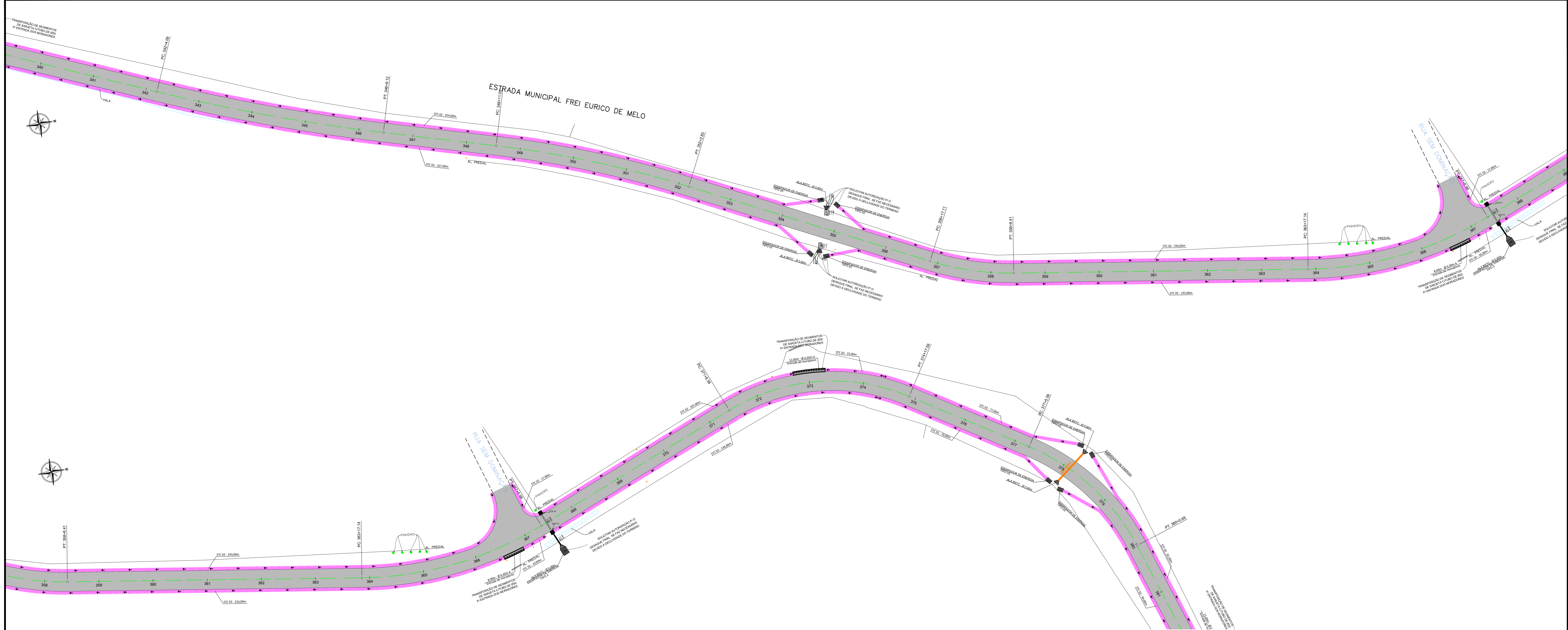
TIJUCAS DO SUL
PREFEITURA MUNICIPAL
PAVIMENTAÇÃO URBANA :: ESTRADA MUNICIPAL FREI EURICO DE MELO
 PROPRIETÁRIO: **PREFEITURA MUNICIPAL DE TIJUCAS DO SUL** ASSINATURA: _____
 CNPJ: 76.105.884/0001-21
 AUTOR DO PROJETO: **ADAILTON ROGÉRIO DE OLIVEIRA** ASSINATURA: _____
 ENGENHEIRO CIVIL - CREA PR 68.917/D ART. nº: _____
PROJETO DE DRENAGEM
PLANTA E PERFIL LONGITUDINAL DE DRENAGEM
 ARQUIVO: _____ DESENHO: _____ DATA: _____ ESCALA: 1:500 REVISÃO: _____
 ESTRADA MUNICIPAL FREI EURICO DE MELO - DRE-FS-R00-049 J.P.N. SETEMBRO/2025 06/12
 00



CONVENÇÕES			
CAIXA DE CAPTAÇÃO A EXECUTAR		CAIXA DE CAPTAÇÃO EXISTENTE	
CAIXA DE LIGAÇÃO A EXECUTAR		CAIXA DE LIGAÇÃO EXISTENTE	
POÇO DE VISITA A EXECUTAR		POÇO DE VISITA EXISTENTE	
TUBULAÇÃO PROJETADA SIMPLES		TUBULAÇÃO EXISTENTE SIMPLES	
TUBULAÇÃO PROJETADA ARMADA		TUBULAÇÃO EXISTENTE ARMADA	
ALA / DISSIPADOR		DISSIPADOR	
ELEMENTOS A DEMOLIR E A EXECUTAR NOVA		SARJETA A EXECUTAR	
DRENAGENS A DEMOLIR			

NOTAS				
1. CONFERIR AS MEDIDAS IN-LOCO.				
0	EMISSÃO DO PROJETO	SET/2025	A.R.O.	A.R.O.
REV	MODIFICAÇÃO	DATA	VERIF.	APROV.

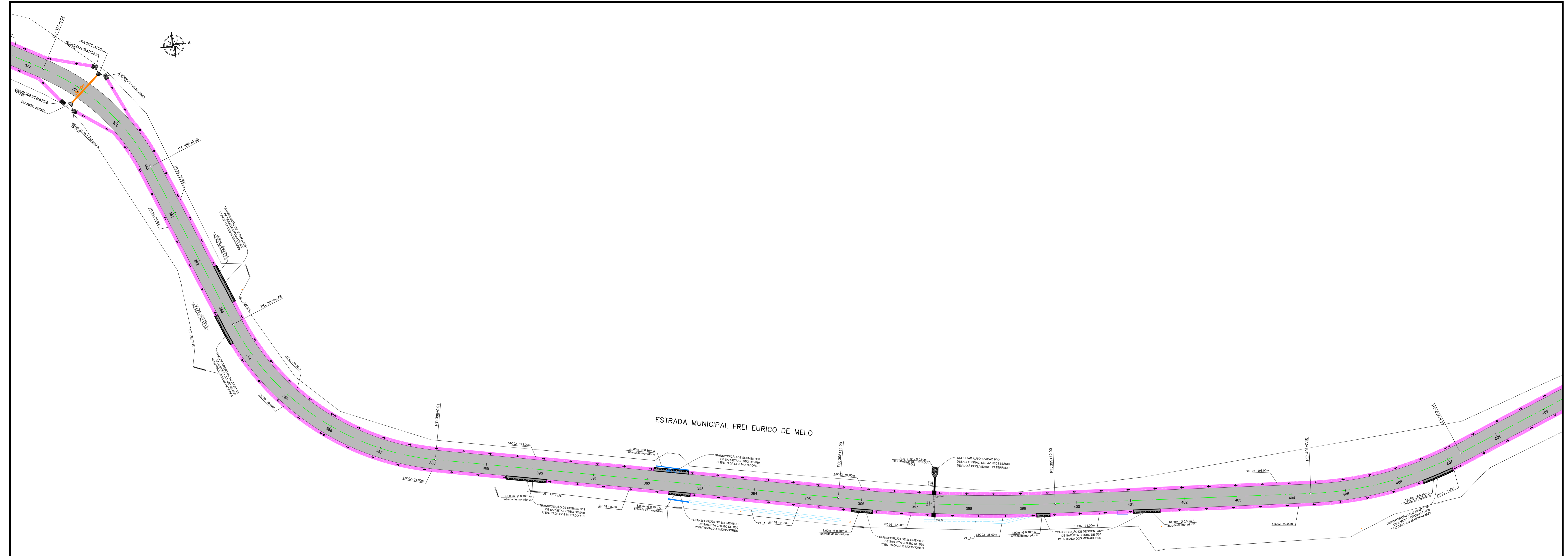
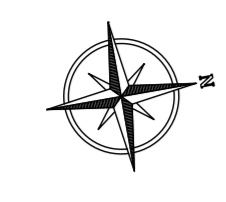
OBRA: PAVIMENTAÇÃO URBANA :: ESTRADA MUNICIPAL FREI EURICO DE MELO	
PROPRIETÁRIO: PREFEITURA MUNICIPAL DE TIJUCAS DO SUL CNPJ: 16.105.884/0001-21	ASSINATURA:
AUTOR DO PROJETO: ADAILTON ROGÉRIO DE OLIVEIRA ENGENHEIRO CIVIL - CREA PR 68.917/D	ASSINATURA:
PRANCHA: PROJETO DE DRENAGEM PLANTA E PERFIL LONGITUDINAL DE DRENAGEM	
ARQUIVO: ESTRADA_MUNICIPAL_FREI_EURICO_MELO-DRE-FS-R00-049	DATA: SETEMBRO/2025
ESCALA: 1:500	SEQUÊNCIA: 07/12
REVISÃO: 00	



CONVENÇÕES			
CAIXA DE CAPTAÇÃO A EXECUTAR		CAIXA DE CAPTAÇÃO EXISTENTE	
CAIXA DE LIGAÇÃO A EXECUTAR		CAIXA DE LIGAÇÃO EXISTENTE	
POÇO DE VISITA A EXECUTAR		POÇO DE VISITA EXISTENTE	
TUBULAÇÃO PROJETADA SIMPLES		TUBULAÇÃO EXISTENTE SIMPLES	
TUBULAÇÃO PROJETADA ARMADA		TUBULAÇÃO EXISTENTE ARMADA	
ALA / DISSIPADOR		DISSIPADOR	
ELEMENTOS A DEMOLIR E A EXECUTAR NOVA		SARRIETA A EXECUTAR	
DRENAGENS A DEMOLIR			

NOTAS				
1. CONFERIR AS MEDIDAS IN-LOCO.				
0	EMISSÃO DO PROJETO	SET/2025	A.R.O.	A.R.O.
REV	MODIFICAÇÃO	DATA	VERIF.	APROV.

OBRA: PAVIMENTAÇÃO URBANA :: ESTRADA MUNICIPAL FREI EURICO DE MELO	
PROPRIETÁRIO: PREFEITURA MUNICIPAL DE TIJUCAS DO SUL <small>ENGENHEIRO CIVIL - CREA PR 68.917/D</small>	ASSINATURA:
AUTOR DO PROJETO: ADAILTON ROGÉRIO DE OLIVEIRA <small>ENGENHEIRO CIVIL - CREA PR 68.917/D</small>	ASSINATURA:
PRONCHA: PROJETO DE DRENAGEM PLANTA E PERFIL LONGITUDINAL DE DRENAGEM	
ARQUIVO: ESTRADA MUNICIPAL FREI EURICO_MELO-DRE-FS-R0-049	DESENHO: J.P.N.
DATA: SETEMBRO/2025	ESCALA: 1:500
SEQUENCIA: 08	REVISÃO: 00



ESTRADA MUNICIPAL FREI EURICO DE MELO

CONVENÇÕES			
CAIXA DE CAPTAÇÃO A EXECUTAR		CAIXA DE CAPTAÇÃO EXISTENTE	
CAIXA DE LIGAÇÃO A EXECUTAR		CAIXA DE LIGAÇÃO EXISTENTE	
POÇO DE VISITA A EXECUTAR		POÇO DE VISITA EXISTENTE	
TUBULAÇÃO PROJETADA SIMPLES		TUBULAÇÃO EXISTENTE SIMPLES	
TUBULAÇÃO PROJETADA ARMADA		TUBULAÇÃO EXISTENTE ARMADA	
ALA / DISSIPADOR		DISSIPADOR	
ELEMENTOS A DEMOLIR E A EXECUTAR NOVA		SARJETA A EXECUTAR	
DRENAGENS A DEMOLIR			

NOTAS				
1. CONFERIR AS MEDIDAS IN-LOCO.				
0	EMISSÃO DO PROJETO	SET/2025	A.R.O.	A.R.O.
REV	MODIFICAÇÃO	DATA	VERIF.	APROV.

TIJUCAS DO SUL
PREFEITURA MUNICIPAL

ADA
ENGENHARIA E CONSTRUÇÃO

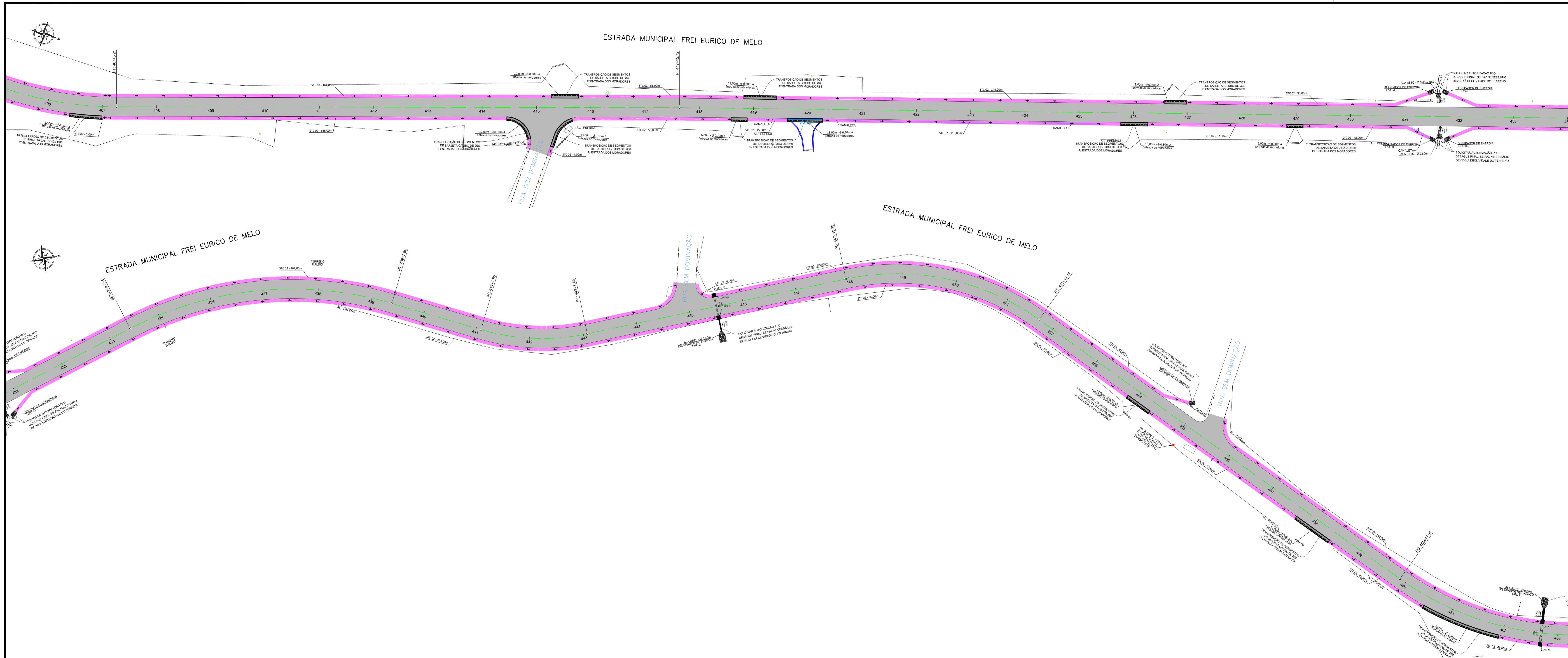
OBRA: **PAVIMENTAÇÃO URBANA :: ESTRADA MUNICIPAL FREI EURICO DE MELO**

PROPRIETÁRIO: **PREFEITURA MUNICIPAL DE TIJUCAS DO SUL** ASSINATURA: _____
 CNPJ: 16.105.884/0001-21

AUTOR DO PROJETO: **ADAILTON ROGÉRIO DE OLIVEIRA** ASSINATURA: _____
 ENGENHEIRO CIVIL - CREA PR 68.917/D ART. nº: _____

FRANCA: **PROJETO DE DRENAGEM** SEQUENCIA: **09/12**
PLANTA E PERFIL LONGITUDINAL DE DRENAGEM

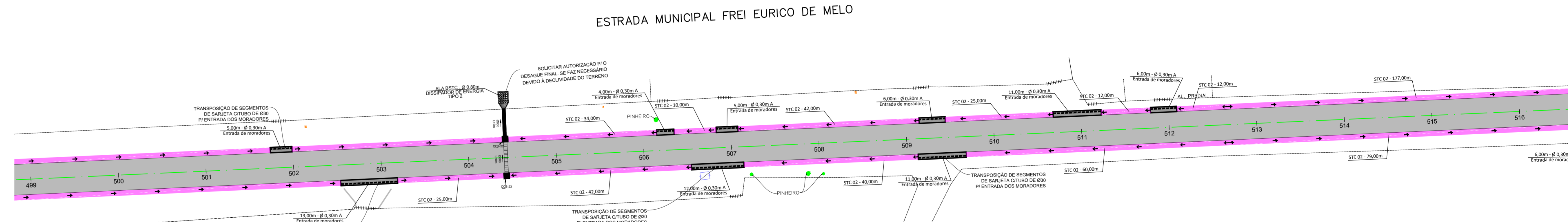
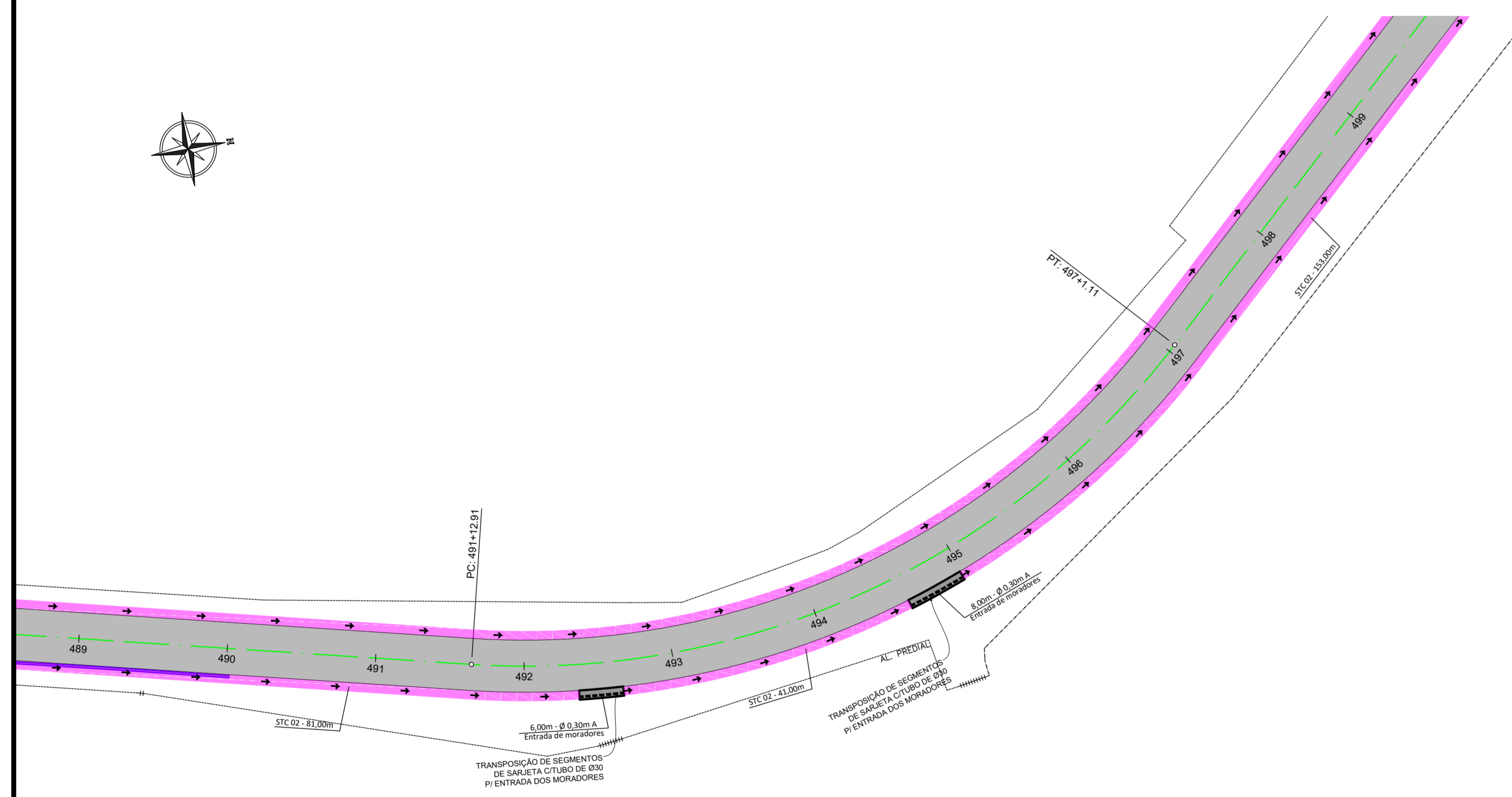
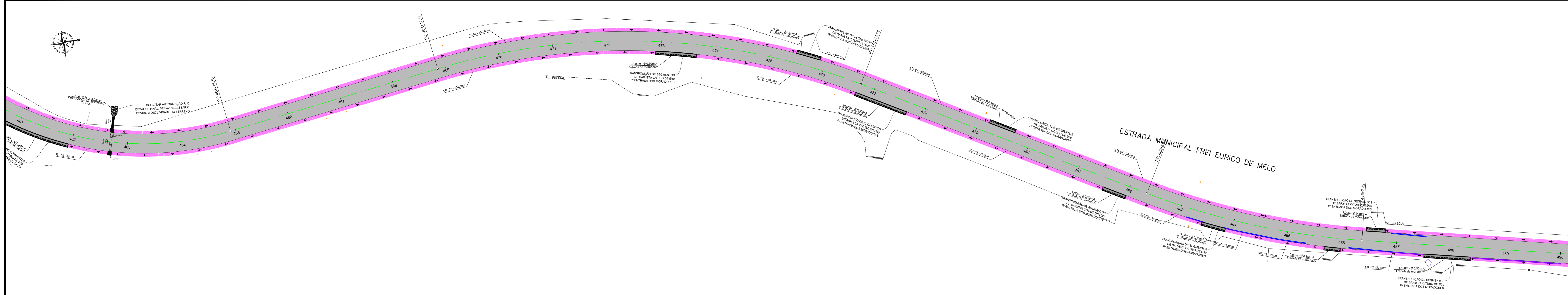
ARQUIVO: _____	DESENHO: _____	DATA: _____	ESCALA: _____	REVISÃO: _____
ESTRADA MUNICIPAL FREI EURICO DE MELO - DRE-FS-R01-049		J.P.N.	SETEMBRO/2025	1:500



CONVENÇÕES			
CAIXA DE CAPTAÇÃO A EXECUTAR		CAIXA DE CAPTAÇÃO EXISTENTE	
CAIXA DE LIGAÇÃO A EXECUTAR		CAIXA DE LIGAÇÃO EXISTENTE	
POÇO DE VISITA A EXECUTAR		POÇO DE VISITA EXISTENTE	
TUBULAÇÃO PROJETADE SIMPLES		TUBULAÇÃO EXISTENTE SIMPLES	
TUBULAÇÃO PROJETADE ARMADA		TUBULAÇÃO EXISTENTE ARMADA	
ALA / DISSIPADOR		DISSIPADOR	
ELEMENTOS A DEMOLIR E A EXECUTAR NOVA		SARJETA A EXECUTAR	
DRENAGENS A DEMOLIR			

NOTAS				
1. CONFERIR AS MEDIDAS IN-LOCO.				
0	EMISSÃO DO PROJETO	SET/2025	A.R.O.	A.R.O.
REV	MODIFICAÇÃO	DATA	VERIF.	APROV.

OBRA: PAVIMENTAÇÃO URBANA :: ESTRADA MUNICIPAL FREI EURICO DE MELO			
PROPRIETÁRIO: PREFEITURA MUNICIPAL DE TIJUCAS DO SUL CNPJ: 16.155.584/0001-21		ASSINATURA:	
AUTOR DO PROJETO: ADAILTON ROGÉRIO DE OLIVEIRA ENGENHEIRO CIVIL - CREA PR 68.917/D		ASSINATURA:	
PRONCHA: PROJETO DE DRENAGEM PLANTA E PERFIL LONGITUDINAL DE DRENAGEM			
ARQUIVO:	DESENHO:	DATA:	ESCALA:
ESTRADA MUNICIPAL FREI EURICO DE MELO - DRE-FS-R90-049	J.P.N.	SETEMBRO/2025	1:500
SEQUENCIA: 10			REVISÃO: 00



CONVENÇÕES			
CAIXA DE CAPTAÇÃO A EXECUTAR		CAIXA DE CAPTAÇÃO EXISTENTE	
CAIXA DE LIGAÇÃO A EXECUTAR		CAIXA DE LIGAÇÃO EXISTENTE	
POÇO DE VISITA A EXECUTAR		POÇO DE VISITA EXISTENTE	
TUBULAÇÃO PROJETADA SIMPLES		TUBULAÇÃO EXISTENTE SIMPLES	
TUBULAÇÃO PROJETADA ARMADA		TUBULAÇÃO EXISTENTE ARMADA	
ALA / DISSIPADOR		DISSIPADOR	
ELEMENTOS A DEMOLIR E A EXECUTAR NOVA		SARJETA A EXECUTAR	
DRENAGENS A DEMOLIR			

NOTAS			
1. CONFERIR AS MEDIDAS IN-LOCO.			
0	EMISSÃO DO PROJETO	SET/2025	A.R.O. A.R.O.
REV	MODIFICAÇÃO	DATA	VERIF. APROV.

OBRA: PAVIMENTAÇÃO URBANA :: ESTRADA MUNICIPAL FREI EURICO DE MELO

PROPRIETÁRIO: PREFEITURA MUNICIPAL DE TIJUCAS DO SUL
 CNPJ: 76.105.884/0001-21

AUTOR DO PROJETO: ADAILTON ROGÉRIO DE OLIVEIRA
 ENGENHEIRO CIVIL - CREA PR 68.917/D

PROJETO DE DRENAGEM
PLANTA E PERFIL LONGITUDINAL DE DRENAGEM

SEQUENCIA: **11/12**

ARQUIVO: ESTRADA_MUNICIPAL_FREI_EURICO_MELO-DRE-FS-R00.dwg | DESENHO: J.P.N. | DATA: SETEMBRO/2025 | ESCALA: 1:500 | REVISÃO: 00

