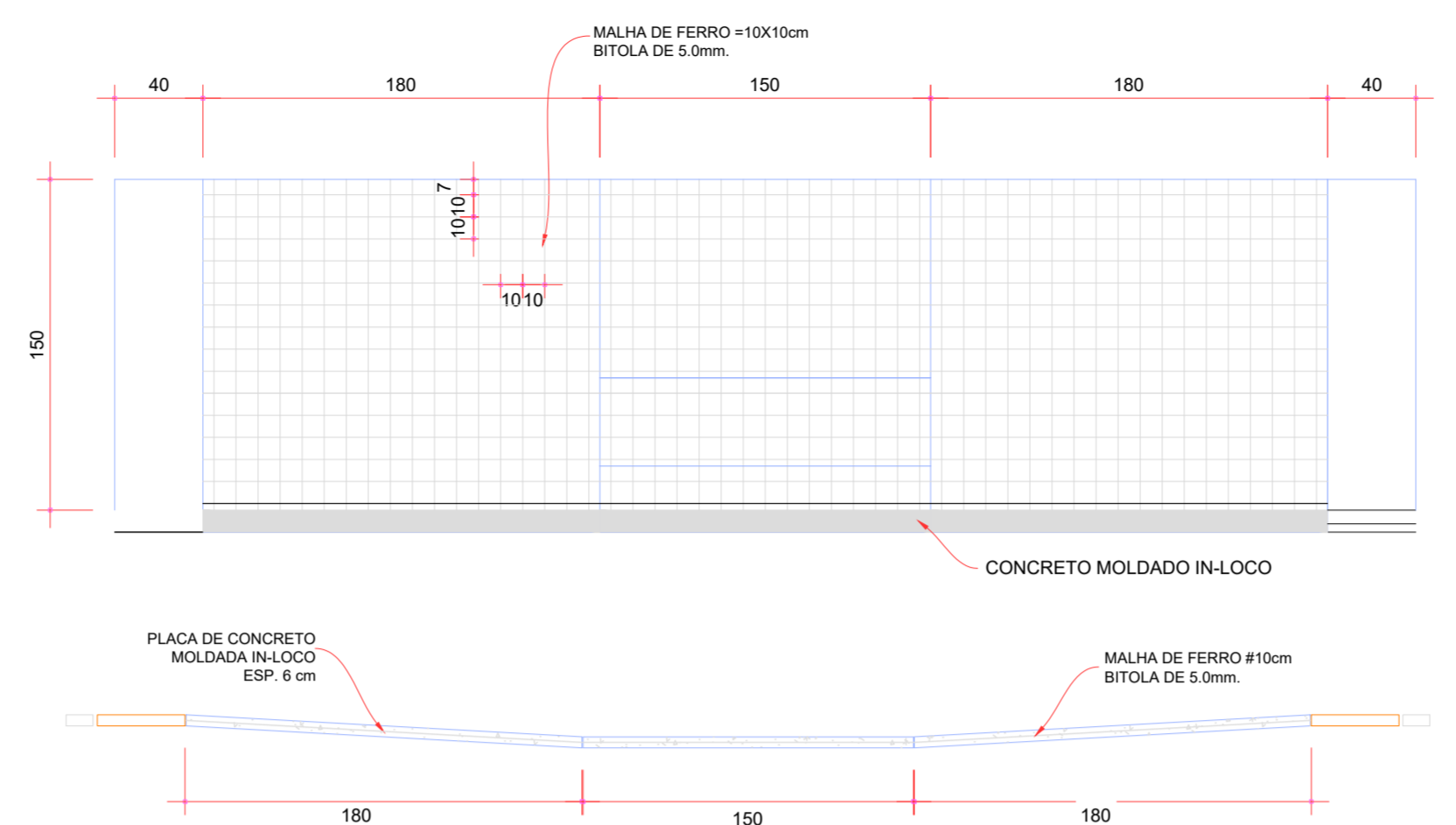
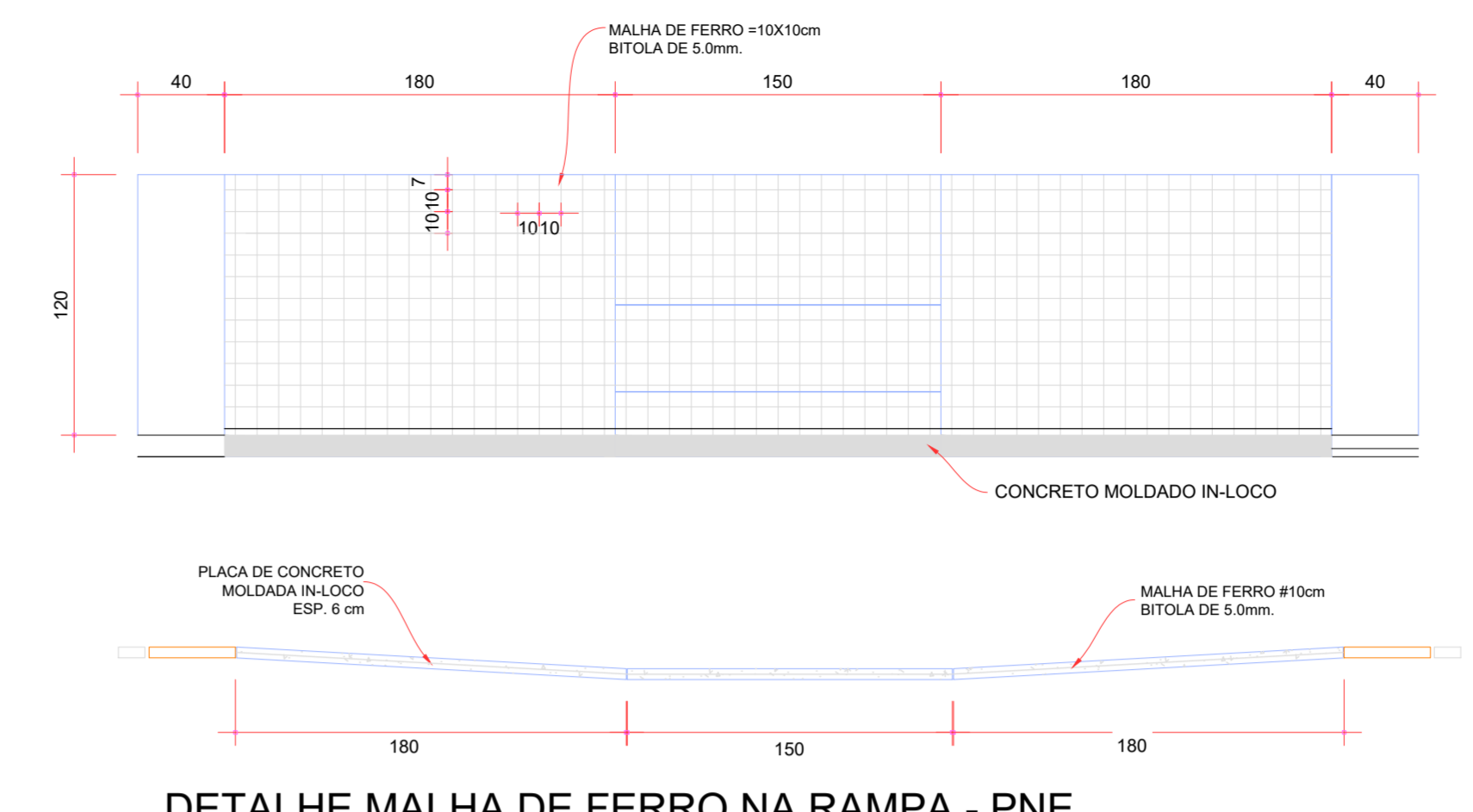


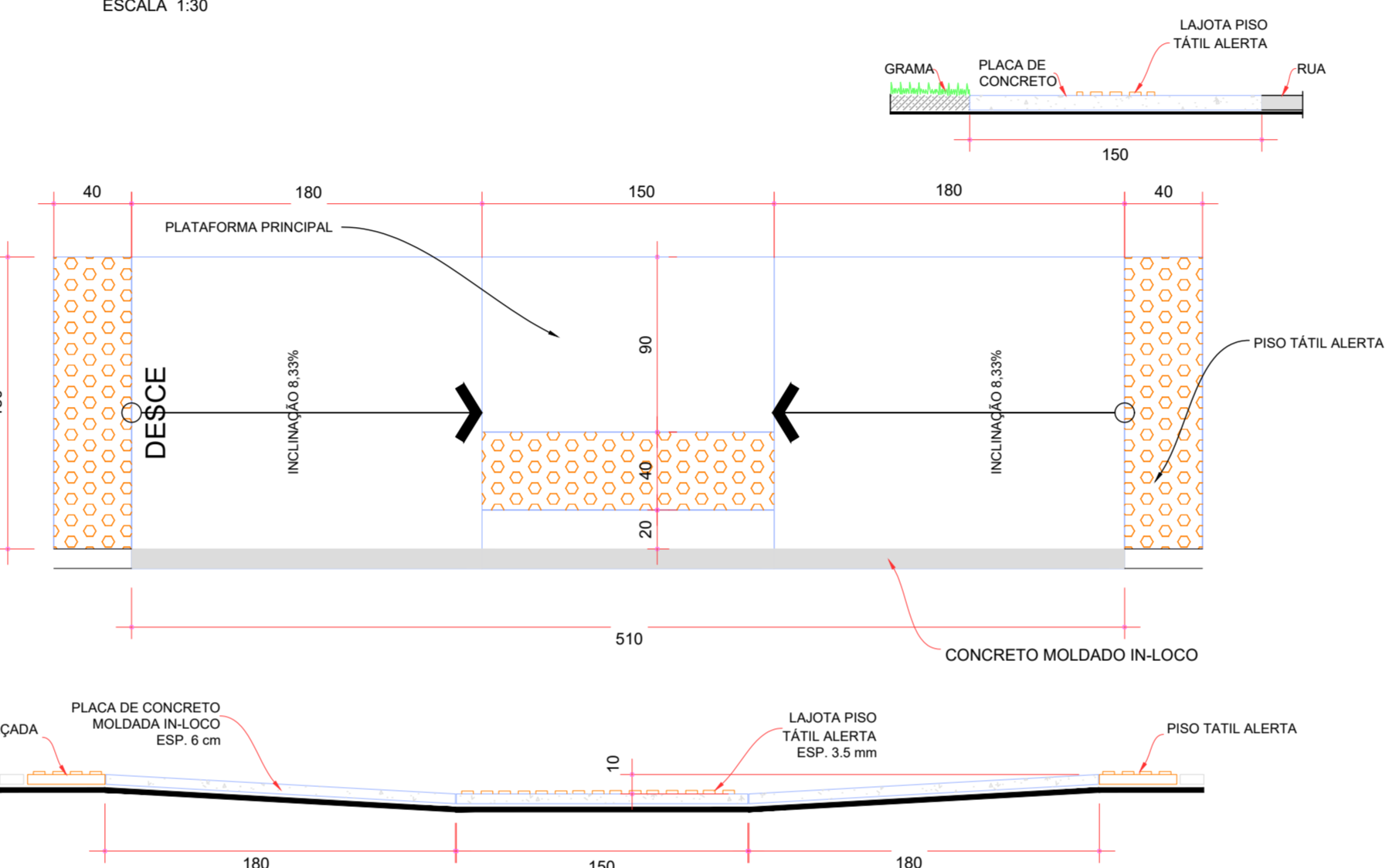
DETALHE CALÇADAS
ESCALA 1:125



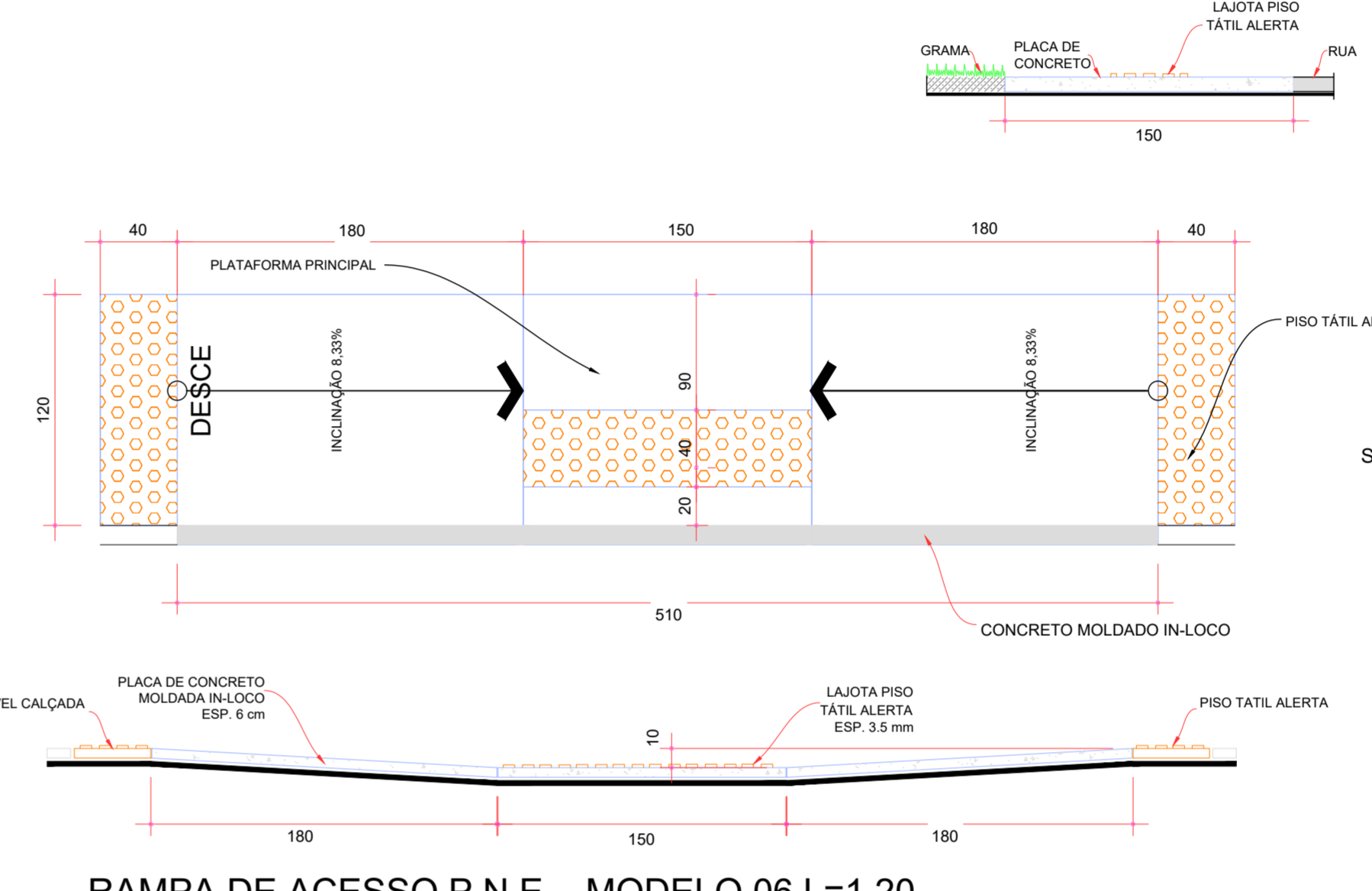
DETALHE MALHA DE FERRO NA RAMPA - PNE
ESCALA 1:30



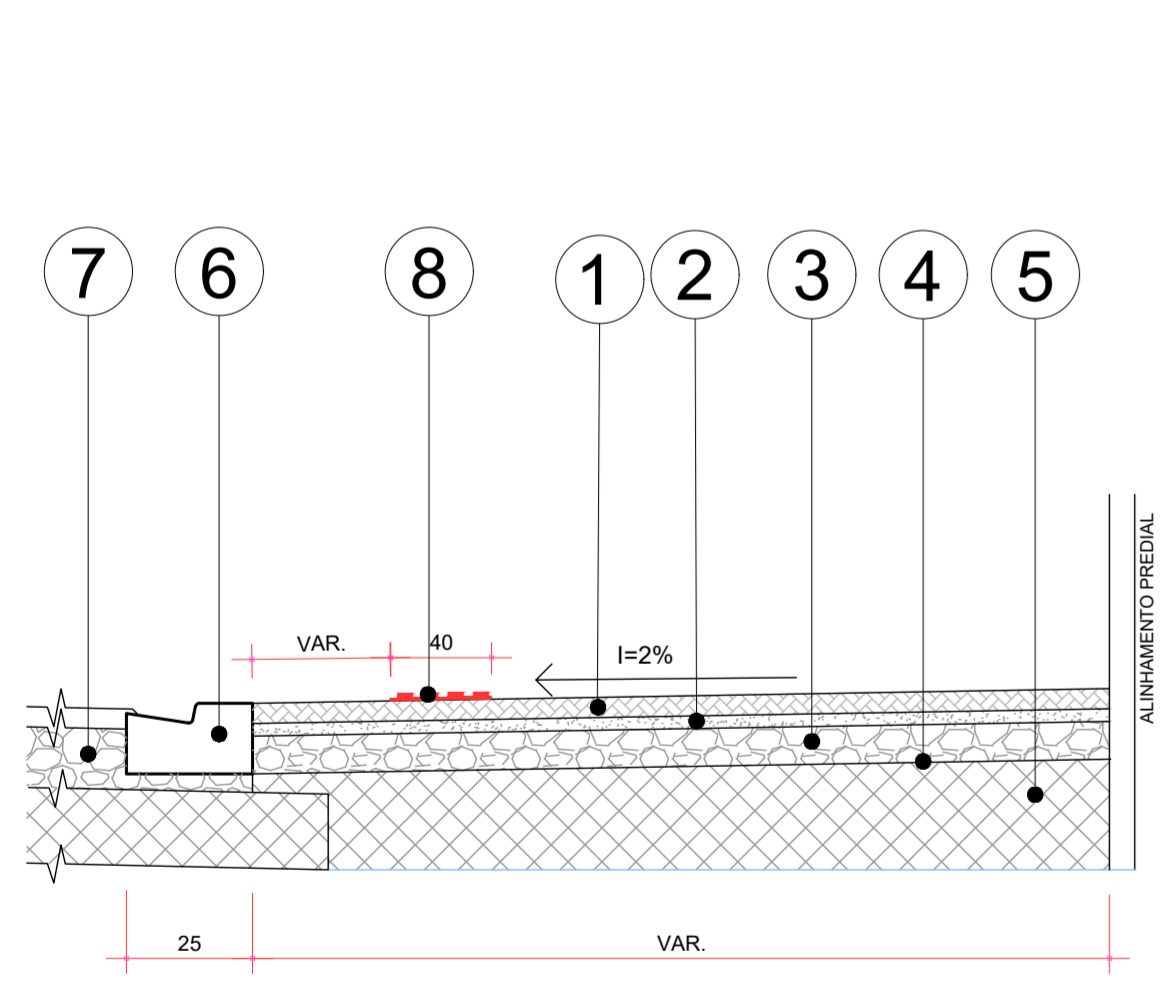
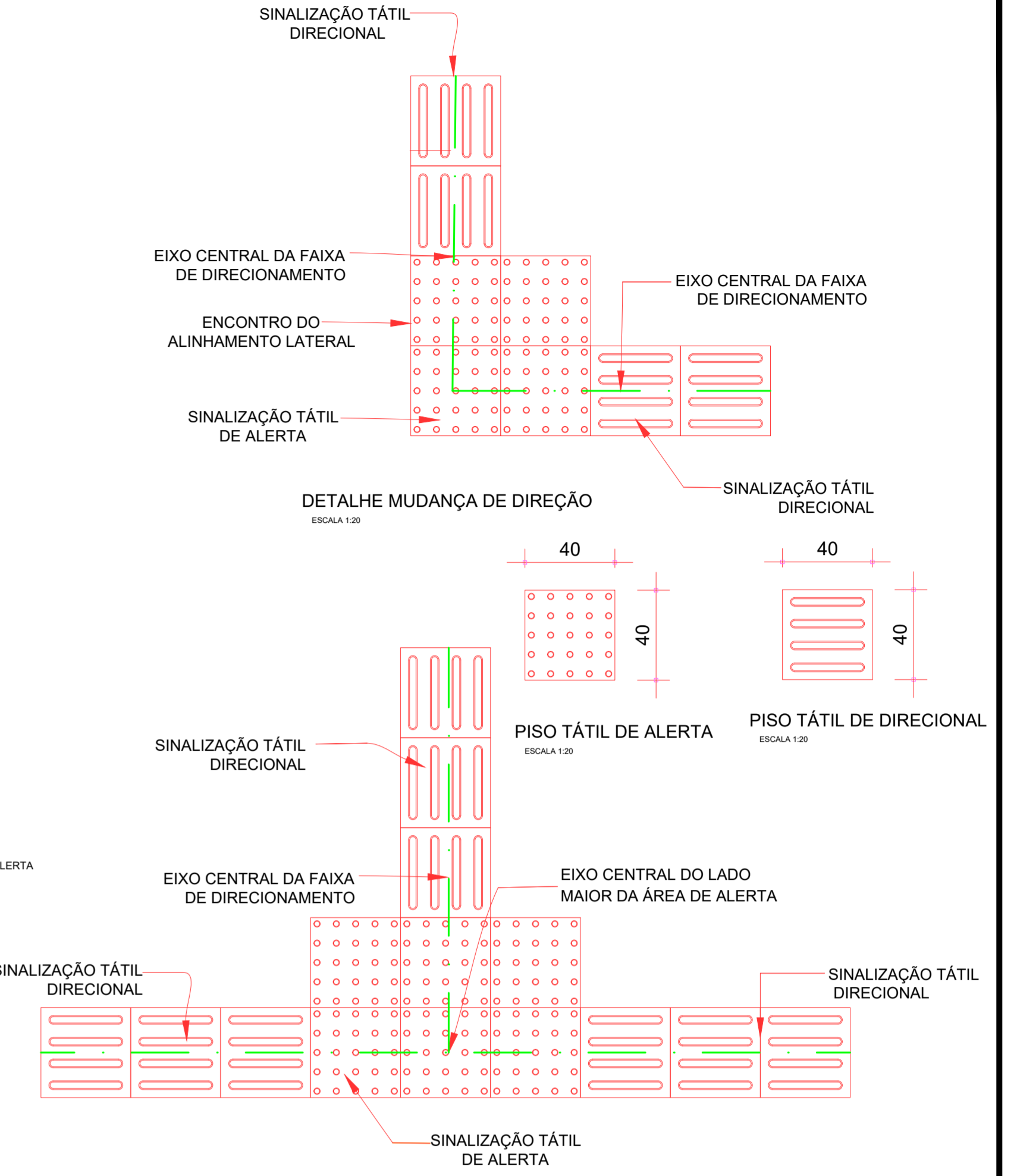
DETALHE MALHA DE FERRO NA RAMPA - PNE
ESCALA 1:30



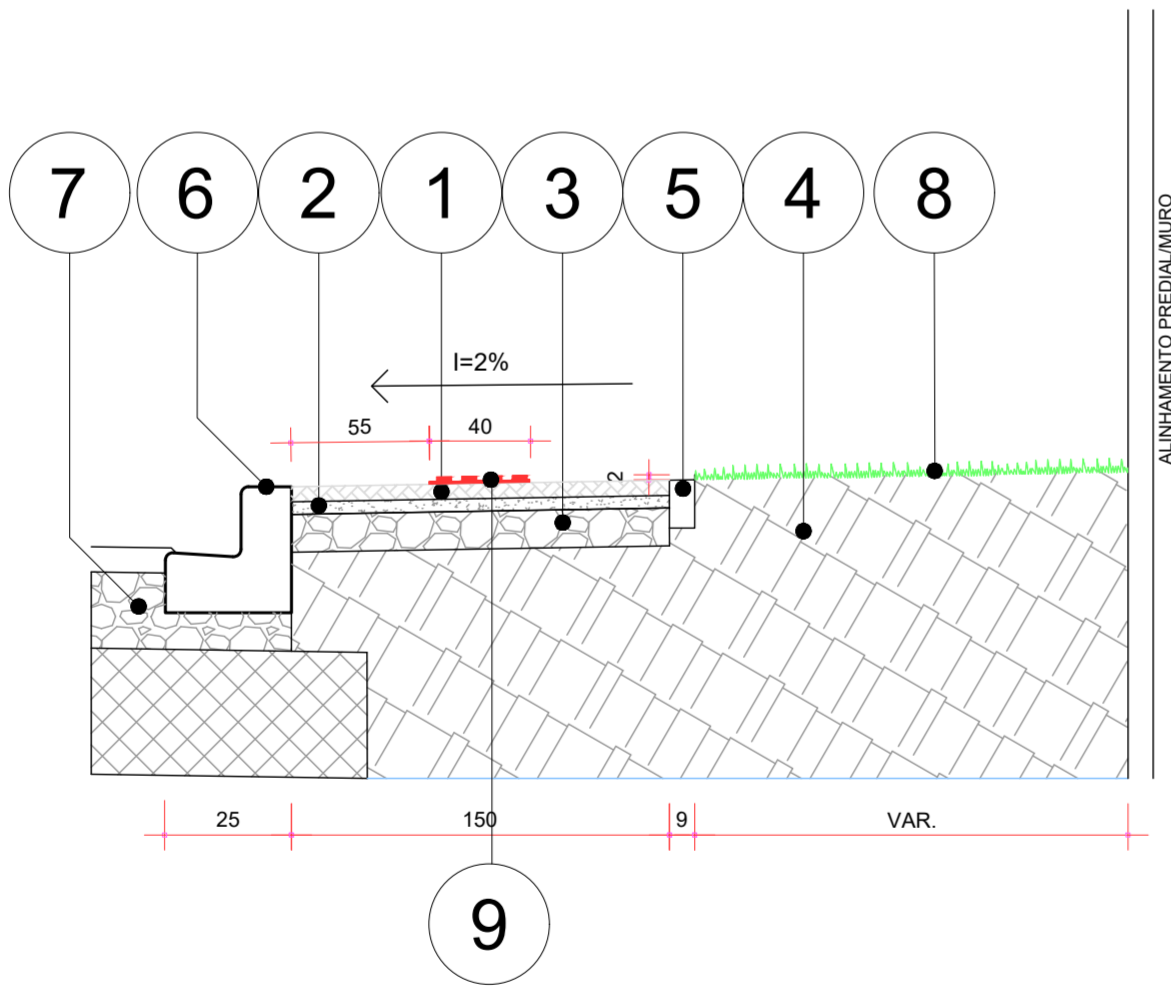
RAMPA DE ACESSO P.N.E. - MODELO 06 L=1,50
ESCALA 1:30



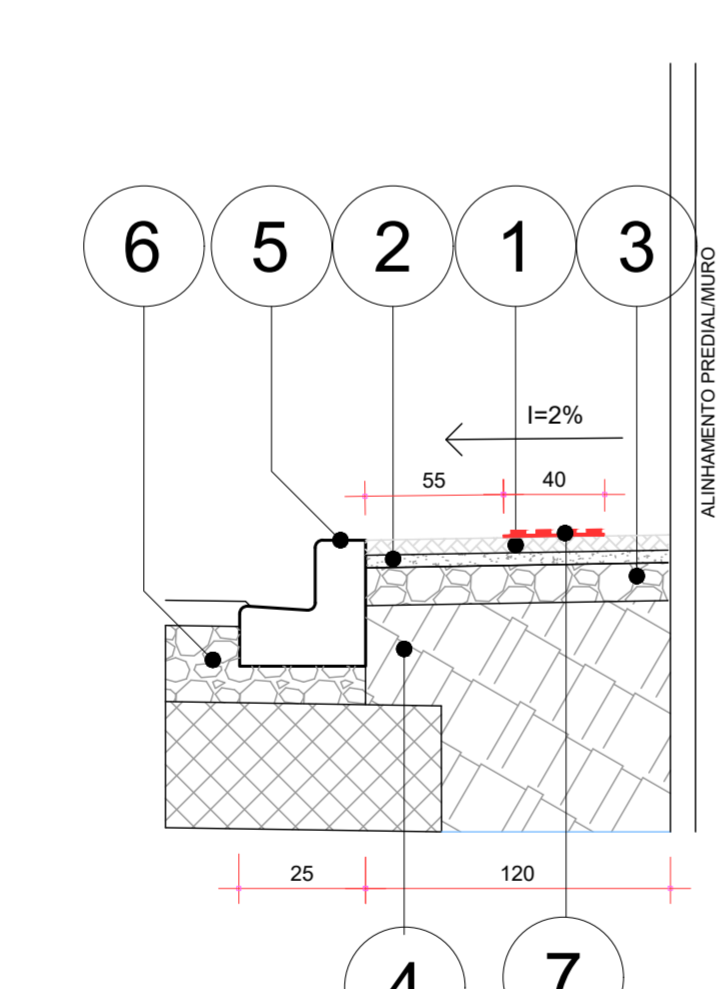
RAMPA DE ACESSO P.N.E. - MODELO 06 L=1,20
ESCALA 1:30



DETALHES ENTRADAS ACESSO DE VEICULOS
ESCALA 1:30



SEÇÃO-TIPO PASSEIO
ESCALA 1:30



SEÇÃO-TIPO PASSEIO
ESCALA 1:30

- 1 - BLOCO DE CONCRETO INTERTRAVADO RETANGULAR, = 6,0 cm
- 2 - COLCHÃO DE AREIA - Esp = 5,0cm
- 3 - BASE EM BRITA GRADUADA COMPACTADO - Esp. = 15,0cm
- 4 - REGULARIZAÇÃO E COMPACTAÇÃO DO PASSEIO
- 5 - ATERRAMENTO DE PASSEIO COM SOLO PROVENIENTE DA PRÓPRIA VIA
- 6 - MEIO-FIO DE CONCRETO C/SARJETA REBAIXADO TIPO 07
- 7 - ESTRUTURA DO PAVIMENTO
- 8 - PISO TÁTIL DIRECIONAL EM CONCRETO

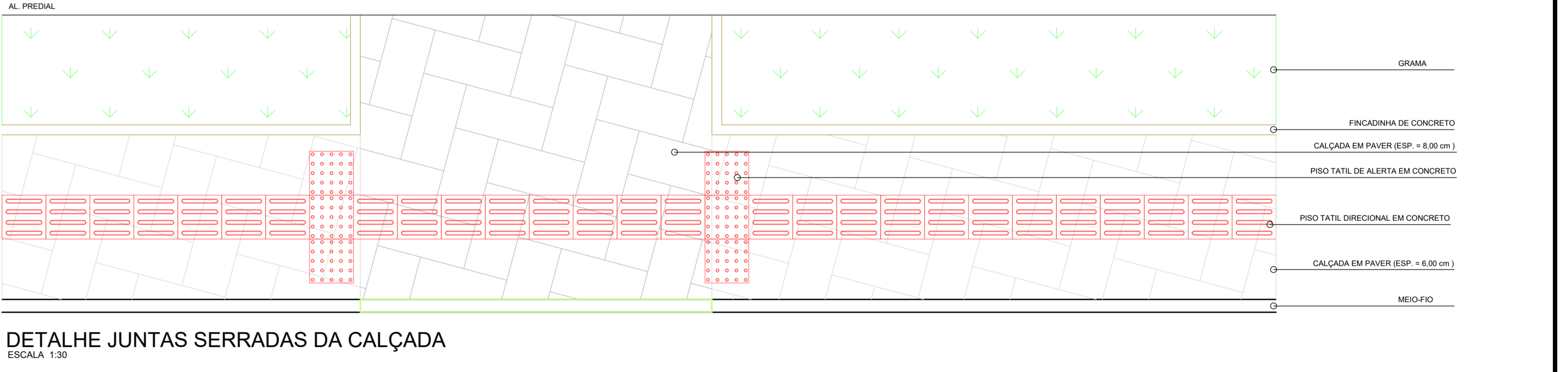
- 1 - BLOCO DE CONCRETO INTERTRAVADO RETANGULAR, = 6,0 cm
- 2 - COLCHÃO DE AREIA - Esp = 5,0cm
- 3 - BASE EM BRITA GRADUADA COMPACTADO - Esp. = 10,0cm
- 4 - ATERRAMENTO DE PASSEIO COM SOLO PROVENIENTE DA PRÓPRIA VIA
- 5 - FINCADINHA DE CONCRETO/LINHA GUIA
- 6 - MEIO-FIO DE CONCRETO TIPO 2
- 7 - ESTRUTURA DO PAVIMENTO
- 8 - GRAMA EM PLACAS
- 9 - PISO TÁTIL DIRECIONAL EM CONCRETO

- 1 - BLOCO DE CONCRETO INTERTRAVADO RETANGULAR, = 6,0 cm
- 2 - COLCHÃO DE AREIA - Esp = 5,0cm
- 3 - BASE EM BRITA GRADUADA COMPACTADO - Esp. = 10,0cm
- 4 - ATERRAMENTO DE PASSEIO COM SOLO PROVENIENTE DA PRÓPRIA VIA
- 5 - MEIO-FIO DE CONCRETO TIPO 2
- 6 - ESTRUTURA DO PAVIMENTO
- 7 - PISO TÁTIL DIRECIONAL EM CONCRETO

SÍMBOLO	NOME POPULAR	NOME CIENTIFICO	PORTE	DIM/ COVA
	GRAMMA ESMERALDA	ZOYSIA JAPONICA	PLACA	DIRETAMENTE SOBRE O SOLO PREPARADO

LEGENDA DE PAISAGISMO

OBSERVAÇÕES GERAIS			
1. CONFERIR AS MEDIDAS IN-LOCO.			
0	OUT/2025	EMIÇÃO DO PROJETO	O.A.D.A.
REVISÃO Nº	DATA	ALTERAÇÃO/MOTIVO	REVISOR



DETALHE JUNTAS SERRADAS DA CALÇADA
ESCALA 1:30

PAVIMENTAÇÃO URBANA / MUNICÍPIO DE ADRIANÓPOLIS:

ASSINATURAS:

PARANÁ PROJETOS **VICTOR LEONARDO ACIOLI BARROS**
PROFESSOR RESPONSÁVEL TÉCNICO - ENGENHEIRO CIVIL RFP 07/2019/1

PROJETO DE OBRAS COMPLEMENTARES SEQUÊNCIA: **01/02**
DETALHES CALÇADA EM PAVER

ARQUIVO: DETALHES CALÇADA.dwg DATA: NOV/2025 ESCALA: INDICADO REVISÃO: 00

