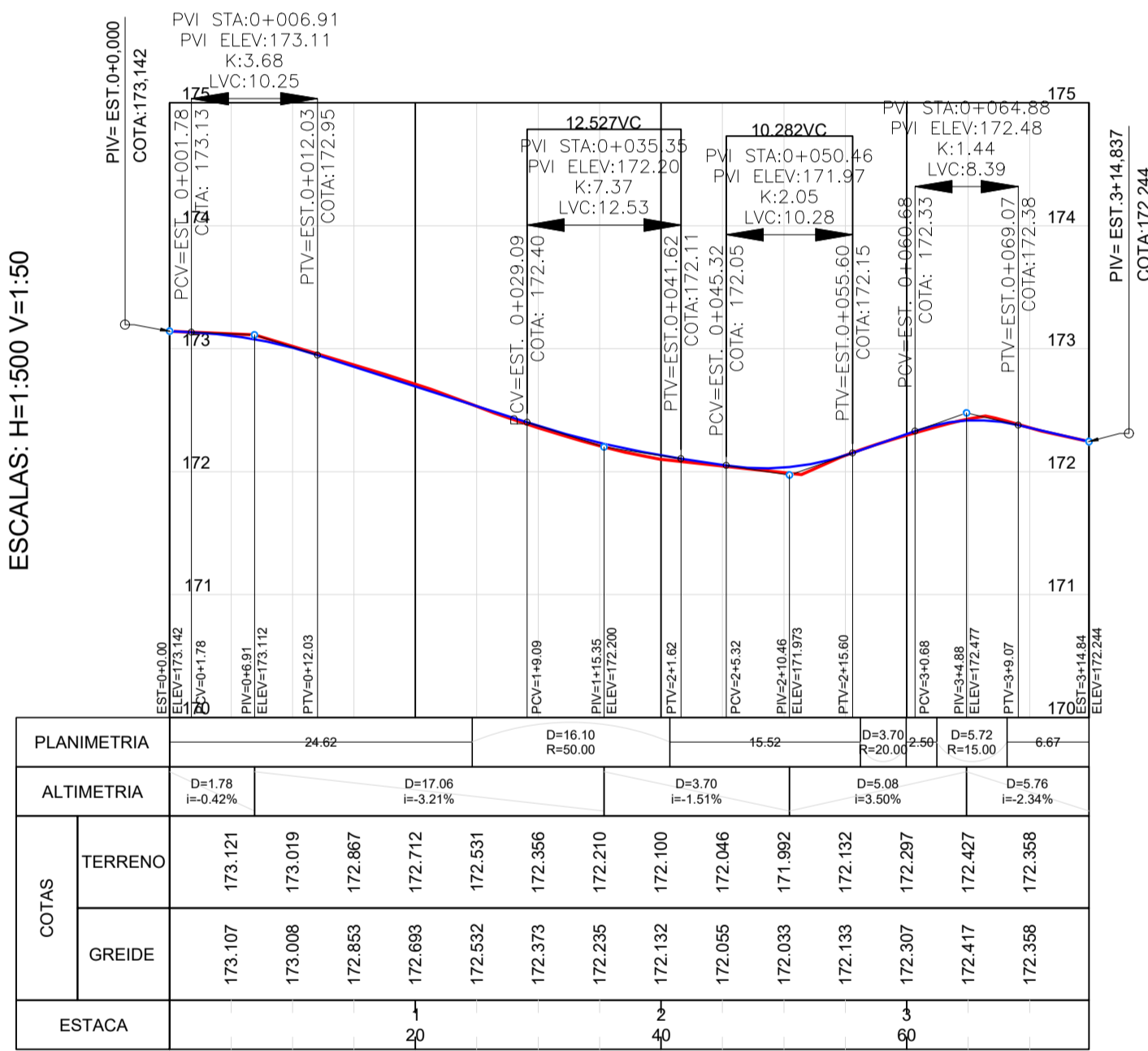


PERFIL LONGITUDINAL DO ALINHAMENTO - RUA LEONOR L. SELBMAN  
ESCALAS: H=1:500 V=1:50



QUADRO QUANTITATIVO

ÁREA A SER PAVIMENTADA	313,44 m <sup>2</sup>
ÁREA A SER REGULARIZADA	389,09 m <sup>2</sup>
EXTENSÃO TOTAL DA RUA	74,84 m
LARGURA DA RUA	3,50 / 5,00 m
PLACA DE OBRA	1,00 ud

OBSERVAÇÕES GERAIS

1. CONFERIR AS MEDIDAS IN-LOCO.

REVISÃO Nº	DATA	ALTERAÇÃO/MOTIVO	REVISOR
0	OUT/2025	EMISSION DO PROJETO	O.A.D.A.

CONVENÇÕES DE TOPOGRAFIA

ASfalto existente	VALO
REV. PRIMÁRIO	SENTIDO DE FLUXO
PAVIMENTO INTERTRAVADO EXISTENTE	PV
CERCA	CALÇADA CONCRETO
MURO	CALÇADA INTERTRAVADO
ACESSO VEICULOS	PODOTATIL
CAMINHO/TRILHA	POSTE EXISTENTE
EDIFICAÇÃO	ARVORE Ø>30cm
ALPENDRE	ARVORE Ø<30cm
CX. COLETORA GRELHA	VEGETAÇÃO
CX. COLETORA GUIA	
GALERIA PLUVIAL TUBULAR	

CONVENÇÕES DE PROJETO

EIXO PROJETADO
CURVAS MESTRAS
CURVAS AUXILIARES
PAVIMENTAÇÃO NOVA PROJETADA
MEIO-FIO DE SARJETA
MEIO-FIO RETO
PAVIMENTAÇÃO PREVISTA
POSTE EXISTENTE À REALOCAR
TERRENO NATURAL
GREIDE DE PROJETO
FAIXA BRANCA DE ESTACIONAMENTO
FAIXA VERMELHA DE CICLOFAIXA



OBRA: **PAVIMENTAÇÃO URBANA / MUNICÍPIO DE ADRIANÓPOLIS: RUA LEONOR LAZARROTO SELBMAN**

ASSINATURAS:

PARANÁ PROJETOS  
PROPRIETÁRIO

VICTOR LEONARDO ACIOLI BARROS  
COORDENADOR RESPONSÁVEL TÉCNICO - ENGENHEIRO CIVIL RFP 0210384751

PRANCHA: **PROJETO GEOMÉTRICO PLANTA E PERFIL LONGITUDINAL**

SEQUÊNCIA: **01/01**

ARQUIVO: 1428-RUA\_LEONOR\_L\_SELBMAN-GE0-PS-R00.dwg DATA: OUT/2025 ESCALA: 1/500 REVISÃO: 00