

SIMBOLOGIA

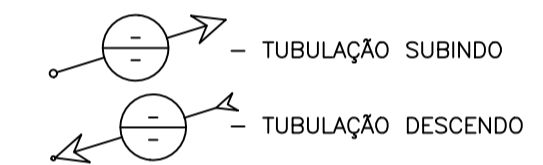
- AF – COLUNA DE ÁGUA FRIA
- AFA – COLUNA DE ÁGUA FRIA DE APROVEITAMENTO
- AFP – COLUNA DE ÁGUA FRIA PRESSURIZADA
- ALIM. – COLUNA DE ALIMENTAÇÃO DE ÁGUA FRIA
- AQ – COLUNA DE ÁGUA QUENTE
- REC. – COLUNA DE RECALQUE DE ÁGUA FRIA
- TQ – TUBO DE QUEDA DE ESGOTO
- TV – COLUNA DE VENTILAÇÃO

- RE – REGISTRO DE ESFERA
- RED. – BUCHA DE REDUÇÃO
- RG – REGISTRO DE GAVETA
- RP – REGISTRO DE PRESSÃO
- VD – VÁLVULA DE DESCARGA
- BSV – BACIA SANITÁRIA CONVENCIONAL (COM VÁLVULA DE DESCARGA)
- BSC – BACIA SANITÁRIA COM CAIXA ACOPLADA
- MIC – MICTÓRIO
- DH – DUCHA HIGIÊNICA
- LV – LAVATÓRIO
- PIA – PIA DE COZINHA
- TNQ – TANQUE
- BEB – BEBEDOURO
- LL – MÁQUINA DE LAVAR LOUÇAS
- LR – MÁQUINA DE LAVAR ROUPAS
- CHE – CHUVEIRO ELÉTRICO
- CHD – CHUVEIRO TIPO DUCHA

- CI – CAIXA DE INSPEÇÃO
- CP – CAIXA DE PASSAGEM
- CG – CAIXA DE GORDURA
- CS – CAIXA SIFONADA
- CPG – CAIXA DE PASSAGEM COM GRELHA

- PVC – TUBULAÇÃO EM PVC
- CPVC – TUBULAÇÃO EM CPVC

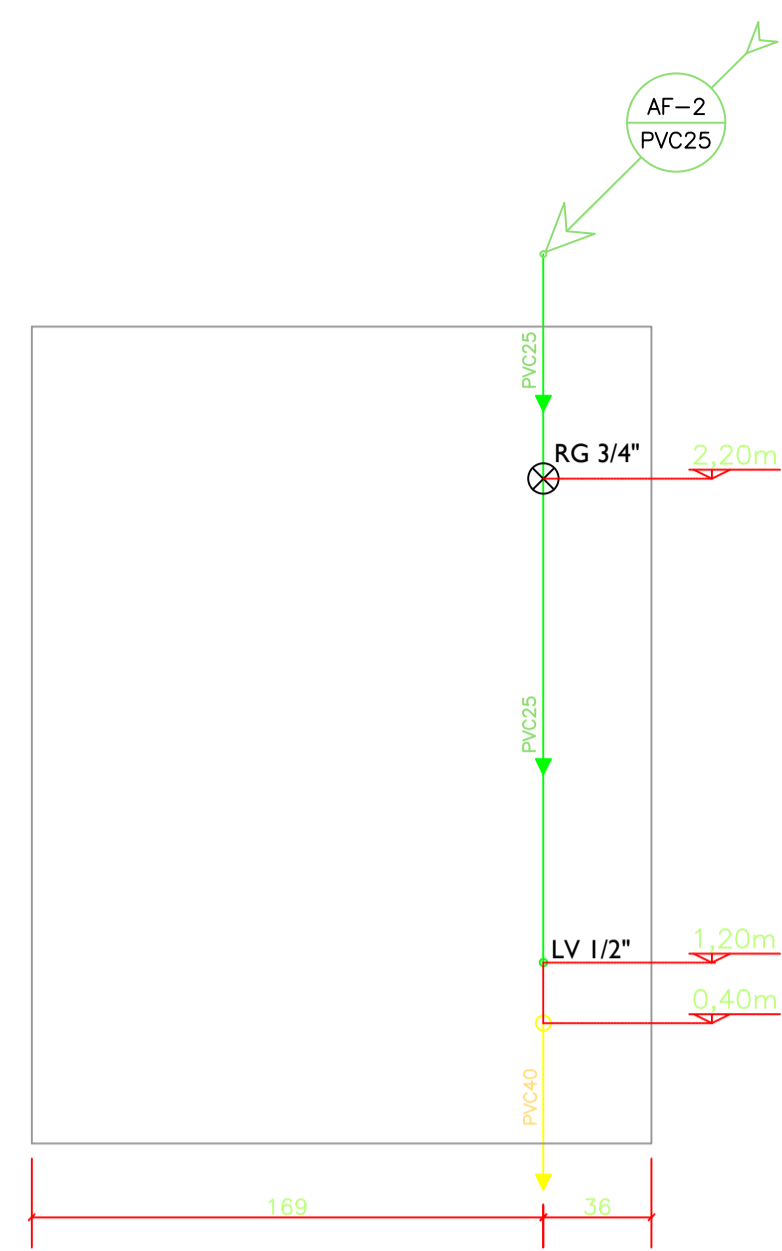
- AT – TUBULAÇÃO DE ÁGUA FRIA DA SANEPAR
- TUBULAÇÃO DE ÁGUA FRIA
- TUBULAÇÃO DE ÁGUA FRIA PRESSURIZADA
- AFA – TUBULAÇÃO DE ÁGUA FRIA DE APROVEITAMENTO
- TUBULAÇÃO DE ÁGUAS PLUVIAIS
- TUBULAÇÃO CORRUGADA PERFURADA PARA DRENAGEM
- TUBULAÇÃO DE ÁGUAS PLUVIAIS DE APROVEITAMENTO
- TUBULAÇÃO DE ESGOTO SANITÁRIO



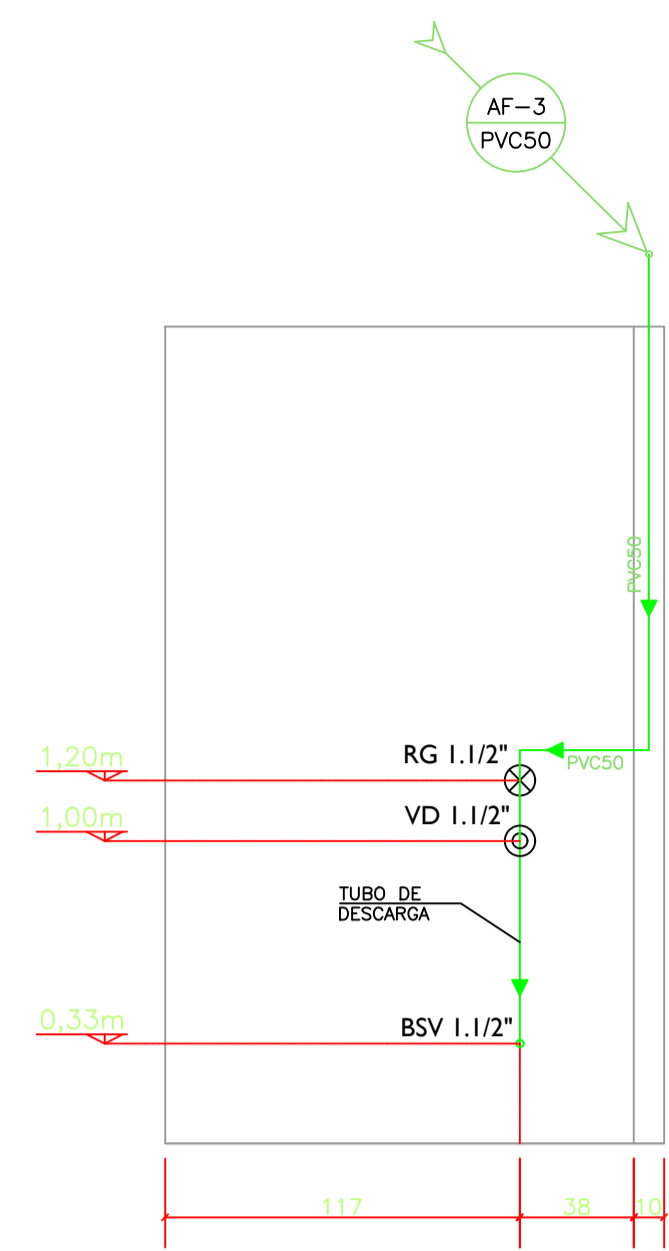
QUANDO NÃO INDICADO O DIÂMETRO DO TUBO:
 ÁGUA-FRIA/QUENTE: 25MM
 ESGOTO/PLUVIAL: 100MM

OBSERVAÇÕES:

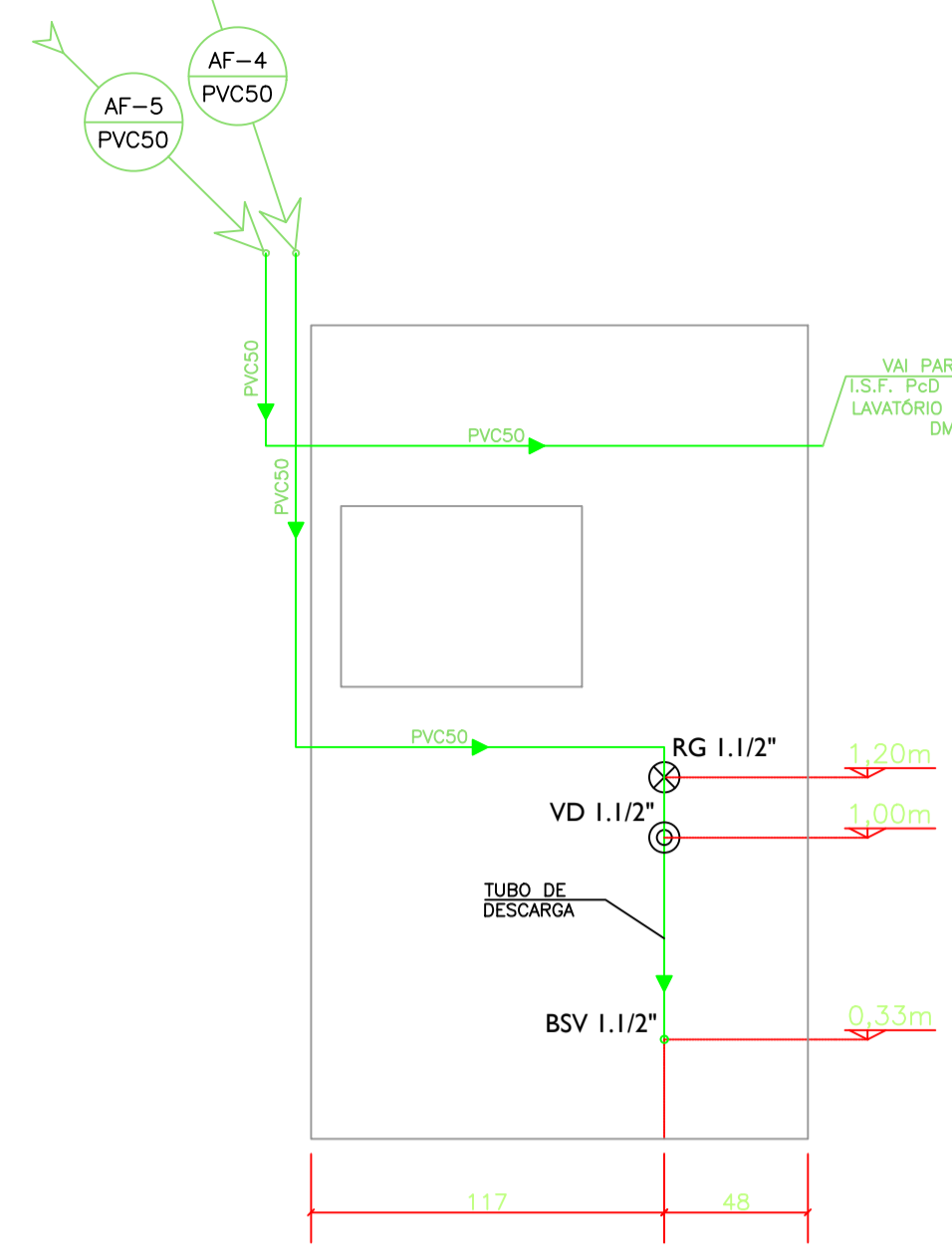
- 1 – A TUBULAÇÃO HORIZONTAL DE ESGOTO SANITÁRIO E ÁGUAS PLUVIAIS DEVERÁ TER DECLIVIDADE MÍNIMA DE 1% PARA DIÂMETROS IGUAIS OU SUPERIORES A 100mm E 2% PARA DIÂMETROS INFERIORES A 100mm;
- 2 – A TUBULAÇÃO DE ÁGUA FRIA OU QUENTE DEVERÁ TER INCLINAÇÃO MÍNIMA DE 0,5% NO SENTIDO DO FLUXO;
- 3 – OS TUBOS DEVERÃO SER FIXADOS NA LAJE ATRAVÉS DE FITA PERFURADA DE AÇO A CADA 10xDIÂMETRO DO TUBO;
- 4 – NAS TORNEIRAS ALIMENTADAS PELA REDE DE ÁGUA DE APROVEITAMENTO DE ÁGUAS PLUVIAIS, DEVERÃO SER INSTALADAS PLACAS COM A INDICAÇÃO "ÁGUA IMPRÓPRIA AO CONSUMO HUMANO";
- 5 – AS COTAS DE TOPO E FUNDO DAS CAIXAS DE INSPEÇÃO/PASSAGEM DEVERÃO SER DEFINIDAS NO PROJETO DE IMPLANTAÇÃO.



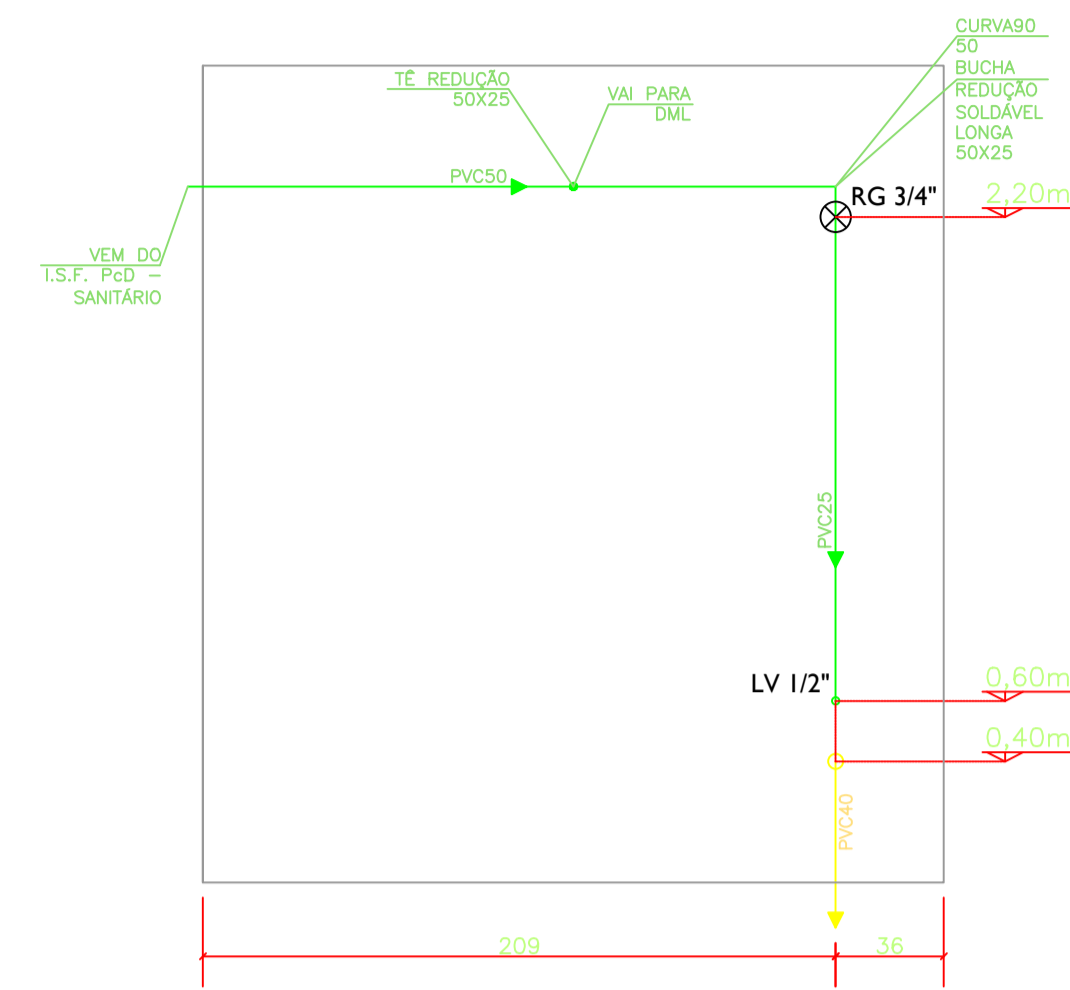
I.S.M PcD – Lavatório
 esc.1:25



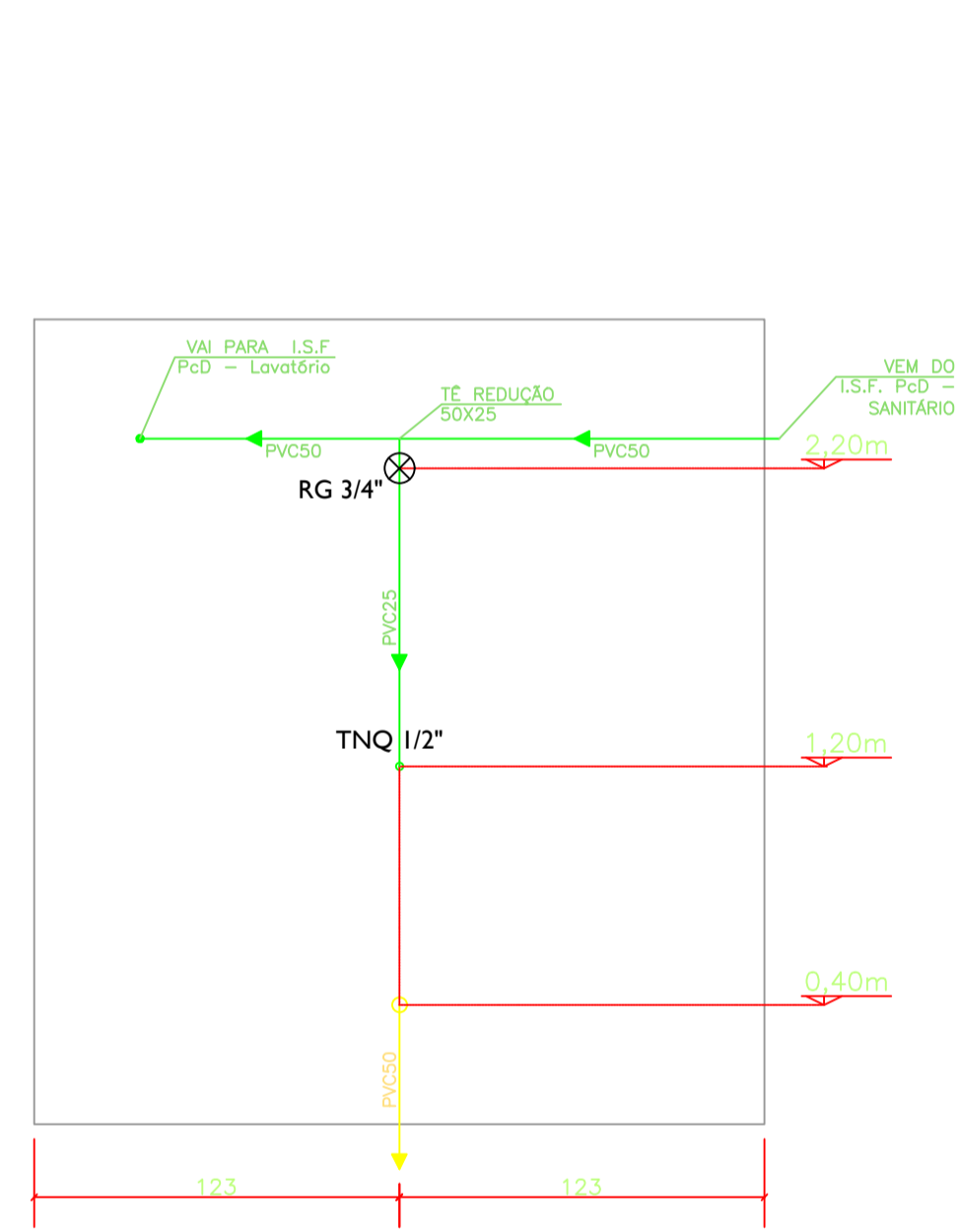
I.S.M PcD – Sanitário
 esc.1:25



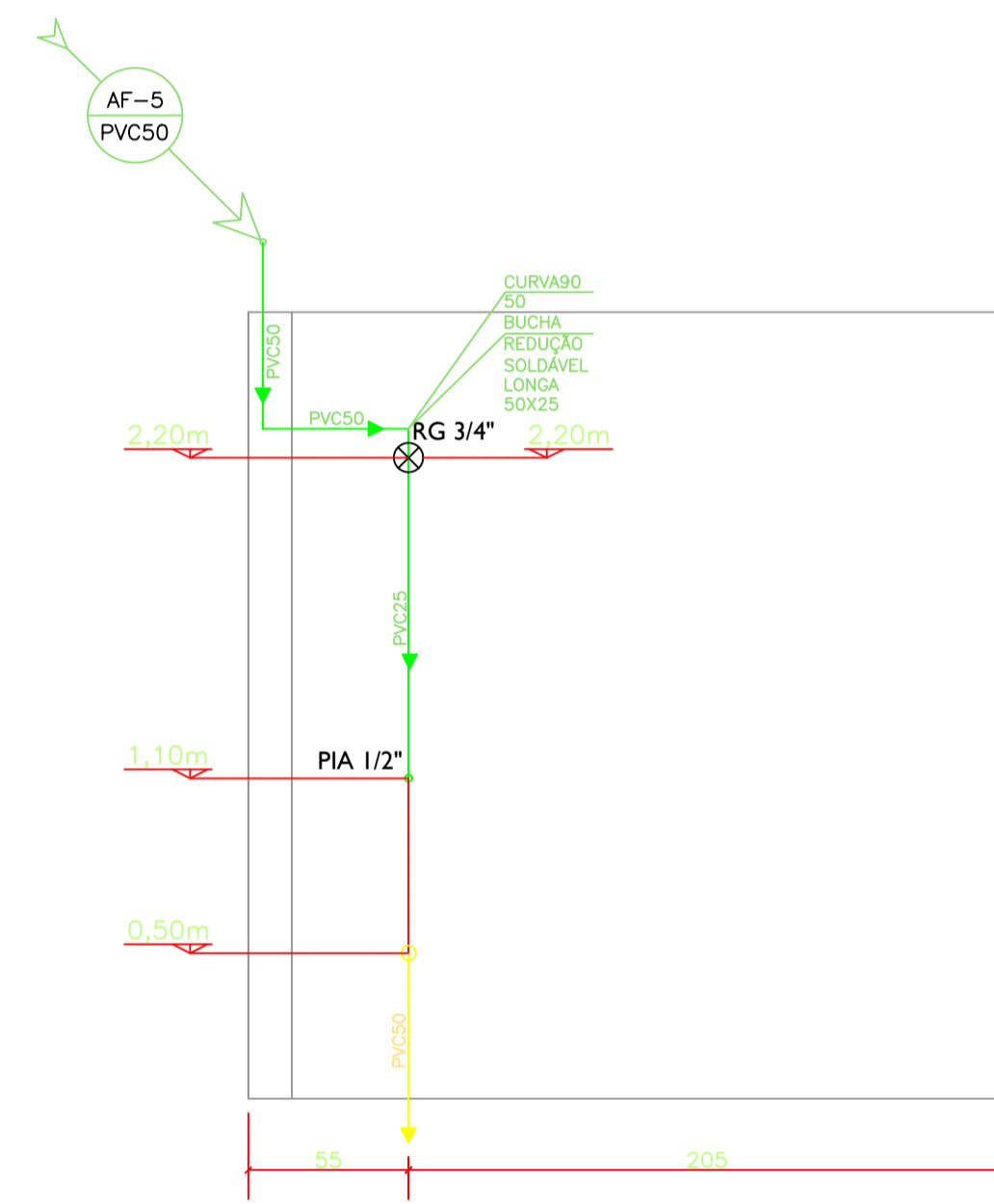
I.S.F PcD – Sanitário
 esc.1:25



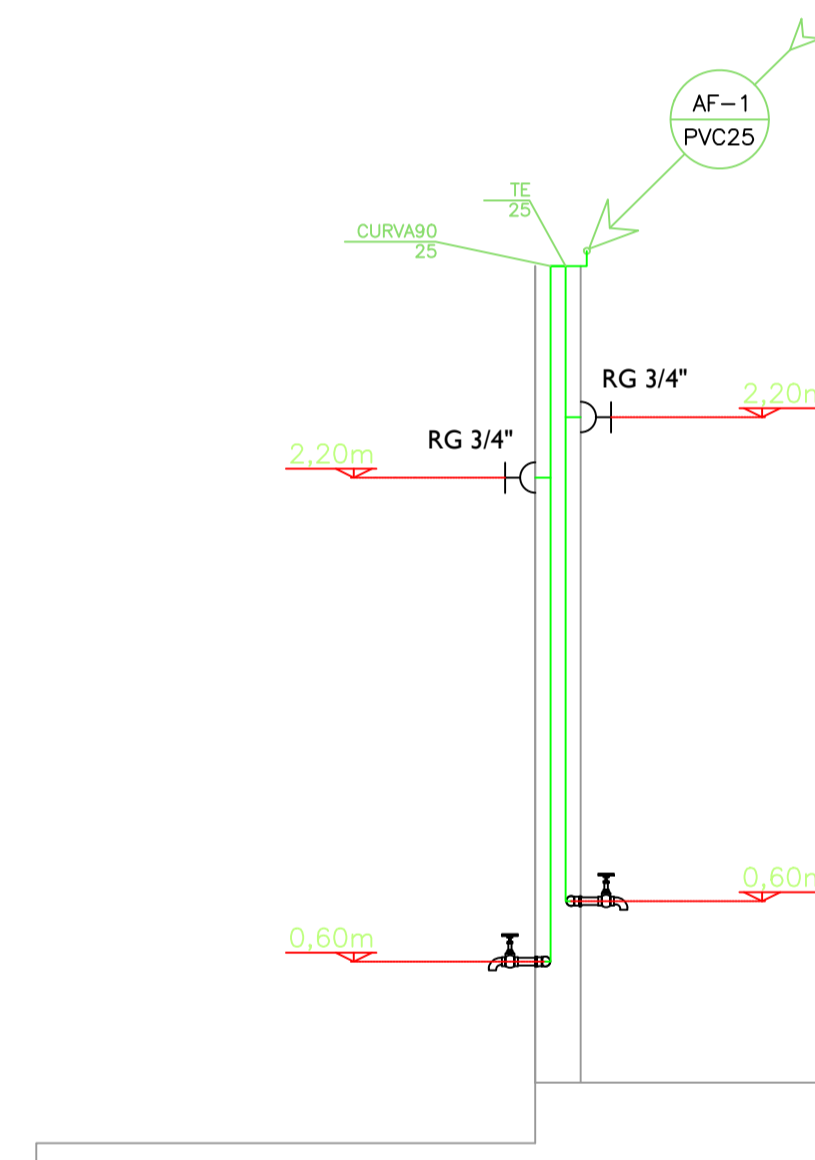
I.S.F PcD – Lavatório
 esc.1:25



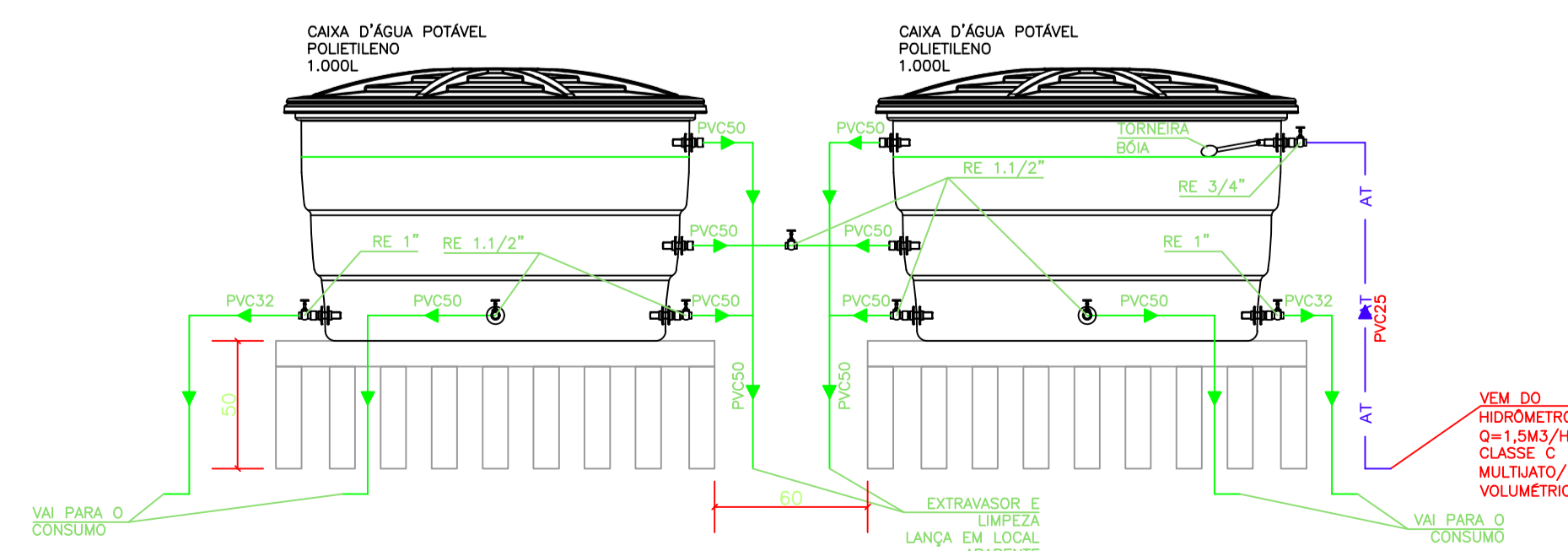
DML
 esc.1:25



COPA
 esc.1:25



TORNEIRAS DE SERVIÇO
 esc.1:25



RESERVATÓRIO SUPERIOR – ESQUEMA
 esc.1:25

| | | | |
|----|--|---------|-------|
| 01 | COMPATIB. ESGOTO COM ESTRUTURA E ALTERAÇÃO RALO DAS LIXEIRAS | 04/2021 | |
| Nº | REVISÃO | DATA | VISTO |

PREFEITURA DE PINHALÃO
 SECRETARIA MUNICIPAL DE VIAÇÃO, OBRAS E URBANISMO

BANCO DE PROJETOS DE EDIFICAÇÕES

PROPRIETÁRIO: PREFEITURA MUNICIPAL DE PINHALÃO
 MUNICÍPIO: PINHALÃO
 OBRA: ESPAÇO PARANÁ INDUSTRIAL
 ÁREA A CONSTRUIR: 420,00 m²
 LOCAL: RUA DAS INDÚSTRIAS 01, SN, PARQUE INDUSTRIAL, BARRIO VIDAL
 TIPO: CONSTRUÇÃO

AUTORES: PROJ. PADRÃO: ALINE MILDEMBERGER BINATI / CREA PR-112.786/D
 PROJ. DE IMPLANTAÇÃO: PROJ. PROF.: ARIENGO XXXXXXXXXXXXXXXXXXXXXXXX - CAUCREIA XXXXXXXX
 RES.P. TÉCNICO OBRA: ARIENGO XXXXXXXXXXXXXXXXXXXXXXXX - CAUCREIA XXXXXXXX
 PROJ. PROF.: ARIENGO XXXXXXXXXXXXXXXXXXXXXXXX - CAUCREIA XXXXXXXX

PROJETO: **INSTALAÇÕES HIDROSSANITÁRIAS**
 REFERÊNCIA: **ÁGUA FRIA**

DESENHO: ALINE
 DATA: ABRIL / 2021
 ESCALA DO DESENHO: INDICADA
 ARQUIVO: HID_BARRACAO-INDUSTRIAL-T1_002.DWG

HID 02 03