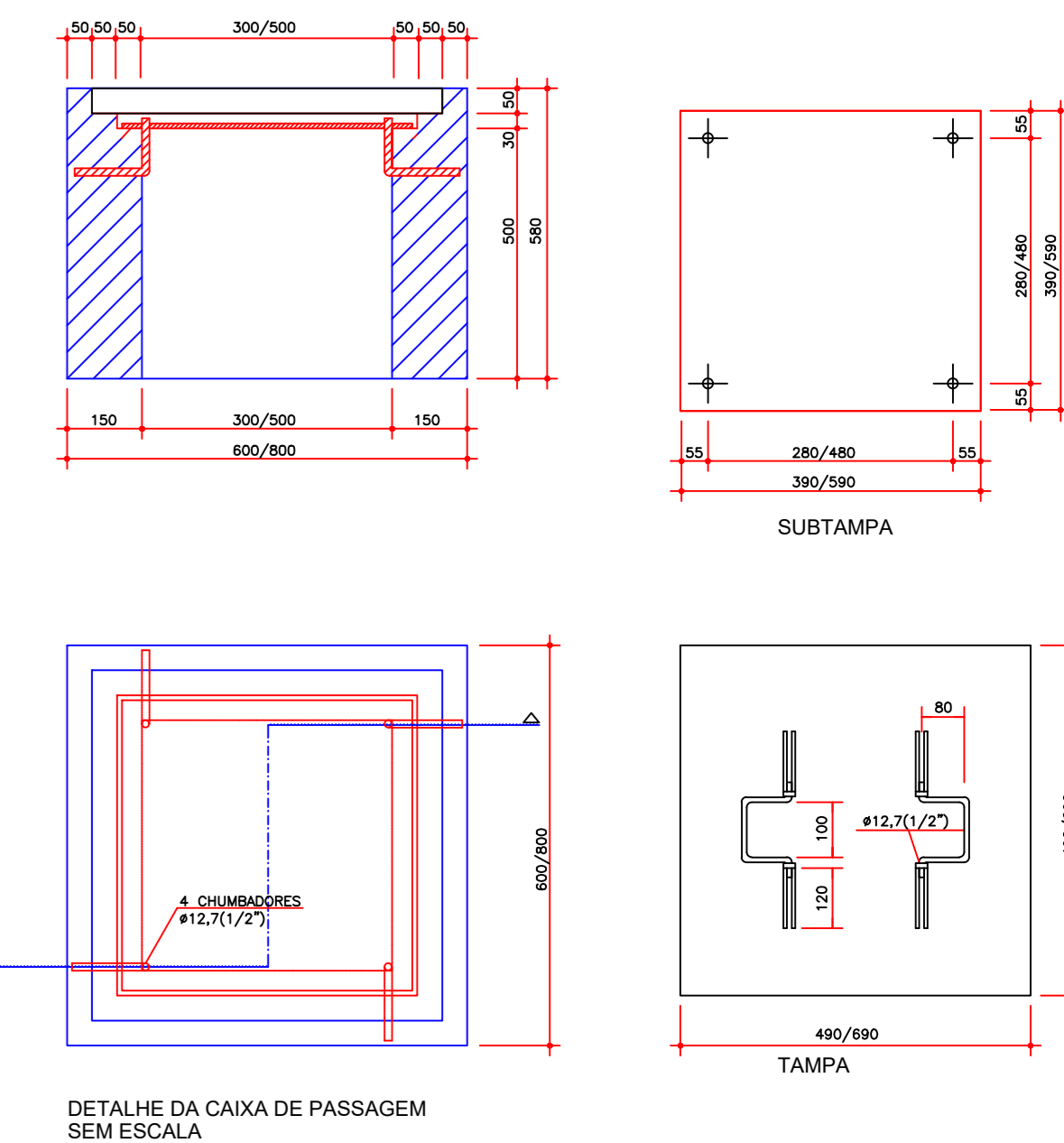


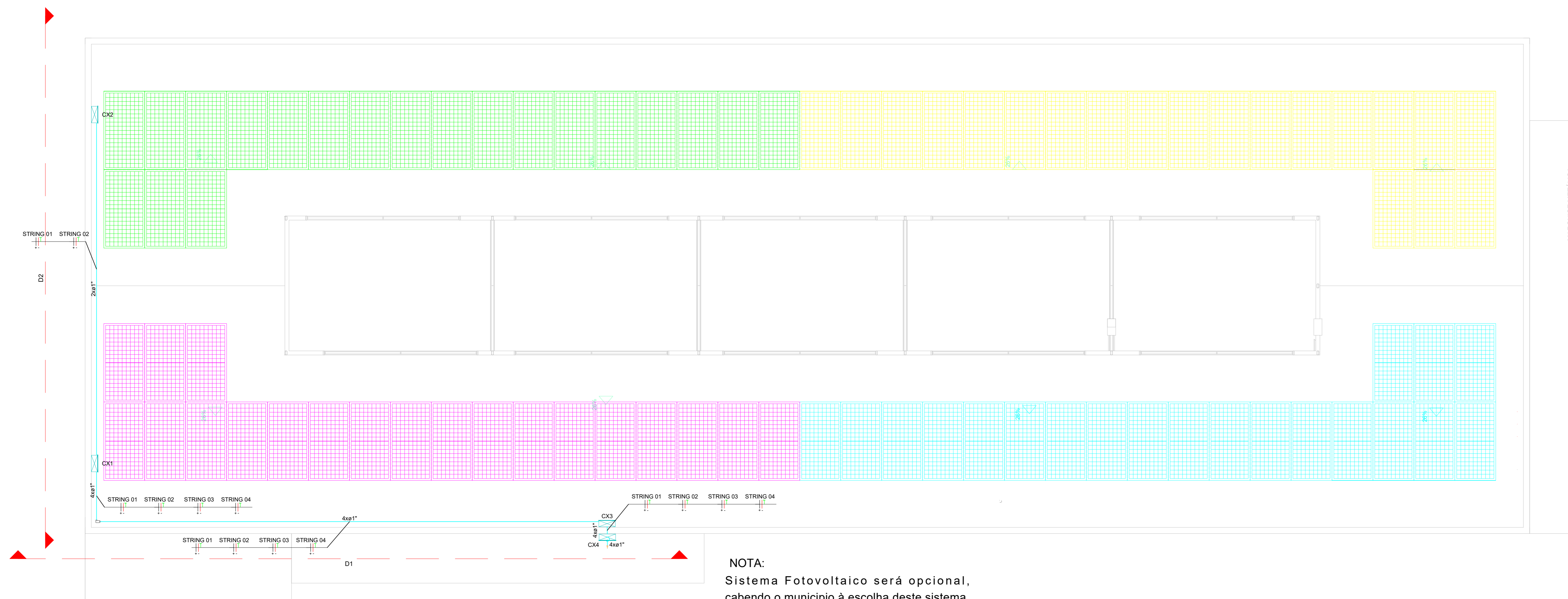
PLANTA SUPERIOR  
ESCALA 1:50



DETALHE DA CAIXA DE PASSAGEM SEM ESCALA

Legenda de condutos	
Elétrica	
	Direta
	Teto

Legenda	
	Caixa de passagem
	Luminária LED 120W - Ref: Ledvance Highbay



PLANTA COBERTURA  
ESCALA 1:50

NOTA:  
Sistema Fotovoltaico será opcional,  
cabendo o município à escolha deste sistema.

NOTAS

- 1 - TODOS OS ELETRODUTOS NÃO ESPECIFICADOS SERÃO DE 19x28
- 2 - TODOS OS CONDUTORES DA REDE INTERNA NÃO ESPECIFICADOS SERÃO DE 2,5mm² COM ISOLAMENTO TERMOPLÁSTICO PARA SEQUE
- 3 - TODAS AS LIGAÇÕES DE ELETRODUTOS COM QUADROS DE DISTRIBUIÇÃO OU CAIXAS DE PASSAGEM DEVERÃO SER FEITAS ATRAVÉS DE BUCHA E ANELAS DE ALUMÍNIO PARA MELHOR PROTEÇÃO DOS CABOS DOS CONDUTORES
- 4 - TODOS OS ELETRODUTOS SERÃO METÁLICOS PINTADOS DE FORMA APARANTE QUANDO NÃO INDICADO
- 5 - PARA ELETRODUTOS INTERIORES INSTALADOS NO PISO SERÁ TIPO METÁLICO
- 6 - ONDE HOUVER TRÁFEGO DE VEÍCULOS, FAZER ENVELOPAMENTO DE CONCRETO SOBRE O ELETRODUTO
- 7 - A RESISTÊNCIA DE TERREIRA EM QUALQUER ETAPA DO ANO DEVERÁ SER INFERIOR A 10 Ohm
- 8 - A REALIZAÇÃO DE TERREIRA FACILITE O COMBATE AO PROBLEMA
- 9 - OS CONDUTORES FASES A, B, C, NEUTRO E TERRA QUE ALIMENTARÃO O QUADRO DE DISTRIBUIÇÃO A PARTIR DO QDQ DEVERÃO SER IDENTIFICADOS COM FITA COLORIDA, CORES AMARELA, BRANCA, VERMELHA, AZUL, CLARO E VERDE RESPECTIVAMENTE
- 10 - TODAS AS PARTES METÁLICAS NOMINALMENTE NÃO ENERGADAS DEVERÃO SER ATERRADAS
- 11 - O ATERRAMENTO DO NEUTRO DEVERÁ SER CONTROLADO NA HASTE DE ATERRAMENTO ATÉ A BARRA DE NEUTRO
- 12 - O ATERRAMENTO DO NEUTRO DEVERÁ SER ISOLADO DA CARREGA DO QUADRO
- 13 - A BARRA DE TERREIRA (CONDUTOR DE PROTEÇÃO) DEVERÁ SER FIXADA DIRETAMENTE NA CARREGA DO QUADRO
- 14 - OS MEMBROS DOS ELETRODUTOS REFEREM-SE A MEDIDA INTERNA DOS MEMBROS OVER TABLE DE EQUIVALÊNCIA DE ELETRODUTOS
- 15 - OS CONDUTORES PARA O BARRAL ALIMENTADOR DEVERÃO SER DO TIPO SINTAX, COM ISOLAMENTO TERMOPLÁSTICO PARA LUT-LIN®
- 16 - TOMADAS SEM INDICAÇÃO DE POTÊNCIA CONSIDERA - P=100W
- 17 - AS TOMADAS DEVERÃO SER DO TIPO 2 PÓLOS + TERREIRA - 10A E 25A, PADRÃO NBR-14138
- 18 - O QUADRO DE DISTRIBUIÇÃO DE LUZ E FORÇA DEVERÁ SER INSTALADO A 1,20m DO CENTRO AO PISO, TIPO DE EMBITIR COM PORTA E TRINCO PARA ABERTURA COM SUBTAMPA
- 19 - PARA A PASSAGEM DOS CONDUTOS DA IMPLANTAÇÃO DA PRESENTE EDP DEVERÃO SER USADOS ELETRODUTOS DO TIPO PISO DORNEADO COM DIÂMETRO CONFORME PROJETO
- 20 - TODAS AS ELETRODUTOS METÁLICAS DEVERÃO SER ATERRADAS



PREFEITURA DE PINHALÃO  
SECRETARIA MUNICIPAL DE VIAGENS, OBRAS E URBANISMO  
BANCO DE PROJETOS DE EDIFICAÇÕES

PROPRIETÁRIO: PREFEITURA MUNICIPAL DE PINHALÃO  
OBJETO: PROJETO DE EDIFICAÇÃO  
LOCAL: RUA DAS INDÚSTRIAS 01, S/N, PARQUE INDUSTRIAL, BARRIO VIDAL

AUTOR DO PROJETO / REGISTRO PROF: QUATRO SOARES TOBIAS  
ENGENHEIRO ELETRICISTA  
CREA - PR 174.880-0

PROJETO ELÉTRICO  
SUPERIOR/COBERTURA  
Escala: 1:50