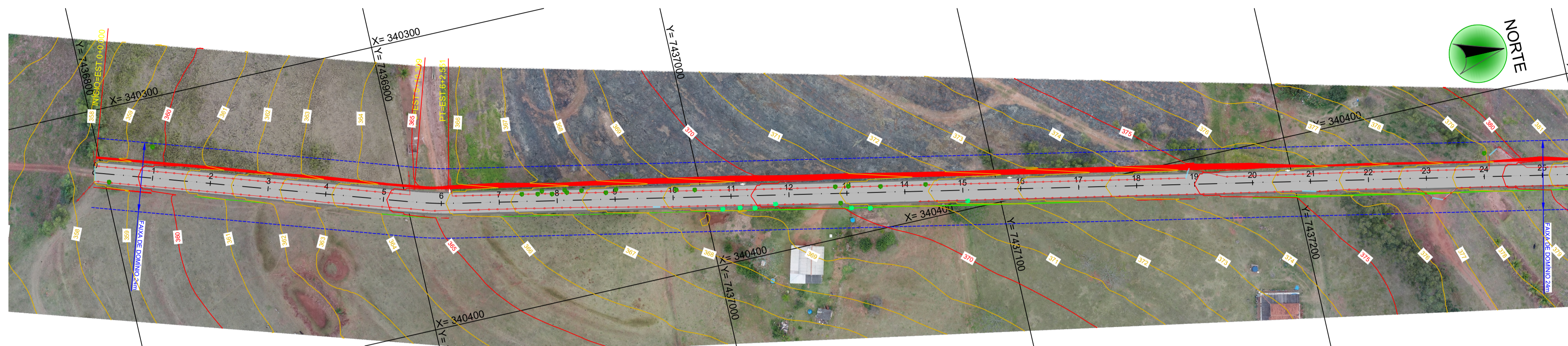


LEGENDA

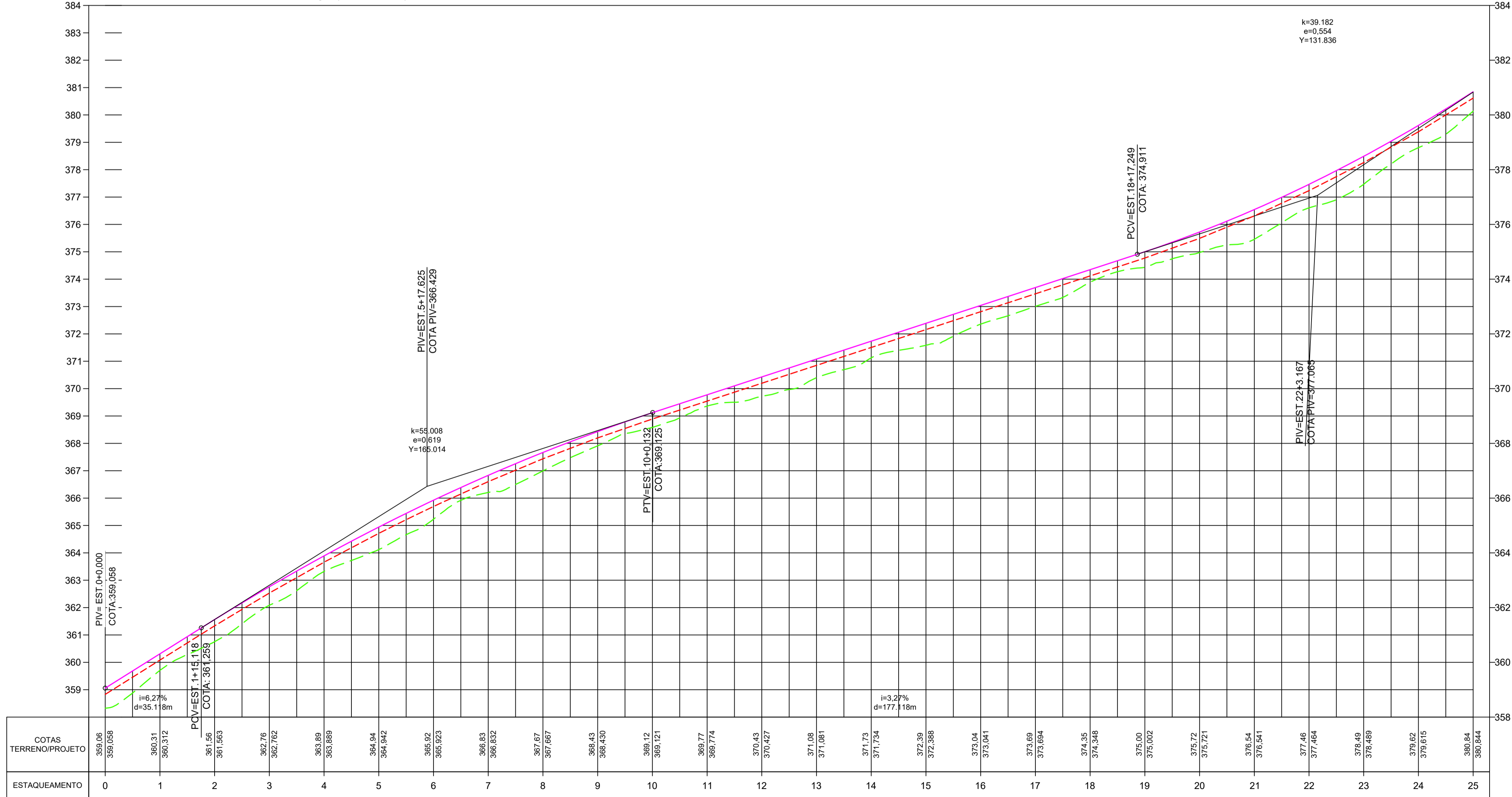
PLANTA BAIXA	
	PAVIMENTAÇÃO ASFÁLTICA TST
	TALUDE ATERRO
	TALUDE CORTE
	FAIXA DE DOMÍNIO DA ESTRADA
PERFIL LONGITUDINAL	
	GREIDE ACABADO
	DATUM
	TERRENO NATURAL

TRECHO 01



PLANTA BAIXA - EXECUTIVO
ESC. 1/1000

PERFIL LONGITUDINAL - ESTRADA ALIANÇA (TRECHO 01) - ESC. V.: 1/100 E H.:1/1000



Arquitetura em Projetos

Tel.: (44) 3639-4057 (44) 9973-5458 (44) 8401-4168
 End.: Avenida Rio de Janeiro, nº 4998, Zona 02
 Cep. 87.501-370 - Umuarama-PR.
 E-mail: apoioarquiteturaengenharia@hotmail.com
 Homepage: apoioarquitetura.com.br
 Resp. Téc: Elson Henrique - CAU A95934-0

MUNICÍPIO DE NOVA ALIANÇA DO IVAÍ

SECRETARIA DA AGRICULTURA

PROJETO EXECUTIVO

PROJETO/OBRA: PAVIMENTAÇÃO DE ESTRADA RURAL EM TST (TRATAMENTO SUPERFICIAL TRIPLO)	CÓDIGO: PRANCHA: 01/06
LOCAL DA OBRA: ESTRADA ALIANÇA, MUNICÍPIO DE NOVA ALIANÇA DO IVAÍ - PR. CEP. 87790-000	ESCALA: INDICADA
CONTEÚDO: PLANTA BAIXA E PERFIL LONGITUDINAL	DATA: PRANCHA: A1
RESP. TÉCNICO: EDSON LUCIANO LABIAK ENGENHEIRO CIVIL - CREA-PR 225479/D	PROPRIETÁRIO: MUNICÍPIO DE NOVA ALIANÇA DO IVAÍ CNPJ: 16.413.061/0001-42