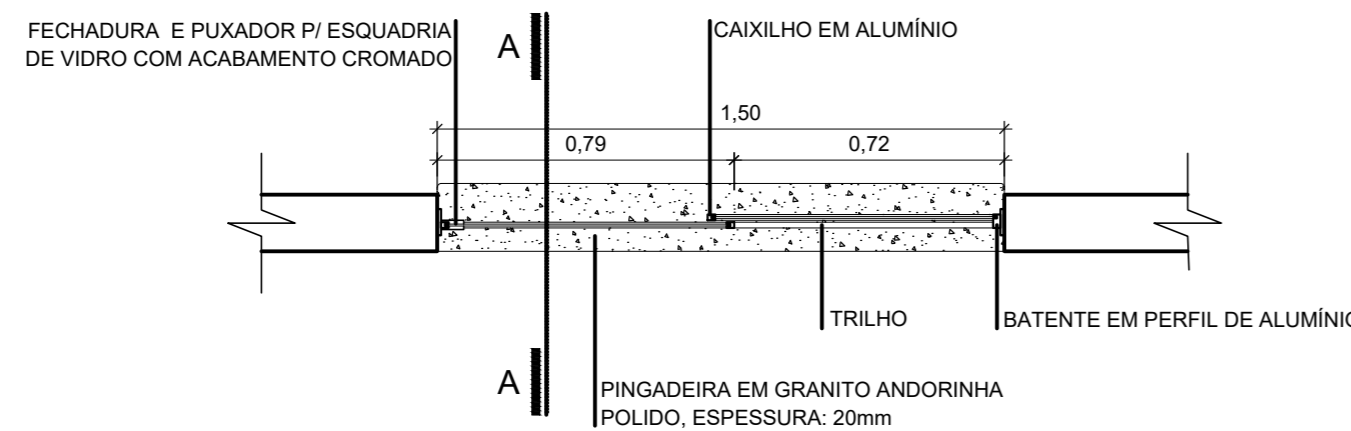
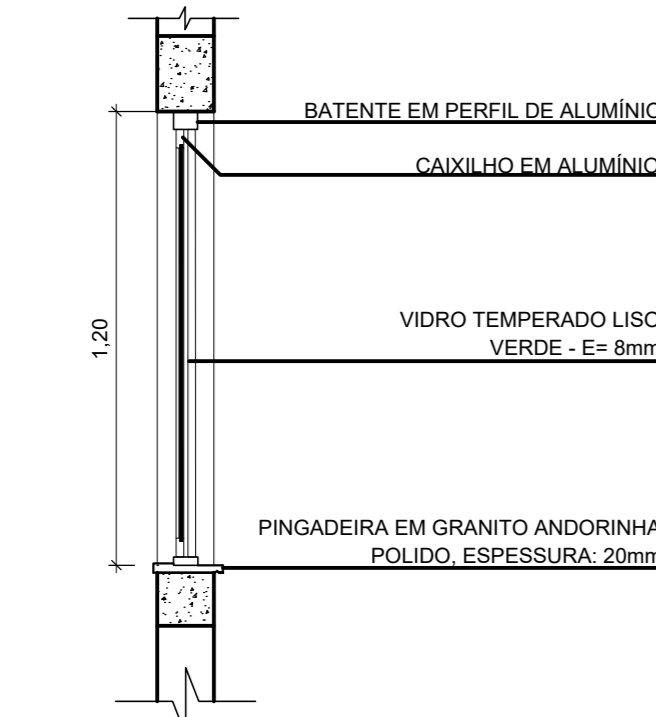


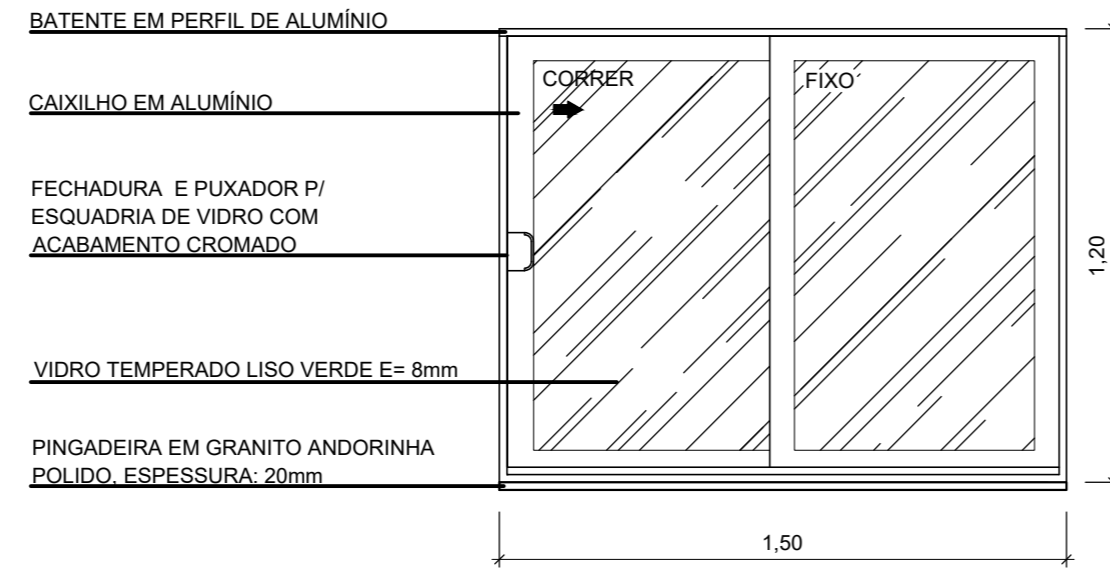
JANELA - J04



PLANTA BAIXA
ESCALA: 1/20



CORTE
ESCALA: 1/20

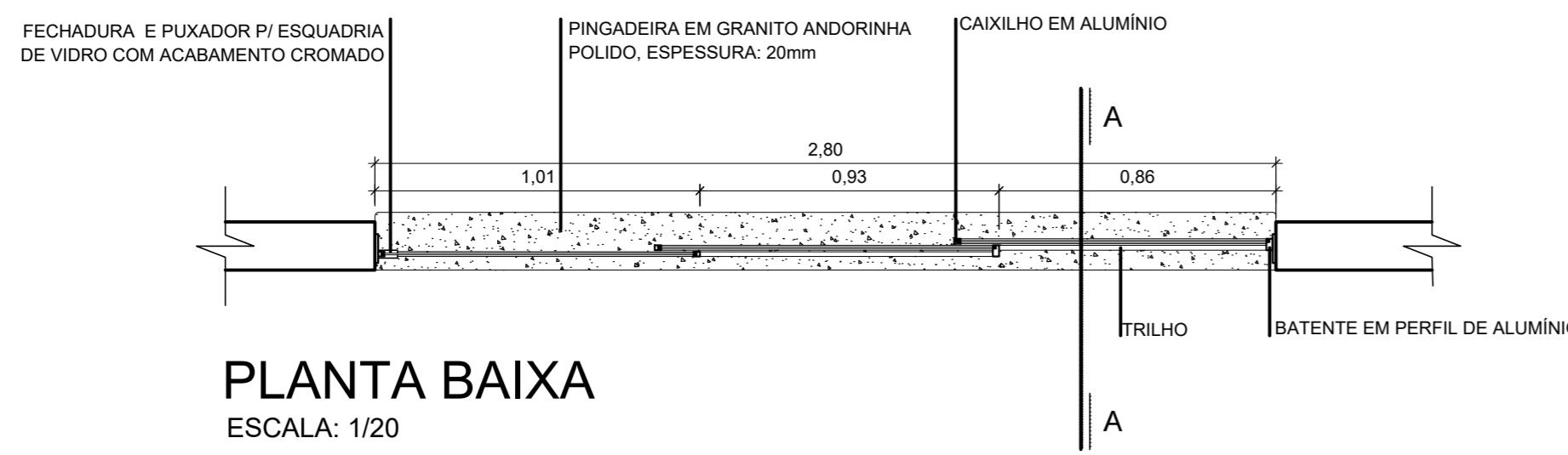


ELEVÇÃO
ESCALA: 1/20

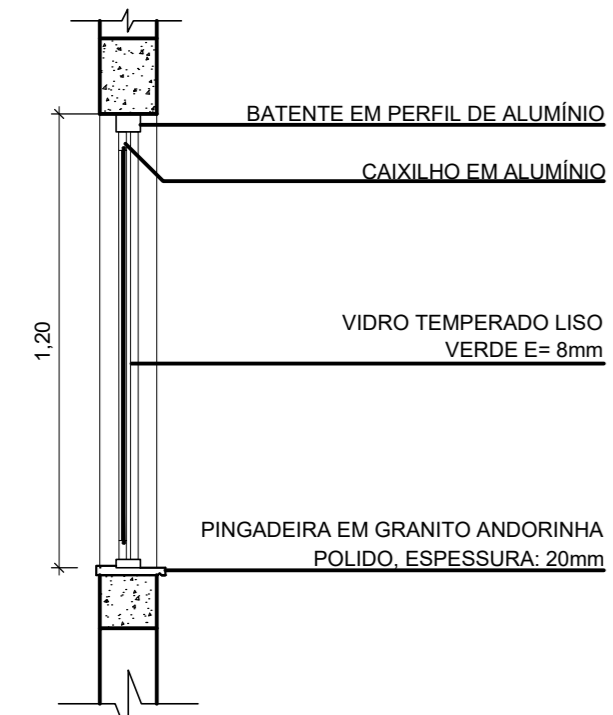
COD.	LARGURA	ALTURA	PEITORIL	MATERIAL	QUANTID.	TIPO	Nº FOLHAS
J04	150	120	165	CAIXILHO EM ALUMINIO E VIDRO LISO TEMPERADO VERDE	08	CORRER	02

OBS.: MEDIDAS EM CENTIMETROS

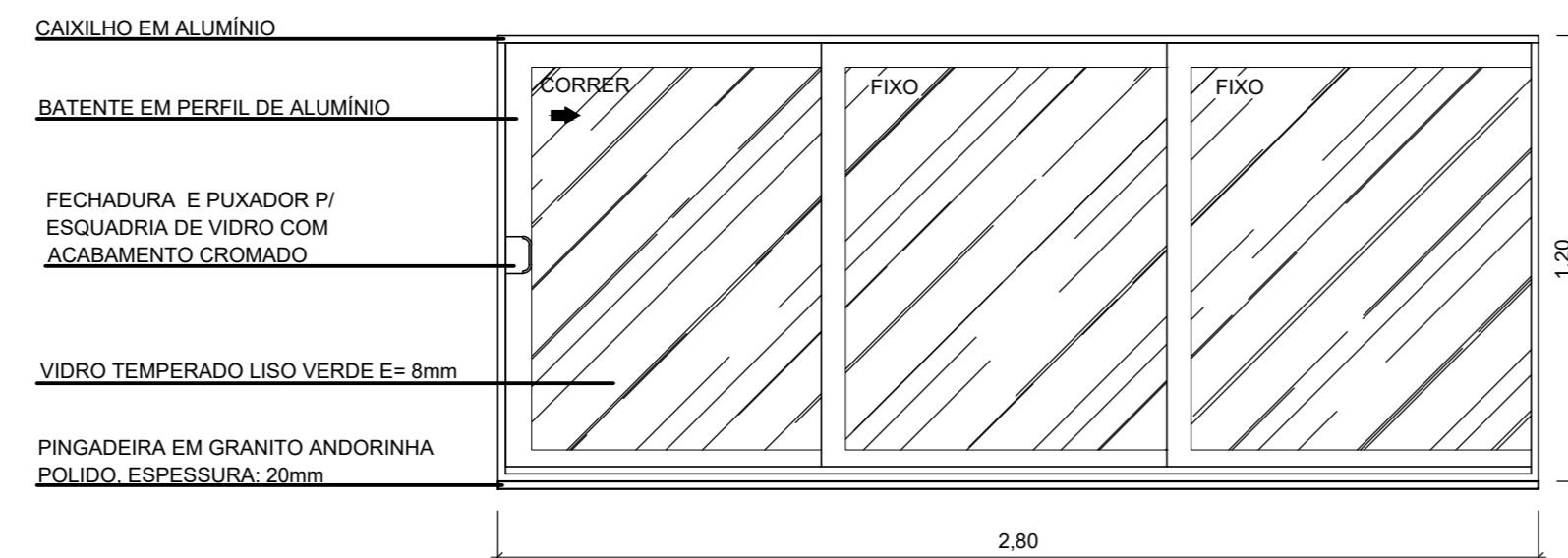
JANELA - J05



PLANTA BAIXA
ESCALA: 1/20



CORTE
ESCALA: 1/20

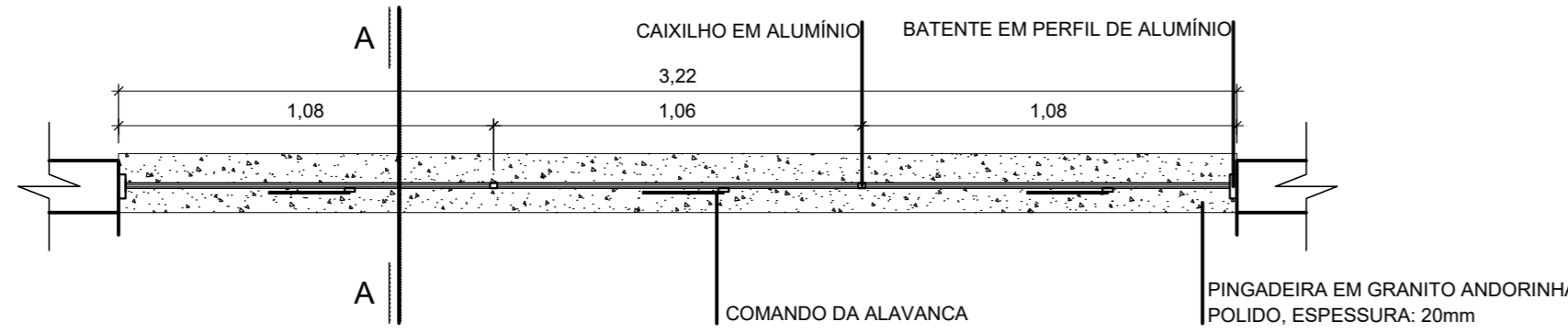


ELEVÇÃO
ESCALA: 1/20

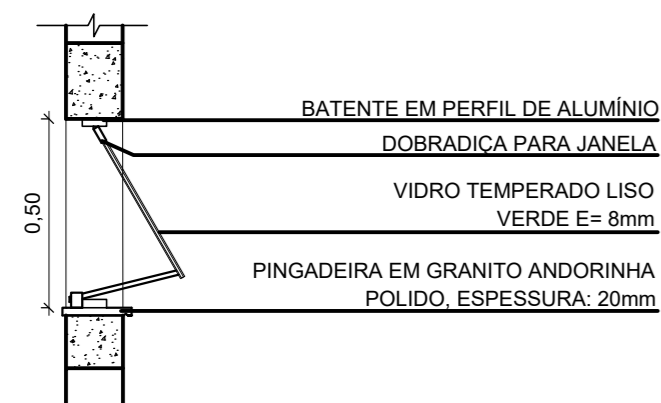
COD.	LARGURA	ALTURA	PEITORIL	MATERIAL	QUANTID.	TIPO	Nº FOLHAS
J05	280	120	165	CAIXILHO EM ALUMINIO E VIDRO LISO TEMPERADO VERDE	01	CORRER	03

OBS.: MEDIDAS EM CENTIMETROS

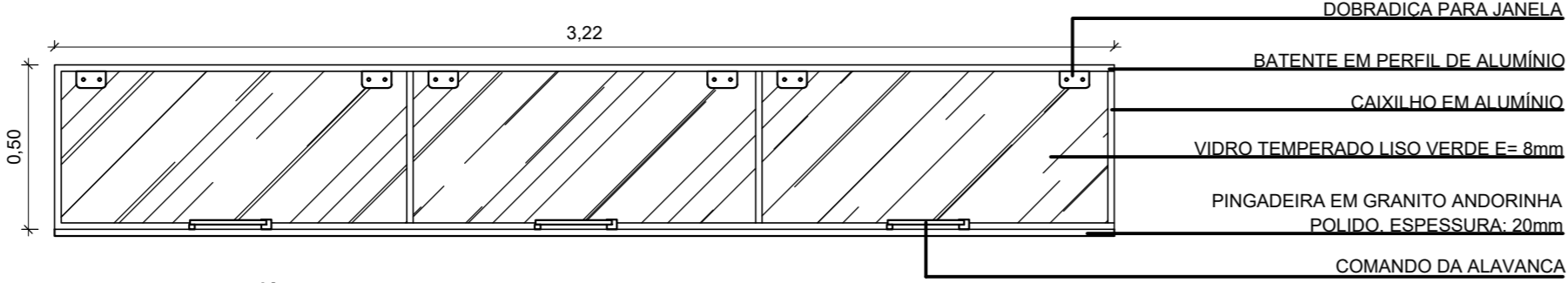
JANELA - J09



PLANTA BAIXA
ESCALA: 1/20



CORTE
ESCALA: 1/20

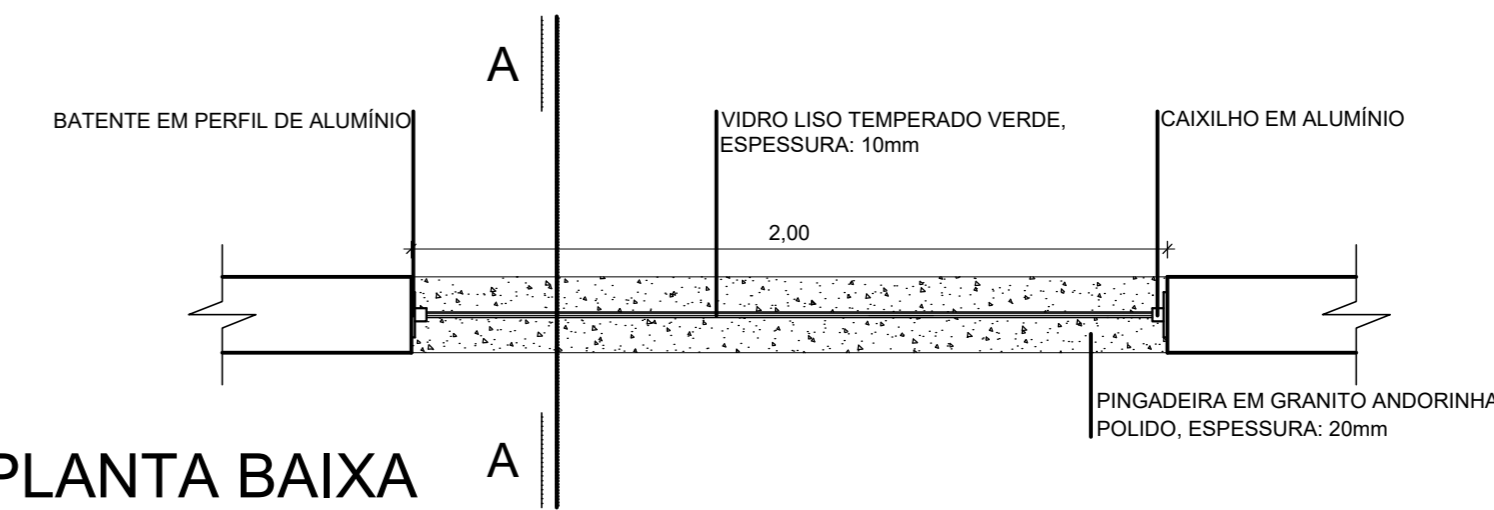


ELEVÇÃO
ESCALA: 1/20

COD.	LARGURA	ALTURA	PEITORIL	MATERIAL	QUANTID.	TIPO	Nº FOLHAS
J09	322	50	410	CAIXILHO EM ALUMINIO E VIDRO LISO TEMPERADO VERDE	01	MAXIM-AR	05

OBS.: MEDIDAS EM CENTIMETROS

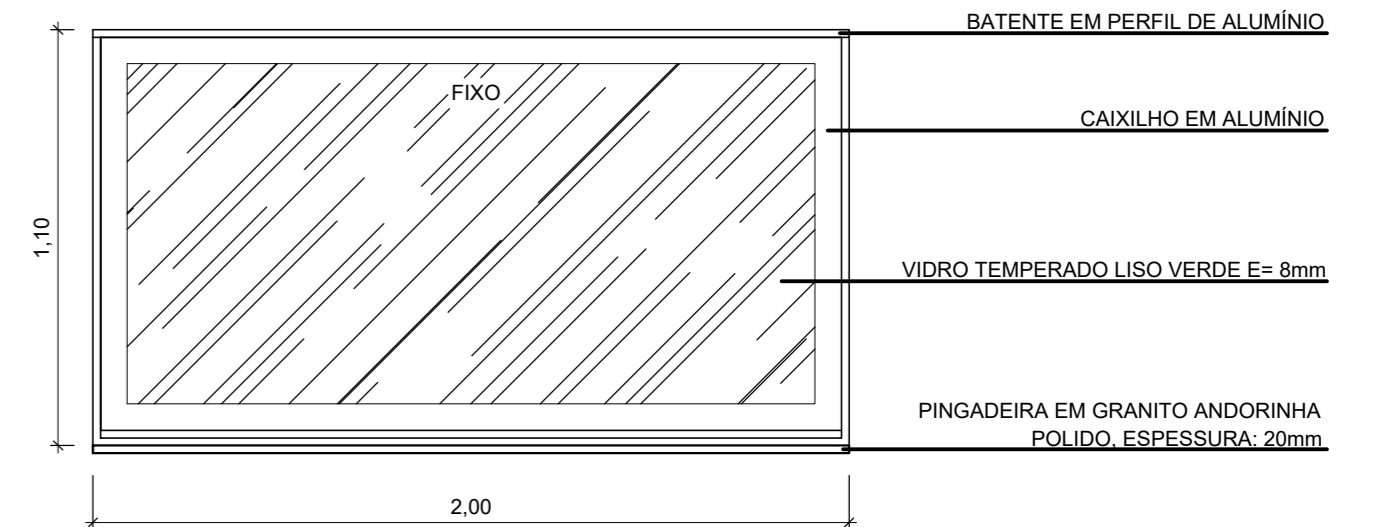
JANELA - J10



PLANTA BAIXA
ESCALA: 1/20



CORTE
ESCALA: 1/20

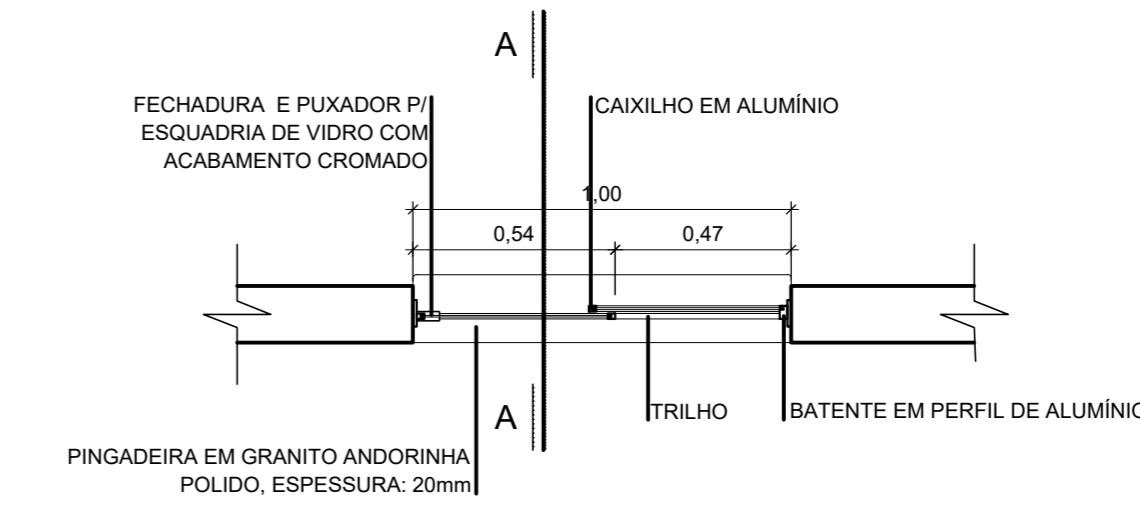


ELEVÇÃO
ESCALA: 1/20

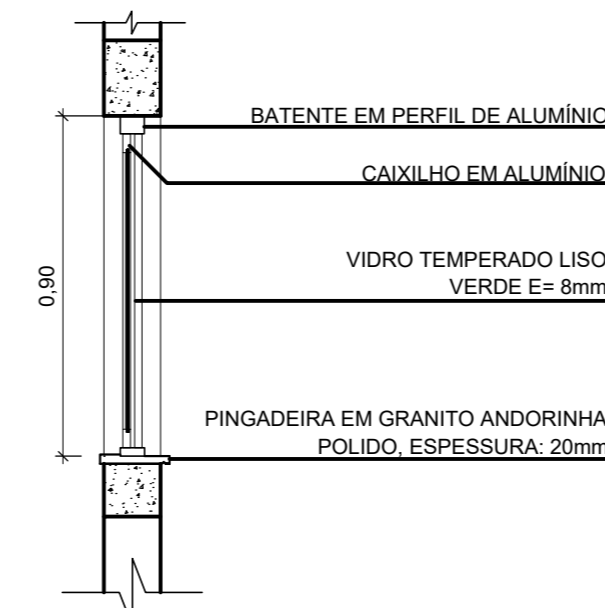
COD.	LARGURA	ALTURA	PEITORIL	MATERIAL	QUANTID.	TIPO	Nº FOLHAS
J10	200	110	100	CAIXILHO EM ALUMINIO E VIDRO LISO TEMPERADO VERDE	01	FIXO	01

OBS.: MEDIDAS EM CENTIMETROS

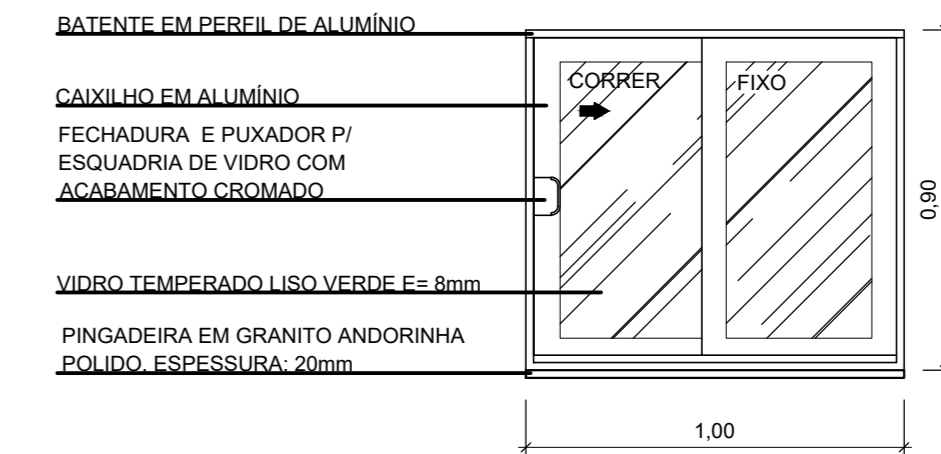
JANELA - J12



PLANTA BAIXA
ESCALA: 1/20



CORTE
ESCALA: 1/20



ELEVÇÃO
ESCALA: 1/20

COD.	LARGURA	ALTURA	PEITORIL	MATERIAL	QUANTID.	TIPO	Nº FOLHAS
J12	100	90	120	CAIXILHO EM ALUMINIO E VIDRO LISO TEMPERADO VERDE	02	CORRER	02

OBS.: MEDIDAS EM CENTIMETROS

TABELA DE ESQUADRIAS						
CÓDIGO	LARGURA	ALTURA	PEITORIL	QNT.	TIPO	Nº FOLHAS / MATERIAL
PORTAS*						
P01	2.40	2.85	---	01	CORRER	3 FOLHAS / ALUMINIO + VIDRO
P02	0.80	2.10	---	05	ABRIR	1 FOLHA / MADEIRA (ALVENARIA)
P03	0.80	2.10	---	13	ABRIR	1 FOLHA / MADEIRA (GESSO ACARTONADO)
P04	0.70	2.10	---	01	ABRIR	1 FOLHA / MADEIRA
P05	0.60	2.10	---	01	ABRIR	1 FOLHA / MADEIRA
P06	0.80	2.10	---	03	ABRIR	1 FOLHAS / ALUMINIO
P07	0.80	2.10	---	01	ABRIR	1 FOLHA / VIDRO (SUBSTITUIR POR NOVO)
P08	0.60	1.90	0.20	03	ABRIR	1 FOLHA / ALUMINIO VENEZIANA
P09	2.40	2.85	---	01	ABRIR/ FIXO	3 FOLHAS / ALUMINIO + VIDRO (A RETIRAR)
P10	0.80	2.10	---	06	ABRIR	1 FOLHA / MADEIRA (A RETIRAR)
P11	0.70	2.10	---	02	ABRIR	1 FOLHA / MADEIRA (A RETIRAR)
P12	0.80	2.10	---	02	ABRIR	1 FOLHA / FERRO (A RETIRAR)
P13	3.20	2.80	---	01	CORRER	1 FOLHA / FERRO (A RETIRAR)
P14	0.60	2.10	---	01	ABRIR	1 FOLHA / MADEIRA (A RETIRAR)
P15	0.60	0.60	5.00	01	ABRIR	1 FOLHA / ALUMINIO (A RETIRAR)
P16	0.80	2.10	---	01	ABRIR	1 FOLHA / MADEIRA
JANELAS*						
J01	1.10	0.60	2.25	05	MAXIM-AR	1 FOLHA / ALUMINIO + VIDRO (A MANTER)
J02	1.50	1.20	1.65	04	CORRER	2 FOLHAS / ALUMINIO + VIDRO (A MANTER)
J03	1.80	2.35	0.50	01	CORRER	2 FOLHAS / ALUMINIO + VIDRO (A MANTER)
J04	1.50	1.20	1.65	08	CORRER	2 FOLHAS / ALUMINIO + VIDRO
J05	2.80	1.20	1.65	01	CORRER	3 FOLHAS / ALUMINIO + VIDRO
J06	2.00	0.60	2.25	01	MAXIM-AR/ FIXO	3 FOLHAS / ALUMINIO + VIDRO (A MANTER)
J07	3.30	0.60	2.25	01	MAXIM-AR/ FIXO	4 FOLHAS / ALUMINIO + VIDRO (A MANTER)
J08	0.80	0.50	1.60	01	MAXIM-AR	1 FOLHA / ALUMINIO + VIDRO (A MANTER)
J09	3.22	0.50	4.10	01	MAXIM-AR	5 FOLHAS / ALUMINIO + VIDRO
J10	2.00	1.10	1.00	01	FIXO	1 FOLHA / ALUMINIO + VIDRO
J11	2.00	1.00	3.10	06	CORRER	4 FOLHAS / ALUMINIO (A RETIRAR)
J12	1.00	0.90	1.20	02	CORRER	2 FOLHAS / ALUMINIO + VIDRO

* MEDIDAS EXPRESSAS EM METROS

- OBS.:
- TODAS JANELAS RECEBERÃO PINGADEIRA EM GRANITO POLIDO ANDORINHA, COM 17cm DE LARGURA, OCUPANDO TODA A EXTENSÃO DA JANELA;
 - TODAS AS PORTAS E BATENTES SERÃO TROCADOS;
 - TODOS OS REVESTIMENTOS CERÂMICOS DE PISO E PAREDE SERÃO DEMOLIDOS E SUBSTITUÍDOS, EXCETO NA BANCADA DA CHURRASQUEIRA;
 - TODAS AS PEÇAS HIDRÁULICAS E BANCADAS EM GRANITO SERÃO SUBSTITUÍDAS, EXCETO NA BANCADA DA CHURRASQUEIRA.

PROJETO ARQUITETÔNICO

SITUAÇÃO

PROPRIETÁRIO:

PREFEITURA MUNICIPAL DE PARANAVÁ
CNPJ: 76.977.788/0001-81

RESPONSÁVEL TÉCNICO:

ARQUITETA E URBANISTA
FERNANDA LIMA LANZANI
CAU Nº A43286-S

PRANCHA:

10/10

TÍTULO: DETALHAMENTO ESQUADRIAS - JANELAS

ÁREAS: Terreno: 513,85 m²
A. total a reformar: 302,98 m²
A. total a ampliar: 7,21 m²
A. total construída: 310,19 m²
A. permeável: 169,00 m²
Taxa de ocupação: 60,36%
Taxa de permeabilidade: 32,89%

OBRA: PROJETO DE REFORMA E AMPLIAÇÃO DE IMÓVEL INSTITUCIONAL PARA INSTALAÇÃO DA SEDE DA PROCURADORIA GERAL DO MUNICÍPIO DE PARANAVÁ

LOCAL: BAIRRO: VILA MARIA RUA: GUERINO POMIN Nº 505 LOTE: 0001 QUADRA: 0004

DATA: FEVEREIRO/2026 **ESCALAS:** INDICADAS **DESENHO EM CAD:** VINÍCIUS PIRES

DE ACORDO

COM A LEGISLAÇÃO VIGENTE DO MUNICÍPIO

APROVADO

MANTER UMA CÓPIA COMPLETA DOS PROJETOS NA OBRA. PLANTA BAIXA - cortes - fachadas - implantação - etc. ESTE DOCUMENTO E SEUS ÚTILIS SÃO DE PROPRIEDADE DA ADMINISTRAÇÃO PÚBLICA.