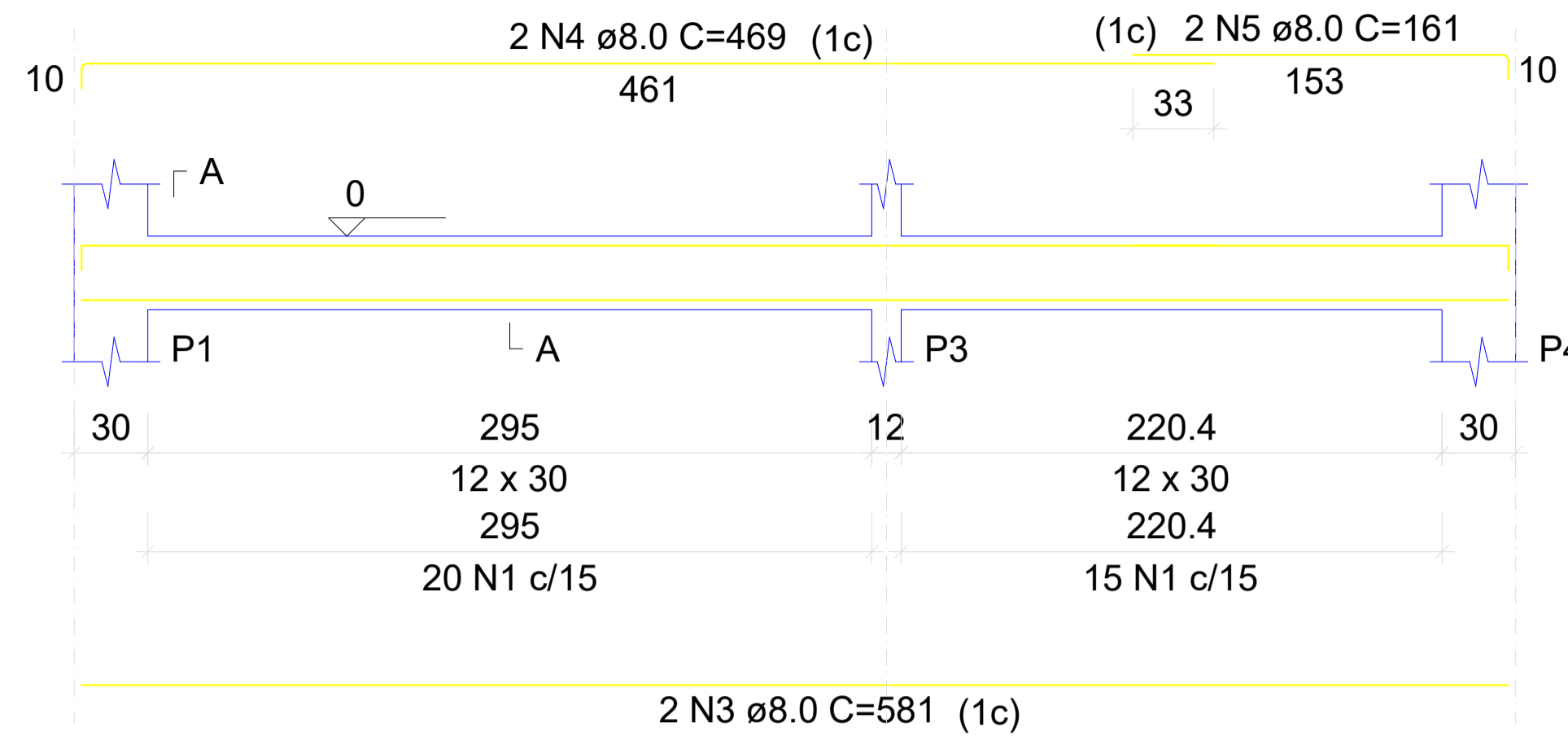


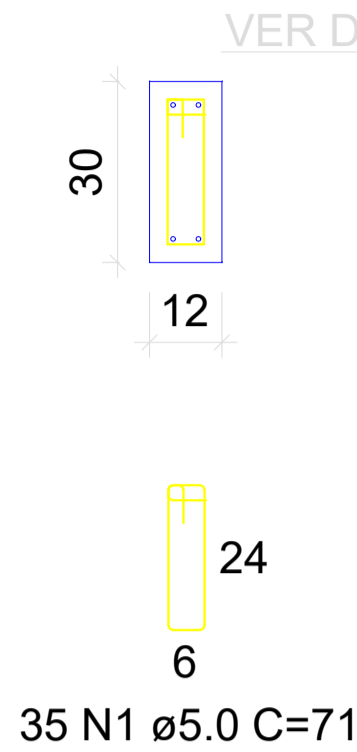
VB1

ESC 1:50



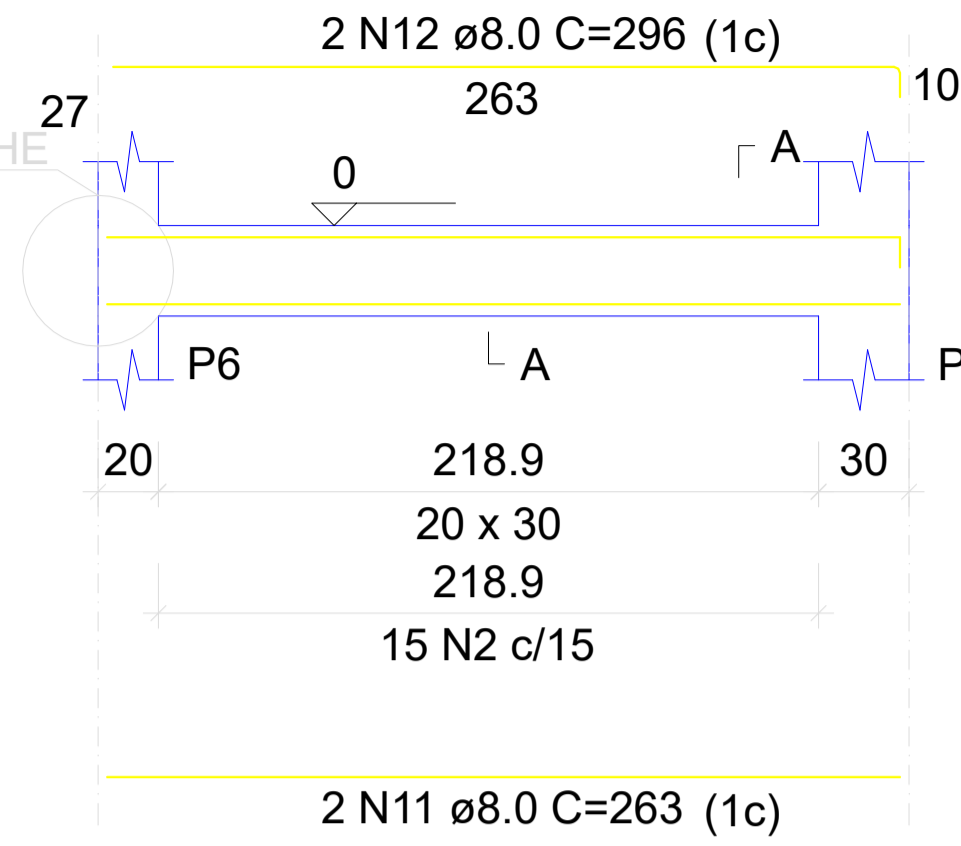
SEÇÃO A-A

ESC 1:25



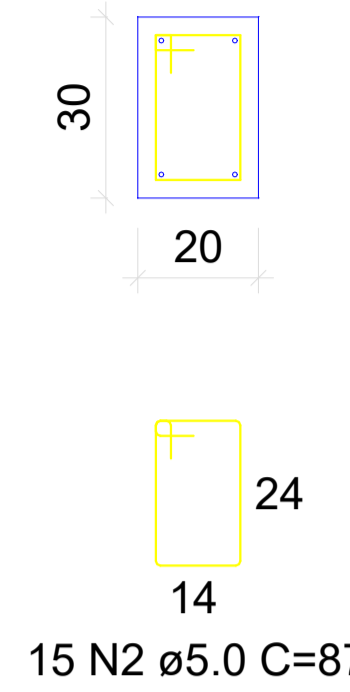
VB2

ESC 1:50



SEÇÃO A-A

ESC 1:25



RELAÇÃO DO AÇO

AÇO	N	DIAM (mm)	QUANT	C.UNIT (cm)	C.TOTAL (cm)
CA60	1	5.0	66	71	4686
	2	5.0	15	87	1305
CA50	3	6.3	1	104	104
	4	8.0	2	581	1162
	5	8.0	2	469	938
	6	8.0	2	161	322
	7	8.0	2	279	558
	8	8.0	2	293	586
	9	8.0	2	271	542
	10	8.0	2	287	574
	11	8.0	2	263	526
	12	8.0	2	296	592

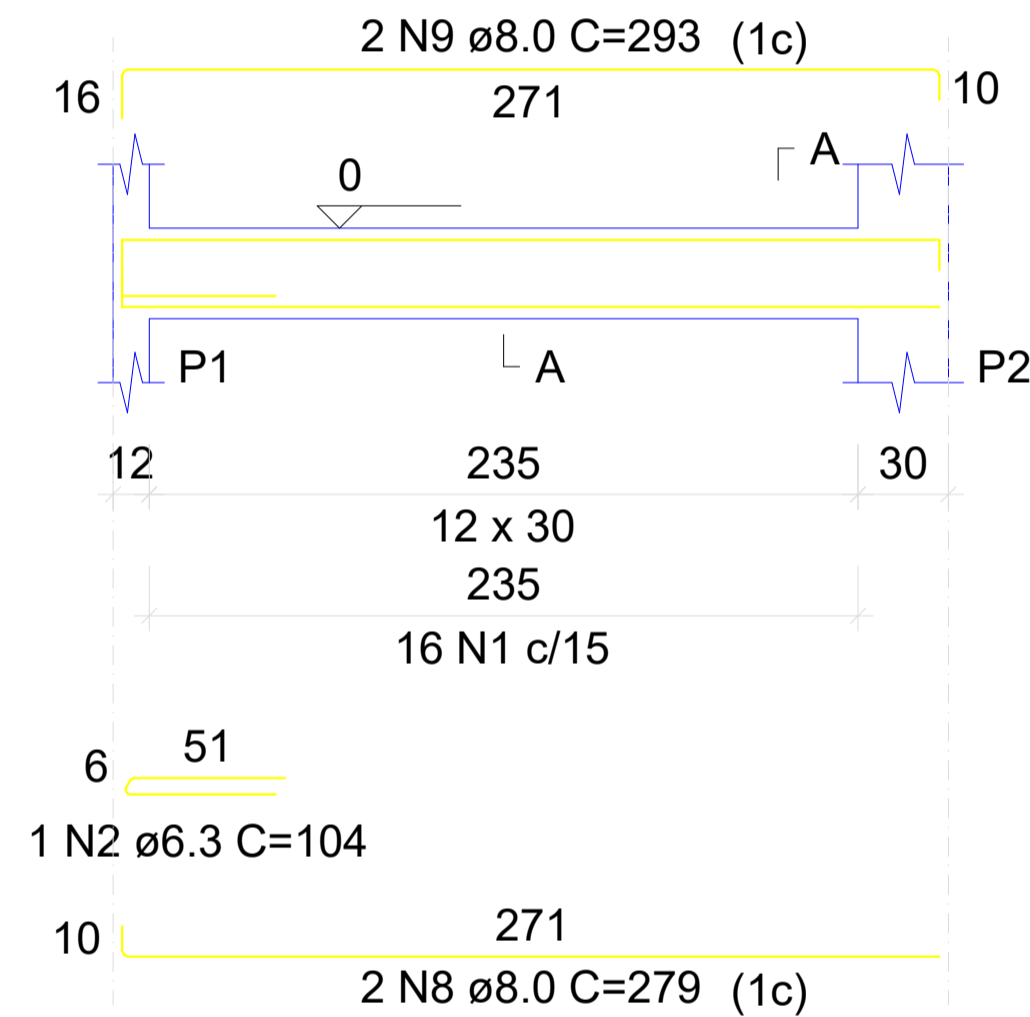
RESUMO DO AÇO

AÇO	DIAM (mm)	C.TOTAL (m)	PESO + 0% (kg)
CA50	6.3	1	0.3
	8.0	58	22.9
CA60	5.0	59.9	9.2
PESO TOTAL (kg)			
CA50		23.1	
CA60		9.2	

Volume de concreto (C-25) = 0.48 m³
Área de forma = 8.72 m²

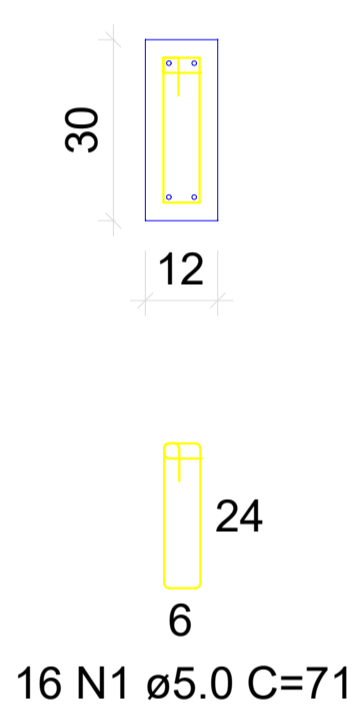
VB3

ESC 1:50



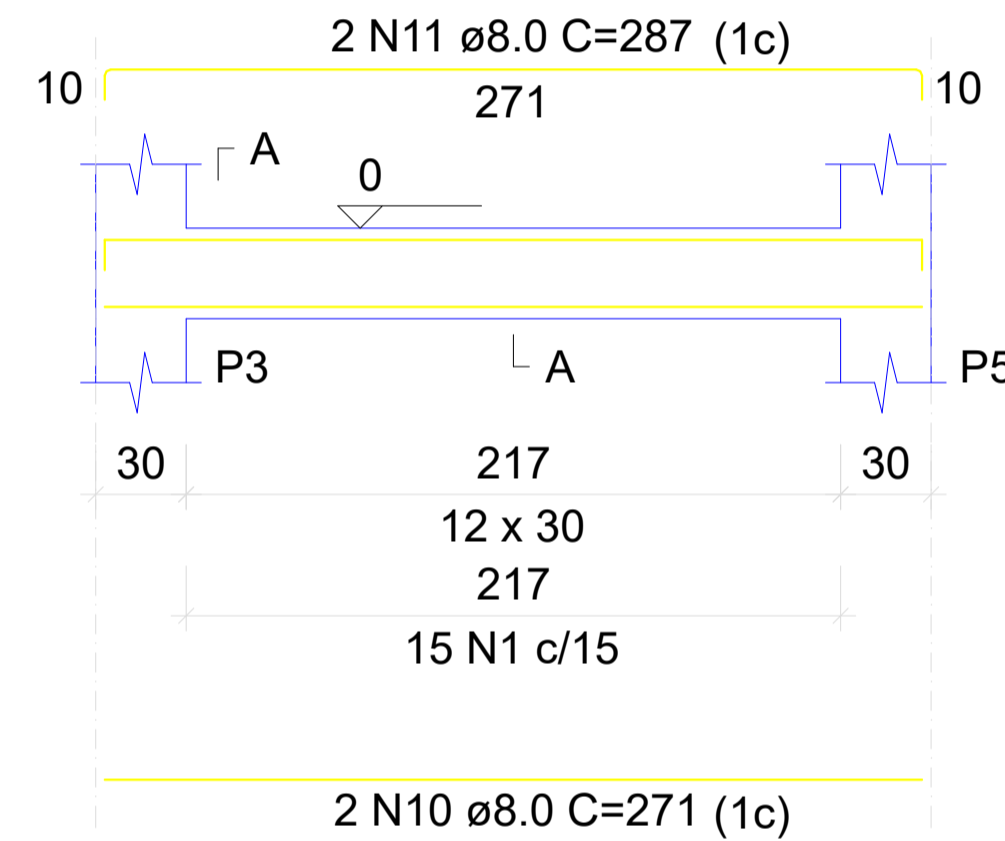
SEÇÃO A-A

ESC 1:25



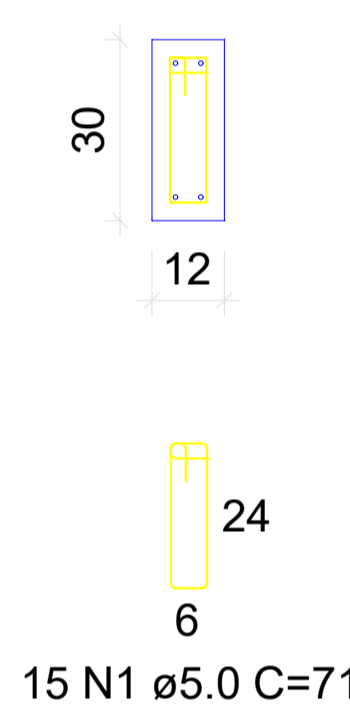
VB4

ESC 1:50

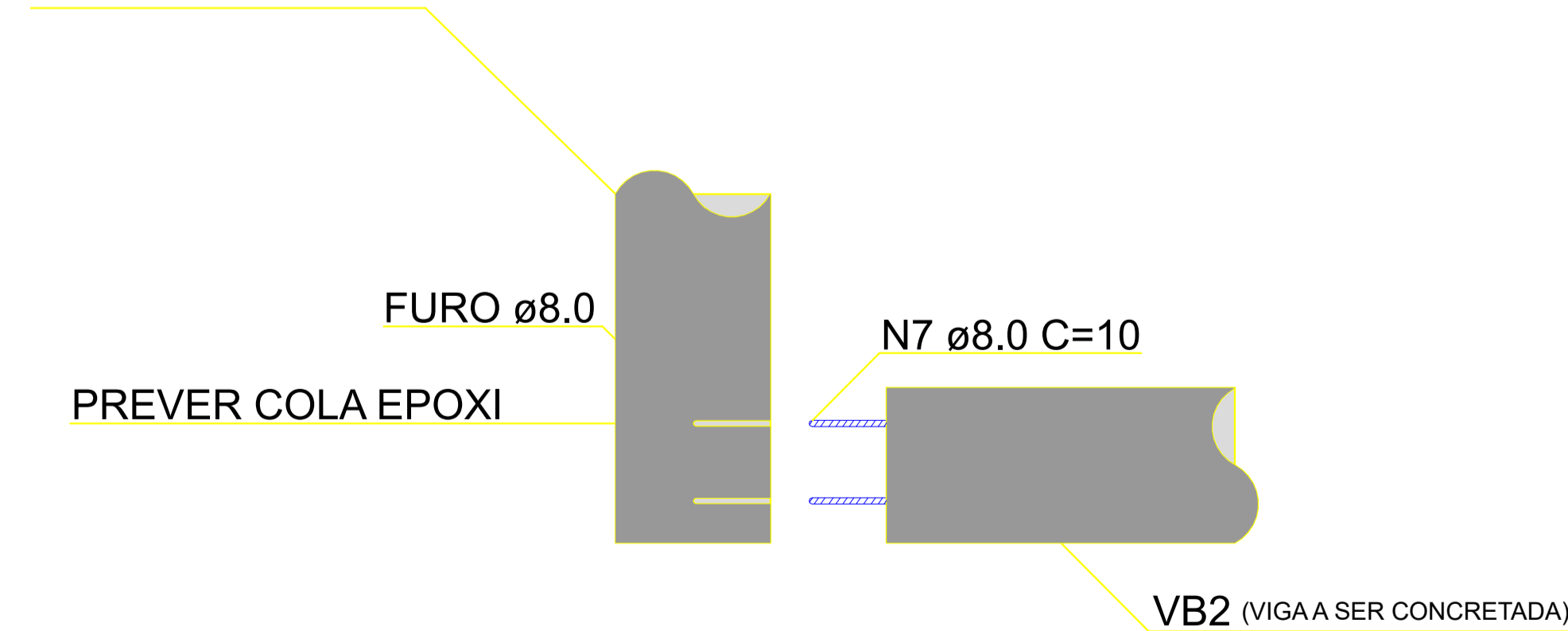


SEÇÃO A-A

ESC 1:25



PILAR EXISTENTE



DETALHE PINAGEM BALDRAME

Classe de agressividade ambiental	Agressividade	Classificação geral do tipo de ambiente para efeito de projeto	Risco de deterioração da estrutura
I	Fraca	Rural	Insignificante
		Submersa	
II	Moderada	Urbana ^{1), 2)}	Pequeno
		Marinha ^{1),}	
III	Forte	Industrial	Grande
		Industrial ^{1), 2)}	
IV	Muito forte	Respingo de maré ^{1), 3)}	Elevado

¹⁾ Pode-se admitir um micro clima com classe de agressividade um nível mais brando para ambientes internos secos (salas, dormitórios, banheiros, cozinhas e áreas de serviços de apartamentos residenciais e conjuntos comerciais ou ambientes com concreto revestido com argamassa e pintura).
²⁾ Pode-se admitir uma classe de agressividade um nível mais branda em: obras em regiões de clima seco, com umidade relativa do ar menor ou igual a 65%, partes das estruturas protegidas de chuvas em ambientes predominantemente secos ou regiões onde chove raramente.
³⁾ Ambientes quimicamente agressivos, tanques industriais, galvanoplastia, branqueamento em indústrias de celulose e papel, armazém de fertilizantes, indústrias químicas.

PROJETO ESTRUTURAL

OBRA: REFORMA DE EDIFICAÇÃO INSTITUCIONAL EM ALVENARIA - NOVA SEDE DA PROCURADORIA GERAL DO MUNICÍPIO DE PARANAÍ
ENDEREÇO: RUA GUERINO POMIM, Nº 505 - VILA MARIA - LOTE 01, QUADRA 04

RESPONSÁVEL TÉCNICO: Eng. Civil Nikson Vidal Nascimento CREA-PR: 186476/D

PRANCHAS: DETALHAMENTO VIGAS E PINAGEM (BALDRAME)

PAVIMENTO: Térreo UNIDADE: indicada REVISÃO: R-0

PROPRIETÁRIO: Prefeitura Municipal de Paranavai Pr FOLHA

DESENHO: João Marroni DATA: 23/01/2026 03 / 06