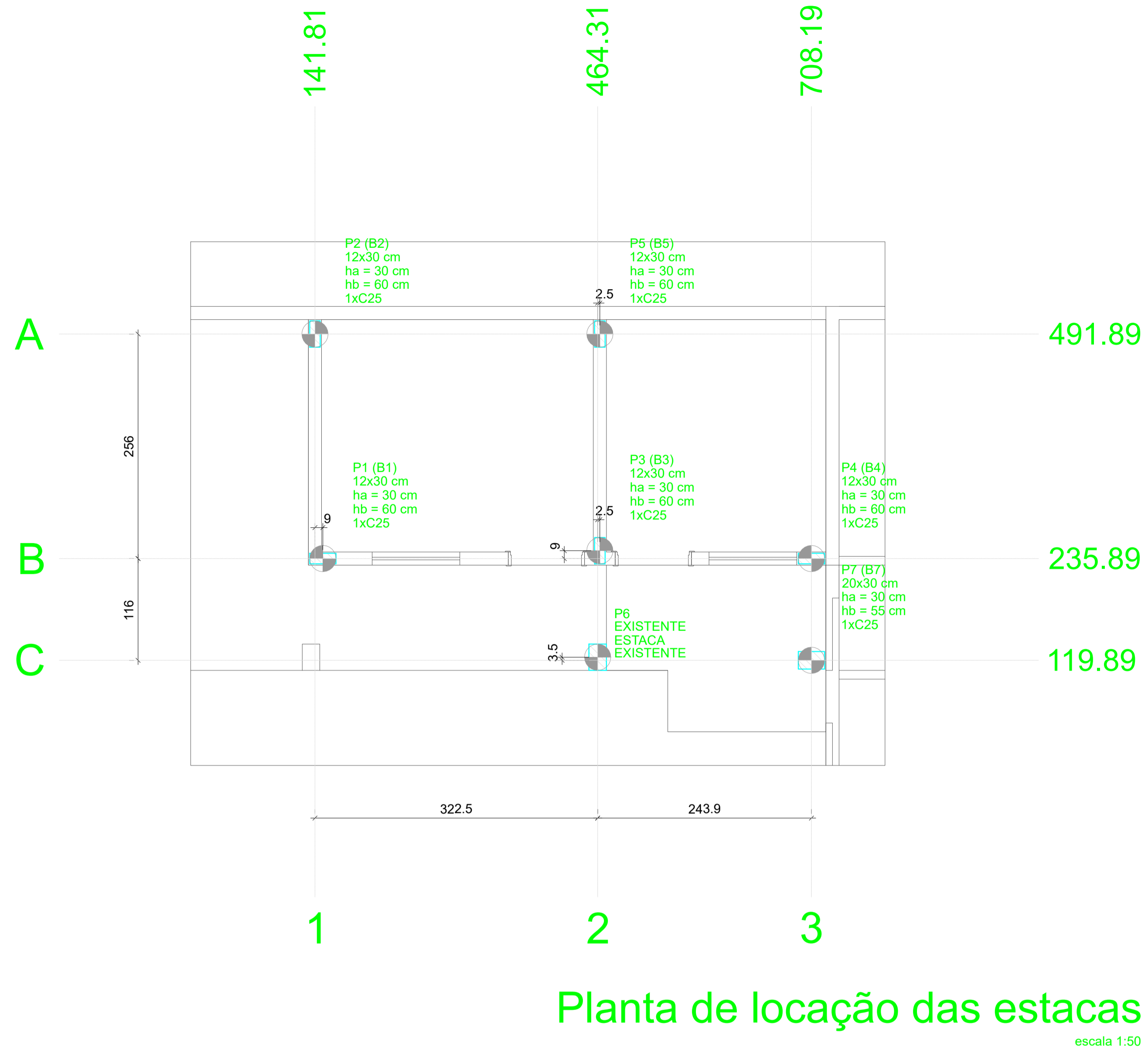
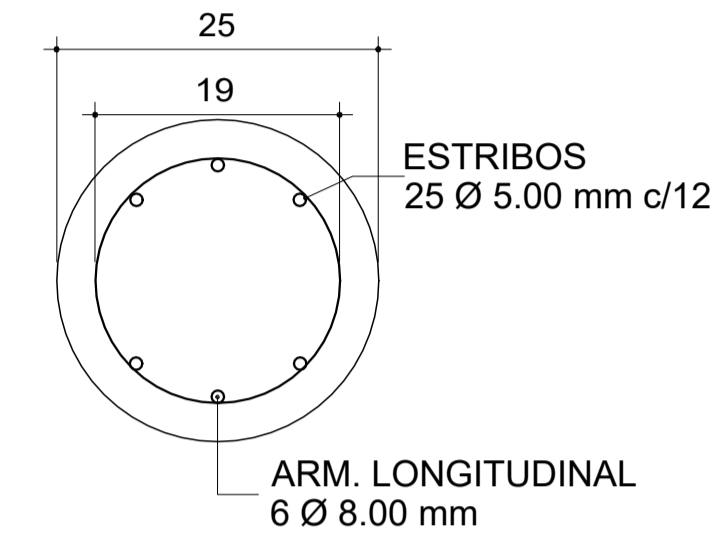


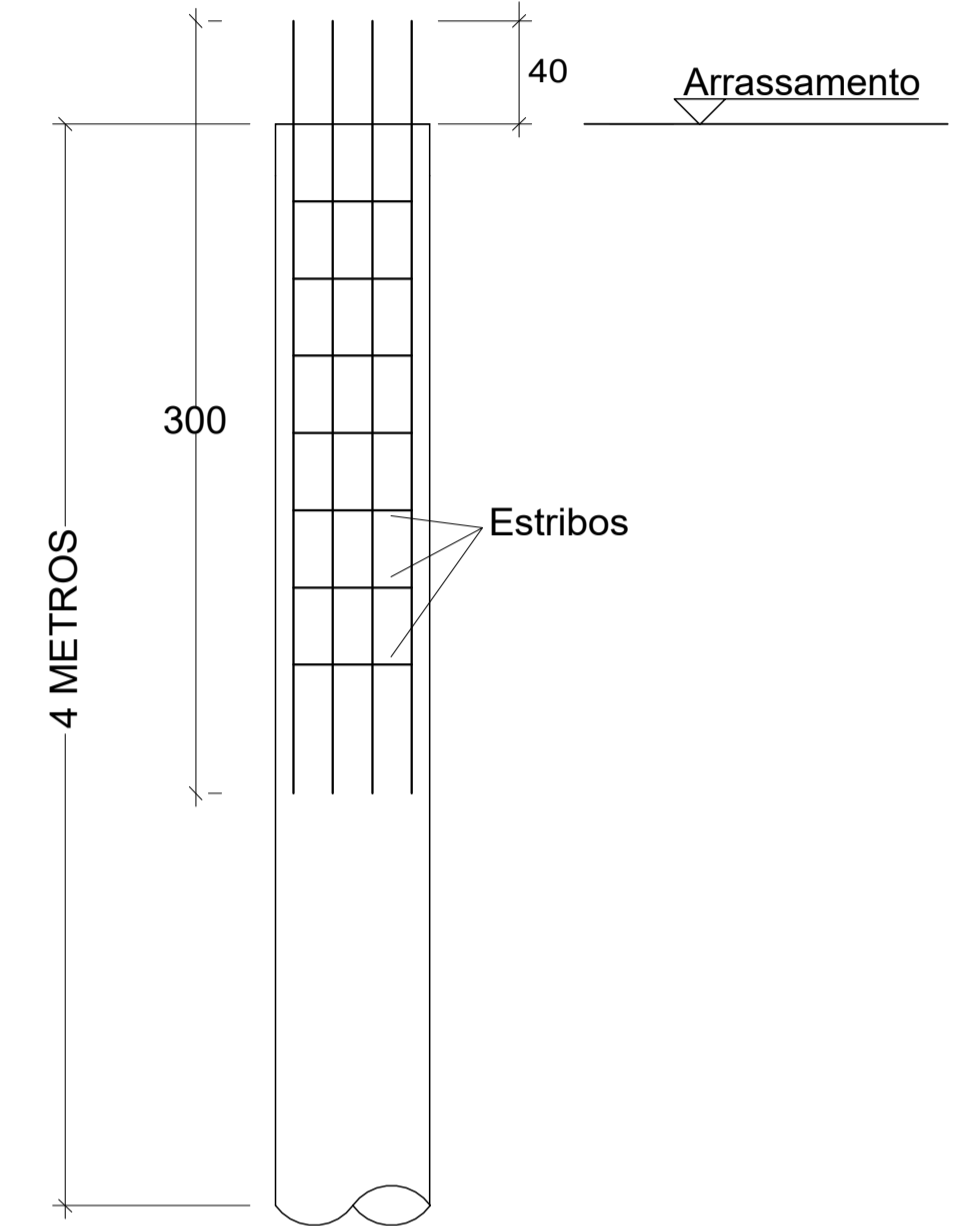
DETALHAMENTO DA ESTACA Ø 25 cm



1 VISTA SUPERIOR SEM ESCALA



2 PERFIL - ESTACA COM D = 25CM SEM ESCALA



RESUMO DO AÇO - ESTACAS Ø25CM - UNITÁRIO

AÇO	DIAM (mm)	C.TOTAL (m)	PESO + 0% (kg)
CA50	5.00	89.5	13.78
	8.00	108	42.66

Volume de concreto estacas total (C-25) = 1.177³

Estacas			
Simbologia	Nome	d (cm)	Quantidade
	C25	30.00	7

Localção no eixo X	
Coordenadas (cm)	Nome
141.81	P2
150.80	P1
464.31	P6
466.81	P5, P3
708.19	P4
708.20	P7

Localção no eixo Y	
Coordenadas (cm)	Nome
491.89	P2, P5
244.89	P3
235.90	P1
235.89	P4
123.39	P6
119.89	P7

LOCALÇÃO DAS ESTACAS										
Nome	Tipo	Coordenada X (cm)	Coordenada Y (cm)	Carga máx. tf	Carga mín. tf	Momento máx. kgf.m	Momento mín. kgf.m	Força horiz. máx. tf	Força horiz. mín. tf	CA (cm)
E1-1	C25	150.80	235.90	2.63	2.49	410.17	335.69	0.94	0.85	-75
E2-1	C25	141.81	491.89	1.82	1.69	321.74	98.84	0.77	0.66	-75
E3-1	C25	466.81	244.89	3.29	3.10	419.89	213.83	0.75	0.61	-75
E4-1	C25	708.19	235.89	1.40	1.30	149.76	10.39	0.27	0.21	-75
E5-1	C25	466.81	491.89	1.75	1.55	323.31	95.76	0.68	0.54	-75
E6-1	C25	708.20	115.89	1.07	0.99	88.80	10.51	0.11	0.04	-75

Nome	Seção (cm)	X (cm)	Y (cm)	Carga Máx. (tf)	Carga Mín. (tf)	Pilar				Fundação								
						Mx Máximo (kgf.m)		My Máximo (kgf.m)		Fx Máximo (tf)		Fy Máximo (tf)		Nome	Lado B (cm)	Lado H (cm)	h0 / ha (cm)	h1 / hb (cm)
						Positivo	Negativo	Positivo	Negativo	Positivo	Negativo	Positivo	Negativo					
P1	12x30	150.80	235.90	2.2	2.0	200	0	200	0	0.0	-0.7	0.0	-0.9	B1	60	60	30	60
P2	12x30	141.81	491.89	1.4	1.2	200	0	100	0	0.1	0.0	0.8	0.0	B2	60	60	30	60
P3	12x30	466.81	244.89	2.8	2.6	200	0	100	0	0.4	0.0	0.0	-0.8	B3	60	60	30	60
P4	12x30	708.19	235.89	0.9	0.8	100	-200	100	-200	0.3	0.0	0.1	0.0	B4	60	60	30	60
P5	12x30	466.81	491.89	1.3	1.1	100	-200	100	0	0.1	0.0	0.7	0.0	B5	60	60	30	60
P6	20x30	464.31	123.39	1.1	1.0	200	-300	100	0	0.0	-0.3	0.1	-0.2	B6	60	60	30	55
P7	20x30	708.20	119.89	1.1	1.0	200	-100	100	0	0.2	0.0	0.1	0.0	B7	60	60	30	55

Os esforços indicados nesta tabela são os valores máximos obtidos pela envoltória de todas as combinações definidas para as fundações. Para análises complementares, deve-se consultar o relatório de esforços na fundação, que apresenta os valores calculados para cada combinação.

PROJETO ESTRUTURAL

OBRA REFORMA DE EDIFICAÇÃO INSTITUCIONAL EM ALVENARIA - NOVA SEDE DA PROCURADORIA GERAL DO MUNICÍPIO DE PARANAVAI
ENDEREÇO: RUA GUERINO POMIM, Nº 505 - VILA MARIA - LOTE 01, QUADRA 04

RESPONSÁVEL TÉCNICO:
Eng. Civil Nikson Vidal Nascimento CREA-PR: 186476/D

PRANCHA:
LOCAÇÃO E DETALHAMENTO DE ESTACAS

PAVIMENTO: Térreo UNIDADE: indicada REVISÃO: R-0

PROPRIETÁRIO: Prefeitura Municipal de Paranavai Pr FOLHA: 04 / 06

DESENHO: João Marroni DATA: 23/01/2026