

Planta de locação

escala 1:50

511

767

1135

1535

1685

A

B

C

D

E

783

588

396

248

110

1

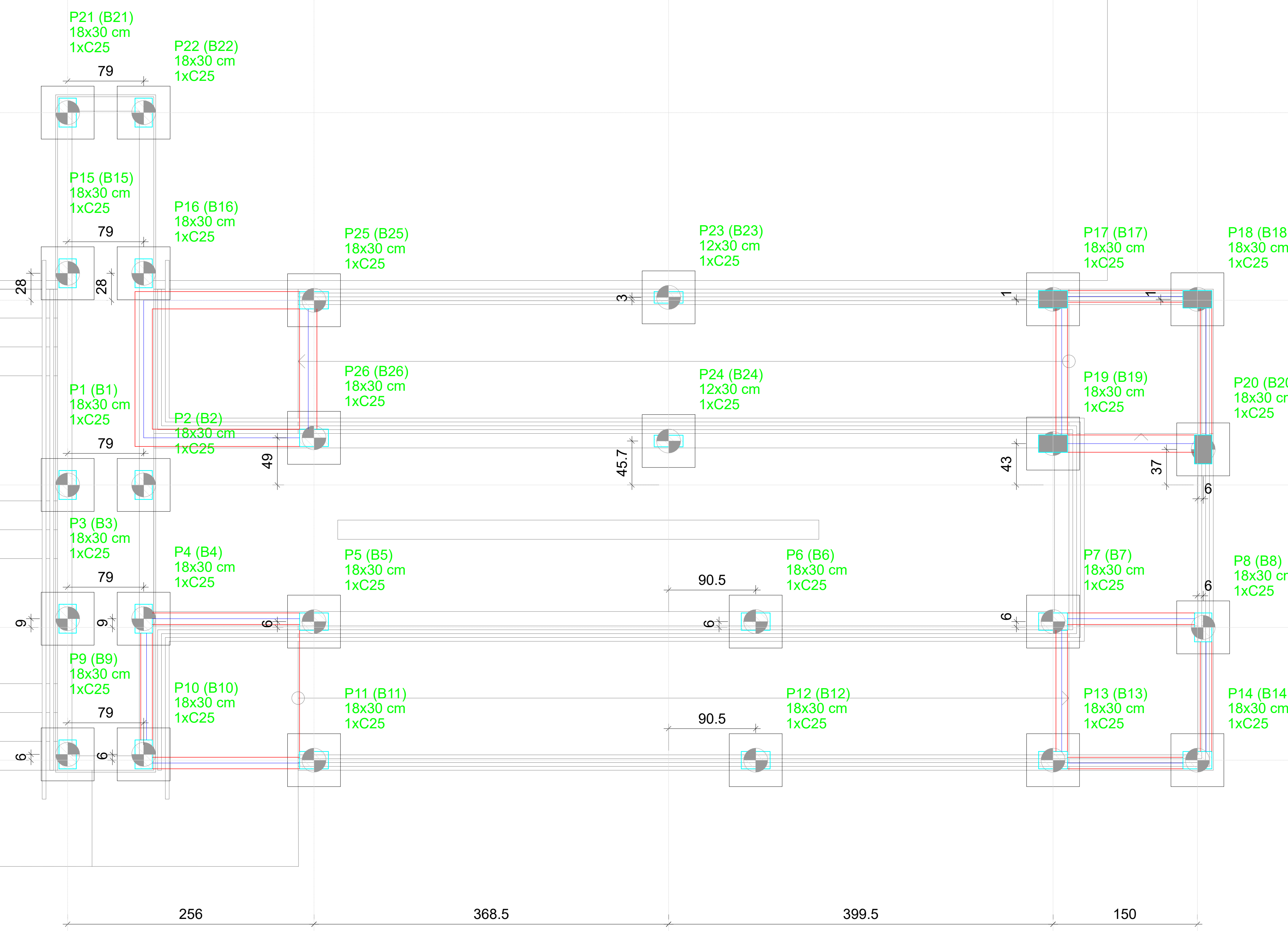
2

3

4

5

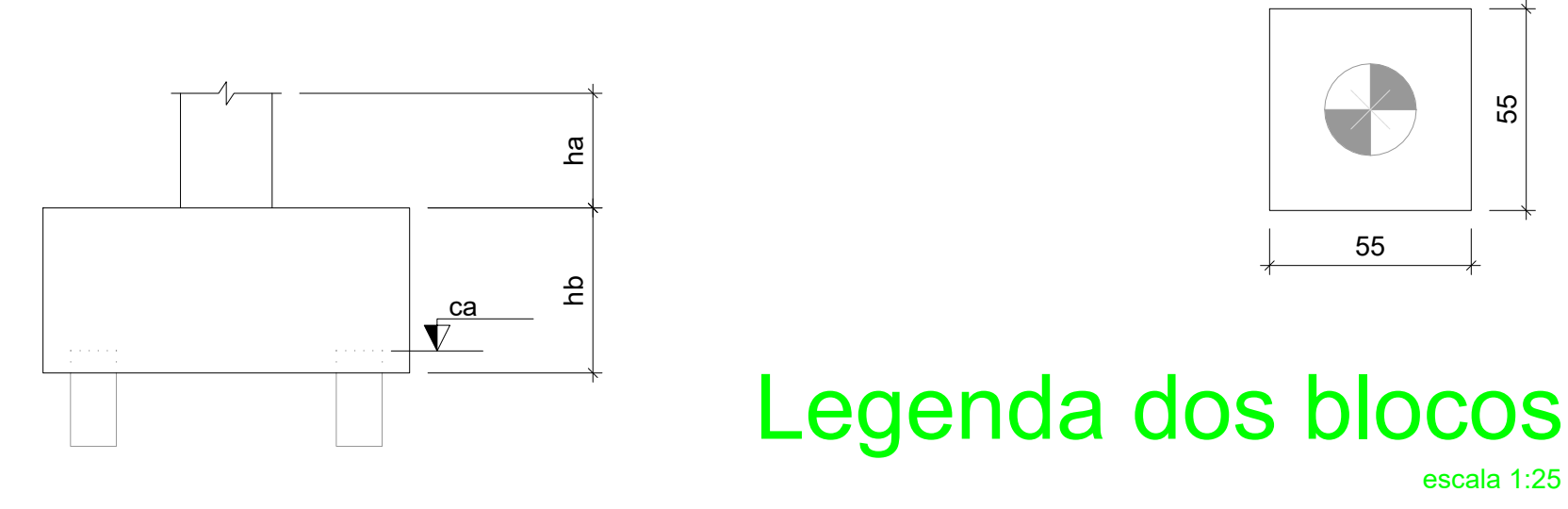
195
192
148
138



256 368.5 399.5 150

Estacas		
Simbologia	Nome	Quantidade
	C25	26

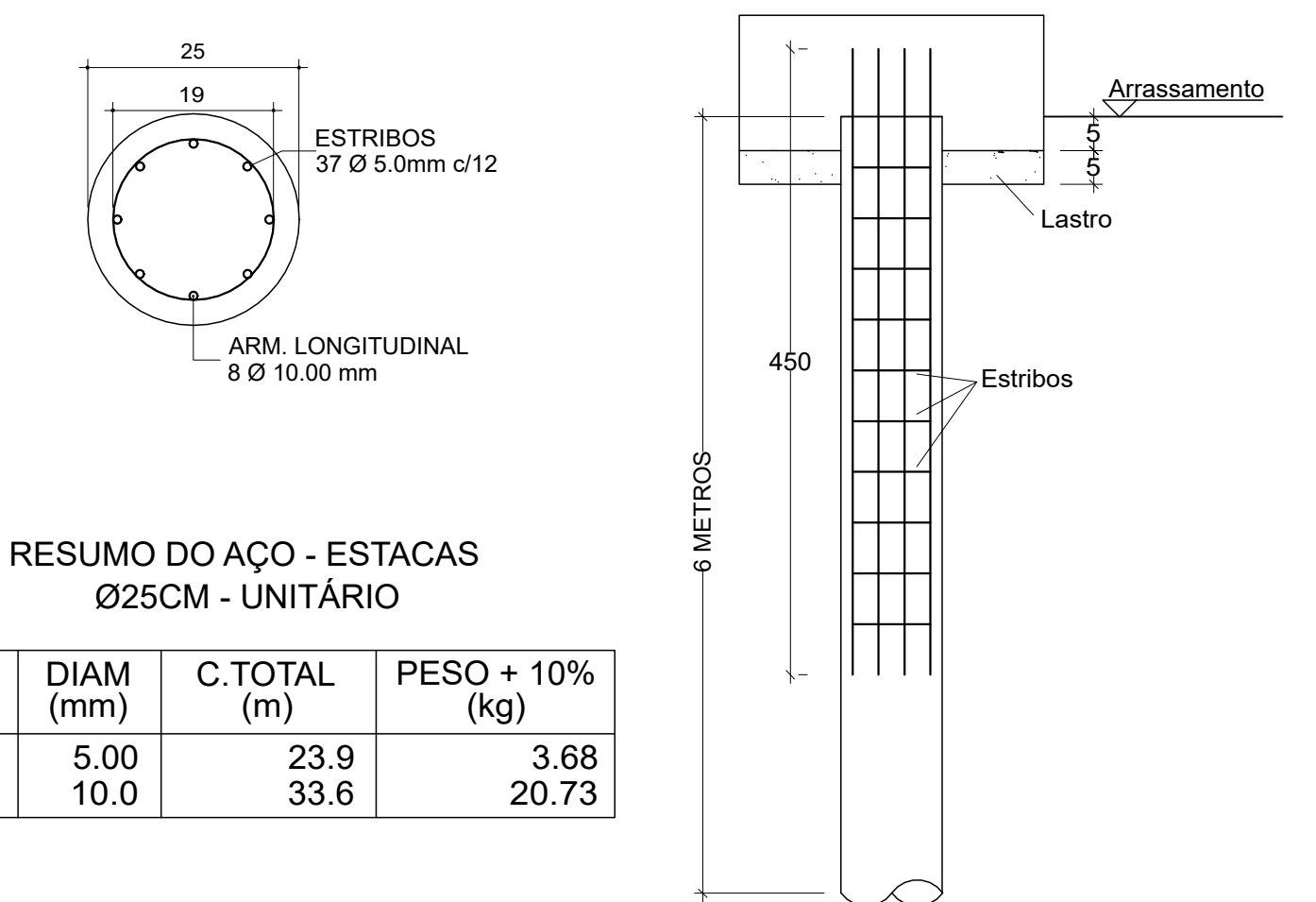
B1=B2=B3=B4=B5=B6
B7=B8=B9=B10=B11
B12=B13=B14=B15
B16=B17=B18=B19
B20=B21=B22=B23
B24=B25=B26 (1xC25)



Legenda dos blocos
escala 1:25

DETALHAMENTO DA ESTACA Ø 25 cm

- 1 VISTA SUPERIOR SEM ESCALA
- 2 PERFIL - ESTACA COM D = 25CM SEM ESCALA



RESUMO DO AÇO - ESTACAS Ø25CM - UNITÁRIO

AÇO	DIAM (mm)	C.TOTAL (m)	PESO + 10% (kg)
CAS0	5,00	23,9	3,68
	10,0	33,6	20,73

Nome	Seção (cm)	Carga Máx. (tf)	Pilar		My Máximo (kgf.m)		Fundação		Bloco		
			Mx Máximo (kgf.m)	Positivo	Negativo	Positivo	Negativo	Nome	Lado B (cm)	Lado H (cm)	Estaca
P1	18x30	1.5	100	0	0	0	B1	55	55	1	C25 -80
P2	18x30	1.5	100	0	0	0	B2	55	55	1	C25 -80
P3	18x30	1.2	100	0	0	0	B3	55	55	1	C25 -80
P4	18x30	1.7	100	0	0	-200	B4	55	55	1	C25 -70
P5	18x30	3.6	100	0	0	-300	B5	55	55	1	C25 -70
P6	18x30	3.6	100	0	200	0	B6	55	55	1	C25 -70
P7	18x30	2.4	0	0	200	0	B7	55	55	1	C25 -70
P8	18x30	1.5	100	0	100	0	B8	55	55	1	C25 -70
P9	18x30	1.6	0	0	0	-200	B9	55	55	1	C25 -70
P10	18x30	1.2	100	0	0	-200	B10	55	55	1	C25 -70
P11	18x30	3.3	100	0	0	-200	B11	55	55	1	C25 -70
P12	18x30	3.4	100	0	200	0	B12	55	55	1	C25 -74
P13	18x30	2.4	100	0	200	0	B13	55	55	1	C25 -70
P14	18x30	1.1	100	0	100	0	B14	55	55	1	C25 -70
P15	18x30	1.0	100	0	0	-100	B15	55	55	1	C25 40
P16	18x30	1.6	100	0	200	0	B16	55	55	1	C25 40
P17	18x30	2.4	100	0	300	0	B17	55	55	1	C25 51
P18	18x30	0.7	0	-200	100	0	B18	55	55	1	C25 51
P19	18x30	2.7	100	0	400	0	B19	55	55	1	C25 51
P20	18x30	1.3	0	-100	200	0	B20	55	55	1	C25 51
P21	18x30	0.5	100	0	0	-200	B21	55	55	1	C25 97
P22	18x30	0.5	100	0	100	0	B22	55	55	1	C25 97
P23	12x30	2.6	100	0	0	-200	B23	55	55	1	C25 97
P24	12x30	2.6	100	0	0	0	B24	55	55	1	C25 97
P25	18x30	2.0	100	0	0	-300	B25	55	55	1	C25 131
P26	18x30	2.3	100	0	0	-100	B26	55	55	1	C25 131

Locação no eixo X	
Coordenadas (cm)	Nome
511	P21, P15, P1, P3, P9
590	P22, P16, P2, P4, P10
767	P25, P26, P5, P11
1135	P23, P24
1226	P6, P12
1535	P17, P19, P7, P13
1685	P18, P14
1691	P20, P8

Locação no eixo Y	
Coordenadas (cm)	Nome
783	P21, P22
616	P15, P16
591	P23
589	P17, P18
588	P25
445	P26
442	P24
439	P19
433	P20
396	P1, P2
257	P3, P4
254	P5, P6, P7
248	P8
116	P10, P9
110	P13, P11, P12, P14

CARACTERÍSTICAS DE PROJETO	
TIPO DE OBRA	
<input type="checkbox"/> REFORMA/AMPLIAÇÃO	<input type="checkbox"/> RECURSAÇÃO/REFORÇO
<input checked="" type="checkbox"/> OBRANOV	
CLASSE DE AGRESSIVIDADE DO AMBIENTE	
<input type="checkbox"/> CLASSE I (FRACA)	<input type="checkbox"/> CLASSE II (MODERNA)
<input type="checkbox"/> CLASSE III (FORTE)	<input type="checkbox"/> CLASSE IV (MUITO FORTE)
<input type="checkbox"/> COM ATENUANTE	<input type="checkbox"/> COM GARANTIA DE DURABILIDADE
CLASSE DO CONCRETO	
<input type="checkbox"/> C30/36 + 20 MPa	<input type="checkbox"/> C35/40 + 20 MPa
<input type="checkbox"/> C40/46 + 20 MPa	<input type="checkbox"/> C45/50 + 20 MPa
<input type="checkbox"/> C50/56 + 20 MPa	<input type="checkbox"/> C55/60 + 20 MPa
<input type="checkbox"/> C60/66 + 20 MPa	<input type="checkbox"/> C70/75 + 20 MPa
<input type="checkbox"/> C80/85 + 20 MPa	<input type="checkbox"/> C90/95 + 20 MPa
COBERTURA DAS ARMADURAS	
<input type="checkbox"/> 2.0cm	<input type="checkbox"/> 3.0cm
<input type="checkbox"/> 4.0cm	<input type="checkbox"/> 5.0cm
<input type="checkbox"/> 6.0cm	<input type="checkbox"/> 7.0cm
<input type="checkbox"/> 8.0cm	<input type="checkbox"/> 10.0cm
CONSIDERAÇÕES	
OS BLOCOS SÃO EXCÊNTRICOS, OU SEJA, SÃO FACEADOS COM A ESTRUTURA EXISTENTE.	
REFERÊNCIAS EXTERNAS	
NBR 1158 - PROJETO DE ESTRUTURAS DE CONCRETO	
NBR 1221 - CARGAS PARA O CÁLCULO DE ESTRUTURAS DE EDIFICAÇÕES	
NBR 1222 - PROJETO E EXECUÇÃO DE FUNDAMENTOS	
NBR 1223 - FORÇAS DEVIDAS AO VENTO EM EDIFICAÇÕES	
NBR 1224 - ACESSO E SEGURANÇA NAS ESTRUTURAS	
NBR 1225 - CONCRETO PARA FINS ESTRUTURAIS	
NBR 1226 - PROJETO, CONTROLE E RECEBIMENTO DO CONCRETO	

PROJETO ESTRUTURAL

OBRA: CONSTRUÇÃO CAMPO DE FUTEBOL, PLAYGROUND E ATÍ
ENDEREÇO: AVENIDA NIKSON VIDAL GOMES, SNL, LOTE 0116, QUADRA 164, JARDIM SÃO JORGE, MUNICÍPIO DE PARANAVÁI/PR

RESPONSÁVEL TÉCNICO: Eng. Civil Nikson Vidal Nascimento CREA-PR: 186476/D

PRONCHA: PLANTA DE LOCAÇÃO E DETALHE DE ESTACAS

PROPRIETÁRIO: Prefeitura Municipal de Paranavai/PR

DESENHO: Nikson Vidal DATA: 12/11/2125

FOLHA: 01/12