

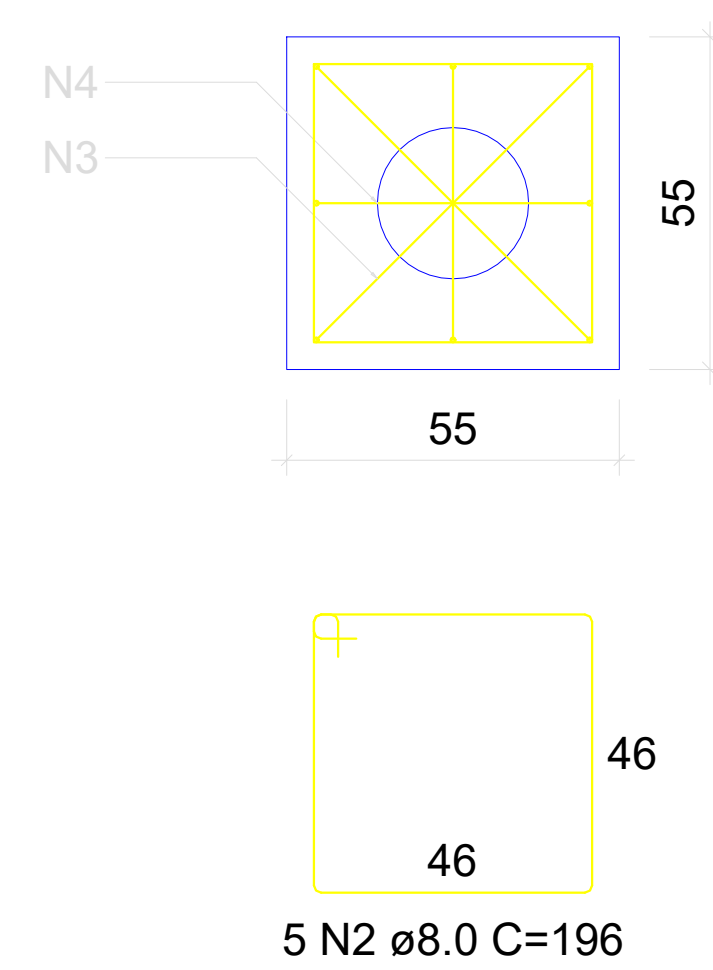
Armação superior do radier do pavimento Nível 1 Muro

escala 1:50

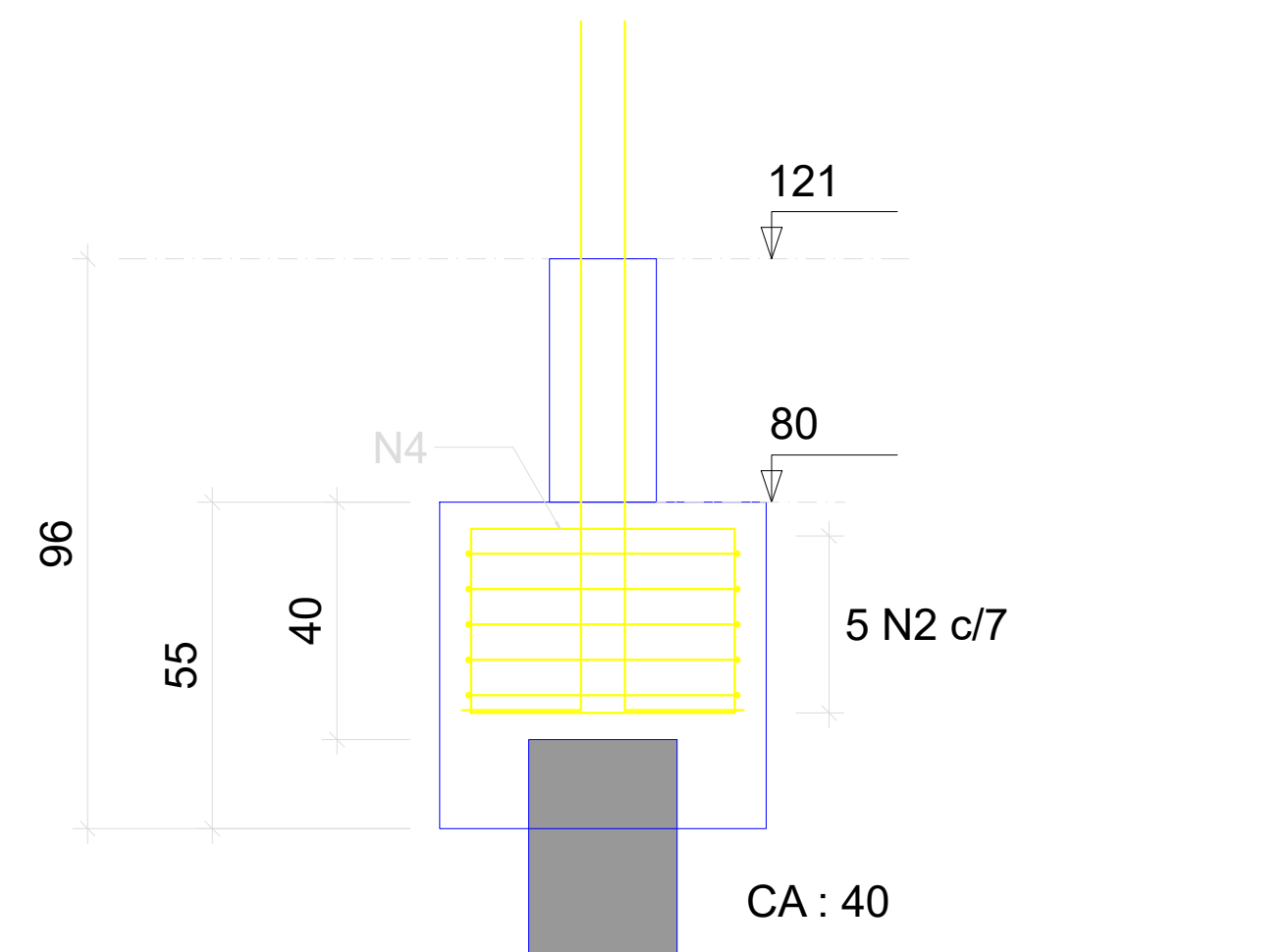
Armação inferior do radier do pavimento Nível 1 Muro

escala 1:50

B15=B16
1xC25
PLANTA
ESC 1:50



CORTE
ESC 1:50



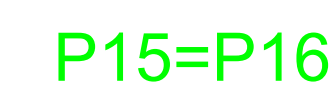
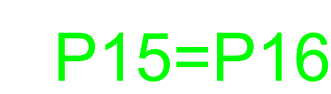
P15=P16

NÍVEL 1 MURO - L3

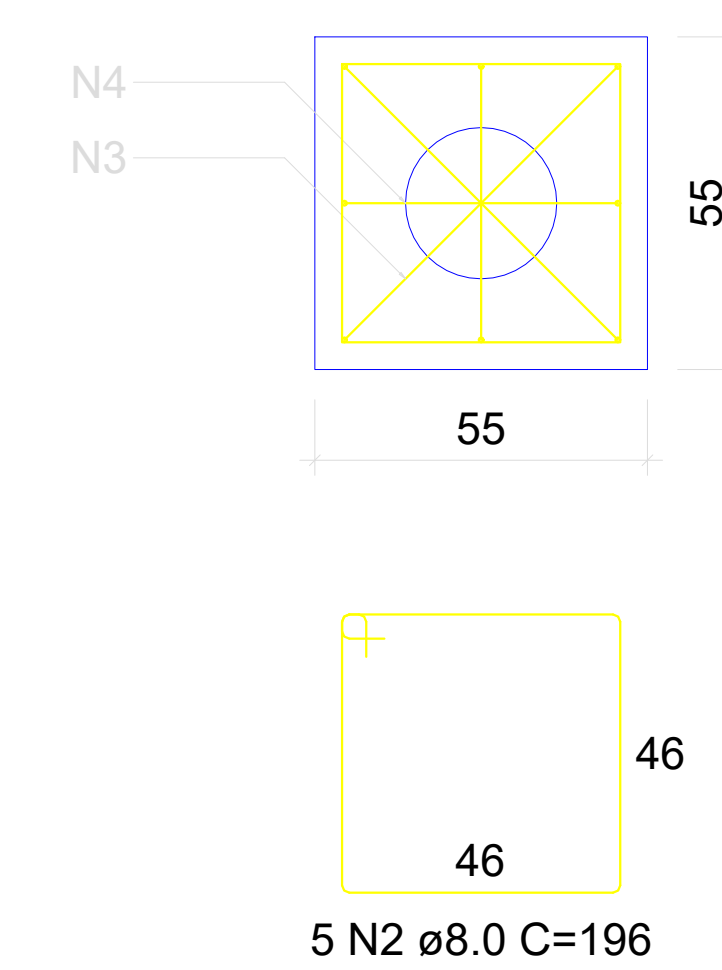
SEÇÃO
ESC 1:50

VISTA H
ESC 1:50

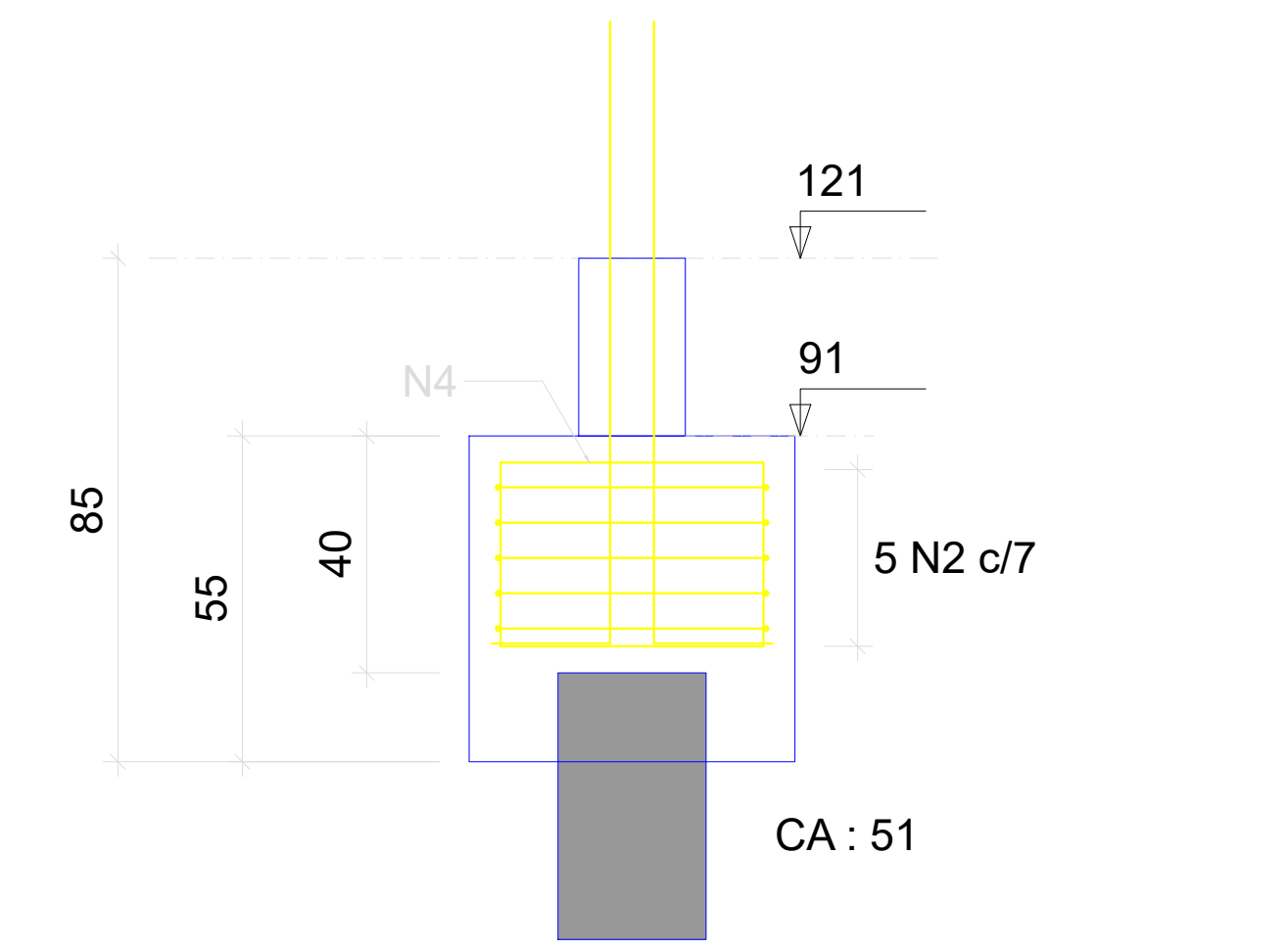
VISTA B
ESC 1:50



B17=B18=B19=B20
1xC25
PLANTA
ESC 1:50



CORTE
ESC 1:50



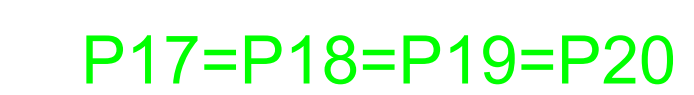
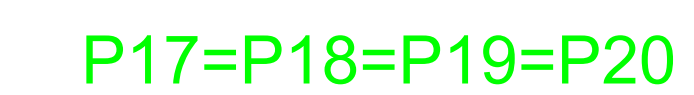
P17=P18=P19=P20

NÍVEL 1 MURO - L3

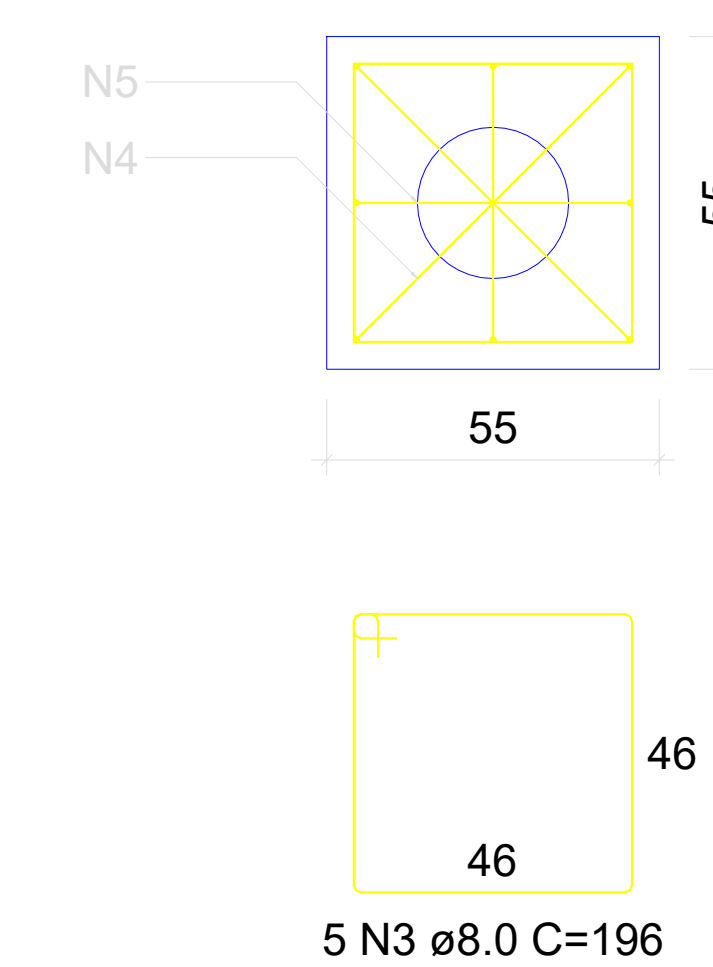
SEÇÃO
ESC 1:50

VISTA H
ESC 1:50

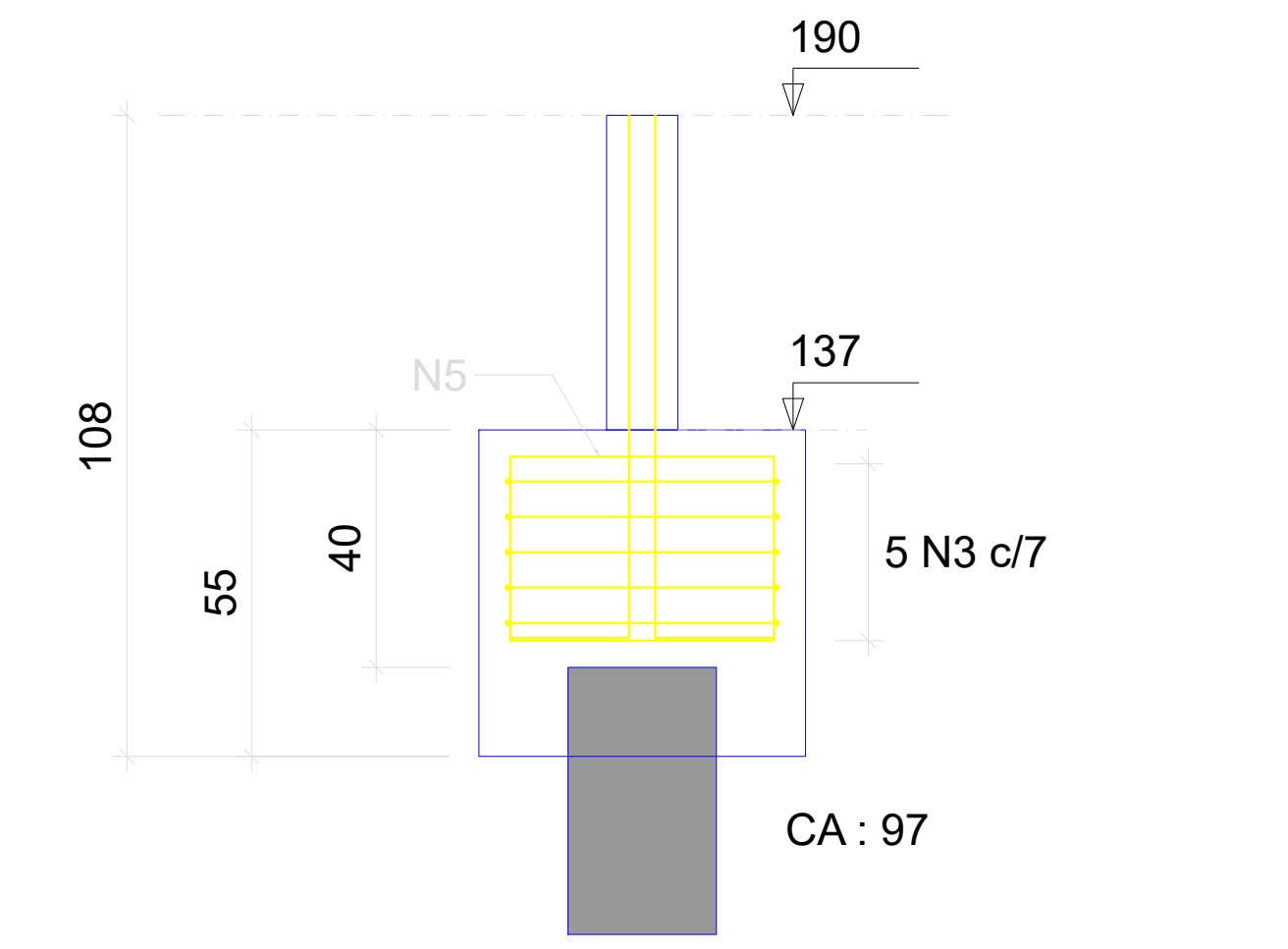
VISTA B
ESC 1:50



B21=B22=B23=B24
1xC25
PLANTA
ESC 1:50



CORTE
ESC 1:50



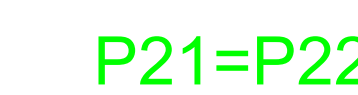
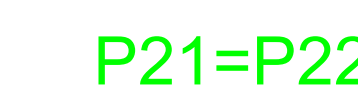
P21=P22

NÍVEL 2 MURO - L4

SEÇÃO
ESC 1:50

VISTA H
ESC 1:50

VISTA B
ESC 1:50



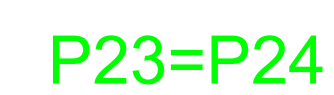
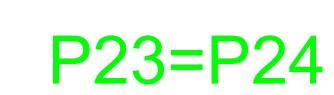
P23=P24

NÍVEL 2 MURO - L4

SEÇÃO
ESC 1:50

VISTA H
ESC 1:50

VISTA B
ESC 1:50



P25=P26

NÍVEL 2 MURO - L4

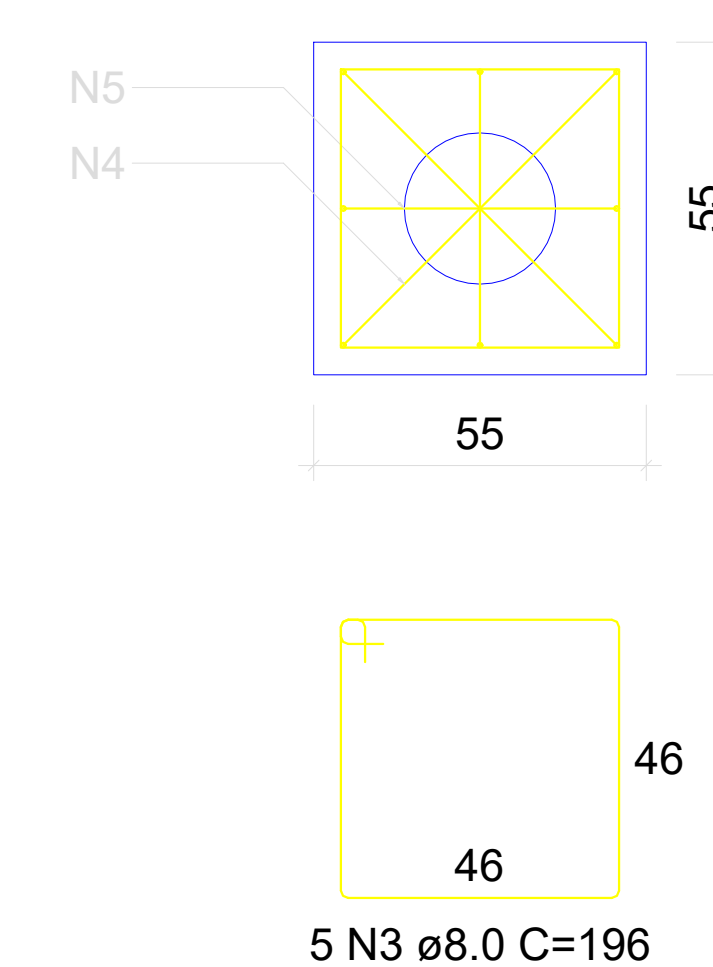
SEÇÃO
ESC 1:50

VISTA H
ESC 1:50

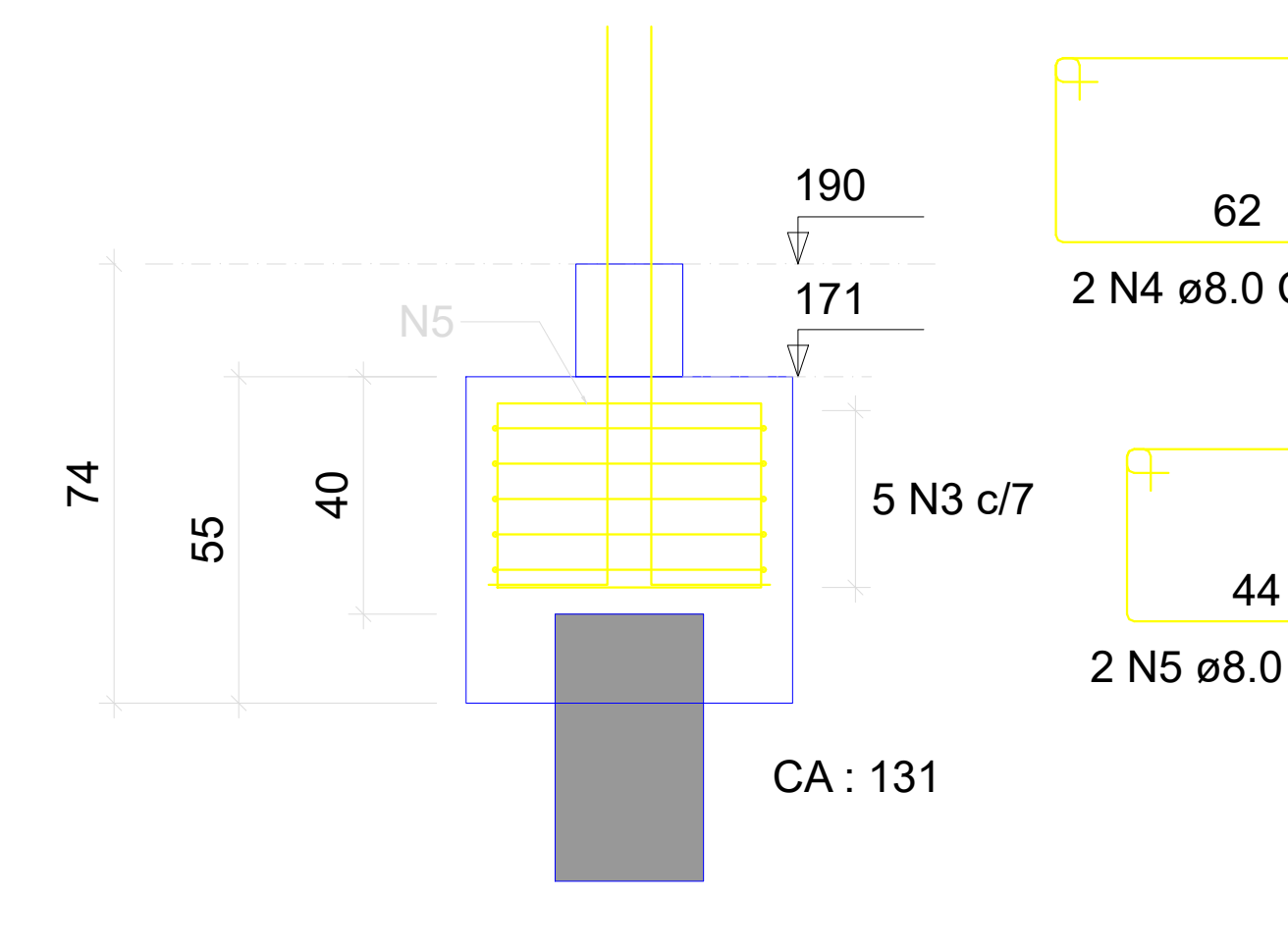
VISTA B
ESC 1:50



B25=B26
1xC25
PLANTA
ESC 1:50



CORTE
ESC 1:50



P25=P26

NÍVEL 2 MURO - L4

SEÇÃO
ESC 1:50

VISTA H
ESC 1:50

VISTA B
ESC 1:50



RELAÇÃO DO AÇO

Negativos		Positivos			
AÇO	N	DIAM (mm)	QUANT	C.UNIT (cm)	C.TOTAL (cm)
CA50	1	8.0	14	VAR	VAR
	2	8.0	14	VAR	VAR
	3	8.0	14	156	2184

RESUMO DO AÇO

AÇO	DIAM (mm)	C.TOTAL (m)	QUANT + 0% (Barras)	PESO + 0% (kg)
CA50	8.0	65.1	11	25
PESO TOTAL (kg)				
CA50		25.7		

Volume de concreto (C-25) = 0.22 m³
Área de forma = 0.00 m²

RELAÇÃO DO AÇO

2xB16 4xP17		4xB20		2xP15	
AÇO	N	DIAM (mm)	QUANT	C.UNIT (cm)	C.TOTAL (cm)
CA60	1	5.0	38	71	2698
CA50	2	8.0	30	196	5880
	3	8.0	12	198	2376
	4	8.0	12	158	1896
	5	10.0	8	135	1080
	6	10.0	16	124	1984

RESUMO DO AÇO

AÇO	DIAM (mm)	C.TOTAL (m)	QUANT + 0% (Barras)	PESO + 0% (kg)
CA50	8.0	101.5	17	40.1
CA60	10.0	30.6	6	18.9
	5.0	27	-	4.2
PESO TOTAL (kg)				
CA50		58.9		
CA60		4.2		

Volume de concreto (C-25) = 1.06 m³
Área de forma = 9.20 m²

RELAÇÃO DO AÇO

4xB24 2xP23		2xB26 2xP25		2xP21	
AÇO	N	DIAM (mm)	QUANT	C.UNIT (cm)	C.TOTAL (cm)
CA60	1	5.0	26	71	1846
	2	5.0	16	71	1136
CA50	3	8.0	30	196	5880
	4	8.0	12	198	2376
	5	8.0	12	158	1896
	6	10.0	8	147	1176
	7	10.0	8	103	824
	8	10.0	8	113	904

RESUMO DO AÇO

AÇO	DIAM (mm)	C.TOTAL (m)	QUANT + 0% (Barras)	PESO + 0% (kg)
CA50	8.0	101.5	17	40.1
CA60	10.0	29.8	5	17.9
	5.0	29.8	-	4.6
PESO TOTAL (kg)				
CA50		58		
CA60		4.6		

Volume de concreto (C-25) = 1.07 m³
Área de forma = 9.53 m²

PROJETO ESTRUTURAL

OBRA: CONSTRUÇÃO CAMPO DE FUTEBOL, PLAYGROUND E ATI
ENDEREÇO: AVENIDA NIKSON VIDAL NASCIMENTO, SNL, LOTE 0116 QUADRA 164, JARDIM SÃO JORGE, MUNICÍPIO DE PARANAVÁI/PR

RESPONSÁVEL TÉCNICO: Eng. Civil Nikson Vidal Nascimento CREA-PR: 186476/D

PROPOSTA: DETALHAMENTO DE BLOCOS, PILARES, VIGAS, RAMPAS E RADIER

PROPRIETÁRIO: Prefeitura Municipal de Paranavai Pr

DESENHO: Nikson Vidal DATA: 12/11/2025 FOLHA: 06 / 12