

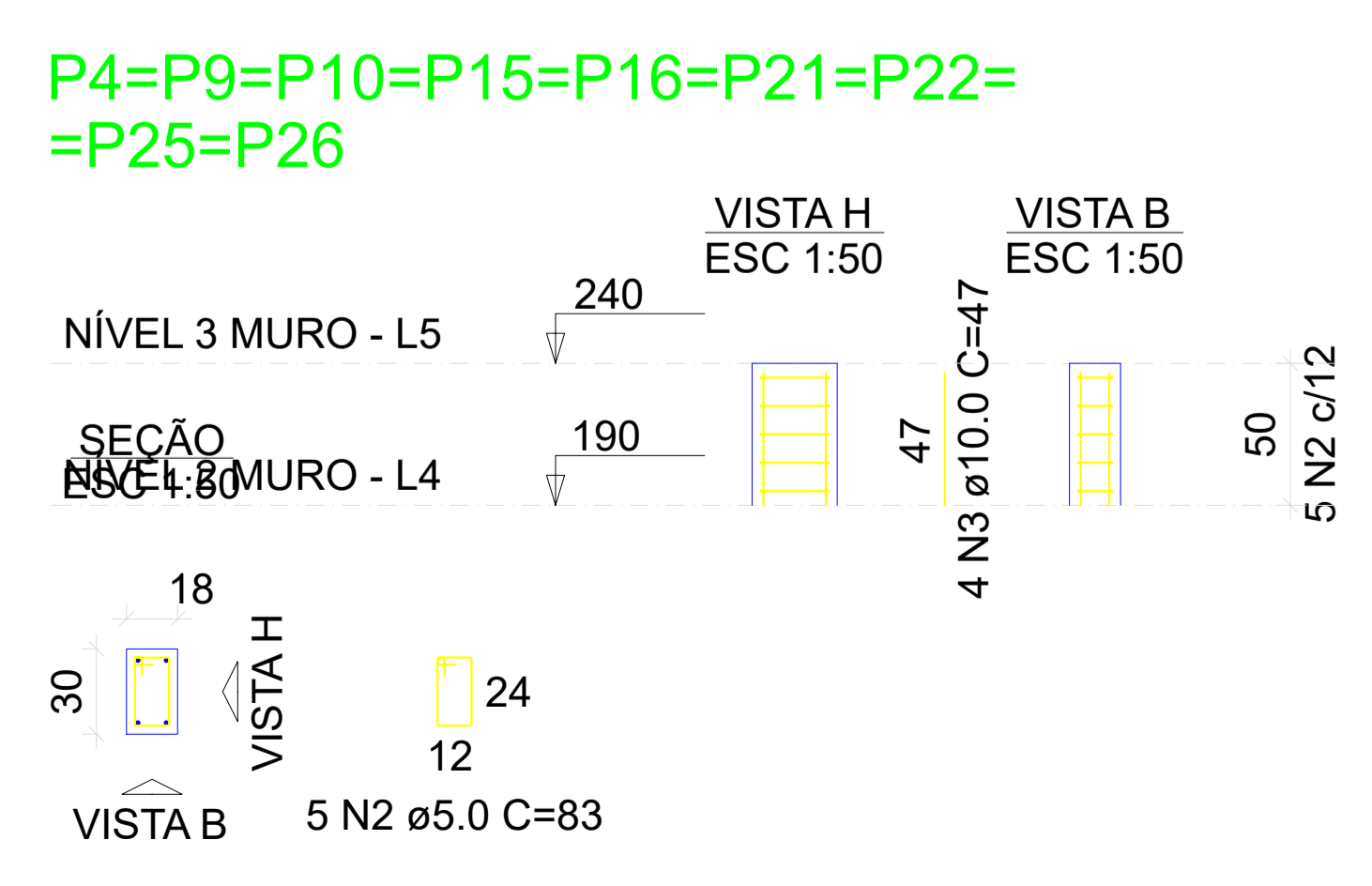
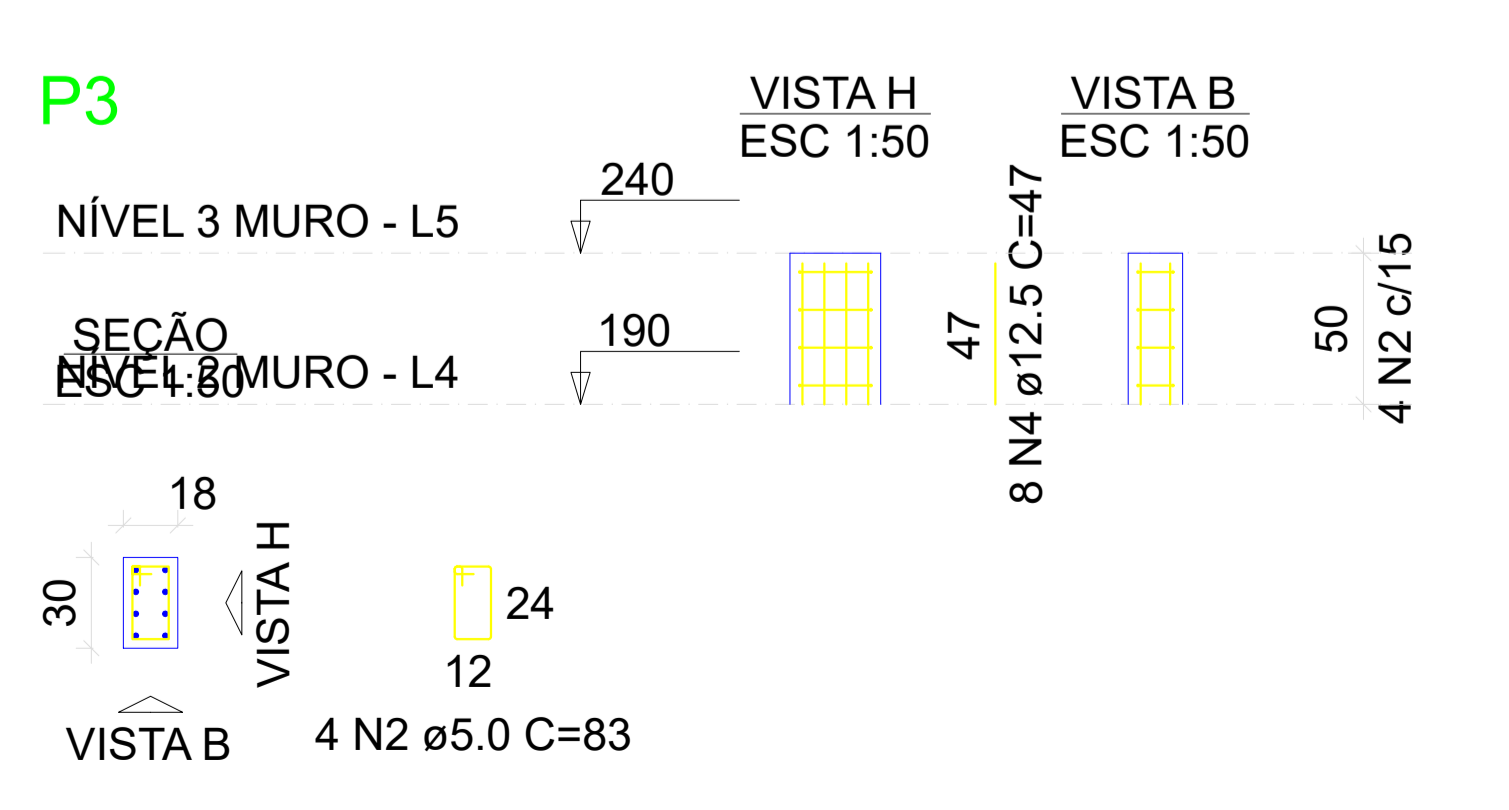
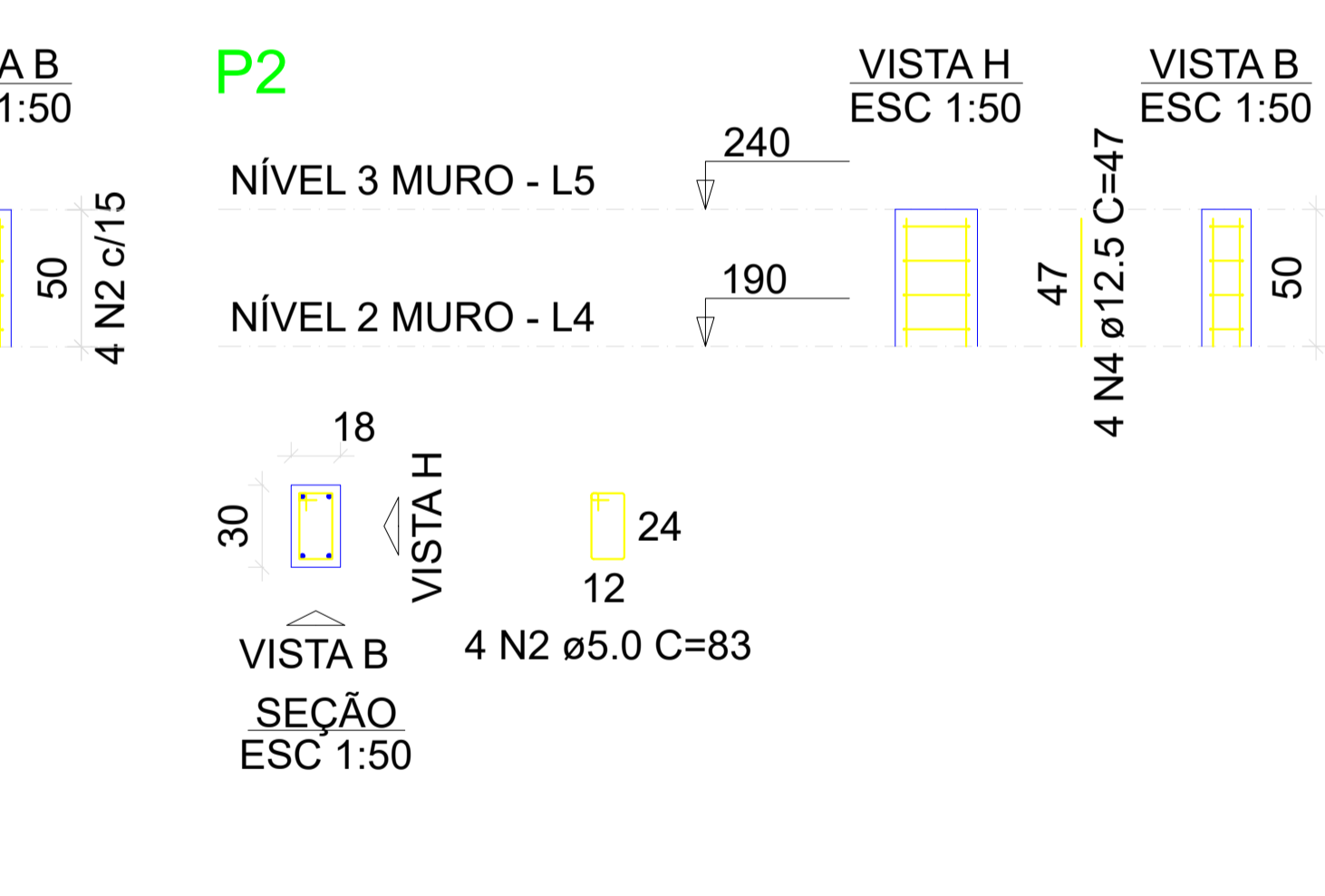
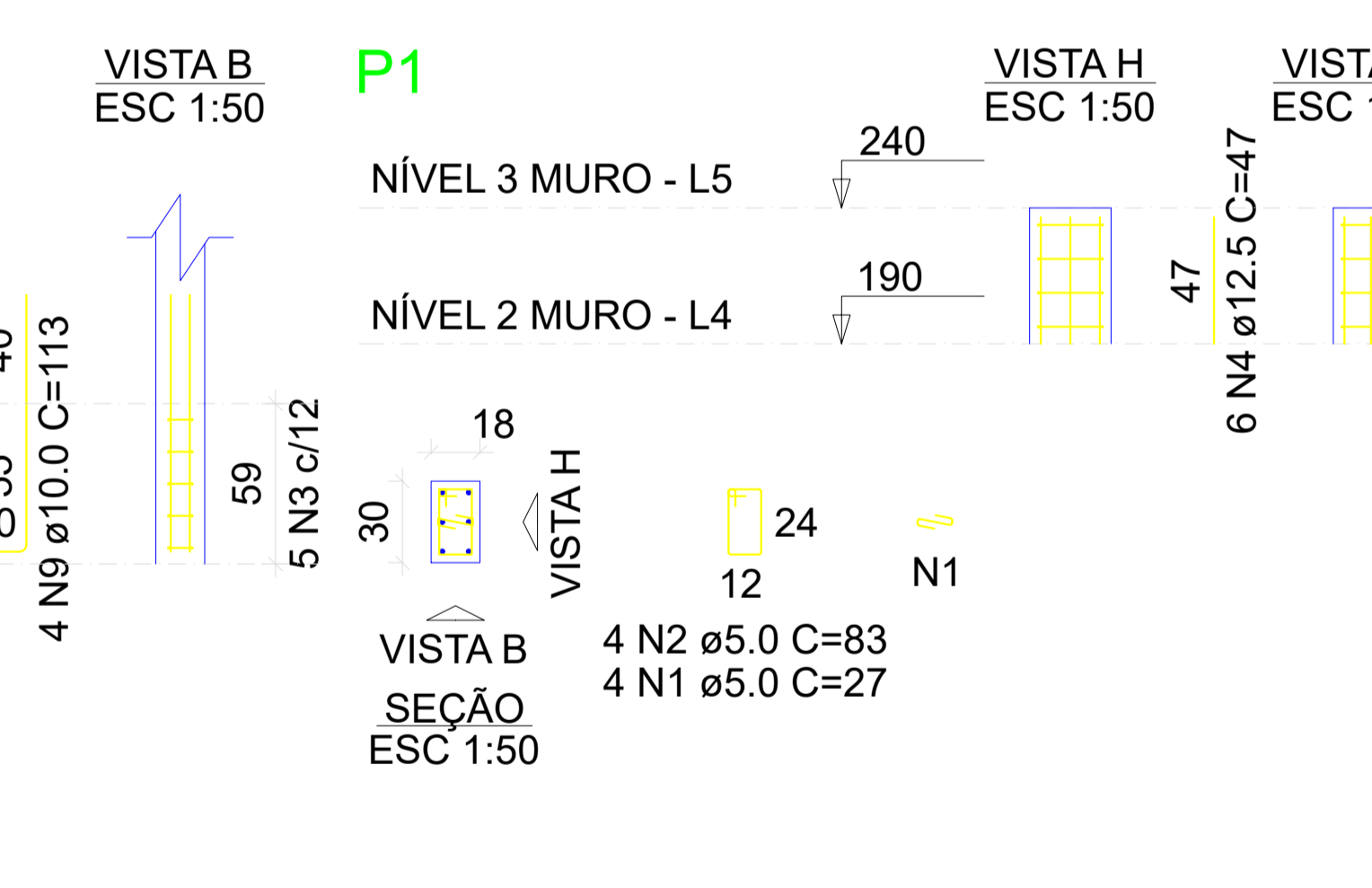
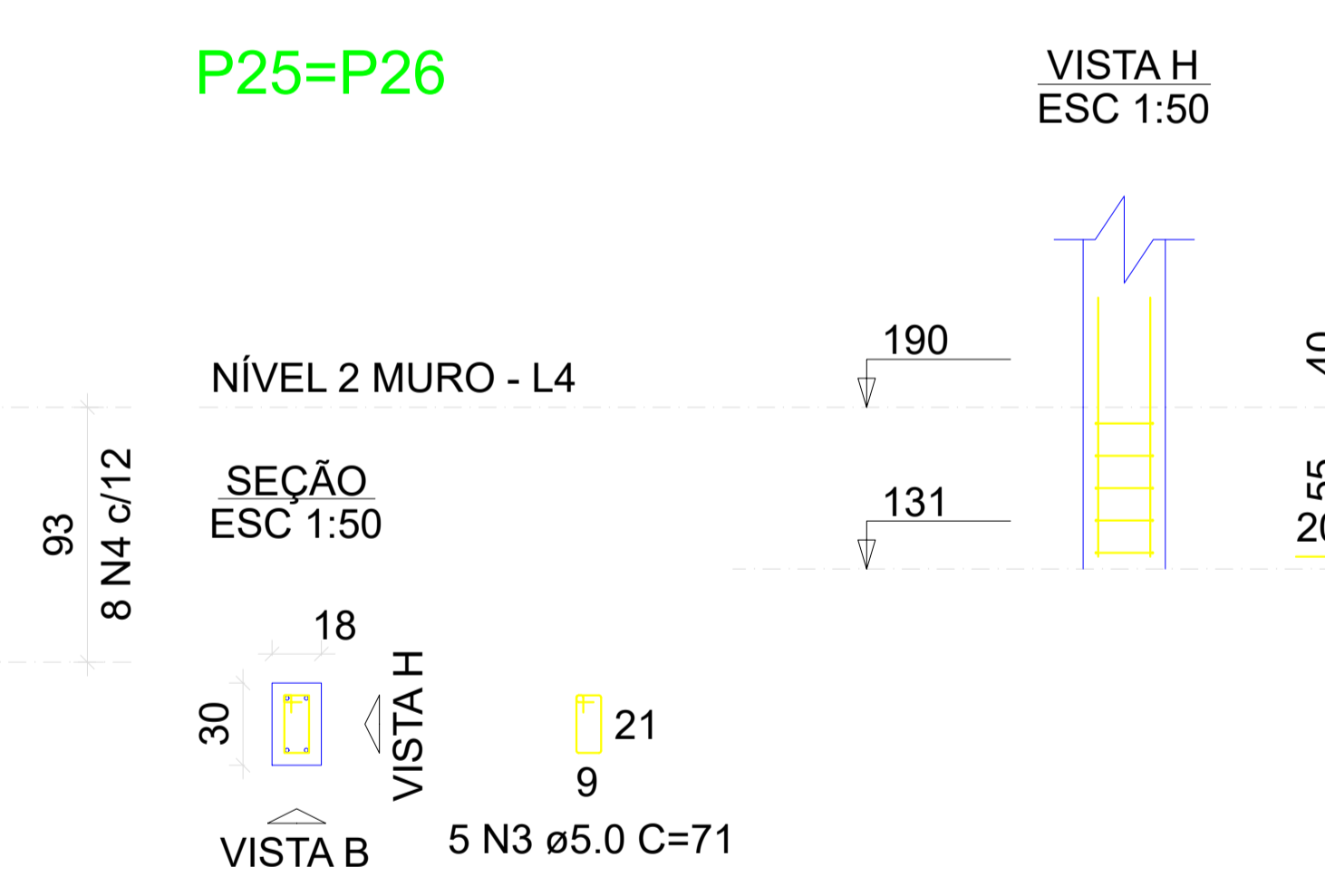
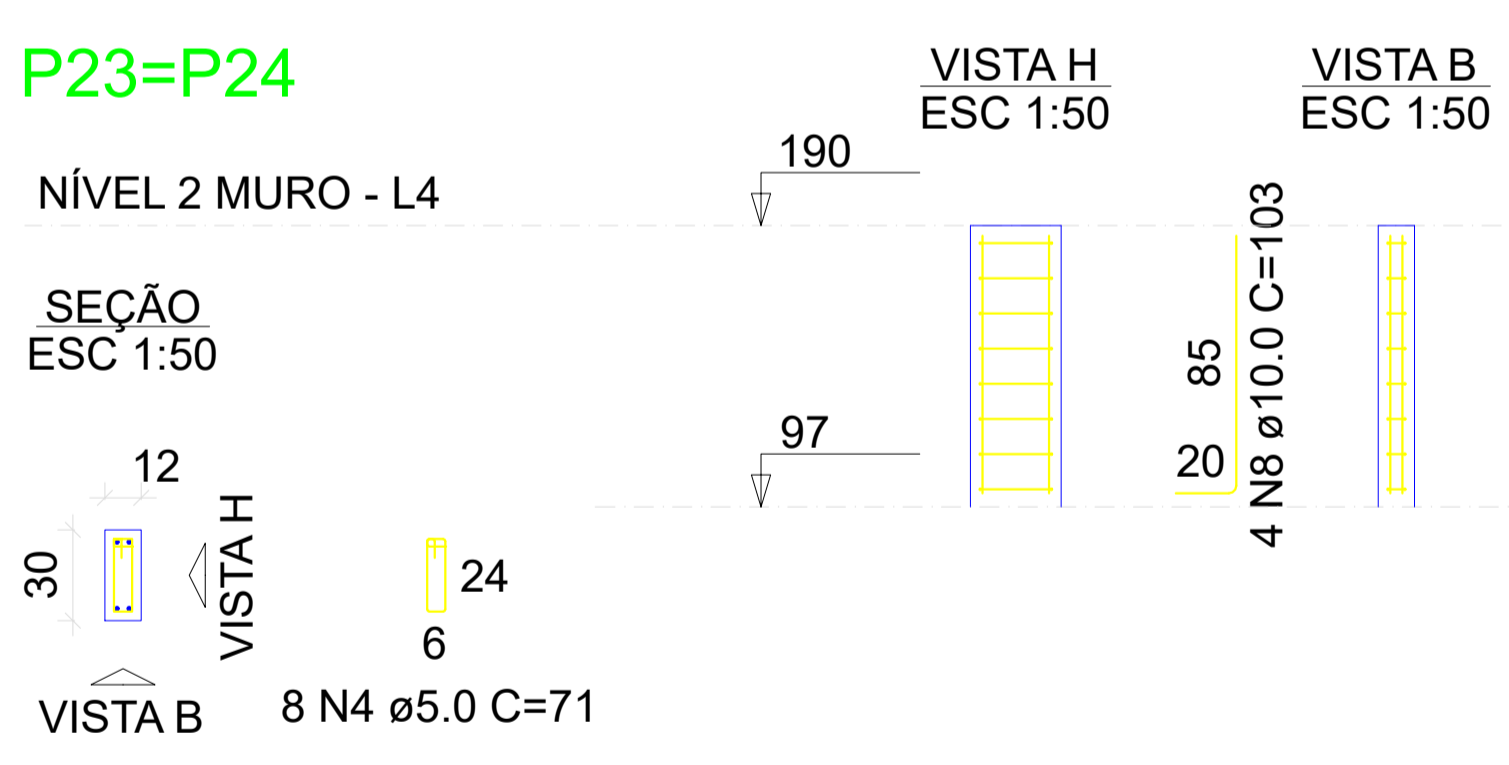
RELAÇÃO DO AÇO

AÇO	N	DIAM (mm)	QUANT	C.UNIT (cm)	C.TOTAL (cm)
CA60	1	5.0	5	27	135
	2	5.0	41	83	3403
	3	5.0	38	71	2698
	4	5.0	16	71	1136
CA50	5	10.0	20	109	2180
	6	10.0	16	15	240
	7	10.0	8	147	1176
	8	10.0	6	103	618
	9	10.0	6	113	678
	10	12.5	18	119	2142

RESUMO DO AÇO

AÇO	DIAM (mm)	C.TOTAL (m)	QUANT + 0%	PESO + 0%
CA50	10.0	52.9	3	32.6
CA60	5.0	21.4	4	29.6
CA60	5.0	73.7	-	11.4
PESO TOTAL (kg)				
CA50		53.3		
CA60		11.4		

Volume de concreto (C-25) = 0.45 m³
Área de forma = 8.19 m²



RELAÇÃO DO AÇO

AÇO	N	DIAM (mm)	QUANT	C.UNIT (cm)	C.TOTAL (cm)
CA60	1	5.0	4	27	108
	2	5.0	57	83	4731
	3	10.0	36	47	1692
	4	12.5	18	47	846

RESUMO DO AÇO

AÇO	DIAM (mm)	C.TOTAL (m)	QUANT + 0%	PESO + 0%
CA50	10.0	16.9	3	10.4
CA60	12.5	8.5	2	8.1
CA60	5.0	48.4	-	7.5
PESO TOTAL (kg)				
CA50		18.6		
CA60		7.5		

Volume de concreto (C-25) = 0.32 m³
Área de forma = 5.76 m²

PROJETO ESTRUTURAL

OBRA: CONSTRUÇÃO CAMPO DE FUTEBOL, PLAYGROUND E ATI
ENDEREÇO: AVENIDA Nikson Vidal GOMES, SN, LOTE 01/16 QUADRA 164, JARDIM SÃO JORGE, MUNICÍPIO DE PARANAVAI-PR

RESPONSÁVEL TÉCNICO: Eng. Civil Nikson Vidal Nascimento CREA-PR: 186476/D

PRANCHA: DETALHAMENTO DE BLOCOS, PILARES, VIGAS, RAMPAS E RADIER

PAVIMENTO: Pav. UNIDADE: indicada CONJUNTO: X

PROPRIETÁRIO: Prefeitura Municipal de Paranavai Pr FOLHA: 12 / 12

DESENHO: Nikson Vidal DATA: 12/11/2125

Desenhado na Versão Acadêmica do ZWCAD

Desenhado na Versão Acadêmica do ZWCAD