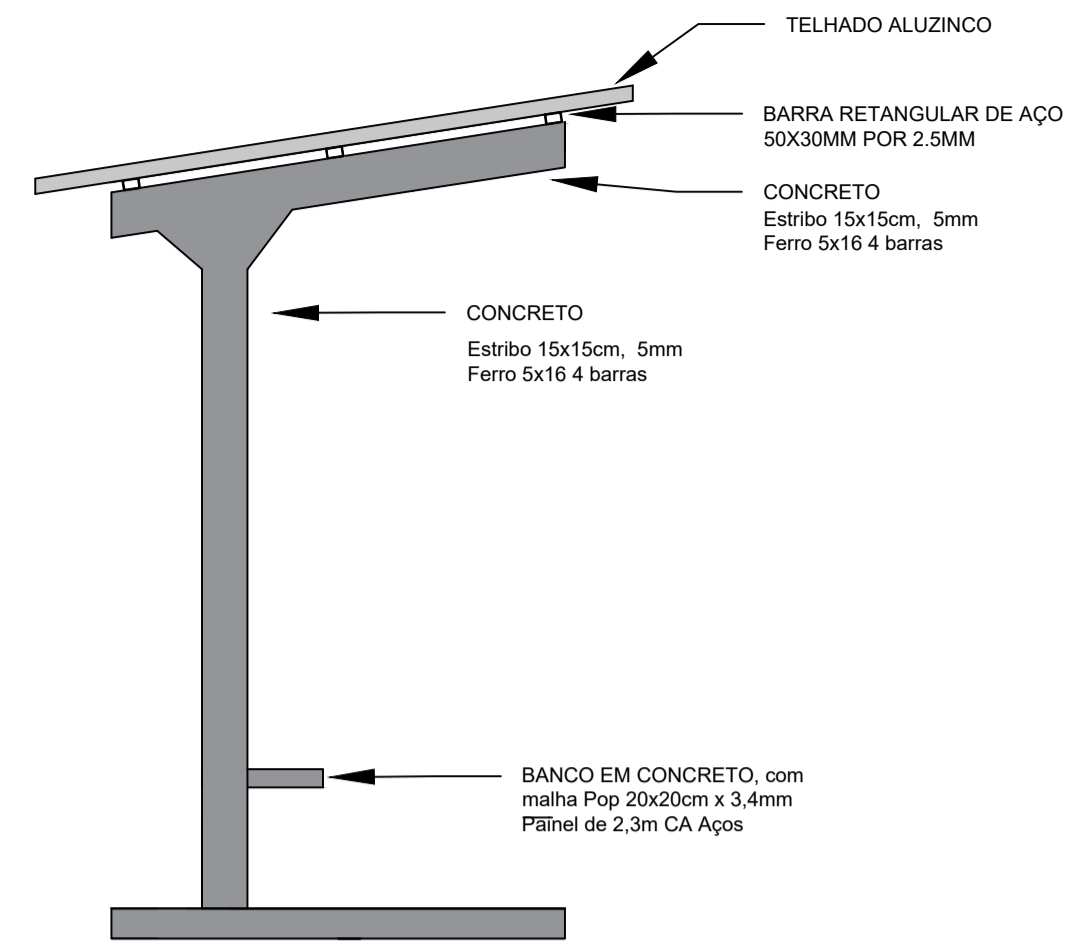
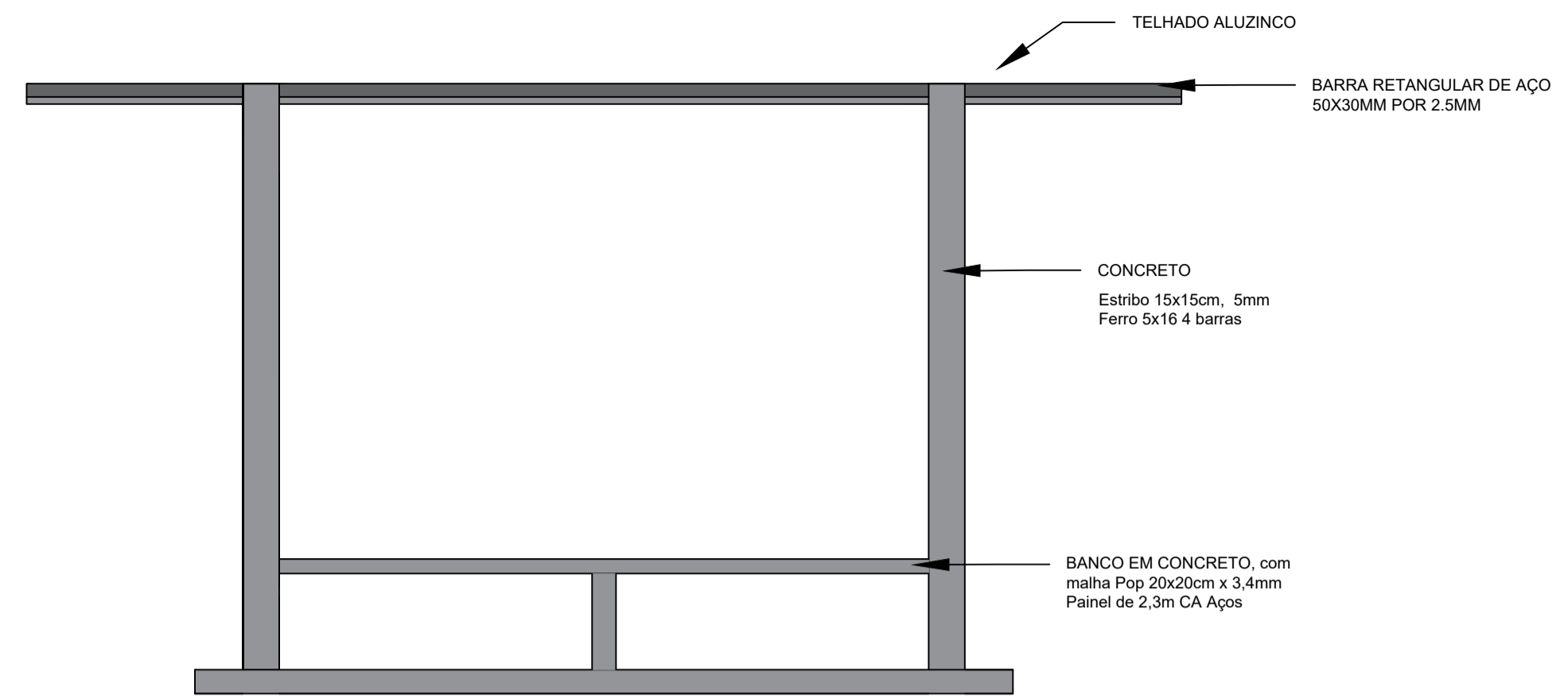


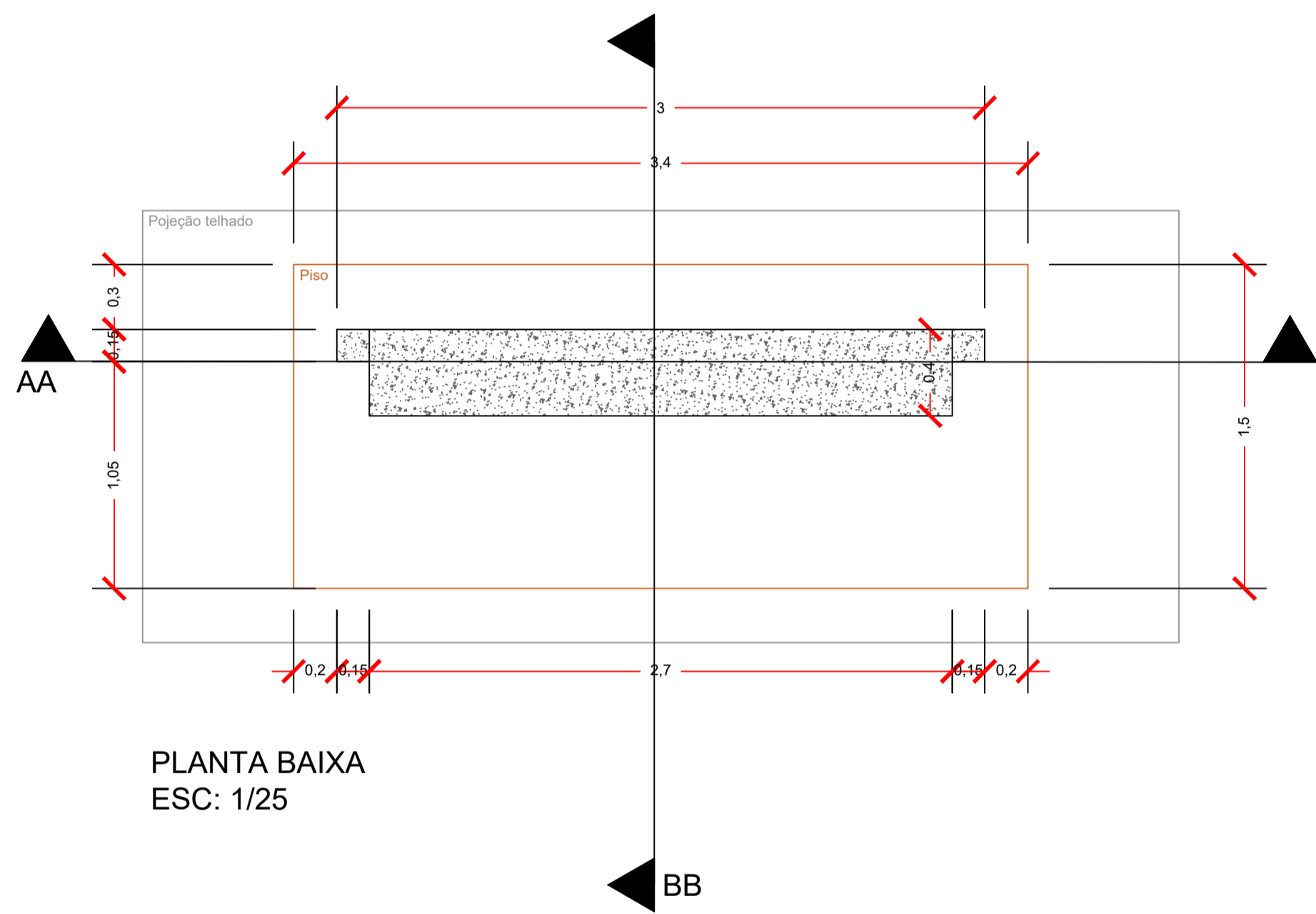
PLANTA DE COBERTURA
ESC: 1/25



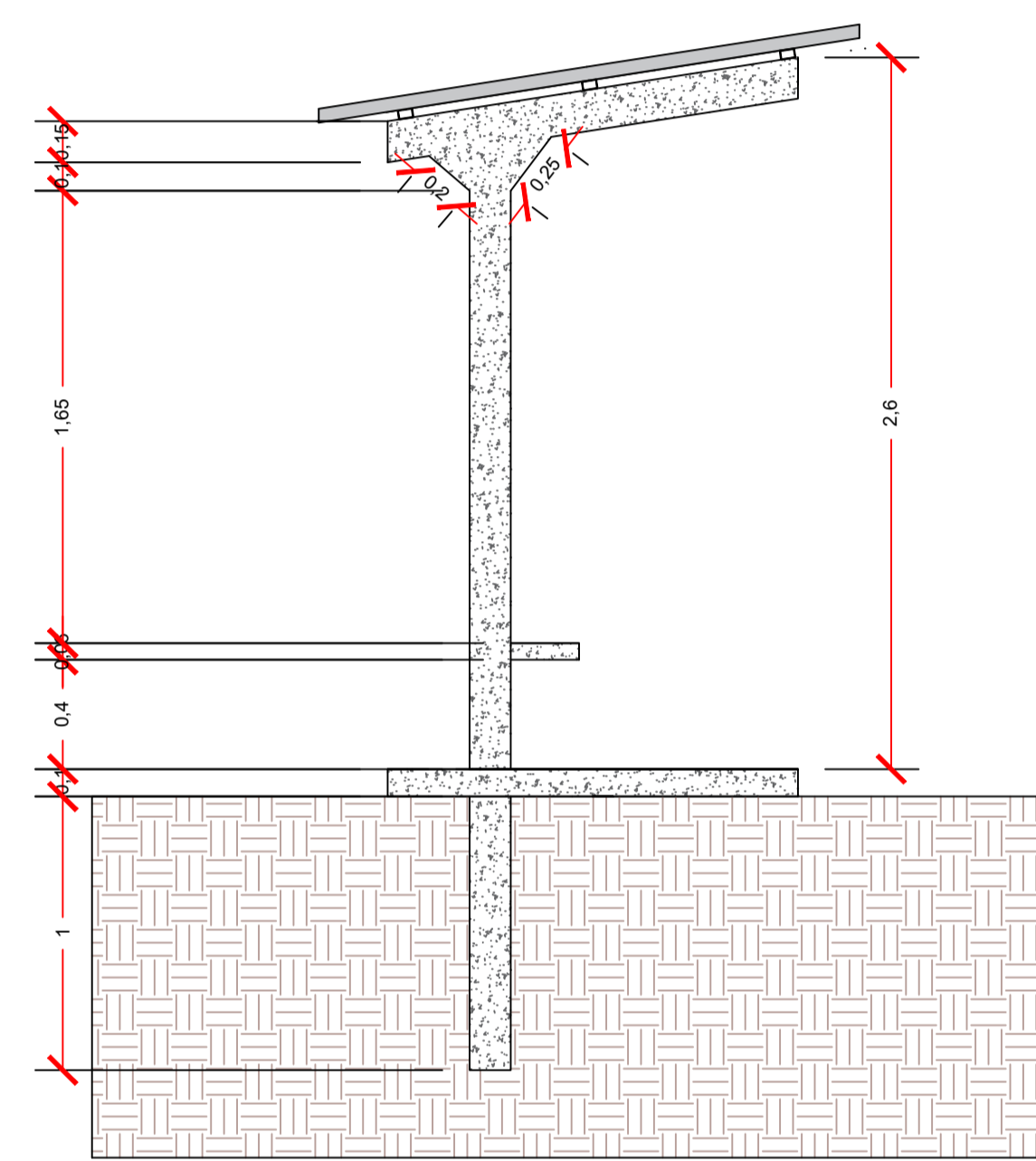
VISTA LATERAL
ESC: 1/25



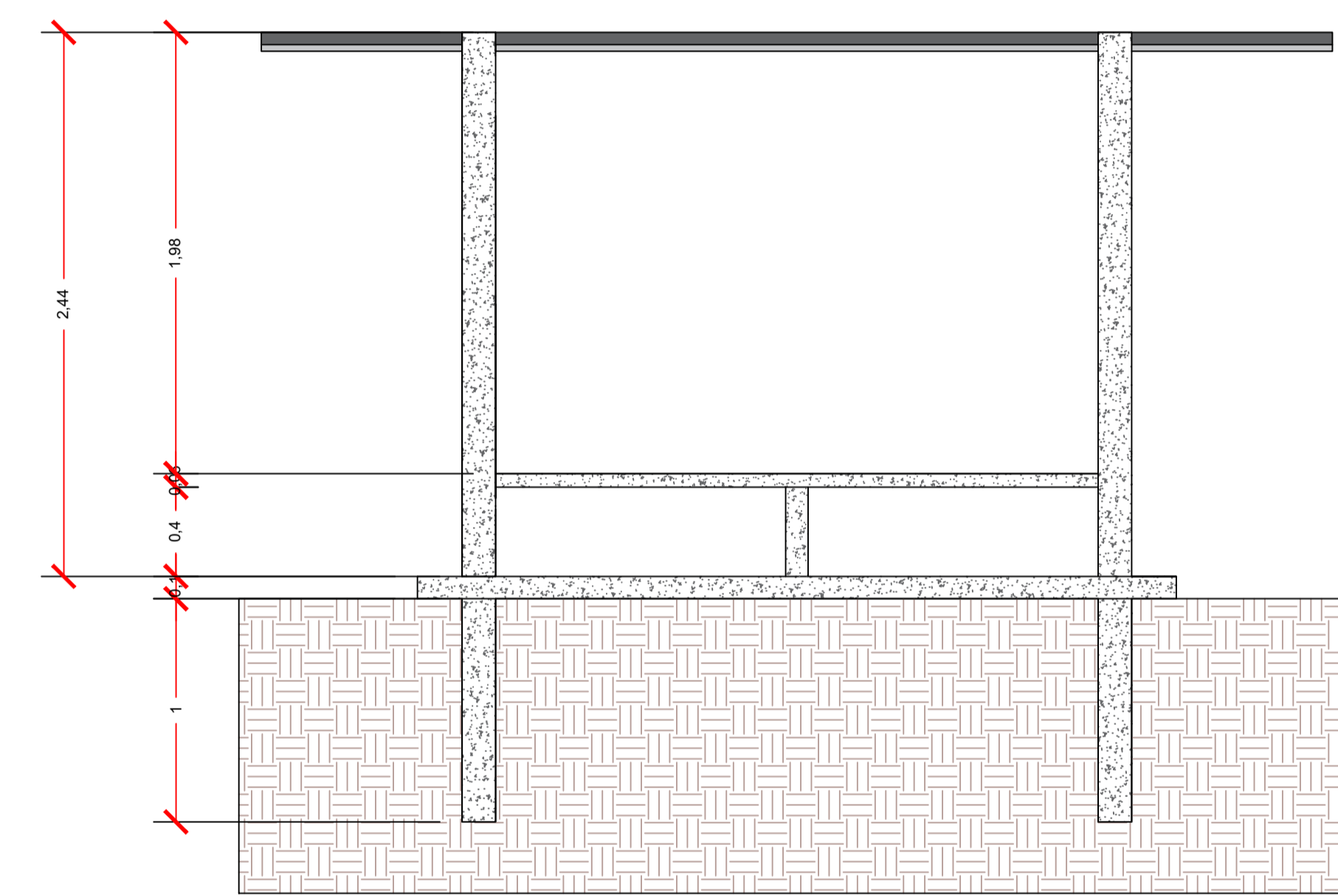
VISTA FRONTAL
ESC: 1/25



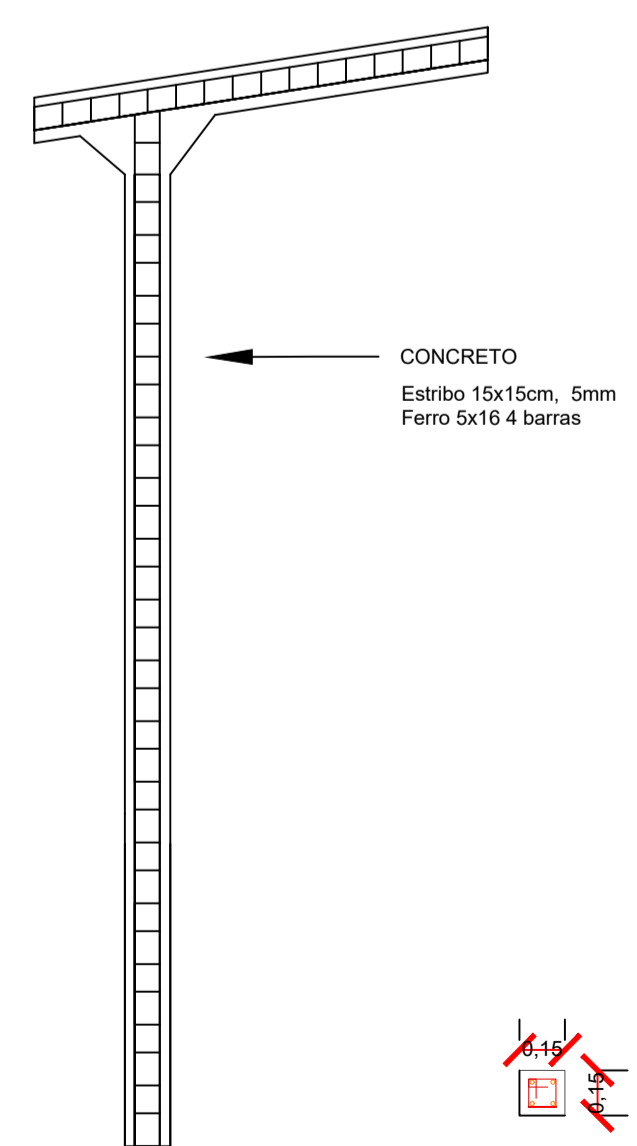
PLANTA BAIXA
ESC: 1/25



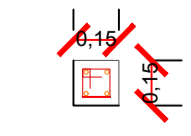
CORTE BB
ESC: 1/25



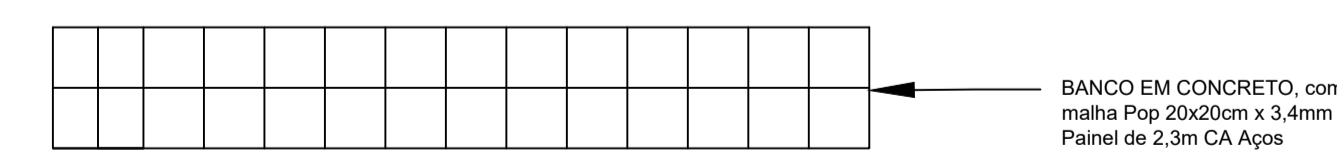
CORTE AA
ESC: 1/25



DETALHE 1
ESC: 1/25



DETALHE 2
ESC: 1/25



DETALHE 3
ESC: 1/25

APROVAÇÃO:

TÍTULO: PONTO DE ÔNIBUS		PROJETO: Arquitetônico	
OBJETO: PONTO DE ÔNIBUS ABERTO			
LOCALIZAÇÃO: Reboças - PR, Brasil.			MATRÍCULA
PROPRIETÁRIO/CLIENTE: Município de Reboças CNPJ - 17.774.859/0001-82	ASS:		
RESPONSÁVEL TÉCNICO: Juliana Cristina Zanella CAU A318997-0	RT CORRESPONDENTE: 000000000000	ASS:	
AUTOR DO PROJETO: Juliana Cristina Zanella CAU A318997-0	RT CORRESPONDENTE: 000000000000	ASS:	
REVISÃO: R01	DATA: julho/2025	PROJETA:	
ESPECIFICAÇÃO: Planta, Corte, Vista	ESCALA: INDICADA		

PREFEITURA MUNICIPAL DE REBOÇAS-PR
DEPARTAMENTO DE ENGENHARIA E PLANEJAMENTO
FONE: (41) 3497.700

*Proibida a reprodução total ou parcial sem prévia autorização do autor.
A1 Real: 841x554 mm; S = 0,30 m²
PDF: 851x604 mm; S = 0,51 m²

