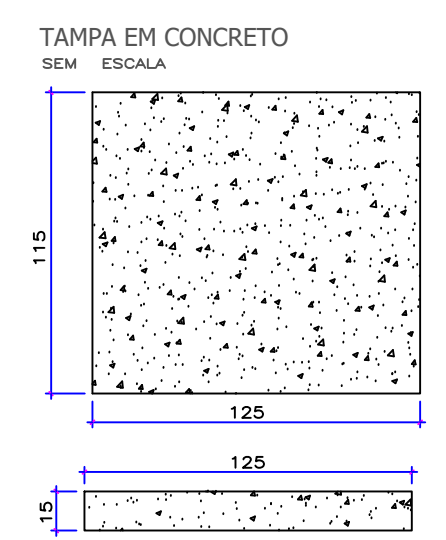
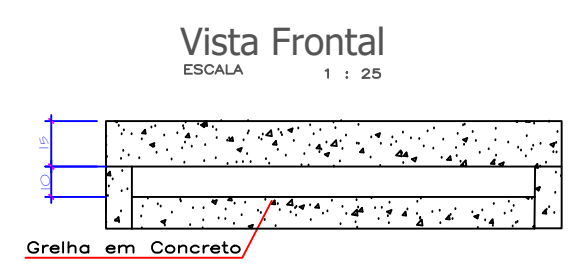



RESUMO - BOCA DE LOBO EM CONCRETO		
ÍTEM	Total (01 Unidade)	Total (18 Unidades)
Formas	18,45m <sup>2</sup>	332,10m <sup>2</sup>
Concreto	1,98m <sup>2</sup>	35,64m <sup>2</sup>
Aço CA-50	19,48Kg	350,64Kg
Aço CA-60	45,46Kg	818,28Kg
Grelha em Concreto	01 Unidade	18 Unidades

NOTAS:  
 \_SOLO PREVIAMENTE APOIADO PARA ASSENTAMENTO DO CONCRETO  
 \_CONCRETO ADOTADO fck=15Mpa  
 \_RECOBRIMENTO DE TODAS AS ARMADURAS EM CONTATO COM O SOLO = 3.00cm



<b>RESP.</b>  <b>ENGENHARIA</b> ENG. CIVIL LEANDRO SCHANOSKI CREA PR - 71.205/D <b>41 9183 3250</b> <b>42 9971-8983</b> leandroschanoski@gmail.com	<b>OBRA</b> PAVIMENTAÇÃO EM C.B.U.Q RUA DAMASIO PADILHA	<b>LOCAL</b> REBOUÇAS
	<b>PROP.</b> PREFEITURA MUN. DE REBOUÇAS	<b>DATA</b> 01/12/24
	<b>TÍTULO</b> PROJETO DRENAGEM	<b>ÁREA (M<sup>2</sup>)</b> 3.234,33m <sup>2</sup>
	• PLANTA BAIXA • CORTE • DETALHES	<b>ESC.</b> INDICADA
PREF. MUN. DE REBOUÇAS	LEANDRO SCHANOSKI CREA/PR-71.205/D	<b>FOL.</b> 06/10