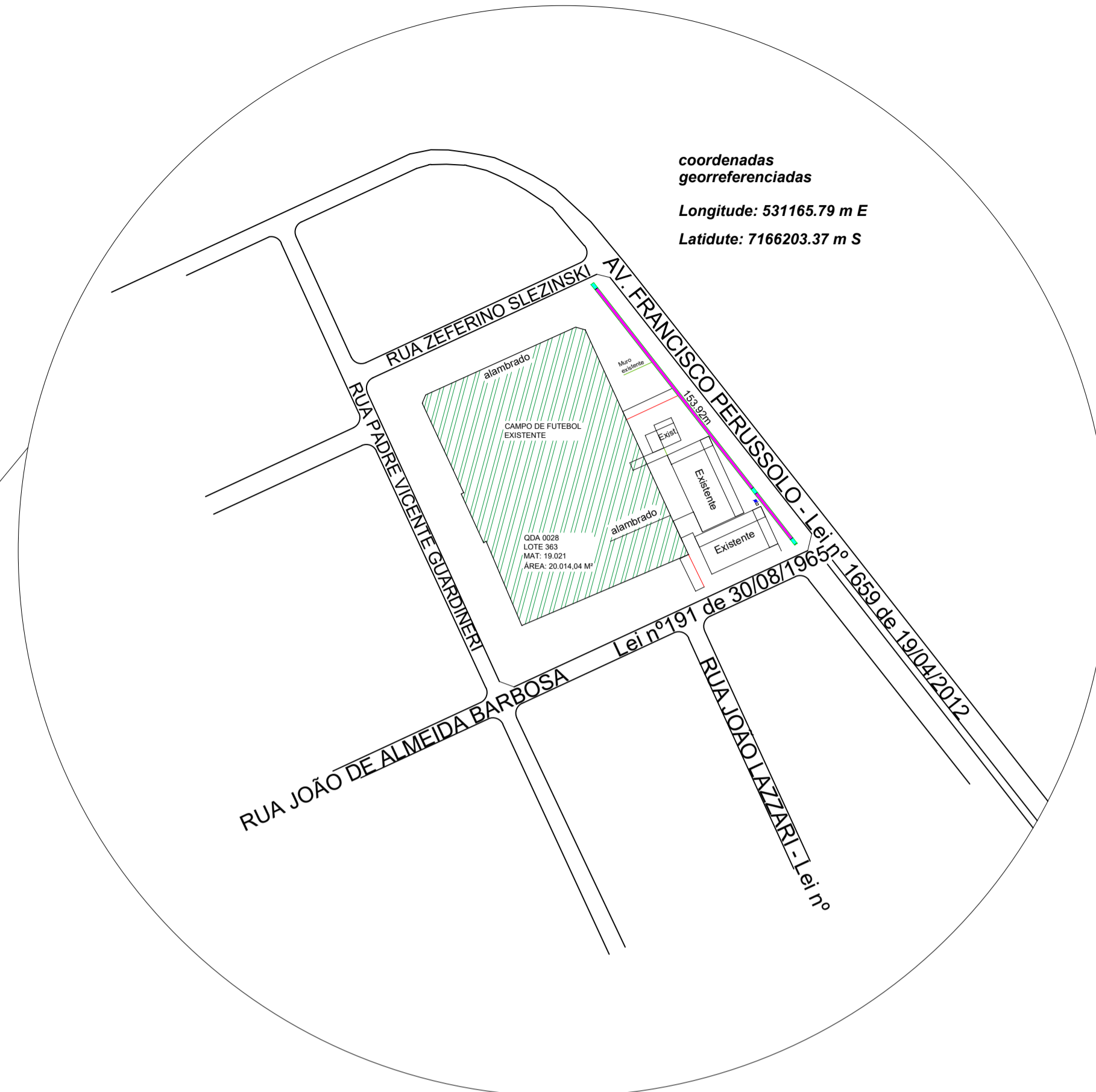
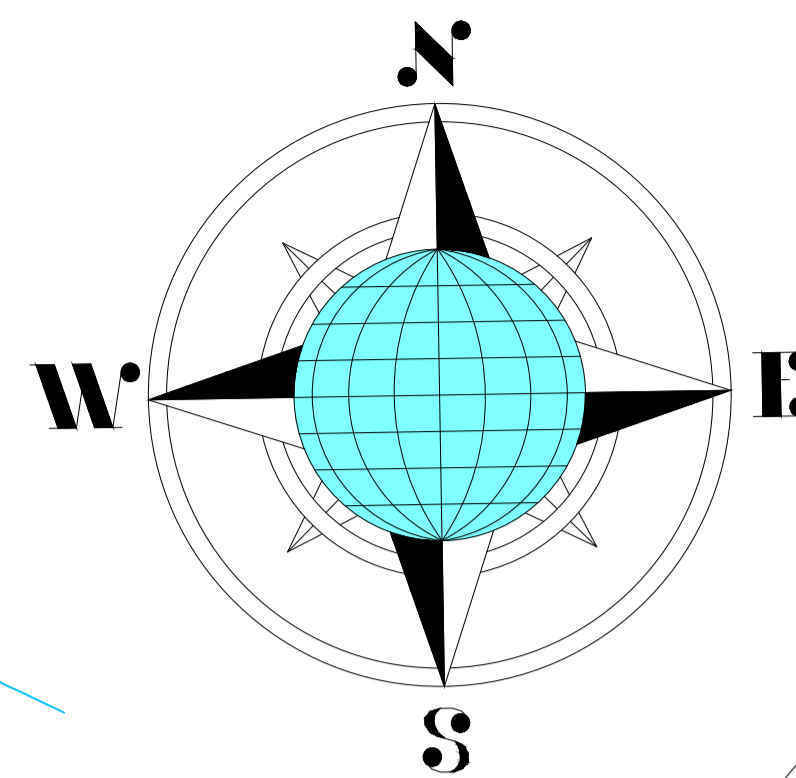
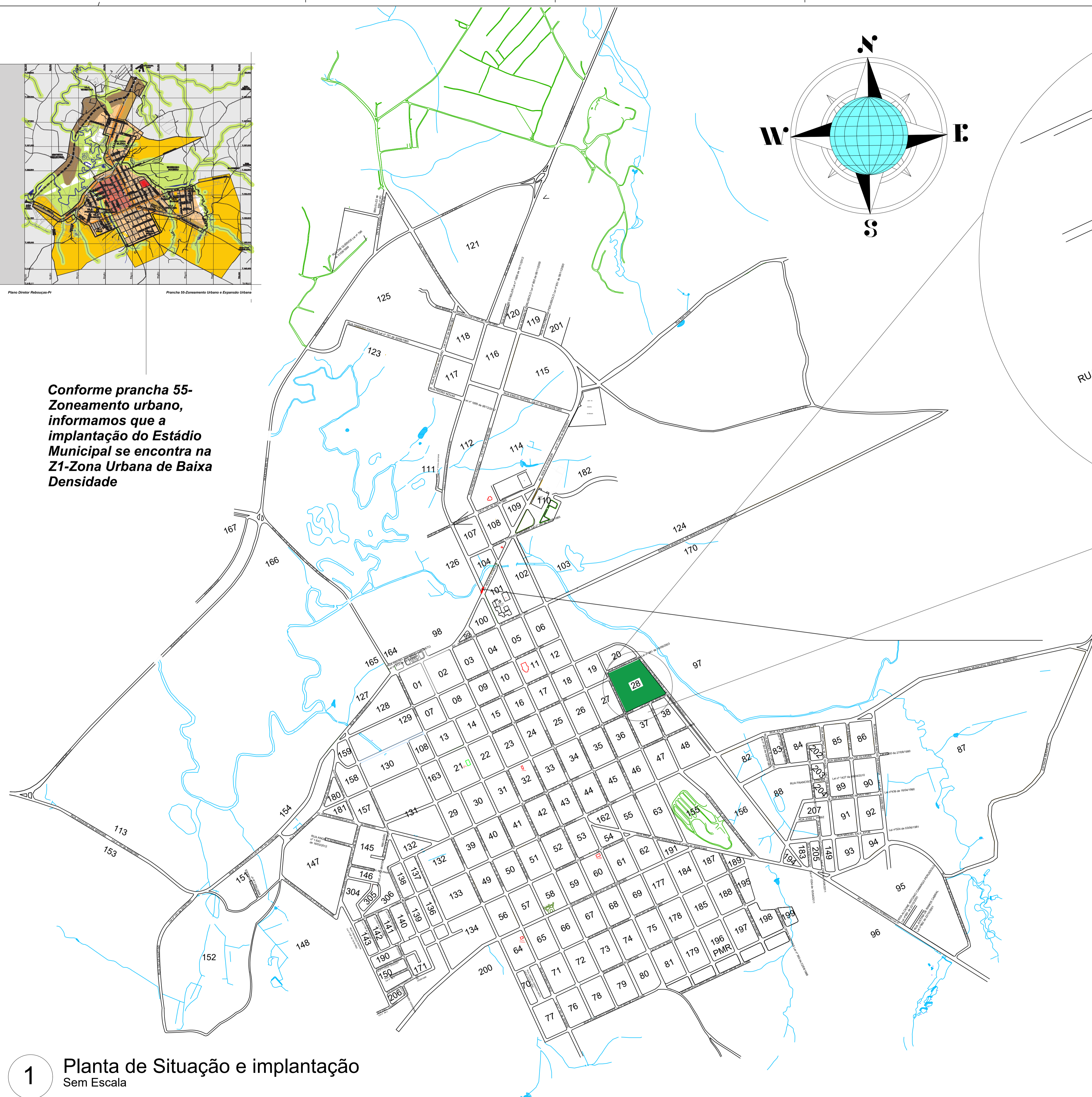


Plano Diretor Rebouças-PR
Prancha 55-Zoneamento Urbano e Expansão Urbana

Conforme prancha 55-
Zoneamento urbano,
informamos que a
implantação do Estádio
Municipal se encontra na
Z1-Zona Urbana de Baixa
Densidade



coordenadas
georreferenciadas
Longitude: 531165.79 m E
Latitude: 7166203.37 m S



MUNICÍPIO DE REBOUÇAS
Sec. de Obras e Infraestrutura
APROVADO
05 de Novembro de 2025
TATIELY CORDEIRO PEREIRA
Arquiteta e Urbanista
CRU 030884

TÍTULO PROJ. DE SITUAÇÃO E IMPLANTAÇÃO		PROJETO Situação/implantação	
OBJETO ILUMINAÇÃO ESTÁDIO MUNICIPAL			
LOCALIZAÇÃO Rua Padre Vicente Gardineri, SN, Bom Retiro - Rebouças-PR, Brasil.			
RESPONSÁVEL TÉCNICO Paulo Cesar Cabral CREA PR 145604/D	ASS. 19.021	RT CORRESPONDENTE	ASS.
AUTOR DO PROJETO Paulo Cesar Cabral CREA PR 145604/D		RT CORRESPONDENTE	ASS.
DESENHADO Carlos Eduardo Cius Cubinski	DATA Novembro/2025	PRONOME	
REVISÃO	ESCALA INDICADA		
IDENTIFICAÇÃO Planta de Localização da Intervenção com Coordenada Geográfica			

01 /01

1 Planta de Situação e implantação
Sem Escala

*Proibida a reprodução total ou parcial sem prévia autorização do autor.
A1 PDF: 851x604 mm; S = 0,51 m²