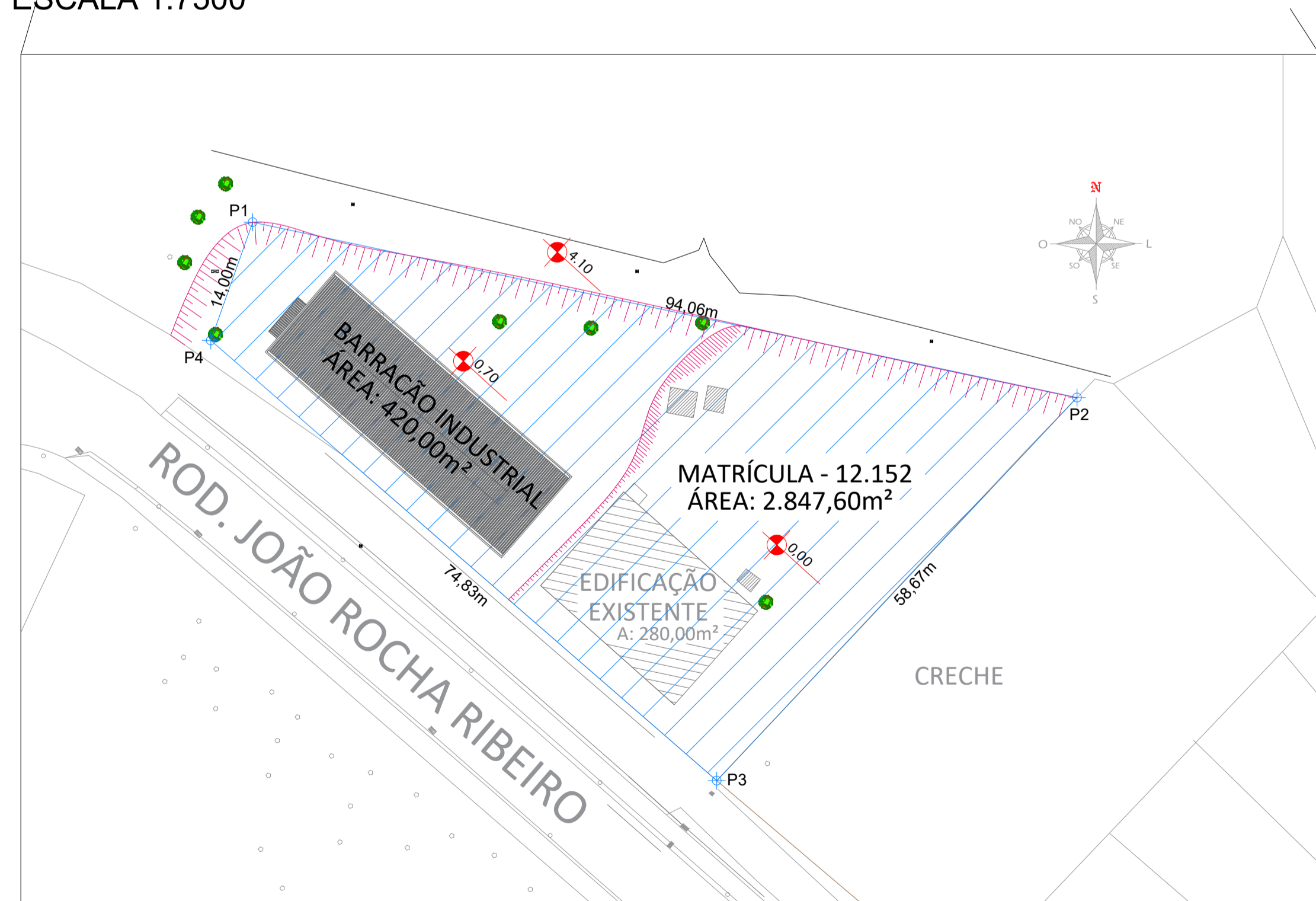




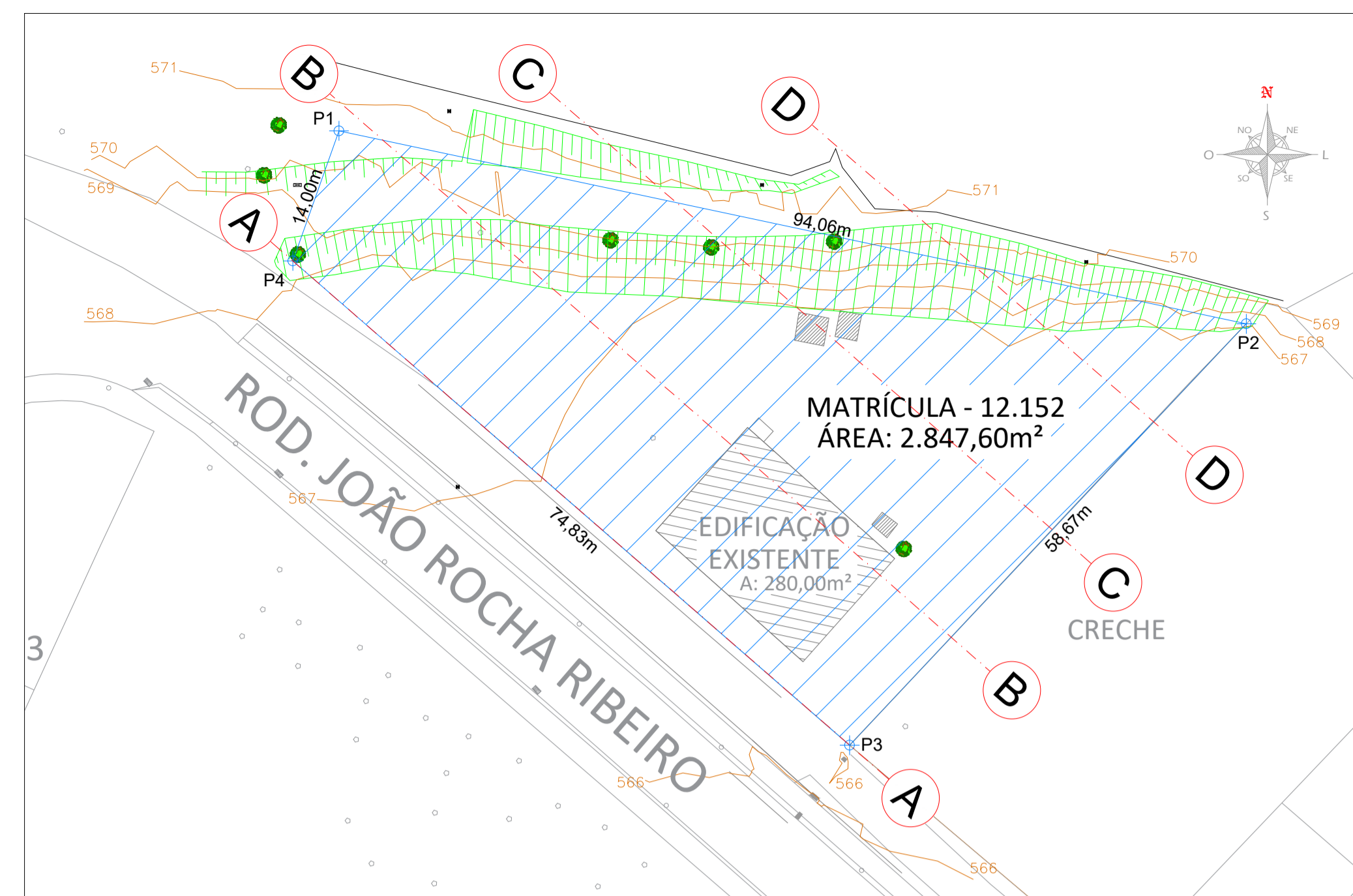
PERÍMETRO URBANO DO MUNICÍPIO DE ALTAMIRA DO PARANÁ  
ESCALA 1:7500



PLANTA DE IMPLANTAÇÃO DO LOTE - MAT. 12.152 PARA O BARRAÇÃO INDUSTRIAL  
ESCALA 1:500

COORDENADAS GEOGRÁFICAS ESPAÇO E-FORUM (UTM - 22S)			
VÉRTICES	DIST.	COORDENADA (x)	COORDENADA (y)
P1	P1 - P2: 94,06m	325890,4164	7256887,9388
P2	P2 - P3: 58,67m	325982,4309	7256868,3711
P3	P3 - P4: 74,83m	325942,2116	7256825,6474
P4	P4 - P1: 14,00m	325885,7393	7256874,7432

LEGENDA	
<span style="color: blue;">—</span>	ÁREA LOTE MAT. 12.152
<span style="color: red;">—</span>	TALUDE À EXECUTAR

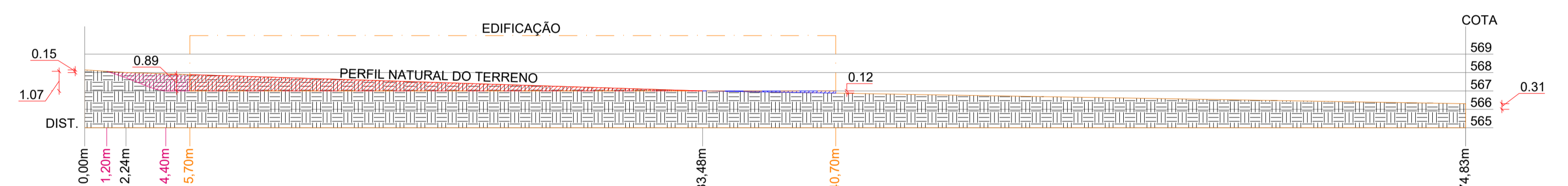


LEVANTAMENTO PLANIALTIMÉTRICO DO TERRENO ORIGINAL  
ESCALA 1:500

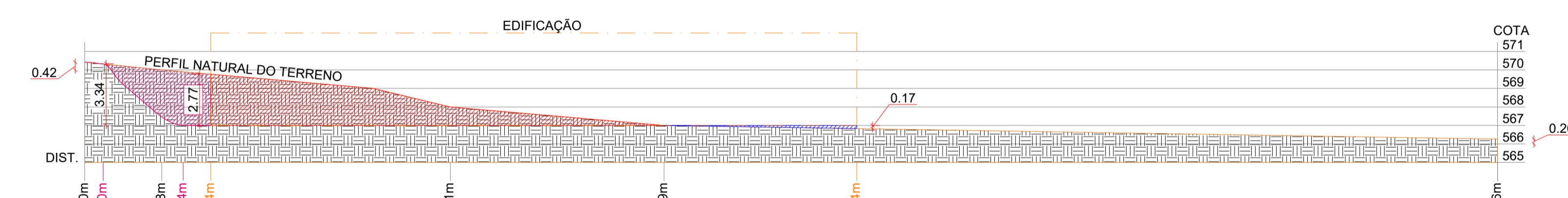
**OBSERVAÇÕES:**

- O empreendimento será realizado no Lote de Terras sob ns. 102-A e parte do Lote n. 103/1, subdivisão do lote 102/A e parte do lote 103, em uma área de 2.847,60m², situado na Gleba Altamira, Colônia I Cantu, no município de Altamira do Paraná, comarca de Campina da Lagoa - PR, devidamente registrado sob a matrícula nº 12.152.
- O terreno descrito na matrícula faz frente com a Rodovia João Rocha Ribeiro, ao qual já possui uma edificação institucional instalada, como: Barracão Industrial.
- OBJETIVO DE IMPLANTAÇÃO: Barracão Industrial - Tipo 01.
- ÁREA DO IMÓVEL A SER IMPLANTADO: 420,00 m²
- Local: Rod. João Rocha Ribeiro, PR-364, 581-187, Altamira do Paraná - PR
- IMÓVEL: Lote de terras sob ns. 102-A e Parte do Lote n. 103/1, subdivisão do lote n. 102-A e Parte do Lote n. 103, com a área de 2.847,60 m2, situado na Gleba Altamira, Colônia I Cantu, perímetro urbano (Lei Municipal n. 397/2011 e 436/2013), do município de Altamira do Paraná, comarca de Campina da Lagoa-Pr, com os seguintes limites e confrontações: (Olhando de Fora para Dentro do lote); Frente: Com a Rodovia João Rocha Ribeiro, na dimensão de 74,83 metros; Fundo: Parte do Lote n. 88, na dimensão de 94,06 metros; Lado Direito: Lote n. 102-A e Parte do Lote n. 103/2, na dimensão de 58,67 metros; e Lado Esquerdo: Parte do Lote n. 101, na dimensão de 14,00 metros.

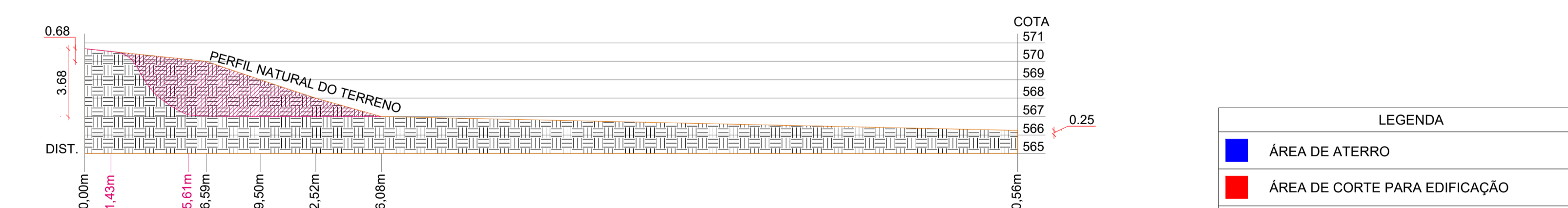
LEGENDA	
<span style="color: blue;">—</span>	ÁREA LOTE MAT. 12.152
<span style="color: green;">—</span>	ÁREA TALUDE EXISTENTE



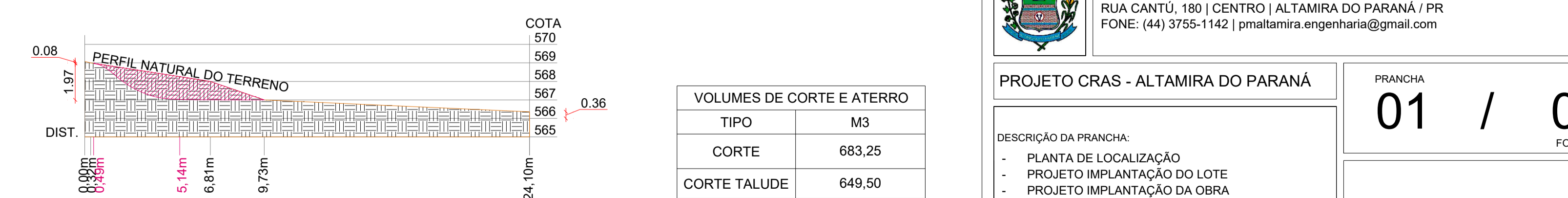
CORTE LONGITUDINAL AA  
ESCALA 1/200  
CORTE: 12,35m²  
CORTE TALUDE: 2,76m²  
ATERRO: 0,44m²



CORTE LONGITUDINAL BB  
ESCALA 1/200  
CORTE: 33,02m²  
CORTE TALUDE: 11,65m²  
ATERRO: 0,89m²




CORTE LONGITUDINAL CC  
ESCALA 1/200  
CORTE TALUDE: 21,84m²



CORTE LONGITUDINAL DD  
ESCALA 1/200  
CORTE TALUDE: 7,05m²

VOLUMES DE CORTE E ATERRO	
TIPO	M3
CORTE	683,25
CORTE TALUDE	649,50
ATERRO	19,95

LEGENDA	
<span style="color: blue;">■</span>	ÁREA DE ATERRO
<span style="color: red;">■</span>	ÁREA DE CORTE PARA EDIFICAÇÃO
<span style="color: magenta;">■</span>	ÁREA DE CORTE PARA TALUDE



**PREFEITURA MUNICIPAL DE ALTAMIRA DO PARANÁ**  
RUA CANTÚ, 180 | CENTRO | ALTAMIRA DO PARANÁ / PR  
FONE: (44) 3755-1142 | pmaltamira.engenharia@gmail.com

PROJETO CRAS - ALTAMIRA DO PARANÁ

PRANCHA **01 / 01**  
FOLHAS

DESCRIÇÃO DA PRANCHA:

- PLANTA DE LOCALIZAÇÃO
- PROJETO IMPLANTAÇÃO DO LOTE
- PROJETO IMPLANTAÇÃO DA OBRA
- PERFIS DO TERRENO COM CORTE E ATERRO

PROJETO: VINICIUS

ESCALA: INDICADA

VINICIUS AUGUSTO BUSSOLA  
ENG CIVIL | CREA PR-138796/D