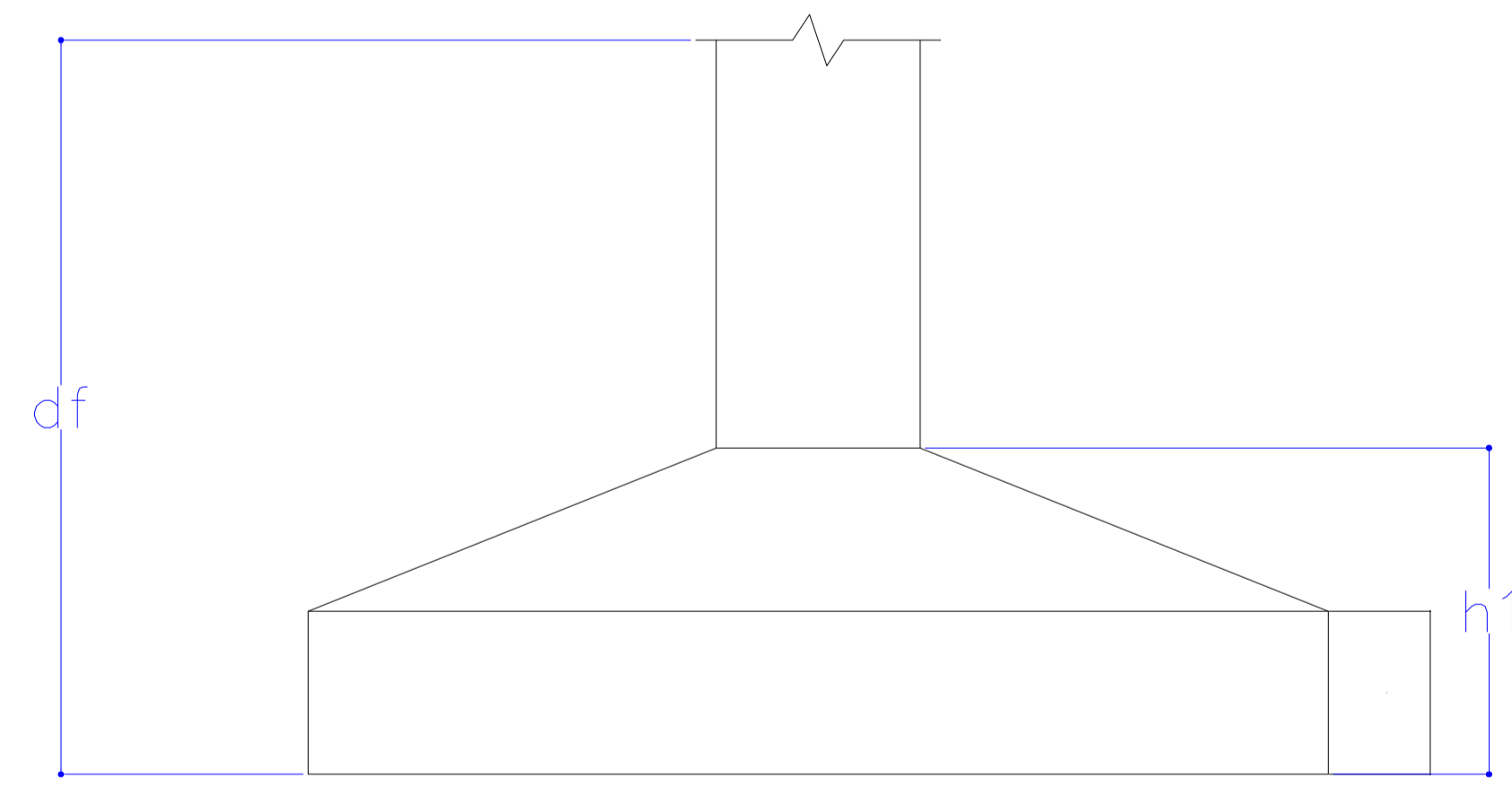


Nome	Seção (cm)	X (cm)	Y (cm)	Carga Máx. (tf)	Carga Min. (tf)	Pilar				Fundação								
						Mx Máximo (kgf.m)		My Máximo (kgf.m)		Fx Máximo (tf)		Fy Máximo (tf)		Lado B (cm)	Lado H (cm)	h0 / ha (cm)	h1 / hb (cm)	df (cm)
						Positivo	Negativo	Positivo	Negativo	Positivo	Negativo	Positivo	Negativo					
P1	20x30	1985.00	3990.00	14.1	11.7	0	0	0	0	1.1	0.0	0.8	0.0	105	115	20	30	100
P2	20x30	1500.00	3990.00	14.5	13.3	0	0	0	0	1.0	-0.9	0.0	-0.5	105	115	20	30	100
P3	20x30	1000.00	3990.00	12.0	11.8	0	0	0	0	0.9	-0.9	0.1	0.0	95	105	25	25	100
P4	20x30	500.00	3990.00	12.2	11.8	0	0	0	0	1.1	-0.9	0.1	0.0	105	115	20	30	100
P5	20x30	15.00	3990.00	12.1	10.3	0	0	0	0	0.0	-1.0	0.9	0.0	105	115	20	30	100
P6	20x30	15.00	3500.00	12.6	12.2	0	0	0	0	0.0	-5.1	0.0	-0.9	125	135	20	35	100
P7	20x30	15.00	3000.00	11.3	10.8	0	0	0	0	0.0	-5.6	0.4	-0.3	140	150	20	40	100
P8	20x30	15.00	2500.00	11.6	10.8	0	0	0	0	0.0	-6.3	0.3	-0.2	145	155	20	45	100
P9	20x30	15.00	520.00	13.4	12.9	0	0	0	0	0.0	-6.0	0.9	0.0	140	150	20	40	100
P10	20x30	15.00	10.00	12.6	10.5	0	0	0	0	0.0	-1.2	0.0	-0.8	105	115	20	30	100
P11	20x30	500.00	10.00	12.2	11.7	0	0	0	0	1.1	-1.1	0.1	0.0	105	115	20	30	100
P12	20x30	1000.00	10.00	12.0	11.9	0	0	0	0	1.0	-0.9	0.1	0.0	95	105	25	25	100
P13	20x30	1500.00	10.00	12.2	11.7	0	0	0	0	1.0	-1.2	0.1	0.0	105	115	20	30	100
P14	20x30	1985.00	10.00	12.5	10.4	0	0	0	0	1.1	0.0	0.0	-0.8	105	115	20	30	100
P15	20x30	1985.00	520.00	14.9	14.4	0	0	0	0	6.1	0.0	0.5	-0.4	140	150	20	40	100
P16	20x30	1985.00	1020.00	12.9	12.3	0	0	0	0	6.2	0.0	0.9	0.0	140	150	20	40	100
P17	20x30	1985.00	1520.00	11.1	10.6	0	0	0	0	8.3	0.0	0.5	-0.3	0	0	0	0	100
P18	20x30	1985.00	2000.00	12.8	12.1	0	0	0	0	6.2	0.0	0.0	-0.9	140	150	20	40	100
P19	20x30	1985.00	2500.00	14.6	13.8	0	0	0	0	6.5	0.0	0.5	-0.4	145	155	20	45	100
P20	20x30	1985.00	3000.00	14.3	13.7	0	0	0	0	6.4	0.0	0.4	-0.5	145	155	20	45	100
P21	20x30	1985.00	3500.00	16.0	12.4	0	0	0	0	0.2	-0.4	0.5	-0.5	110	120	20	30	100
P22	15x30	1561.38	3497.50	7.2	4.0	400	-300	3700	-1900	7.0	-0.9	0.4	-0.4	185	200	20	60	100
P23	20x30	15.00	2000.00	9.9	9.2	0	0	0	0	0.0	-6.4	0.3	-0.3	140	150	20	40	100
P24	20x30	15.00	1520.00	8.3	7.8	800	-700	6700	-6900	0.0	-10.5	1.2	-1.2	0	0	0	0	100
P25	20x30	15.00	1020.00	9.9	9.3	0	0	0	0	0.0	-6.2	0.1	-0.3	140	150	20	40	100

Os esforços indicados nesta tabela são os valores máximos obtidos pela envoltória de todas as combinações definidas para as fundações. Para análises complementares, deve-se consultar o relatório de esforços na fundação, que apresenta os valores calculados para cada combinação.

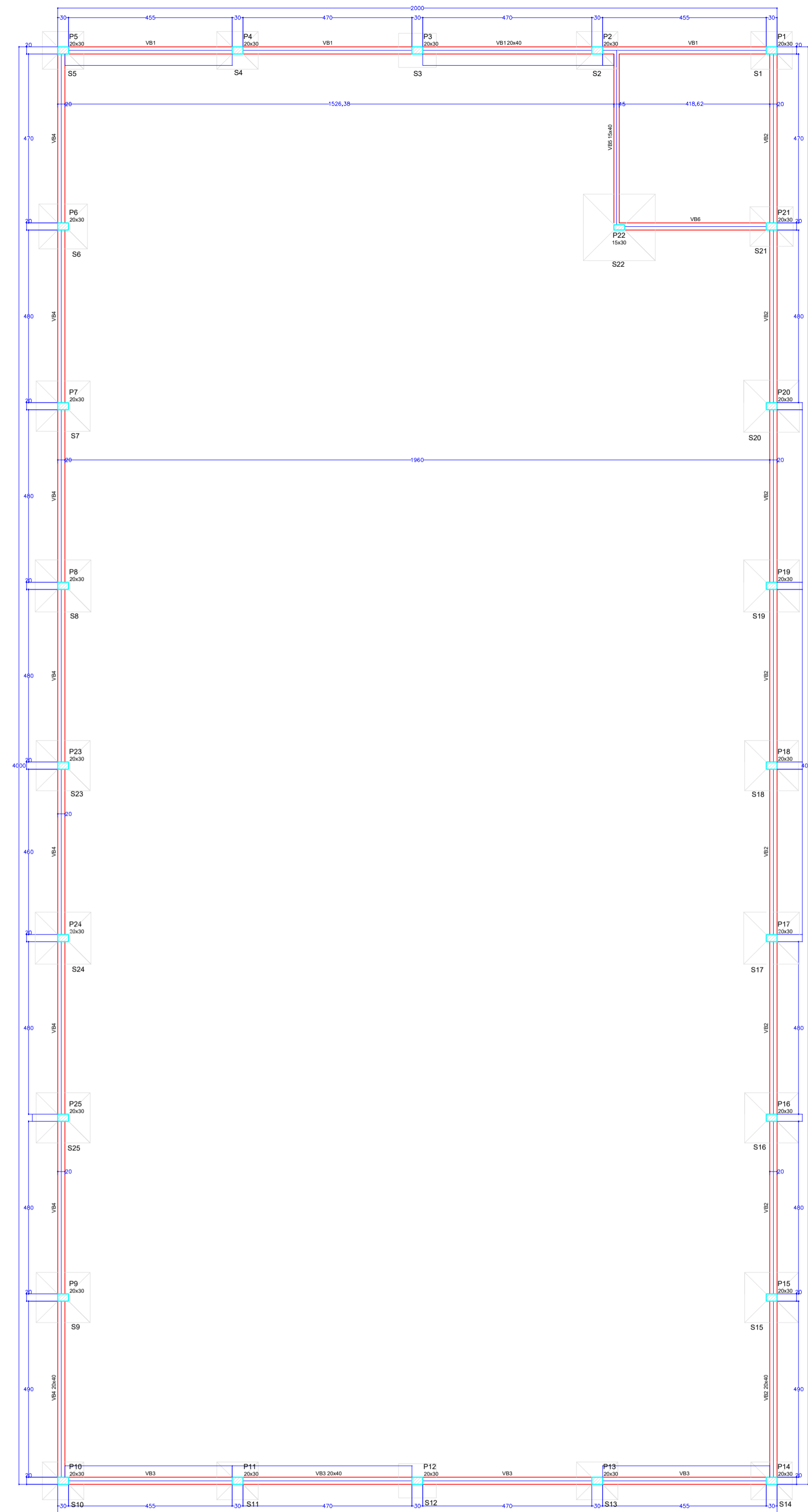
Coordenadas (cm)	Locação no eixo X		Coordenadas (cm)	Locação no eixo Y	
	Nome			Nome	
15.00	P5, P6, P7, P8, P24, P25, P26, P9, P10		3990.00	P5, P4, P3, P2, P1	
500.00	P4, P11		3500.00	P6, P21	
1000.00	P3, P12		3497.50	P22	
1500.00	P2, P13		3000.00	P7, P20	
1561.38	P22		2500.00	P8, P19	
1985.00	P1, P21, P20, P19, P18, P17, P16, P15, P14		2000.00	P23, P18	
			1520.00	P24, P17	
			1020.00	P25, P16	
			520.00	P9, P15	
			10.00	P10, P11, P12, P13, P14	



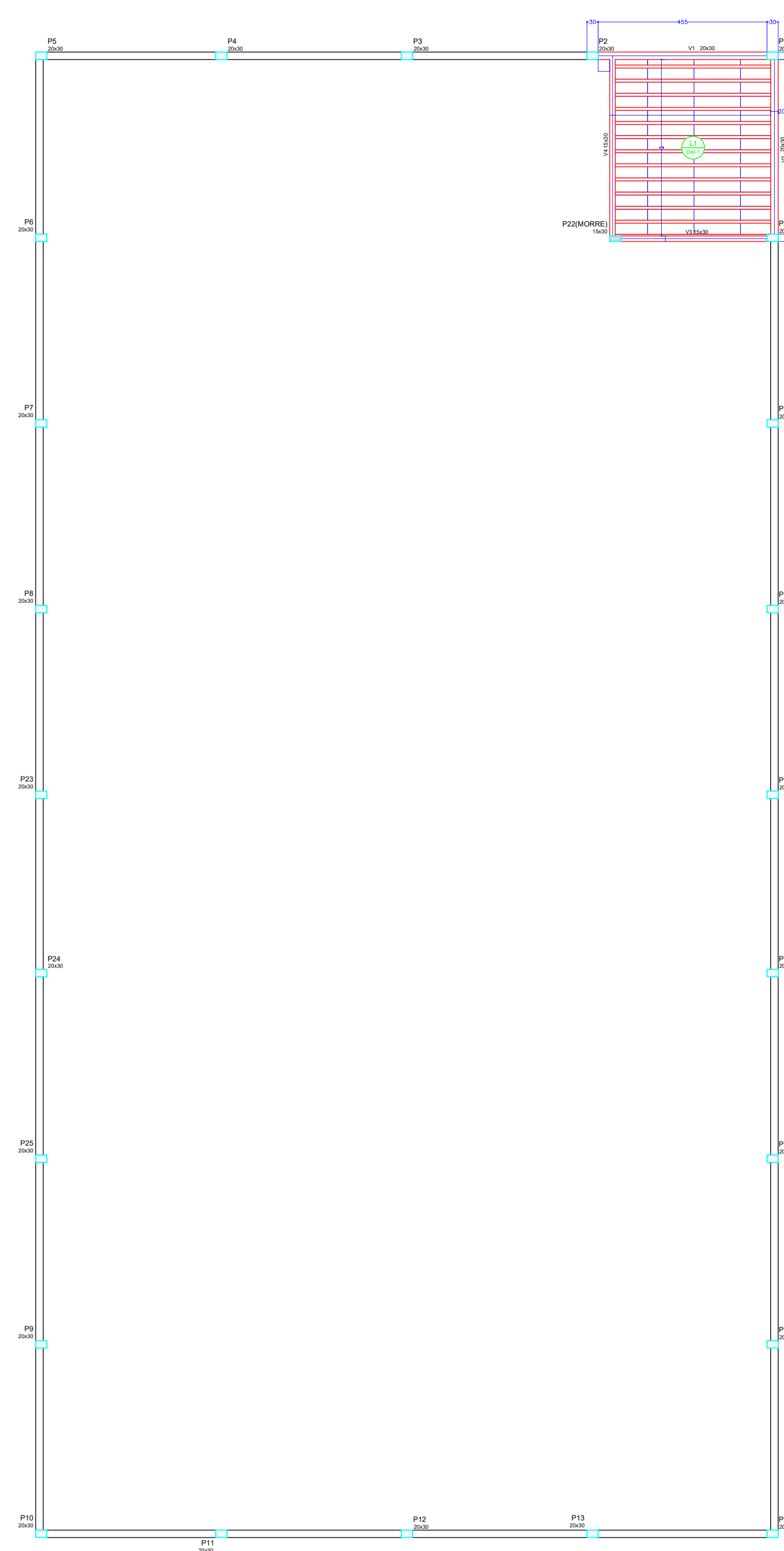
PLANTA LOCAÇÃO  
ESC.: 1/100

local: <b>CANTAGALO</b>	finalidade e endereço da obra: <b>BARRACÃO INDUSTRIAL</b> RUA FIDELIS CONSTANTE JULIANI, PARQUE INDUSTRIAL CANTAGALO/PR	folha: <b>1/7</b>
escala: <b>INDICADA</b>	proprietário: <b>PREFEITURA MUNICIPAL DE CANTAGALO</b> CNPJ 78.279.981/0001-45	arquivo digital:
data: <b>08/2025</b>		última atualização: <b>08/2025</b>
desenho: <b>Alini Suchow</b>	<b>PROJETO ESTRUTURAL - LOCAÇÃO</b>	
Resp.p/ Projeto: <b>Eng. Civil Thiago Piovesan</b> CREA PR-184344/D	Resp.p/ Fiscalização: <b>Eng. Civil Thiago Piovesan</b> CREA PR-184344/D	

OS PROJETOS ESTÃO SENDO ENTREGUES DE ACORDO COM O ATO 3762/2018 CREA/PR, LEGISLAÇÕES ESTADUAIS E FEDERAIS PERTINENTES, DECRETO Nº 5.296/2004 E SUAS ALTERAÇÕES, QUE TRATA SOBRE A ACESSIBILIDADE UNIVERSAL, NORMAS TÉCNICAS AMBIENT, CÓDIGO DE OBRAS DO MUNICÍPIO, LEI 7205/2009, SEM COMO SUAS ALTERAÇÕES. ESTAMOS CIENTES DAS PENALIDADES PREVISTAS NA MESMA, ESPECIALMENTE NO QUE TANGE A FALSAS INFORMAÇÕES, PROJETO EM DESACORDO COM AS SUAS DETERMINAÇÕES E A EXECUÇÃO DA OBRA EM DISCONFORMIDADE COM O PROJETO APROVADO, E DE NOSSO CONHECIMENTO QUE A EXECUÇÃO DAS OBRAS LICENCIADAS SOBREIRA RIGOROSA, AÇÃO FISCAL, POR PARTE DO MUNICÍPIO E CREA/PR, NÃO SENDO EXPEDIDO O CERTIFICADO DE CONCLUSÃO DE OBRA ENQUANTO A CONTRUÇÃO NÃO ESTIVER COMPLETAMENTE REGULADA E QUANTOS OS DEBITOS PROVENIENTE DAS MULTAS EVENTUALMENTE IMPOSTAS, ESTAMOS CIENTES QUE AS CONSTRUÇÕES EXECUTADAS EM DESACORDO COM A LEGISLAÇÃO SERÃO DEMOLIDAS BENTANDO O MUNICÍPIO DE QUALQUER ÔNUS.



FORMA BALDRAME  
ESC.: 1/100



FORMA MESANINO  
ESC.: 1/100

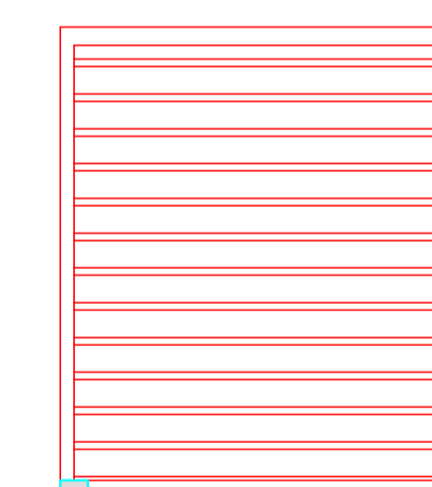
Vigas		
Nome	Seção (cm)	Nível (cm)
V1	20x30	300
V2	20x30	300
V3	15x30	300
V4	15x30	300

Dados		Lajes				
Nome	Tipo	Altura (cm)	Nível (cm)	Peso próprio (kgf/m²)	Sobrecarga (kgf/m²)	Localizada
L1	Pré-moldada	12	300	143	100	150

Características dos materiais	
fc (kgf/cm²)	Ecs (kgf/cm²)
250	241500

Dimensão máxima do agregado = 19 mm

Pilares Pré-moldados	
Nome	Seção (cm)
P1	20 x 30
P2	20 x 30
P3	20 x 30
P4	20 x 30
P5	20 x 30
P6	20 x 30
P7	20 x 30
P8	20 x 30
P9	20 x 30
P10	20 x 30
P11	20 x 30
P12	20 x 30
P13	20 x 30
P14	20 x 30
P15	20 x 30
P16	20 x 30
P17	20 x 30
P18	20 x 30
P19	20 x 30
P20	20 x 30
P21	20 x 30
P22	15 x 30
P23	20 x 30
P24	20 x 30
P25	20 x 30



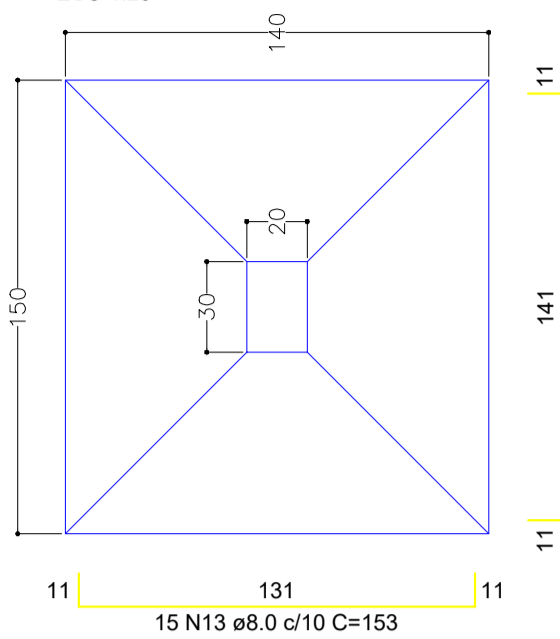
PLANTA VIGOTA PRÉ MOLDADA  
SEM ESCALA

local: CANTAGALO	finalidade e endereço da obra: BARRACÃO INDUSTRIAL RUA FIDELIS CONSTANTE JULIANI, PARQUE INDUSTRIAL CANTAGALO/PR	folha: <b>2/7</b>
escala: INDICADA	proprietário: PREFEITURA MUNICIPAL DE CANTAGALO CNPJ 78.279.981/0001-45	arquivo digital:
data: 08/2025	desenho: Alini Suchow	última atualização: 08/2025
Conteúdo: PROJETO ESTRUTURAL - FORMAS		
Resp.p/ Projeto: THIAGO PIOVESAN/07847908 7908921 Eng. Civil Thiago Piovesan CREA PR-184344/D	Assinado de forma digital por THIAGO PIOVESAN/078479087908921	Resp.p/ Fiscalização: THIAGO PIOVESAN/078479087908921 Eng. Civil Thiago Piovesan CREA PR-184344/D

OS PROJETOS ESTÃO SENDO ENTREGUES DE ACORDO COM O ATO 3792/2019 CREA/PR, LEGISLAÇÕES ESTADUAIS E FEDERAS PERTINENTES, DECRETO Nº 5.296/2004 E SUAS ALTERAÇÕES, QUE TRATA SOBRE A ACESSIBILIDADE UNIVERSAL, NORMAS TÉCNICAS ABNT, CÓDIGO DE OBRAS DO MUNICÍPIO - Lei 7205/2019, SEM COMO SUAS ALTERAÇÕES. ESTAMOS CIENTES DAS PENALIDADES PREVISTAS NA MESMA, ESPECIALMENTE NO QUE TANGE A FALSAS INFORMAÇÕES, PROJETO EM DESACORDO COM AS SUAS DETERMINAÇÕES E A EXECUÇÃO DA OBRA EM DISCONFORMIDADE COM O PROJETO APROVADO, E DE NOSSO CONHECIMENTO QUE A EXECUÇÃO DAS OBRAS LICENCIADAS SOBREIRA RIGOROSA, AÇÃO FISCAL, POR PARTE DO MUNICÍPIO E CREA/PR, NÃO SENDO EXPEDIDO O CERTIFICADO DE CONCLUSÃO DE OBRA ENQUANTO A CONTRUÇÃO NÃO ESTIVER COMPLETAMENTE REGULADA E QUANTOS OS DEBITOS PROVENIENTE DAS MULTAS EVENTUALMENTE IMPOSTAS. ESTAMOS CIENTES QUE AS CONSTRUÇÕES EXECUTADAS EM DESACORDO COM A LEGISLAÇÃO SERÃO DEMOLIDAS REENTANDO O MUNICÍPIO DE QUALQUER ÔNUS.

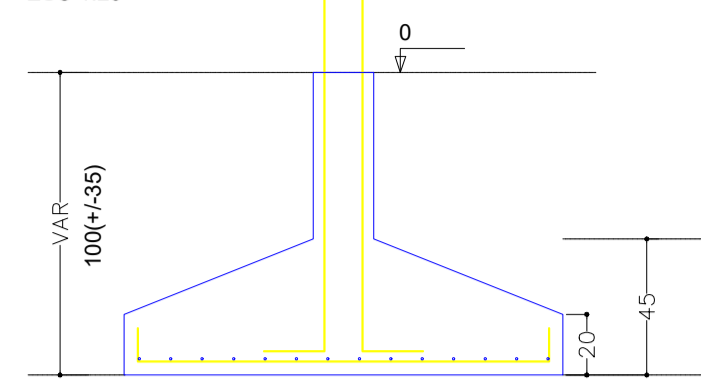
S7=S9=S15=S16=S18=S23=S25

PLANTA  
ESC 1:25



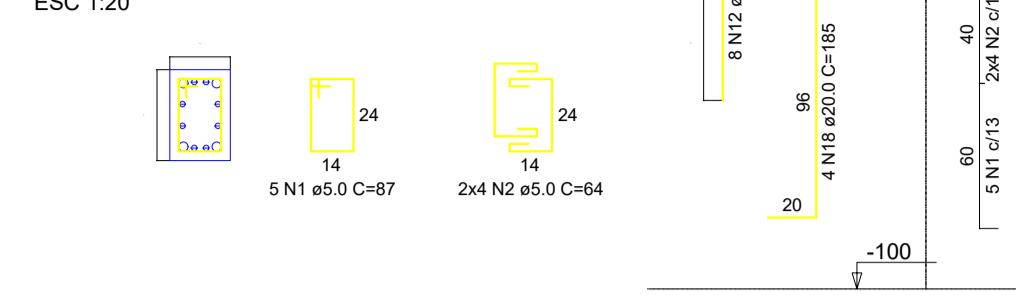
Solo com capacidade de suporte > 1.50 kgf/cm<sup>2</sup>  
Solo compactado sobre a sapata  
peso específico > 1600.00 kgf/m<sup>3</sup>

CORTE  
ESC 1:25



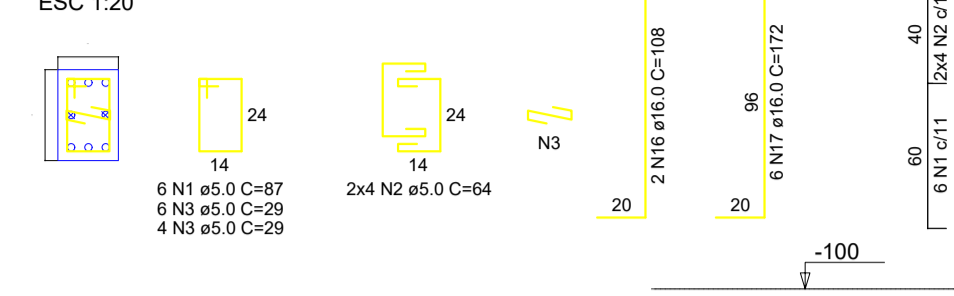
P7

BALDRAME - L1  
ESC 1:20



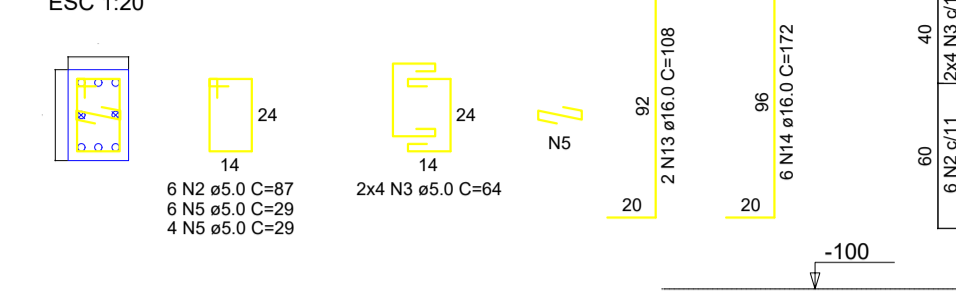
P9

BALDRAME - L1  
ESC 1:20



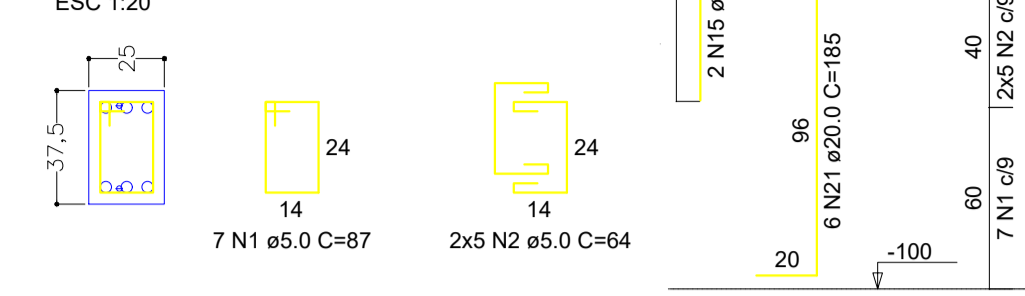
P15

BALDRAME - L1  
ESC 1:20



P16=P18=P24

BALDRAME - L1  
ESC 1:20

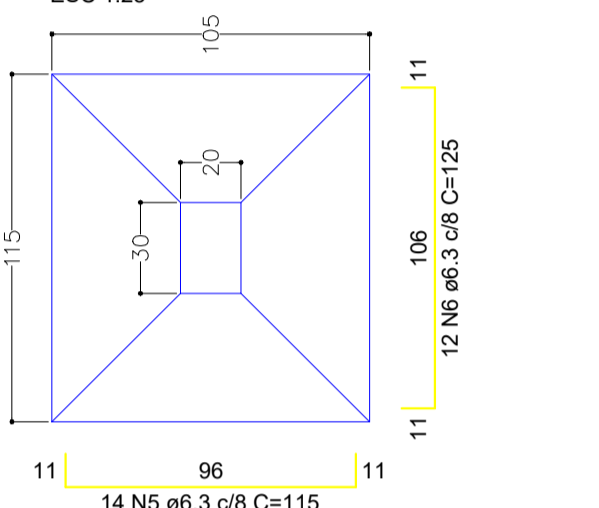


RELAÇÃO DO AÇO

AÇO	N	DIAM (mm)	QUANT	C.UNIT (cm)	C.TOTAL (cm)
CA60	1	5.0	139	87	12093
CA50	2	5.0	208	64	13312
	3	5.0	20	29	580
	4	6.3	8	78	624
	5	6.3	10	55	550
	6	6.3	136	115	15640
	7	6.3	118	125	14750
	8	6.3	24	115	2760
	9	6.3	22	125	2750
	10	6.3	14	120	1680
	11	6.3	13	130	1690
	12	8.0	11	134	1474
	13	8.0	10	144	1440
	14	8.0	75	154	11550
	15	8.0	70	164	11480
	16	8.0	105	155	16055
	17	8.0	98	163	15974
	18	10.0	32	75	2400
	19	10.0	44	152	6688
	20	10.0	16	183	3088
	21	10.0	14	208	2912
	22	12.5	8	94	752
	23	12.5	6	112	672
	24	16.0	2	121	242
	25	16.0	14	172	2408
	26	16.0	4	108	432
	27	20.0	58	185	10730

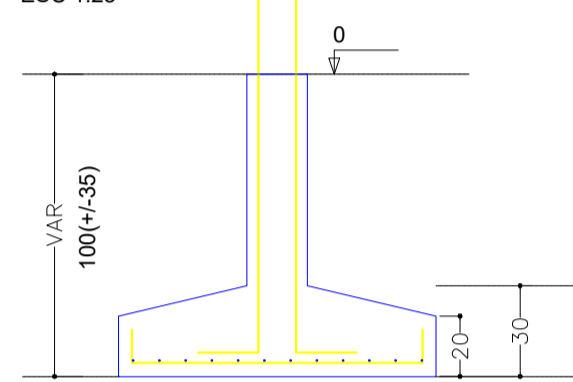
S1=S2=S4=S5=S10=S11=S13=S14

PLANTA  
ESC 1:25



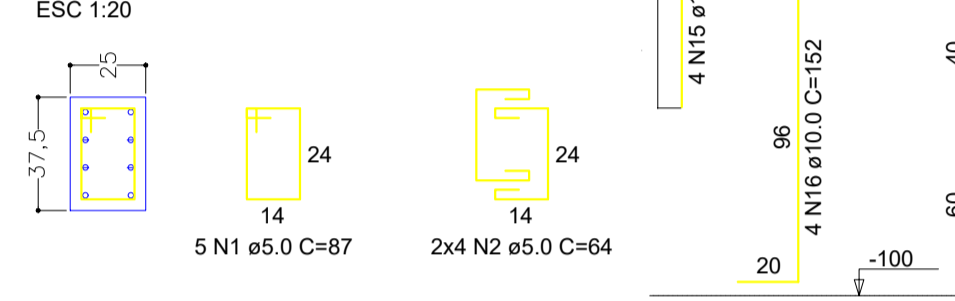
Solo com capacidade de suporte > 1.50 kgf/cm<sup>2</sup>  
Solo compactado sobre a sapata  
peso específico > 1600.00 kgf/m<sup>3</sup>

CORTE  
ESC 1:25



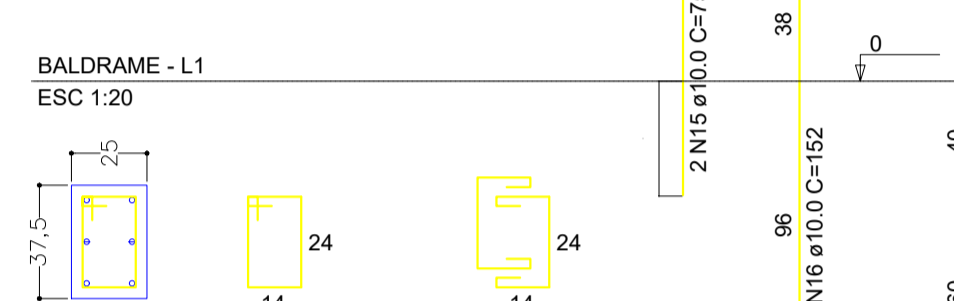
P1

BALDRAME - L1  
ESC 1:20



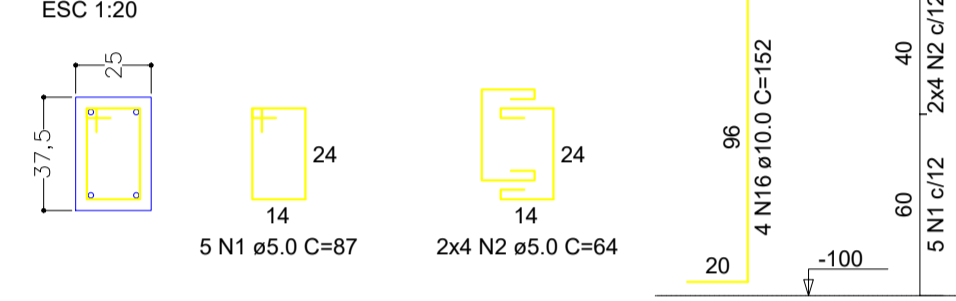
P2=P10=P11=P13=P14

BALDRAME - L1  
ESC 1:20



P4=P5

BALDRAME - L1  
ESC 1:20



RESUMO DO AÇO

AÇO	DIAM (mm)	C.TOTAL (m)	PESO + 10% (kg)
CA50	6.3	404.5	108.9
	8.0	579.9	251.7
	10.0	150.9	102.4
	12.5	14.3	15.2
	16.0	30.9	53.7
	20.0	107.3	291
CA60	5.0	259.9	44.2

PESO TOTAL (kg)

CA50 822.9

CA60 44.2

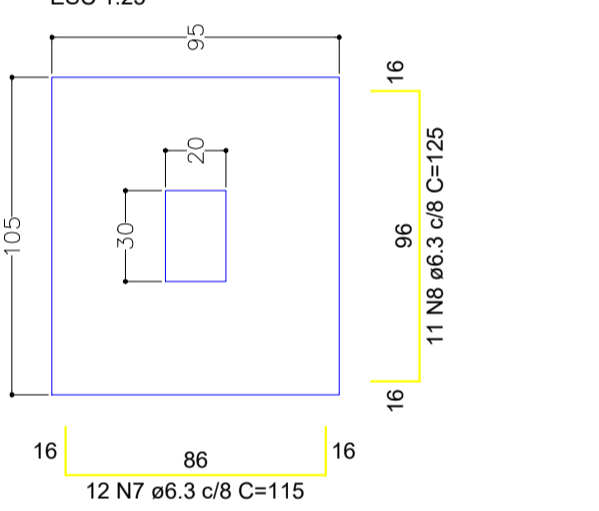
Volume de concreto (C-25) = 12.40 m<sup>3</sup>

Área de forma = 108.66 m<sup>2</sup>

NOTA: FUNDAÇÃO INCLUSA NO ITEM COTADO: "BARRAÇÃO EM ESTRUTURA PRÉ-MOLDADA, POSTES DE CONCRETO, ESTRUTURAS METÁLICAS, COBERTURA E FECHAMENTO LATERAL EM ALUZINCO NA COR AZUL (INCLUSO FUNDAÇÃO)"

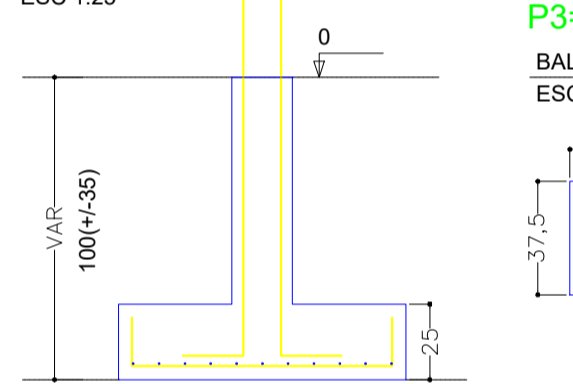
S3=S12

PLANTA  
ESC 1:25



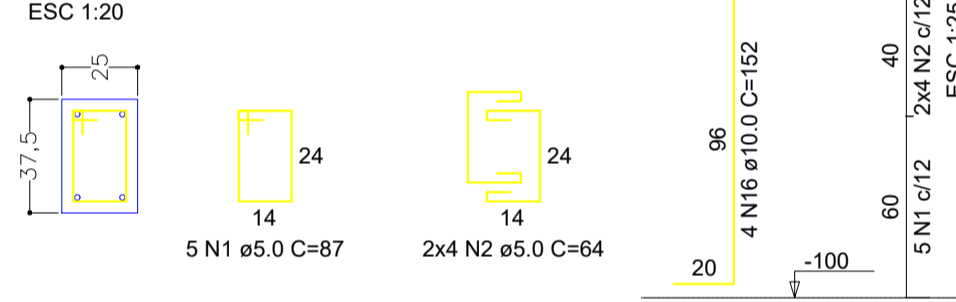
Solo com capacidade de suporte > 1.50 kgf/cm<sup>2</sup>  
Solo compactado sobre a sapata  
peso específico > 1600.00 kgf/m<sup>3</sup>

CORTE  
ESC 1:25



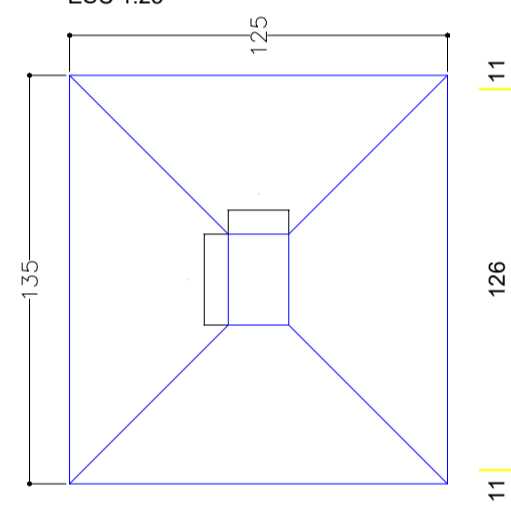
P3=P12

BALDRAME - L1  
ESC 1:20



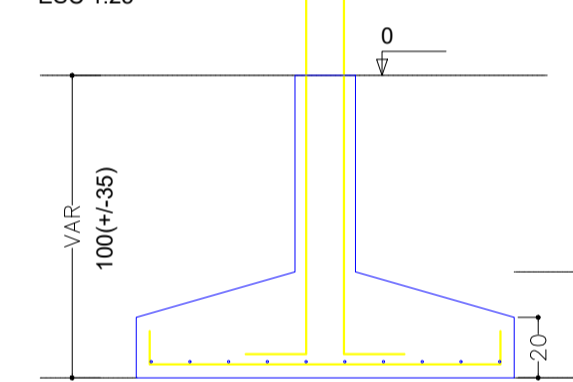
S6

PLANTA  
ESC 1:25



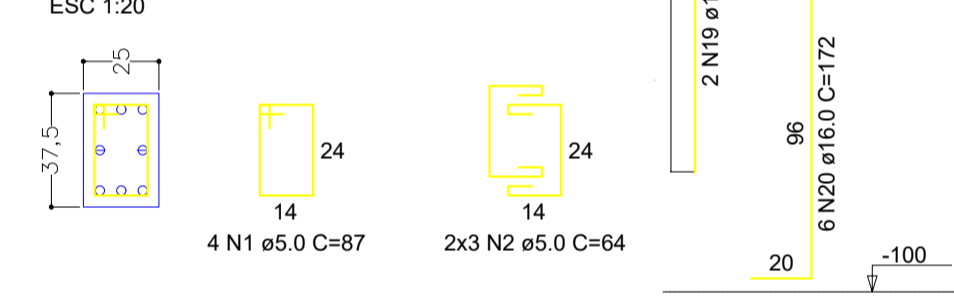
Solo com capacidade de suporte > 1.50 kgf/cm<sup>2</sup>  
Solo compactado sobre a sapata  
peso específico > 1600.00 kgf/m<sup>3</sup>

CORTE  
ESC 1:25



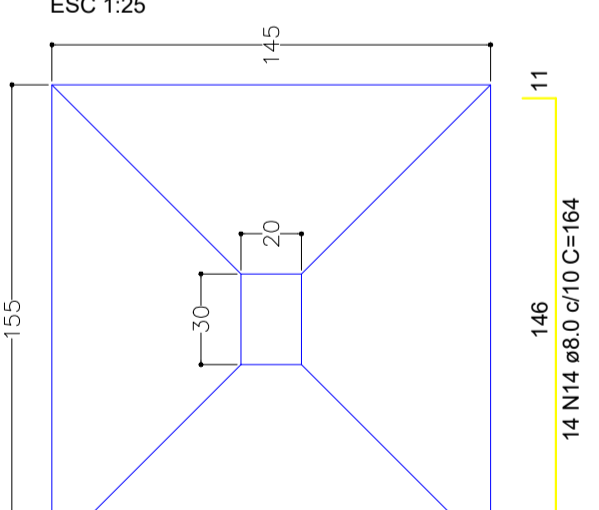
P6

BALDRAME - L1  
ESC 1:20



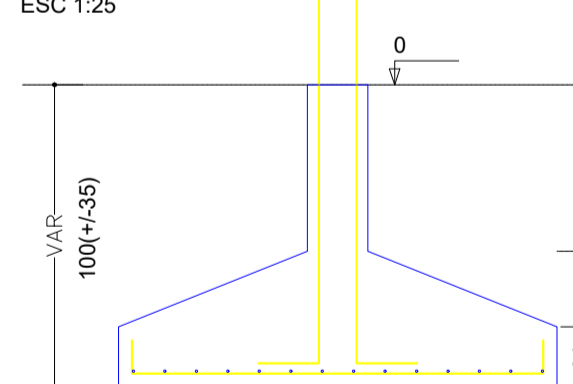
S8=S19=S17=S20=S24

PLANTA  
ESC 1:25



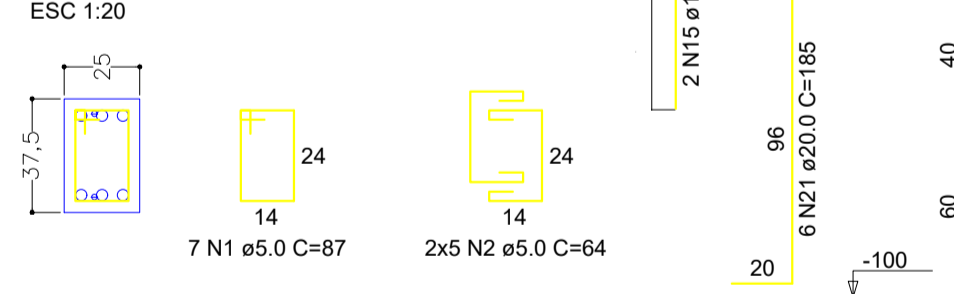
Solo com capacidade de suporte > 1.50 kgf/cm<sup>2</sup>  
Solo compactado sobre a sapata  
peso específico > 1600.00 kgf/m<sup>3</sup>

CORTE  
ESC 1:25



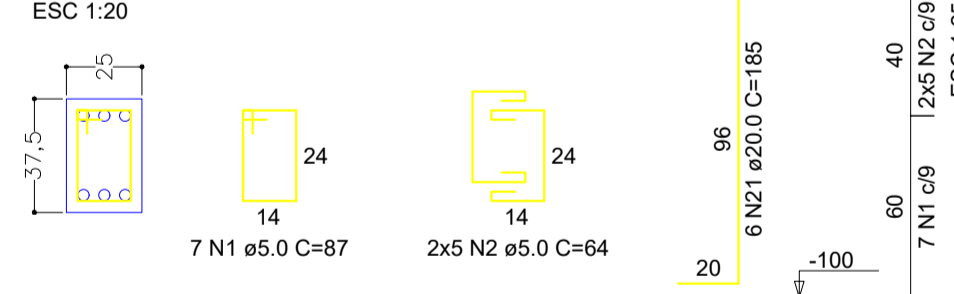
P19=P17=P25

BALDRAME - L1  
ESC 1:20



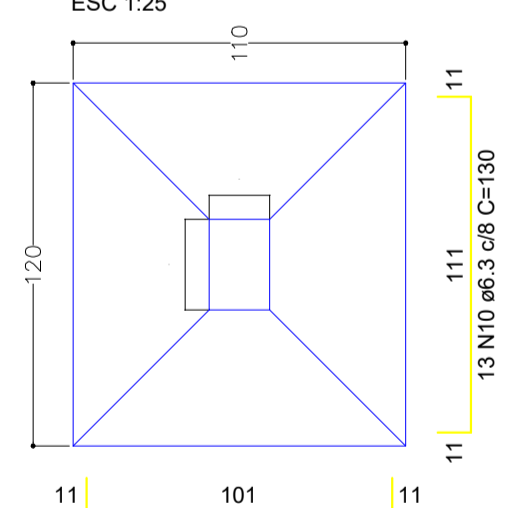
P8=P20

BALDRAME - L1  
ESC 1:20



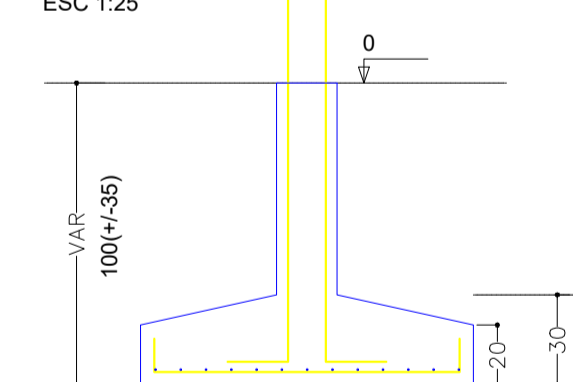
S21

PLANTA  
ESC 1:25



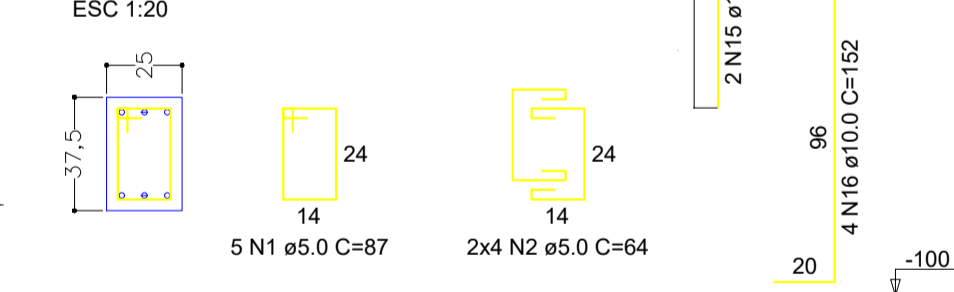
Solo com capacidade de suporte > 1.50 kgf/cm<sup>2</sup>  
Solo compactado sobre a sapata  
peso específico > 1600.00 kgf/m<sup>3</sup>

CORTE  
ESC 1:25



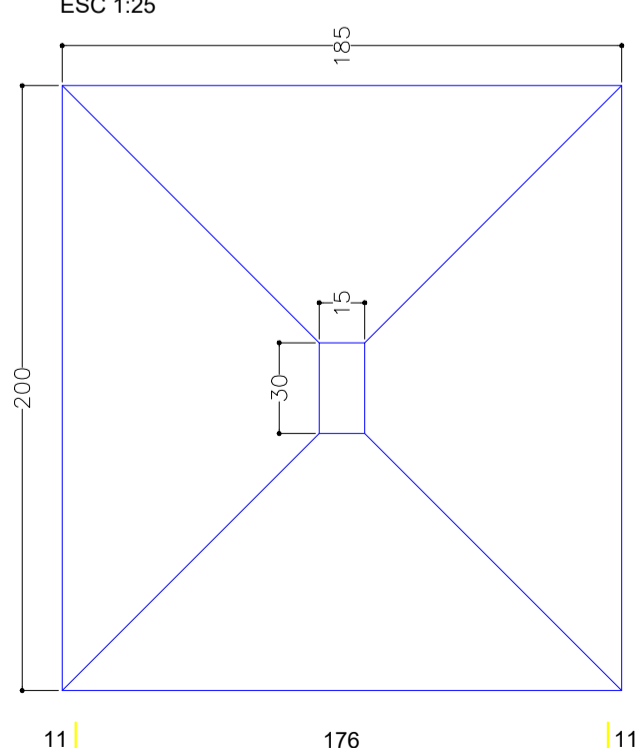
P21

BALDRAME - L1  
ESC 1:20



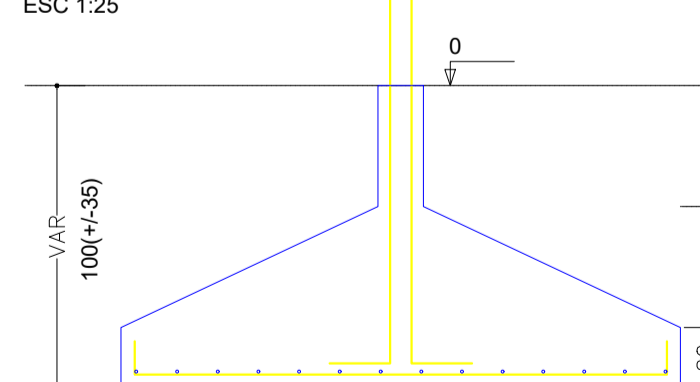
S22

PLANTA  
ESC 1:25



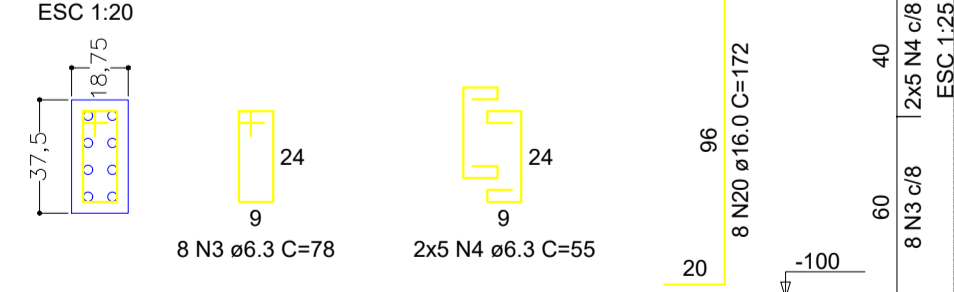
Solo com capacidade de suporte > 1.50 kgf/cm<sup>2</sup>  
Solo compactado sobre a sapata  
peso específico > 1600.00 kgf/m<sup>3</sup>

CORTE  
ESC 1:25



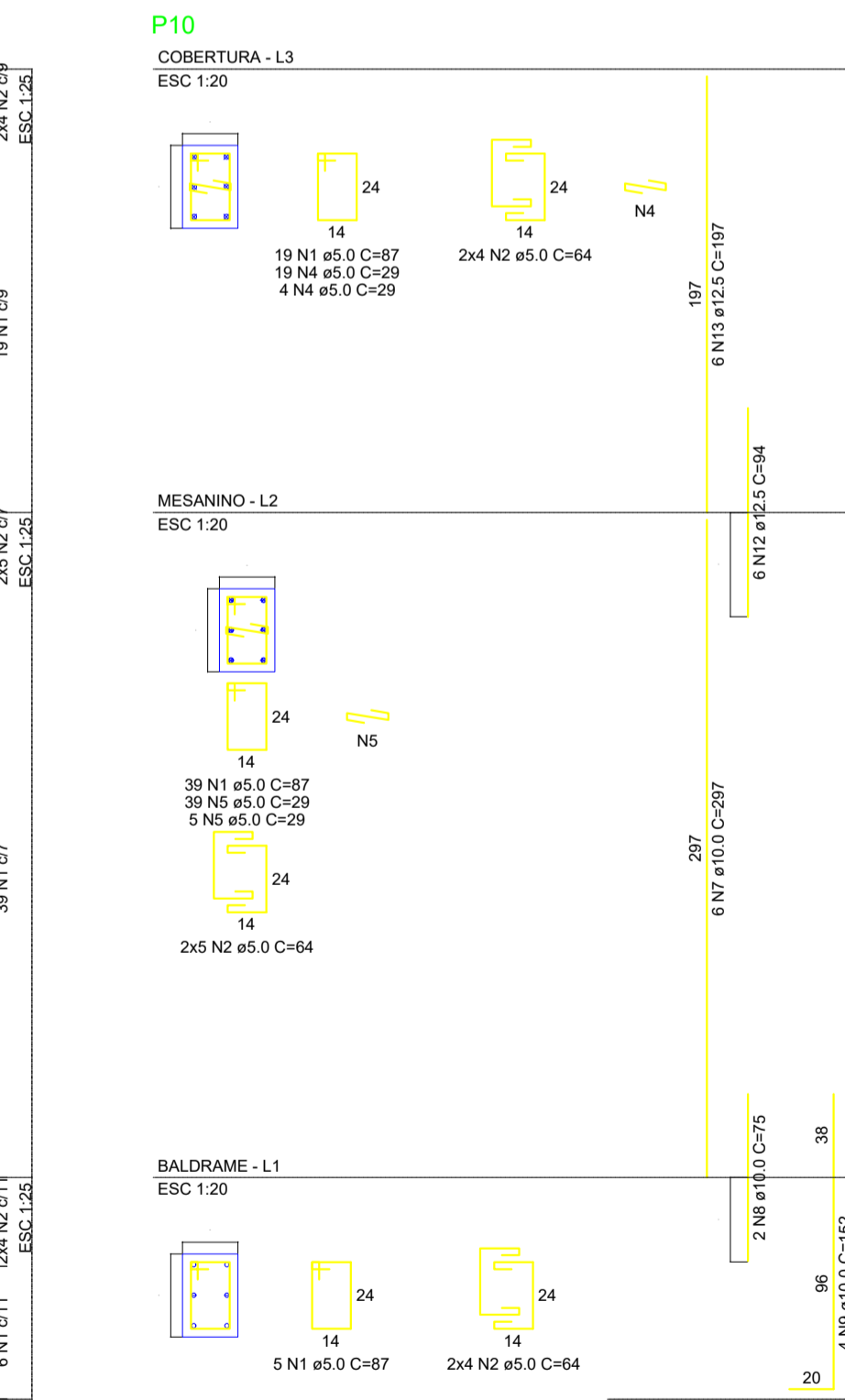
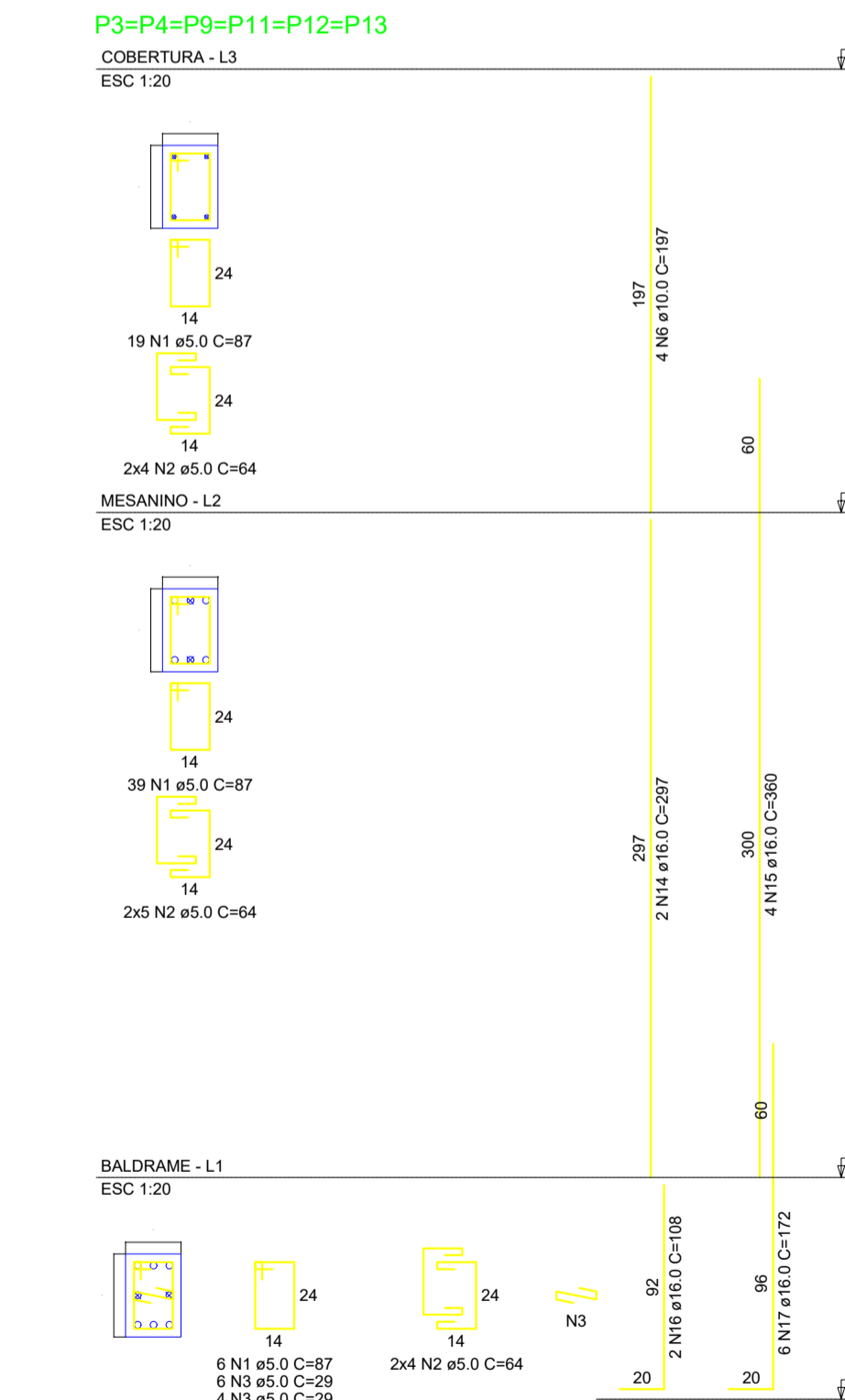
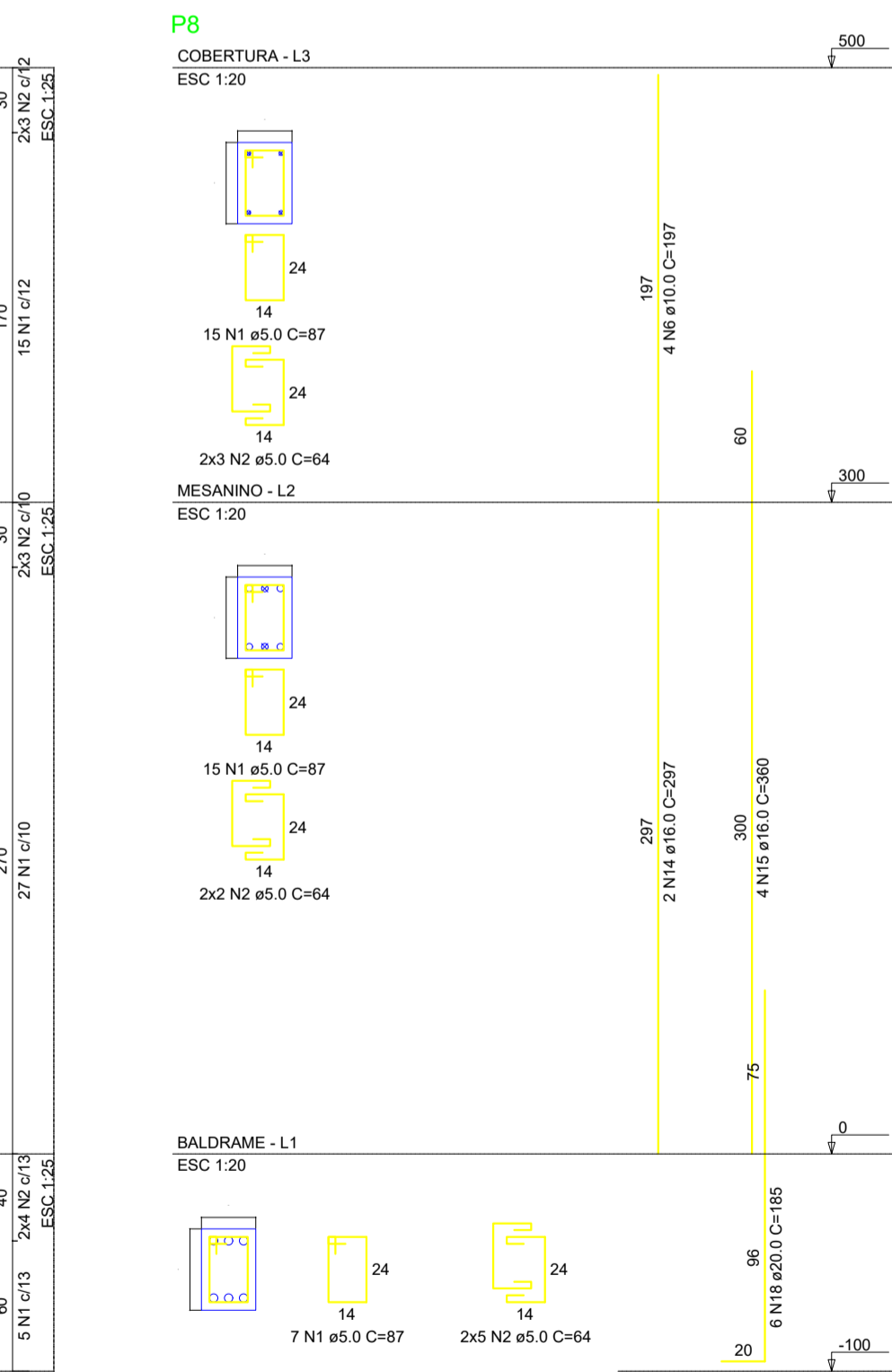
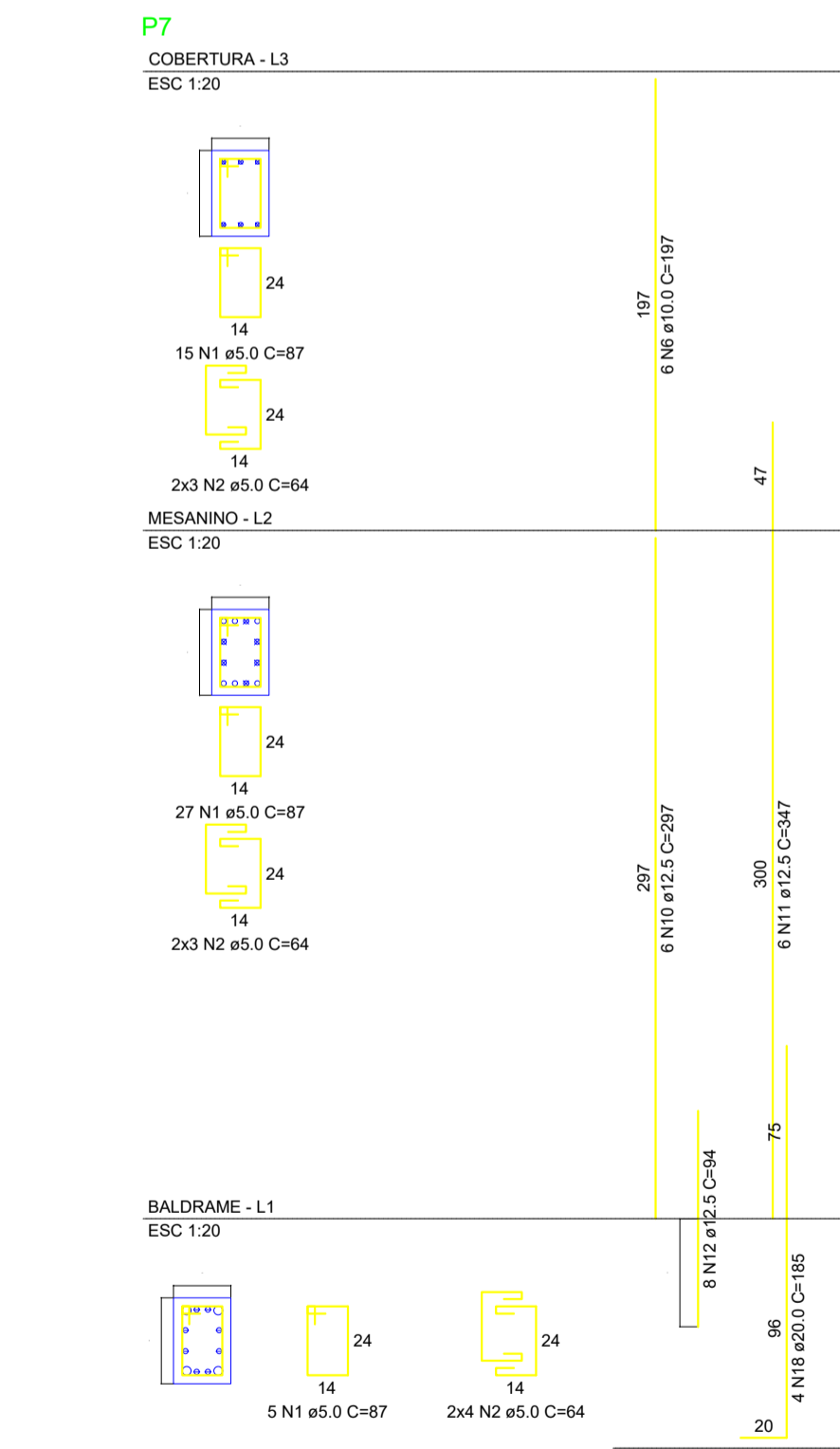
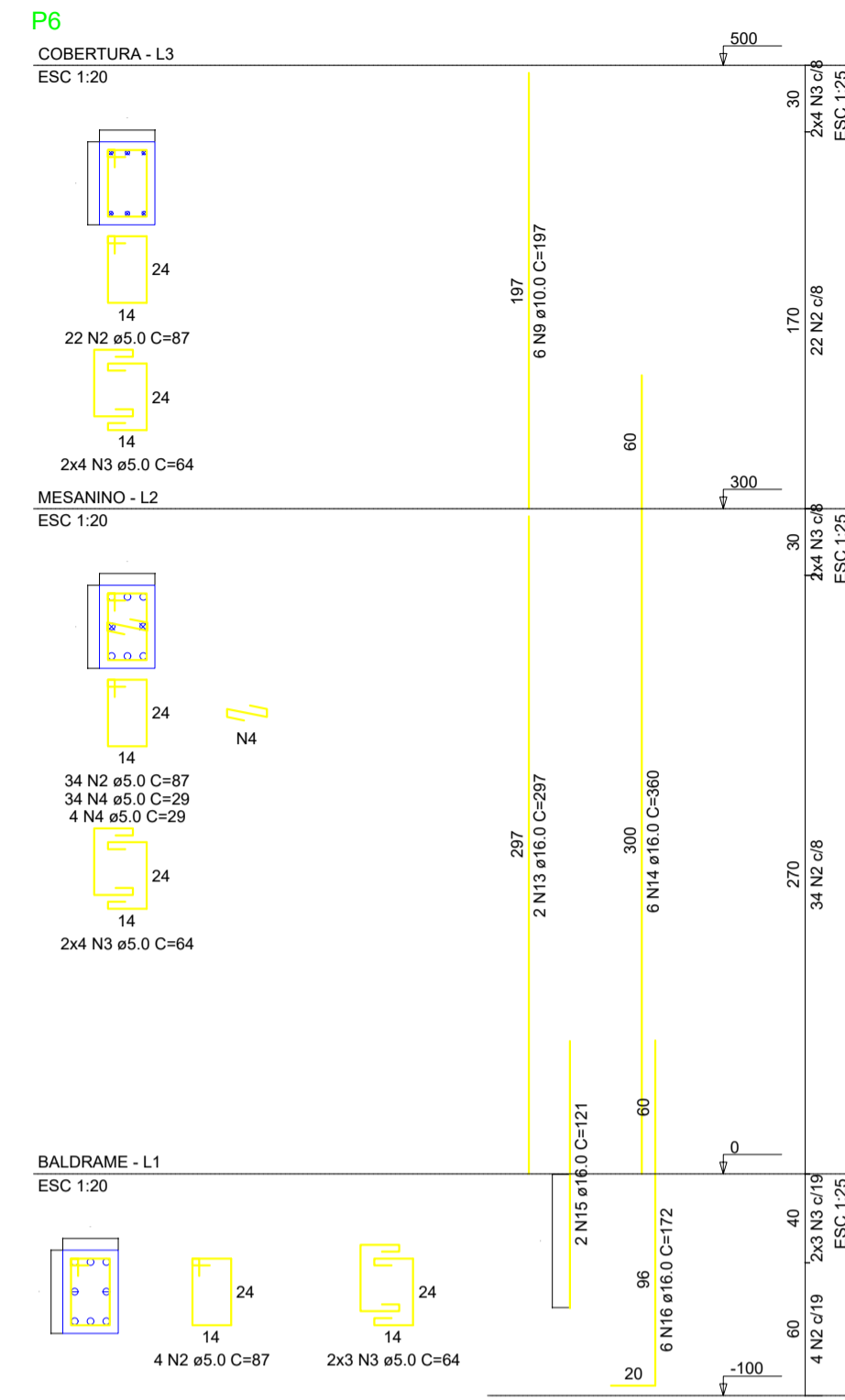
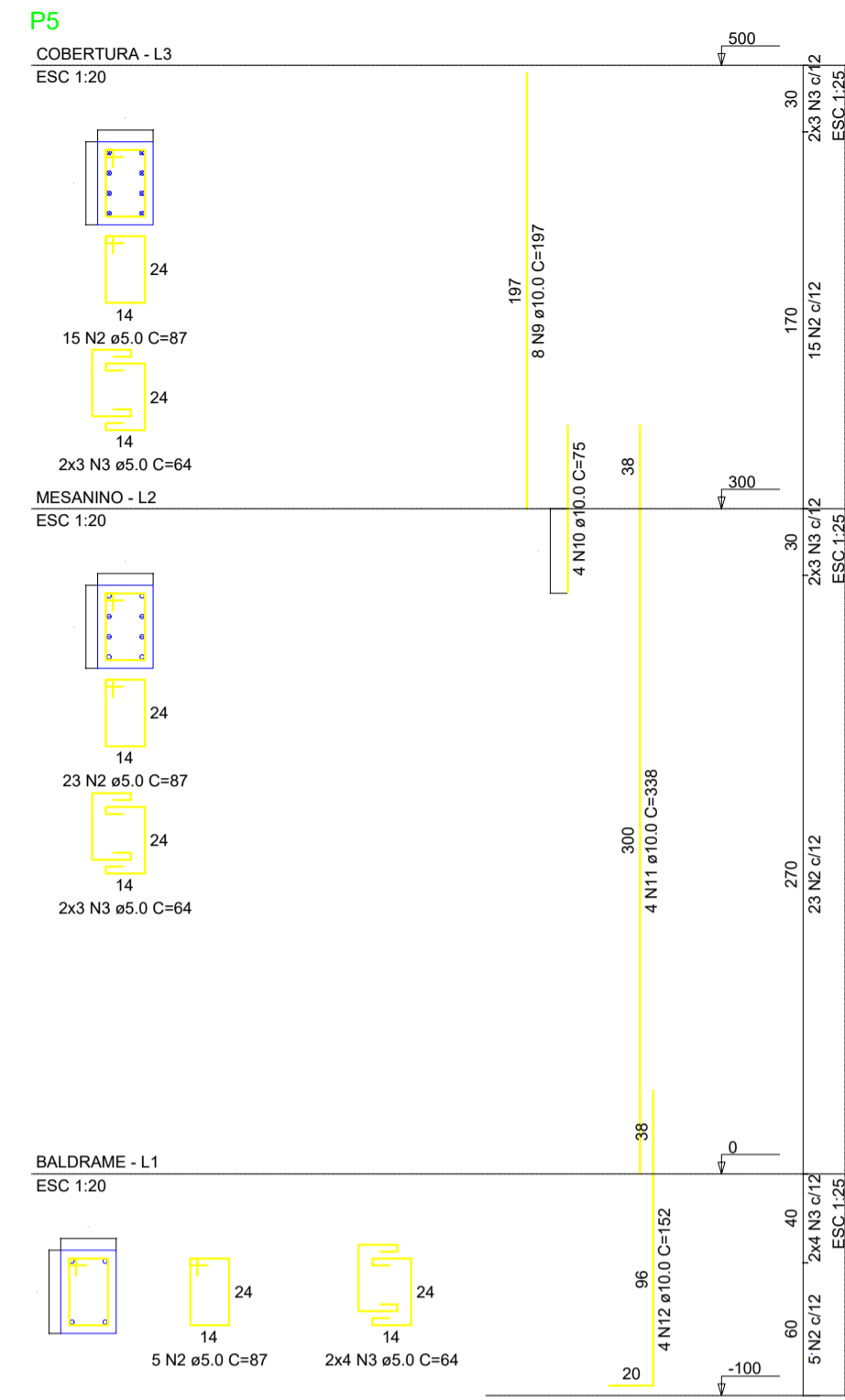
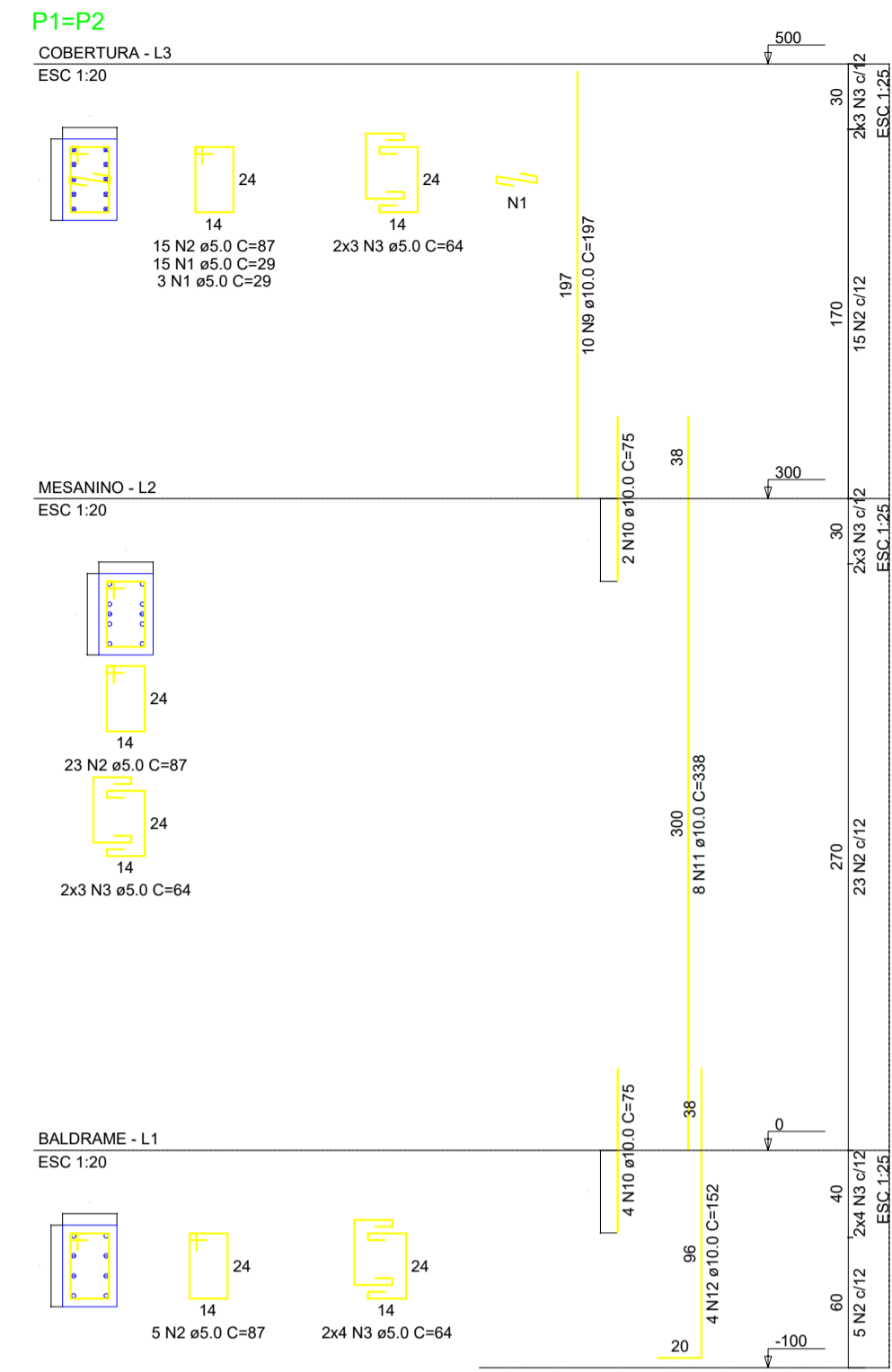
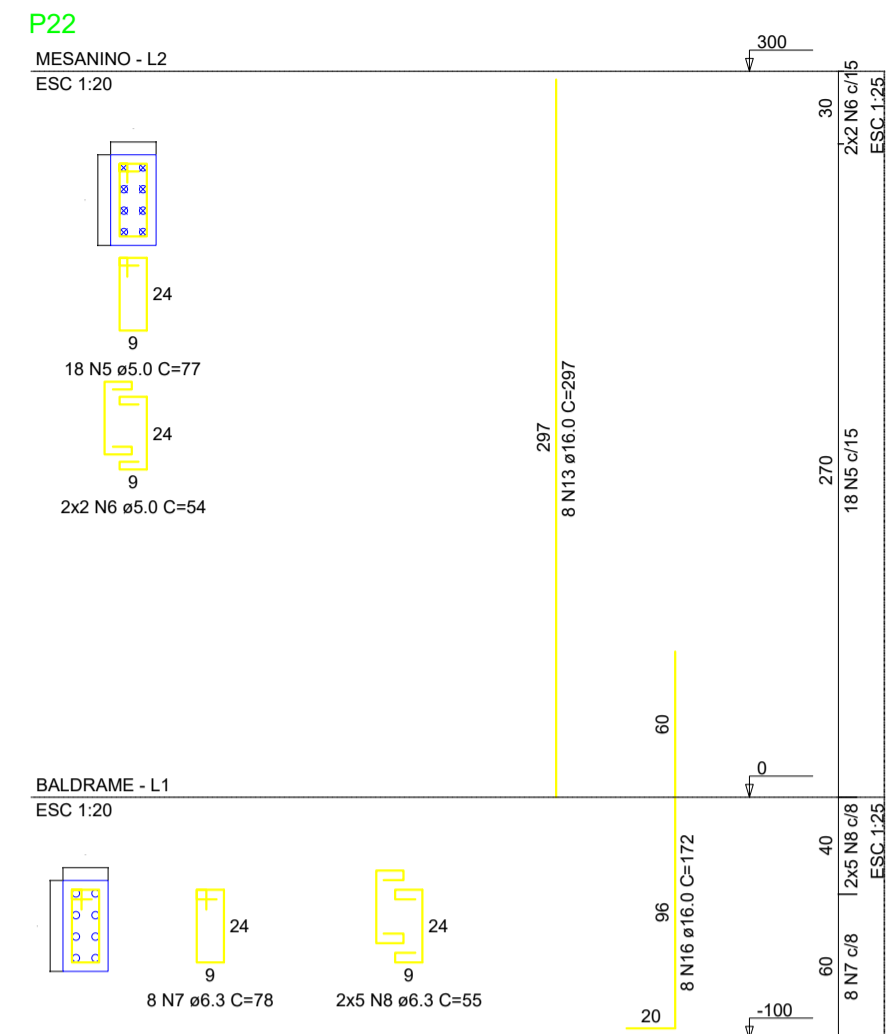
P22

BALDRAME - L1  
ESC 1:20



local: CANTAGALO	finalidade e endereço da obra: BARRAÇÃO INDUSTRIAL RUA FIDELIS CONSTANTE JULIANI, PARQUE INDUSTRIAL CANTAGALO/PR	folha: <b>3/7</b>
escala: INDICADA	proprietário: PREFEITURA MUNICIPAL DE CANTAGALO CNPJ 78.279.981/0001-45	arquivo digital:
data: 08/2025	última atualização: 08/2025	
desenho: Alini Suchow	Conteúdo: PROJETO ESTRUTURAL - FUNDAÇÃO	
Resp./ Projeto: Eng. Civil Thiago Piovesan CREA PR-184344/D	Resp.p/ Fiscalização: Eng. Civil Thiago Piovesan CREA PR-184344/D	

OS PROJETOS ESTÃO SENDO ENTREGUES DE ACORDO COM O ATO 3762 CREA/PR, LEGISLAÇÕES ESTADUAIS E FEDERAIS PERTINENTES, DECRETO Nº 5.296/2004 E SUAS ALTERAÇÕES, QUE TRAZ SOBRE A ACESSIBILIDADE UNIVERSAL, NORMAS TÉCNICAS ABNT, CÓDIGO DE OBRAS DO MUNICÍPIO - LEI 720/2009, SEM COMO SUAS ALTERAÇÕES. ESTAMOS CIENTES DAS PENALIDADES PREVISTAS NA MESMA, ESPECIALMENTE NO QUE TANGE A FALSAS INFORMAÇÕES, PROJETO EM DESACORDO COM AS SUAS DETERMINAÇÕES E A EXECUÇÃO DA OBRA EM DESACORDO COM O PROJETO APROVADO, E DE NOSSO COMPROMISSO QUE A EXECUÇÃO DAS OBRAS LICENCIADAS SOBSCRITA RORRORIA, AÇÃO FISCAL, POR PARTE DO MUNICÍPIO E CREA/PR, NÃO SERÃO EXPEDIDOS O CERTIFICADO DE CONCLUSÃO DE OBRA ENQUANTO A CONTRIBUIÇÃO NÃO ESTIVER COMPLETAMENTE REGULADA E O QUITAR OS DEBITOS PROVENIENTES DAS MULTAS EVENTUALMENTE IMPOSTAS. ESTAMOS CIENTES QUE AS CONSTRUÇÕES EXECUTADAS EM DESACORDO COM A LEGISLAÇÃO SERÃO DEMOLIDAS ENTENDENDO O MUNICÍPIO DE QUALQUER MODO.



RELAÇÃO DO AÇO

ACO	N	DIAM (mm)	QUANT	C.UNIT (cm)	C.TOTAL (cm)
P1-L3	1	5.0	38	29	1044
P1-L3	2	5.0	189	87	16443
P1-L3	3	5.0	82	64	5248
P1-L3	4	5.0	38	29	1102
P2-L2	5	5.0	18	77	1386
P2-L2	6	5.0	4	54	216
P2-L2	7	6.3	8	78	624
P2-L2	8	5.0	34	197	6698
P2-L2	9	10.0	34	197	6698
P2-L2	10	10.0	16	75	1200
P2-L2	11	10.0	20	338	6760
P2-L2	12	10.0	12	152	1824
P2-L2	13	16.0	10	297	2970
P2-L2	14	16.0	6	360	2160
P2-L2	15	16.0	2	121	242
P2-L2	16	16.0	14	172	2408

RESUMO DO AÇO

ACO	DIAM (mm)	C.TOTAL (m)	PESO + 10% (kg)
CA50	6.3	117.7	3.2
CA50	10.0	164.8	111.8
CA50	16.0	77.8	135.1
CA60	5.0	254.4	43.1
PESO TOTAL (kg)			
CA50	250.1		
CA60	43.1		

Volume de concreto (C-25) = 1.56 m³  
Área de forma = 26.60 m²

RELAÇÃO DO AÇO

ACO	N	DIAM (mm)	QUANT	C.UNIT (cm)	C.TOTAL (cm)
P25-L3	1	5.0	38	75	2850
P25-L3	2	5.0	12	55	660
P25-L3	3	5.0	6	87	522
P25-L3	4	5.0	8	64	512
P25-L3	5	10.0	4	195	780
P25-L3	6	10.0	4	295	1180
P25-L3	7	10.0	4	338	1352
P25-L3	8	10.0	7	75	525
P25-L3	9	20.0	6	185	1110

RESUMO DO AÇO

ACO	DIAM (mm)	C.TOTAL (m)	PESO + 10% (kg)
CA50	10.0	34.6	23.5
CA60	5.0	45.4	7.7
PESO TOTAL (kg)			
CA50	53.6		
CA60	7.7		

Volume de concreto (C-25) = 0.36 m³  
Área de forma = 6.00 m²

RELAÇÃO DO AÇO

ACO	N	DIAM (mm)	QUANT	C.UNIT (cm)	C.TOTAL (cm)
P7-L3	1	5.0	531	87	46197
P7-L3	2	5.0	222	64	14208
P7-L3	3	5.0	60	29	1740
P7-L3	4	5.0	23	29	667
P7-L3	5	5.0	44	29	1276
P7-L3	6	10.0	34	197	6698
P7-L3	7	10.0	6	297	1782
P7-L3	8	10.0	2	75	150
P7-L3	9	10.0	4	152	608
P7-L3	10	12.5	6	297	1782
P7-L3	11	12.5	6	347	2082
P7-L3	12	12.5	14	84	1176
P7-L3	13	12.5	6	197	1182
P7-L3	14	16.0	14	297	4158
P7-L3	15	16.0	28	360	10080
P7-L3	16	16.0	12	108	1296
P7-L3	17	16.0	36	172	6192
P7-L3	18	20.0	10	185	1850

RESUMO DO AÇO

ACO	DIAM (mm)	C.TOTAL (m)	PESO + 10% (kg)
CA50	10.0	62.4	62.7
CA50	12.5	63.6	67.4
CA50	16.0	217.3	342.9
CA50	20.0	16.5	50.2
CA60	5.0	640.9	108.6
PESO TOTAL (kg)			
CA50	523.2		
CA60	108.6		

Volume de concreto (C-25) = 2.94 m³  
Área de forma = 49.00 m²

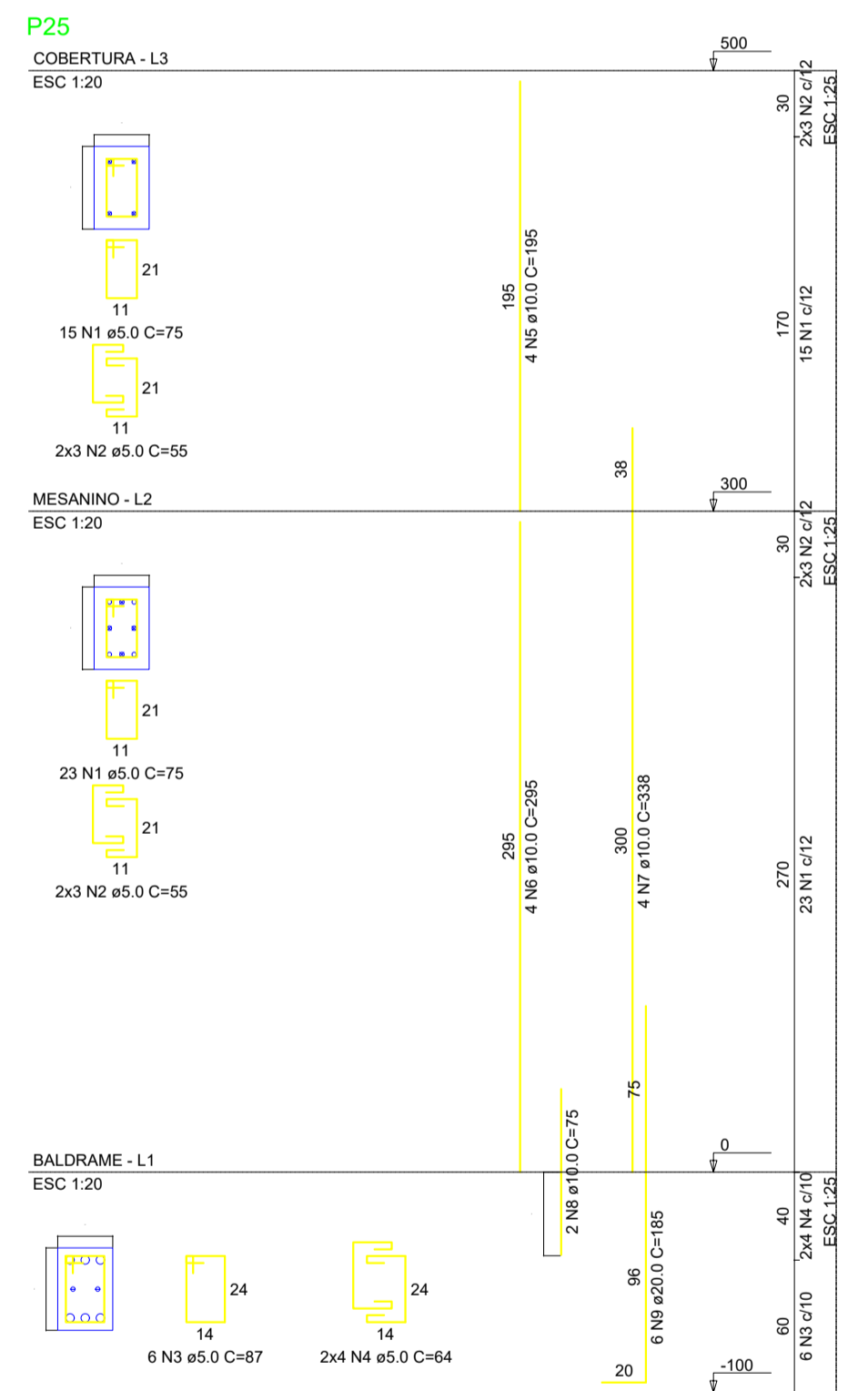
RELAÇÃO DO AÇO

ACO	N	DIAM (mm)	QUANT	C.UNIT (cm)	C.TOTAL (cm)
P25-L3	1	5.0	38	75	2850
P25-L3	2	5.0	12	55	660
P25-L3	3	5.0	6	87	522
P25-L3	4	5.0	8	64	512
P25-L3	5	10.0	4	195	780
P25-L3	6	10.0	4	295	1180
P25-L3	7	10.0	4	338	1352
P25-L3	8	10.0	7	75	525
P25-L3	9	20.0	6	185	1110

RESUMO DO AÇO

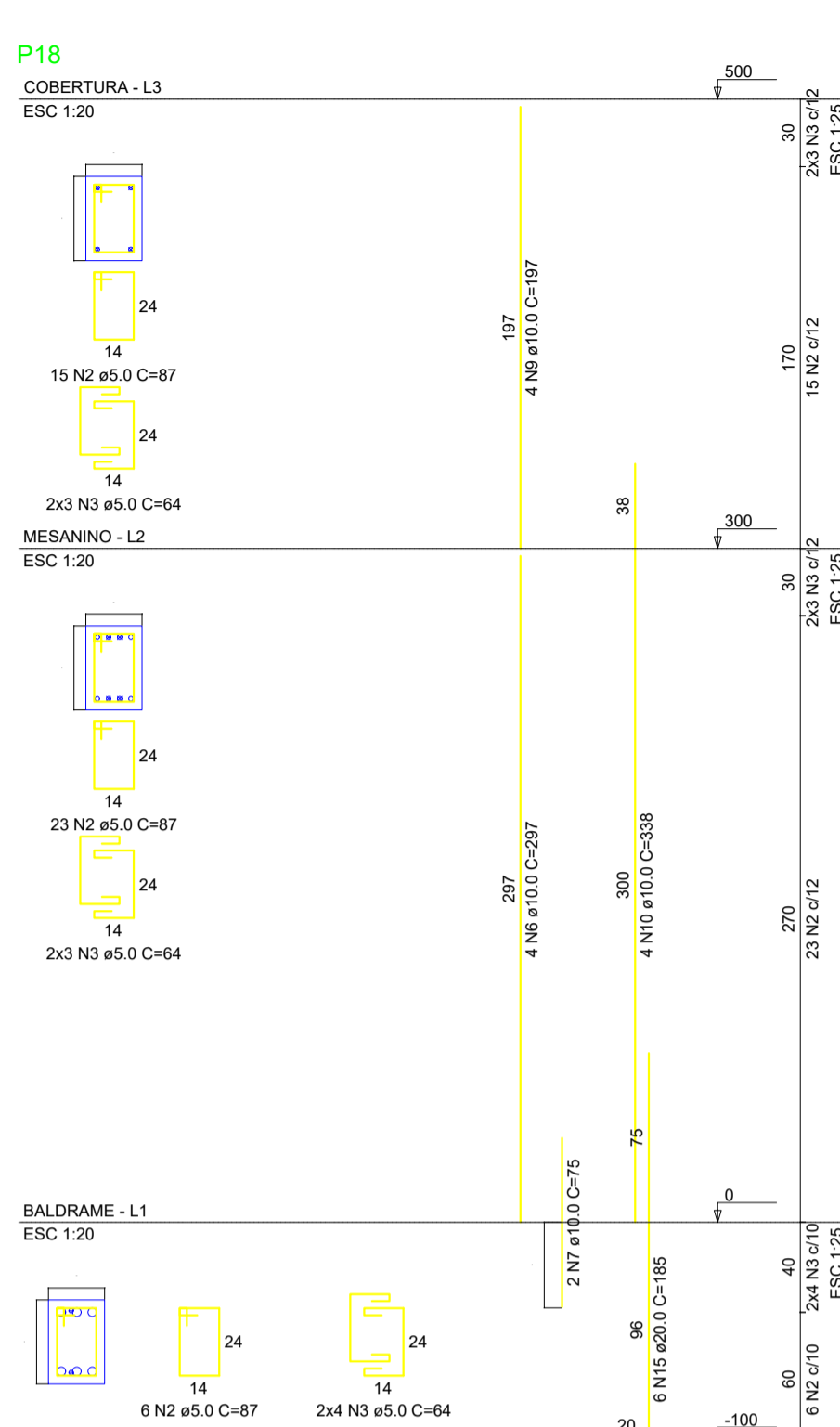
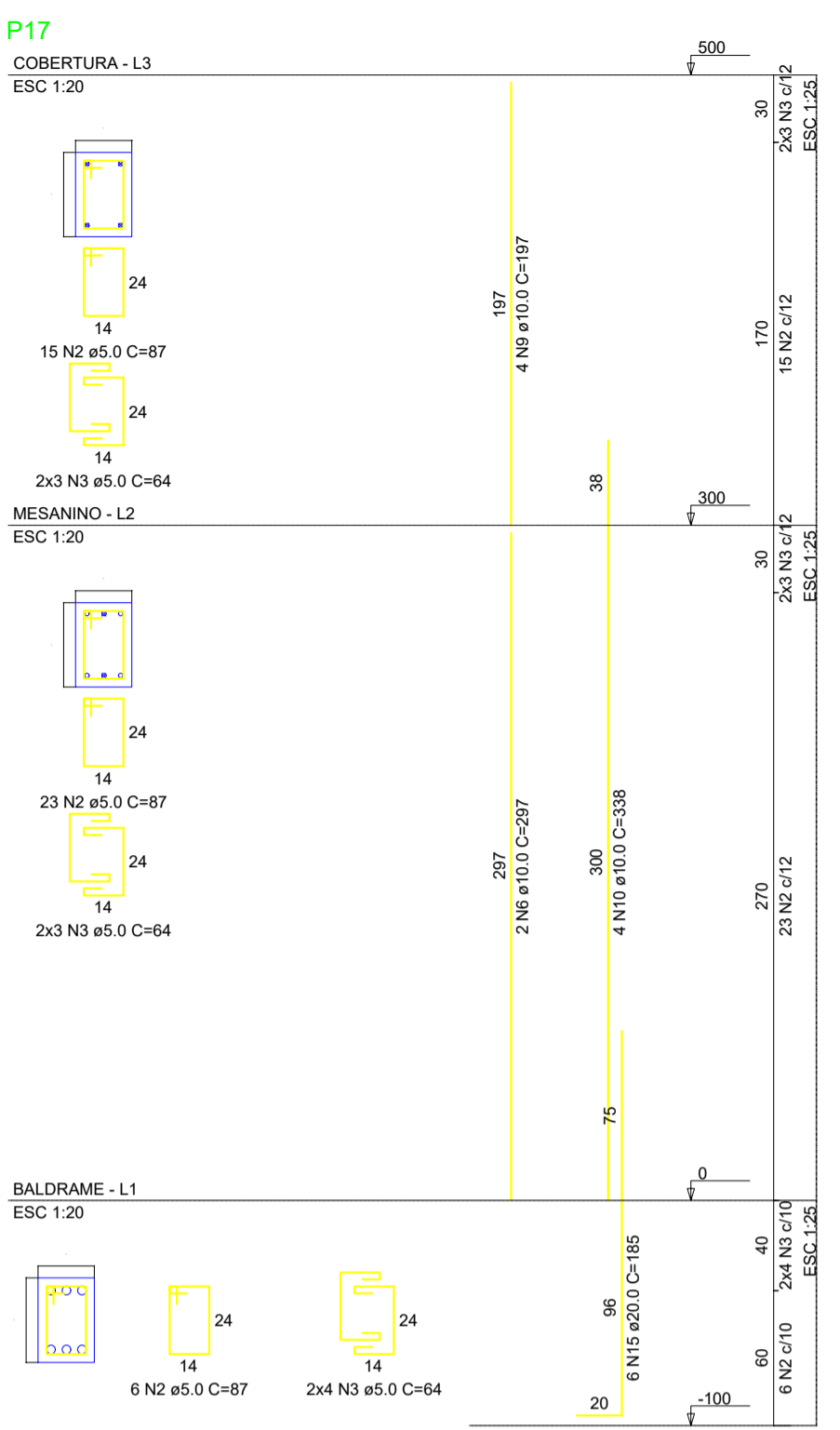
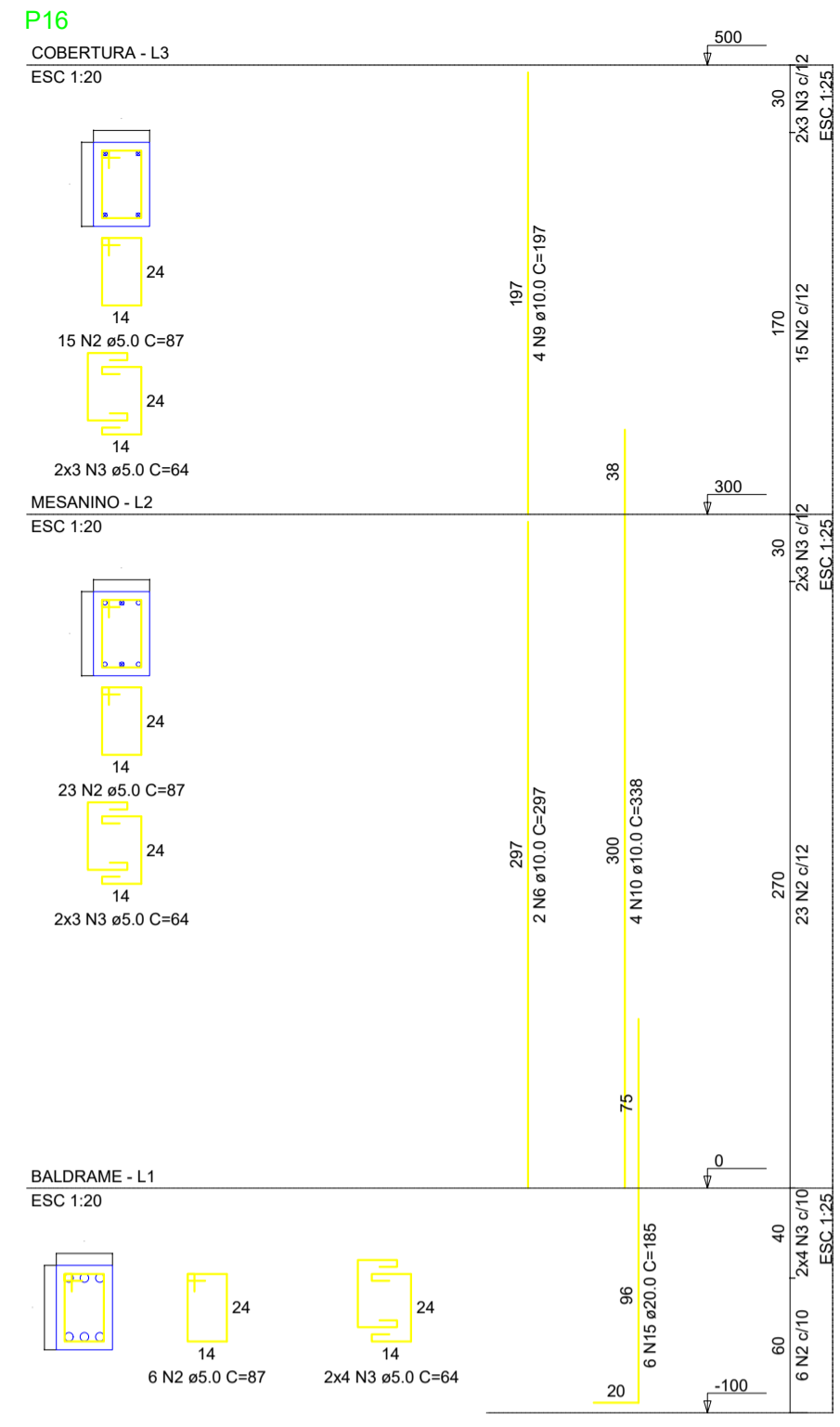
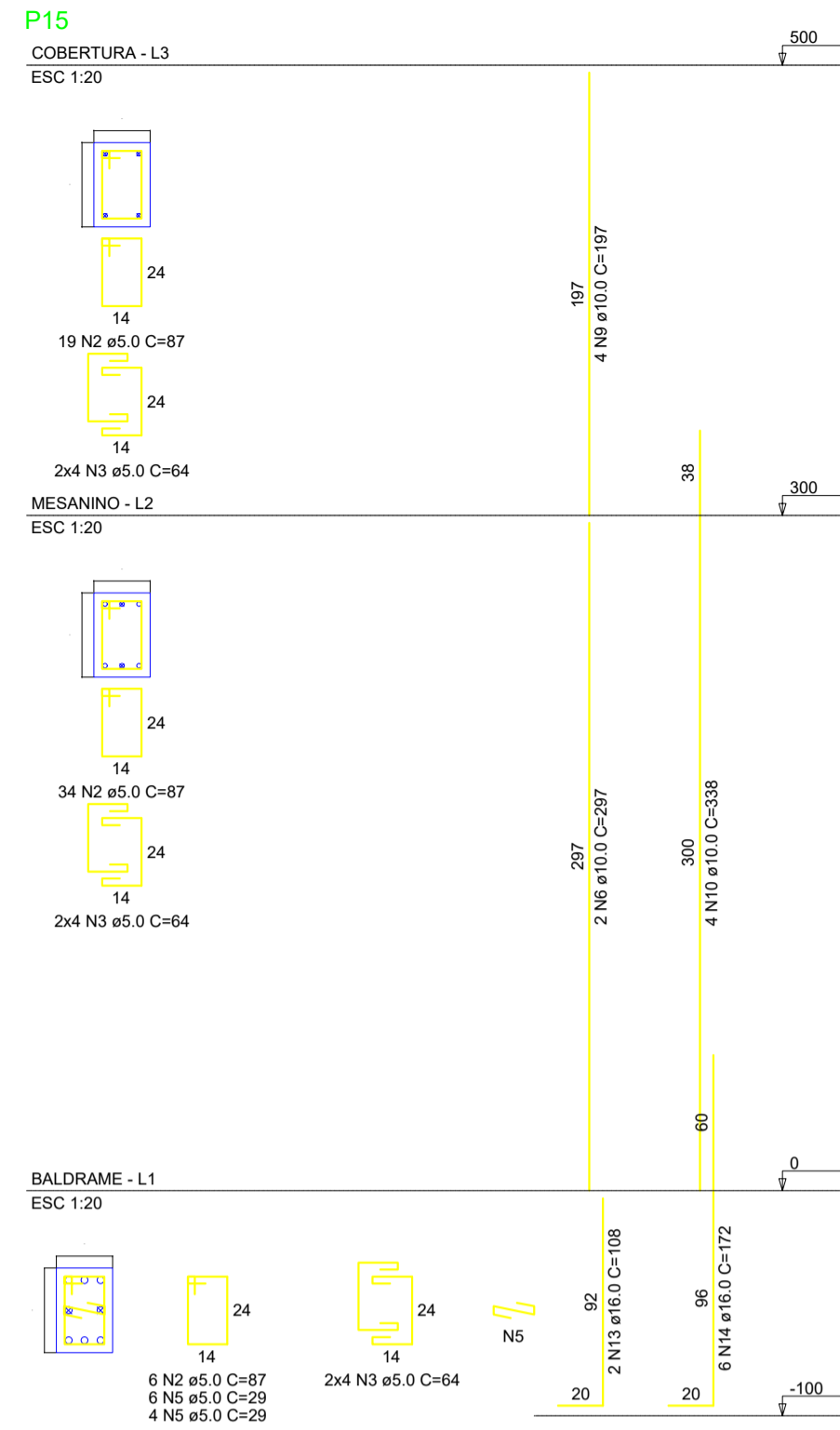
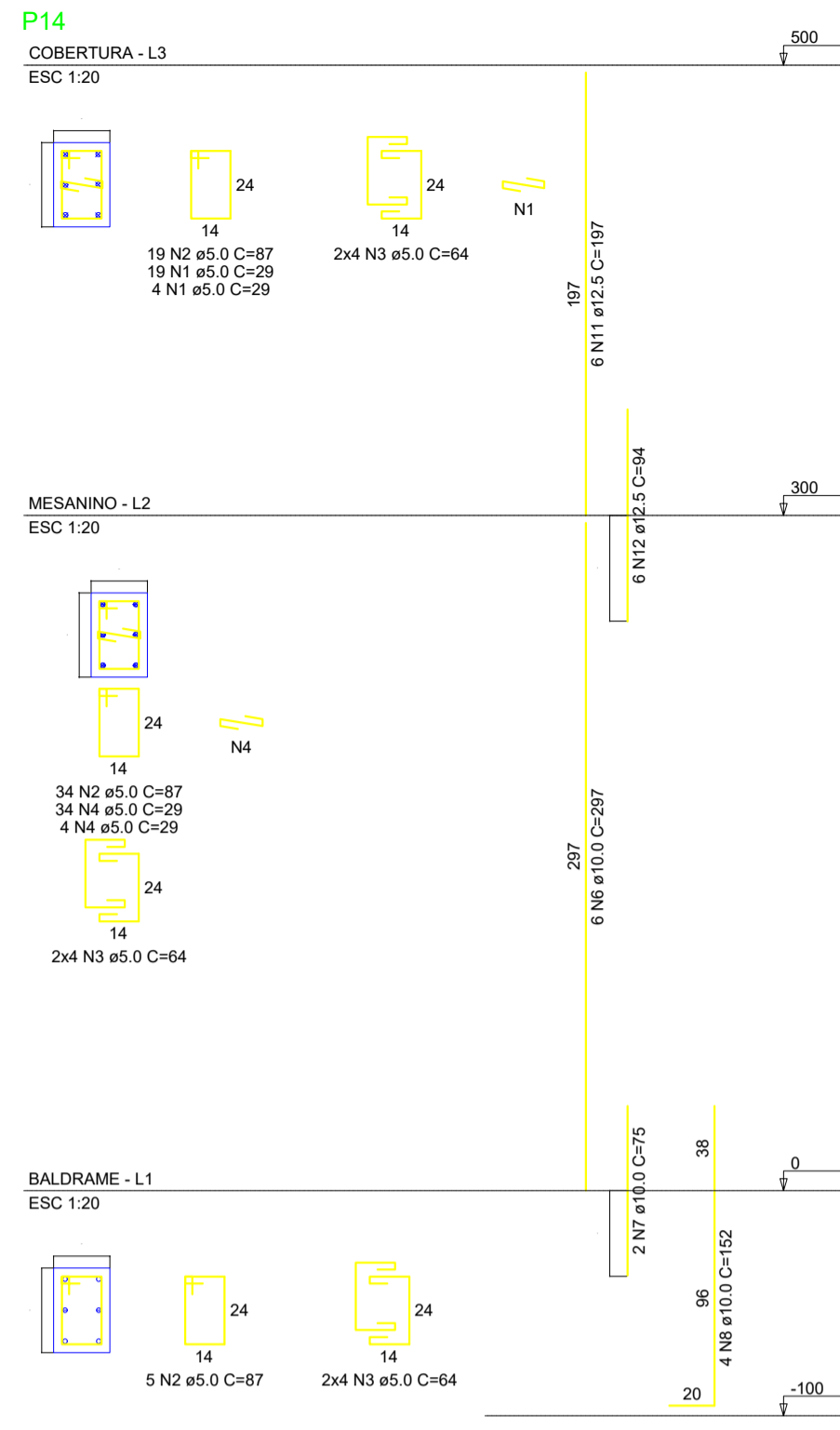
ACO	DIAM (mm)	C.TOTAL (m)	PESO + 10% (kg)
CA50	10.0	34.6	23.5
CA60	5.0	45.4	7.7
PESO TOTAL (kg)			
CA50	53.6		
CA60	7.7		

Volume de concreto (C-25) = 0.36 m³  
Área de forma = 6.00 m²



local: <b>CANTAGALO</b>	finalidade e endereço da obra: <b>BARRAÇÃO INDUSTRIAL</b>	folha: <b>4/7</b>
escala: <b>INDICADA</b>	proprietário: <b>PREFEITURA MUNICIPAL DE CANTAGALO</b>	arquivo digital:
data: <b>08/2025</b>	projeto: <b>PR-184344/D</b>	última atualização: <b>08/2025</b>
desenho: <b>Alini Suchow</b>	Conteúdo: <b>PROJETO ESTRUTURAL - PILARES 1</b>	
Resp.p/ Projeto: <b>Eng. Civil Thiago Piovesan</b> CREA PR-184344/D		Resp.p/ Fiscalização: <b>Eng. Civil Thiago Piovesan</b> CREA PR-184344/D

OS PROJETOS ESTÃO SENDO ENTREGUES DE ACORDO COM O ATO 3762/2018, LEI 13.005/2014, LEI 13.006/2014, LEI 13.007/2014, LEI 13.008/2014, LEI 13.009/2014, LEI 13.010/2014, LEI 13.011/2014, LEI 13.012/2014, LEI 13.013/2014, LEI 13.014/2014, LEI 13.015/2014, LEI 13.016/2014, LEI 13.017/2014, LEI 13.018/2014, LEI 13.019/2014, LEI 13.020/2014, LEI 13.021/2014, LEI 13.022/2014, LEI 13.023/2014, LEI 13.024/2014, LEI 13.025/2014, LEI 13.026/2014, LEI 13.027/2014, LEI 13.028/2014, LEI 13.029/2014, LEI 13.030/2014, LEI 13.031/2014, LEI 13.032/2014, LEI 13.033/2014, LEI 13.034/2014, LEI 13.035/2014, LEI 13.036/2014, LEI 13.037/2014, LEI 13.038/2014, LEI 13.039/2014, LEI 13.040/2014, LEI 13.041/2014, LEI 13.042/2014, LEI 13.043/2014, LEI 13.044/2014, LEI 13.045/2014, LEI 13.046/2014, LEI 13.047/2014, LEI 13.048/2014, LEI 13.049/2014, LEI 13.050/2014, LEI 13.051/2014, LEI 13.052/2014, LEI 13.053/2014, LEI 13.054/2014, LEI 13.055/2014, LEI 13.056/2014, LEI 13.057/2014, LEI 13.058/2014, LEI 13.059/2014, LEI 13.060/2014, LEI 13.061/2014, LEI 13.062/2014, LEI 13.063/2014, LEI 13.064/2014, LEI 13.065/2014, LEI 13.066/2014, LEI 13.067/2014, LEI 13.068/2014, LEI 13.069/2014, LEI 13.070/2014, LEI 13.071/2014, LEI 13.072/2014, LEI 13.073/2014, LEI 13.074/2014, LEI 13.075/2014, LEI 13.076/2014, LEI 13.077/2014, LEI 13.078/2014, LEI 13.079/2014, LEI 13.080/2014, LEI 13.081/2014, LEI 13.082/2014, LEI 13.083/2014, LEI 13.084/2014, LEI 13.085/2014, LEI 13.086/2014, LEI 13.087/2014, LEI 13.088/2014, LEI 13.089/2014, LEI 13.090/2014, LEI 13.091/2014, LEI 13.092/2014, LEI 13.093/2014, LEI 13.094/2014, LEI 13.095/2014, LEI 13.096/2014, LEI 13.097/2014, LEI 13.098/2014, LEI 13.099/2014, LEI 13.100/2014, LEI 13.101/2014, LEI 13.102/2014, LEI 13.103/2014, LEI 13.104/2014, LEI 13.105/2014, LEI 13.106/2014, LEI 13.107/2014, LEI 13.108/2014, LEI 13.109/2014, LEI 13.110/2014, LEI 13.111/2014, LEI 13.112/2014, LEI 13.113/2014, LEI 13.114/2014, LEI 13.115/2014, LEI 13.116/2014, LEI 13.117/2014, LEI 13.118/2014, LEI 13.119/2014, LEI 13.120/2014, LEI 13.121/2014, LEI 13.122/2014, LEI 13.123/2014, LEI 13.124/2014, LEI 13.125/2014, LEI 13.126/2014, LEI 13.127/2014, LEI 13.128/2014, LEI 13.129/2014, LEI 13.130/2014, LEI 13.131/2014, LEI 13.132/2014, LEI 13.133/2014, LEI 13.134/2014, LEI 13.135/2014, LEI 13.136/2014, LEI 13.137/2014, LEI 13.138/2014, LEI 13.139/2014, LEI 13.140/2014, LEI 13.141/2014, LEI 13.142/2014, LEI 13.143/2014, LEI 13.144/2014, LEI 13.145/2014, LEI 13.146/2014, LEI 13.147/2014, LEI 13.148/2014, LEI 13.149/2014, LEI 13.150/2014, LEI 13.151/2014, LEI 13.152/2014, LEI 13.153/2014, LEI 13.154/2014, LEI 13.155/2014, LEI 13.156/2014, LEI 13.157/2014, LEI 13.158/2014, LEI 13.159/2014, LEI 13.160/2014, LEI 13.161/2014, LEI 13.162/2014, LEI 13.163/2014, LEI 13.164/2014, LEI 13.165/2014, LEI 13.166/2014, LEI 13.167/2014, LEI 13.168/2014, LEI 13.169/2014, LEI 13.170/2014, LEI 13.171/2014, LEI 13.172/2014, LEI 13.173/2014, LEI 13.174/2014, LEI 13.175/2014, LEI 13.176/2014, LEI 13.177/2014, LEI 13.178/2014, LEI 13.179/2014, LEI 13.180/2014, LEI 13.181/2014, LEI 13.182/2014, LEI 13.183/2014, LEI 13.184/2014, LEI 13.185/2014, LEI 13.186/2014, LEI 13.187/2014, LEI 13.188/2014, LEI 13.189/2014, LEI 13.190/2014, LEI 13.191/2014, LEI 13.192/2014, LEI 13.193/2014, LEI 13.194/2014, LEI 13.195/2014, LEI 13.196/2014, LEI 13.197/2014, LEI 13.198/2014, LEI 13.199/2014, LEI 13.200/2014, LEI 13.201/2014, LEI 13.202/2014, LEI 13.203/2014, LEI 13.204/2014, LEI 13.205/2014, LEI 13.206/2014, LEI 13.207/2014, LEI 13.208/2014, LEI 13.209/2014, LEI 13.210/2014, LEI 13.211/2014, LEI 13.212/2014, LEI 13.213/2014, LEI 13.214/2014, LEI 13.215/2014, LEI 13.216/2014, LEI 13.217/2014, LEI 13.218/2014, LEI 13.219/2014, LEI 13.220/2014, LEI 13.221/2014, LEI 13.222/2014, LEI 13.223/2014, LEI 13.224/2014, LEI 13.225/2014, LEI 13.226/2014, LEI 13.227/2014, LEI 13.228/2014, LEI 13.229/2014, LEI 13.230/2014, LEI 13.231/2014, LEI 13.232/2014, LEI 13.233/2014, LEI 13.234/2014, LEI 13.235/2014, LEI 13.236/2014, LEI 13.237/2014, LEI 13.238/2014, LEI 13.239/2014, LEI 13.240/2014, LEI 13.241/2014, LEI 13.242/2014, LEI 13.243/2014, LEI 13.244/2014, LEI 13.245/2014, LEI 13.246/2014, LEI 13.247/2014, LEI 13.248/2014, LEI 13.249/2014, LEI 13.250/2014, LEI 13.251/2014, LEI 13.252/2014, LEI 13.253/2014, LEI 13.254/2014, LEI 13.255/2014, LEI 13.256/2014, LEI 13.257/2014, LEI 13.258/2014, LEI 13.259/2014, LEI 13.260/2014, LEI 13.261/2014, LEI 13.262/2014, LEI 13.263/2014, LEI 13.264/2014, LEI 13.265/2014, LEI 13.266/2014, LEI 13.267/2014, LEI 13.268/2014, LEI 13.269/2014, LEI 13.270/2014, LEI 13.271/2014, LEI 13.272/2014, LEI 13.273/2014, LEI 13.274/2014, LEI 13.275/2014, LEI 13.276/2014, LEI 13.277/2014, LEI 13.278/2014, LEI 13.279/2014, LEI 13.280/2014, LEI 13.281/2014, LEI 13.282/2014, LEI 13.283/2014, LEI 13.284/2014, LEI 13.285/2014, LEI 13.286/2014, LEI 13.287/2014, LEI 13.288/2014, LEI 13.289/2014, LEI 13.290/2014, LEI 13.291/2014, LEI 13.292/2014, LEI 13.293/2014, LEI 13.294/2014, LEI 13.295/2014, LEI 13.296/2014, LEI 13.297/2014, LEI 13.298/2014, LEI 13.299/2014, LEI 13.300/2014, LEI 13.301/2014, LEI 13.302/2014, LEI 13.303/2014, LEI 13.304/2014, LEI 13.305/2014, LEI 13.306/2014, LEI 13.307/2014, LEI 13.308/2014, LEI 13.309/2014, LEI 13.310/2014, LEI 13.311/2014, LEI 13.312/2014, LEI 13.313/2014, LEI 13.314/2014, LEI 13.315/2014, LEI 13.316/2014, LEI 13.317/2014, LEI 13.318/2014, LEI 13.319/2014, LEI 13.320/2014, LEI 13.321/2014, LEI 13.322/2014, LEI 13.323/2014, LEI 13.324/2014, LEI 13.325/2014, LEI 13.326/2014, LEI 13.327/2014, LEI 13.328/2014, LEI 13.329/2014, LEI 13.330/2014, LEI 13.331/2014, LEI 13.332/2014, LEI 13.333/2014, LEI 13.334/2014, LEI 13.335/2014, LEI 13.336/2014, LEI 13.337/2014, LEI 13.338/2014, LEI 13.339/2014, LEI 13.340/2014, LEI 13.341/2014, LEI 13.342/2014, LEI 13.343/2014, LEI 13.344/2014, LEI 13.345/2014, LEI 13.346/2014, LEI 13.347/2014, LEI 13.348/2014, LEI 13.349/2014, LEI 13.350/2014, LEI 13.351/2014, LEI 13.352/2014, LEI 13.353/2014, LEI 13.354/2014, LEI 13.355/2014, LEI 13.356/2014, LEI 13.357/2014, LEI 13.358/2014, LEI 13.359/2014, LEI 13.360/2014, LEI 13.361/2014, LEI 13.362/2014, LEI 13.363/2014, LEI 13.364/2014, LEI 13.365/2014, LEI 13.366/2014, LEI 13.367/2014, LEI 13.368/2014, LEI 13.369/2014, LEI 13.370/2014, LEI 13.371/2014, LEI 13.372/2014, LEI 13.373/2014, LEI 13.374/2014, LEI 13.375/2014, LEI 13.376/2014, LEI 13.377/2014, LEI 13.378/2014, LEI 13.379/2014, LEI 13.380/2014, LEI 13.381/2014, LEI 13.382/2014, LEI 13.383/2014, LEI 13.384/2014, LEI 13.385/2014, LEI 13.386/2014, LEI 13.387/2014, LEI 13.388/2014, LEI 13.389/2014, LEI 13.390/2014, LEI 13.391/2014, LEI 13.392/2014, LEI 13.393/2014, LEI 13.394/2014, LEI 13.395/2014, LEI 13.396/2014, LEI 13.397/2014, LEI 13.398/2014, LEI 13.399/2014, LEI 13.400/2014, LEI 13.401/2014, LEI 13.402/2014, LEI 13.403/2014, LEI 13.404/2014, LEI 13.405/2014, LEI 13.406/2014, LEI 13.407/2014, LEI 13.408/2014, LEI 13.409/2014, LEI 13.410/2014, LEI 13.411/2014, LEI 13.412/2014, LEI 13.413/2014, LEI 13.414/2014, LEI 13.415/2014, LEI 13.416/2014, LEI 13.417/2014, LEI 13.418/2014, LEI 13.419/2014, LEI 13.420/2014, LEI 13.421/2014, LEI 13.422/2014, LEI 13.423/2014, LEI 13.424/2014, LEI 13.425/2014, LEI 13.426/2014, LEI 13.427/2014, LEI 13.428/2014, LEI 13.429/2014, LEI 13.430/2014, LEI 13.431/2014, LEI 13.432/2014, LEI 13.433/2014, LEI 13.434/2014, LEI 13.435/2014, LEI 13.436/2014, LEI 13.437/2014, LEI 13.438/2014, LEI 13.439/2014, LEI 13.440/2014, LEI 13.441/2014, LEI 13.442/2014, LEI 13.443/2014, LEI 13.444/2014, LEI 13.445/2014, LEI 13.446/2014, LEI 13.447/2014, LEI 13.44



RELAÇÃO DO AÇO

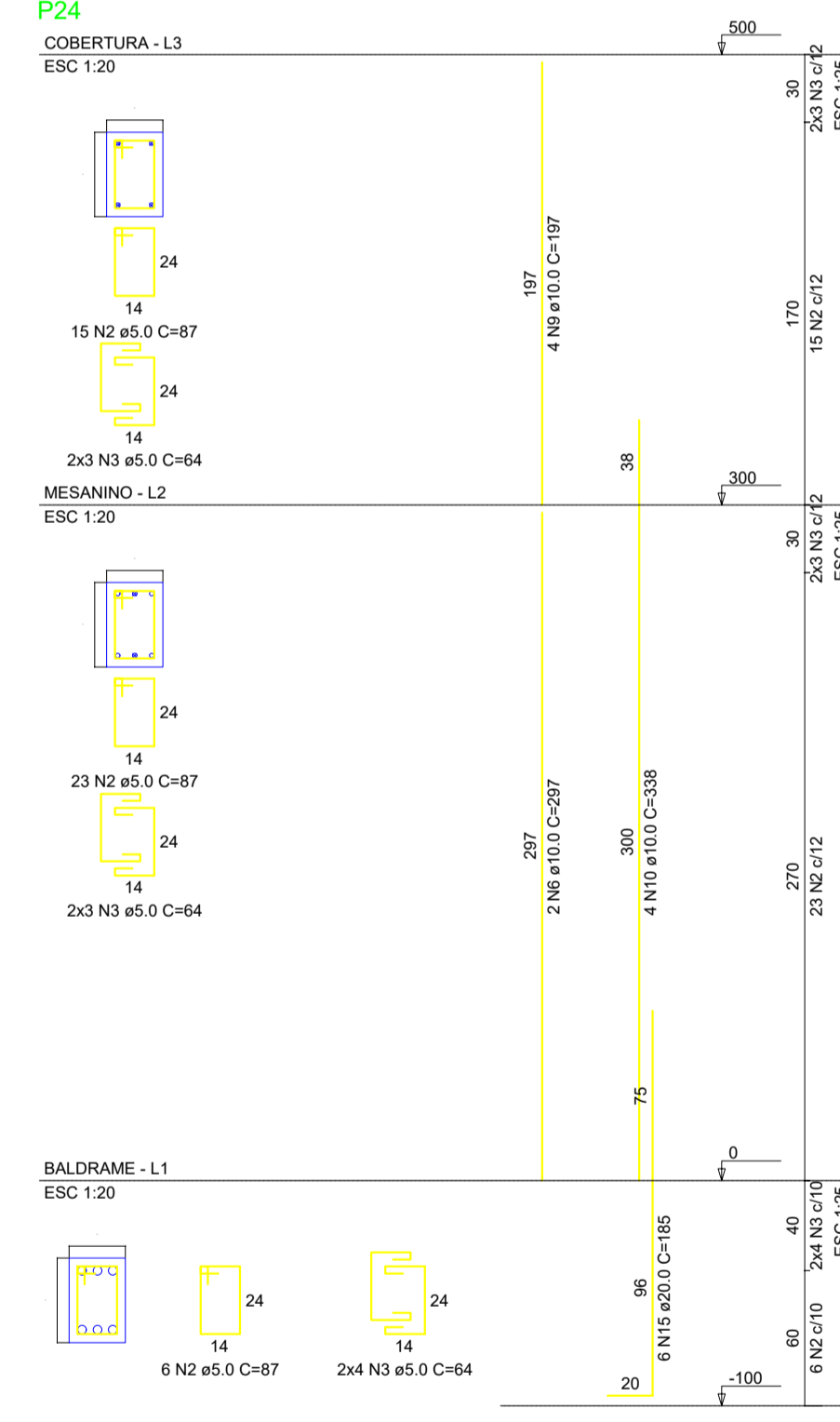
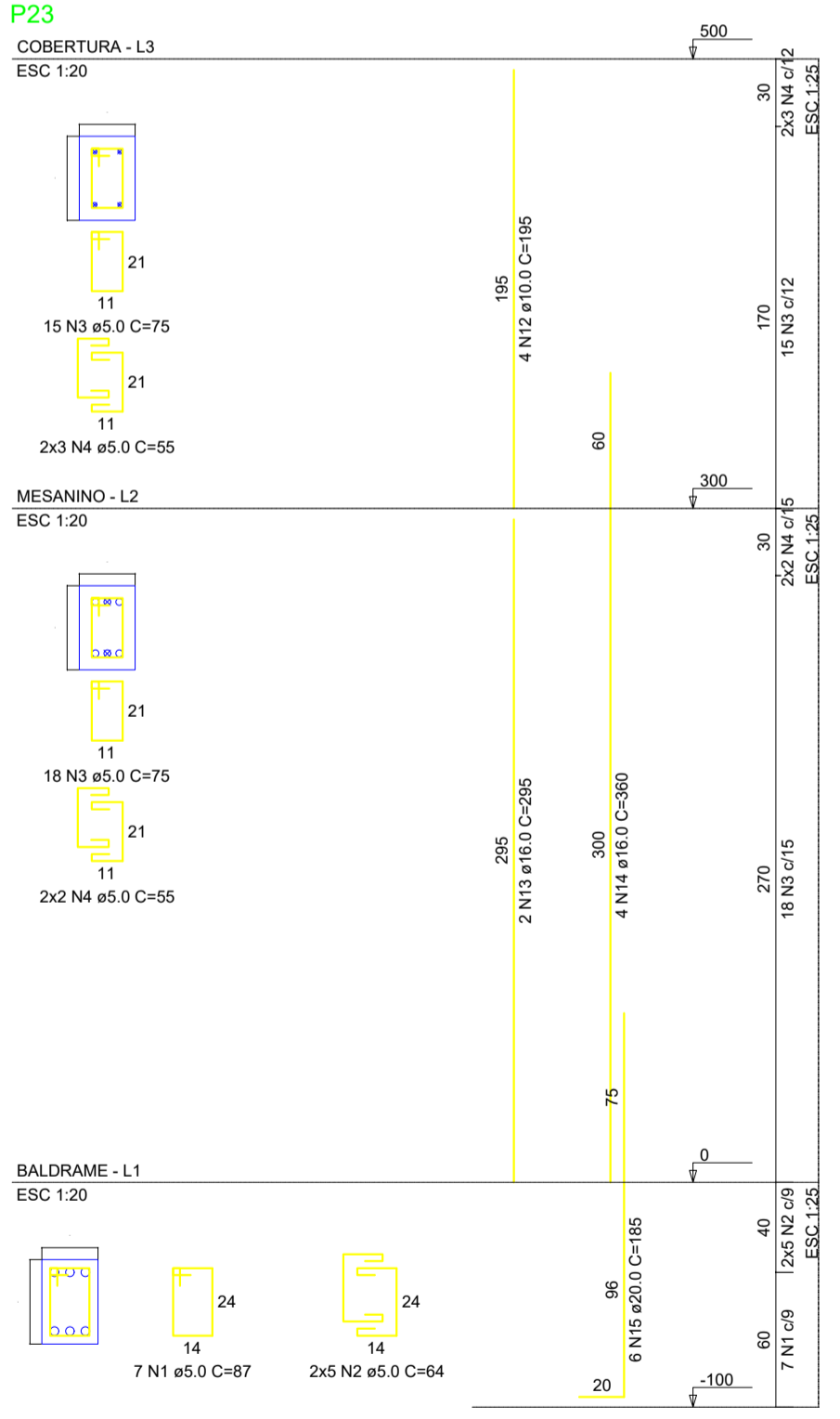
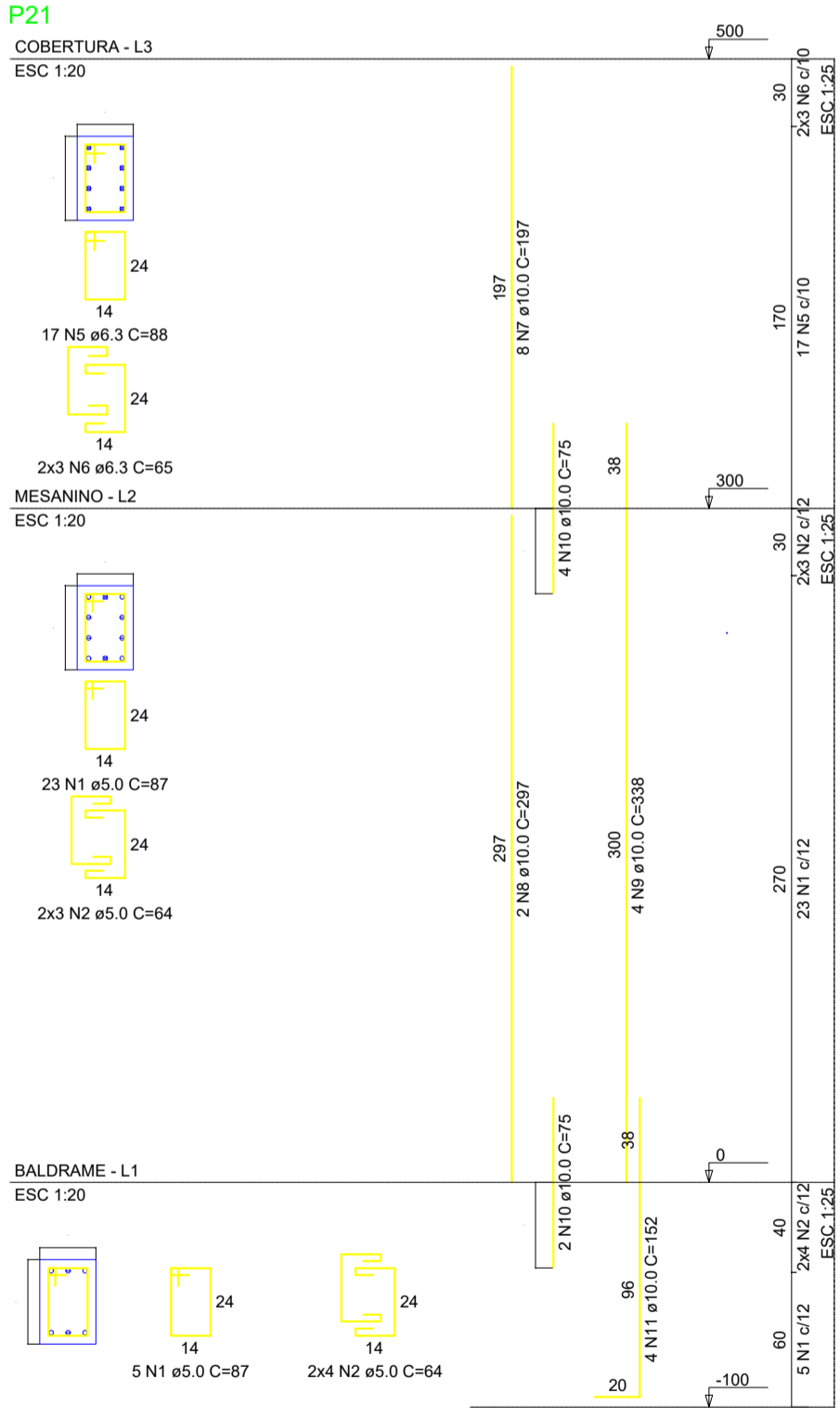
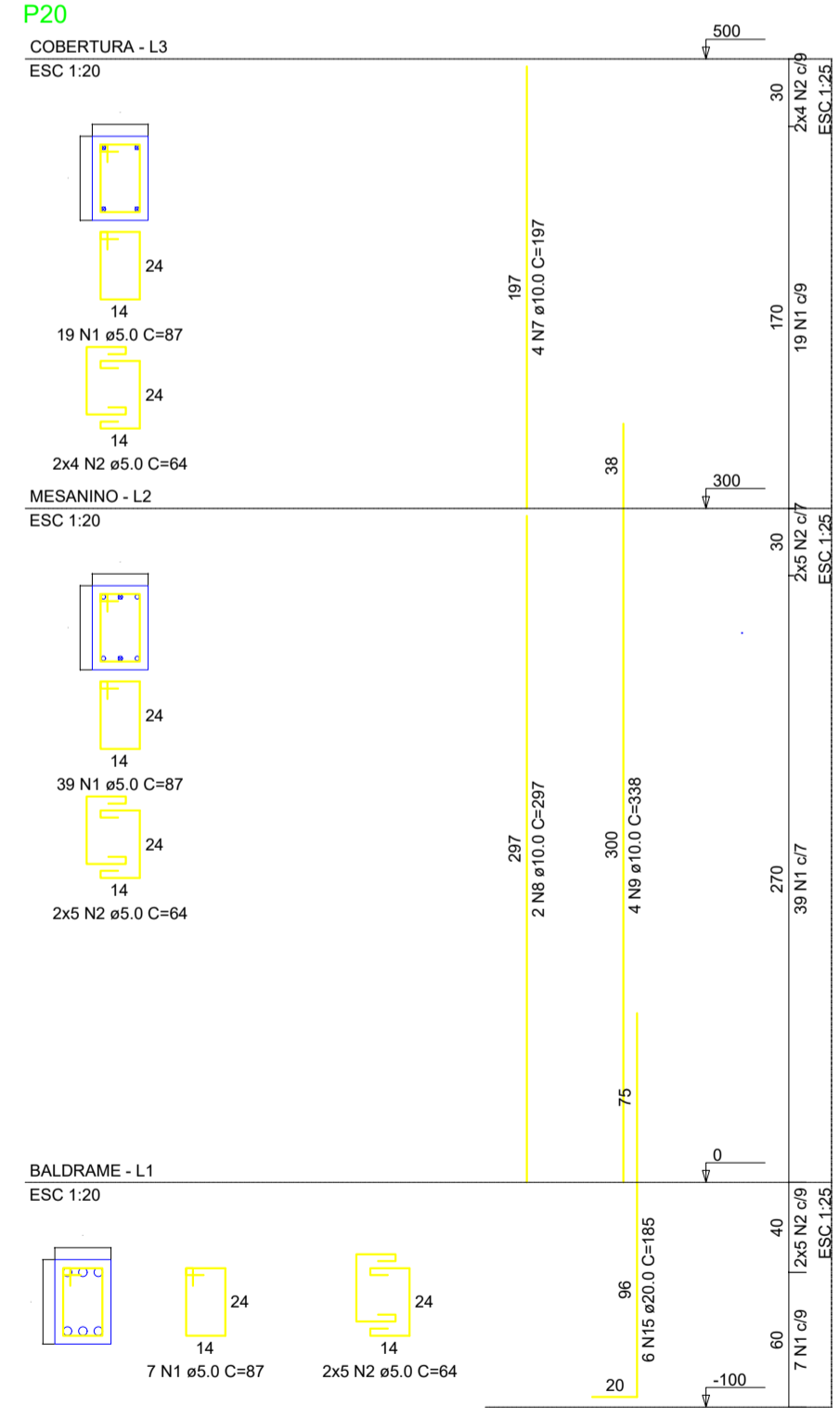
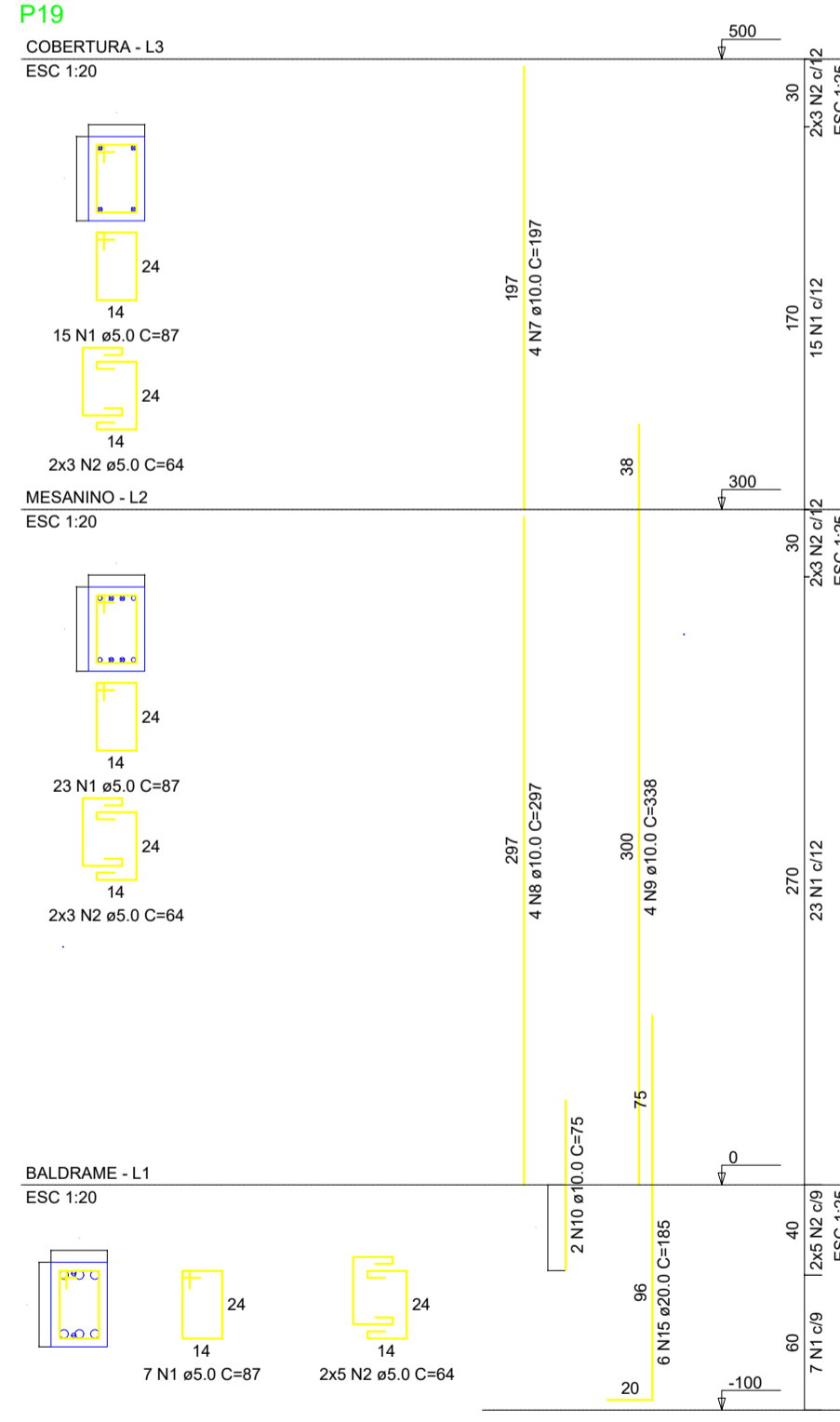
ACO	N	DIAM (mm)	QUANT	C.UNIT (cm)	C.TOTAL (cm)
CA60	1	5.0	23	29	667
CA60	2	5.0	249	87	21663
CA60	3	5.0	102	64	6528
CA60	4	5.0	38	29	1102
CA60	5	5.0	10	29	290
CA60	6	10.0	16	297	4752
CA60	7	10.0	4	75	300
CA60	8	10.0	4	152	608
CA60	9	10.0	16	197	3152
CA60	10	10.0	16	338	5408
CA60	11	12.5	6	197	1182
CA60	12	12.5	6	84	504
CA60	13	16.0	6	108	648
CA60	14	16.0	6	172	1032
CA60	15	20.0	16	185	2960

RESUMO DO AÇO

ACO	DIAM (mm)	C.TOTAL (m)	PESO + 10% (kg)
CA50	10.0	142.2	96.5
CA50	12.5	17.5	18.5
CA50	16.0	12.2	21.7
CA50	20.0	33.3	90.3
CA50	5.0	302.5	51.2

PESO TOTAL (kg)  
CA50 227  
CA60 51.2

Volume de concreto (C-25) = 1.8 m³  
Área de forma = 30.00 m²



RELAÇÃO DO AÇO

ACO	N	DIAM (mm)	QUANT	C.UNIT (cm)	C.TOTAL (cm)
CA60	1	5.0	188	87	16443
CA60	2	5.0	88	64	5632
CA60	3	5.0	33	75	2475
CA60	4	5.0	10	55	550
CA60	5	6.3	17	88	1496
CA60	6	6.3	6	85	509
CA60	7	10.0	20	197	3940
CA60	8	10.0	16	297	4752
CA60	9	10.0	16	338	5408
CA60	10	10.0	8	75	600
CA60	11	10.0	4	152	608
CA60	12	10.0	4	195	780
CA60	13	16.0	2	295	590
CA60	14	16.0	4	380	1440
CA60	15	20.0	24	185	4440

RESUMO DO AÇO

ACO	DIAM (mm)	C.TOTAL (m)	PESO + 10% (kg)
CA50	6.3	18.9	5.1
CA50	10.0	143.1	97.1
CA50	16.0	25.3	35.2
CA50	20.0	44.4	120.4
CA50	5.0	251	42.5

PESO TOTAL (kg)  
CA50 300.3  
CA60 42.5

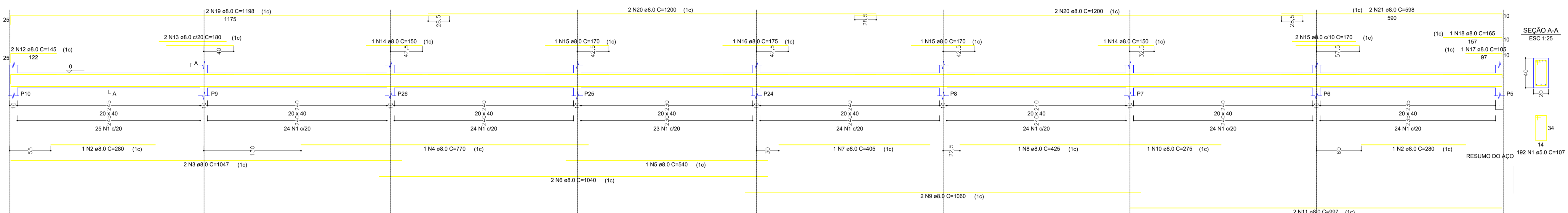
Volume de concreto (C-25) = 1.8 m³  
Área de forma = 30.00 m²

NOTA:  
PILARES INCLUIDOS NO ITEM COTADO.  
PARQUEAMENTO DE CIMENTAÇÃO, PAREDE-LAMELA,  
POSTES DE CONCRETO, ESTRUTURAS METÁLICAS,  
CORRENTES E EQUIPAMENTOS LATERAIS, EM ALGODÃO  
NA COR AZUL, (INCLUSIVE FUNDAÇÃO).

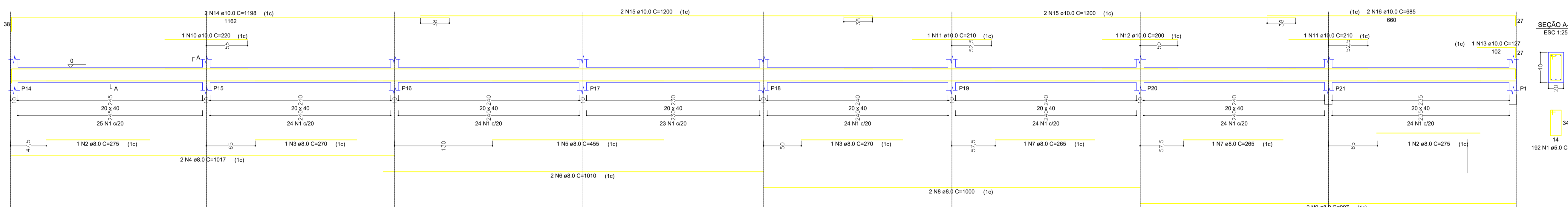
local: <b>CANTAGALO</b>	finalidade e endereço da obra: <b>BARRAÇÃO INDUSTRIAL</b>	folha: <b>5/7</b>
escala: <b>INDICADA</b>	<b>RUA FIDELIS CONSTANTE JULIANI, PARQUE INDUSTRIAL</b> CANTAGALO/PR	arquivo digital:
data: <b>08/2025</b>	proprietário: <b>PREFEITURA MUNICIPAL DE CANTAGALO</b> CNPJ 78.279.981/0001-45	Última Atualização: <b>08/2025</b>
desenho: <b>Alini Suchow</b>	Conteúdo: <b>PROJETO ESTRUTURAL - PILARES 2</b>	
Resp.p/ Projeto: <b>Eng. Civil Thiago Piovesan</b> CREA PR-184344/D	Resp.p/ Fiscalização: <b>Eng. Civil Thiago Piovesan</b> CREA PR-184344/D	

OS PROJETOS ESTÃO SENDO ENTREGUES DE ACORDO COM O ATO 3762/2018 CREA/PR, LEGISLAÇÕES ESTADUAIS E FEDERAIS PERTINENTES, DECRETO Nº 5.296/2004 E SUAS ALTERAÇÕES, QUE TRAZ SOBRE A ACESSIBILIDADE UNIVERSAL, NORMAS TÉCNICAS ABNT, CÓDIGO DE OBRAS DO MUNICÍPIO, LEI 7205/2009, SEM COMO SUAS ALTERAÇÕES, ESTAMOS CIENTES DAS PENALIDADES PREVISTAS NA MESMA, ESPECIFICAMENTE NO QUE TANGE A FALSA INFORMAÇÃO, PROJETO EM DESACORDO COM AS SUAS DETERMINAÇÕES E A EXECUÇÃO DA OBRAS EM DISCONFORMIDADE COM O PROJETO APROVADO. É DE NOSSO CONHECIMENTO QUE A EXECUÇÃO DAS OBRAS LICENCIADAS SOBREJA RIGOROSA AÇÃO FISCAL, POR PARTE DO MUNICÍPIO E CREA/PR, NÃO SENDO EXPEDIDO O CERTIFICADO DE CONCLUSÃO DE OBRAS ENQUANTO A CONTRIBUIÇÃO NÃO ESTIVER COMPLETAMENTE REGULADA E O QUITAÇÃO DOS DEBITOS PROVENIENTES DAS MULTAS EVENTUALMENTE IMPOSTAS, ESTAMOS CIENTES QUE AS CONSTRUÇÕES EXECUTADAS EM DESACORDO COM A LEGISLAÇÃO SERÃO DEMOLIDAS IDENTANDO O MUNICÍPIO DE QUALQUER MODO.

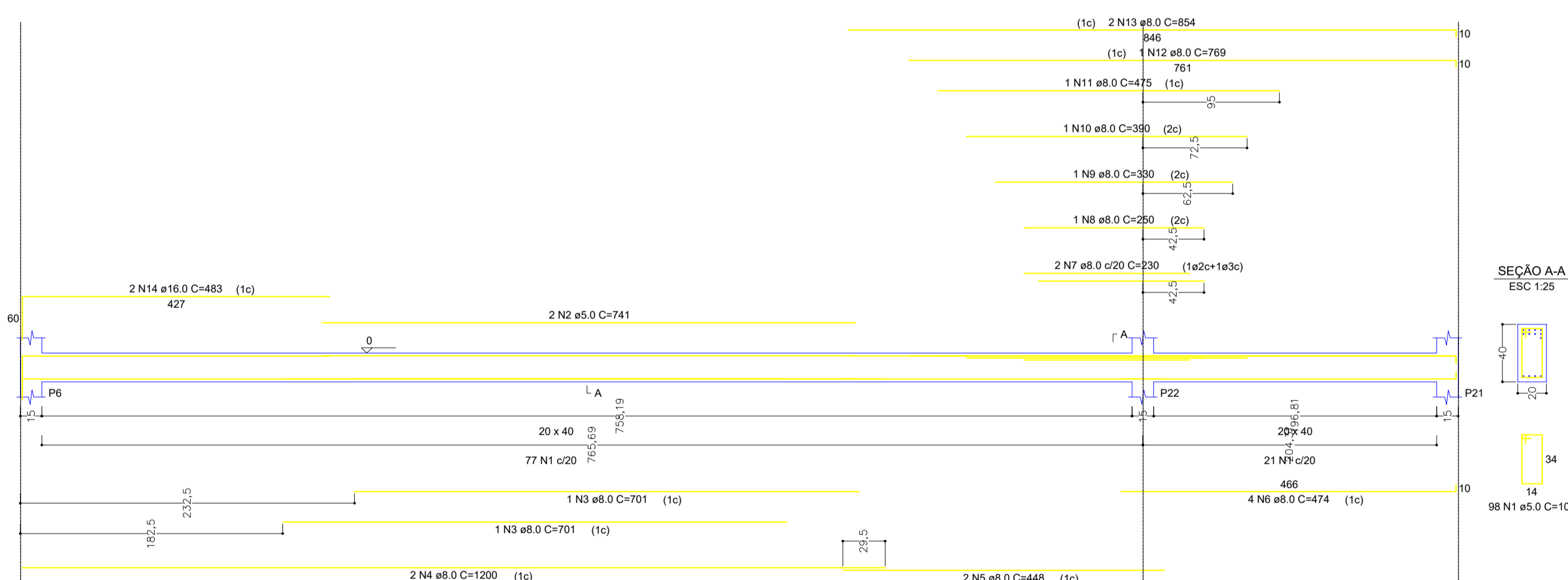
**VB4**  
ESC 1:50



**VB2**  
ESC 1:50



**VB6**  
ESC 1:50



**RELAÇÃO DO AÇO**  
VB4

AÇO	N	DIAM (mm)	QUANT	C.UNIT (cm)	C.TOTAL (cm)
CA50	1	5.0	192	107	20544
CA50	2	8.0	2	289	580
CA50	3	8.0	2	1047	2094
CA50	4	8.0	1	770	770
CA50	5	8.0	1	540	540
CA50	6	8.0	2	1040	2080
CA50	7	8.0	1	495	495
CA50	8	8.0	1	425	425
CA50	9	8.0	2	1080	2160
CA50	10	8.0	1	275	275
CA50	11	8.0	2	997	1994
CA50	12	8.0	2	145	290
CA50	13	8.0	2	180	360
CA50	14	8.0	2	150	300
CA50	15	8.0	4	170	680
CA50	16	8.0	1	175	175
CA50	17	8.0	1	105	105
CA50	18	8.0	1	155	155
CA50	19	8.0	2	1198	2396
CA50	20	8.0	4	1200	4800
CA50	21	8.0	2	598	1196

**RESUMO DO AÇO**

AÇO	DIAM (mm)	C.TOTAL (m)	PESO + 10% (kg)
CA50	8.0	101.2	43.9
CA60	10.0	95.3	64.7
CA60	5.0	205.4	34.8

**PESO TOTAL (kg)**  
CA50 94.3  
CA60 34.8

Volume de concreto (C-25) = 3.20 m³  
Área de forma = 40.00 m²

**RELAÇÃO DO AÇO**  
VB2

AÇO	N	DIAM (mm)	QUANT	C.UNIT (cm)	C.TOTAL (cm)
CA50	1	5.0	192	107	20544
CA50	2	8.0	2	275	550
CA50	3	8.0	2	270	540
CA50	4	8.0	2	1017	2034
CA50	5	8.0	1	455	455
CA50	6	8.0	2	1010	2020
CA50	7	8.0	2	265	530
CA50	8	8.0	2	1000	2000
CA50	9	8.0	2	997	1994
CA50	10	10.0	1	220	220
CA50	11	10.0	2	210	420
CA50	12	10.0	1	200	200
CA50	13	10.0	1	127	127
CA50	14	10.0	2	1198	2396
CA50	15	10.0	4	1200	4800
CA50	16	10.0	2	685	1370

**RESUMO DO AÇO**

AÇO	DIAM (mm)	C.TOTAL (m)	PESO + 10% (kg)
CA50	8.0	101.2	43.9
CA60	10.0	95.3	64.7
CA60	5.0	205.4	34.8

**PESO TOTAL (kg)**  
CA50 108.6  
CA60 34.8

Volume de concreto (C-25) = 3.20 m³  
Área de forma = 40.00 m²

**RELAÇÃO DO AÇO**  
VB6

AÇO	N	DIAM (mm)	QUANT	C.UNIT (cm)	C.TOTAL (cm)
CA60	1	5.0	98	107	10486
CA50	2	5.0	2	741	1482
CA50	3	8.0	2	701	1402
CA50	4	8.0	2	1200	2400
CA50	5	8.0	2	448	896
CA50	6	8.0	4	474	1896
CA50	7	8.0	2	230	460
CA50	8	8.0	1	250	250
CA50	9	8.0	1	330	330
CA50	10	8.0	1	390	390
CA50	11	8.0	1	475	475
CA50	12	8.0	1	769	769
CA50	13	8.0	2	854	1708
CA50	14	16.0	2	453	906

**RESUMO DO AÇO**

AÇO	DIAM (mm)	C.TOTAL (m)	PESO + 10% (kg)
CA50	8.0	109.8	47.6
CA60	5.0	119.7	16.8
CA60	5.0	119.7	20.3

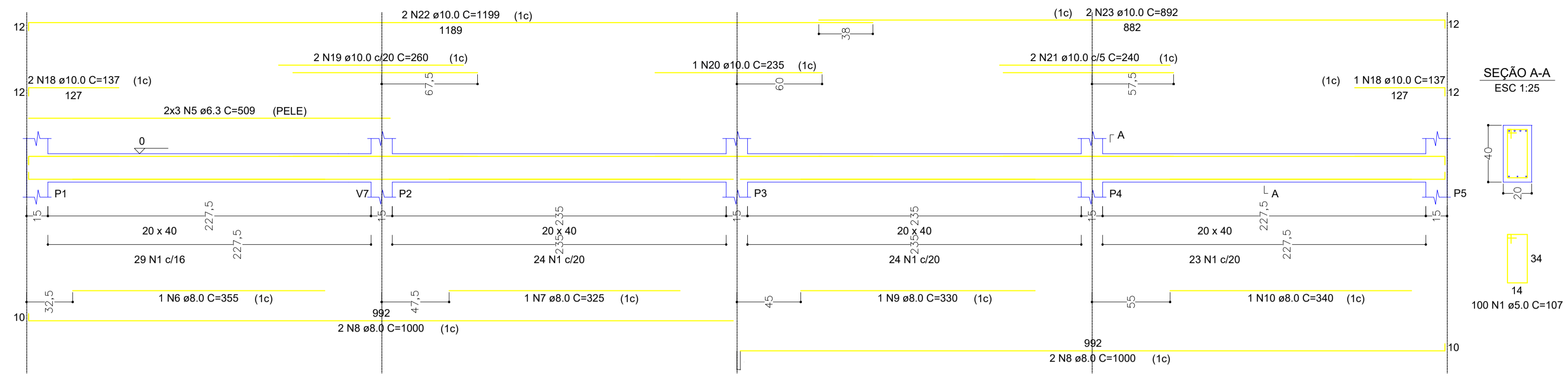
**PESO TOTAL (kg)**  
CA50 64.4  
CA60 20.3

Volume de concreto (C-25) = 1.60 m³  
Área de forma = 20.00 m²

<b>local:</b> CANTAGALO	<b>finalidade e endereço da obra:</b> BARRACÃO INDUSTRIAL RUA FIDELIS CONSTANTE JULIANI, PARQUE INDUSTRIAL CANTAGALO/PR	<b>folha:</b> <b>6/7</b>
<b>escala:</b> INDICADA	<b>proprietário:</b> PREFEITURA MUNICIPAL DE CANTAGALO CNPJ 78.279.981/0001-45	<b>arquivo digital:</b>
<b>data:</b> 08/2025	<b>Última Atualização:</b> 08/2025	
<b>desenho:</b> Alini Suchow	<b>Conteúdo:</b> PROJETO ESTRUTURAL - VIGAS BALDRAMES	
<b>Resp.p/ Projeto:</b> Eng. Civil Thiago Piovesan CREA PR-184344/D	<b>Resp.p/ Fiscalização:</b> Eng. Civil Thiago Piovesan CREA PR-184344/D	

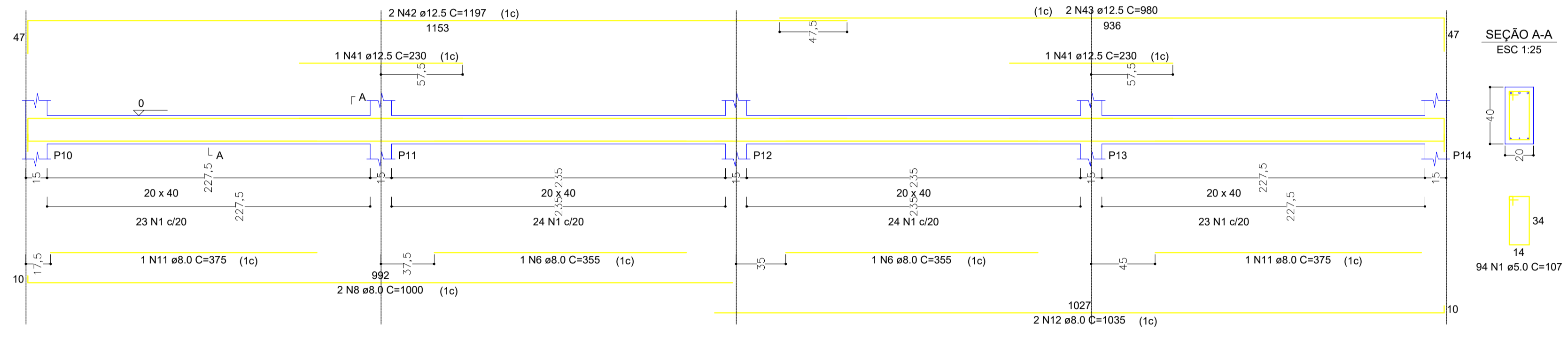
OS PROJETOS ESTÃO SENDO ENTREGUES DE ACORDO COM O ATO 3762/2016 CREA/PR, LEGISLAÇÕES ESTADUAIS E FEDERAS PERTINENTES, DECRETO Nº 5.296/2004 E SUAS ALTERAÇÕES, QUE TRAZ SOBRE A ACESSIBILIDADE UNIVERSAL, NORMAS TÉCNICAS ABNT, CÓDIGO DE OBRAS DO MUNICÍPIO - Lei 720/2009, SEM COMO SUAS ALTERAÇÕES. ESTAMOS CIENTES DAS PENALIDADES PREVISTAS NA MESMA, ESPECIALMENTE NO QUE TANGE A FALSAS INFORMAÇÕES, PROJETO EM DESACORDO COM AS SUAS DETERMINAÇÕES E A EXECUÇÃO DA OBRA EM DISCONFORMIDADE COM O PROJETO APROVADO, E DE NOSSO CONHECIMENTO QUE A EXECUÇÃO DAS OBRAS LICENCIADAS SOBREVA RORRORIA, AÇÃO FISCAL, POR PARTE DO MUNICÍPIO E CREA/PR, NÃO SENDO EXPEDIDO O CERTIFICADO DE CONCLUSÃO DE OBRA ENQUANTO A CONTRUÇÃO NÃO ESTIVER COMPLETAMENTE REGULADA E QUANTOS OS DEBITOS PROVENIENTE DAS MULTAS EVENTUALMENTE IMPOSTAS, ESTAMOS CIENTES QUE AS CONSTRUÇÕES EXECUTADAS EM DESACORDO COM A LEGISLAÇÃO SERÃO DEMOLIDAS SENDO O MUNICÍPIO DE QUALQUER ÔNUS.

**VB1**  
ESC 1:50



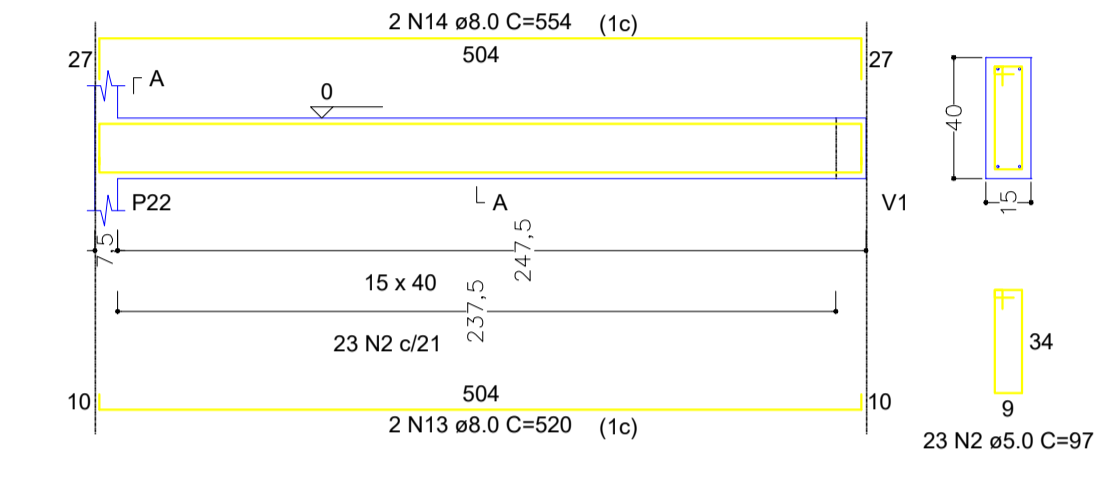
SEÇÃO A-A  
ESC 1:25

**VB3**  
ESC 1:50



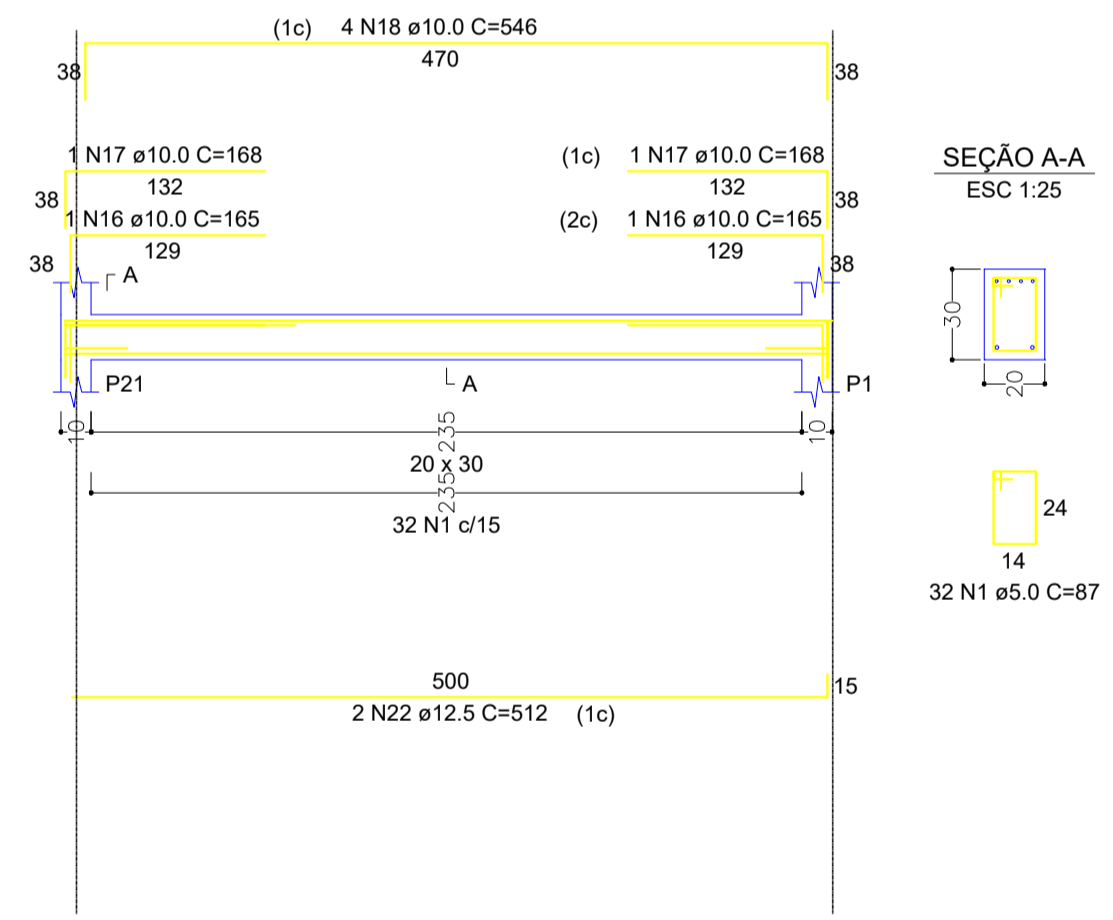
SEÇÃO A-A  
ESC 1:25

**VB5**  
ESC 1:50



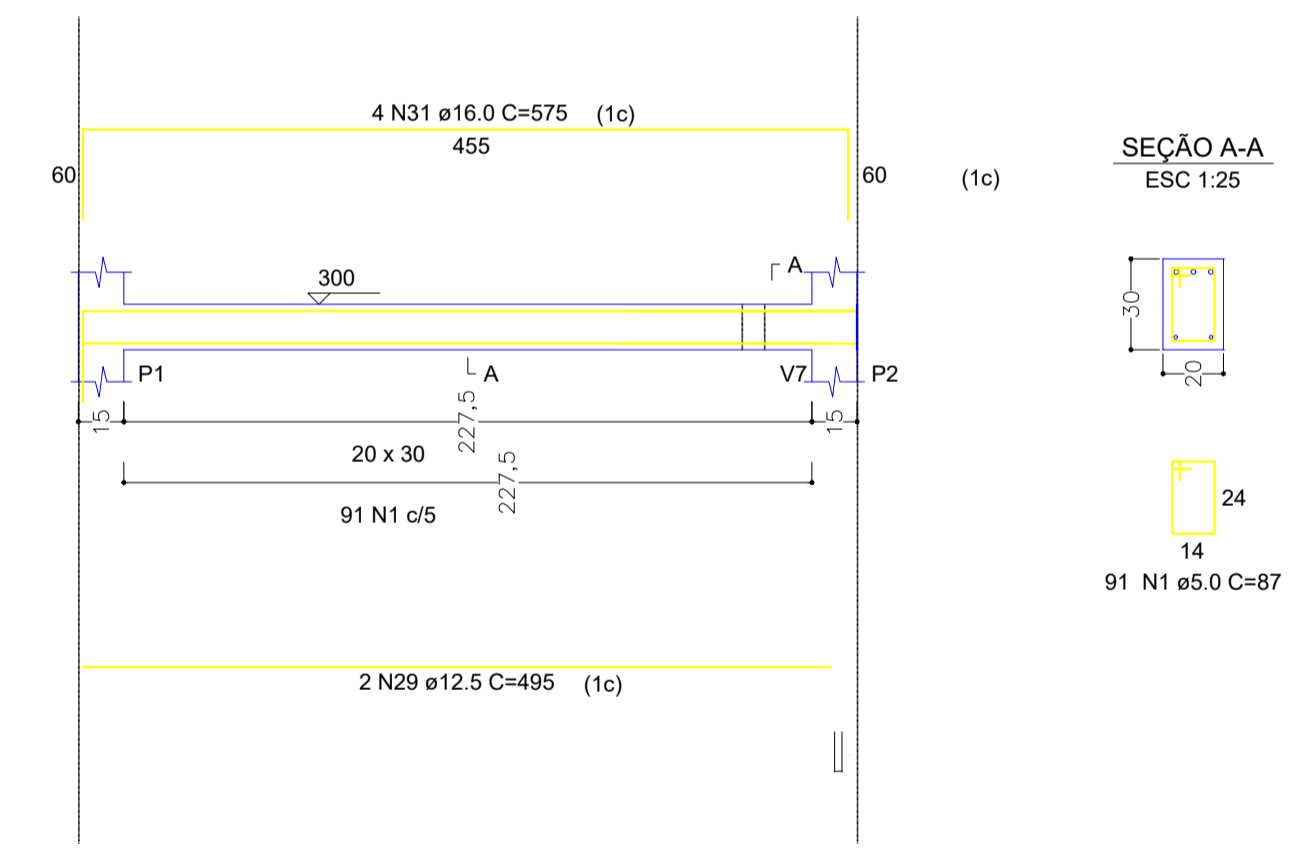
SEÇÃO A-A  
ESC 1:25

**V2**  
ESC 1:50



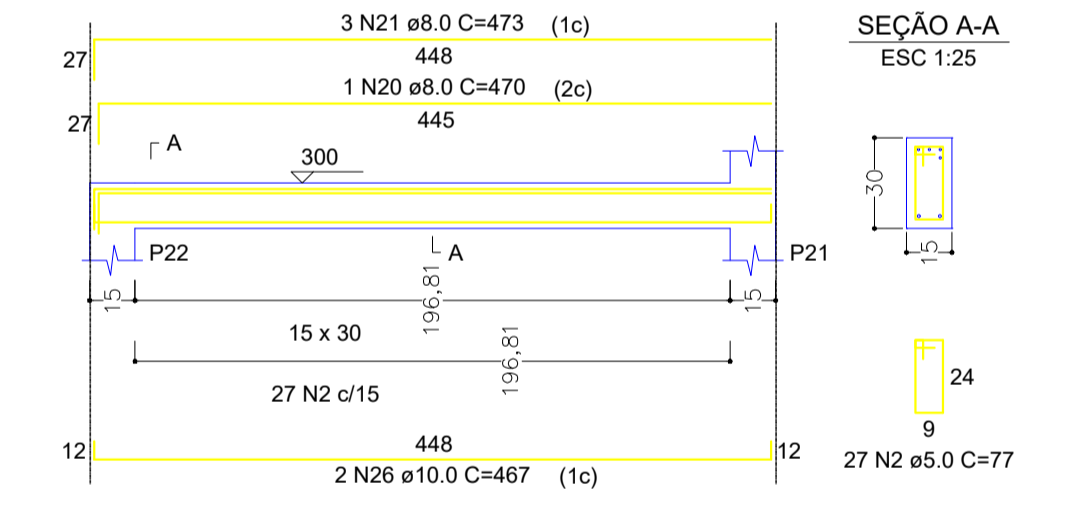
SEÇÃO A-A  
ESC 1:25

**V1**  
ESC 1:50



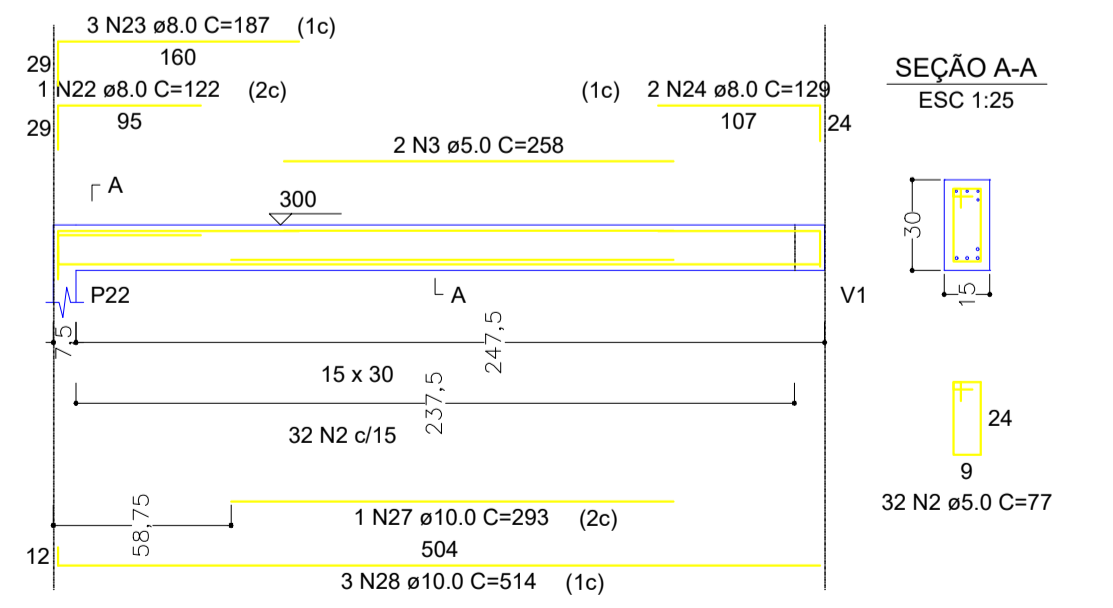
SEÇÃO A-A  
ESC 1:25

**V3**  
ESC 1:50



SEÇÃO A-A  
ESC 1:25

**V4**  
ESC 1:50



SEÇÃO A-A  
ESC 1:25

RELAÇÃO DO AÇO

AÇO	N	DIAM (mm)	QUANT	C.UNIT (cm)	C.TOTAL (cm)
CA60	1	5.0	59	77	4543
CA60	2	5.0	123	87	10701
CA50	3	5.0	2	253	506
CA50	4	8.0	1	122	122
CA50	5	8.0	2	129	258
CA50	6	8.0	3	187	561
CA50	7	8.0	1	470	470
CA50	8	8.0	3	473	1419
CA50	9	10.0	2	165	330
CA50	10	10.0	2	168	336
CA50	11	10.0	1	293	293
CA50	12	10.0	2	467	934
CA50	13	10.0	3	514	1542
CA50	14	10.0	4	546	2184
CA50	15	12.5	2	495	990
CA50	16	12.5	2	512	1024
CA50	17	16.0	4	575	2300

RESUMO DO AÇO

AÇO	DIAM (mm)	C.TOTAL (m)	PESO + 10% (kg)
CA50	8.0	28.3	12.29
CA50	10.0	56.19	38.13
CA50	12.5	12.14	12.85
CA50	16.0	23.00	38.92
CA60	5.0	157.50	26.68
PESO TOTAL (kg)			
CA50		103.19	
CA60		26.68	

Volume de concreto (C-25) = 0.95 m³  
Área de forma = 12.50 m²

RELAÇÃO DO AÇO

AÇO	N	DIAM (mm)	QUANT	C.UNIT (cm)	C.TOTAL (cm)
CA60	1	5.0	194	107	20758
CA60	2	5.0	23	97	2231
CA50	3	5.0	2	850	1700
CA50	4	6.3	6	509	3054
CA50	5	8.0	3	355	1065
CA50	6	8.0	1	325	325
CA50	7	8.0	6	1000	6000
CA50	8	8.0	1	330	330
CA50	9	8.0	1	340	340
CA50	10	8.0	2	375	750
CA50	11	8.0	2	1035	2070
CA50	12	8.0	2	520	1040
CA50	13	8.0	2	554	1108
CA50	14	10.0	3	137	411
CA50	15	10.0	2	260	520
CA50	16	10.0	1	235	235
CA50	17	10.0	2	240	480
CA50	18	10.0	2	1199	2398
CA50	19	10.0	2	892	1784
CA50	20	10.0	1	227	227
CA50	21	10.0	2	237	474
CA50	22	12.5	2	230	460
CA50	23	12.5	2	1197	2394
CA50	24	12.5	2	980	1960

RESUMO DO AÇO

AÇO	DIAM (mm)	C.TOTAL (m)	PESO + 10% (kg)
CA50	6.3	30.5	8.2
CA50	8.0	130.3	56.6
CA50	10.0	65.3	44.3
CA50	12.5	48.1	51.0
CA60	5.0	246.9	41.8
PESO TOTAL (kg)			
CA50		160.1	
CA60		41.8	

Volume de concreto (C-25) = 4.37 m³  
Área de forma = 55.54 m²

local: <b>CANTAGALO</b>	finalidade e endereço da obra: <b>BARRACÃO INDUSTRIAL</b> RUA FIDELIS CONSTANTE JULIANI, PARQUE INDUSTRIAL CANTAGALO/PR	folha: <b>7/7</b>
escala: <b>INDICADA</b>	proprietário: <b>PREFEITURA MUNICIPAL DE CANTAGALO</b> CNPJ 78.279.981/0001-45	arquivo digital:
data: <b>08/2025</b>	desenho: <b>Alini Suchow</b>	Última Atualização: <b>08/2025</b>
Conteúdo: <b>PROJETO ESTRUTURAL - VIGAS BALDRAMES; VIGAS</b>		
Resp.p/ Projeto: <b>Eng. Civil Thiago Piovesan</b> CREA PR-184344/D	Resp.p/ Fiscalização: <b>Eng. Civil Thiago Piovesan</b> CREA PR-184344/D	

OS PROJETOS ESTÃO SENDO ENTREGUES DE ACORDO COM O ATO 3762/2018 CREA/PR, LEGISLAÇÕES ESTADUAIS E FEDERAIS PERTINENTES, DECRETO Nº 5.296/2004 E SUAS ALTERAÇÕES, QUE TRATA SOBRE A ACESSIBILIDADE UNIVERSAL, NORMAS TÉCNICAS ABNT, CÓDIGO DE OBRAS DO MUNICÍPIO - Lei 7205/2009, SEM COMO SUAS ALTERAÇÕES, ESTAMOS CIENTES DAS PENALIDADES PREVISTAS NA MESMA, ESPECIALMENTE NO QUE TANGE A FALSAS INFORMAÇÕES, PROJETO EM DESACORDO COM AS SUAS DETERMINAÇÕES E A EXECUÇÃO DA OBRA EM DESCONFORMIDADE COM O PROJETO APROVADO, E DE NOSSO CONHECIMENTO QUE A EXECUÇÃO DAS OBRAS LICENCIADAS SOB NRE RORICIMA, AÇÃO FISCAL, POR PARTE DO MUNICÍPIO E CREA/PR, NÃO SENDO EXPEDIDO O CERTIFICADO DE CONCLUSÃO DE OBRA ENQUANTO A CONTRIBUIÇÃO NÃO ESTIVER COMPLETAMENTE REGULADORA E QUANTOS OS DEBITOS PROVENIENTES DAS MULTAS EVENTUALMENTE IMPOSTAS, ESTAMOS CIENTES QUE AS CONSTRUÇÕES EXECUTADAS EM DESACORDO COM A LEGISLAÇÃO SERÃO DEMOLIDAS REINTENDENDO O MUNICÍPIO DE QUALQUER MODO.