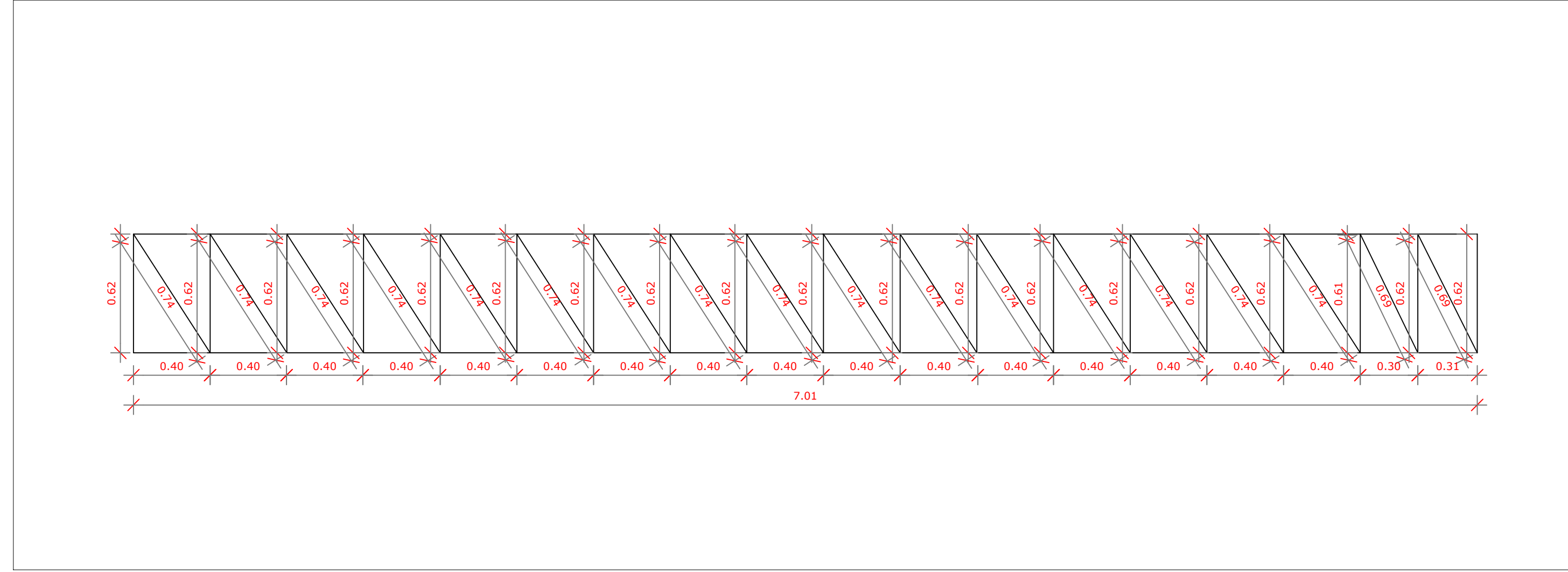
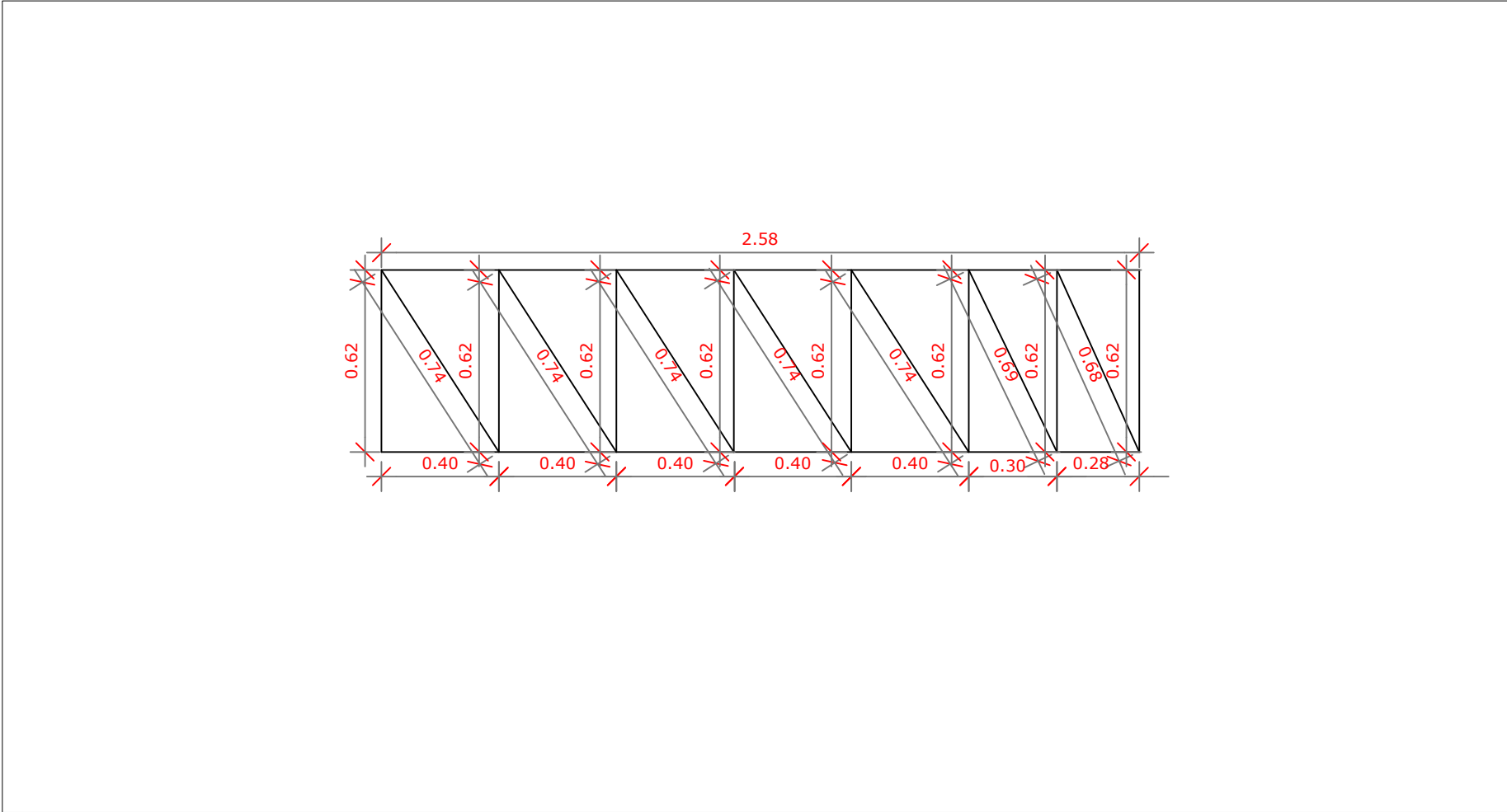


ELEVAÇÃO TRELIÇAS - DIMENSÕES - TR2
esc 1:15



ELEVAÇÃO TRELIÇAS – DIMENSÕES – TR2
esc 1:15

ELEVAÇÃO TRELIÇAS – DIMENSÕES – TR3
esc 1:15



ELEVAÇÃO TRELIÇAS – DIMENSÕES – TR3
esc 1:15

PESO TOTAL (kg)		
PU1 - VIGA U (50x100x50) chapa 11	808,82	ÁREA DE PINTURA TOTAL (m²)
PU4 VIGA U (40x90x40) chapa 11	456,14	
2PL- CANTONEIRA 1 1/4"x1 1/4"	107,08	
PL - CANTONEIRA (1 x1/4") CHAPA 1/8	116,64	
PERFIL QUADRADO 50X50 (mm)	508,79	
PERFIL U Enrijecido (17x100x50) CHAPA 12	888,00	
Contratramentamento horizontal/VERTICAL (Barra Redonda 3/8")	39,74	274,55
	2925,21	

QUANTITATIVO TOTAL

R E S U M O	COMPONENTE	PESO (KG)	ÁREA DE PINTURA (m²)
	TRELIÇA	899,39	89,27
	TERÇA	888,00	93,39
	CONTRAVENTAMENTO	39,74	14,88
	FIXAÇÃO ACM	508,79	23,02
	SUPOORTE CALHA	116,64	8,77
	PILAR	472,65	45,22
	total=	2925,21	274,55

RESUMO

LEGENDA TR e PMI:

- PM1 - Perfil (U) 50 x 100 x 50 - CH 11;
- PM1 - Perfil (U) 40 x 90 x 40 - CH 11;
- TE1 - Perfil (U) 17 x 100 x 50 - CH 12;
- TELHA ZINCO
- PL - Cantoneira 1 1/4" 1/4

		<p align="center">SECRETARIA DE PLANEJAMENTO E CONTROLE</p> <p align="center">CNPJ: 80.888.688/0001-27</p>	
<p>OBJETO: Ampliação do ginásio, com substituição da cobertura e pintura da estrutura metálica treliçada.</p>			
<p>PROJETO: <i>PROJETO ESTRUTURA METALICA – ELEVAÇÕES TRELIÇAS E PILARES, QUANTITATIVO GERAL E RESUMO</i></p>			
<p>LOCAL: Ginásio de Esportes Waldir José Ferri - Rua Romão Martins, Lote Denominado Praça nº 1, CENTRO</p>			
<p>DADOS DO PROJETO:</p> <p>Protocolo: 24.911.313-1</p>		<p>APPROVAÇÃO MUNICIPAL</p> <div align="center">  <p>SECRETARIA MUNICIPAL DE LICITAÇÃO CNPJ: 16.046.888/01-07 SECRETARIA DE PLANEJAMENTO E CONTROLE</p> </div> <div align="center">  <p>APROVADO</p> </div>	
<p>PRETENDENTE: MUNICÍPIO DE LUZIANIA</p>			
<p>PRETENDENTE:</p>			
<p align="center">MUNICÍPIO DE LUZIANIA</p> <p align="center">CNPJ: 80.888.688/0001-27</p>			
<p>RESPONSÁVEL TÉCNICO:</p> <p align="center">JIHAD SALIM BITTAR Eng. Civil CREA PR-229371/D</p>		<p>Data: ABRIL/2006</p> <p>Assinatura:</p> <p align="center">02/07</p> <p>Assinatura: Jihad Salim Bittar</p> <p align="right">EM-GIN-24.911.313-1-2005-02-REV0</p>	