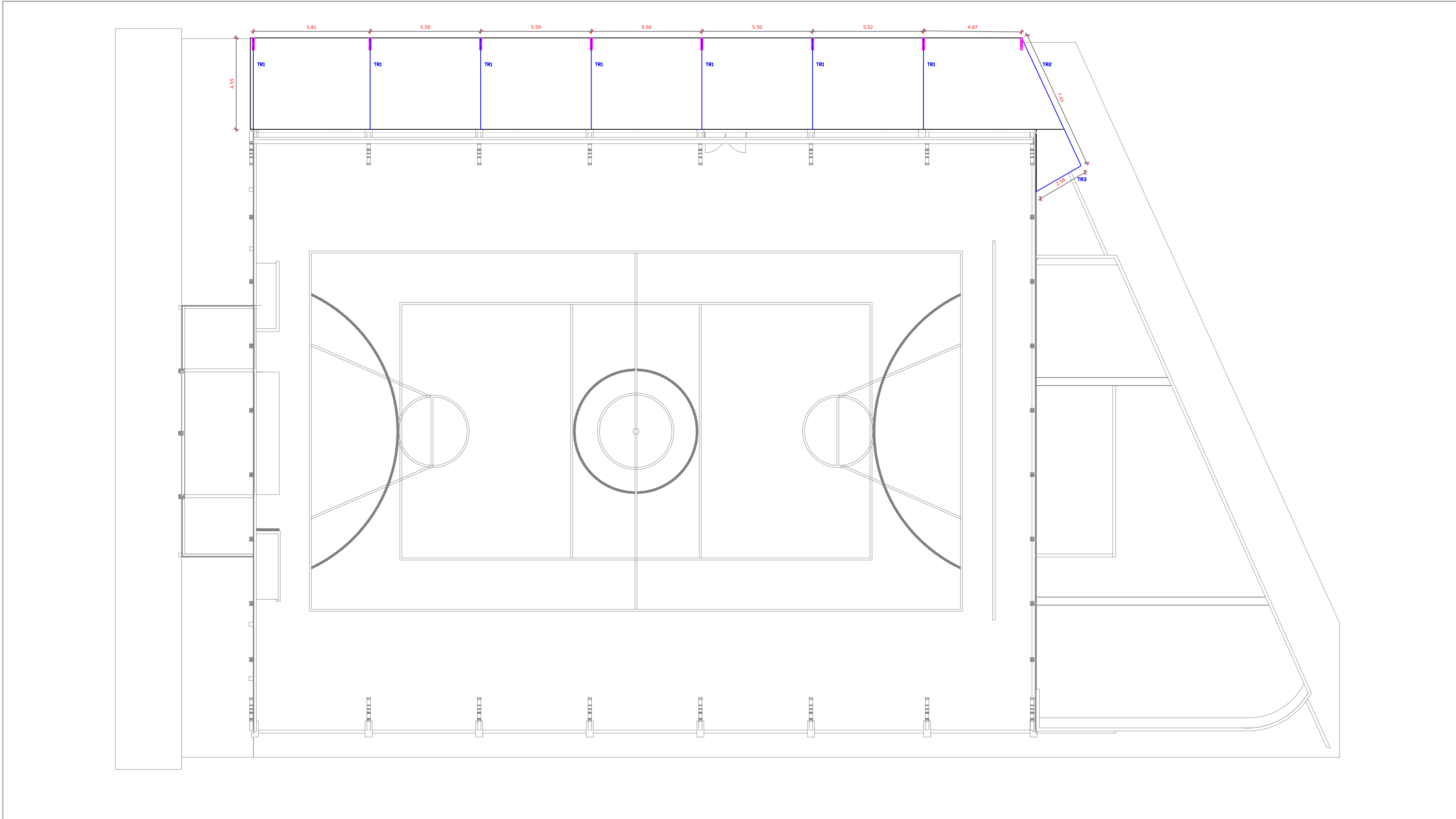
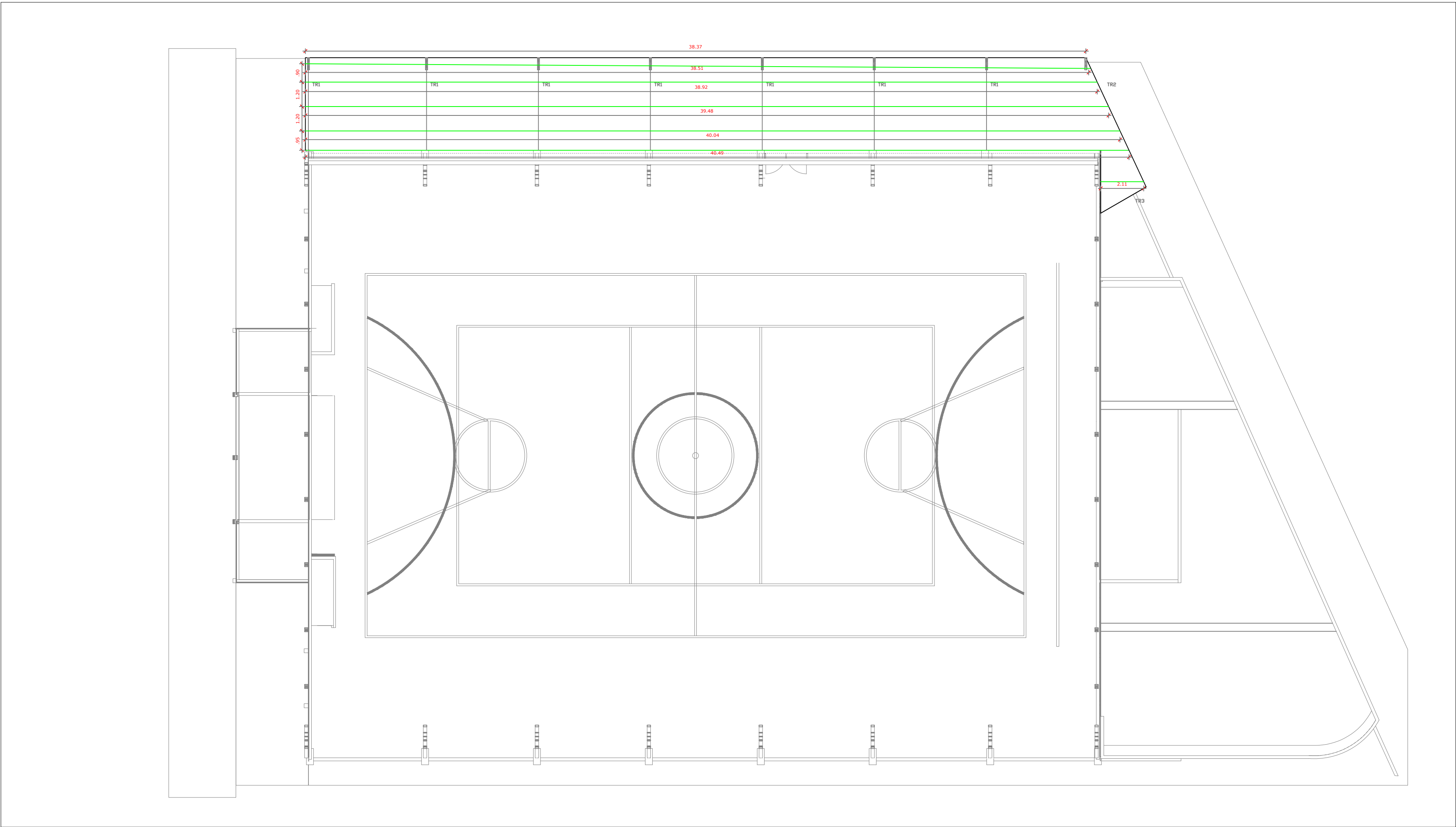


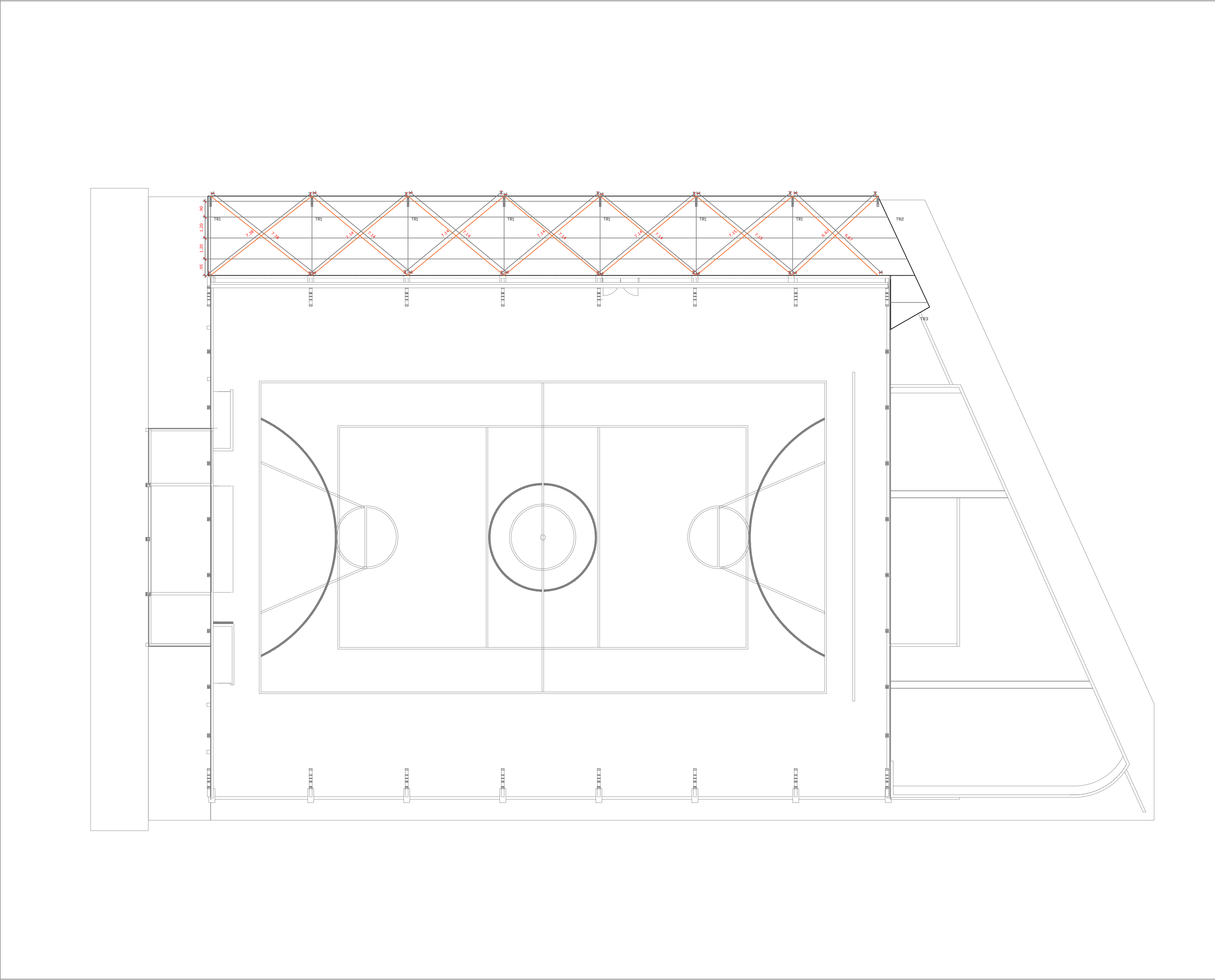
PLANTA DE IMPLANTAÇÃO – PILARES
esc 1:150



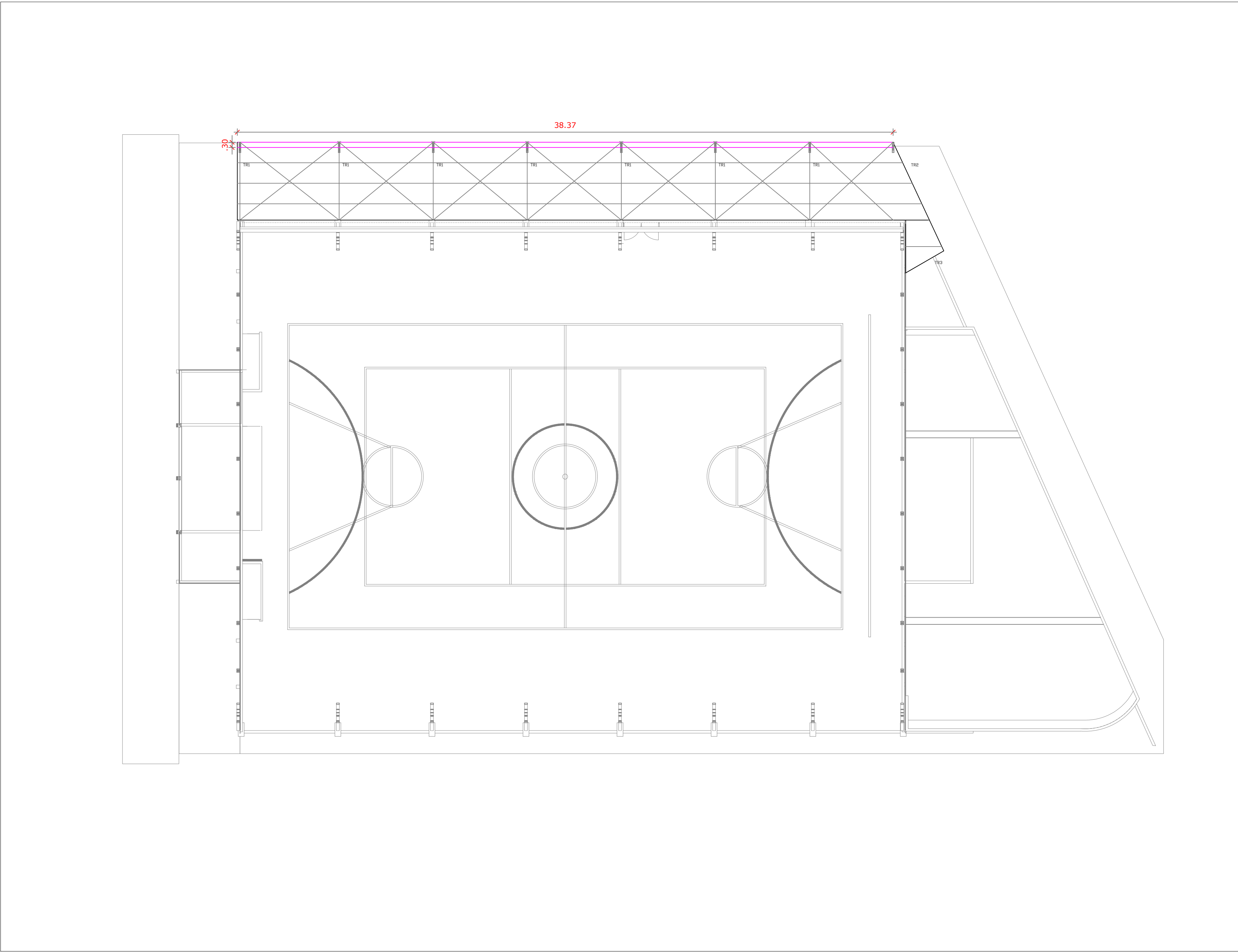
PLANTA DE IMPLANTAÇÃO – TRELIÇAS
esc 1:150




PLANTA DE IMPLANTAÇÃO – TERÇAS
esc 1:150



PLANTA DE IMPLANTAÇÃO – CONTRAVENTAMENTO
esc 1:150



PLANTA DE IMPLANTAÇÃO – SUPORTE CALHA
esc 1:150

 <div>MUNICÍPIO DE DE LUIZIANA SECRETARIA DE PLANEJAMENTO E CONTROLE CNPJ: 80.888.688/0001-27</div>		
OBJETO: Ampliação da ginásio, com substituição da cobertura e pintura da estrutura metálica treliçada.		
PROJETO: PROJETO DE IMPLANTAÇÃO		
LOCAL: Ginásio de Esportes Waldir José Ferri - Rua Rondon Martins, Lote Denominado Praça nº 1, CENTRO		
DESCRIÇÃO DO PROJETO: Protocolo: 24.911.313-1		
RESPONSÁVEL TÉCNICO: MUNICÍPIO DE LUIZIANA		
MUNICÍPIO DE LUIZIANA CNPJ: 80.888.688/0001-27		
RESPONSÁVEL TÉCNICO: JIHAD SALIM BITAR Eng. Civil CREA-PR-229371/D	DATA: 05/07/2024 ASSINATURA: JIHAD SALIM BITAR	PROJETO Nº: 05/07