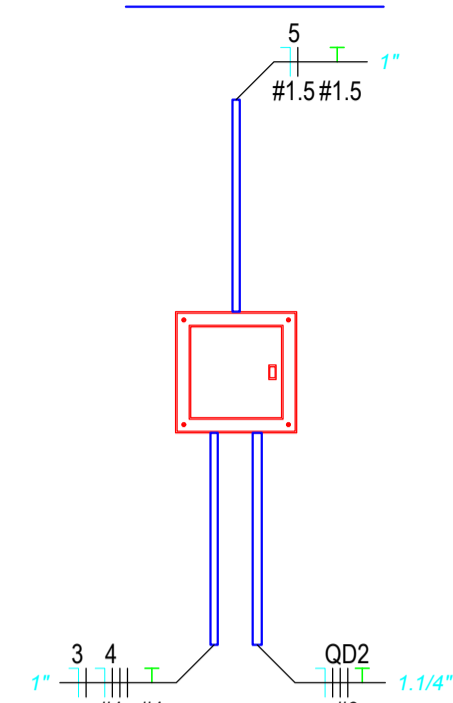


Planta baixa casa máquinas: Instalações elétricas  
Escala 1:25

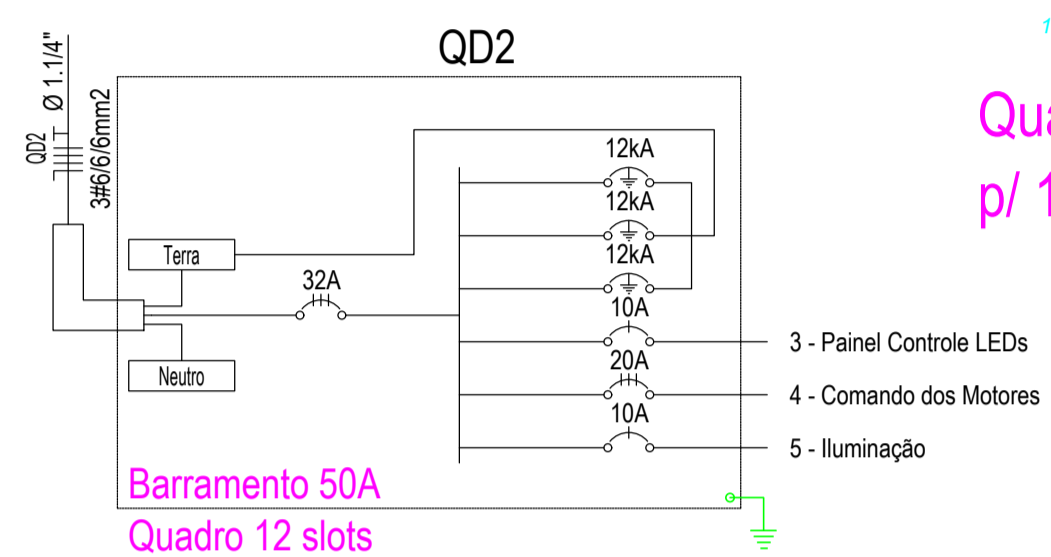
LEGENDA:

- 40W - Luminária Slim LED 40W
- - Interruptor simples - h=100cm
- - Tomada dupla 2P+T - h=1,0m
- - Haste de aterramento 5/8" x 2,4m
- 4x4 - Caixa 4x4" embutida parede
- P - Caixa de passagem no piso
- Q - Quadro Geral de luz e força
- - Eletroduto no Piso/subterráneo
- - Eletroduto embutido no Teto ou na parede
- - Neutro, Fase, Retorno, Terra

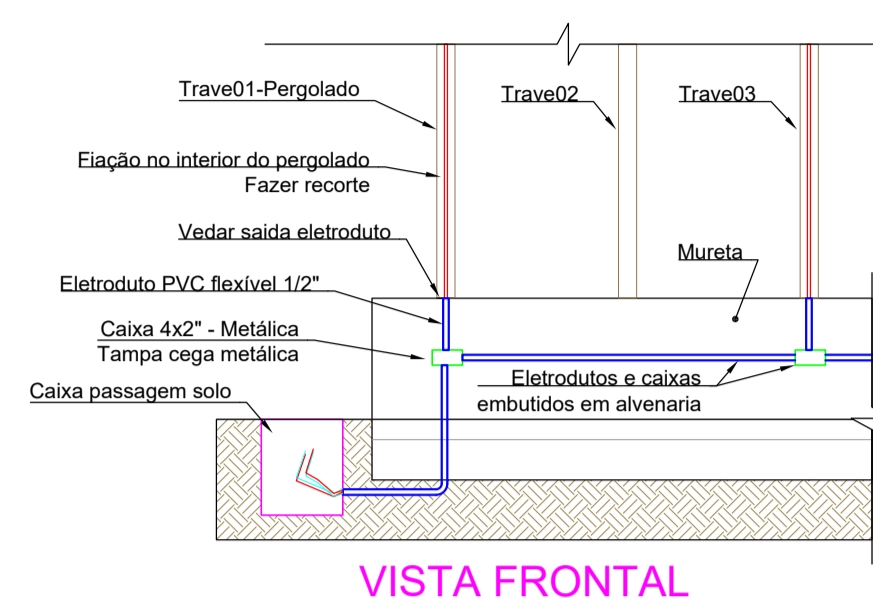
VISTA QD2



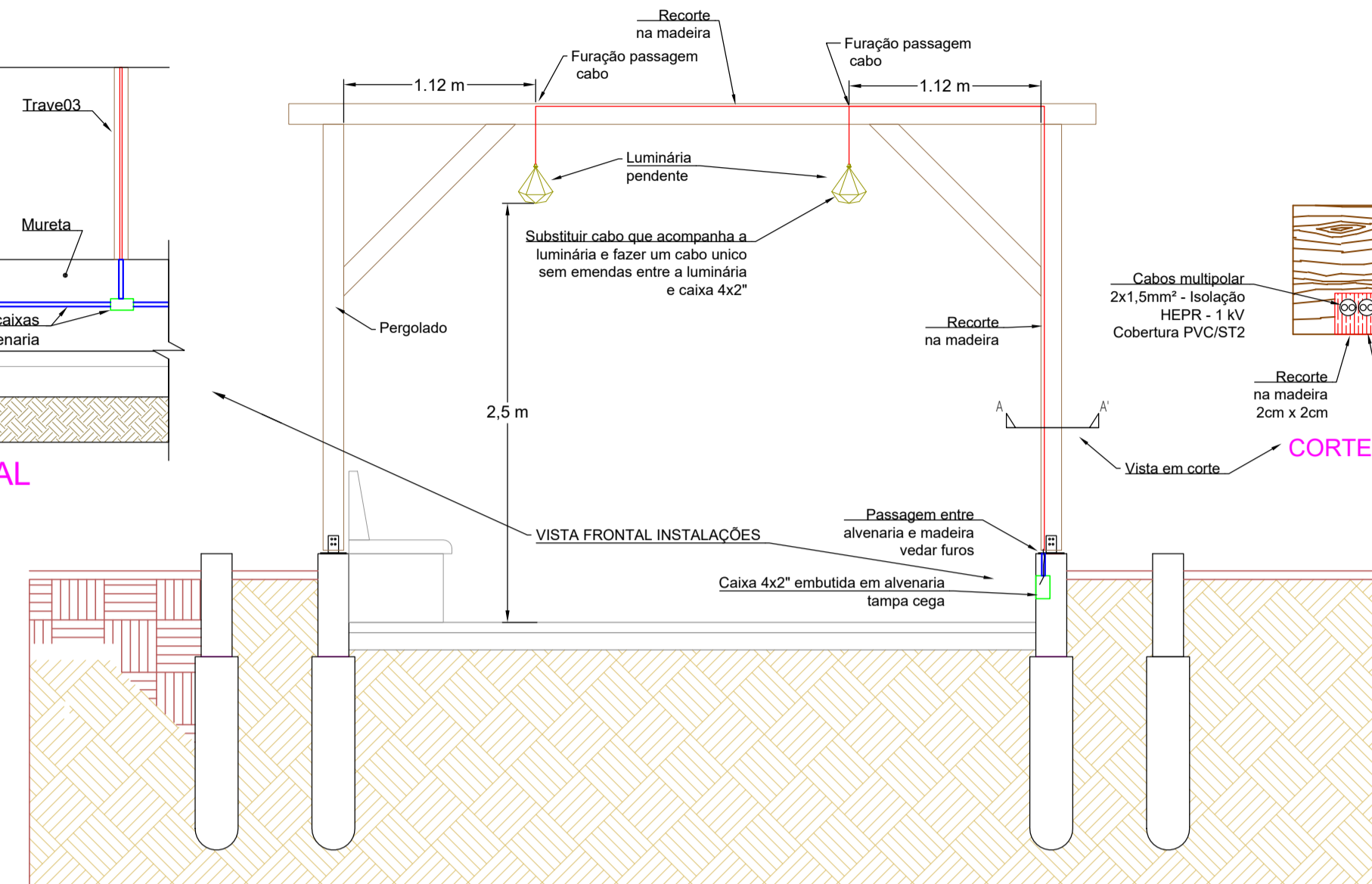
Quadro de embutir metálico p/ 12 disjuntores



Barramento 50A  
Quadro 12 slots

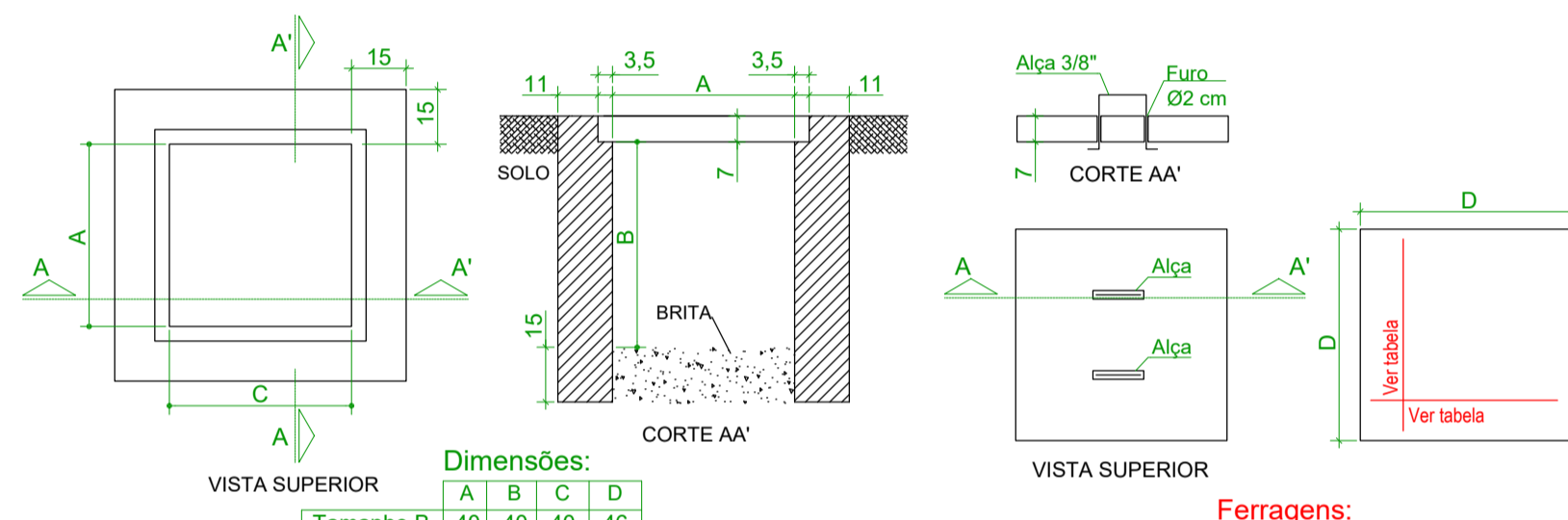


VISTA FRONTAL



DETALHE DE INSTALAÇÃO DAS LUMINÁRIAS NO PERGOLADO

Quadro de Cargas														
QD2														
Circ.	Descrição	Iluminação	Tomadas	Motores	Pot. W	Pot. V.A	Demanda (%)	Fat. Pot.	Corr. A	Fases	Prot. A	Cond. mm2	Fases ABC	Obs.
3	Panel Controle LEDs	40W	180W	5000W	180.0	200.0	100%	0.90	0.91	1	10A	2.5	A	Obs.:
4	Comando dos Motores			1	5000.0	6250.0	100%	0.80	0.97	3	20A	4	ABC	Obs.:
5	Iluminação	1			40.0	44.4	100%	0.90	0.20	1	10A	1.5	B	Obs.:
Total					5220.0	6494.4					32A	6	ABC	
Aliment. C=36.59m QT=2%					5220.0	6494.4	100%	0.80	9.80	3	32A	6	ABC	
Potência Demandada: 100% (5220.0 W) (6494.4 V.A)														
Corrente nas Fases: A=10.4A B=9.7A C=9.5A														



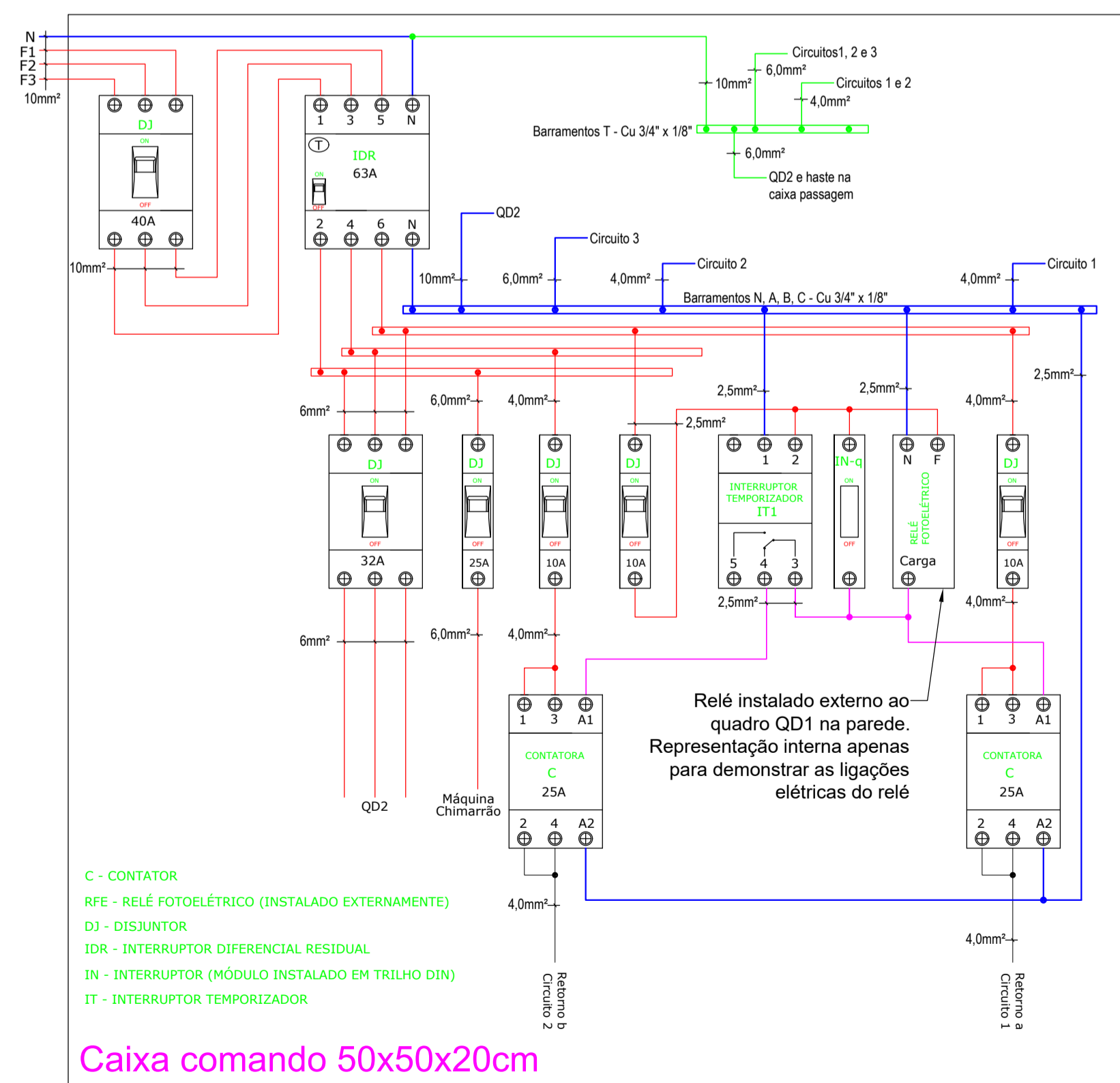
- NOTAS:
- As dimensões são os valores mínimos exigidos e estão expressos em milímetros;
  - As paredes deverão ter espessura de 10 cm de concreto ou de 15 cm quando de tijolos. Rebocar a parede da caixa se tijolos.

- NOTA:
- Tampa de concreto armado com alça

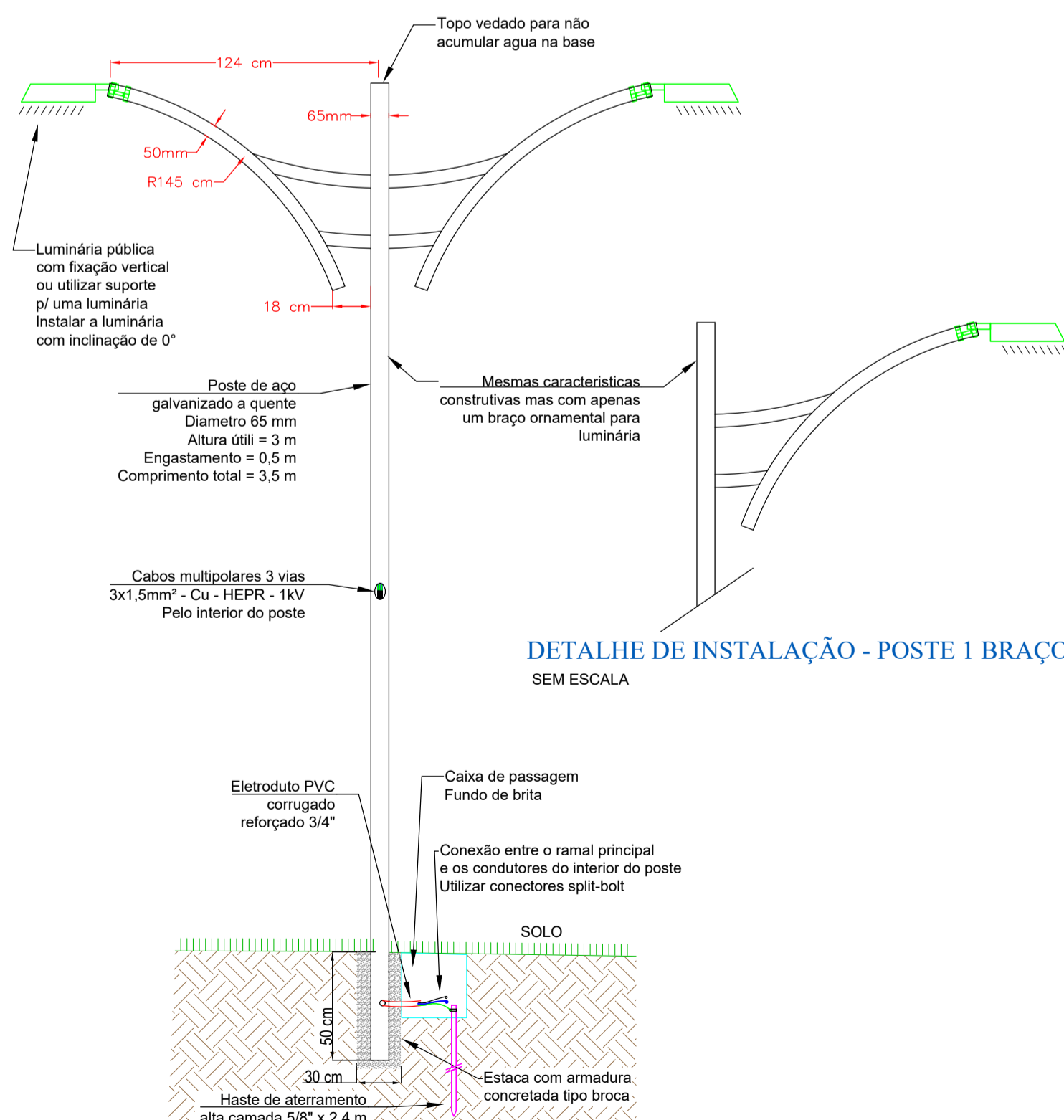
CORPO  
ESPECIFICAÇÃO CAIXAS DE PASSAGEM  
SEM ESCALA

TAMPA  
DIMENSÕES EM CENTÍMETROS

MONTAGEM QD1

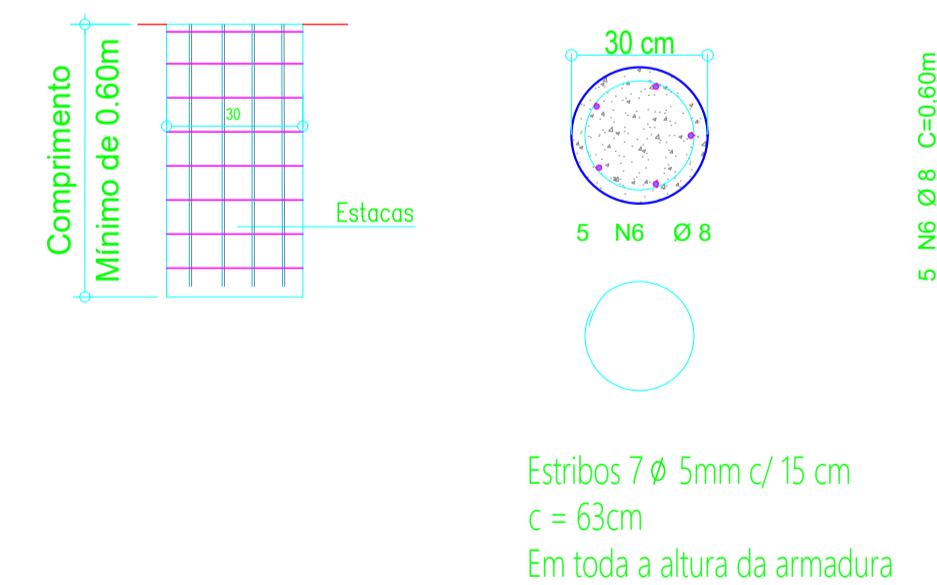


Caixa comando 50x50x20cm



DETALHE DE INSTALAÇÃO - POSTE 2 BRÇOS E CAIXA NO SOLO SEM ESCALA

DETALHAMENTO ARMADURA DAS ESTACAS ESCAVADAS - TIPO BROCA ESCALA 1:25



**AMERIOS**

**ASSOCIAÇÃO DOS MUNICÍPIOS DO ENTRE RIOS-SC**

SOM JESUS DO OESTE-CABE-CUNHA-PORÁ-CUNHATAI-FLORES DO SERTÃO  
RACEMINHA-MARAVILHA-MODELO-PALMITOS-ROQUEZA-ROMELÂNDA-SALTINHO  
SANTA TEREZINHA DO PROGRESSO-SÃO MIGUEL DA BOA VISTA-SAUADADES-TIGRINHOS

ENDEREÇO: Av. Euclides da Cunha, 160 - Cx. P. 47 - Centro  
89.874-000 - MARAVILHA - Santa Catarina  
Fone/Fax: (0\*\*49) 664-0282 - e-mail: amerios@amerios.org.br  
CNPJ 00.961.206/0001-88

---

**MUNICÍPIO DE SÃO MIGUEL DA BOA VISTA-SC**

**PRAÇA CENTRAL**

---

RESPONSÁVEL TÉCNICO: MAURO DAGOSTIN ENGENHEIRO ELETRICISTA CREA/SC: 104.349-0	ASS. RESP. TÉCNICO:
ESPECIFICAÇÕES: PROJETO ELÉTRICO	
PROPRIETÁRIO: SÃO MIGUEL DA BOA VISTA-SC	ASSINATURA:
LOCAL: PRAÇA CENTRAL	MUNICÍPIO DE SÃO MIGUEL DA BOA VISTA
DESENHO: MAURO	Nº DESENHO: PÚBLICO - MAURO 2026
DATA: MAIO DE 2026	ESCALA: Indicada