

**ESTACA 00**

**COORDENADAS GEOGRÁFICAS**

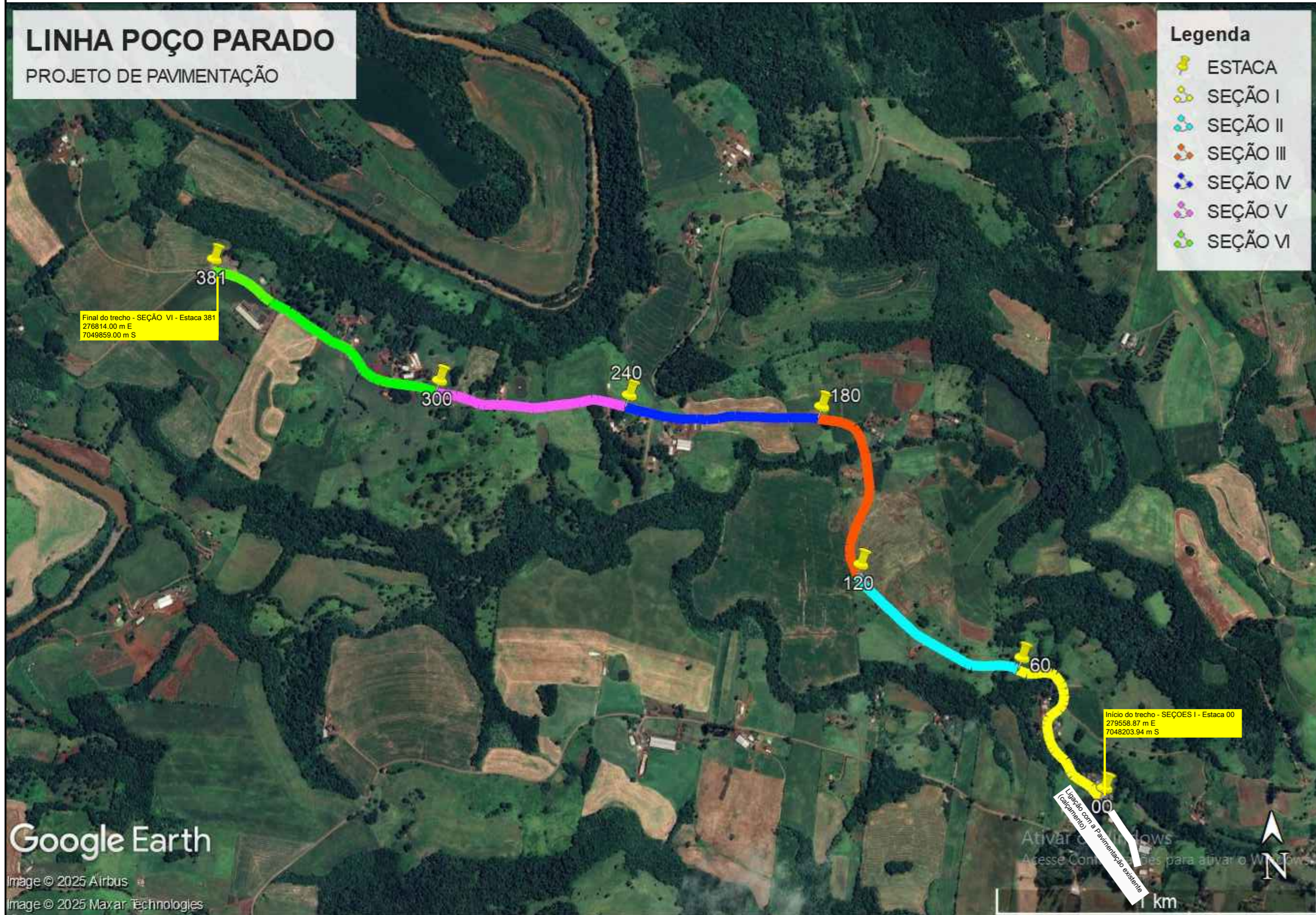
LAT.: 26°40'11.91"S

LONG.: 53°12'54.31"O

**COORDENADAS UTM**

LONG.: 279558.87 m E

LAT.: 7048203.94 m S



Google Earth  
Image © 2025 Airbus  
Image © 2025 Maxar Technologies

<b>Legenda</b> <ul style="list-style-type: none"><li>ESTACA</li><li>SEÇÃO I</li><li>SEÇÃO II</li><li>SEÇÃO III</li><li>SEÇÃO IV</li><li>SEÇÃO V</li><li>SEÇÃO VI</li></ul>	
 <b>ASSOCIAÇÃO DOS MUNICÍPIOS DO ENTRE RIOS - SC</b> BOM JESUS DO OESTE-CAIBI-CAMPO ERÊ-CUNHA PORÃ-CUNHATAÍ-FLOR DO SERTÃO IRACEMINHA-MARAVILHA-MODELO-PALMITOS-RIQUEZA-ROMELÂNDIA-SALTINHO SANTA TEREZINHA DO PROGRESSO-SÃO MIGUEL DA BOA VISTA-SAUDADES-TIGRINHOS	<b>AMERIOS</b>
ENDEREÇO: Av. Euclides da Cunha, 160 - Cx. P. 47 - Centro 89.874-000 - MARAVILHA - Santa Catarina Fone/Fax: (0**49)3664-0282 e-mail:engenharia@amerios.org.br CNPJ 00.961.206/0001-88	
	<b>MUNICÍPIO DE SÃO MIGUEL DA BOA VISTA - SC</b>
OBRA: <b>PROJETO DE PAVIMENTAÇÃO</b> <b>LINHA POÇO PARADO SEÇÃO I AO VI</b>	
RESPONSÁVEL TÉCNICO: ENGENHEIRA CIVIL CREA/SC: 129.788-3 REG. NACIONAL: 251355277-6	<b>LEANDRA FACHINI BOITA</b>
ESPECIFICAÇÕES: IMAGEM DE LOCALIZAÇÃO E COORDENADAS GERADAS PELO GOOGLE EARTH PRO	TOPOGRAFO: <b>MATEUS TURATTI</b> ENGENHEIRO FLORESTAL CREA/SC: 111.227-5 GeoTerra Topografia
PROPRIETÁRIO: MUNICÍPIO DE SÃO MIGUEL DA BOA VISTA - SC	ASS. PREFEITO:
LOCAL: PERÍMETRO URBANO	MUNICÍPIO DE SÃO MIGUEL DA BOA VISTA CNPJ: 80.912.124/0001-82
DESENHO: CAMILA BURIN	Nº DESENHO: D3/2025/SMBV/SETEMBRO/POÇO PARADO
DATA: SETEMBRO/2025	ESCALA: INDICADA
<b>00</b>	