

1 PLANTA BAIXA - SALÃO PAROQUIAL A=1161,74m²
ESCALA: 1/100

TABELA DE ESQUADRIAS

CCO	TIPO	LARGURA	ALTURA	PARAPETTO	MATERIAL	QTD	ÁREA (m ²)
J1	Janela de correr 2 folhas	200	120	90	Alumínio	11	2,40
J2	Janela basculante	70	40	170	Alumínio	5	0,28
J3	Janela de correr 2 folhas	150	80	130	Alumínio	3	1,02
J4	Janela de correr 2 folhas	210	120	90	Alumínio	10	2,52
J5	Janela de correr 4 folhas	180	80	130	Alumínio	2	1,44
J6	Janela Basculante	210	70	436	Alumínio	12	1,47
J7	Janela basculante	70	57	153	Alumínio	2	0,40
J8	Janela basculante	70	57	230	Alumínio	2	0,40
M1	Moldura de porta	366	210	-	Vão aberto	1	7,68
M2	Moldura de janela	295	75	-	Vão aberto	2	2,67
M3	Moldura de porta	273	210	-	Vão aberto	2	5,73
M4	Moldura de janela	460	110	-	Vão aberto	1	5,06
M5	Moldura de janela	400	120	-	Vão aberto	1	4,80
M6	Moldura de janela	180	75	-	Vão aberto	1	1,35
M7	Moldura de porta	387	210	-	Vão aberto	1	8,13
M8	Moldura de porta	203	210	-	Vão aberto	1	4,16
M9	Moldura de porta	295	210	-	Vão aberto	1	6,30
M10	Moldura de porta	104	210	-	Vão aberto	1	2,18
M11	Moldura de porta	251	210	-	Vão aberto	2	5,27
P1	Porta de abrir	70	210	-	Alumínio	8	1,47
P2	Porta de abrir	90	210	-	Madeira	3	1,89
P3	Porta de abrir	80	210	-	Madeira	4	1,68
P4	Porta de correr	120	210	-	Vidro temperado	3	2,52
P5	Porta de abrir	105	205	-	Madeira	1	2,15
P6	Porta de correr	105	210	-	Vidro temperado	1	2,20
P7	Porta de abrir	100	210	-	Madeira	1	2,10
P8	Porta de abrir	70	210	-	Madeira	3	1,47
P9	Porta de abrir	90	210	-	Alumínio	3	1,89
P10	Porta de abrir veneziana	80	210	-	Madeira	1	1,68
P11	Porta de correr	80	210	-	Madeira	1	1,68
P12	Porta de correr	70	210	-	Madeira	1	1,47
P13	Porta 4 folhas de abrir	400	215	-	Vidro temperado	1	8,60
P14	Porta 2 folhas de abrir	210	210	-	Alumínio	2	4,41
P15	Porta 4 folhas de correr	300	210	-	Vidro temperado	1	6,30

QUADRO DE ÁREAS

ÁREA EXISTENTE A LICENCIAR	0m ²
ÁREA DE DEMOLIÇÃO A LICENCIAR	73,34m ²
ÁREA DE AMPLIAÇÃO A LICENCIAR	56,62m ²
ÁREA TOTAL (AMPLIAÇÃO E EXISTENTE)	1.275,93m ²
ÁREA TOTAL PAV. TERREO	1.161,74m ²
ÁREA PAV. SUPERIOR	114,19m ²
ÁREA TOTAL (AMPLIAÇÃO E EXISTENTE)	1.275,93m ²
CLUBE DE MÃES	325,15m ²
CAPELA MORTOÁRIA	89,30m ²
TERRENO (MATRICULA 5.231)	7.311,93m ²

ÍNDICES URBANÍSTICOS

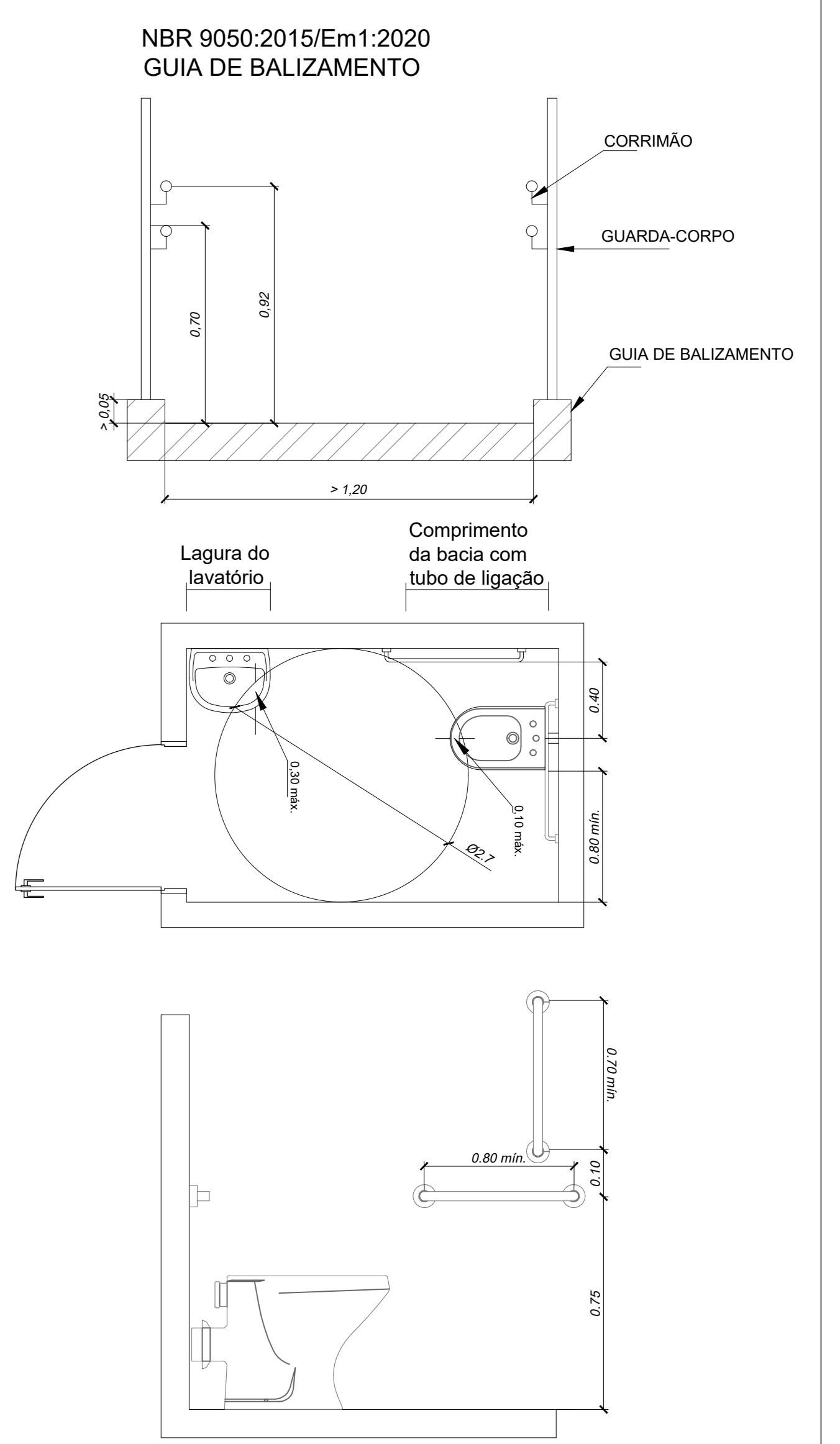
TAXA DE OCUPAÇÃO	1,576,19m ² (21,55%)
ÍNDICE DE APROVEIT.	1,690,38m ² (23,11%)
TAXA DE INFILTRAÇÃO	5,735,74m ² (78,45%)

LEGENDA I

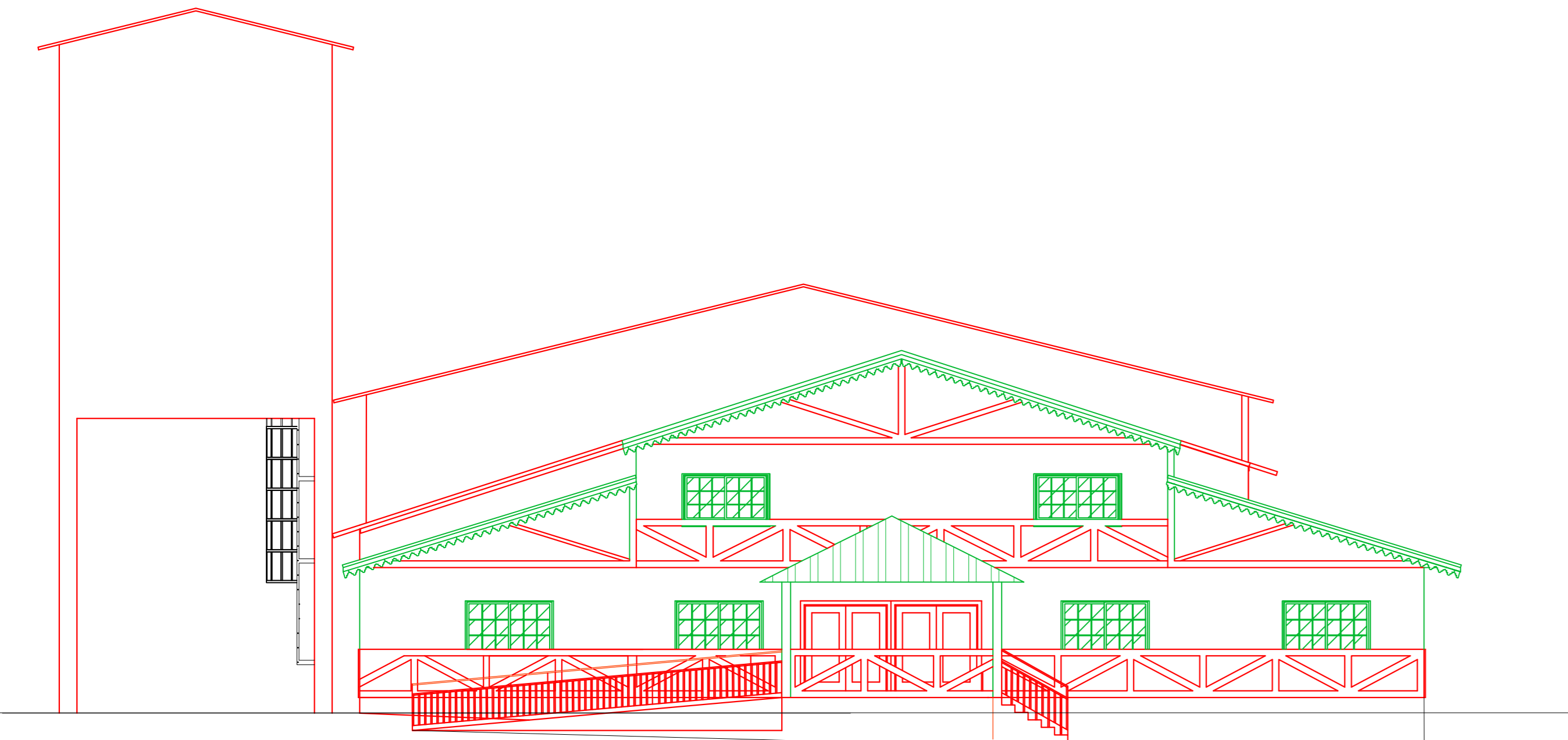
- ÁREA EXISTENTE
- ÁREA AMPLIAÇÃO
- ÁREA DEMOLIÇÃO

LEGENDA II

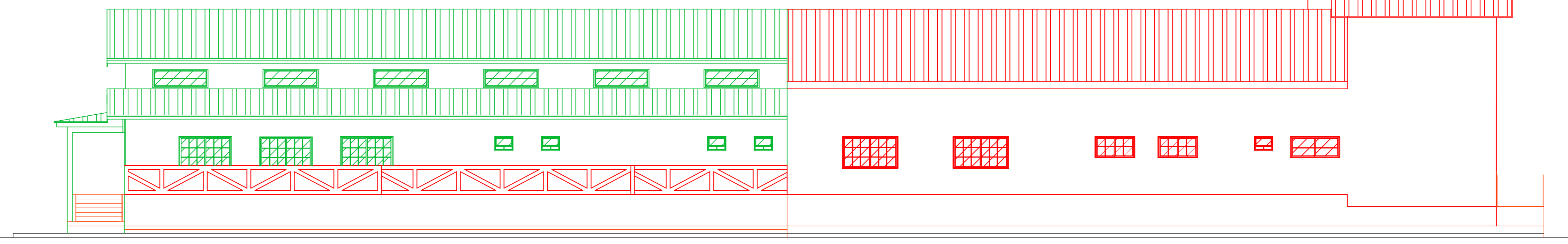
- PAREDE ALTURA 2,30m



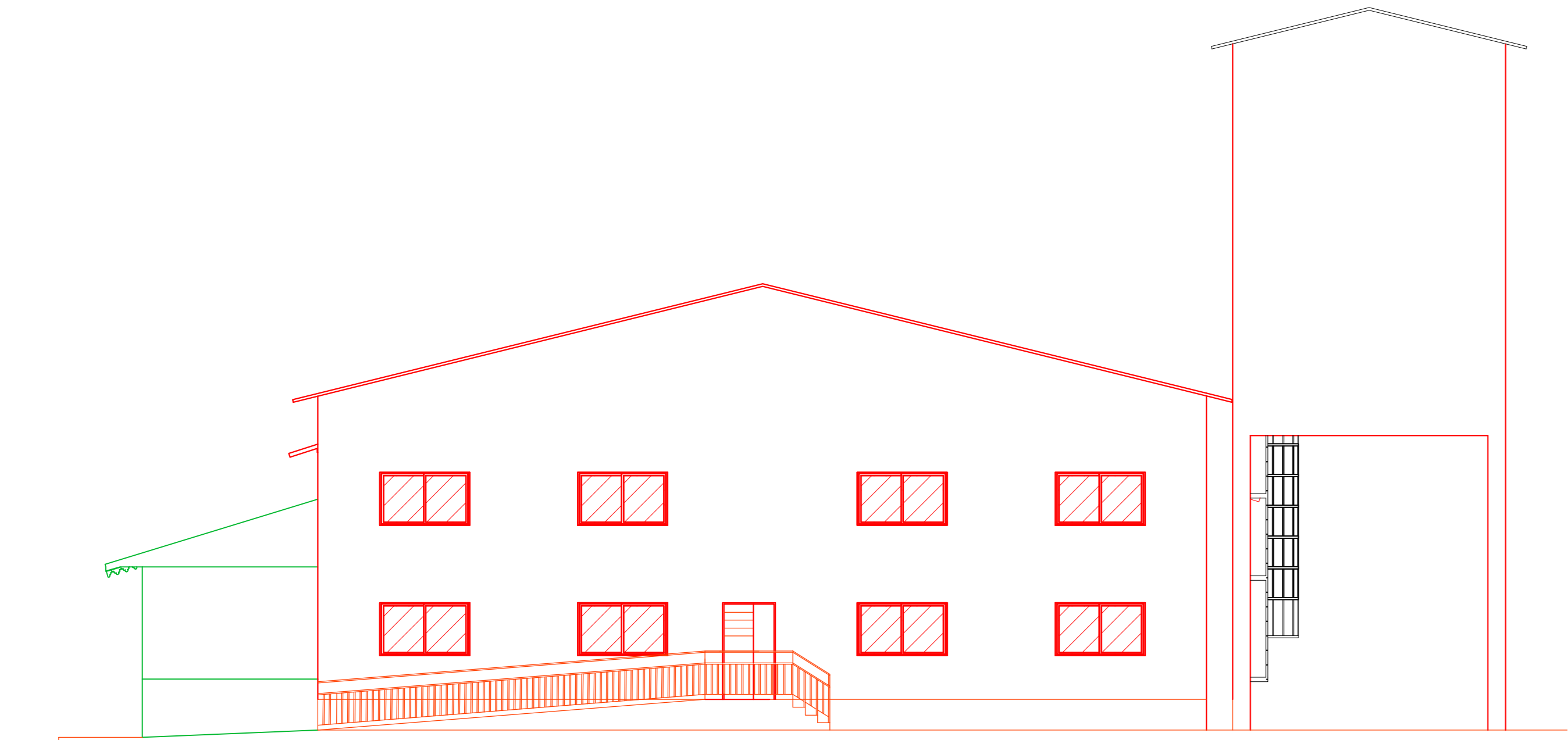
6 DETALHES EQUIPAMENTO DE ACESSIBILIDADE
ESCALA: 1/50



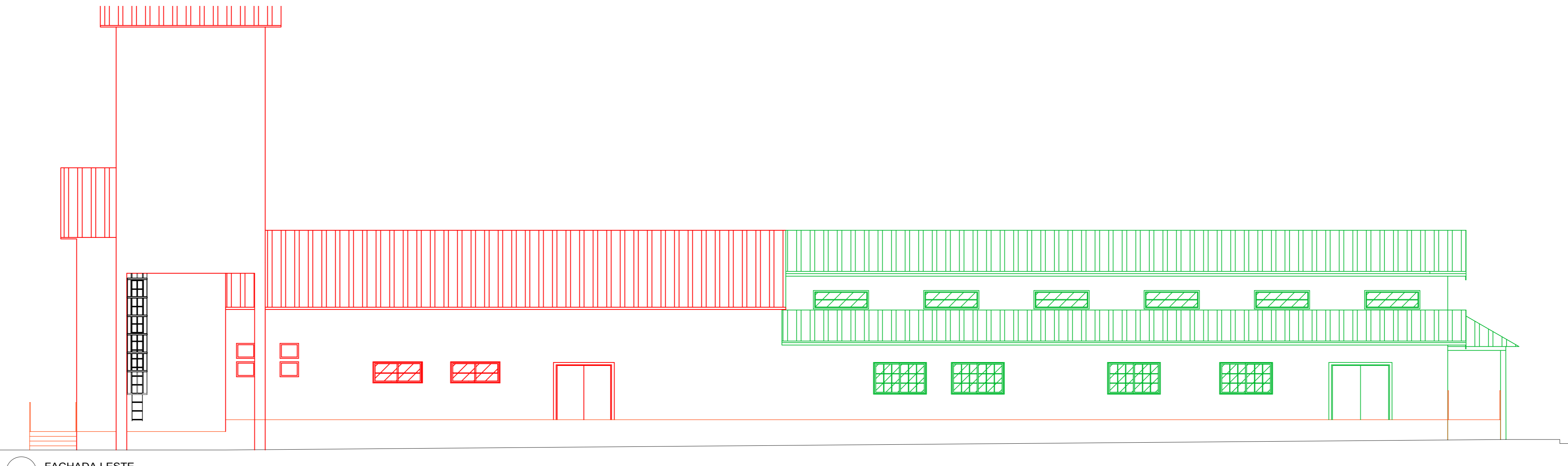
2 FACHADA NORTE
ESCALA: 1/100



3 FACHADA OESTE
ESCALA: 1/100



4 FACHADA SUL
ESCALA: 1/100



5 FACHADA LESTE
ESCALA: 1/100

CARIMBOS:

PROJETO DE AMPLIAÇÃO E REGULARIZAÇÃO

OBRA: SALÃO PAROQUIAL DATA: Setembro de 2025

RUA JOÃO JOSÉ BACK, 206, CENTRO, FORQUILHINHA/SC. ÁREA TOTAL: 1.275,93m²

ASSUNTO: PLANTA BAIXA TERREO FACHADAS NORTE, SUL, LESTE E OESTE DETALHAMENTOS

PROPRIETÁRIO(A): RESP. TÉCNICO:

PAROQUIA SAGRADO CORAÇÃO DE JESUS SOCIMARA DA SOUZA OREÁ/SC 139114-4

ESCALA: INDICADA FOLHA: 01/03