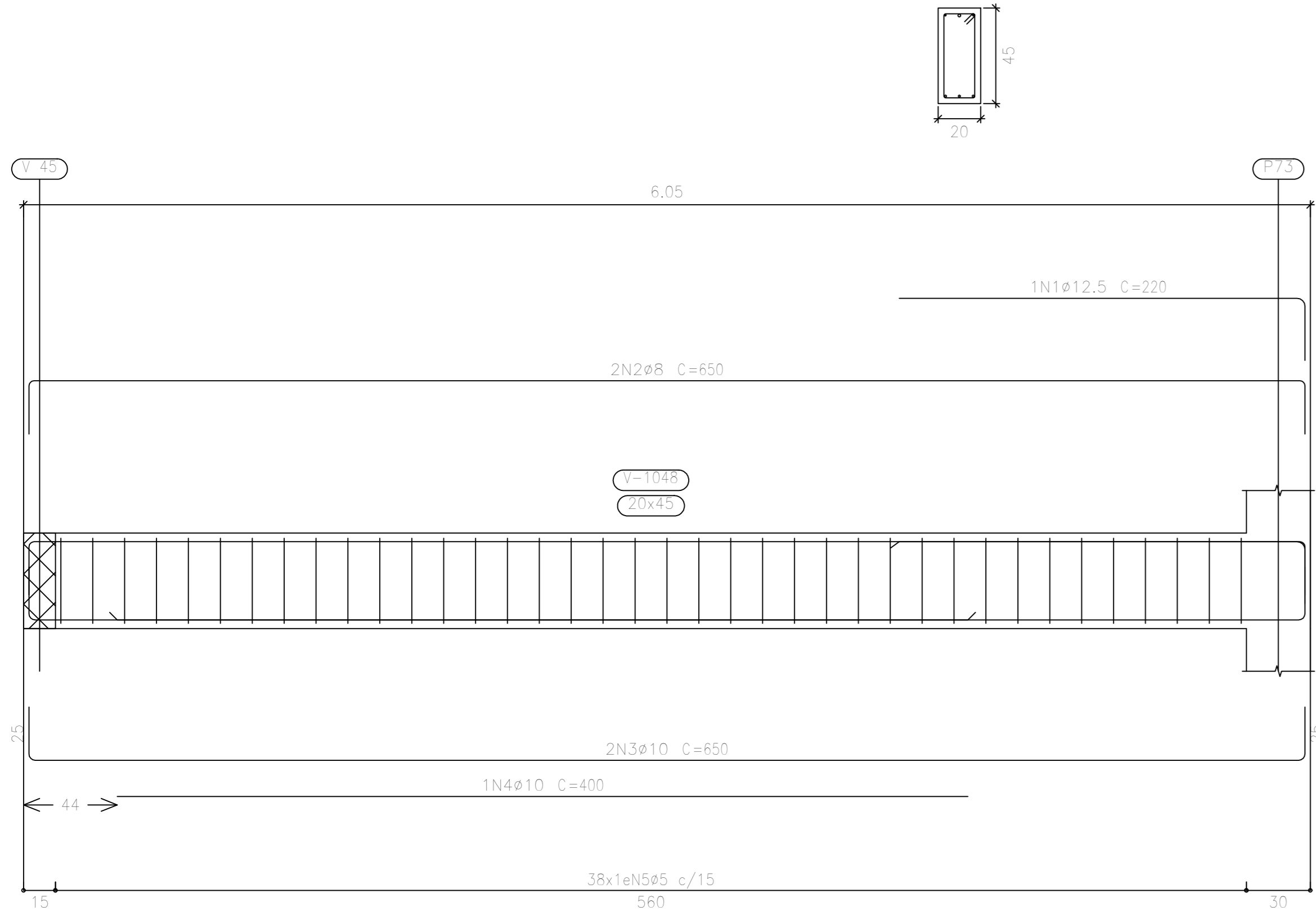
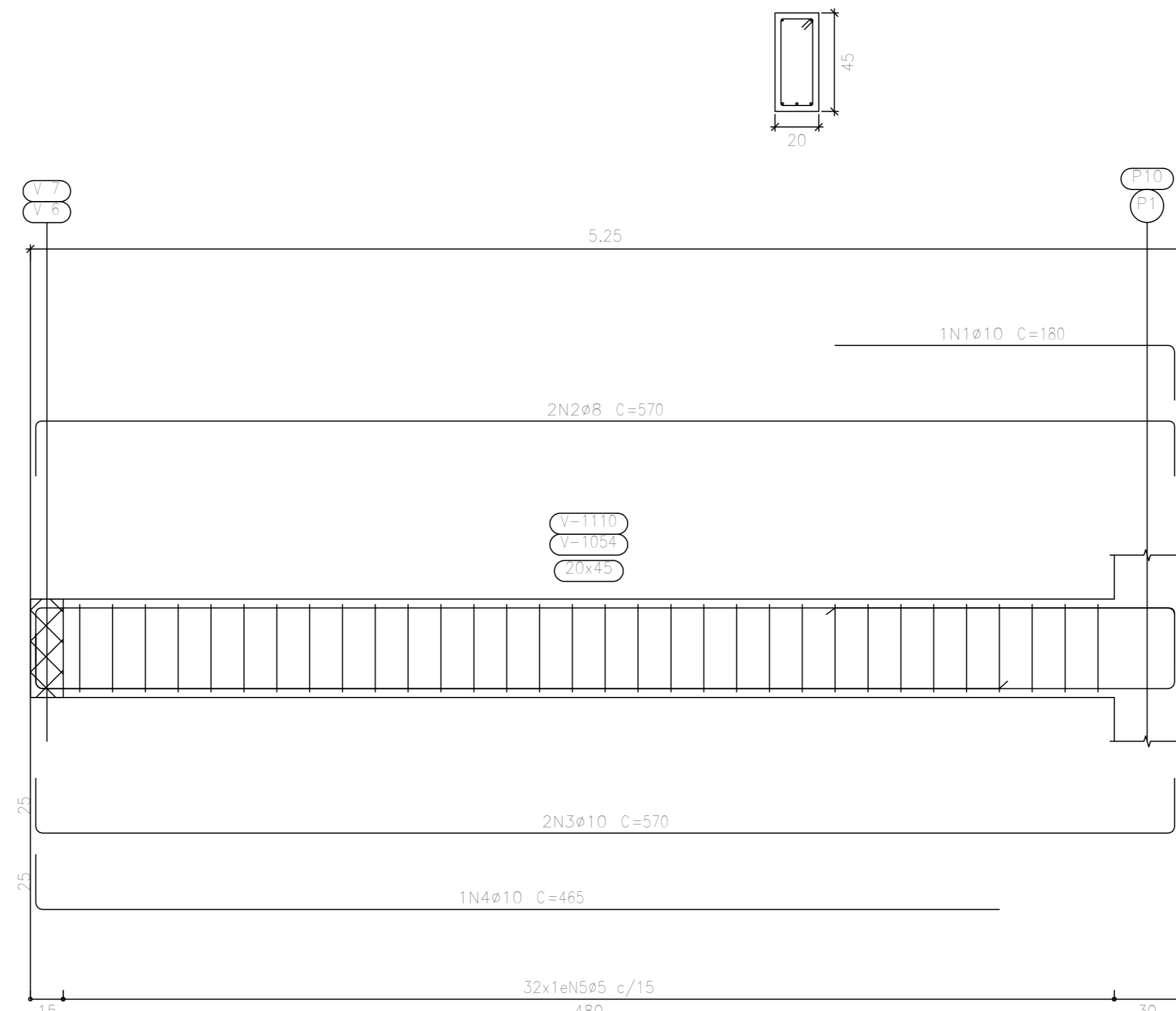


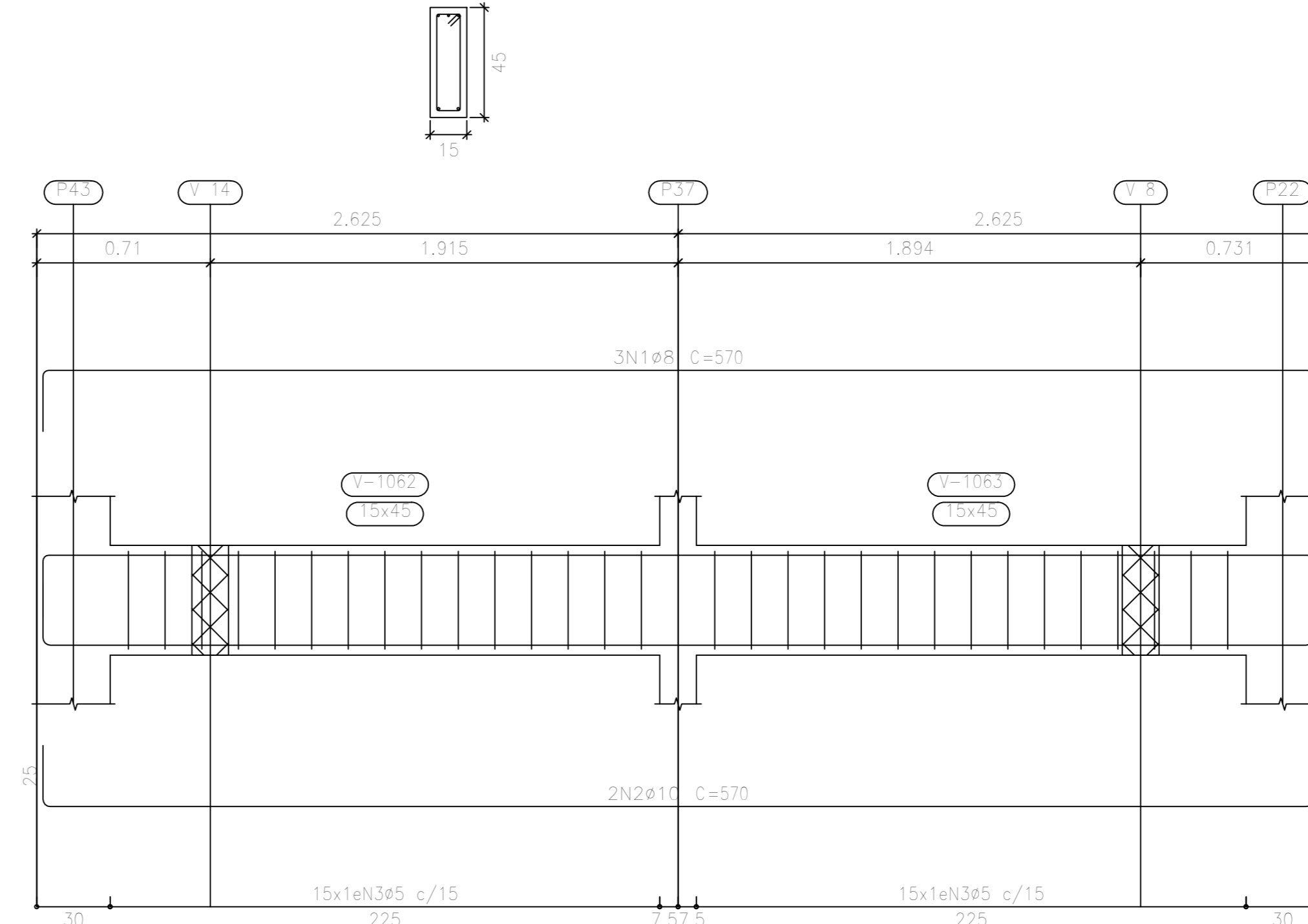
V 25



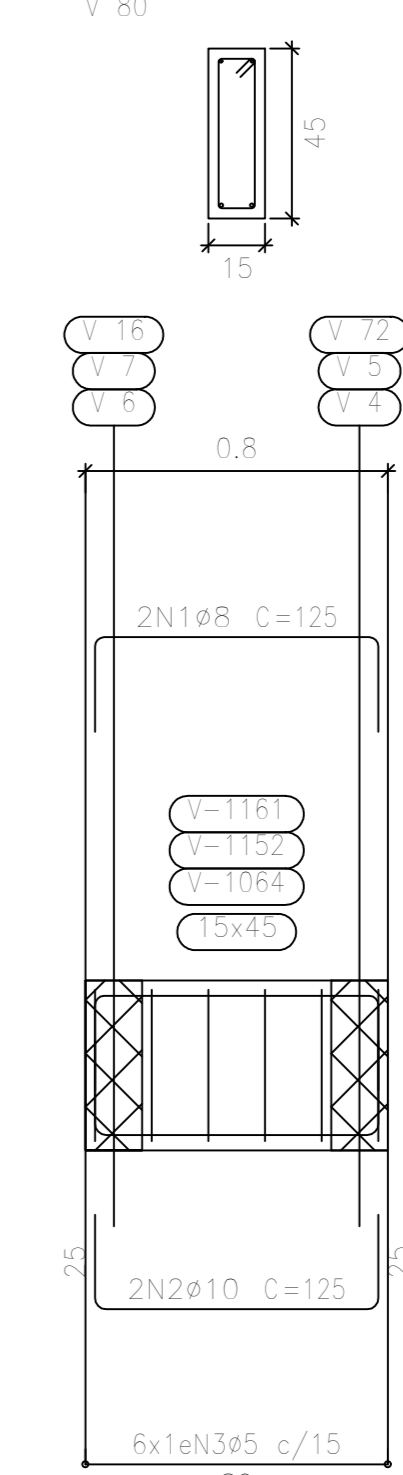
V 23



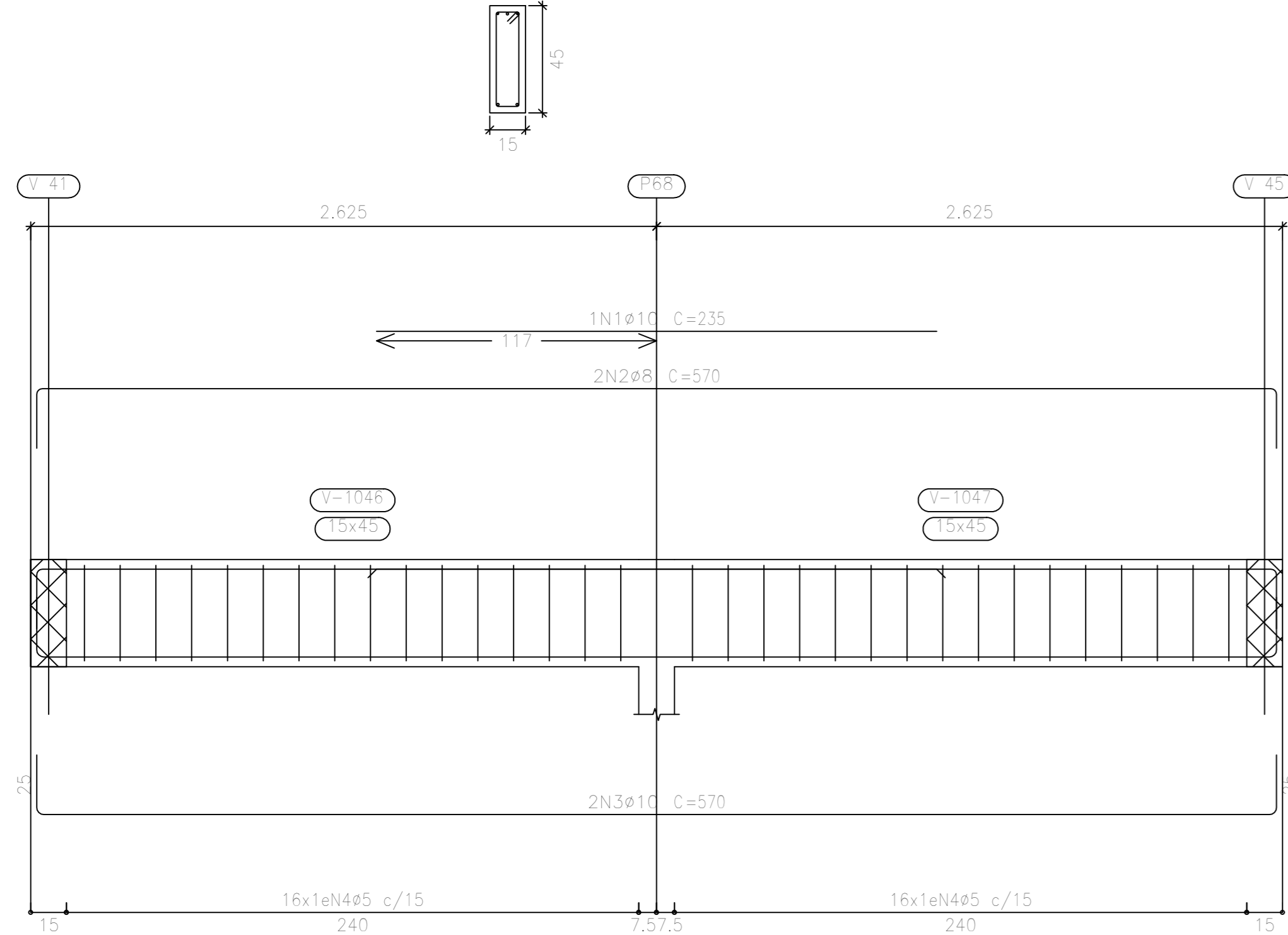
V 34



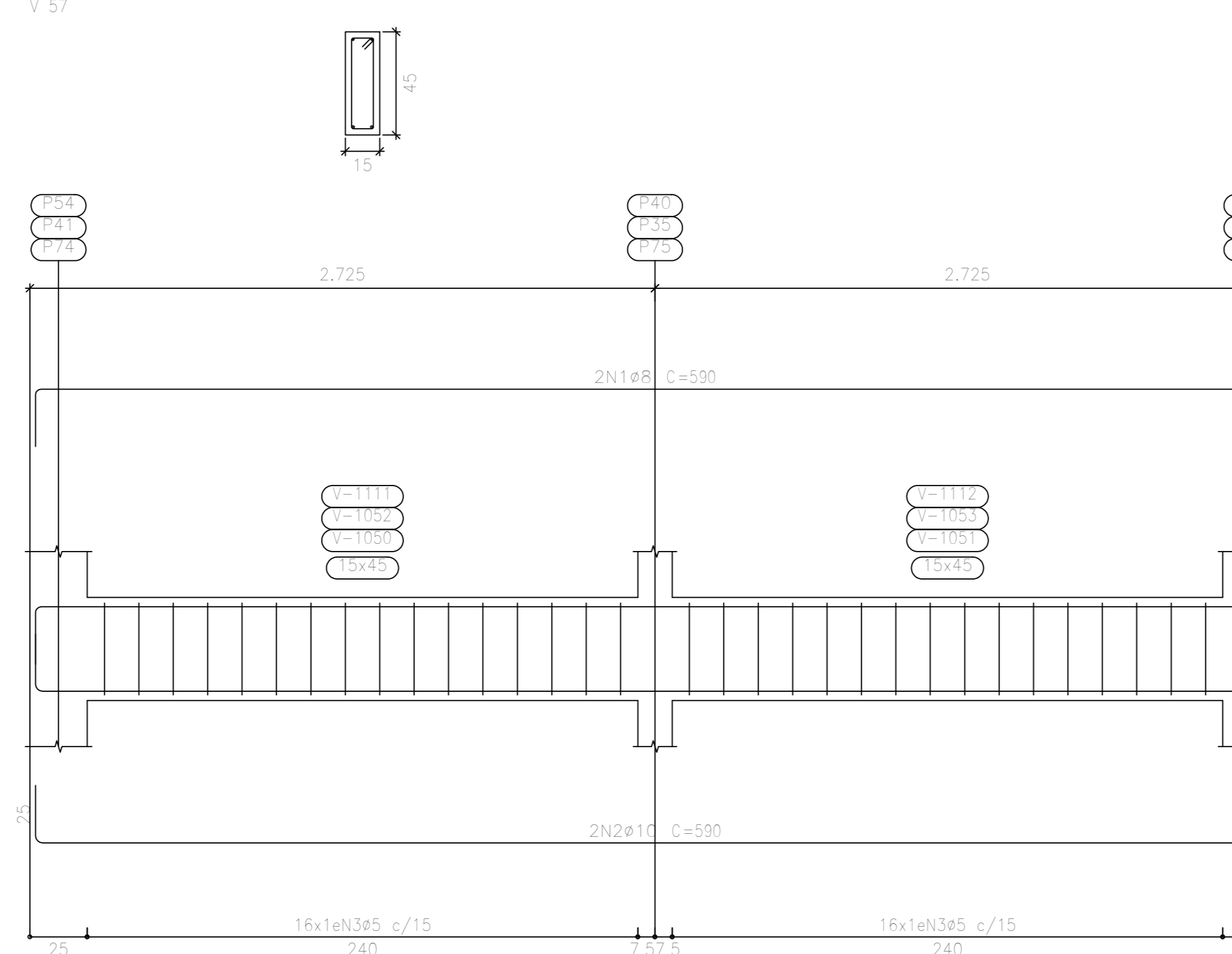
V 35



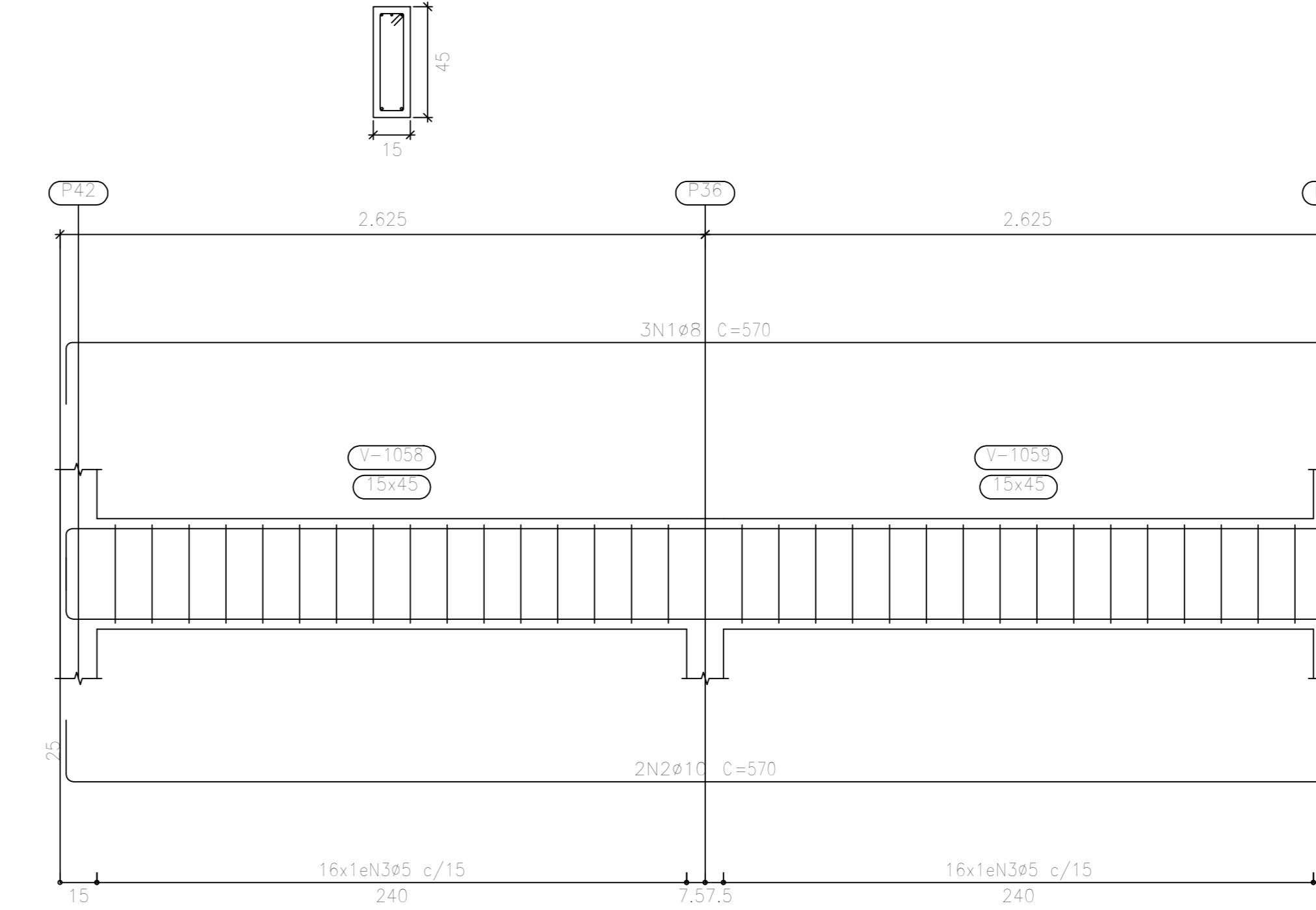
V 24



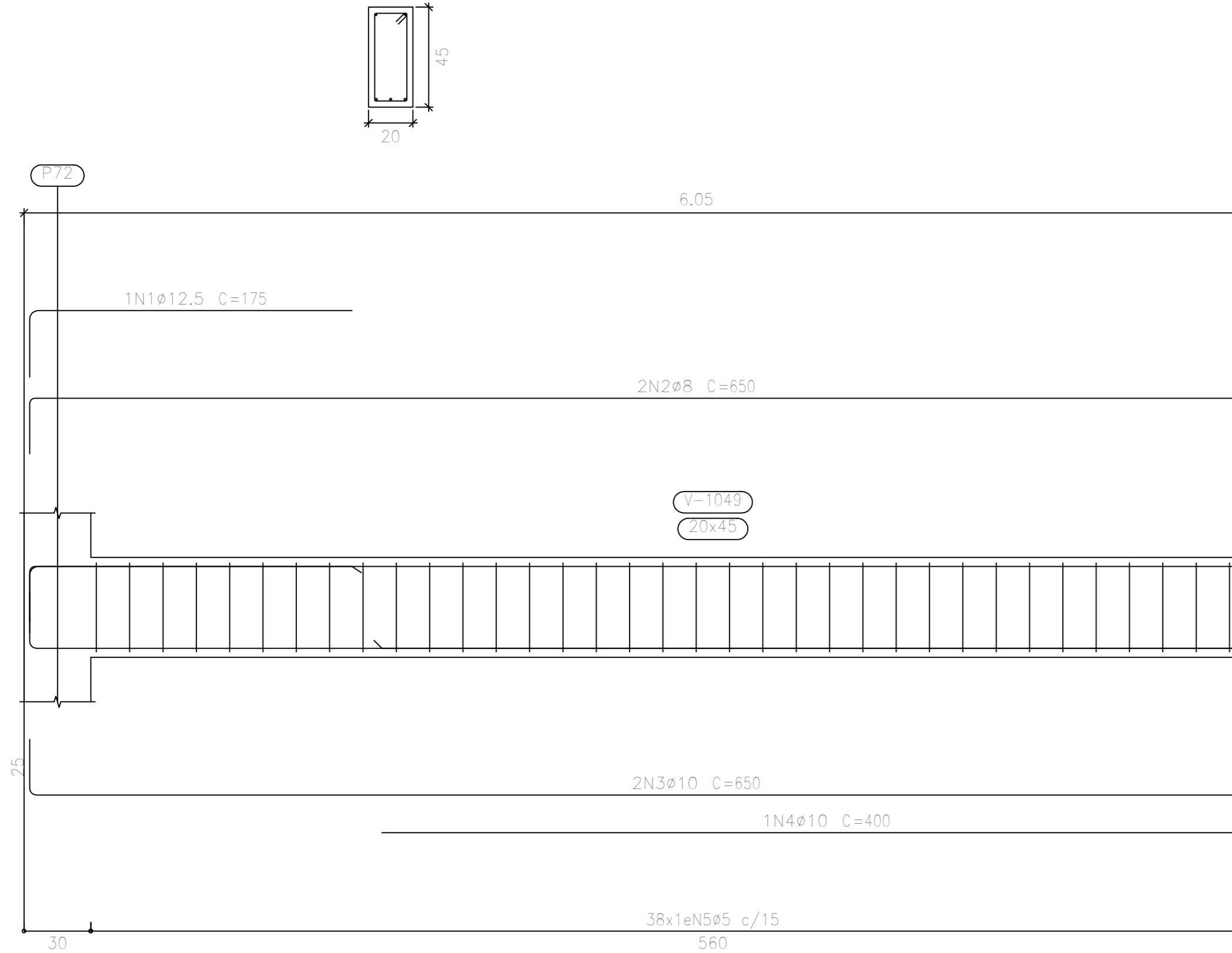
V 27



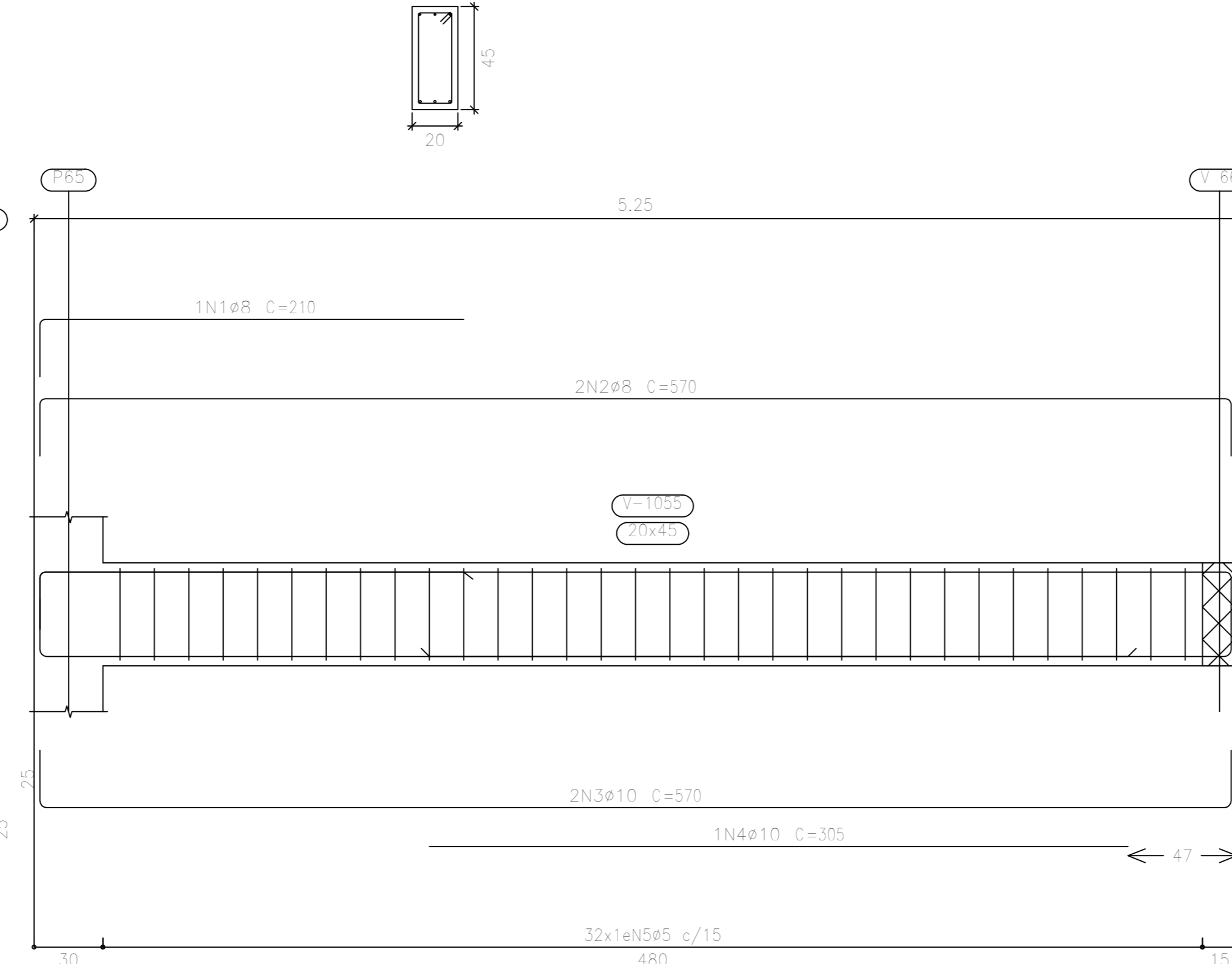
V 32



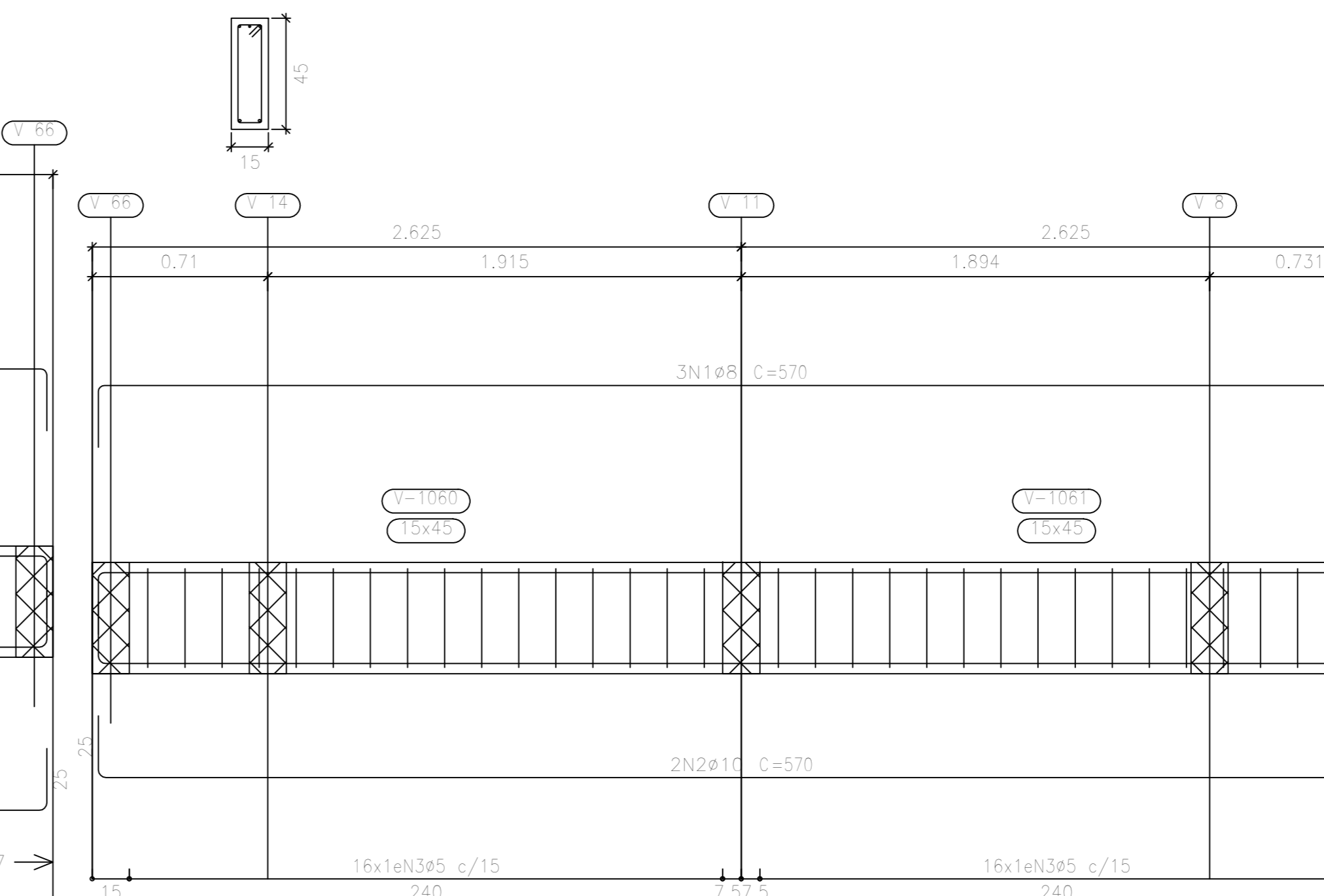
V 26



V 30



V 33



Elemento	Pos.	Diam.	Q.	Esquema (cm)	Comp. (cm)	Vol. (cm³)	Vol. (m³)	Vol. (kg)
V 24	1	ø10	2	[Diagram]	230	230	1,4	
	2	ø8	2	[Diagram]	270	180	4,5	
	3	ø10	2	[Diagram]	270	180	5,1	
	4	ø5	33	[Diagram]	108	3456	5,4	
				Totais	1080	1080	16,2	0,0
V 25	1	ø12,5	2	[Diagram]	220	220	0,1	
	2	ø8	2	[Diagram]	450	180	5,1	
	3	ø10	2	[Diagram]	450	180	5,1	
	4	ø5	33	[Diagram]	108	3456	5,4	
				Totais	1080	1080	15,7	0,0
V 26	1	ø12,5	2	[Diagram]	180	180	1,1	
	2	ø8	2	[Diagram]	270	180	4,5	
	3	ø10	2	[Diagram]	270	180	5,1	
	4	ø5	33	[Diagram]	108	3456	5,4	
				Totais	1080	1080	16,1	0,0
V 27	1	ø8	2	[Diagram]	270	180	4,5	
	2	ø10	2	[Diagram]	270	180	5,1	
	3	ø5	33	[Diagram]	108	3456	5,4	
					Totais	1080	1080	15,0
V 28	1	ø12,5	2	[Diagram]	180	180	1,1	
	2	ø8	2	[Diagram]	270	180	4,5	
	3	ø10	2	[Diagram]	270	180	5,1	
	4	ø5	33	[Diagram]	108	3456	5,4	
				Totais	1080	1080	16,1	0,0
V 29	1	ø8	2	[Diagram]	270	180	4,5	
	2	ø10	2	[Diagram]	270	180	5,1	
	3	ø5	33	[Diagram]	108	3456	5,4	
					Totais	1080	1080	15,0
V 30	1	ø8	2	[Diagram]	270	180	4,5	
	2	ø10	2	[Diagram]	270	180	5,1	
	3	ø5	33	[Diagram]	108	3456	5,4	
					Totais	1080	1080	15,0
V 31	1	ø8	2	[Diagram]	270	180	4,5	
	2	ø10	2	[Diagram]	270	180	5,1	
	3	ø5	33	[Diagram]	108	3456	5,4	
					Totais	1080	1080	15,0
V 32	1	ø8	2	[Diagram]	270	180	4,5	
	2	ø10	2	[Diagram]	270	180	5,1	
	3	ø5	33	[Diagram]	108	3456	5,4	
					Totais	1080	1080	15,0
V 33	1	ø8	2	[Diagram]	270	180	4,5	
	2	ø10	2	[Diagram]	270	180	5,1	
	3	ø5	33	[Diagram]	108	3456	5,4	
					Totais	1080	1080	15,0
V 34	1	ø8	2	[Diagram]	270	180	4,5	
	2	ø10	2	[Diagram]	270	180	5,1	
	3	ø5	33	[Diagram]	108	3456	5,4	
					Totais	1080	1080	15,0
V 35	1	ø8	2	[Diagram]	270	180	4,5	
	2	ø10	2	[Diagram]	270	180	5,1	
	3	ø5	33	[Diagram]	108	3456	5,4	
					Totais	1080	1080	15,0
				Totais	1080	1080	16,1	0,0

REVISÃO 00 - 30/12/2024

1 - NÃO EXISTEM CÓRREGOS, NASCENTES OU QUALQUER OUTROS RECURSOS HÍDRICOS NO TERRENO.
 2 - A EXISTÊNCIA DE POSTES, HIDRANTES, PONTOS DE ÔNIBUS, ÁRVORES OU OUTROS ELEMENTOS NO PASSAGIO PÚBLICO NÃO IMPEDEM A PLENA ACESSIBILIDADE DOS PEDESTRES E DOS ACESSOS AO IMÓVEL.

EV ARQUITETOS ASSOCIADOS

CEI AQUARELA DO SABER

PROPRIETÁRIO: LOCAL: RUA: JOÃO JOSÉ
 SANTA, S/Nº
 BAIRRO: SANTA CRUZ
 CIDADE: FORQUILHINHA
 LOTE: QUADRA:
 LOTEAMENTO:
 REPROVAÇÃO TÉCNICA: ÁREA TOTAL: X,XXM²
 DATA: DEZEMBRO/2024
 PRANCHA: 7126

WITOR ROVARIS GOMES
 CRI. A.17508-2
 PROJETO >DET. VIGAS BALDRAME (3/8)
 CONTEÚDO >ESTRUTURAL >RESUMO DE AÇO