

443450.0000

443500.0000

443550.0000

443600.0000

443650.0000

443700.0000

7106850.0000

7106800.0000

7106850.0000

7106800.0000

443450.0000

443500.0000

443550.0000

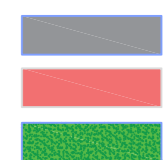
443600.0000

443650.0000

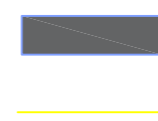
443700.0000

Município de Bituruna	Passeio concreto (m2)	Piso direcional (m2)	Grama (m2)	Rampas de Acessibilidade (m2)	Meio fio Tipo 2 (m)	Meio Fio tipo 7 (m)
Rua João Agostini	342,4	171,20	170,90	4	492,30	50,45

LEGENDA



Calçada em Concreto
Guia Tátil
Grama



Pista
Entrada de Veículos
Rampa



Meio fio
Meio fio Rebaixado



Árvore

Sistema SIRGAS 2000 - UTM zona 22 S
Altímetria Ortométrica - hgeoBITURUNA



Órgão:
Prefeitura Municipal de Bituruna - PR

Luiz Renato Friedrich de Ramos
Engenheiro Civil
CREA/PR -168233/D

Título: Projeto Calçadas e Paisagismo

Rua: Av. João Agostini

Fase: Projeto Executivo

Referência: Av. João_Agostini_R0

Localização:
Bituruna - PR

Escala:
1:500

Data:
Agost./2025

Folha:
A3

442450.0000

442500.0000

442550.0000

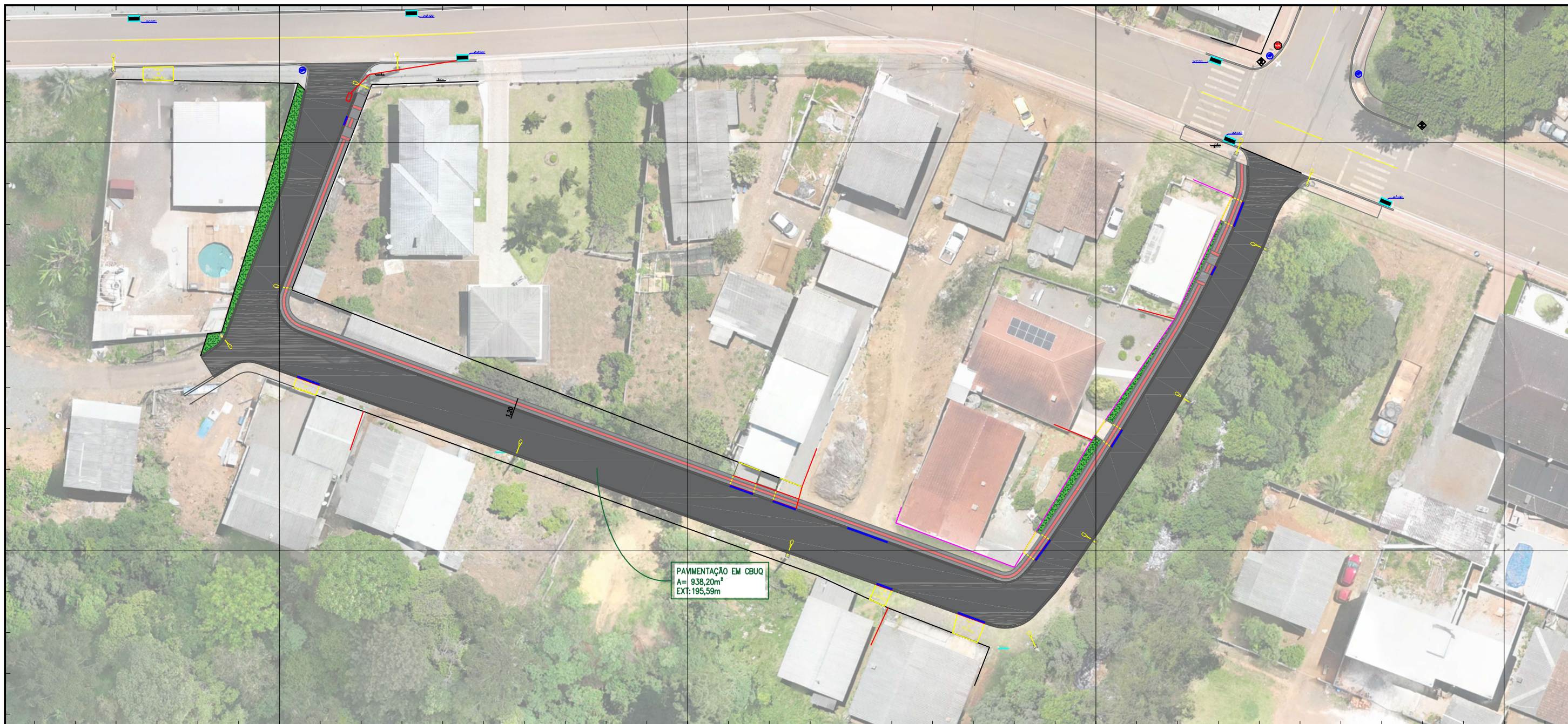
442600.0000

7106050.0000

7106050.0000

7106000.0000

7106000.0000



442450.0000

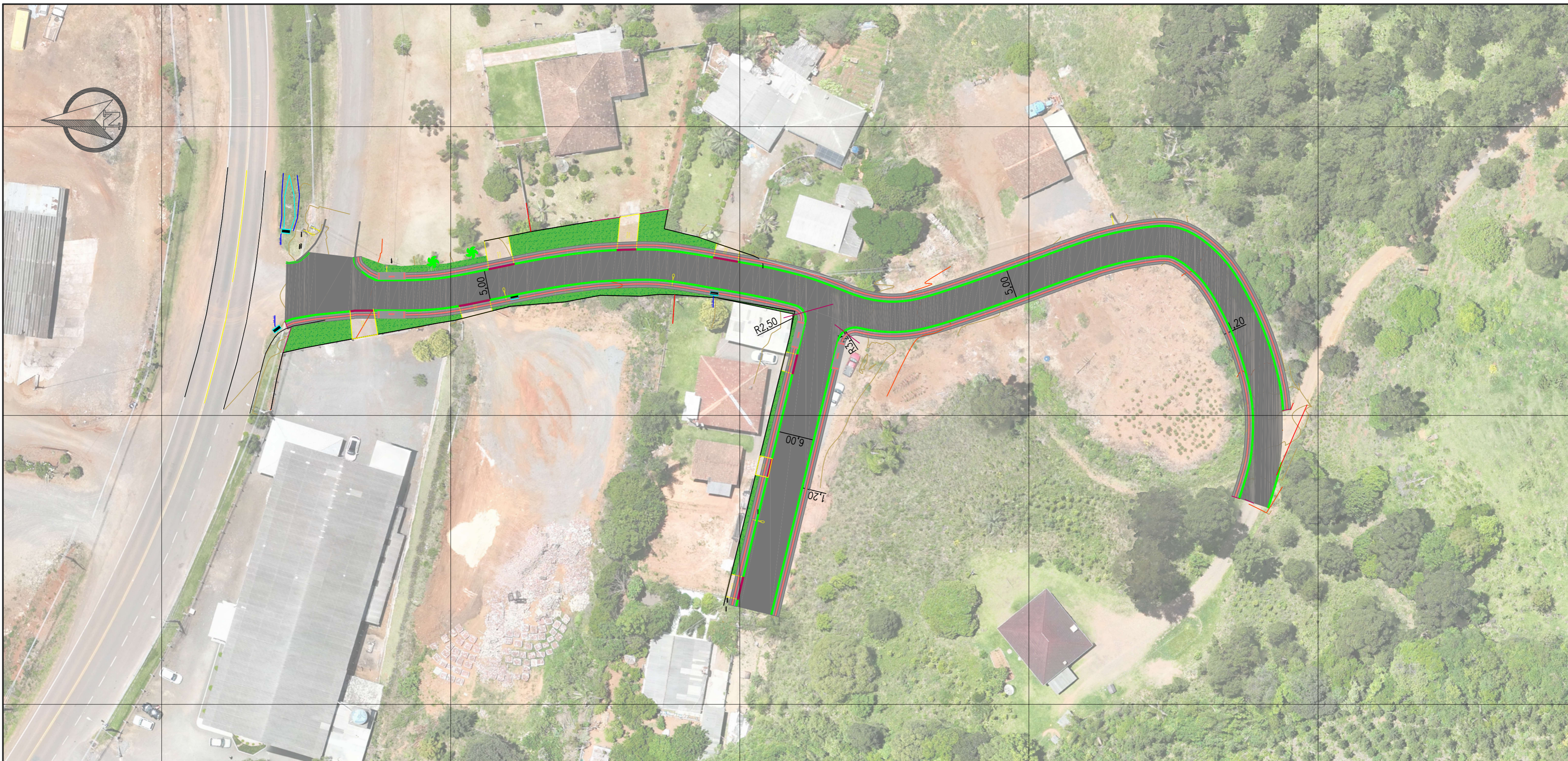
442500.0000

442550.0000

442600.0000

Município de Bituruna	Passeio concreto (m2)	Piso direcional (m2)	Gramma (m2)	Rampas de Acessibilidade (m2)	Meio fio Tipo 2 (m)	Meio Fio tipo 7 (m)
Rua Paulo Pelegrini	161,95	59,03	68,19	2	361,20	27,8

LEGENDA	Calçada em Concreto	Pista	Meio fio	Árvore	Orgão: Prefeitura Municipal de Bituruna - PR Luiz Renato Friedrich de Ramos Engenheiro Civil CREA/PR -168233/D	Título: Projeto de Calçadas e Paisagismo	Escala: 1:1000
	Guia Tátil	Entrada de Veículos	Meio fio Rebaixado	Sistema SIRGAS 2000 - UTM zona 22 S Altimétria Ortométrica - hgeoHNOR_BITURUNA		Rua: Rua Paulo Pelegrini	Data: Jul./2025
	Gramma	Rampa				Fase: Projeto Executivo	Folha: A3
						Referência: Rua_Paulo_Pelegrini_R0	Localização: Bituruna - PR



Município de Bituruna	Passeio concreto (m2)	Piso direcional (m2)	Grama (m2)	Rampas de Acessibilidade (m2)	Meio fio Tipo 2 (m)	Meio Fio tipo 7 (m)
Rua Do Jardim	74,28	39,78	35,72	2	94,4	10,8

Município de Bituruna	Passeio concreto (m2)	Piso direcional (m2)	Grama (m2)	Rampas de Acessibilidade (m2)	Meio fio Tipo 2 (m)	Meio Fio tipo 7 (m)
Rua Dorival Batista Oliveira	307,26	152,97	214,13	2	368,85	21,6

LEGENDA

- Calçada em Concreto
- Pista
- Grama
- Guia Tátil
- Entrada de Veículos
- Meio fio Rebaixado
- Árvore
- Rampa

Sistema SIRGAS 2000 - UTM zona 22 S
Altímetria Ortométrica - hgeoBITURUNA



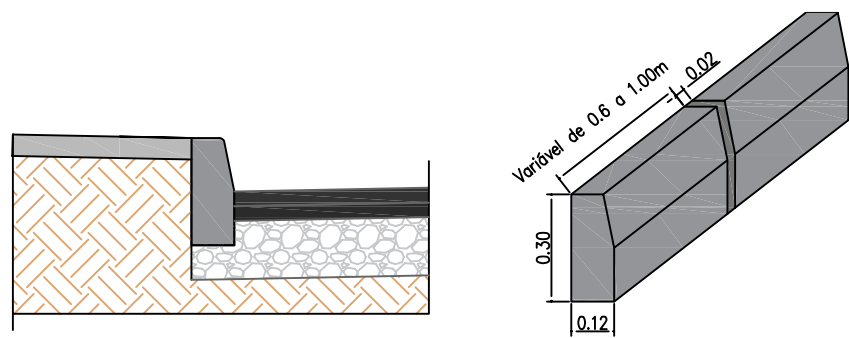
Órgão:
Prefeitura Municipal de Bituruna - PR

Luiz Renato Friedrich de Ramos
Engenheiro Civil
CREA/PR -168233/D

Título: Projeto de Calçadas e Paisagismo	Escala: 1:1000
Rua: Rua Dorival B. Oliveira - Rua do Jardim	Data: Agost./2025
Fase: Projeto Executivo	Folha: A2
Referência: Rua_Dorival_e_DoJardim_R0	Localização: Bituruna - PR

MEIO FIO DER TIPO 3

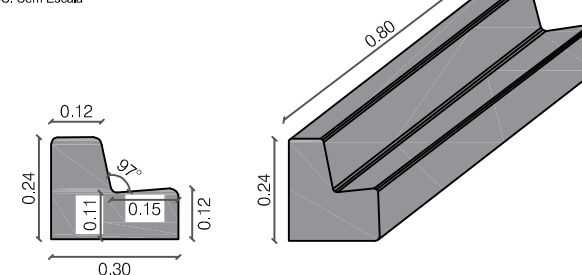
ESC: sem escala



- 1.0 - Deverá ser mantida a mesma espessura do rejunte ao longo de todo trecho.
- 2.0 - Após o preenchimento dos vãos, o rejunte deverá ser desempenado proporcionando um acabamento uniforme entre as peças de meio fio.

MEIO FIO DER TIPO 2

ESC: Sem Escala

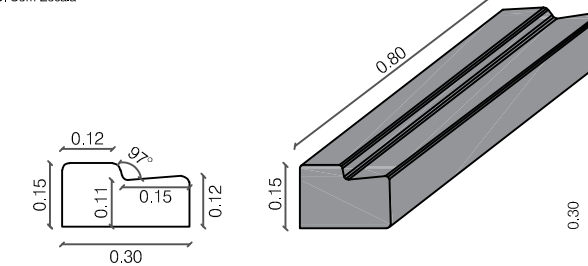


CORTE
SEM ESC.

DETALHE ISOMÉTRICO
MEIO FIO EM CONCRETO
SEM ESC.

MEIO FIO DER TIPO 7

ESC: Sem Escala



CORTE
SEM ESC.

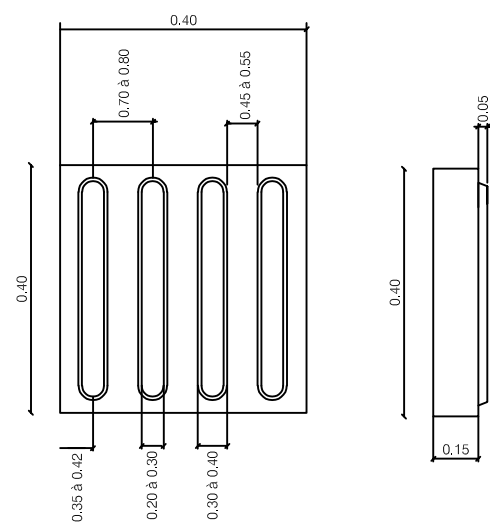
DETALHE ISOMÉTRICO
MEIO FIO EM CONCRETO
SEM ESC.

OBS: Deverá ser executado em todo o trecho o meio fio tipo 2, exceto em entradas de veículos as quais deverão ser executadas com meio fio rebaixado, tipo 4, repetido 3,0 m de comprimento para o acesso.

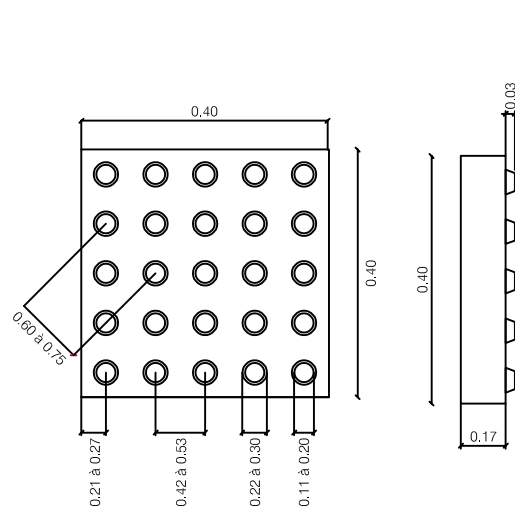
Detalhe Guia Tátil

Esc = Sem Escala

TÁTIL DIRECIONAL



TÁTIL ALERTA



LEGENDA

Sistema SIRGAS 2000 - UTM zona 22 S
Altímetria Ortométrica - hgeoHNOR_BITURUNA



Orgão:
Prefeitura Municipal de Bituruna - PR

Luiz Renato Friedrich de Ramos
Engenheiro Civil
CREA/PR -168233/D

Título:	Projeto de Simplificação Paisagismo	Escala:	1:500
Rua:		Data:	Agost./2025
Fase:	Projeto Executivo	Folha:	A3
Referência:		Localização:	Bituruna - PR