



SINALIZAÇÃO VIÁRIA

TURÍSTICA PERSONALIZADA





IDENTIFICAÇÃO DO PROJETO

SECRETARIA RESPONSÁVEL:

Secretaria Municipal de Desenvolvimento Econômico Sustentável

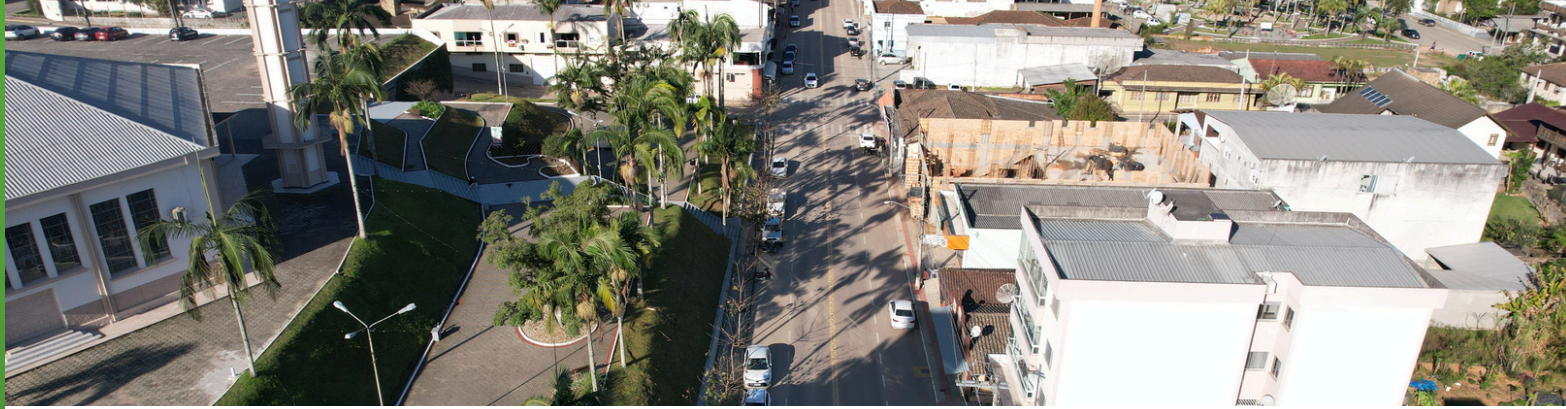
PROJETO:

SINALIZAÇÃO VIÁRIA TURÍSTICA PERSONALIZADA

RESUMO

Este documento tem por objetivo unificar dados de estimativa das quantidades e levantamento técnico realizado pela Secretaria Municipal de Desenvolvimento Econômico Sustentável, considerando o mapeamento dos atrativos turísticos, acessos urbanos e rurais, rotas de circulação e pontos estratégicos que demandam sinalização.





JUSTIFICATIVA

O Município de Grão-Pará/SC possui reconhecido potencial turístico, sustentado por relevantes atrativos naturais, históricos, culturais e religiosos, com destaque para a Serra do Corvo Branco, o Parque Estadual da Serra Furada e demais pontos de interesse vinculados à identidade da antiga Colônia Imperial. Esses atrativos recebem visitantes regionais, estaduais, nacionais e internacionais ao longo do ano, além de grupos escolares e excursões organizadas, demandando infraestrutura adequada de apoio à atividade turística.

Apesar desse potencial consolidado, verifica-se atualmente a insuficiência e, em alguns trechos, a inexistência de sinalização turística padronizada, clara e atrativa, o que compromete a orientação espacial dos visitantes, dificulta a mobilidade nas vias de acesso aos atrativos e reduz a qualidade da experiência turística. A ausência de informações visuais adequadas sobre rotas, direções e distâncias gera insegurança, deslocamentos indevidos, perda de tempo e, em determinados casos, risco à segurança viária, especialmente em áreas rurais e de relevo acidentado.

Além disso, a sinalização existente não apresenta unidade visual nem identidade temática alinhada à história e à marca turística do município, deixando de cumprir um papel estratégico de valorização cultural e promoção do destino. Essa lacuna impacta negativamente a percepção do visitante, limita o fortalecimento da imagem institucional de Grão-Pará como destino turístico estruturado e reduz o aproveitamento pleno de seus atrativos.

Diante desse cenário, identifica-se como necessidade administrativa a implantação de um sistema de sinalização turística específico, padronizado e tecnicamente adequado, contemplando placas com informações de atrativos, direções e distâncias, posicionadas em pontos estratégicos previamente mapeados. Tal sistema deve observar as normas técnicas e os padrões estaduais de sinalização turística, garantindo legibilidade, durabilidade, acessibilidade e segurança viária.

A necessidade envolve, ainda, utilizar de layout personalizado, inspirado na identidade histórica da Colônia Imperial que deu origem ao município, de modo a aliar funcionalidade e identidade cultural. Essa abordagem permite qualificar a experiência do visitante, fortalecer a marca turística local, organizar o fluxo turístico e contribuir para a preservação e promoção da memória histórica de Grão-Pará, atendendo simultaneamente aos interesses dos turistas e da comunidade local.





OBJETIVO GERAL

Contratação de pessoa jurídica especializada na confecção e fornecimento de placas de sinalização turística, contendo informações de atrativos, direções e distâncias, com estruturas de suporte e identidade visual temática inspirada na história da Colônia Imperial, destinadas às vias urbanas e rurais do Município de Grão-Pará/SC.

OBJETIVOS ESPECÍFICOS

- 1.Melhoria da orientação e mobilidade de visitantes e da população local nos acessos aos atrativos turísticos.
- 2.Aumento da segurança viária em áreas de fluxo turístico, especialmente em vias rurais e de acesso a áreas naturais.
- 3.Qualificação da experiência do visitante, com reflexos positivos na permanência e na percepção do destino.
- 4.Padronização da sinalização turística municipal, assegurando clareza, legibilidade e identidade visual unificada.
- 5.Valorização da história e da memória cultural de Grão-Pará, por meio de design temático integrado à identidade local.
- 6.Fortalecimento da marca turística do município e apoio às políticas de desenvolvimento econômico sustentável.
- 7.Organização do fluxo turístico e melhoria da infraestrutura receptiva, beneficiando turistas, grupos organizados e a comunidade local.





METODOLOGIA

LEVANTAMENTO

- Mapeamento e Identificação de rotas principais e secundárias na SC-370 e Estradas Gerais (Entre Grão-Pará e Serra Furada / Entre Aiurê e Serra Furada)

ELABORAÇÃO DE CONTEÚDO

- Indicação de atrativos turísticos, localidades, distâncias em km e direções.
- Uso de símbolos universais de turismo e trânsito, conforme normas do DER/Contran.

DESIGN PERSONALIZADO

- Criação de layouts e elementos gráficos inspirados na identidade histórica do município.

PRODUÇÃO E INSTALAÇÃO

- Fabricação em material resistente, conforme descrito nas especificações deste projeto.
- Instalação, feita posteriormente pela Prefeitura ou COMTUR, em locais estratégicos mapeados e descritos nas especificações deste projeto.



ORÇAMENTO ESTIMADO

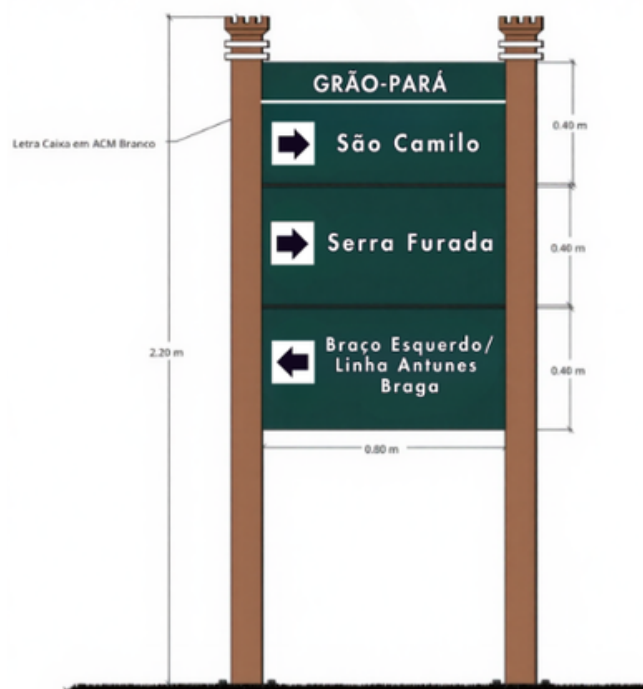
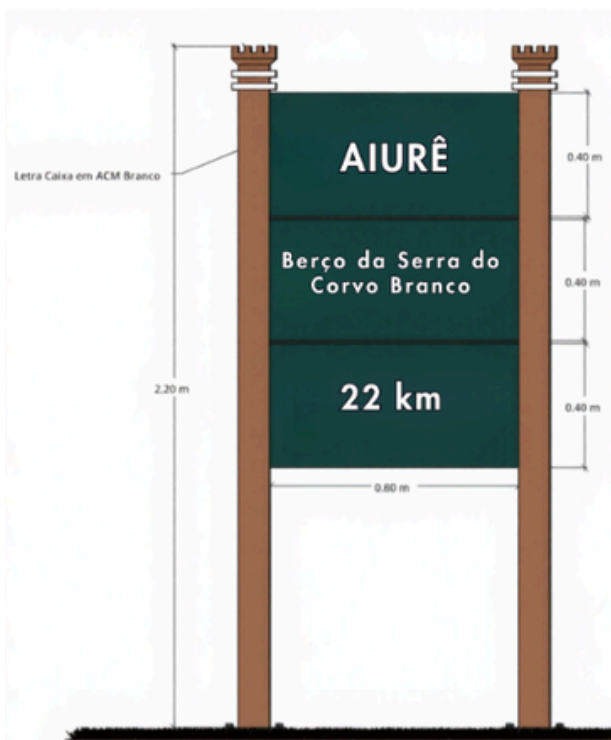
EMPRESA ORÇADA	MODELO	VALOR UNITÁRIO	QUANTIDADE ESTIMADA	TOTAL	TOTAL DE TODOS OS MODELOS
IN PRIME COMUNICAÇÃO VISUAL	MODELO 1	R\$1.585,00	17	R\$26.945	R\$39.470
IN PRIME COMUNICAÇÃO VISUAL	MODELO 2	R\$1.490,00	3	R\$4470	
IN PRIME COMUNICAÇÃO VISUAL	MODELO 3	R\$1585,00	3	R\$4755	
IN PRIME COMUNICAÇÃO VISUAL	MODELO 4	R\$1650,00	2	R\$3300	
VISUAL COMUNICAÇÃO LTDA	MODELO 1	R\$1.675,00	17	R\$28.475	R\$41.595
VISUAL COMUNICAÇÃO LTDA	MODELO 2	R\$1.527,00	3	R\$4581	
VISUAL COMUNICAÇÃO LTDA	MODELO 3	R\$1675,00	3	R\$5025	
VISUAL COMUNICAÇÃO LTDA	MODELO 4	R\$1.757,00	2	R\$3514	
R.H. COMUNICAÇÃO VISUAL LTDA	MODELO 1	R\$2.135,20	17	R\$36298,4	R\$53.380
R.H. COMUNICAÇÃO VISUAL LTDA	MODELO 2	R\$2.135,20	3	R\$6405,6	
R.H. COMUNICAÇÃO VISUAL LTDA	MODELO 3	R\$2.135,20	3	R\$6405,6	
R.H. COMUNICAÇÃO VISUAL LTDA	MODELO 4	R\$2.135,20	2	R\$4270,4	





MODELOS DE SINALIZAÇÃO

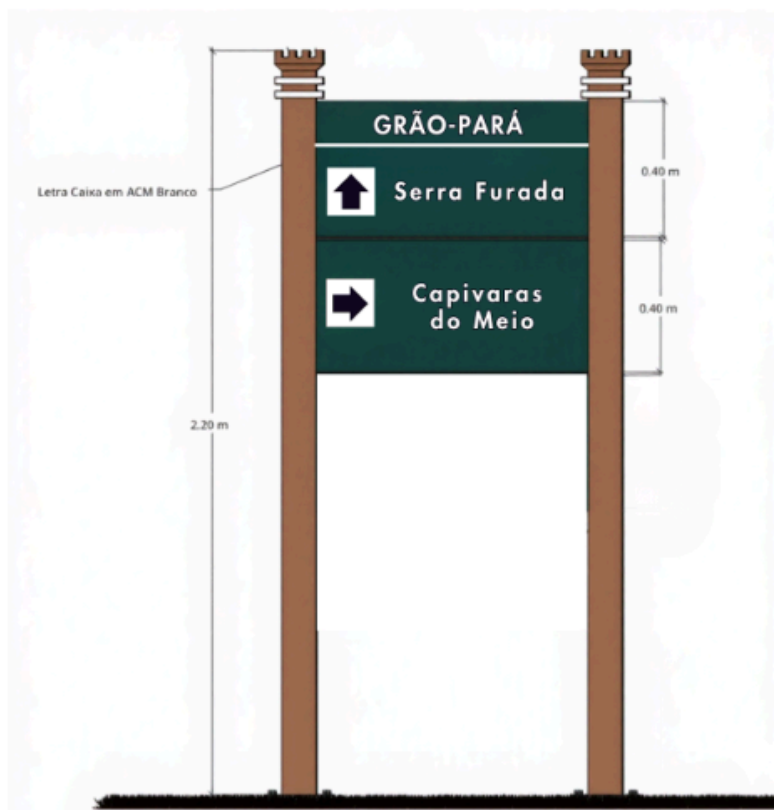
MODELO 1 - COMUNIDADES/ENCRUZOS





MODELOS DE SINALIZAÇÃO

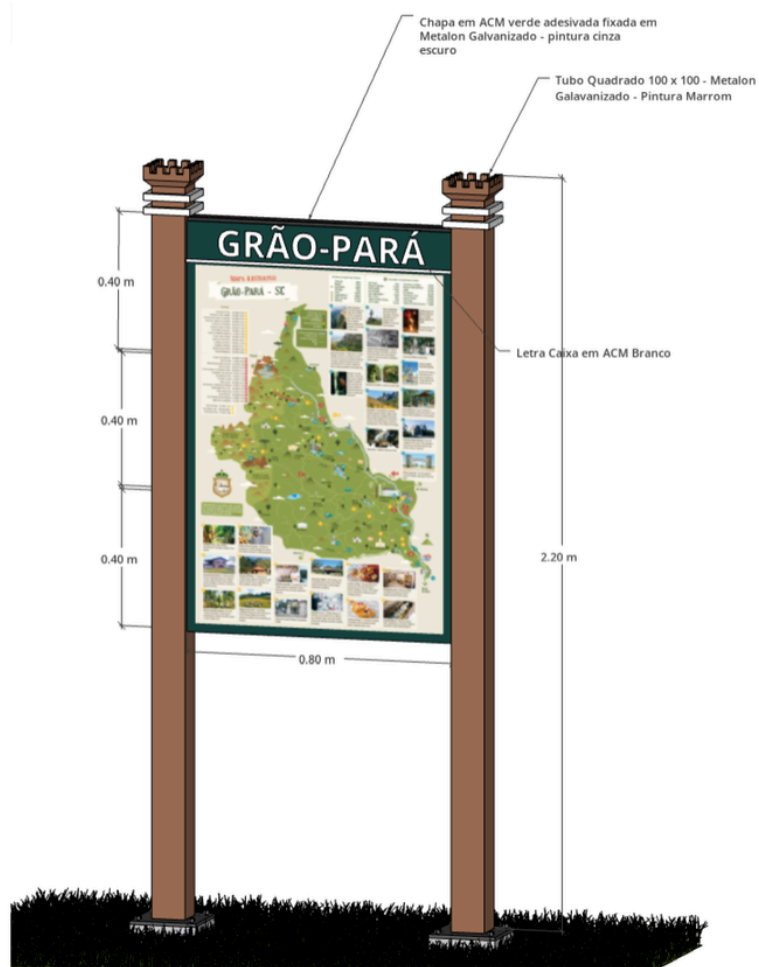
MODELO 2 - BIFURCAÇÃO





MODELOS DE SINALIZAÇÃO

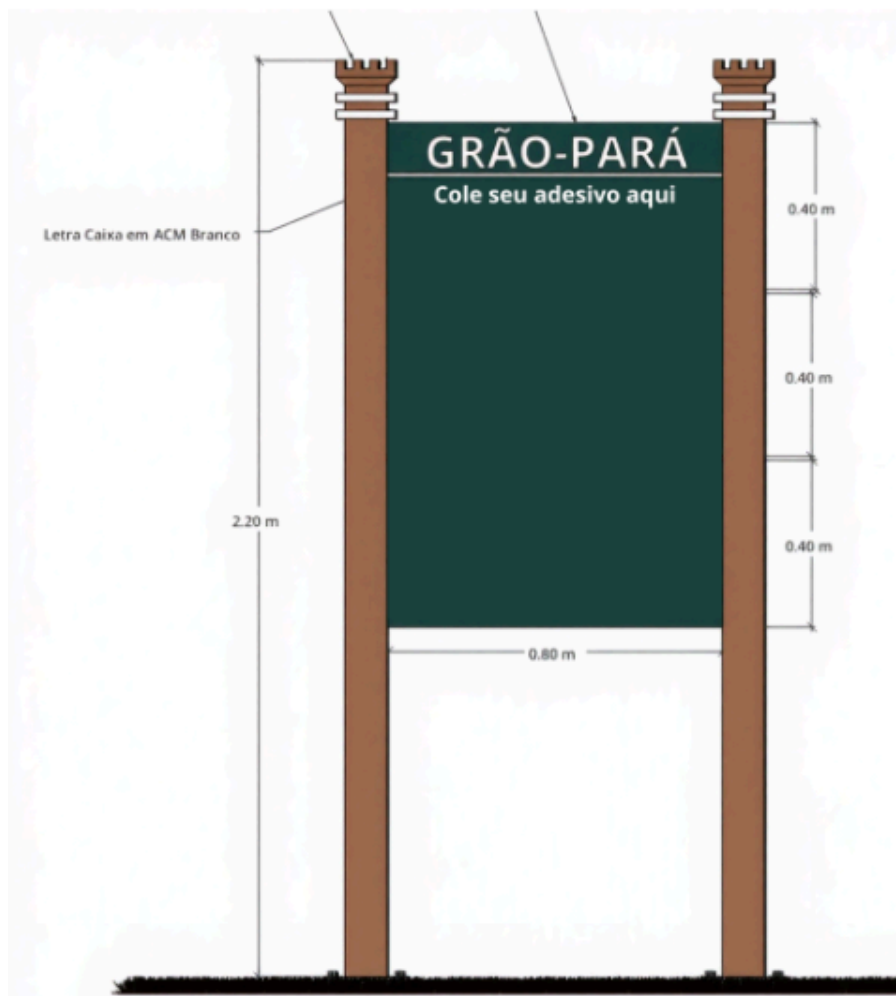
MODELO 3 - MAPA





MODELOS DE SINALIZAÇÃO

MODELO 4 - ADESIVO



ESPECIFICAÇÕES

PLACA 1

Nome (chapa 1): **Rio Pequeno**

Frase (chapa 2): Gruta de Nossa Senhora Aparecida

Distância da placa a gruta (chapa 3): 1 km

Ponto: (Referência: Entrada de Palmeiras) 28°15'06.8"S 49°10'52.4"W



MODELO 1



PLACA 2

Nome (chapa 1): **Rio Cachoeirinhas**

Frase (chapa 2): A força da agricultura

Distância da placa a comunidade (chapa 3): 6km

Ponto: (Referência: Perto gruta casa verde) 28°14'51.2"S 49°11'03.4"W



MODELO 1



ESPECIFICAÇÕES

PLACA 3

Nome (chapa 1): **Ilha Grande**

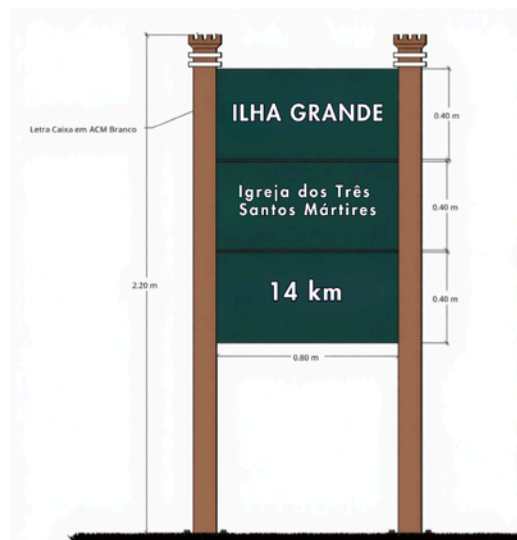
Frase (chapa 2): Igreja dos Três Santos Mártires

Distância da placa a comunidade (chapa 3): 14km

Ponto: (Referência: Gruta) 28°14'32.1"S 49°11'15.8"W



MODELO 1



PLACA 4

Nome (chapa 1): **Aiurê**

Frase (chapa 2): berço da Serra do Corvo Branco

Distância da placa a comunidade (chapa 3): 22 km

Ponto: (Referência: Balança) 28°14'14.8"S 49°11'31.3"W



MODELO 1



ESPECIFICAÇÕES

PLACA 5

Nome (chapa 1): **Braço Esquerdo**

Frase (chapa 2): Conexão entre a natureza e o campo

Distância da placa a comunidade (chapa 3): 12 km

Ponto: (Referência: Antes Borghezan)
28°13'56.7"S 49°11'47.8"W



MODELO 1



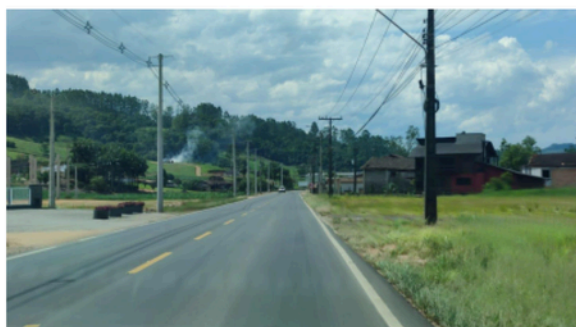
PLACA 6

Nome (chapa 1): **São Camilo**

Frase (chapa 2): Rios e paisagens que encantam

Distância da placa a comunidade (chapa 3): 15 km

Ponto: (Referência: Pós Borghezan)
28°13'46.0"S 49°11'53.7"W



MODELO 1



ESPECIFICAÇÕES

PLACA 7

Nome (chapa 1): Barra do **Rio do Meio**

Frase (chapa 2): Um elo entre natureza e o meio rural

Distância da placa a comunidade (chapa 3): 16km

Ponto: (Referência: Prox. Doces Meri)
28°13'31.7"S 49°11'57.1"W



MODELO 1



PLACA 8

Nome (chapa 1): **Capivaras do Meio**

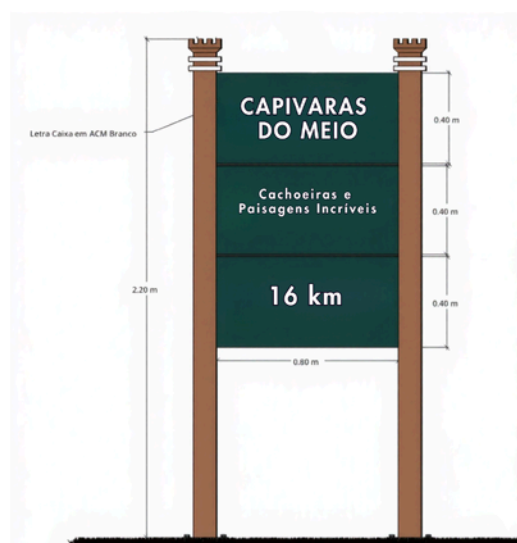
Frase (chapa 2): Cachoeiras e paisagens incríveis

Distância da placa a comunidade (chapa 3): 16 km

Ponto: Placa 8 (Referência: Maxi forte)
28°13'19.6"S 49°11'55.7"W



MODELO 1



ESPECIFICAÇÕES

PLACA 9

Nome (chapa 1): **Linha Antunes Braga**

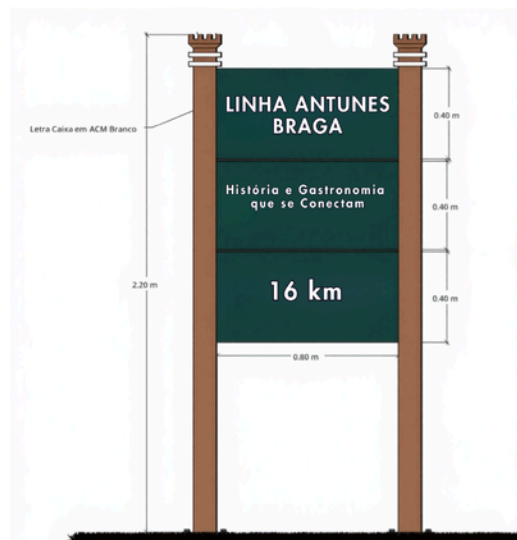
Frase (chapa 2): História e gastronomia que se conectam

Distância da placa a comunidade (chapa 3): 16 km

Ponto: (Referência: Ponte Tita)
28°13'04.9"S 49°11'51.4"W



MODELO 1



PLACA 10

Nome (chapa 1): **Capivaras Alta**

Frase (chapa 2): Caminho de fé e conexão com o campo

Distância da placa a comunidade (chapa 3): 21 km

Ponto: (Referência: Wessling)
28°12'50.1"S 49°11'47.5"W



MODELO 1



ESPECIFICAÇÕES

PLACA 11

Nome (chapa 1): **Invernada**

Frase (chapa 2): Paisagens abraçadas pelas montanhas

Distância da placa a comunidade (chapa 3): 20 km

Ponto: (Referência: Wendel)
28°12'23.1"S 49°11'49.4"W



MODELO 1



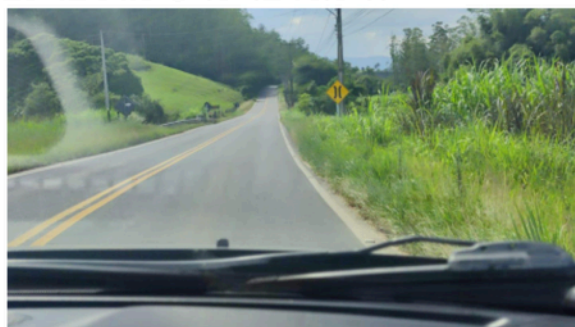
PLACA 12

Nome (chapa 1): **Parque Estadual da Serra Furada**

Frase (chapa 2): Monumento geológico com mais de 45m de altura

Distância da placa a comunidade (chapa 3): 23 km

Ponto: (Referência: ponte pequena)
28°12'04.5"S 49°12'16.9"W



MODELO 1



ESPECIFICAÇÕES

PLACA 13

Chapa 1: São Camilo

Chapa 2: Serra Furada

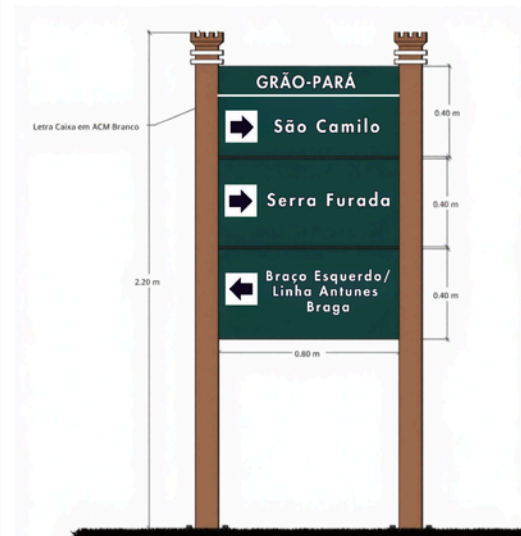
Chapa 3: Braço Esquerdo/Linha Antunes Braga

Ponto: 28°11'15.5"S

49°13'37.5"W



MODELO 1



PLACA 14

Chapa 1: São Camilo/Serra Furada

Chapa 2: Ilha Grande/ SC 370

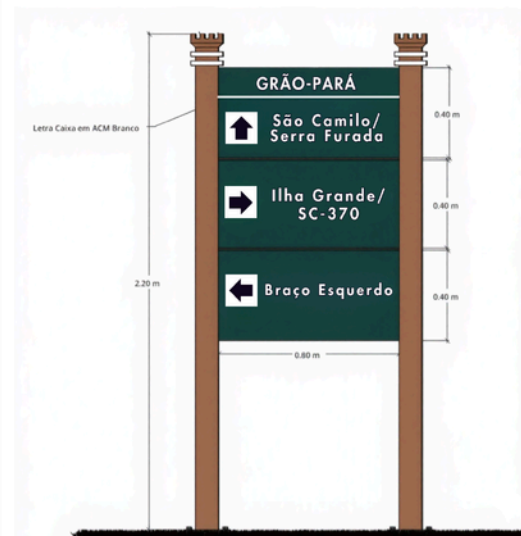
Chapa 3: Braço Esquerdo

Ponto: 28°10'42.4"S

49°15'56.3"W



MODELO 1



ESPECIFICAÇÕES

PLACA 15

Chapa 1: Serra Furada

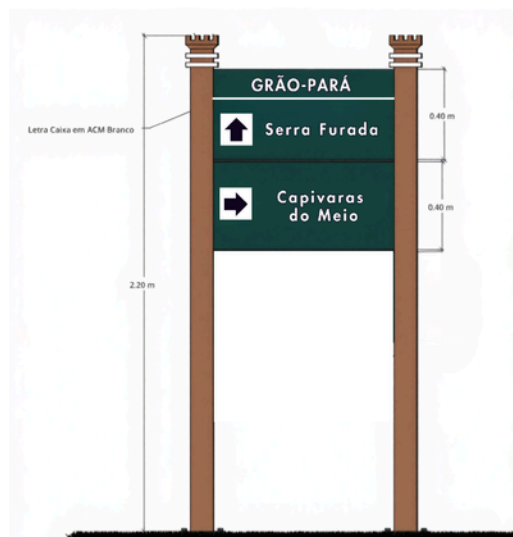
Chapa 2: Capivaras do Meio

Ponto: 28°10'37.8"S

49°17'29.4"W



MODELO 2



PLACA 16

Chapa 1: Serra Furada

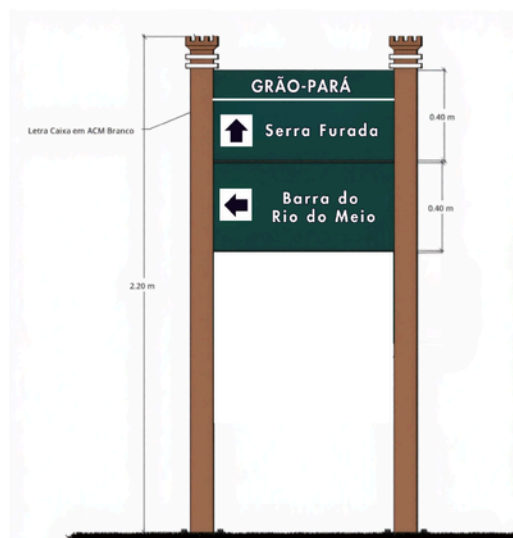
Chapa 2: Rio do Meio

Ponto: 28°10'06.8"S

49°18'31.7"W



MODELO 2



ESPECIFICAÇÕES

PLACA 17

Chapa 1: Serra Furada

Chapa 2: São Camilo

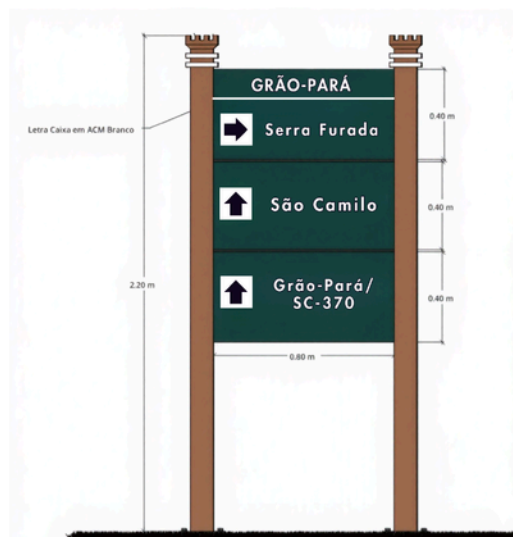
Chapa 3: Grão-Pará/SC 370

Ponto: 28°09'45.0"S

49°19'10.8"W



MODELO 1



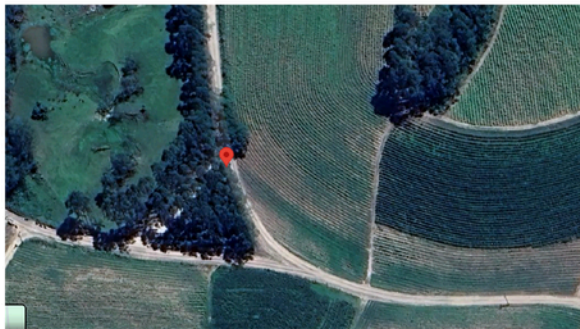
PLACA 18

Chapa 1: Serra Furada

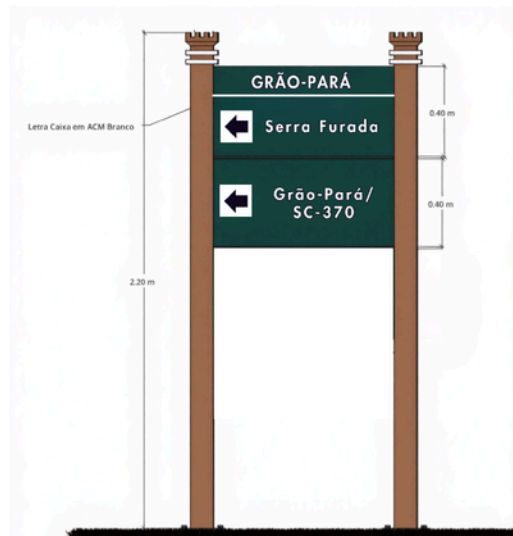
Chapa 2: Grão-Pará/SC 370

Ponto: 28°09'20.8"S

49°19'41.8"W



MODELO 2



ESPECIFICAÇÕES

PLACA 19

Chapa 1: Serra Furada

Chapa 2: Capivaras do Meio

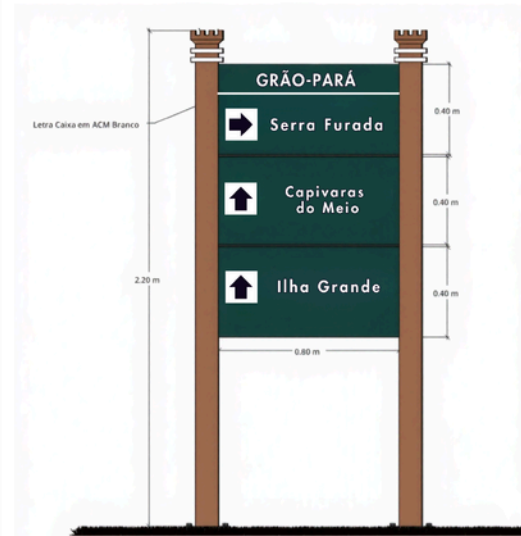
Chapa 3: Ilha Grande/SC

Ponto: 28°08'17.5"S

49°19'34.0"W



MODELO 1



PLACA 20

Chapa 1: Capivaras do Meio

Chapa 2: Capivaras Alta

Chapa 3: Serra Furada

Ponto: 28°07'09.5"S

49°18'15.0"W



MODELO 1

