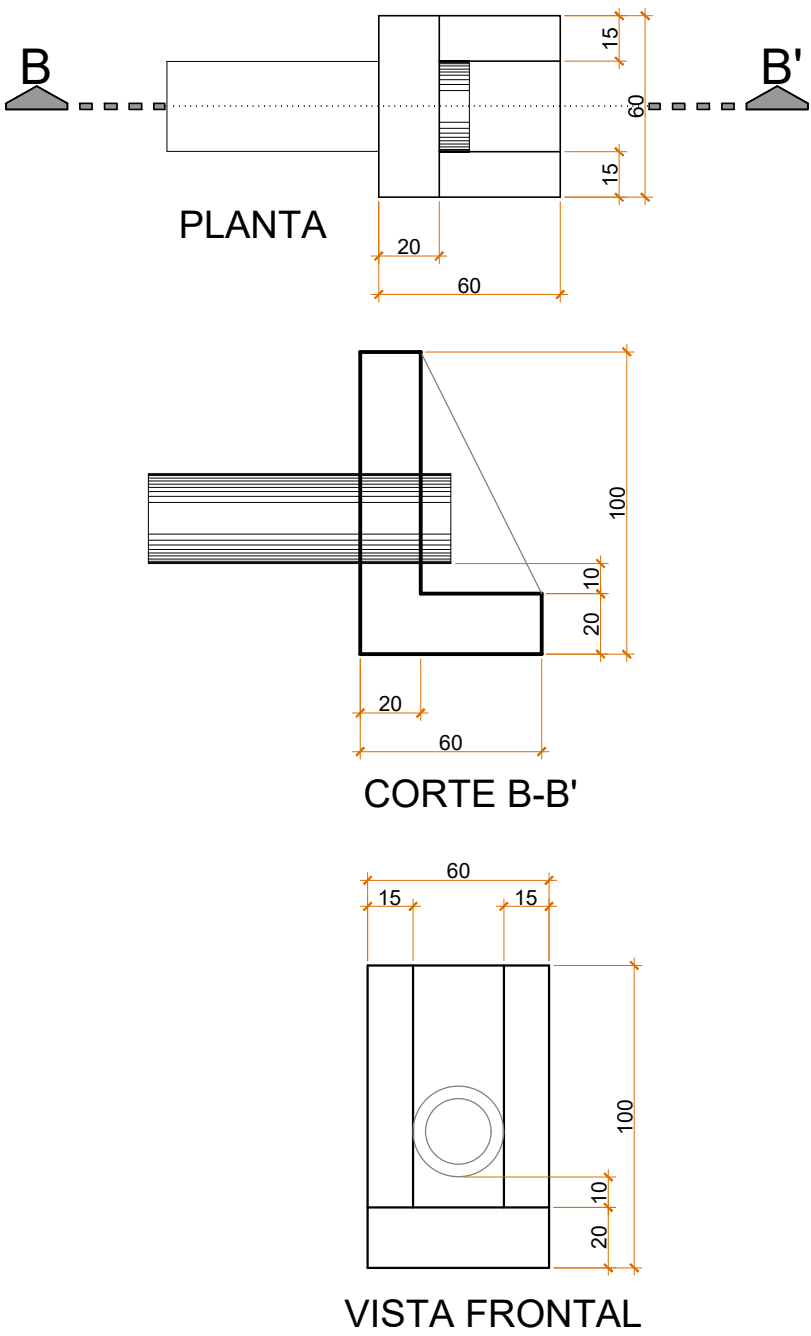
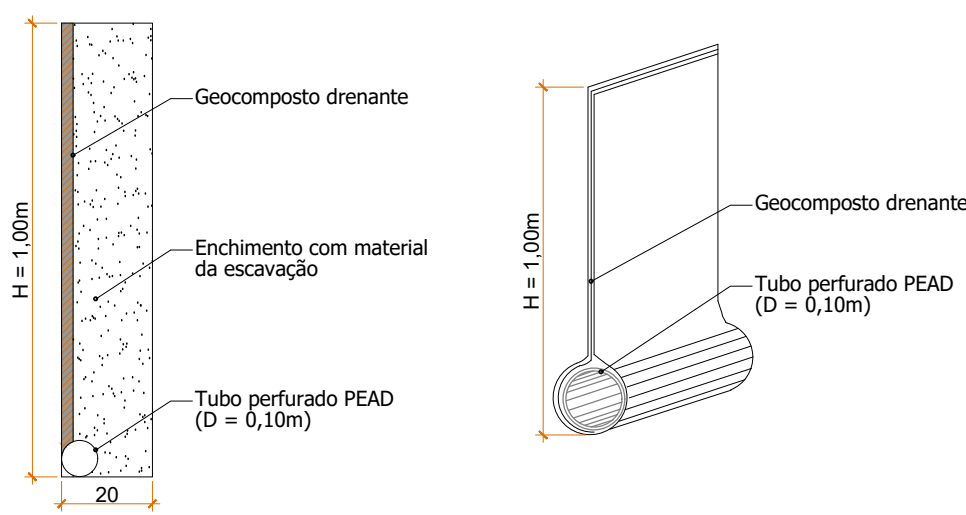


BOCAS DE SAÍDA PARA DRENO LONGITUDINAL PROFUNDO - BSD 02

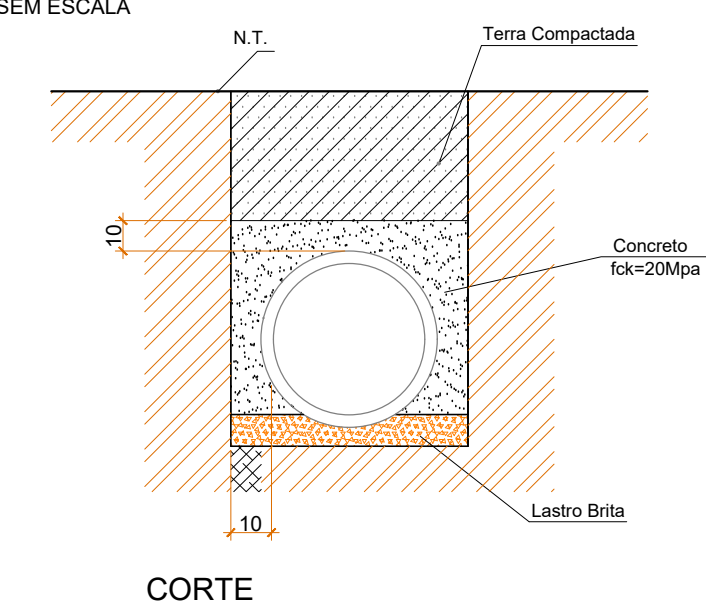
ESCALA 1:25



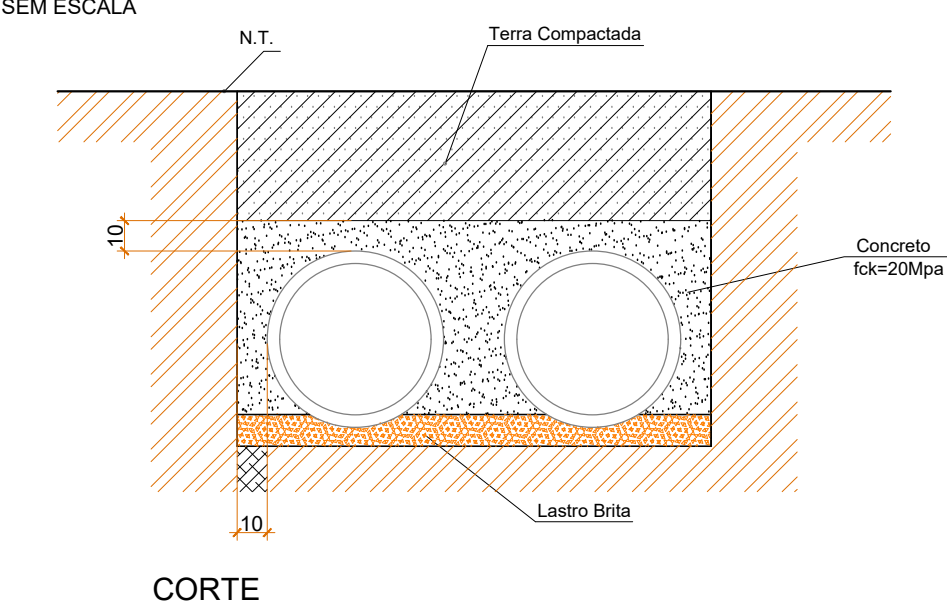
DRENO PROFUNDO COM GEOCOMPOSTO DRENANTE SEM ESCALA



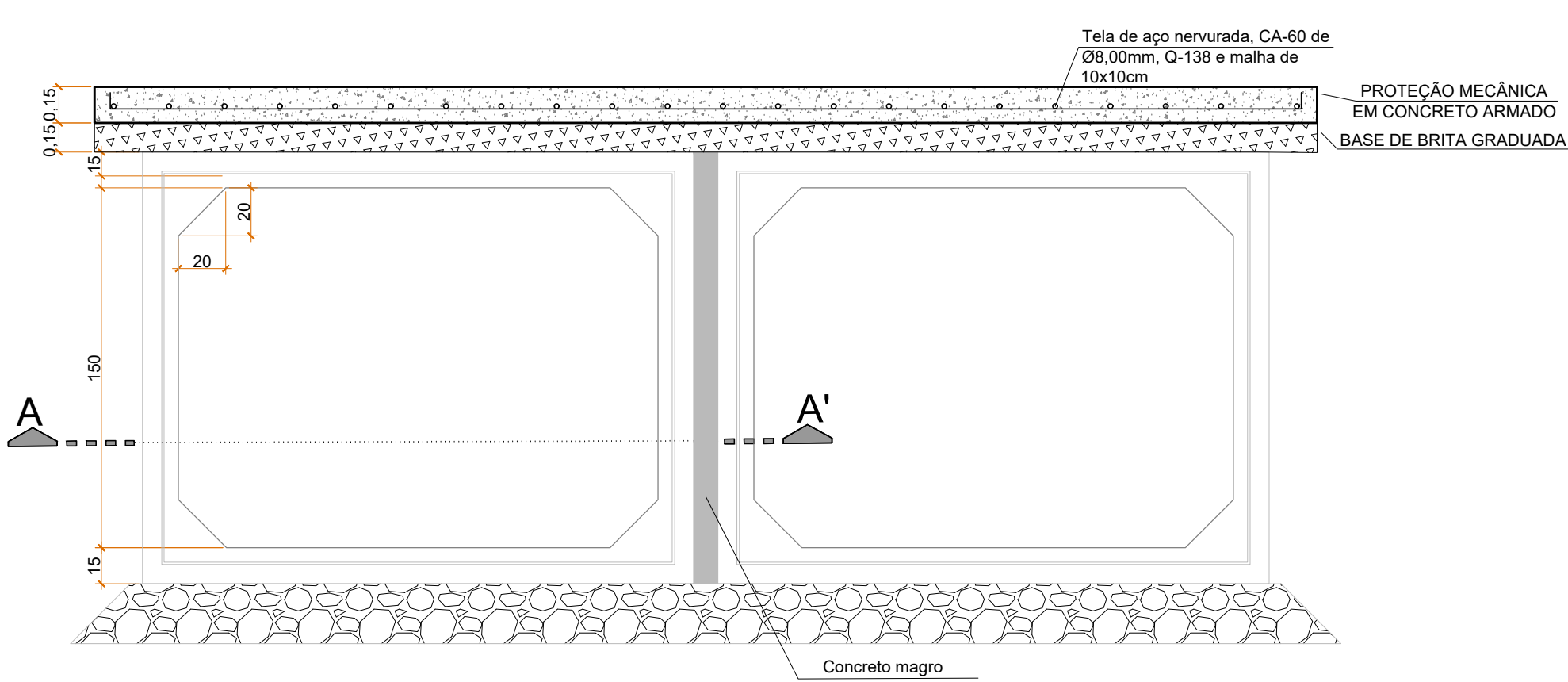
DETALHE DO ASSENTAMENTO DOS TUBOS DE CONCRETO - ENVELOPADO SEM ESCALA



DETALHE DO ASSENTAMENTO DOS TUBOS DE CONCRETO - ENVELOPADO SEM ESCALA



DETALHE DE ASSENTAMENTO DE BUEIRO CELULAR 1,50x1,50m (galeria) SEM ESCALA



01	Emissão Inicial	11/2025	FBA
AÇÃO	DESCRIÇÃO	DATA	RESPONSÁVEL



ASSOCIAÇÃO DOS MUNICÍPIOS DA REGIÃO DA FOZ DO RIO ITAJAI
Rua Luiz Lopes Gonzaga, 1655 - Bairro São Vicente - CEP 88309-421 - Itajaí-SC - CREA-SC 050.968-0
www.amfri.org.br engenharia@amfri.org.br amfri@amfri.org.br

Prefeitura Municipal de Porto Belo
Estado de Santa Catarina

Código	183-2025		
Data	Novembro/2025	Projeto	PAVIMENTAÇÃO ASFÁLTICA, DRENAGEM PLUVIAL E SINALIZAÇÃO VIÁRIA
Desenho	Sizenando	Estatística	Vide quadro estatístico em prancha
Projeto	DRE	Prefeitura Municipal	Joel Orlando Lucinda Prefeito Municipal
Folha	39/41	Responsável Técnico	Fernanda Bastos Alves Engenheira Civil - CREA-SC 163.653-1