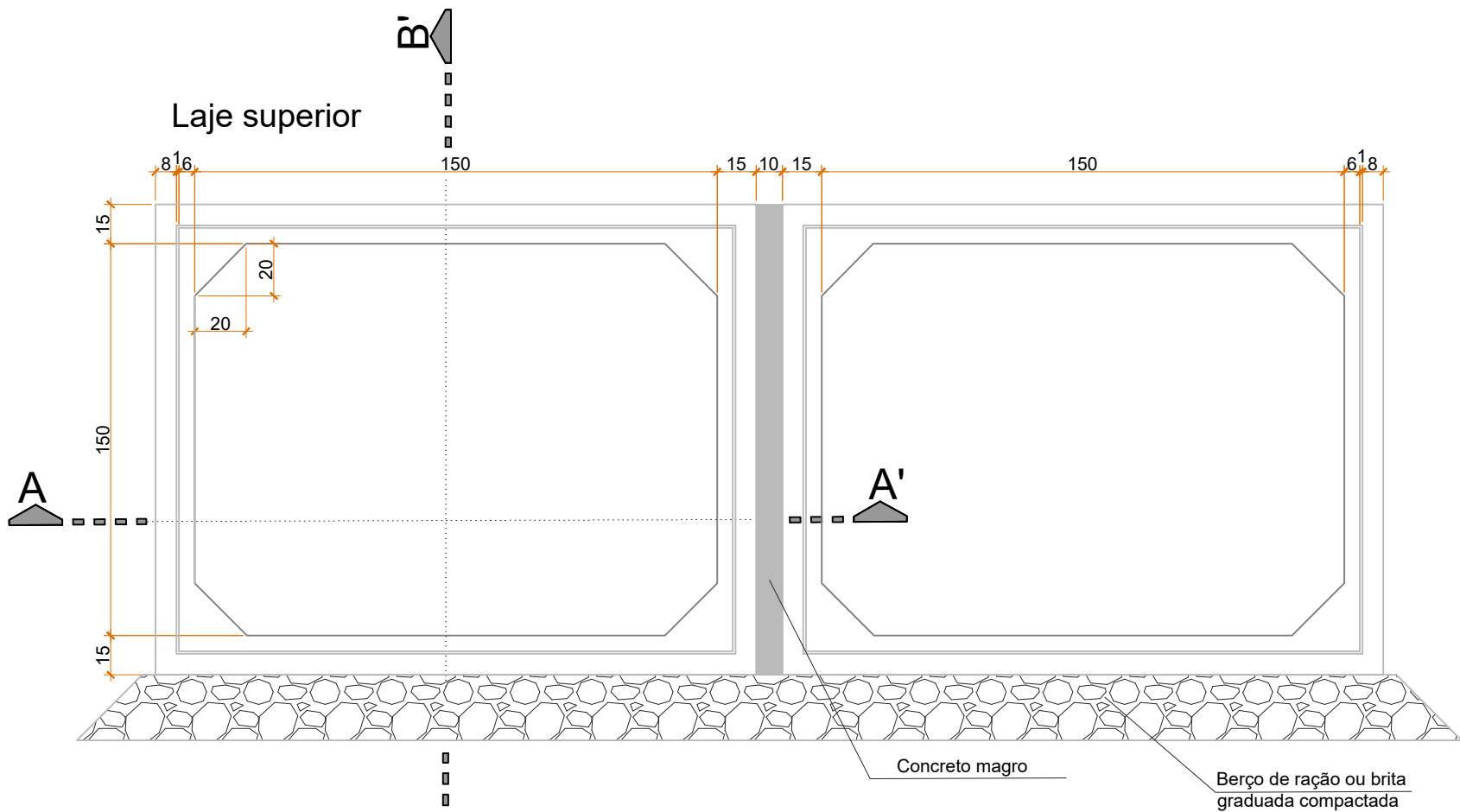


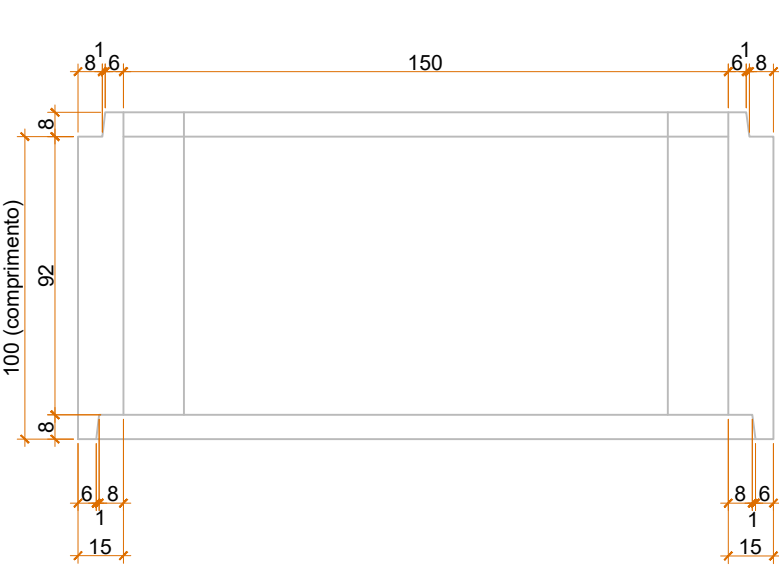
BUEIROS DUPLOS CELULARES EM CONCRETO ARMADO PRÉ-MOLDADOS (ADUELAS) - BDCC

Sem Escala

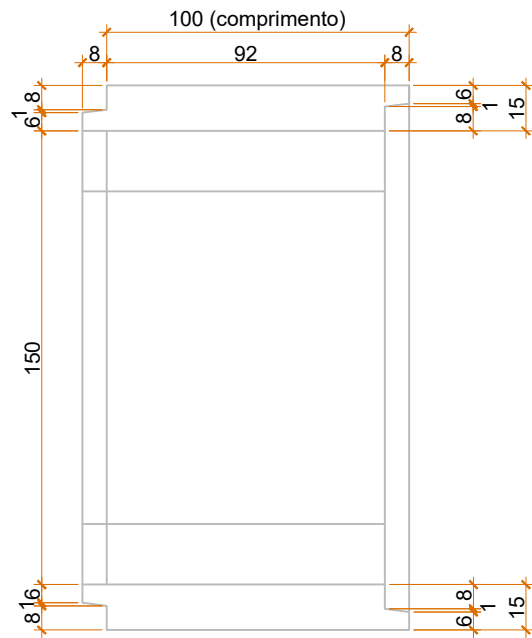


Laje inferior

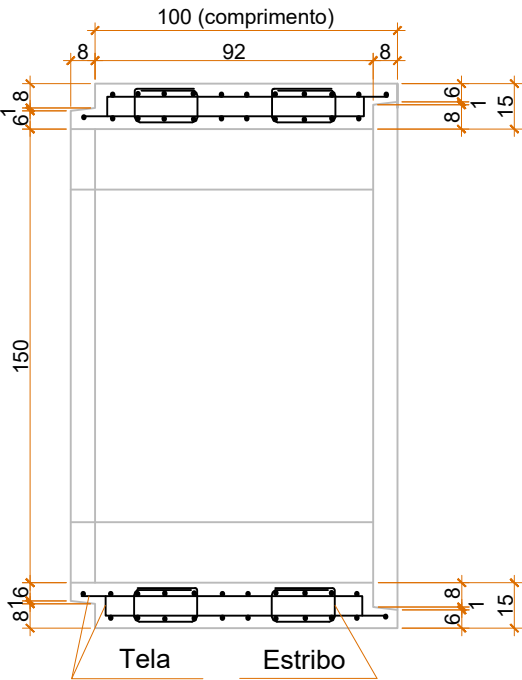
Vista frontal (por célula)
Sem escala



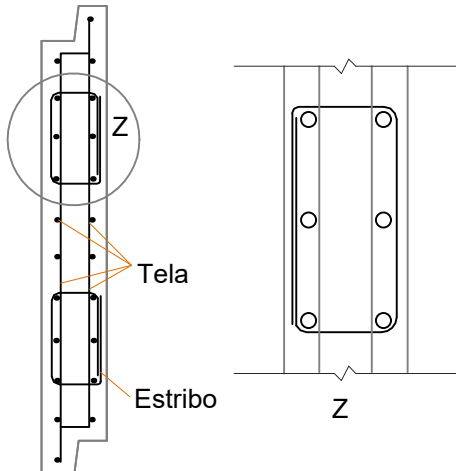
Corte A-A' (por célula)
Sem escala



Corte B-B' (por célula)
Sem escala



Representação esquemática
das armaduras (por célula)
Sem escala



Detalhe dos estribos
Sem escala

Consumos médios³													
Bueiro Duplo Celular de Concreto Pré moldado													
Seção - L x H (cm)	Aterro		Espessura (cm)	Misula (cm)	fck (MPa)	Concreto (m³/m)	Concreto magro (m³/m)	Argamassa (m³/m)	Aço CA-50 (kg/m)	Aço CA-60 (kg/m)	Fôrma (m²/m)	Graute (m³/m)	Geotêxtil (m²/m)
150 x 150	Tipo 1	0,50 ≤ h ≤ 1,00	15	20	30	2,1400	0,1800	0,0484	16,8952	96,6000	25,4627	0,0094	2,9200

- Notas:
- 1 - Dimensões em centímetros (cm), exceto alturas de aterro, indicadas em metros (m);
 - 2 - Os bueiros celulares devem atender aos requisitos da norma DNIT 025-ES;
 - 3 - Os consumos médios indicados correspondem aos quantitativos efetivos segundo a geometria dos dispositivos, considerando a seção linear;
 - 4 - Os bueiros celulares preveem carga móvel rodoviária padrão TB-450 e cobertura mínimo das armaduras de 4 cm;
 - 5 - No desenho 7.1 são apresentadas as seções típicas dos bueiros celulares em concreto armado pré-moldados (aduelas) em linha simples, dupla e tripla.

01	Emissão Inicial	11/2025	FBA
AÇÃO	DESCRIÇÃO	DATA	RESPONSÁVEL



ASSOCIAÇÃO DOS MUNICÍPIOS DA REGIÃO DA FOZ DO RIO ITAJAÍ

Rua Luiz Lopes Gonzaga, 1655 - Bairro São Vicente - CEP 88309-421 - Itajaí-SC - CREA-SC 050.968-0

www.amfri.org.br engenharia@amfri.org.br amfri@amfri.org.br

Prefeitura Municipal de Porto Belo

Estado de Santa Catarina

183-2025

Projeto

PAVIMENTAÇÃO ASFÁLTICA, DRENAGEM PLUVIAL E SINALIZAÇÃO VIÁRIA

Estatística

Vide quadro estatístico em prancha

Projeto

DRE

Folha

40/41

Prefeitura Municipal

Joel Orlando Lucinda

Prefeito Municipal

Responsável Técnico

Fernanda Bastos Alves

Engenheira Civil - CREA-SC 163.653-1

ESTRADA GERAL DO SERTÃO DO VALONGO

BAIRRO SERTÃO SANTA LUZIA

Conteúdo da Folha

Detalhe de bueiros duplos celulares em concreto armado pré-moldados (aduelas) - BDCC