

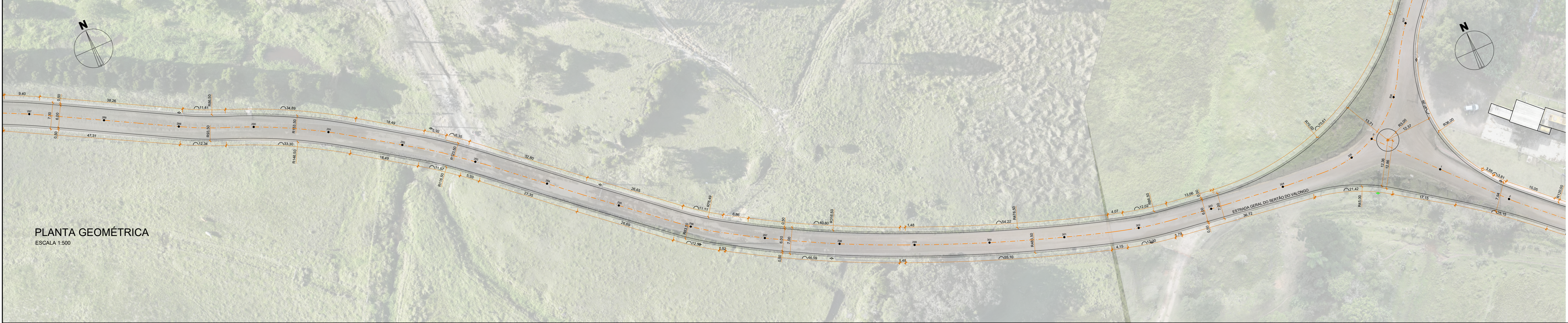
PLANTA GEOMÉTRICA

ESCALA 1:500



PLANTA GEOMÉTRICA

ESCALA 1:500



PLANTA GEOMÉTRICA

ESCALA 1:500

LEGENDA	
LEVANTAMENTO TOPOGRÁFICO	
	Muro existente
	Edificação existente
	Cerca existente
	Poste existente
	Poste realocado pela PMPB
	Vaia ou curso d'água existente
PAVIMENTAÇÃO PISTA	
	Exo do pavimento
	Estacas (de 20 em 20 metros)
	Limite da pavimentação
	Pista de rolamento
QUADRO ESTATÍSTICO	
Extensão da pavimentação	7.794,00 m
Largura da pavimentação	7,00 m
PAVIMENTAÇÃO PISTA	
Pavimento asfáltico	55.344,46 m²

01	Emissão inicial	11/2025	FBA
AÇÃO	DESCRIÇÃO	DATA	RESPONSÁVEL
ASSOCIAÇÃO DOS MUNICÍPIOS DA REGIÃO DA FOZ DO RIO ITAJAI Rua Luiz Lopes Gonzaga, 1655 - Bairro São Vicente - CEP 88319-421 - Itajaí-SC - CREA-SC 050.986-D www.amfri.org.br engenharias@amfri.org.br amfri@amfri.org.br			
Prefeitura Municipal de Porto Belo Estado de Santa Catarina			
Código 183-2025			
ESTRADA GERAL DO SERTÃO DO VALONGO - BAIRRO SERTÃO DE SANTA LUZIA			
Data Novembro/2025		Projeto PAVIMENTAÇÃO ASFÁLTICA, DRENAGEM PLUVIAL E SINALIZAÇÃO VIÁRIA	
Desenho Eduardo		Conteúdo da Folha Planta geométrica	
Projeto GEO		Responsável Técnico	
Folha 05/07		Joel Orlando Lucinda Prefeito Municipal	
		Fernanda Bastos Alves Engenheira Civil - CREA-SC 163.653-1	