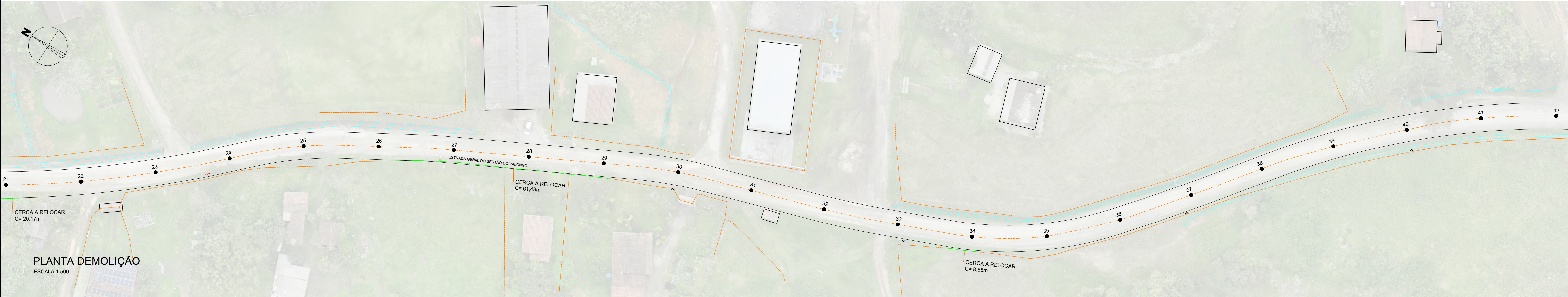
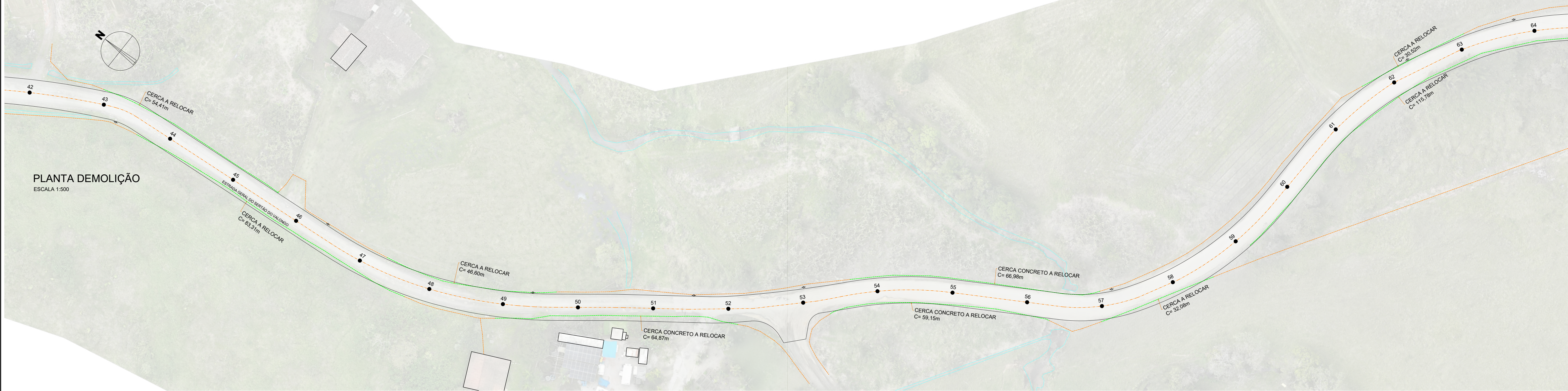


PLANTA DEMOLIÇÃO
ESCALA 1:500



PLANTA DEMOLIÇÃO
ESCALA 1:500



PLANTA DEMOLIÇÃO
ESCALA 1:500

LEGENDA	
LEVANTAMENTO TOPOGRÁFICO	
	Muro existente
	Edificação existente
	Cerca existente
	Meio-fio existente
	Poste existente
	Vaia ou curso d'água existente
DEMOLIÇÕES E RETIRADAS	
	Concreto para demolir
	Poste à relocar pela P.M.P.B
PAVIMENTAÇÃO PISTA	
	Eixo do pavimento
	Estacas (de 20 em 20 metros)
	Limite da pavimentação
QUADRO ESTATÍSTICO	
Extensão da pavimentação	7.794,00 m
Largura da pavimentação	7,00 m
DEMOLIÇÕES E RETIRADAS	
Cerca de madeira a relocar	3.425,90 m
Cerca de concreto a relocar	602,10 m
Concreto para demolir	58,28 m³

01	Emissão inicial	11/2025	FBA
AÇÃO	DESCRIÇÃO	DATA	RESPONSÁVEL



ASSOCIAÇÃO DOS MUNICÍPIOS DA REGIÃO DA FOZ DO RIO ITAJAI

Rua Luiz Lopes Gonzaga, 1655 - Bairro São Vicente - CEP 88319-421 - Itajaí-SC - CREA-SC 050.986-D

www.amfri.org.br engenharias@amfri.org.br amfri@amfri.org.br

Prefeitura Municipal de Porto Belo

Estado de Santa Catarina

Código

183-2025

Data

Novembro/2025

Desenho

Sizenando

Projeto

DEM

Folha

01/07

Projeto

PAVIMENTAÇÃO ASFÁLTICA, DRENAGEM PLUVIAL E SINALIZAÇÃO VIÁRIA

Conteúdo da Folha

Planta de demolição

Estática

Vide quadro estatístico em prancha

Responsável Técnico

Joel Orlando Lucinda

Prefeito Municipal

Responsável Técnico

Fernanda Bastos Alves

Engenheira Civil - CREA-SC 163.653-1