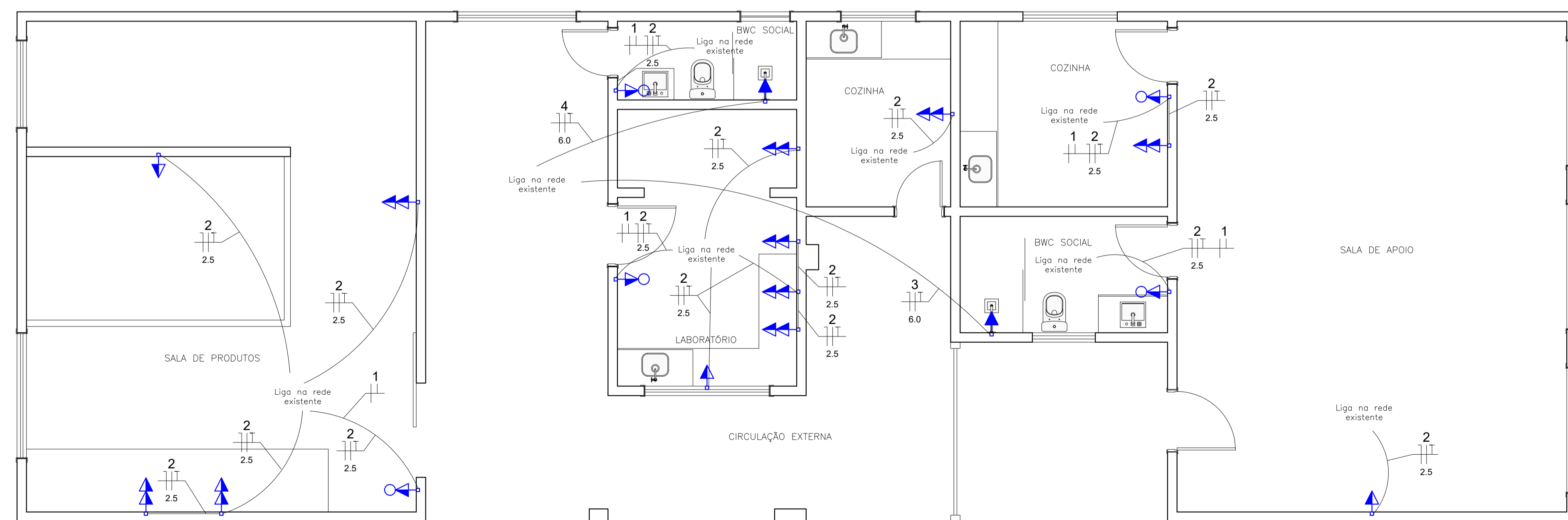
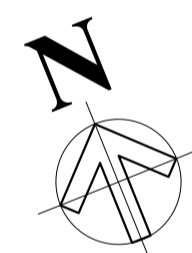
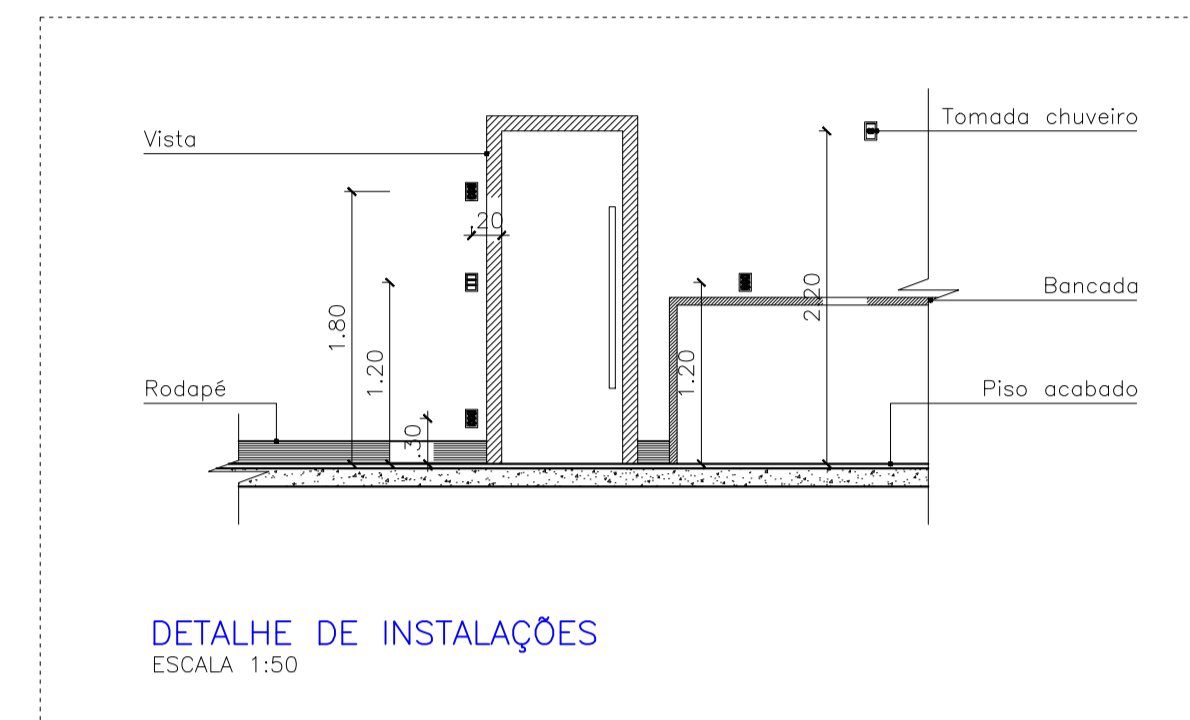


LEGENDA

SÍMBOLO	DESCRIÇÃO
	Quadro de Distribuição de embutir - altura 1,20m
	Caixa 4x2" com um bloco de tomada - altura 2,30m
	Caixa 4x2" com um bloco de tomada - altura 1,20m
	Caixa 4x2" com um bloco de tomada - altura 0,30m
	Caixa 4x2" com um bloco de interruptor paralelo - altura 1,20m
	Caixa 4x2" com um bloco de interruptor simples - altura 1,20m
	Caixa 4x2" com um bloco de interruptor intermediário - altura 1,20m
	Caixa 4x2" com um bloco de interruptor campainha - altura 1,20m
	Caixa 4x2" com um bloco de campainha - altura 2,30m
	Caixa 4x2" com dois blocos de interruptor simples - altura 1,20m
	Caixa sextavada para passagem de cabos e instalações arandela no teto
	Caixa 4x2" para instalação de arandela na parede - altura 1,90m
	Indicação de Neutro, Fase, Terra, Campainha e etorno, respectivamente
	Eletroduto de PVC embutido na alvenaria ou laje
	Eletroduto de PVC embutido no piso ou enterrado
	Indicação de subida e descida de eletroduto, respectivamente



PLANTA TÉCNICA - ELÉTRICO (PONTOS A SEREM INSTALADOS - LIGAM NA REDE EXISTENTE)
ESCALA 1:50

Obs.: Instalar um novo disjuntor para o circuito de tomadas (2,50mm/16A) e dois para os circuitos de chuveiro (6,00mm/32A), cada.

ELÉTRICO

ADALTO ANTONIO WEIS
Engenheiro Civil
CREA/SC: 146690-0
(49) 99955-5760



JULIA GIEHL EIDT
Arquiteta e Urbanista
CAU/SC: 221751-1
(49) 99972-8127

Rua Santo Antônio, 399
Itapiranga/SC - 89896-000 granprojetos@outlook.com (49) 3194 1949

Proprietário: Prefeitura Municipal de Itapiranga CPF:

Obra: Reformas ETA - Linha Glória Área: 200,88m²

Cidade/local: Linha Glória - Itapiranga/SC

Assinatura Proprietário:

Assinatura Responsável Técnico:

Prancha:

01/01

Data: Março/2023