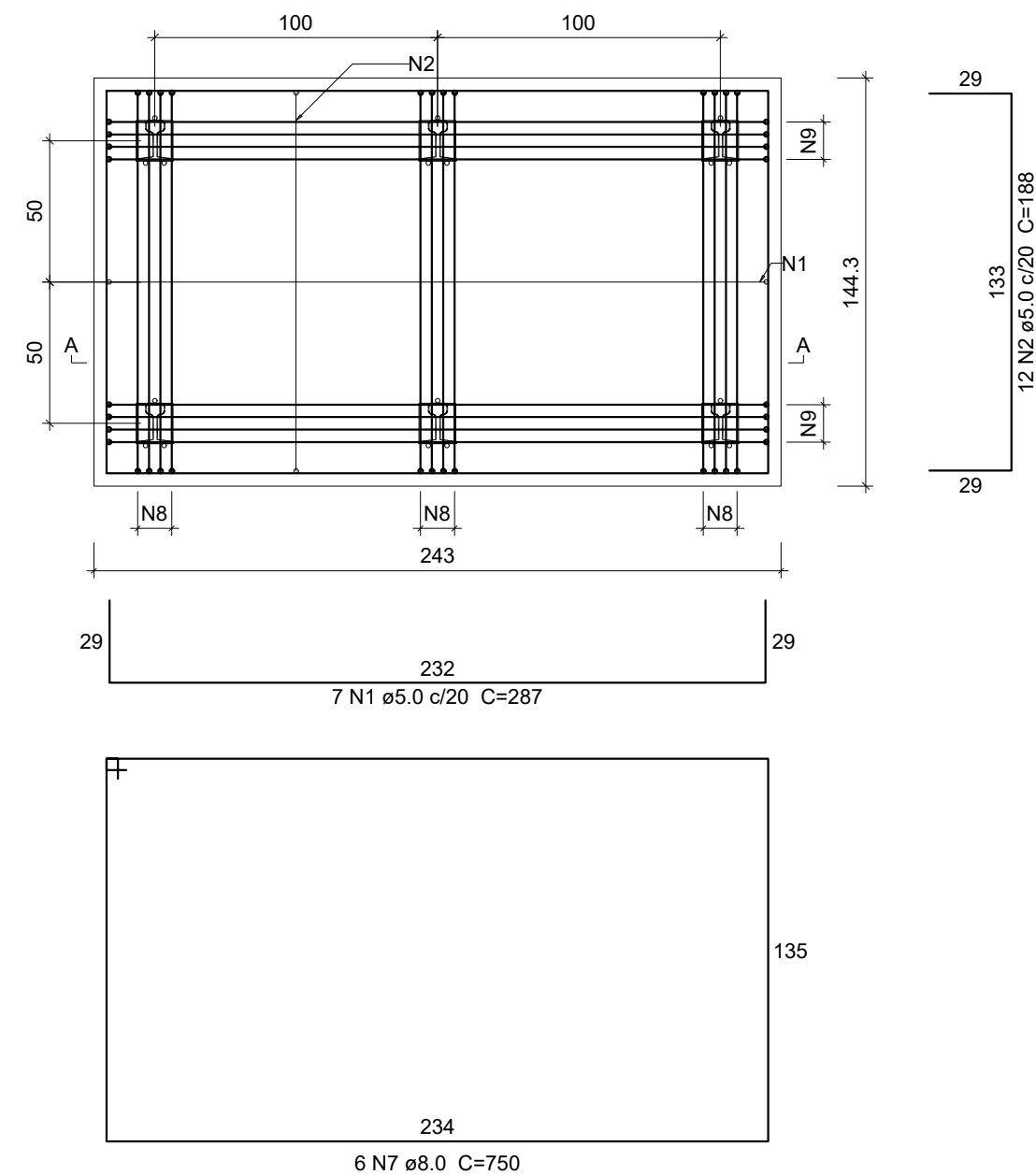
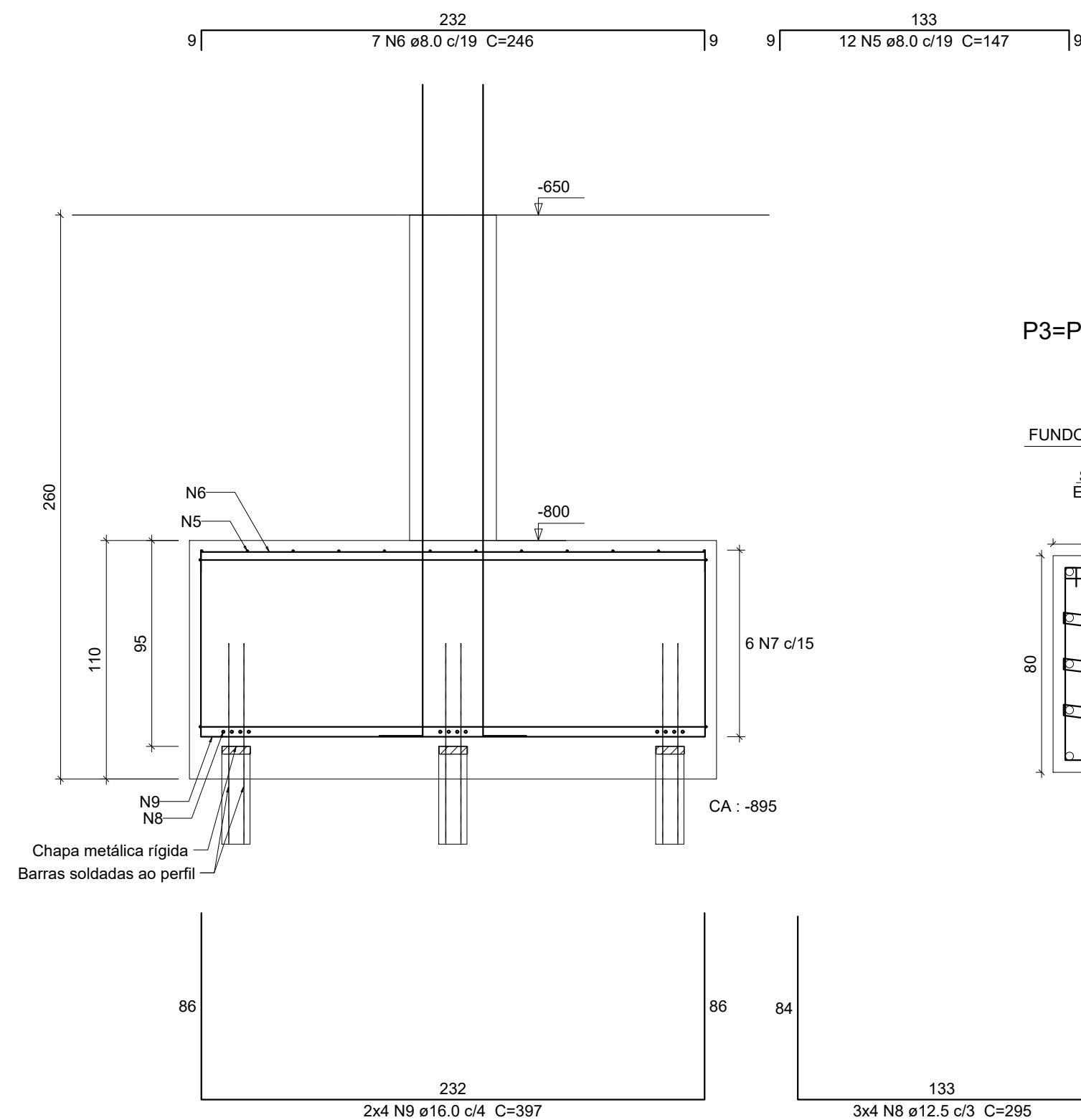


B3=B4=B11=B12  
6xTR 45  
PLANTA  
ESC 1:25



CORTE A-A  
ESC 1:25



Resumo do aço

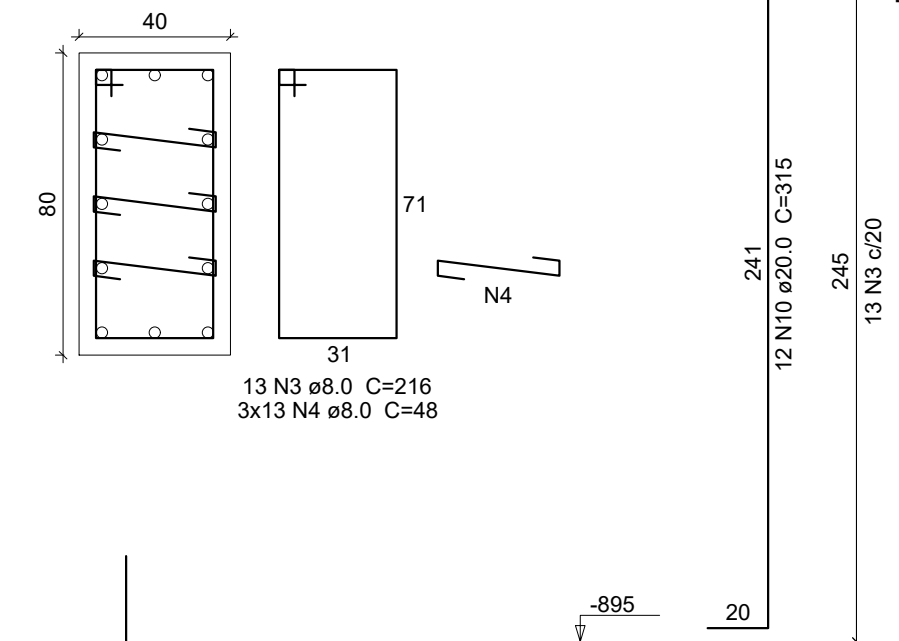
AÇO	DIAM (mm)	C.TOTAL (m)	PESO (kg)
CA50	8.0	506.7	199.9
	12.5	141.6	136.4
	16.0	127.1	200.5
	20.0	151.2	372.9
CA60	5.0	170.6	26.3
PESO TOTAL (kg)			
CA50		909.7	
CA60		26.3	

Volume de concreto (C-35) = 17.28 m³  
Área de forma = 48.48 m²

P3=P4=P11=P12

FUNDO RIO - L1

SEÇÃO ESC 1:20



30  
30  
ESP. CHAPA  
# 25,0 mm  
CHAPA DE LIGAÇÃO (ESTACA x BLOCO)  
NA PONTA SUPERIOR DE CADA ESTACA  
ESC 1:25

NOTAS DE PROJETO:

1 - NÃO EXECUTAR MATERIAL DE ATERRO NAS LATERAIS E CABECEIRA ANTES QUE A LAJE DA PONTE ESTEJA EXECUTADA.

DIREITOS AUTORAIS RESERVADOS

**MULT Engenharia**  
RUA RUI BARBOSA, Nº 2.266 - SALA 02  
BAIRRO CIDADE ALTA - TURVO/SC  
E-MAIL: multengenharia@outlook.com  
FONE: (48) 3525-0750

PROJETO DE ESTRUTURA DE  
CONCRETO ARMADO

CONSTRUÇÃO DE PONTE EM  
CONCRETO ARMADO  
ESTRADA MUNICIPAL MEL 460 - BOCA DO PIQUE - MELEIRO/SC

PROPRIETÁRIO:

MUNICÍPIO DE MELEIRO  
CNPJ: 82.837.741/0001-96

DISCRIMINAÇÃO:  
FUNDAÇÃO (B3=B4=B11=B12 - P3=P4=P11=P12)

ART Nº:

10054823-6

ESCALA:

INDICADA

DATA:

JUNHO/2025

FOLHA:

04

RESPONSÁVEL TÉCNICO:

AUGUSTO GABRIEL SIMON  
ENGº CIVIL - CREA/SC: 140.722-4