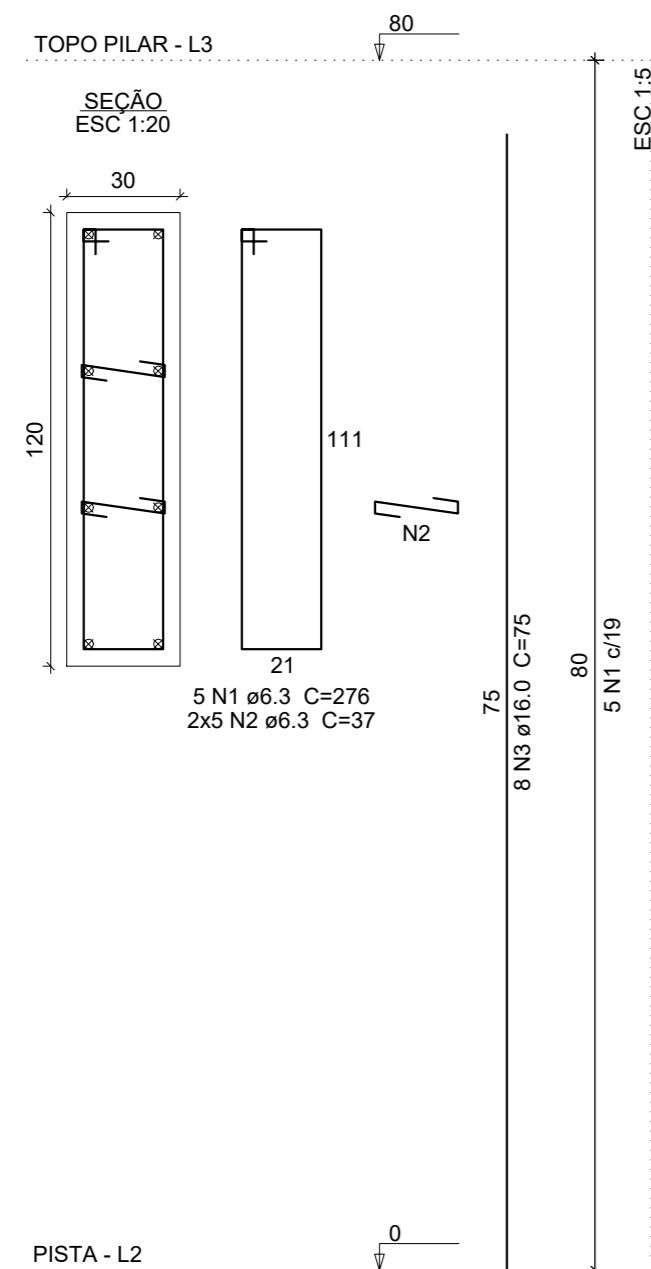


P15=P16=P19=P20

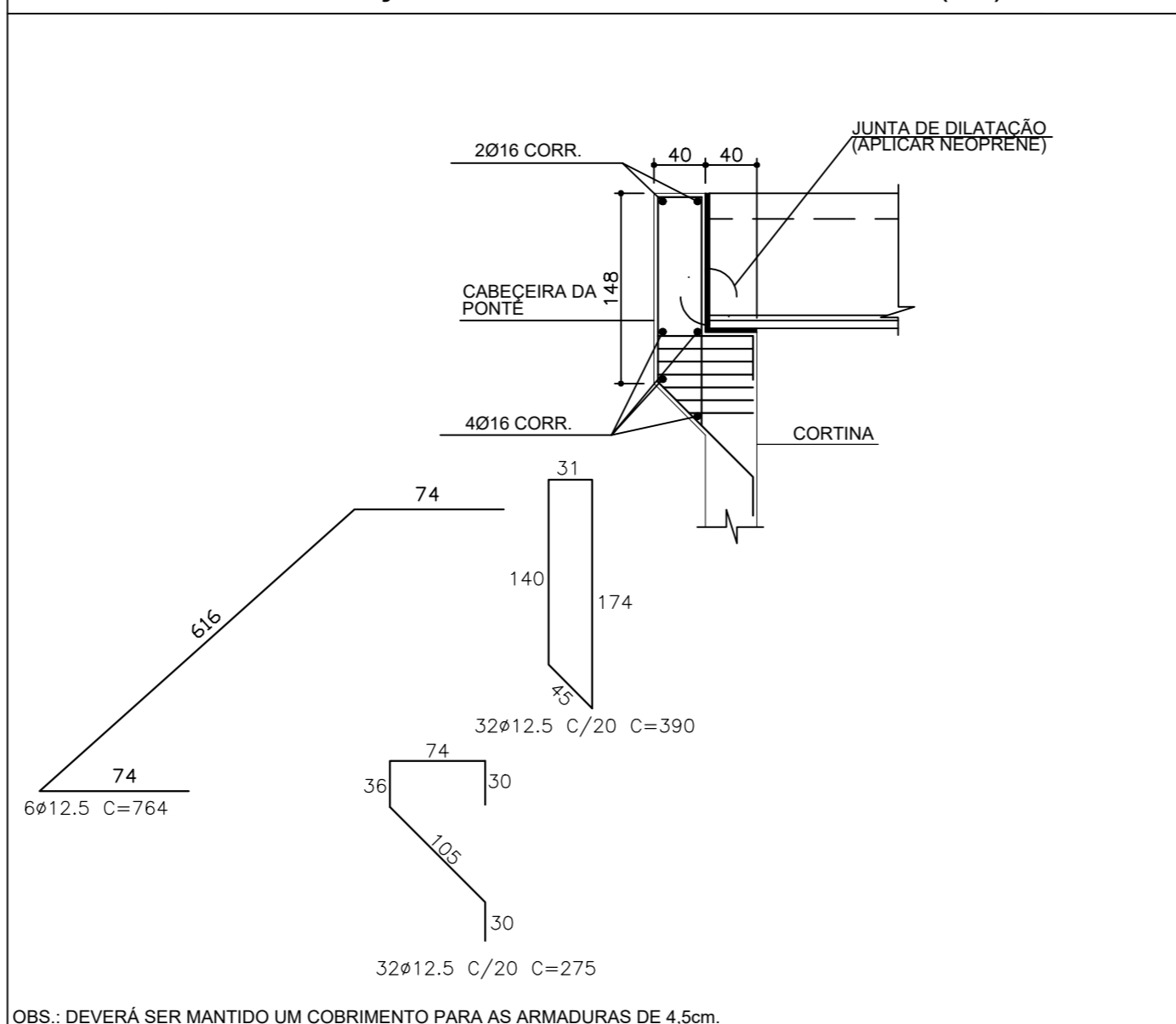


Resumo do aço

AÇO	DIAM (mm)	C.TOTAL (m)	PESO (kg)
CA50	6.3	70	17.1
	16.0	24	37.9
PESO TOTAL (kg)			
CA50	55		

Volume de concreto (C-35) = 1.15 m³
Área de forma = 9.6 m²

DETALHE 01 - ARMAÇÃO DA CABECEIRA DA PONTE (X2)



OBS.: DEVERÁ SER MANTIDO UM COBRIMENTO PARA AS ARMADURAS DE 4,5cm.

RESUMO AÇO

AÇO	BIT.	Comp. Total (m)	Peso (kg)	Peso (x2) (kg)
50A	Ø12.5	259	250	500
50A	Ø16	37	58.3	116.7

Peso Total 50A = 616.7

Vol. de concreto: 4.19m³
Volume de concreto (x2) 8.38m³
Área de Forma: 12.80 m²
Área de Forma (x2): 25.60m

NOTAS DE PROJETO:

1 - NÃO EXECUTAR MATERIAL DE ATERRO NAS LATERAIS E CABECEIRA ANTES QUE A LAJE DA PONTE ESTEJA EXECUTADA.

DIREITOS AUTORAIS RESERVADOS



RUA RUI BARBOSA, Nº 2.266 - SALA 02
BAIRRO CIDADE ALTA - TURVO/SC
E-MAIL: multengenharia@outlook.com
FONE: (48) 3525-0750

PROJETO DE ESTRUTURA DE CONCRETO ARMADO

CONSTRUÇÃO DE PONTE EM CONCRETO ARMADO

ESTRADA MUNICIPAL MEL 460 - BOCA DO PIQUE - MELEIRO/SC

PROPRIETÁRIO:

RESPONSÁVEL TÉCNICO:

MUNICÍPIO DE MELEIRO
CNPJ: 82.837.741/0001-96

AUGUSTO GABRIEL SIMON
ENGº CIVIL - CREA/SC: 140.722-4

DISCRIMINAÇÃO:
TOPO PILARES
ARMAÇÃO CABECEIRA

ART Nº: 10054823-6

ESCALA: INDICADA

DATA: AGOSTO/2025

FOLHA: 13