

PAR1 = PAR2

ESC 1:25

PAR3

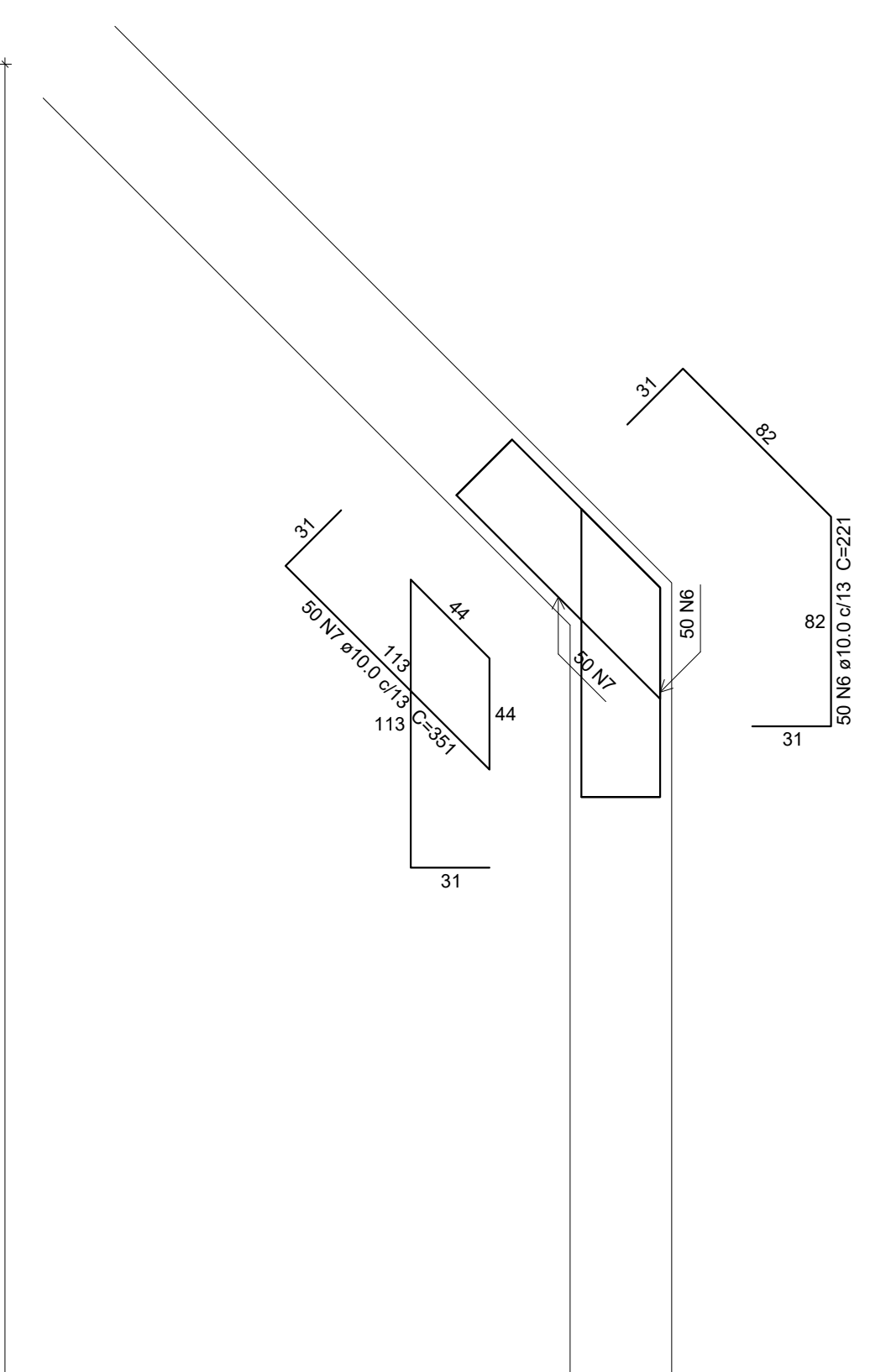
ESC 1:25

PAR4

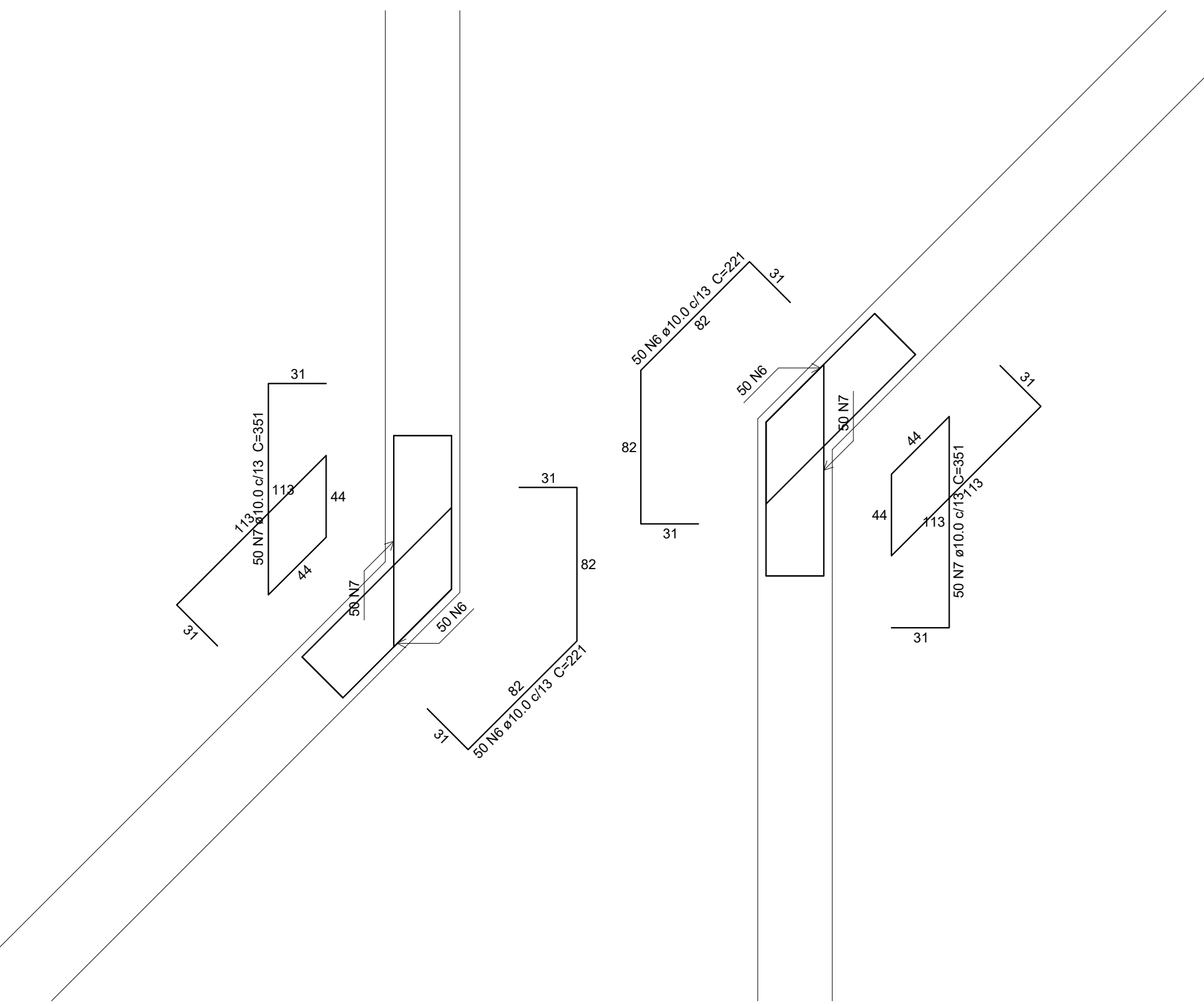
ESC 1:25

PAR5 = PAR6

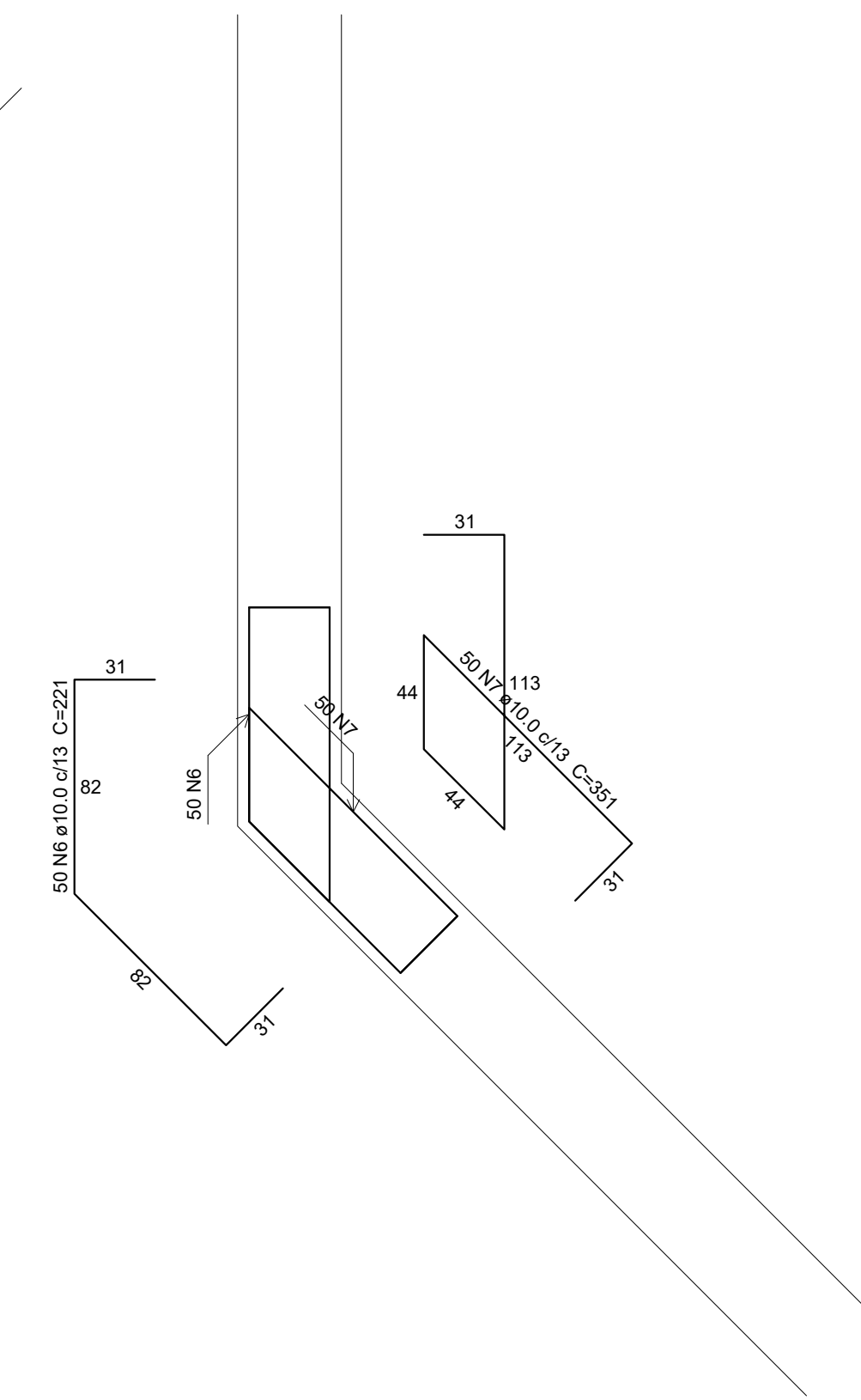
ESC 1:25



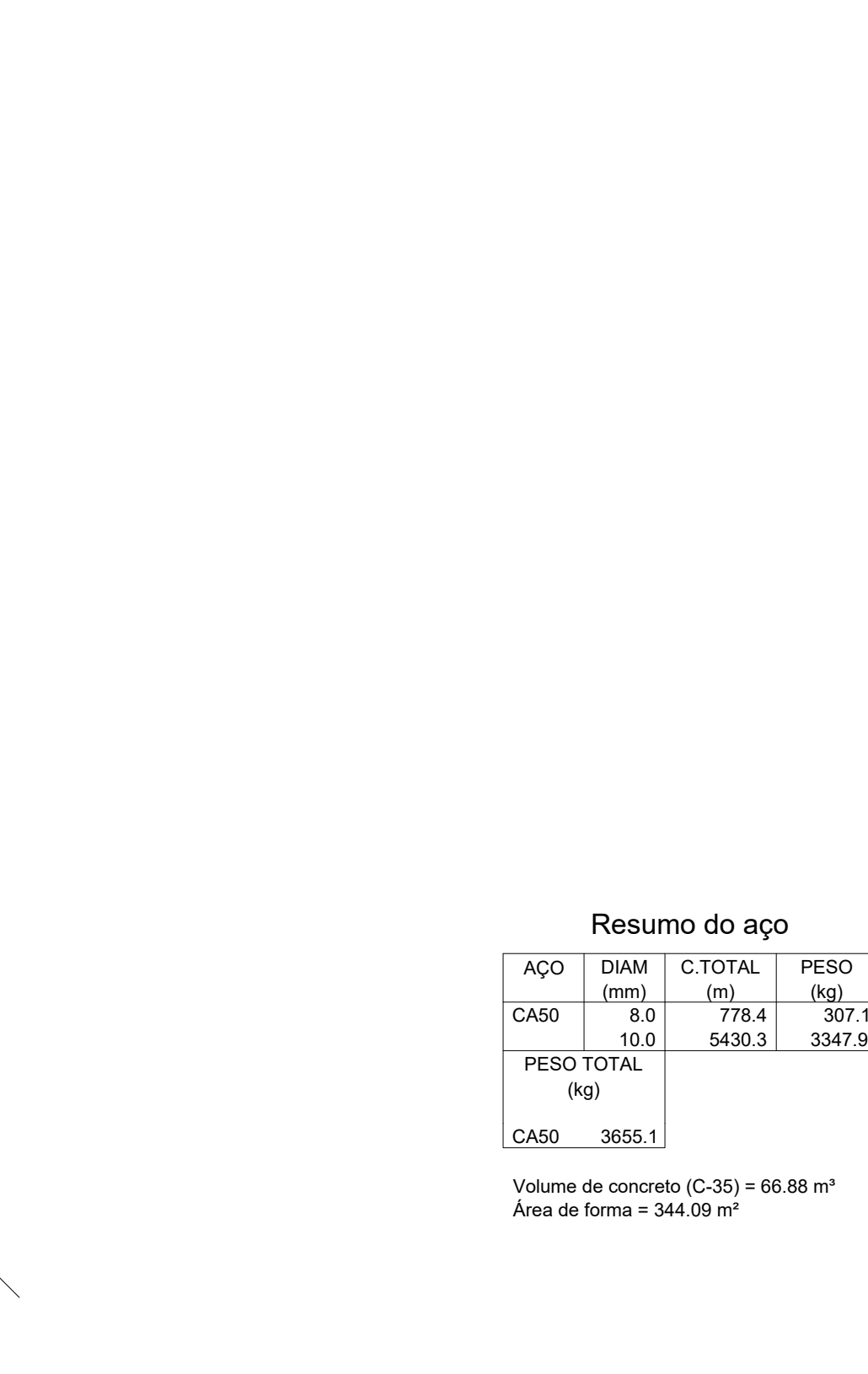
PAR1-PAR3
escala 1:25



PAR1-PAR6
escala 1:25



PAR2-PAR4
escala 1:25



PAR2-PAR5
escala 1:25

Resumo do aço

AÇO	DIAM (mm)	C.TOTAL (m)	PESO (kg)
CA50	8.0	778.4	307.1
CA50	10.0	5430.3	3347.9
PESO TOTAL (kg)			
CA50	3655.1		

Volume de concreto (C-35) = 66.88 m³
Área de forma = 344.09 m²

NOTAS DE PROJETO:
1 - NÃO EXECUTAR MATERIAL DE ATERRO NAS LATERAIS E CABECEIRA ANTES QUE A LAJE DA PONTE ESTEJA EXECUTADA.

DIREITOS AUTORAIS RESERVADOS

MUNICÍPIO DE MELEIRO
CNPJ: 82.937.741/0001-96

PROJETO DE ESTRUTURA DE CONCRETO ARMADO

CONSTRUÇÃO DE PONTE EM CONCRETO ARMADO

ESTRADA MUNICIPAL MEL 460 - BOCA DO PIQUE - MELEIRO/SC

RESPONSÁVEL TÉCNICO:

AUGUSTO GABRIEL SIMON
ENGRº CIVIL - CREA/SC: 140.722-4

PROPRIETÁRIO:

DISCRIMINAÇÃO:
PAREDE DE CONTENÇÃO

DATA:
JUNHO/2025

ART Nº:
10054823-6

ESCALA:
INDICADA

FOLHA:
08