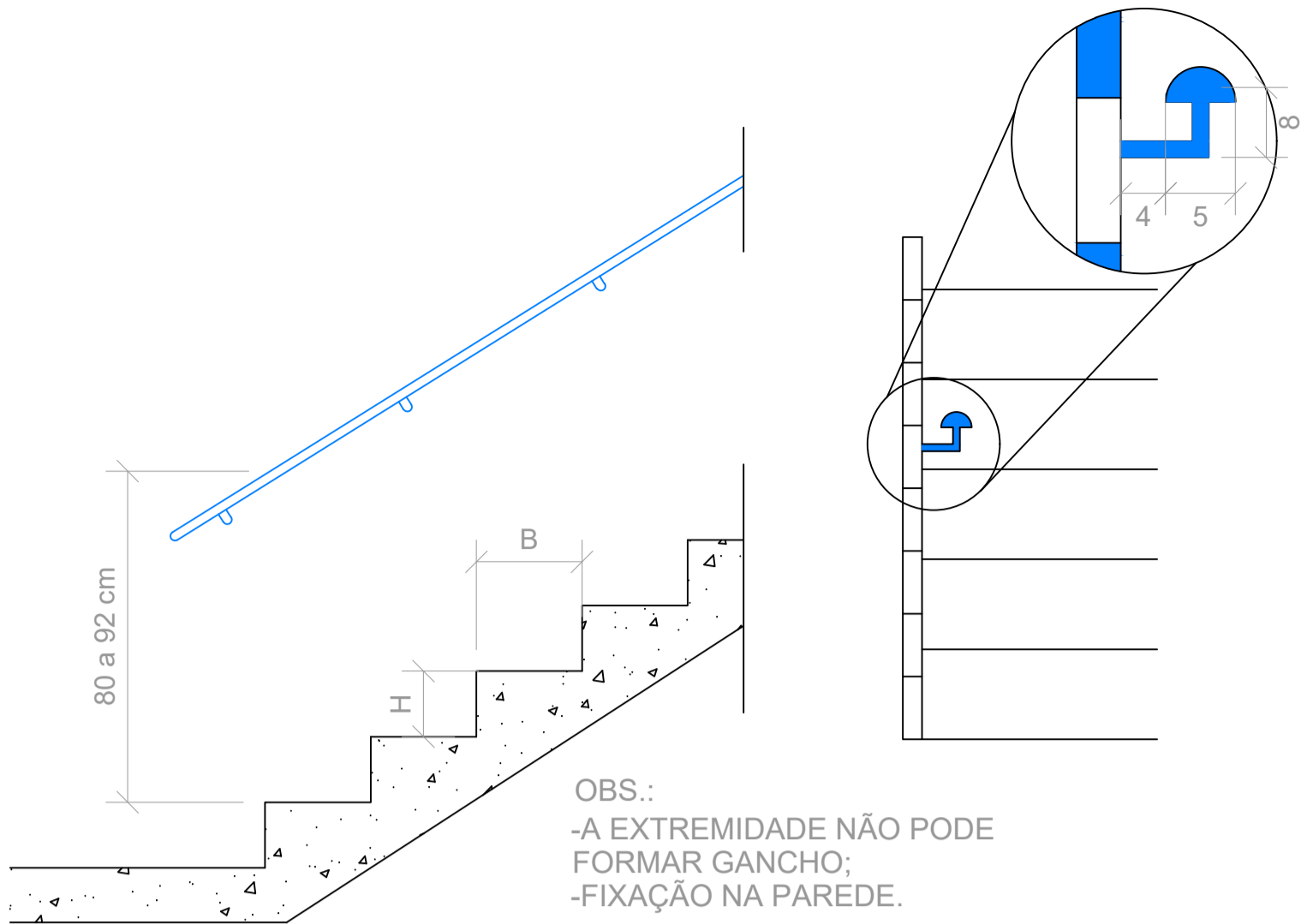
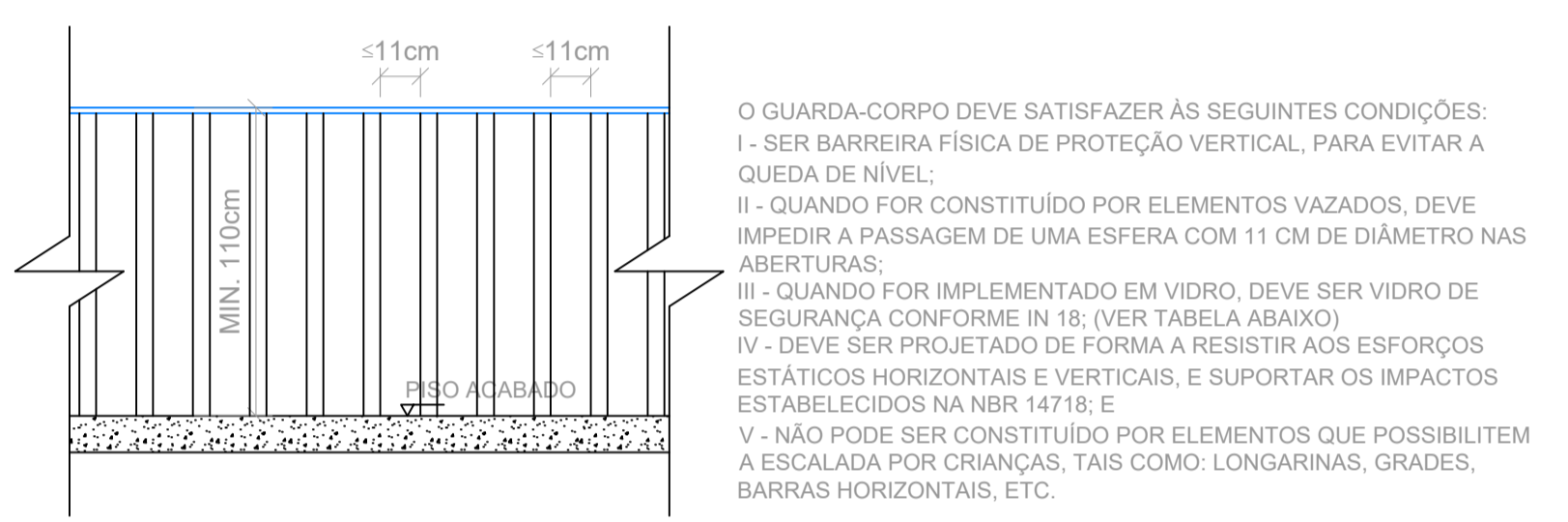


PLANTA BAIXA TÉRREO
 ESCALA: 1:50
 ÁREA TOTAL: 491,07M²

ÁREA REFORMA: 370,40M²
 ÁREA AMPLIAÇÃO: 120,67M²



DETAILHE DO CORRIMÃO S/ ESCALA



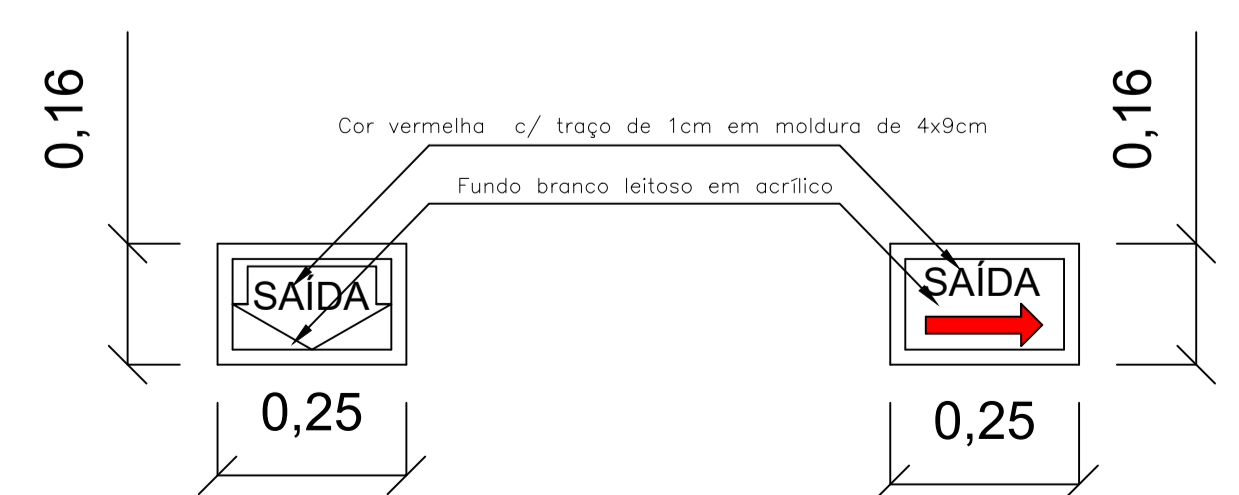
DETAILHE DO GUARDA CORPO S/ ESC.

TIPO DE FIXAÇÃO	TIPO DE VIDRO	Dimensões das peças (altura x largura)			
		1m x 0,5m	1m x 1m	1m x 1,5m	1m x 2m
Espessura do vidro (em milímetros)					
4 lados	Aramado	6	7	-	-
4 lados	Laminado	8	8	10	12
3 lados	Laminado	9	10	12	16
2 lados (horizontal)	Laminado	10	12	14	16
2 lados (vertical)	Laminado	10	12	16	21
4 pontos (furos)	Laminado	10	12	16	21
1 lado (só pela base)	Laminado	21	21	21	21

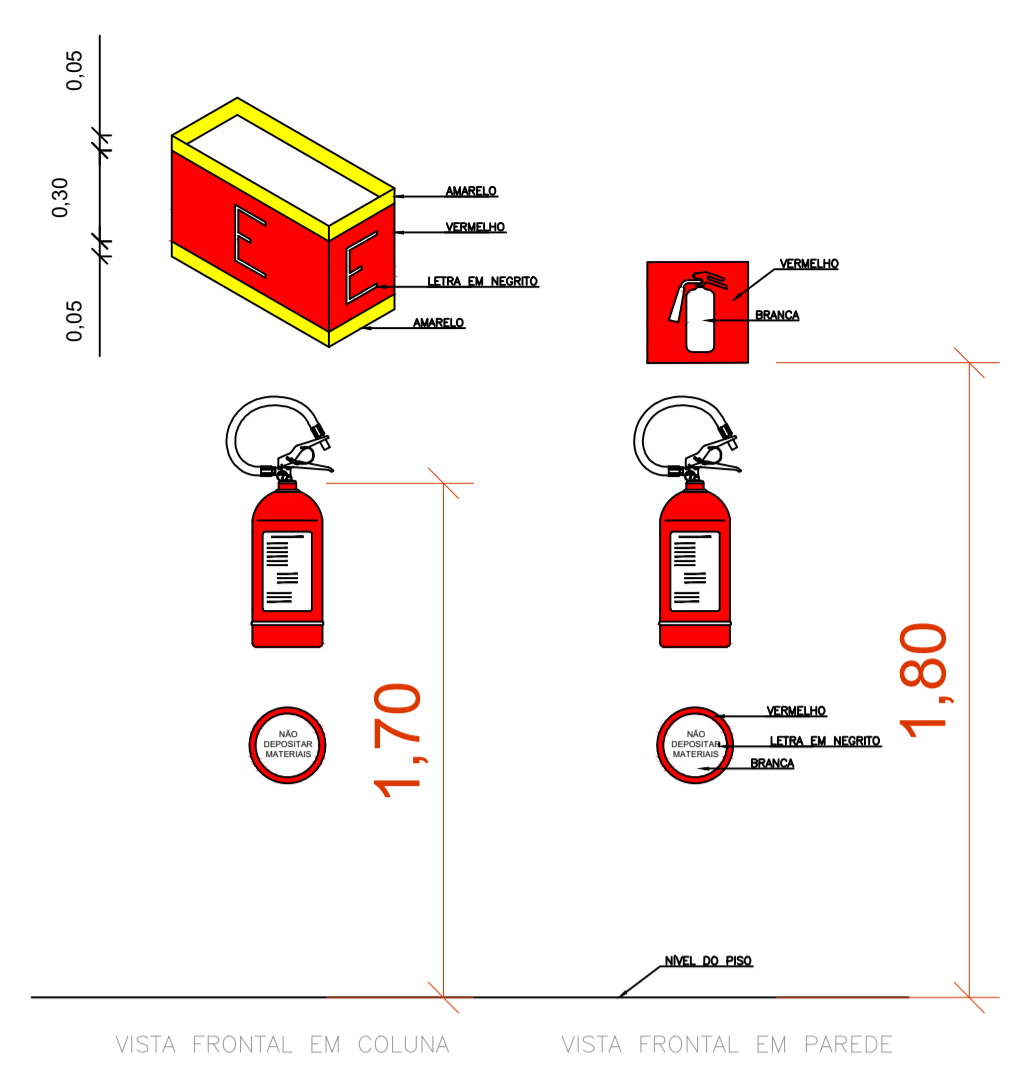


DETAILHE DA LOTAÇÃO MÁXIMA escala 1:10

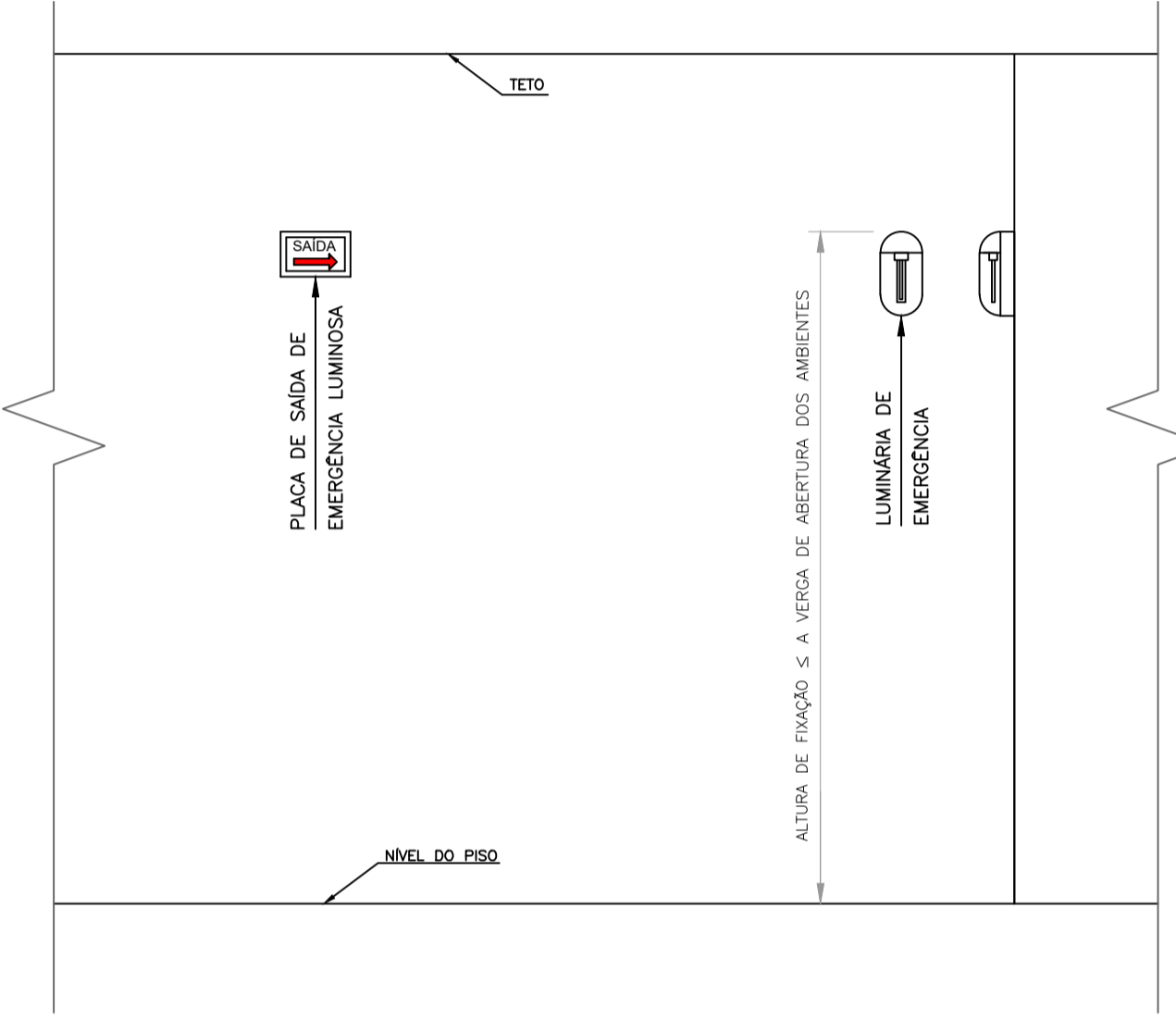
OBS.: A fixação deve suportar 2,5 vezes o peso do aparelho.



DETAILHE DA PLACA DE SAÍDA DE EMERGÊNCIA LUMINOSA escala 1:10



DET. CAPACIDADE EXTINTORA (CE) escala 1:25
 Obs.: A fixação deve suportar 2,5 vezes o peso do aparelho.



DET. FIXAÇÃO DAS PLACAS E LUMINÁRIAS escala 1:25

SIMBOLOGIA

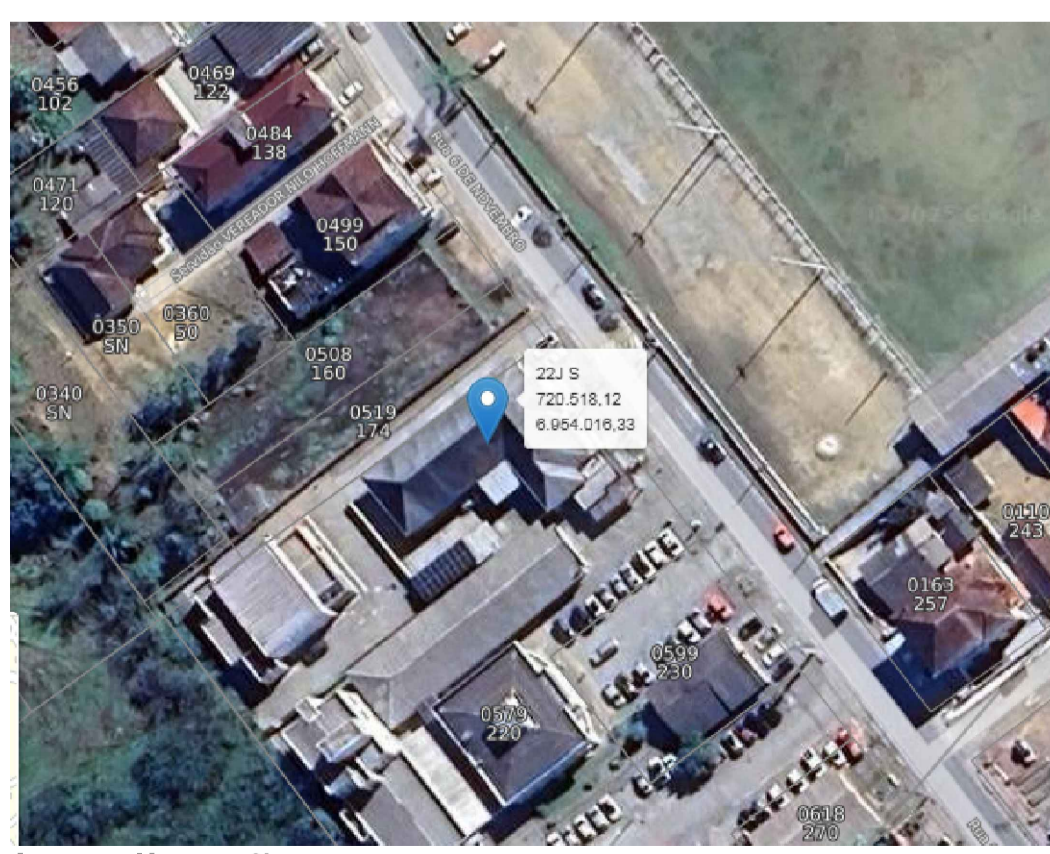
PROTEÇÃO POR EXTINTORES
 ☒ PQS - 4Kg (Capacidade extintora - Pó Químico) - ABC

ILUMINAÇÃO DE EMERGÊNCIA/SINALIZAÇÃO DE ABANDONO DE LOCAL
 [SAÍDA] Placa de sinalização saída de emerg. fotoluminescente
 [SAÍDA] Placa de sinalização saída de emerg. direcional fotoluminescente
 [LE] Luminária de Emergência (LE) e/ bloco autônomo (3 Lx/5 Lx) H= 2,10 m.

INSTALAÇÃO ELÉTRICA
 As instalações elétricas de baixa tensão (IEBT) deverão ter isolamento adequada e não devem estar aparentes.
 a) Os disjuntores dos circuitos de SCI deve ter identificação "Serviços de SCT".
 b) Os QD deverão ter sinalização de alerta e advertência conforme IN019.
 c) Os circuitos que atendam áreas molhadas ou externas devem ser protegidos por DR com corrente $\leq 30\text{mA}$.
 d) Toda a instalação deve possuir aterramento.
 e) Todos os circuitos devem ser protegidos contra sobrecorrentes (DPS).
 [QD] Quadro de distribuição (QD).

GÁS CANALIZADO
 [GÁS] Ponto de gás com registro de corte tipo fecho rápido
 [VP-1] VP-1 ventilação permanente,
 Tubulação de gás de aço galvanizado ou preto diâmetro de 1/2", pelo piso.
 [GLP] Recipiente de GLP tipo P-13
 [ROTA] Rota de Fuga

NOTAS
 H - Altura em relação ao piso acabado.
 As luminárias de emergência deverão ser instaladas a 2,10 m de altura.
 As placas de sinalização - saída de emergência - deverão estar com altura menor ou igual a aberturas dos ambientes.
 As placas de sinalização, saída de emergência e luminárias de emergência deverão possuir circuito, disjuntor e tomadas exclusivas para as mesmas.
 ALTURA MÍNIMA DO GUARDA-CORPO 1,10 m.
 TODAS AS ESCADAS DEVEM ESTAR EQUIPADAS COM CORRIMÃO COM ALTURA H=0,90m E GUARDA CORPO DE 1,10 M.
 O REVESTIMENTO CERÂMICO DO PISO DA ESCADA SERÁ ANTIDERRAPANTE. TODAS AS PORTAS DE USO COMUM DEVEM ABRIR PARA O FLUXO DE SAÍDA.



Localização sem escala

PROJETO PPCI

FPENG // ENGENHARIA

CARIMBOS

CONTEÚDO PLANTA BAIXA TERREO - PLANTA DE SITUAÇÃO / SIMBOLOGIA / NOTAS / DETALHES	REVISÕES:	DATAS:
OBRA CÂMARA MUNICIPAL DE VEREADORES DE ANTÔNIO CARLOS REFORMA / AMPLIAÇÃO	ENDEREÇO COMPLETO DA EDIFICAÇÃO: RUA 6 DE NOVENBRO / Nº 186 / CENTRO ANTÔNIO CARLOS / SC / 88181-520	DESENHISTA: LAÉRCIO G. JÚNIOR
PROPRIETÁRIO DO TERRENO:	PROPRIETÁRIO DA OBRA:	ART DO RRT PROJETO 10166651-6
RESPONSÁVEL TÉCNICO PROJETO:	RESPONSÁVEL TÉCNICO EXECUÇÃO:	ESCALA: INDICADA
		DATA: 20/10/2025
		PRANCHETA: 01/01

FILIPPE PETRY
 CREA-SC/137723-1