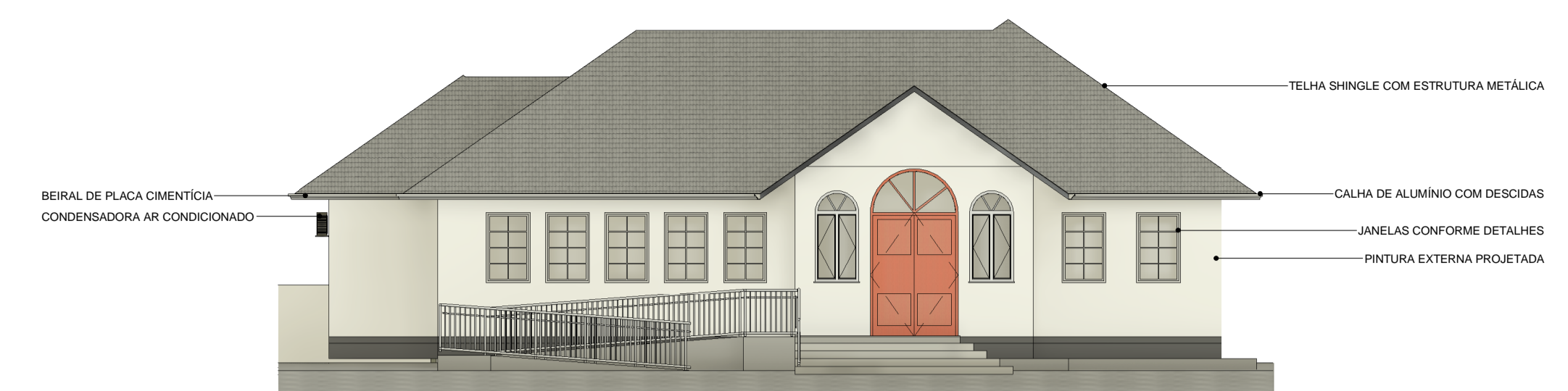
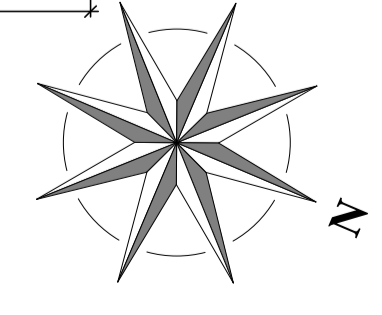
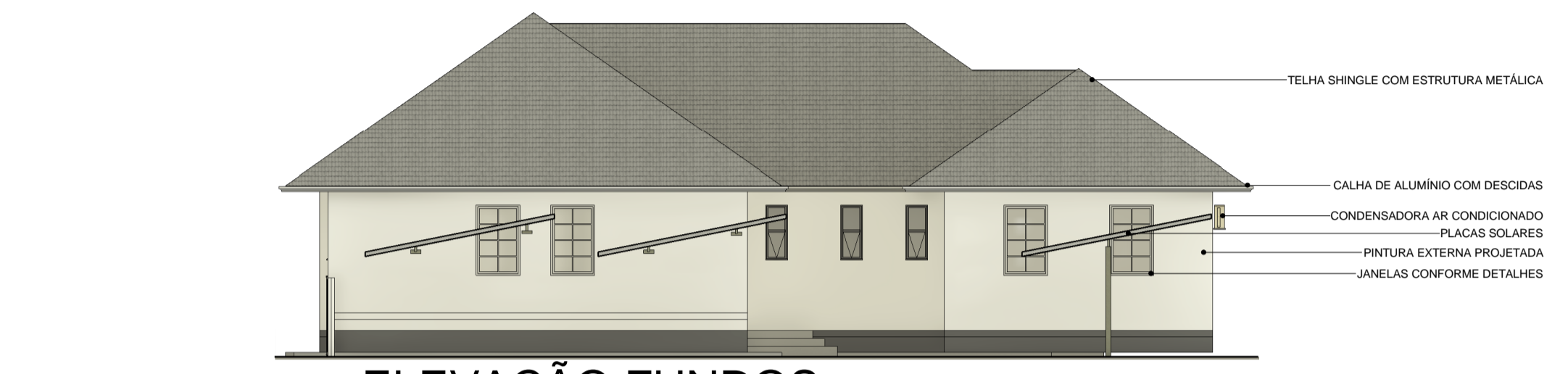


PLANTA BAIXA TÉRREO  
 ESCALA: 1:75  
 ÁREA TOTAL: 491,07M<sup>2</sup>

ÁREA REFORMA: 370,40M<sup>2</sup>  
 ÁREA AMPLIAÇÃO: 120,67M<sup>2</sup>



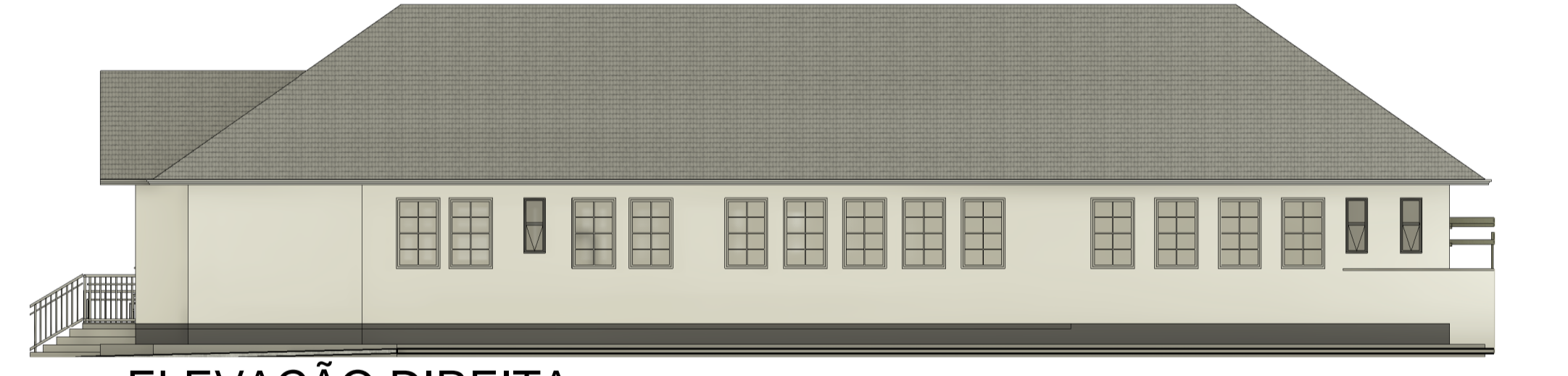
1 ELEVÇÃO FRONTAL  
 1 : 125



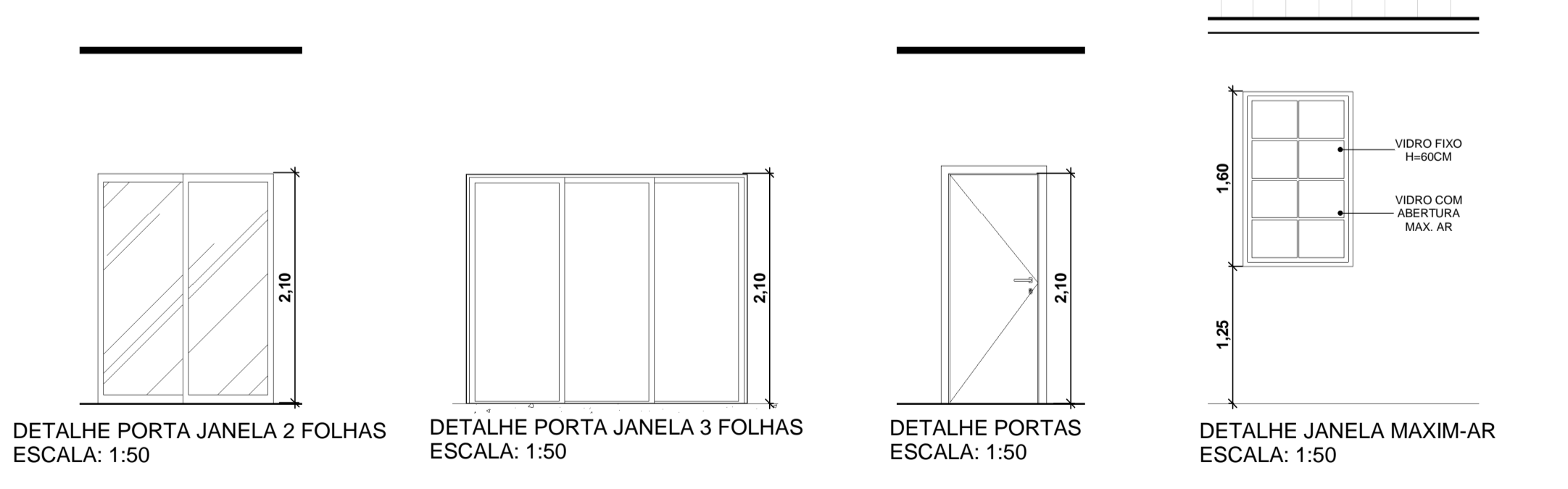
2 ELEVÇÃO FUNDOS  
 1 : 125



3 ELEVÇÃO ESQUERDA  
 1 : 125



4 ELEVÇÃO DIREITA  
 1 : 125

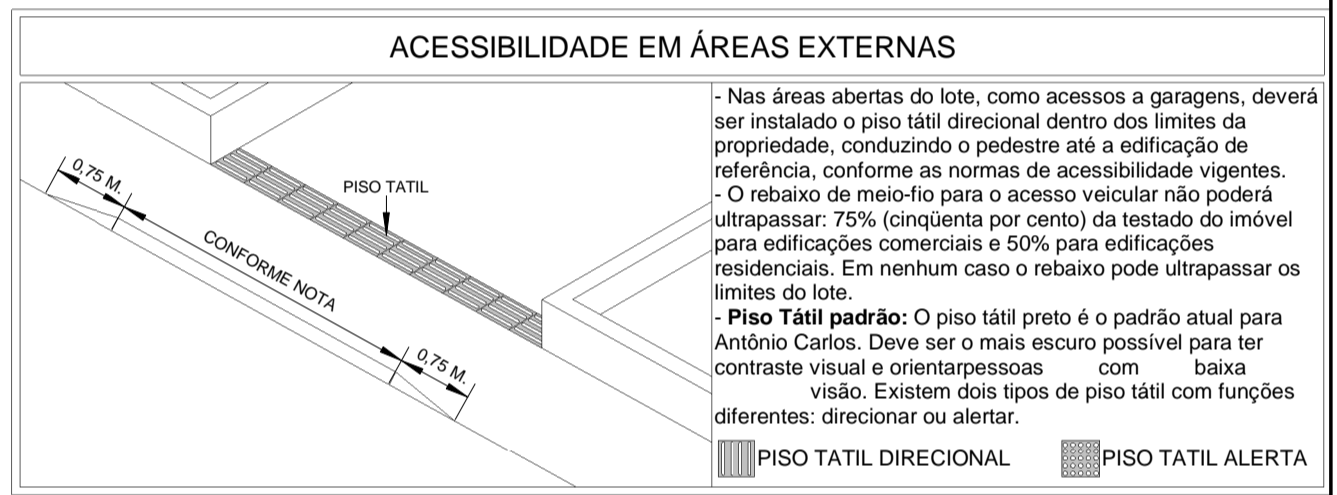
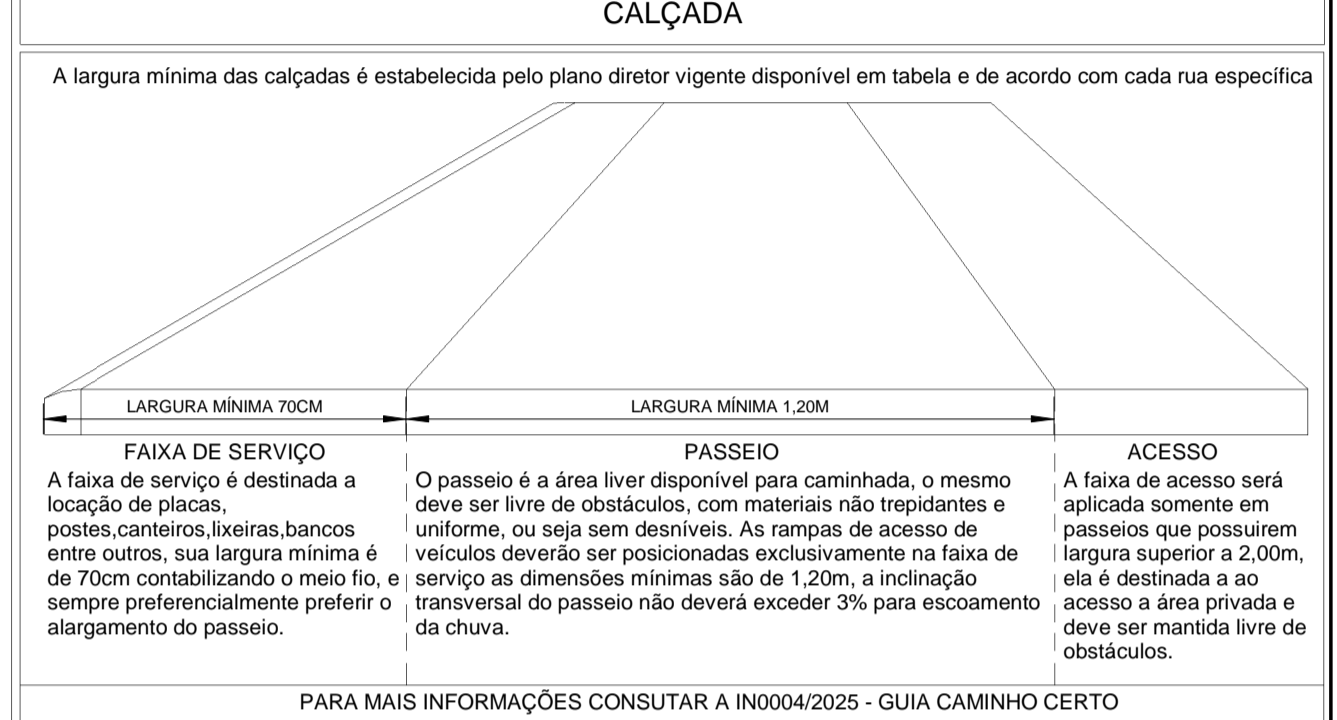


ESQUEMA		LOCAL		ACABAMENTOS	
LOCAL	MATERIAL	□ PISO	○ TETO	1-CERÂMICA	2-GESSO ACARTONADO RES. A UMIDADE
		△ PAREDE		3-GESSO ACARTONADO	4-ISOPOR (EPS)
				5-REBOCO COM PINTURA	
PORTAS E JANELAS AMPLIAÇÃO					
CODIGO	LARGURA	ALTURA	ÁREA DO VÃO	QUANT.	MATERIAL / SISTEMA
P1	0,80	2,10	1,68M <sup>2</sup>	5	MADERA CHAPEADA - 1FOLHA
PJ1	2,50	2,10	5,25M <sup>2</sup>	1	ALUMÍNIO E VIDRO - 3FOLHAS
PJ2	1,60	2,10	3,36M <sup>2</sup>	1	ALUMÍNIO E VIDRO - 4FOLHAS
J1	1,00	1,60	1,60M <sup>2</sup>	14	ALUMÍNIO MAXIM-AR

AS PORTAS E JANELAS DEVERÃO SEGUIR O MESMO PADRÃO DE ACABAMENTO DAS ESQUADRIAS EXISTENTES, MAS SENDO EXECUTADAS EM ALUMÍNIO LINHA 32, COM ACABAMENTO QUE ITE MADEIRA, DE ACORDO COM O PADRÃO JÁ ADOPTADO NA EDIFICAÇÃO.

Cód.	Dimensões (m)		Área do Vão	Quant.	Material-Sistema
	Largura	Altura			
P1	0,80	2,10	1,68 m <sup>2</sup>	5	Madeira Chapeada - Porta de Abrir - 1F
P2	0,80	2,10	1,68 m <sup>2</sup>	13	Madeira Chapeada - Porta de Abrir - 1F
P3	0,90	2,10	1,89 m <sup>2</sup>	1	Madeira Chapeada - Porta de Abrir - 1F
P4	2,00	2,85	5,7 m <sup>2</sup>	2	Madeira Chapeada - Porta de Abrir - 1F
P5	0,70	2,10	1,47 m <sup>2</sup>	1	Madeira Chapeada - Porta de Abrir - 1F
PC	4,00	1,80	7,2 m <sup>2</sup>	1	Pontão de correr (Metálico)
PJ1	2,50	2,10	5,25 m <sup>2</sup>	1	Alumínio e Vidro - Porta Janela de Correr - 3F
PJ2	1,60	2,10	3,36 m <sup>2</sup>	1	Alumínio e Vidro - Porta Janela de Correr - 2F
PJ3	2,50	2,10	5,25 m <sup>2</sup>	1	Alumínio e Vidro - Porta Janela de Correr - 4F

Cod.	Dimensões (m)		Área do Vão	Quant.	Material-Sistema
	Largura	Altura			
J1	1,00	1,60	1,25	14	Alumínio - Janela Maxim-Ar
J2	1,00	1,60	1,25	28	Madeira - Janela Maxim-Ar
J3	0,50	1,25	0,63 m <sup>2</sup>	6	Madeira - Janela Basculante - 1F
J4	1,00	1,60	1,25	2	Madeira - Janela Maxim-Ar



**IMPORTANTE**

ANTES DE QUALQUER MODIFICAÇÃO OU DECISÃO NA OBRA QUE ALTERE OU QUE NÃO ESTEJA PREVISTA NOS PROJETOS ARQUITETÔNICOS E COMPLEMENTARES, OS AUTORES DOS RESPECTIVOS PROJETOS DEVERÃO SER CONSULTADOS. CASO ISTO NÃO OCORRA, TAIS MODIFICAÇÕES OU DECISÕES TOMADAS SERÃO ASSUMIDAS EXCLUSIVAMENTE PELO RESPONSÁVEL TÉCNICO DE EXECUÇÃO DA OBRA E EMPRESA CONSTRUTORA.

Carimbos

**PROJETO ARQUITETÔNICO**

# FPENG // ENGENHARIA

Declaramos que a aprovação do projeto não implica no reconhecimento, por parte do Município do direito de propriedade ou de posse do terreno. Os cálculos das áreas e parâmetros urbanísticos deste projeto foram efetuados seguindo as legislações vigentes de obras e edificações, bem como de uso e ocupação do solo do município de Antônio Carlos, sendo a veracidade desta tabela a sob a responsabilidade do técnico deste projeto.

Conteúdo PLANTA BAIXA TERREO / ELEVÇÕES / DETALHES / TABELA DE ESQUADRIAS / QUADRO DE ÁREAS / NOTAS	Revisões:	Datas:
Obra CÂMARA MUNICIPAL DE VEREADORES DE ANTONIO CARLOS REFORMA / AMPLIAÇÃO	Endereço completo da edificação: RUA 6 DE NOVEMBRO / N°186 / CENTRO ANTONIO CARLOS / SC / 88181-520	Desenhista: Laércio G. Junior
Proprietário do terreno:	Proprietário da obra:	ART ou RRT Projeto: 10166651-6
Responsável técnico Projeto:	Responsável técnico Execução:	ART ou RRT Execução: Escala: INDICADA
		Data: 29/10/2025
		Prancha: <b>02/04</b>

FILIPPE PETRY  
 CREA-SC / 137723-1