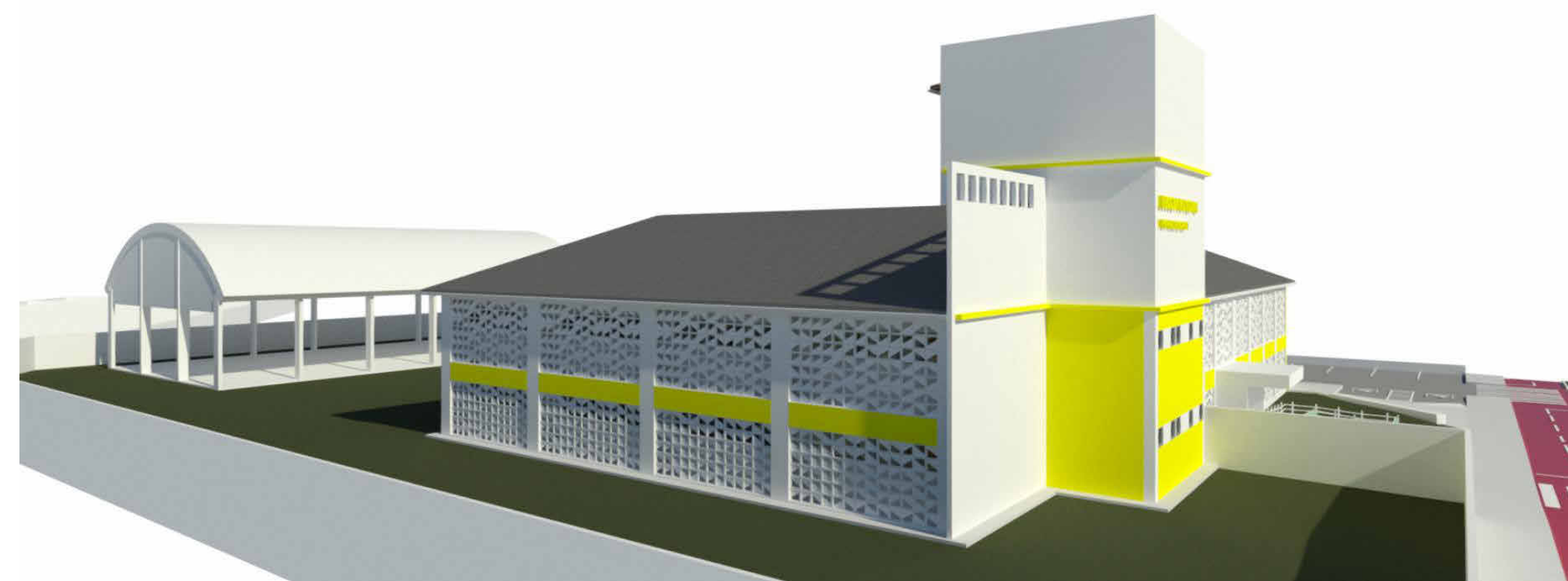




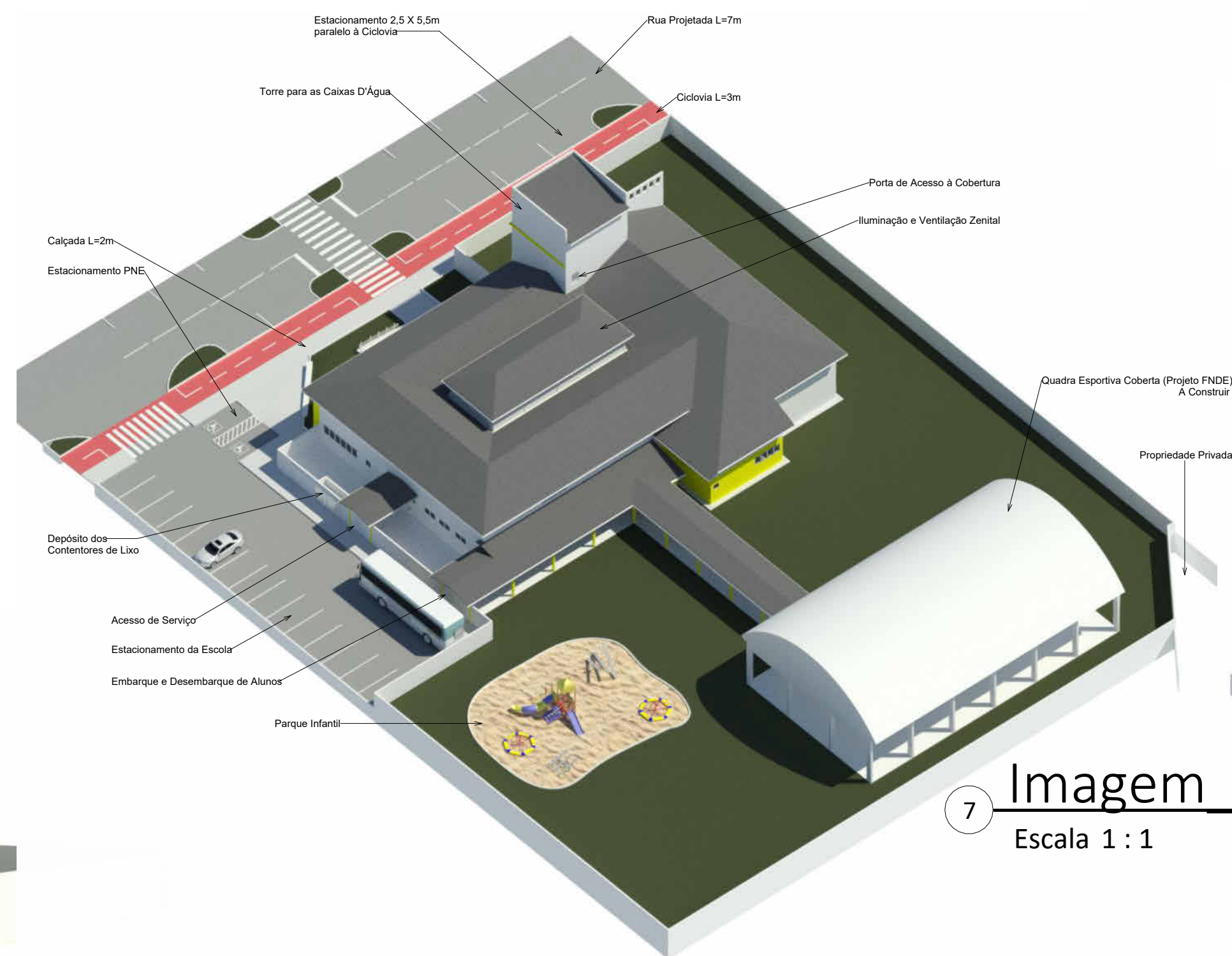
1 Imagem 1  
Escala 1 : 1



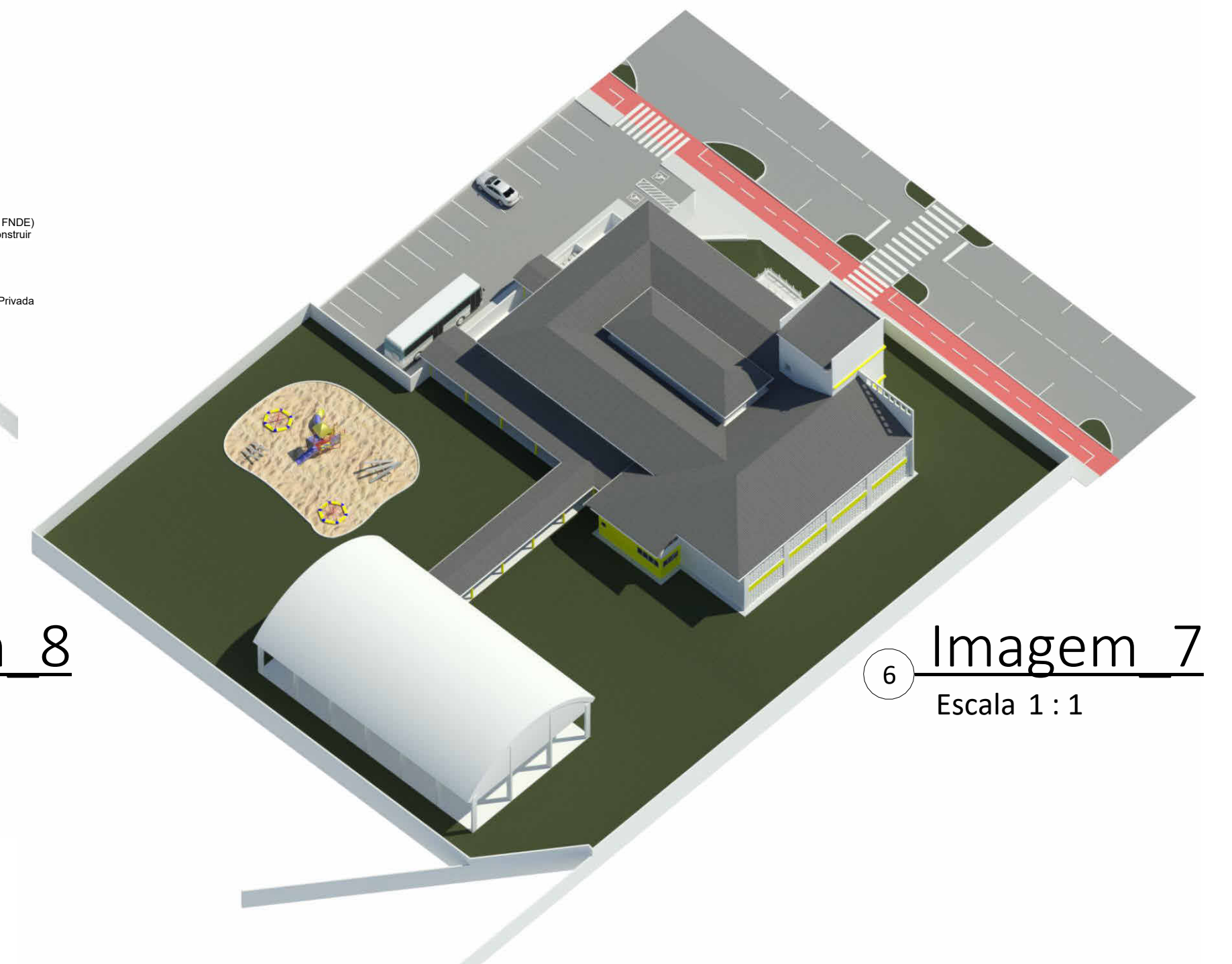
3 Imagem 4  
Escala 1 : 1



5 Imagem 5  
Escala 1 : 1



7 Imagem 8  
Escala 1 : 1



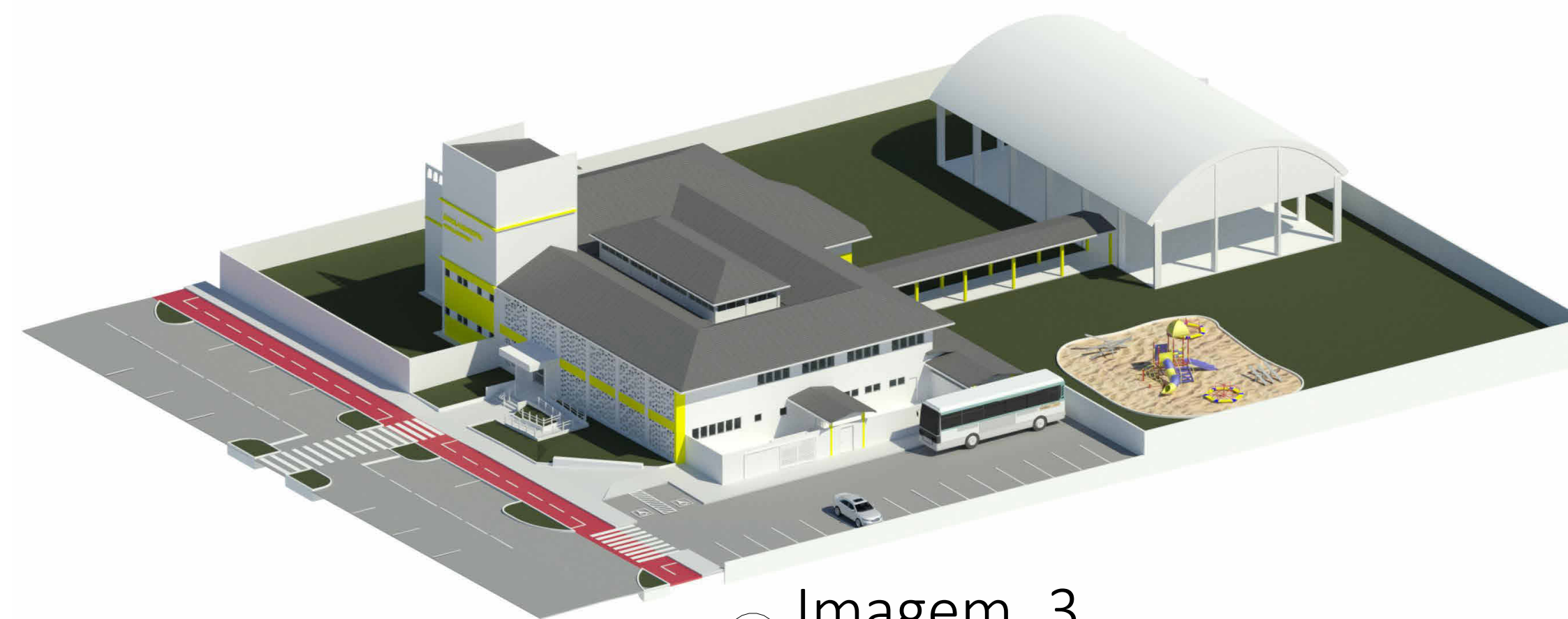
6 Imagem 7  
Escala 1 : 1



4 Imagem 6  
Escala 1 : 1



2 Imagem 2  
Escala 1 : 1



8 Imagem 3  
Escala 1 : 1

# ARQUITETURA

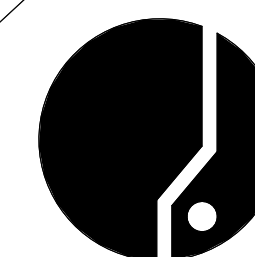
MUNICÍPIO ANTÔNIO CARLOS - SC

OBRA PROJETO ARQUITETÔNICO DE ESCOLA MUNICIPAL DE ENSINO FUNDAMENTAL CONTEÚDO Imagens

PROJETO EXECUÇÃO

Arq. Márcia Cardoso Lorenzi  
CAU-SC 17758-0

DESENHO	ESCALA	DATA	ÁREA	PRANCHA
Márcia C.Lorenzi	Indicada	04/08/2025	2.340,54m²	08/08



ASSOCIAÇÃO DOS MUNICÍPIOS DA REGIÃO DA GRANDE FLORIANÓPOLIS "GRANFPOLIS" ASSESSORIA DE ENGENHARIA E ARQUITETURA