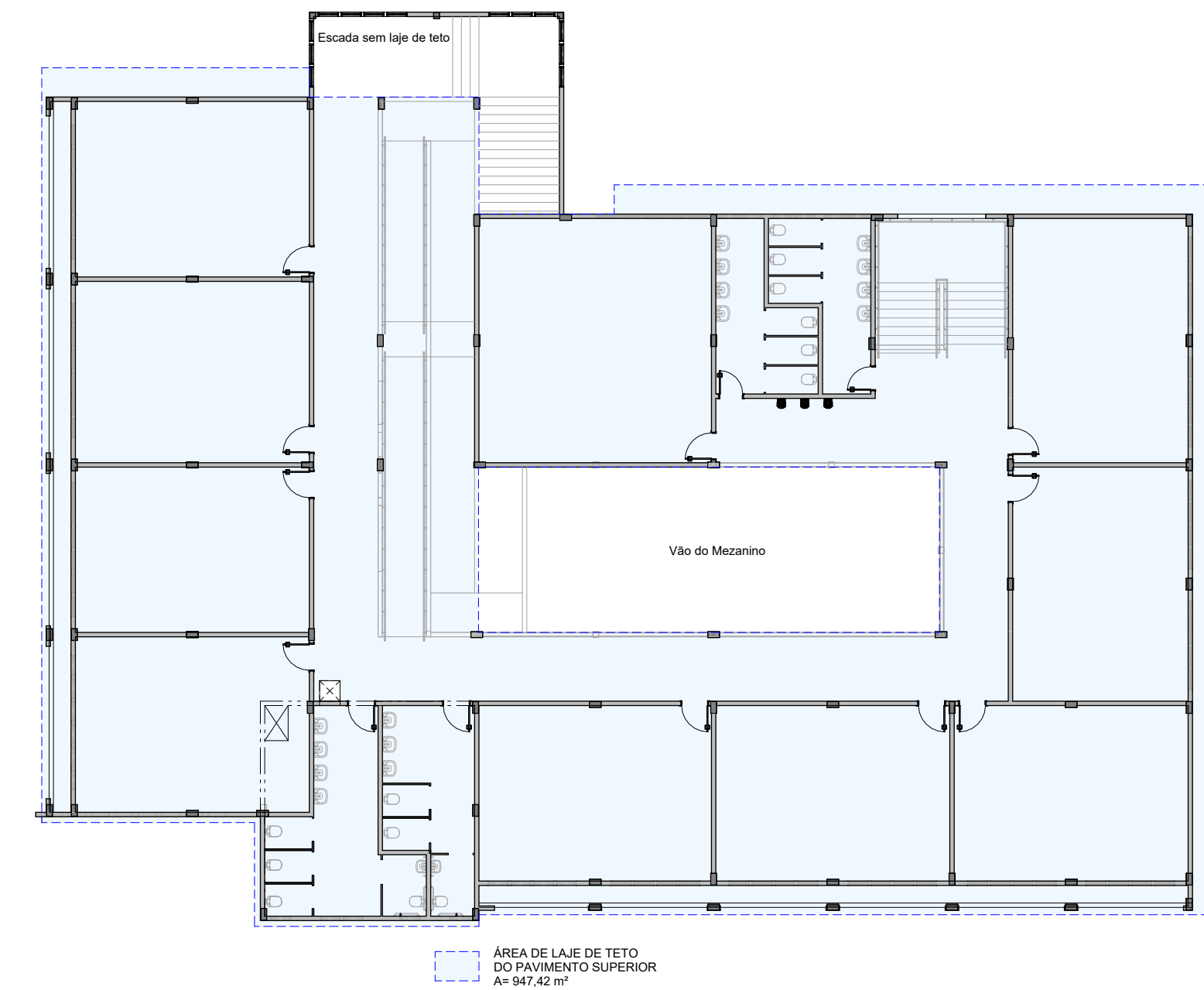
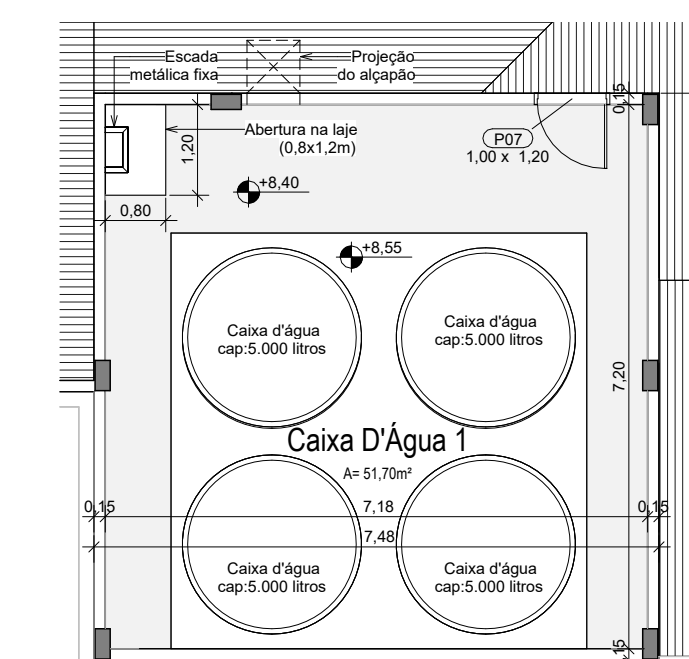


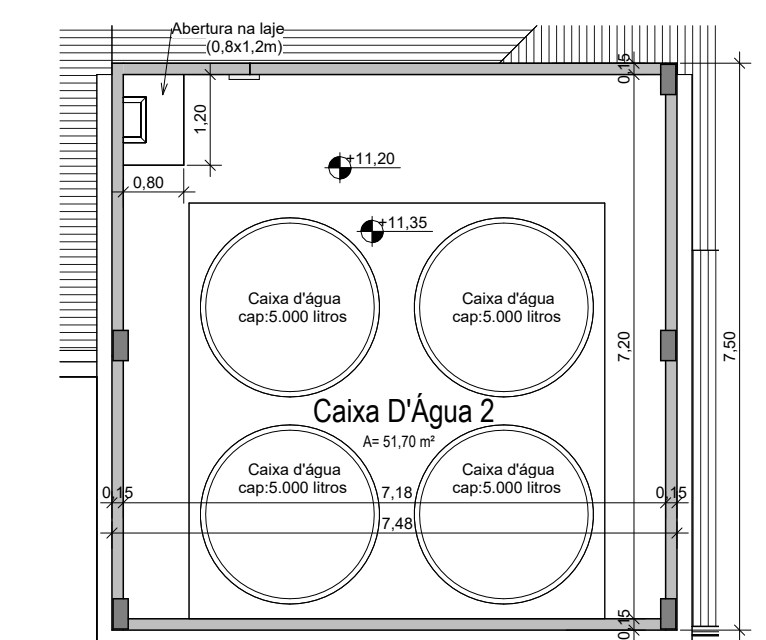
1 **IMPLANTAÇÃO E COBERTURA**
Escala 1 : 200



10 **LAJE TETO PAV.SUPERIOR**
Escala 1 : 200



8 **CAIXA D'ÁGUA 1**
Escala 1 : 100



9 **CAIXA D'ÁGUA 2**
Escala 1 : 100

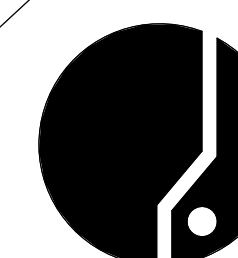
ARQUITETURA

MUNICÍPIO ANTÔNIO CARLOS - SC

OBRA PROJETO ARQUITETÔNICO DE ESCOLA MUNICIPAL DE ENSINO FUNDAMENTAL CONTEÚDO IMPLANTAÇÃO: LAJE TETO PAVIMENTO SUPERIOR; CAIXAS D'ÁGUA 1 e 2

PROJETO EXECUÇÃO

Arq. Márcia Cardoso Lorenzi CAU-SC 17758-0				
DESENHO	ESCALA	DATA	ÁREA	PRANCHA
Márcia C.Lorenzi	Indicada	04/08/2025	2.340,54m²	03/08



ASSOCIAÇÃO DOS MUNICÍPIOS DA REGIÃO DA GRANDE FLORIANÓPOLIS "GRANFPOLIS" ASSESSORIA DE ENGENHARIA E ARQUITETURA