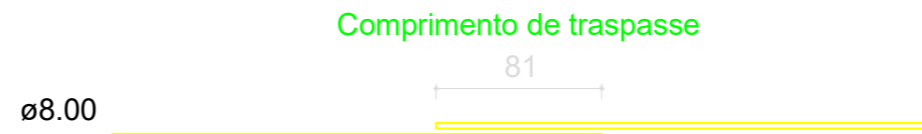
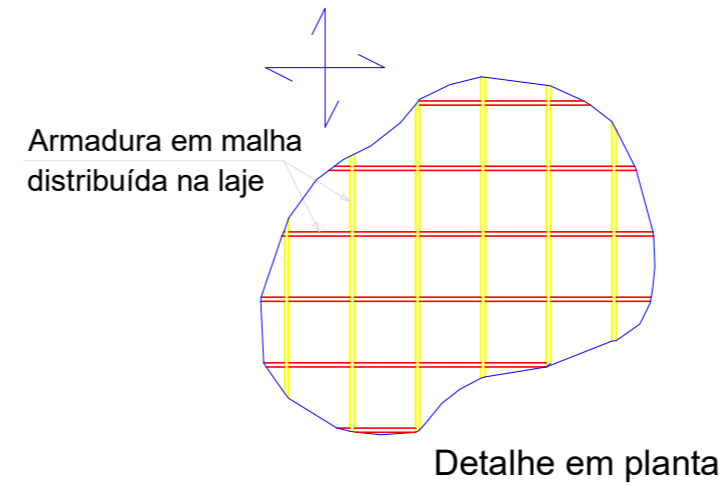


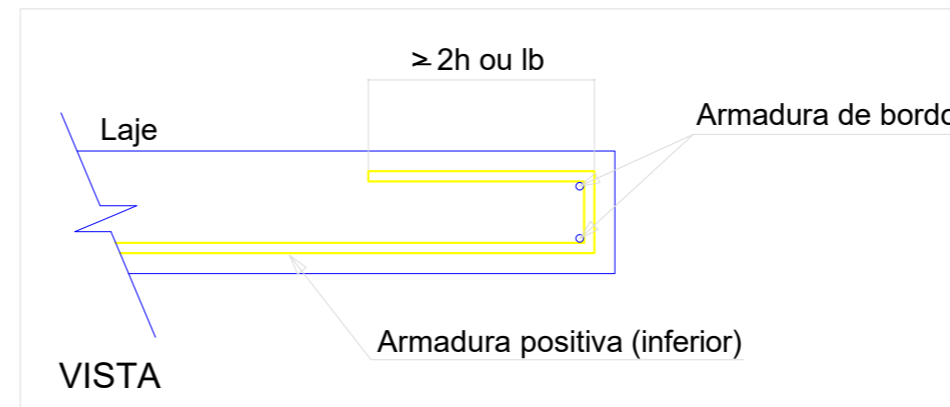
Armação inferior do radier do pavimento Terreo (Eixo X)

escala 1:50

DETALHE DA ARMADURA DE MALHA BASE



DETALHE DA ARMADURA DE BORDO LIVRE DA LAJE



RELAÇÃO DO AÇO

Negativos X		Negativos Y		Positivos X	
AÇO	N	DIAM (mm)	QUANT	C.UNIT (cm)	C.TOTAL (cm)
CA50	1	6.3	53	640	33920
	2	6.3	40	863	34520
	3	8.0	44	640	28160
	4	8.0	33	863	28479

RESUMO DO AÇO

AÇO	DIAM (mm)	C.TOTAL (m)	PESO + 10% (kg)
CA50	6.3	684.4	184.2
	8.0	566.4	245.8
PESO TOTAL (kg)			
CA50	430.1		

Volume de concreto (C-25) = 8.48 m³
Área de forma = 4.56 m²

REVISÃO	ALTERAÇÕES	DATA	RESPONSÁVEL
R03			
R02			
R01		__/__/__	

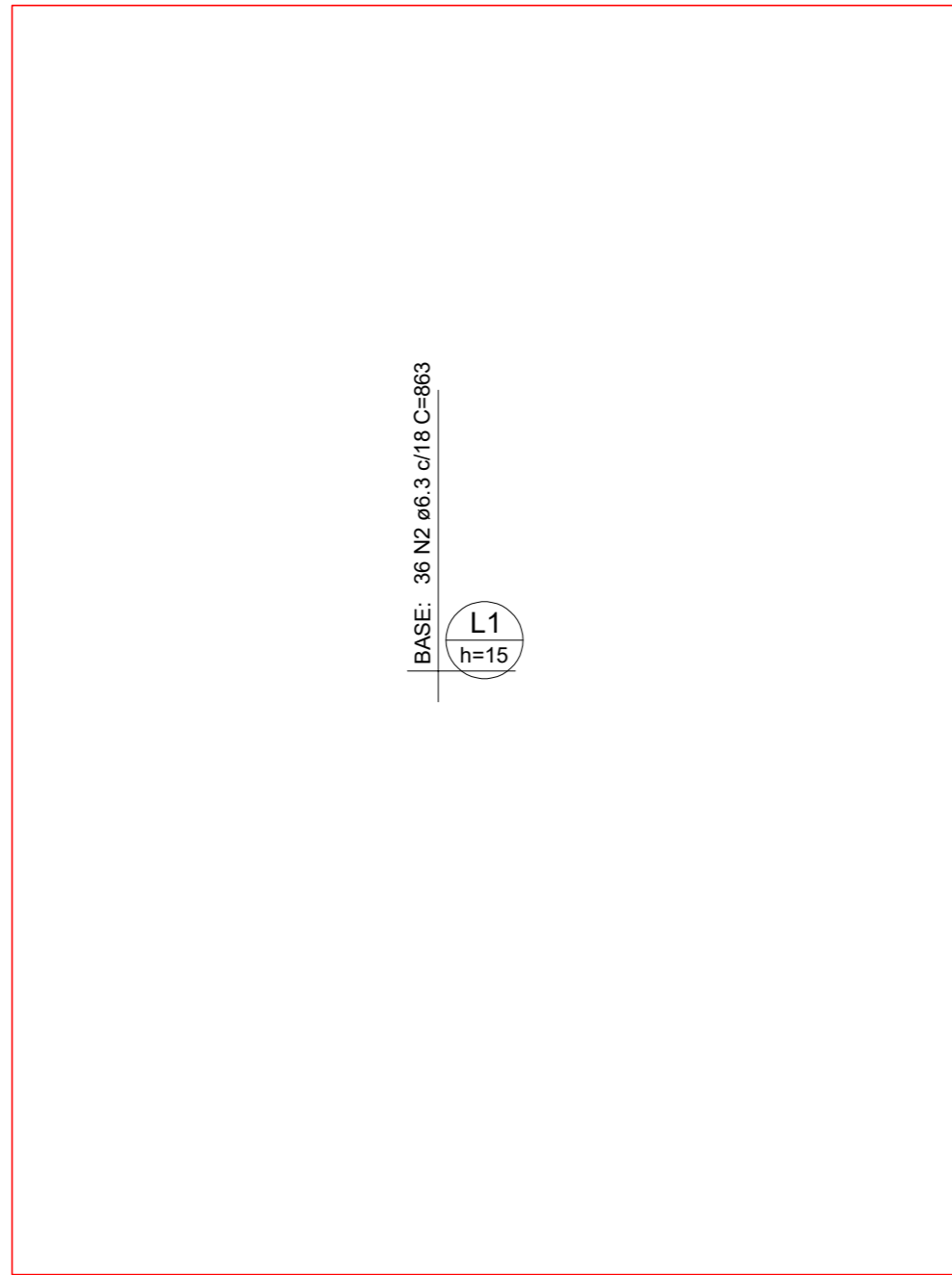


SIE | SECRETARIA DE INFRAESTRUTURA E MOBILIDADE
SAS | SECRETARIA DA ASSISTÊNCIA SOCIAL, MULHER E FAMÍLIA
CASA CATARINA

PROJETO RADIER | ARMADURA INFERIOR RADIER (EIXO X)

RESP. TÉCNICO
ENG. THIAGO SELIGER WOELLNER

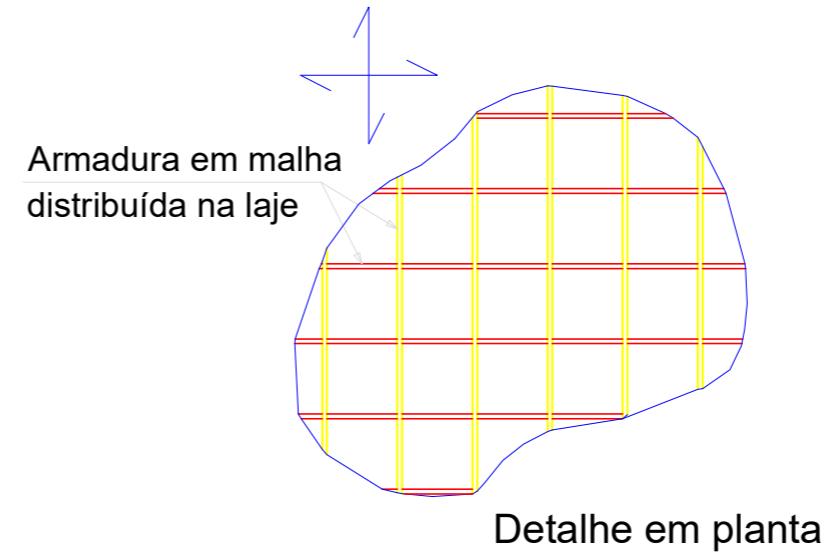
DATA
24/04/2025 **01/05**



Armação superior do radier do pavimento Terreo (Eixo Y)

escala 1:50

DETALHE DA ARMADURA DE MALHA BASE



Comprimento de traspasse



REVISÃO	ALTERAÇÕES	DATA	RESPONSÁVEL
R03			
R02			
R01		__/__/	



SIE | SECRETARIA DE INFRAESTRUTURA E MOBILIDADE
SAS | SECRETARIA DA ASSISTÊNCIA SOCIAL, MULHER E FAMÍLIA

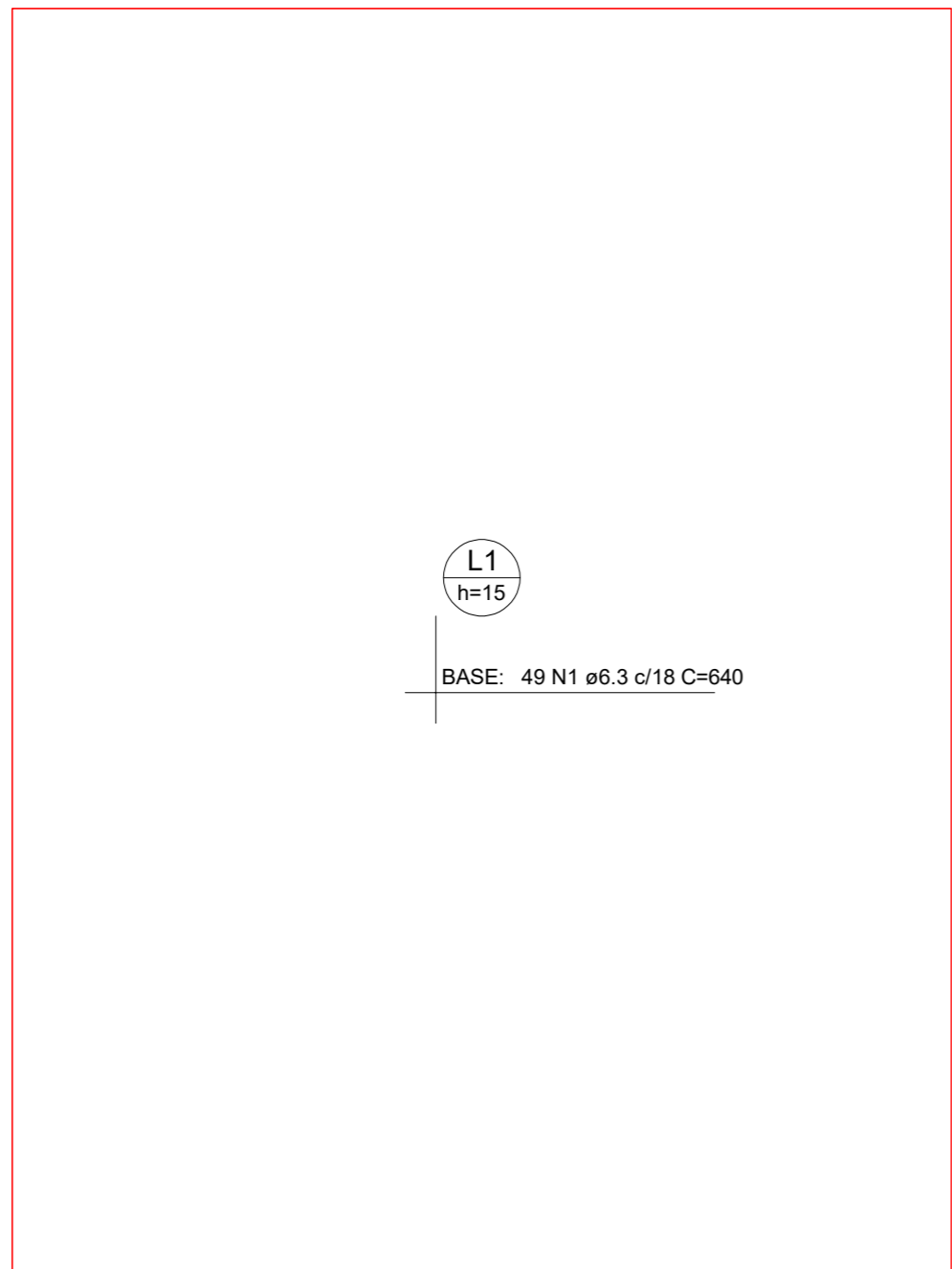
CASA CATARINA

PROJETO RADIER | ARMADURA SUPERIOR RADIER (EIXO Y)

RESP. TÉCNICO
ENG. THIAGO SELIGER WOELLNER

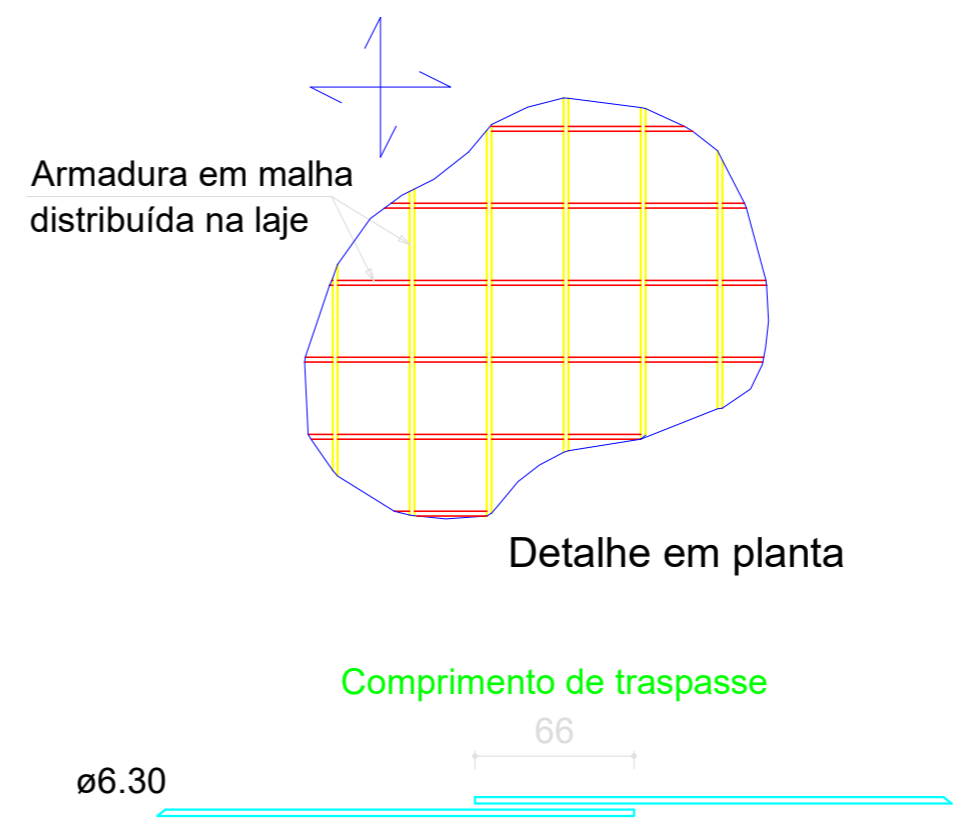
DATA
24/04/2025

02/05



Armação superior do radier do pavimento Terreo (Eixo X)
escala 1:50

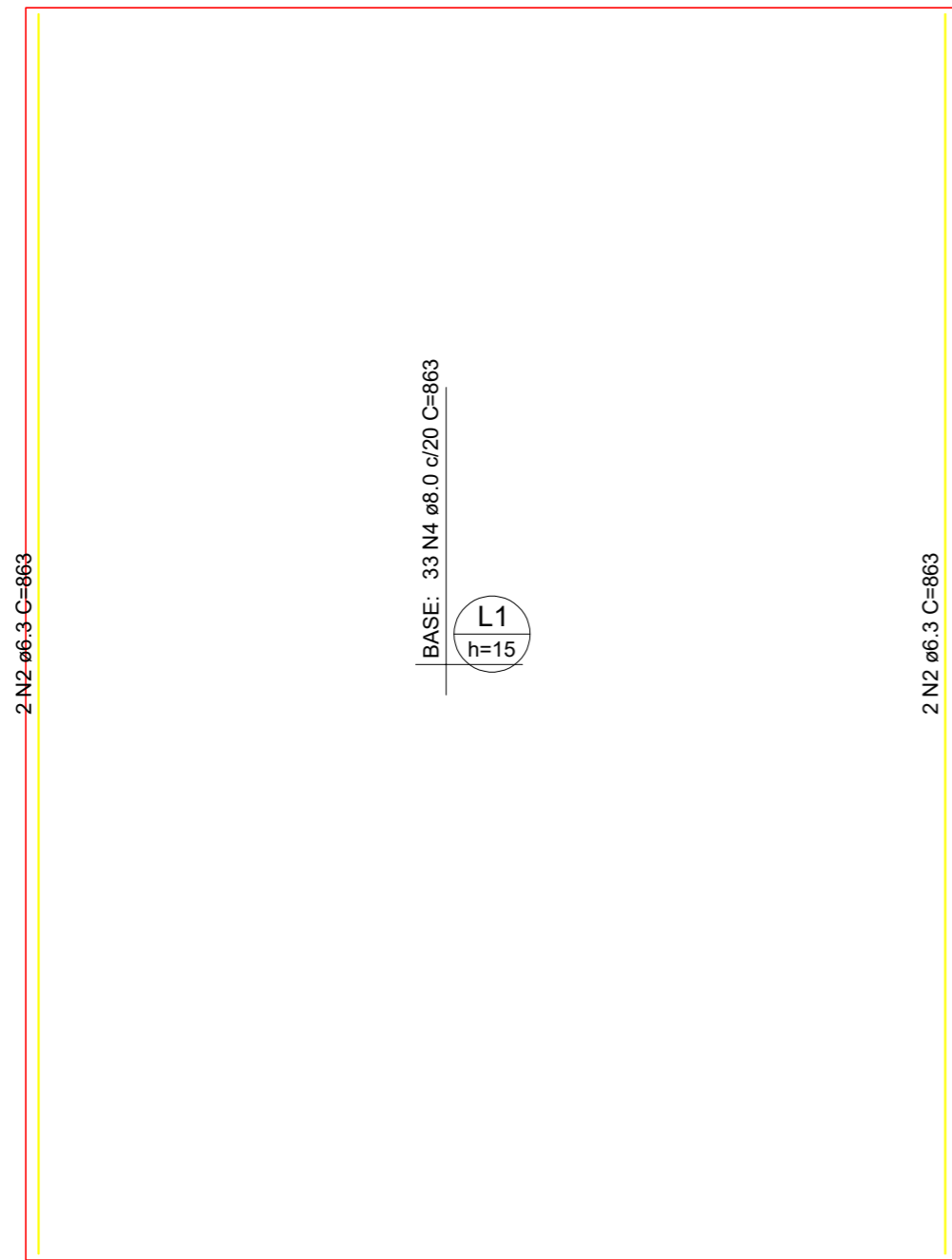
DETALHE DA ARMADURA DE MALHA BASE



REVISÃO	ALTERAÇÕES	DATA	RESPONSÁVEL
R03			
R02			
R01		__/__/__	

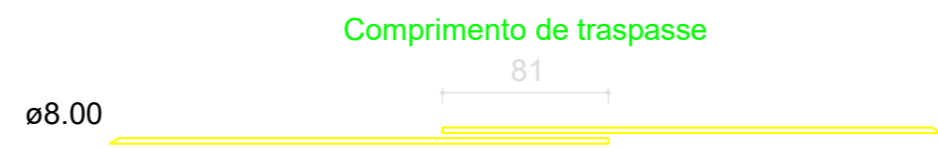
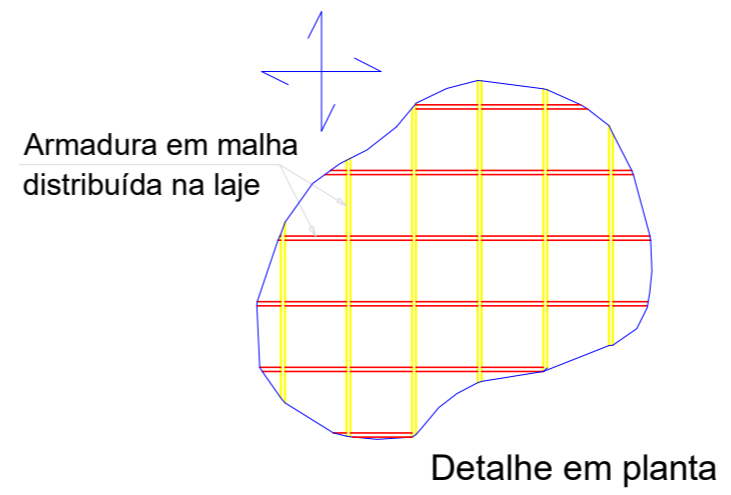

GOVERNO DE SANTA CATARINA
 SIE | SECRETARIA DE INFRAESTRUTURA E MOBILIDADE
 SAS | SECRETARIA DA ASSISTÊNCIA SOCIAL, MULHER E FAMÍLIA
CASA CATARINA

ESTE DOCUMENTO FOI ASSINADO EM: 26/05/2026 15:00:03.00-03
 PARA CONFERÊNCIA DO SEU CONTEÚDO ACESSAR: https://c.ipm.com.br/p2a1f5e64dd54a
 Para conferência, acesse o site: https://portal.sgpe.sea.sc.gov.br/portal-externo e informe o processo SIE 00022359/2025 e o código RQ9S7U96.

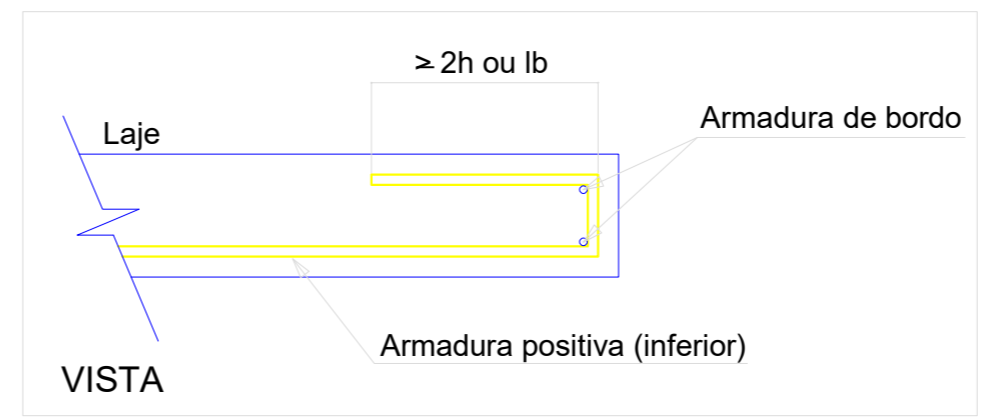


Armação inferior do radier do pavimento Terreo (Eixo Y)

DETALHE DA ARMADURA DE MALHA BASE

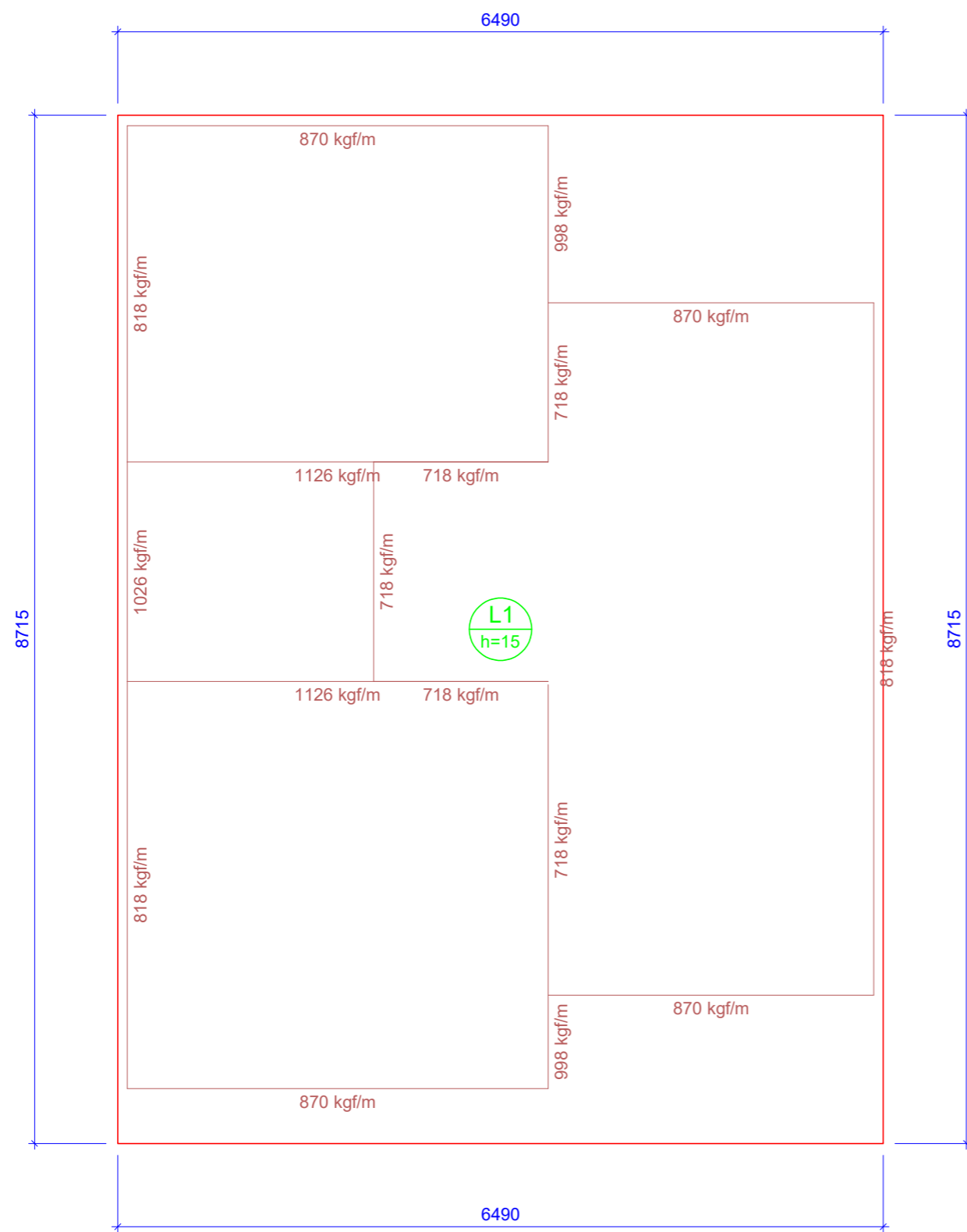


DETALHE DA ARMADURA DE BORDO LIVRE DA LAJE



REVISÃO	ALTERAÇÕES	DATA	RESPONSÁVEL
R03			
R02			
R01		__/__/	


GOVERNO DE SANTA CATARINA
 SIE | SECRETARIA DE INFRAESTRUTURA E MOBILIDADE
 SAS | SECRETARIA DA ASSISTÊNCIA SOCIAL, MULHER E FAMÍLIA
CASA CATARINA



Forma do pavimento Terreo (Nível 0)
escala 1:50

Lajes								
Dados						Sobrecarga (kgf/m ²)		
Nome	Tipo	Altura (cm)	Elevação (cm)	Nível (cm)	Peso próprio (kgf/m ²)	Adicional	Acidental	Localizada
L1	Maciça	15	0	0	375	100	150	sim

Características dos materiais	
fck (kgf/cm ²)	Ecs (kgf/cm ²)
250	241500

Dimensão máxima do agregado = 19 mm

REVISÃO	ALTERAÇÕES	DATA	RESPONSÁVEL
R03			
R02			
R01		__/__/__	



SIE | SECRETARIA DE INFRAESTRUTURA E MOBILIDADE
SAS | SECRETARIA DA ASSISTÊNCIA SOCIAL, MULHER E FAMÍLIA

CASA CATARINA

PROJETO RADIER | FORMA RADIER

RESP. TÉCNICO
ENG. THIAGO SELIGER WOELLNER

DATA
24/04/2025

05/05



Assinaturas do documento



Código para verificação: **RQ9S7U96**

Este documento foi assinado digitalmente pelos seguintes signatários nas datas indicadas:



THIAGO SELIGER WOELLNER (CPF: 091.XXX.799-XX) em 23/06/2025 às 13:46:51

Emitido por: "SGP-e", emitido em 03/12/2020 - 17:07:31 e válido até 03/12/2120 - 17:07:31.

(Assinatura do sistema)

Para verificar a autenticidade desta cópia, acesse o link <https://portal.sgpe.sea.sc.gov.br/portal-externo/conferencia-documento/U0IFXzY5NjVfMDAwMjJzNTIlfMjJzNjBfMjAyNV9SUTITN1U5Ng==> ou o site

<https://portal.sgpe.sea.sc.gov.br/portal-externo> e informe o processo **SIE 00022359/2025** e o código **RQ9S7U96** ou aponte a câmera para o QR Code presente nesta página para realizar a conferência.

