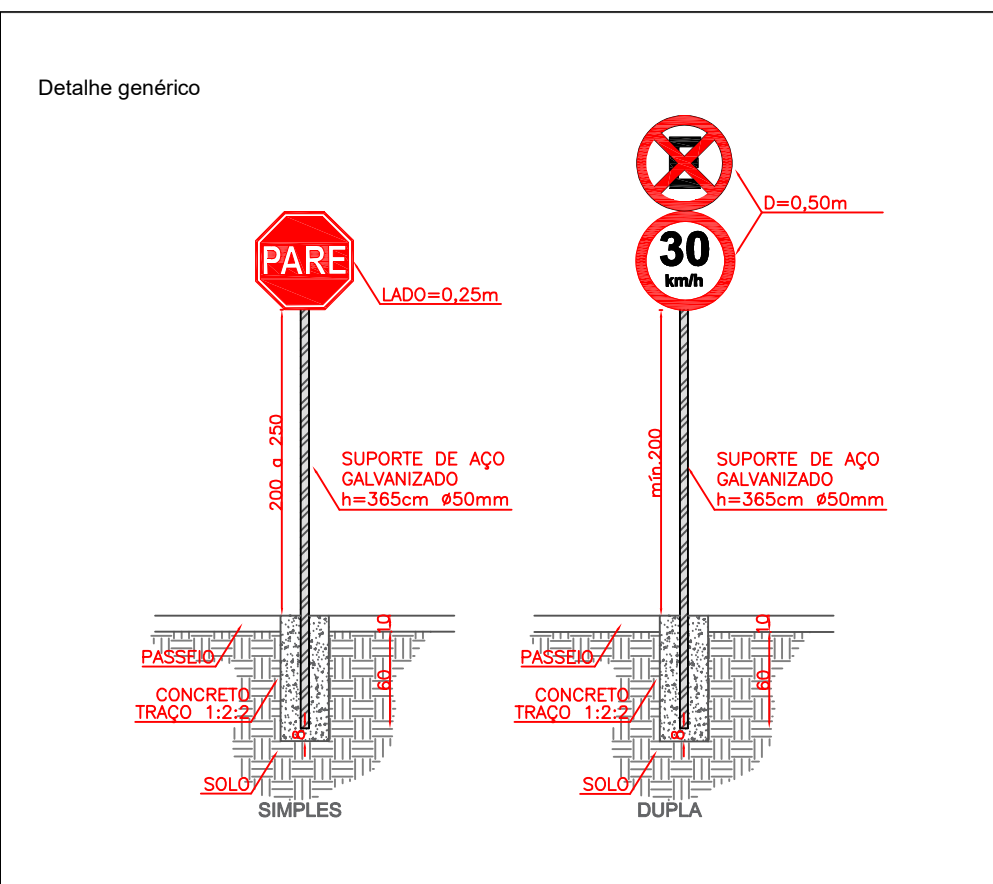
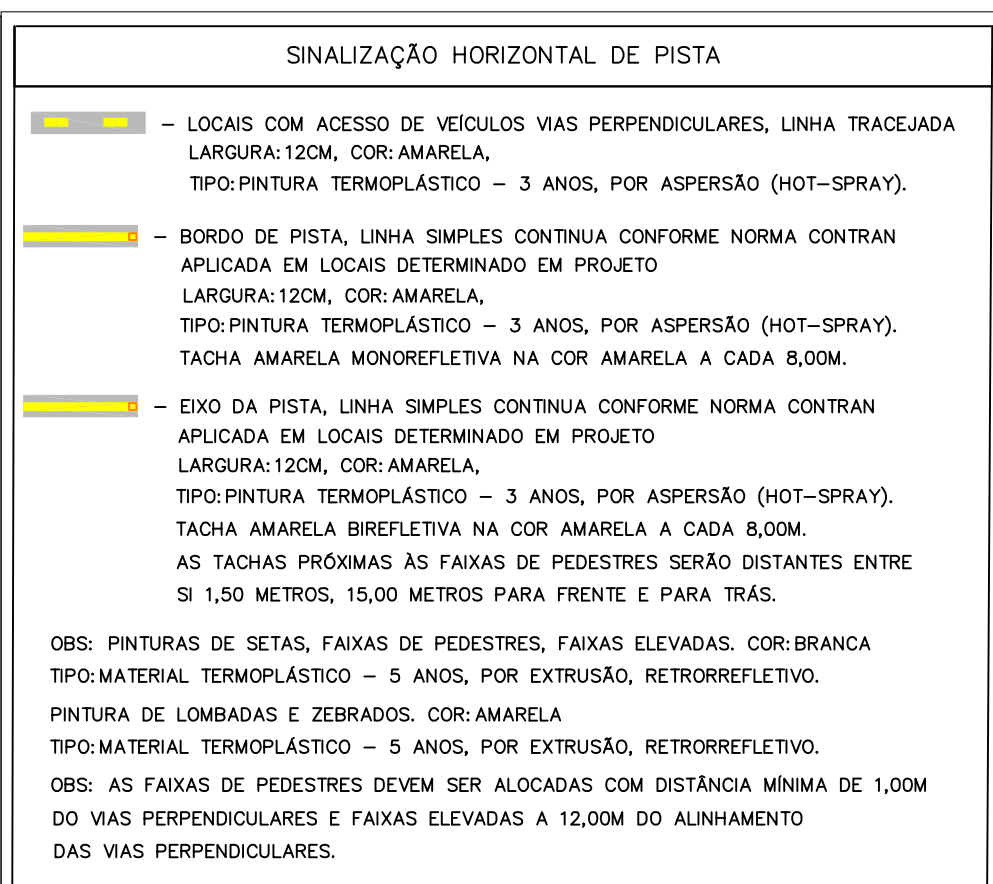
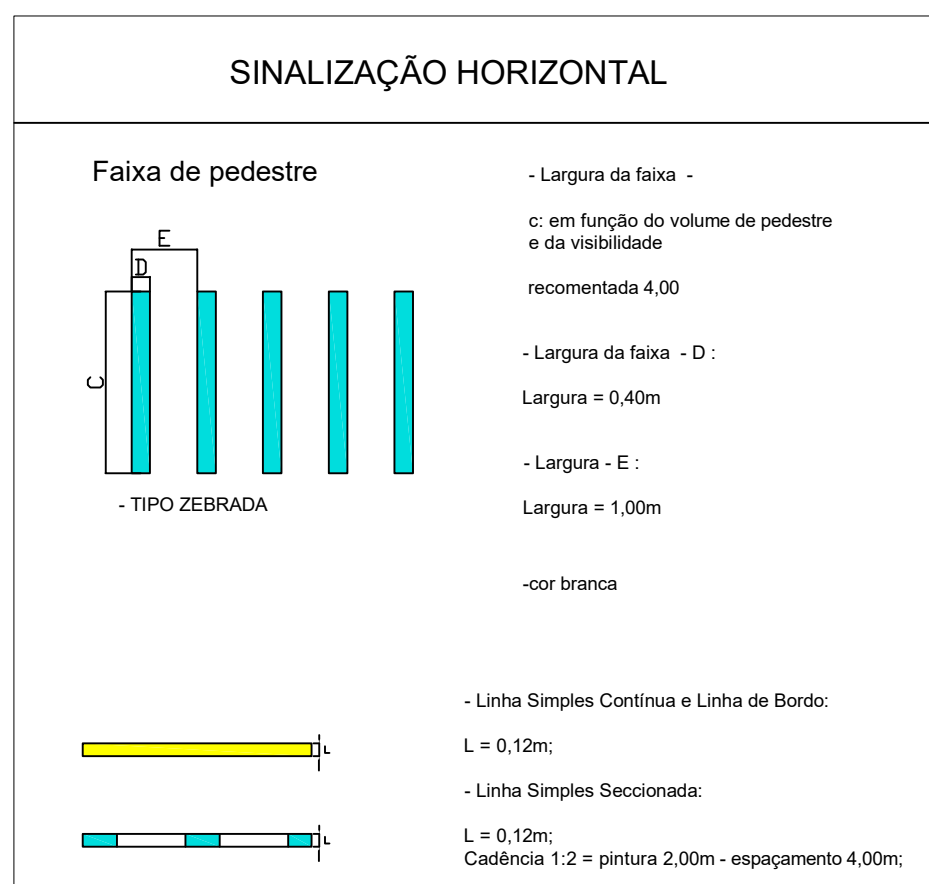
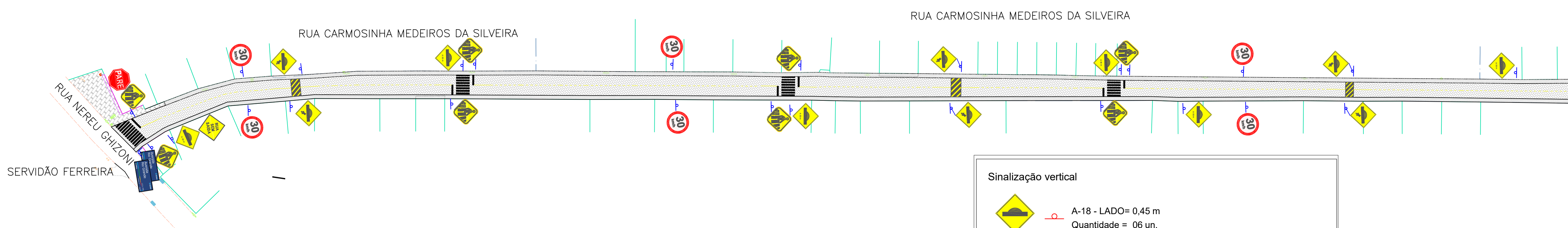
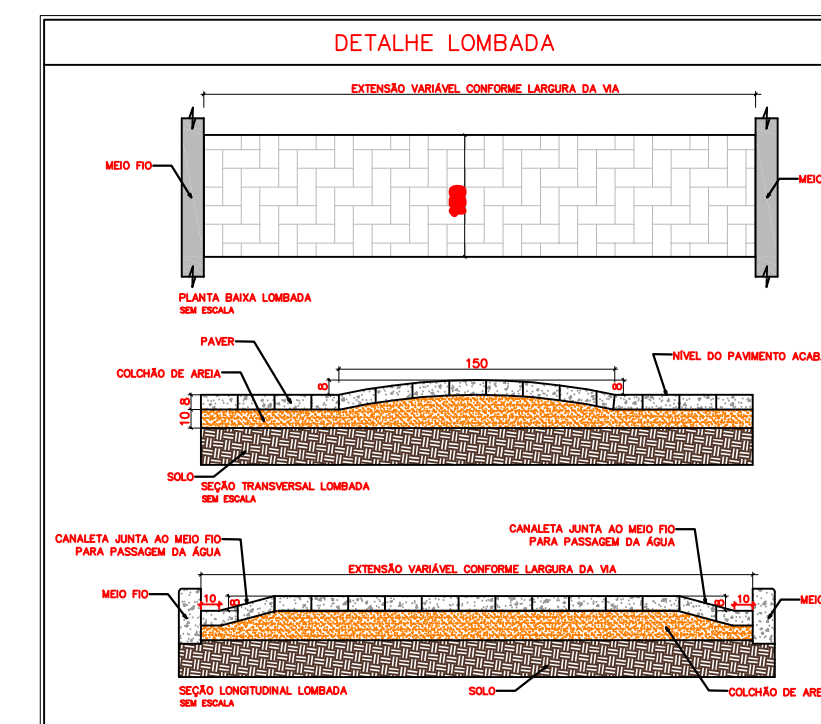
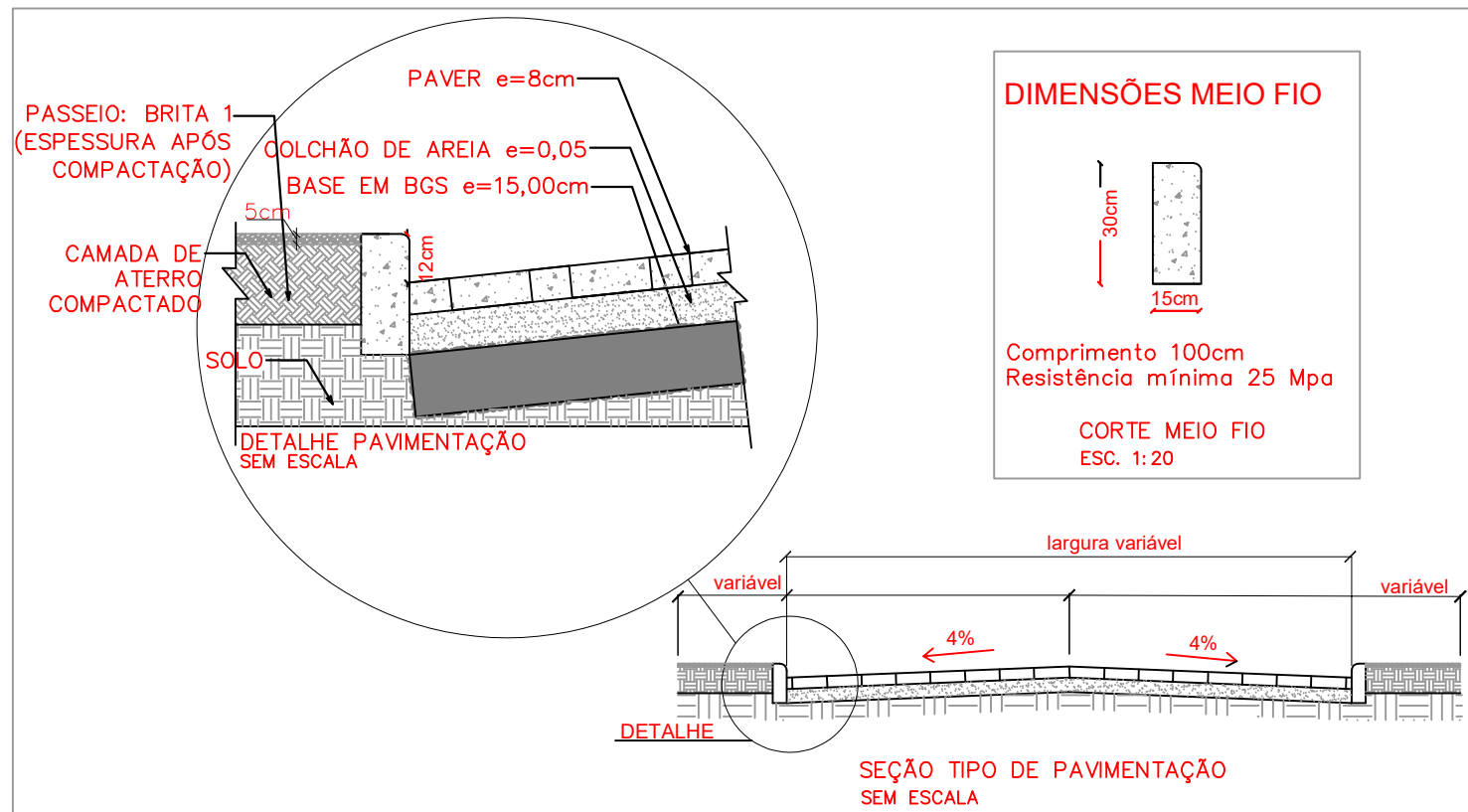


**QUANTITATIVO PAVIMENTAÇÃO**

COMPRIMENTO = 447,79 m  
 LARGURA MÉDIA = 5,60 m  
 ÁREA PAVIMENTAÇÃO = 2506,52 m<sup>2</sup>  
 MEIO FIO = 896,00 m  
 PASSEIO C/LASTRO DE BRITA=1.055,95 m<sup>2</sup>



**Sinalização vertical**

- A-18 - LADO= 0,45 m  
Quantidade = 06 un.
- A-18 - LADO= 0,45 m  
Quantidade = 06 un.
- A-32B - LADO= 0,45 m  
Quantidade = 08 un.
- A-45 - LADO= 0,45 m  
Quantidade = 01 un.
- R-1 - LADO= 0,25 m  
Quantidade = 01 un.
- R-19 - D = 0,50m  
Quantidade = 06 un.

FUNDO: AMARELO  
ORLA INTERNA: PRETA  
ORLA EXTERNA: AMARELA  
LETRAS: PRETO

**Placa dupla de denominação de ruas.**  
Deverá ser solicitado aos fiscais, arquivo digital do modelo.  
Quantidade = 01 un (dupla).

**Observações:**  
AS PLACAS DEVEM SER COLOCADAS FAZENDO UM ÂNGULO DE 90° A 95° EM RELAÇÃO AO SENTIDO DO FLUXO DE TRAFEGO, VOLTADAS PARA O LADO EXTERNO DA VIA.  
A BORDA INFERIOR DA PLACA COLOCADA LATERALMENTE A VIA, DEVE FICAR A UMA ALTURA LIVRE ENTRE 2,2m A 2,5m EM RELAÇÃO AO SOLO.  
O AFASTAMENTO LATERAL DAS PLACAS, MEDIDO ENTRE A BORDA LATERAL DA MESMA E DA PISTA DEVE SER, NO MÍNIMO DE 30cm PARA TRECHOS RETOS, E 40cm PARA TRECHOS EM CURVA.  
AS PLACAS DEVERÃO ATENDER AS ESPECIFICAÇÕES CONTIDAS NO PROJETO E NO CÓDIGO BRASILEIRO DE TRÂNSITO.

<b>ESTADO DE SANTA CATARINA</b>			
<b>PREFEITURA MUNICIPAL DE PALHOÇA</b>			
<b>SECRETARIA DE INFRAESTRUTURA E SANEAMENTO</b>			
<b>Av. Hilza Terezinha Paganí, 289</b>			
<b>PROJETO:</b>	PAVIMENTAÇÃO EM PAVER, DRENAGEM E SINALIZAÇÃO VIÁRIA		
<b>OBRA:</b>	RUA CARMOSINA MEDEIROS DA SILVEIRA		
<b>ENDEREÇO:</b>	R. Carmosina Medeiros da Silveira, Bairro Guarda do Cubatão, Palhoça - SC		
<b>RESPONSÁVEL TÉCNICO PROJETO:</b>			
<b>CONTEÚDO:</b>	PAVIMENTAÇÃO E SINALIZAÇÃO VIÁRIA		
<b>DATA:</b> março/2026	<b>ÁREA TOTAL:</b> 2506,52 m <sup>2</sup>	<b>ESCALA:</b> 1:700	<b>PRANCHA:</b> 04/04