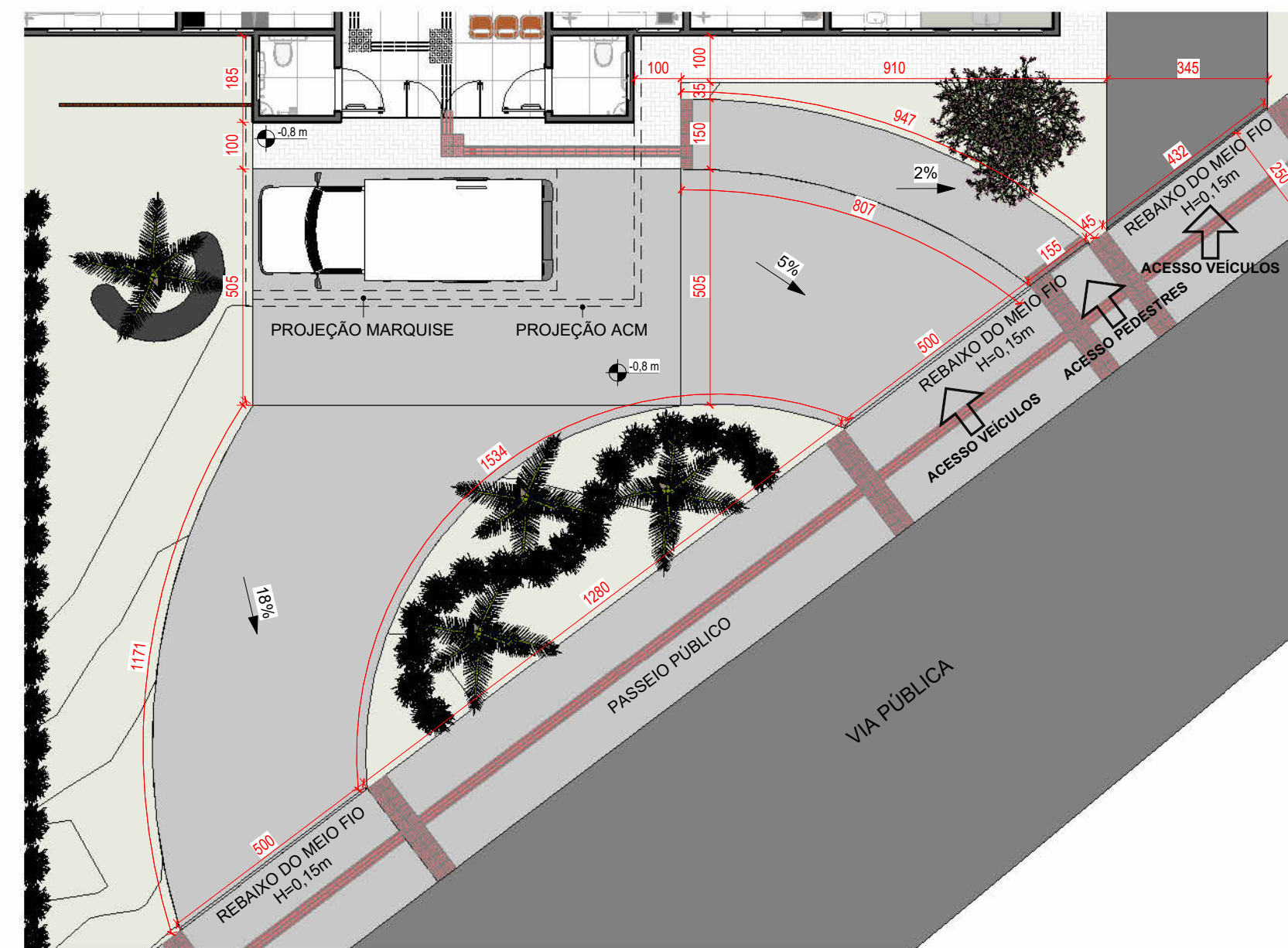
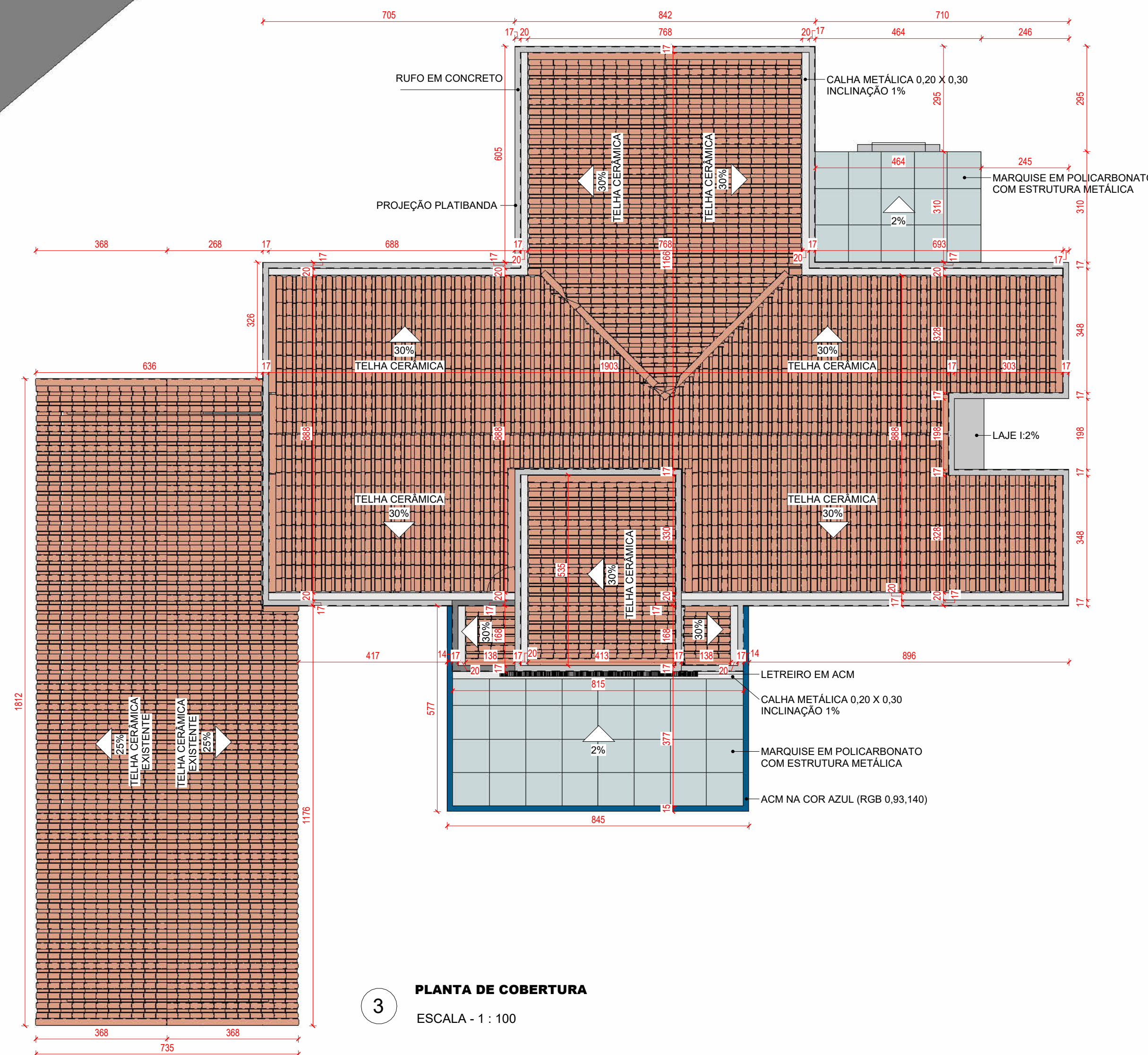


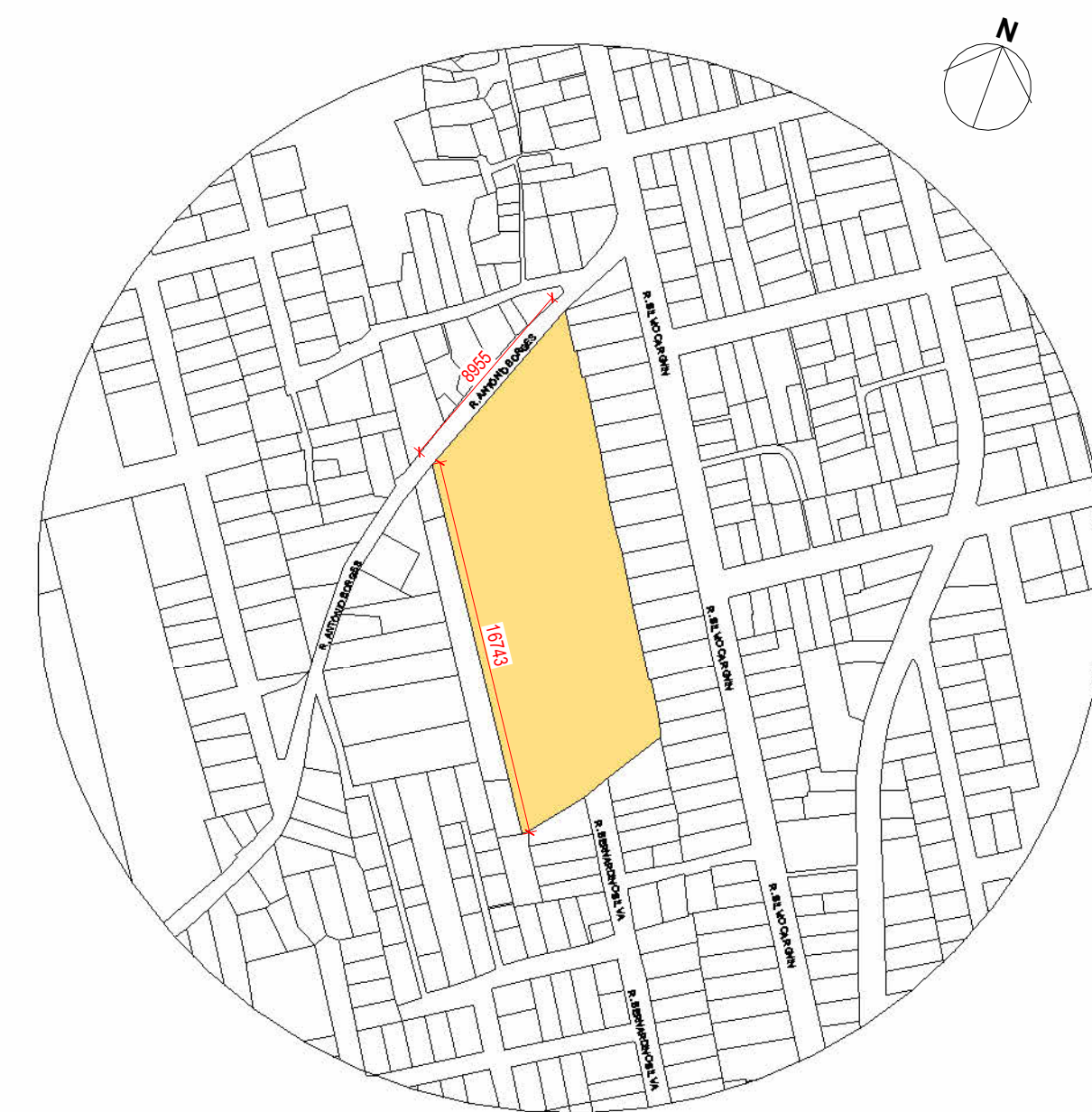
1 **PLANTA DE IMPLANTAÇÃO**  
ESCALA - 1 : 250



2 **PLANTA DE ACESSO**  
ESCALA - 1 : 125



3 **PLANTA DE COBERTURA**  
ESCALA - 1 : 100



SITUAÇÃO  
ESCALA - 1 : 3000

QUADRO DE REVISÕES		DATA	DESENHO
REVISÃO	DESCRIÇÃO	25/05/2026	INGRID SAUTIER
REV01	PROJETO EXECUTIVO		

APROVAÇÕES	

PROPRIETÁRIO	RESPONSÁVEL TÉCNICO
<div>PREFEITURA MUNICIPAL DE TUBARÃO</div> <div>CNPJ 82.928.856/0001-33</div>	<div>PAMELA PICHETTI</div> <div>CAU/SC A 254837-2</div>

EQUIPE TÉCNICA DA EMPRESA	
<div><div><div>Ferrari</div><div>ENGENHARIA</div></div></div> <div>EMERSON FERRARI Engenheiro Mecânico CREA/SC 165014-3</div>	<div>PAMELA PICHETTI Arquiteta e Urbanista CAU/SC A 254837-2</div>
<div>GUSTAVO COUTO Engenheiro Eletricista CREA/SC 212697-1</div>	<div>POLIANA TÁPIA Engenheira Civil CREA/SC 180510-0</div>

PROPRIETÁRIO	PREFEITURA MUNICIPAL DE TUBARÃO		
EDIFICAÇÃO	UBS MORRO DO BECKER		
ENDEREÇO	RUA ANTÔNIO BORGES, S/N, MONTE CASTELO, TUBARÃO - SC, 88702-600		
PROJETO	PROJETO ARQUITETÔNICO	ÁREA 373,85 m²	DATA 25/05/2026
CONTEUDO	PLANTA DE IMPLANTAÇÃO	ETAPA PROJETO EXECUTIVO	FOLHA
		ESCALA INDICAÇÃO	ARQ01-13

FERRARI ENGENHARIA   CREA nº 165014-3   CNPJ 35.948.131/0001-02 Rua Getúlio Vargas, 235 - 2º Andar - Centro - Concordia   Fone: (49) 99997-3641   e-mail: projetos@engenhariaferrari.com.br			
--	--	--	--