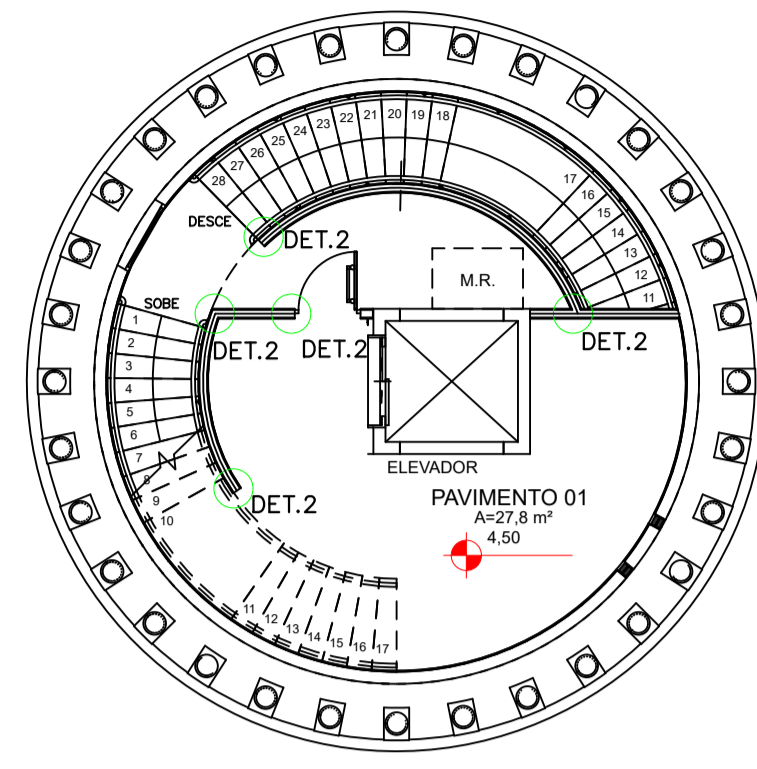
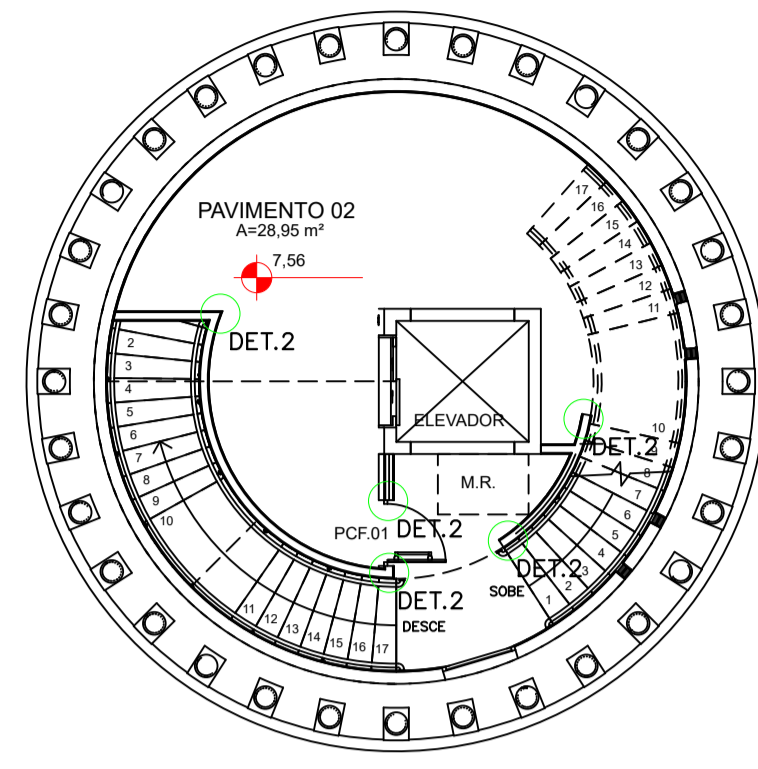


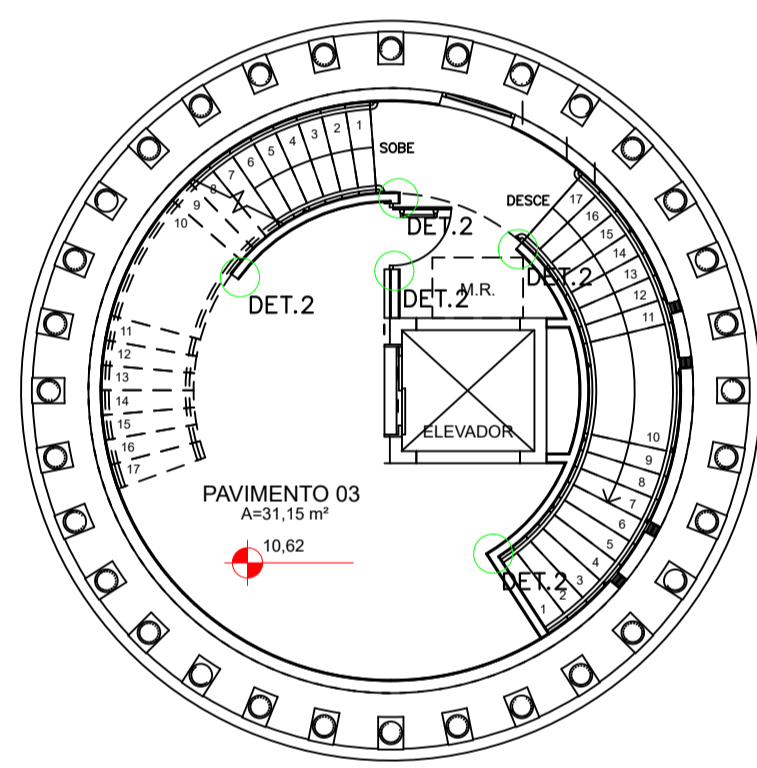
PAVIMENTO TÉRREO
Esc: 1:100



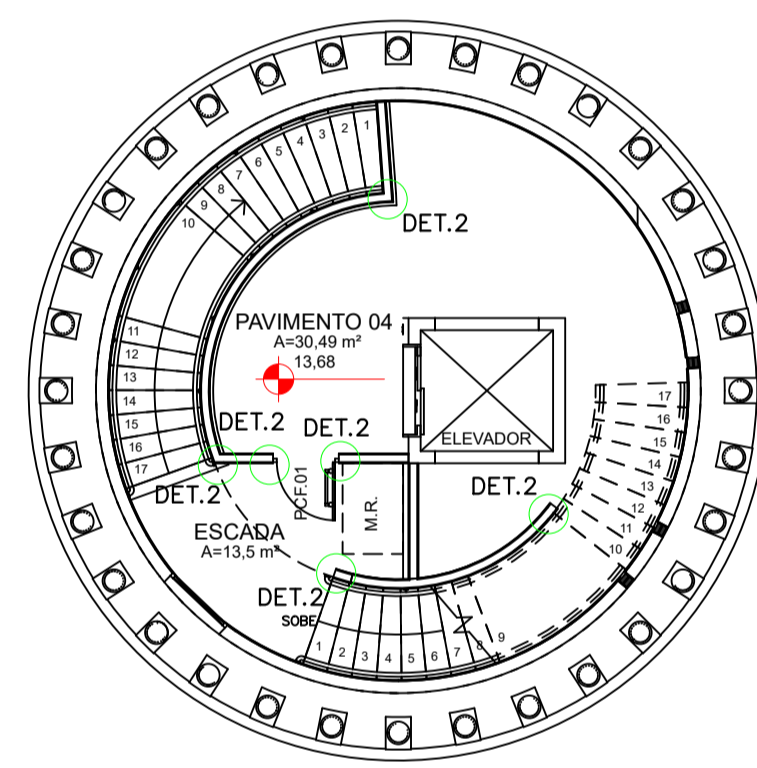
PAVIMENTO 1*
Esc: 1:100



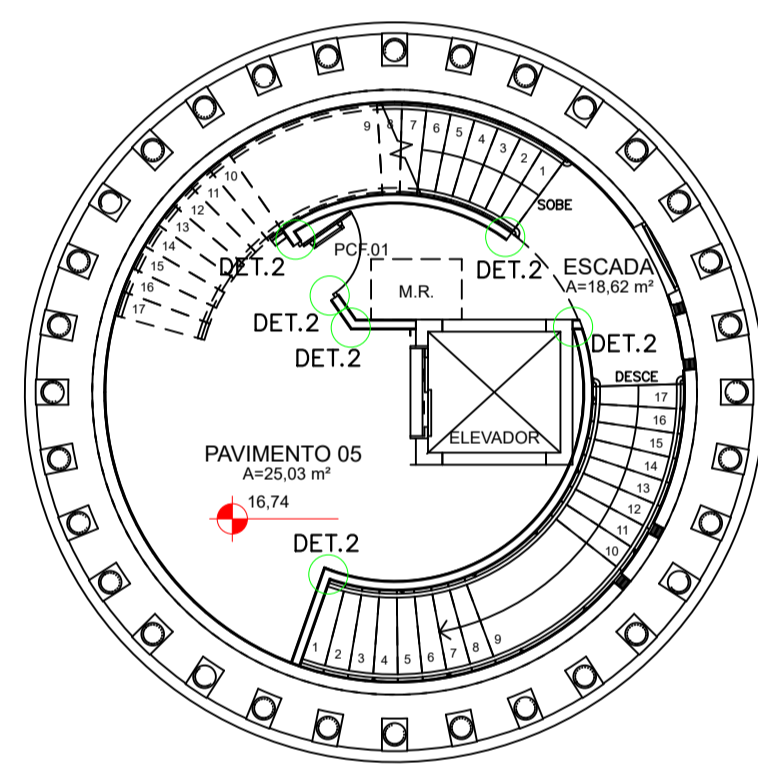
PAVIMENTO 2*
Esc: 1:100



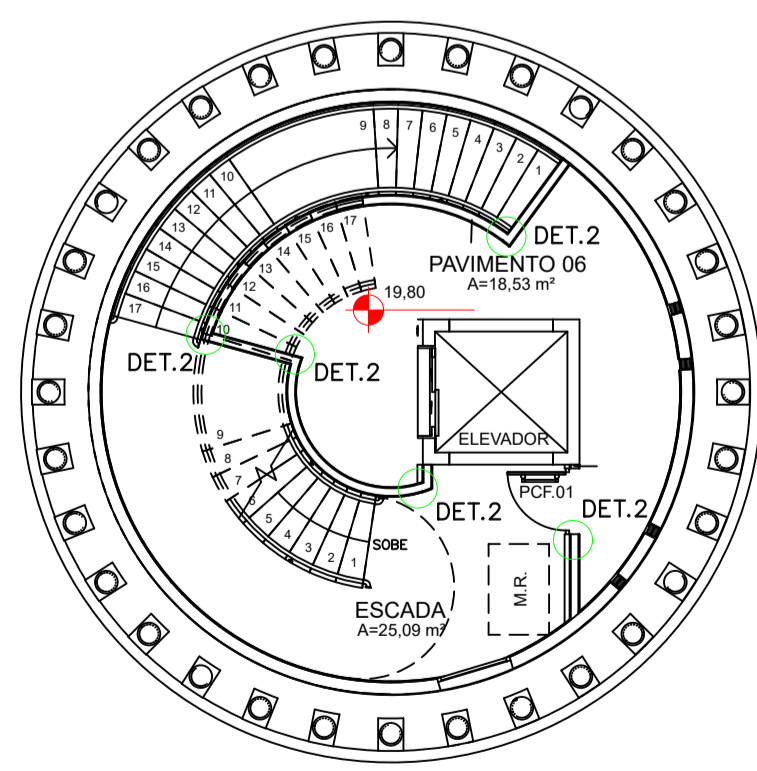
PAVIMENTO 3*
Esc: 1:100



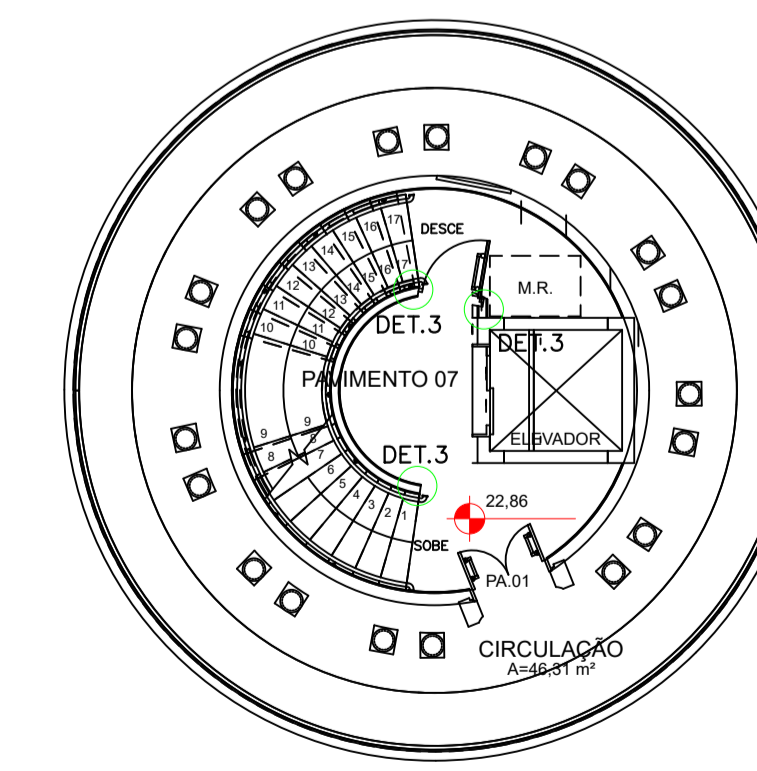
PAVIMENTO 4*
Esc: 1:100



PAVIMENTO 5*
Esc: 1:100

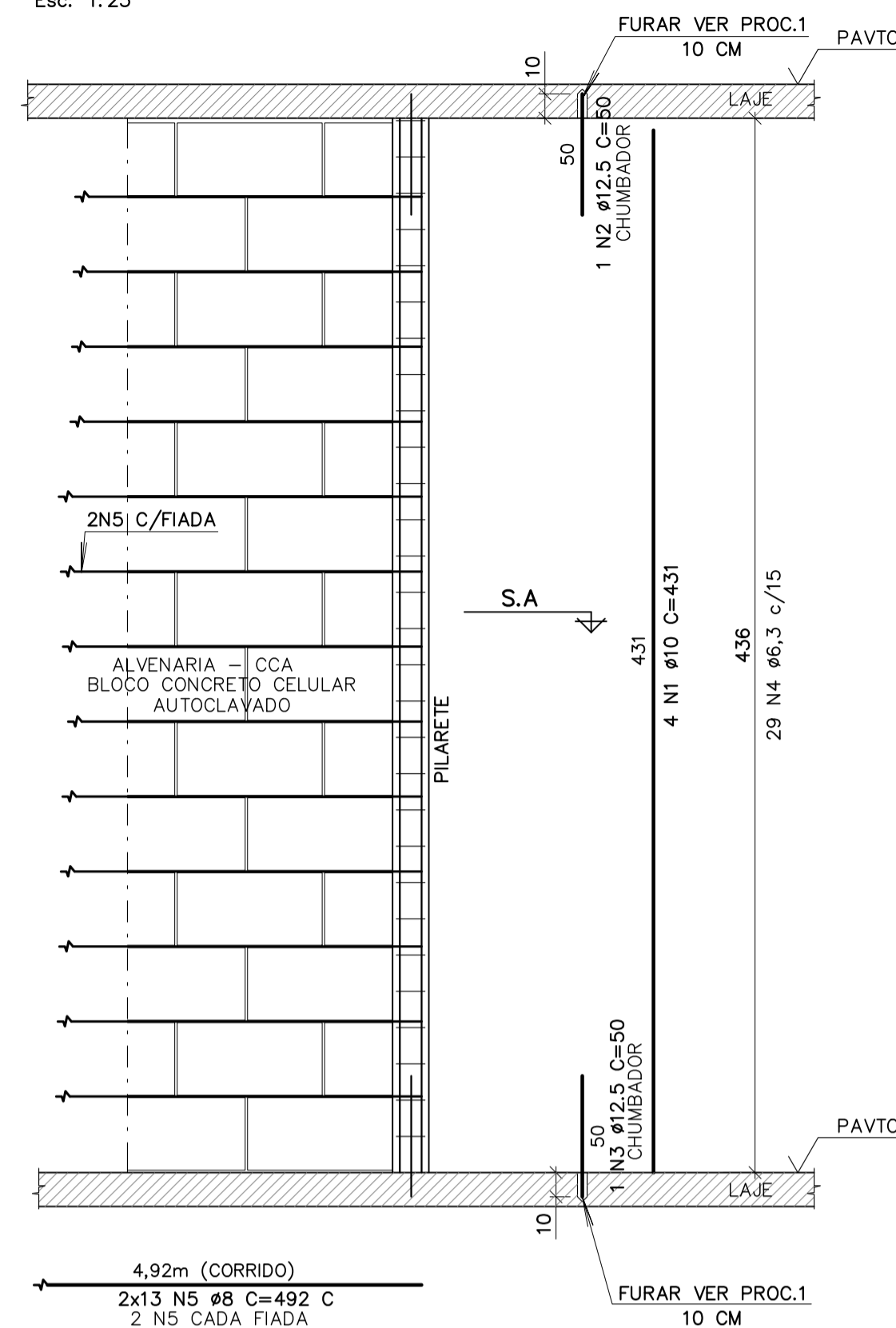


PAVIMENTO 6*
Esc: 1:100

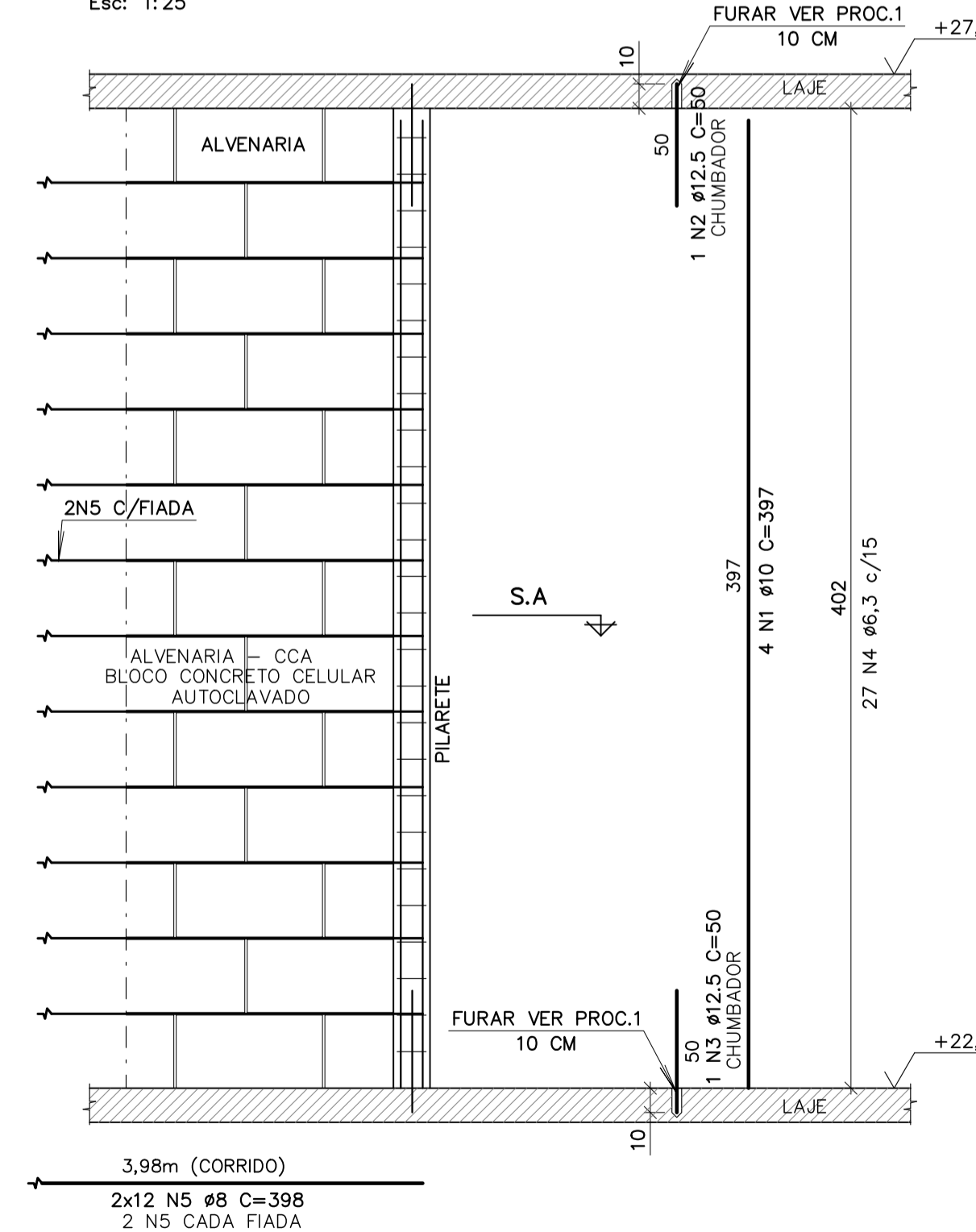


PAVIMENTO 7*
Esc: 1:100

DETALHE TÍPICO 1 (3X)
PILARETE PARA ALVENARIA DE VEDAÇÃO
(PAVIMENTO TERREO)
Esc: 1:25



DETALHE TÍPICO 3 (3X)
PILARETE PARA ALVENARIA DE VEDAÇÃO
(PAVIMENTOS 7*)
Esc: 1:25



DETALHE TÍPICO 2 (32X)
PILARETE PARA ALVENARIA DE VEDAÇÃO
(PAVIMENTOS 1* A 6*)
Esc: 1:25

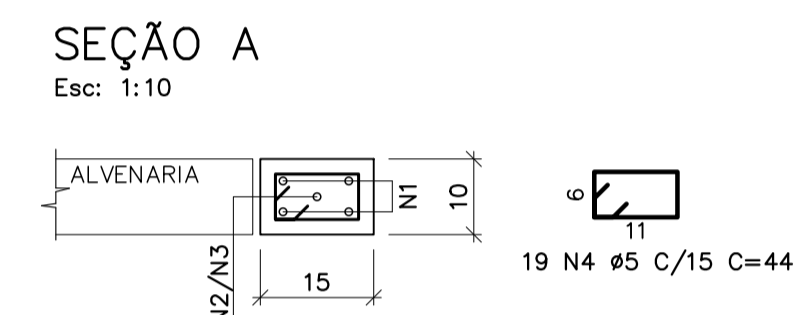
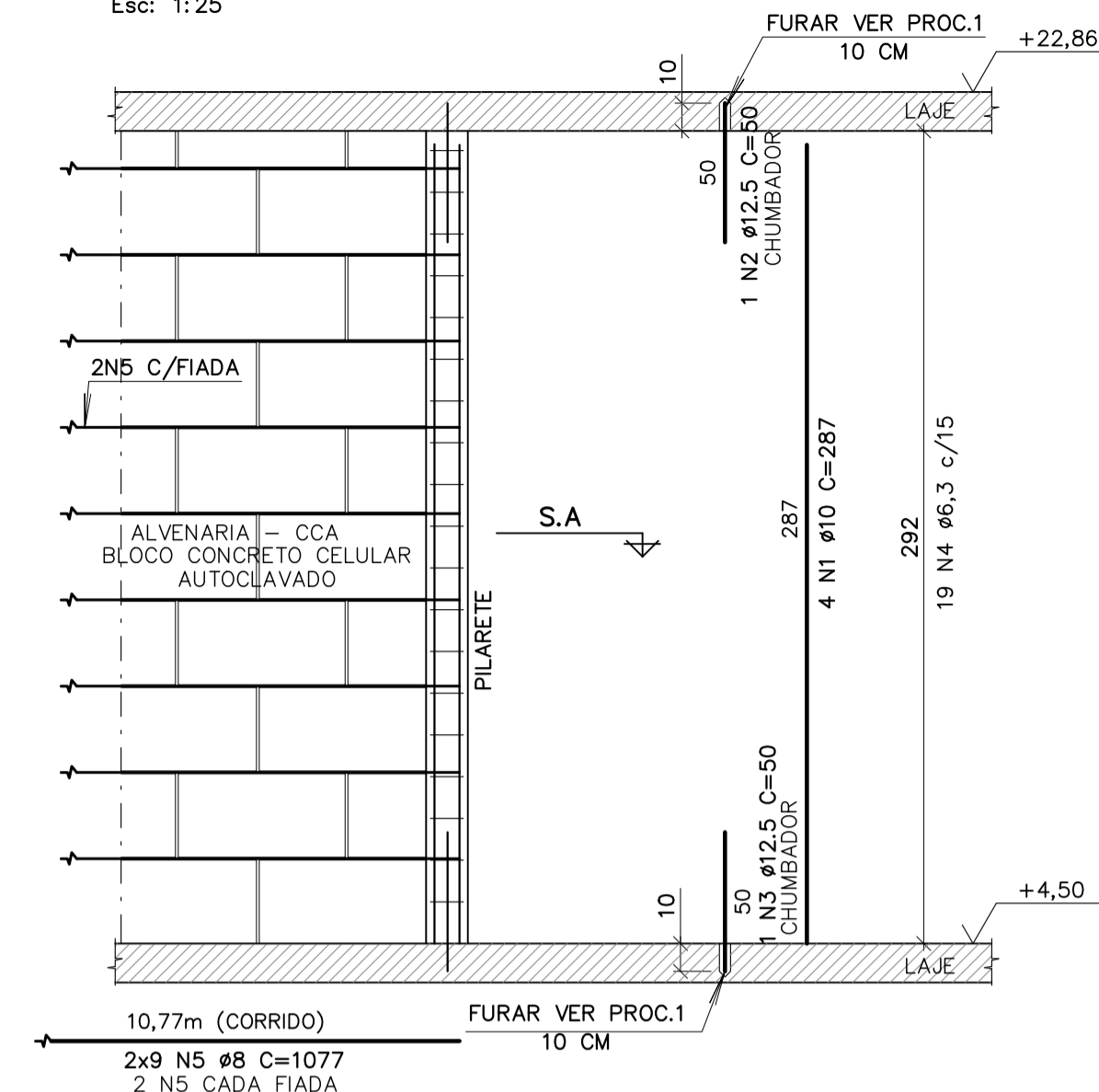


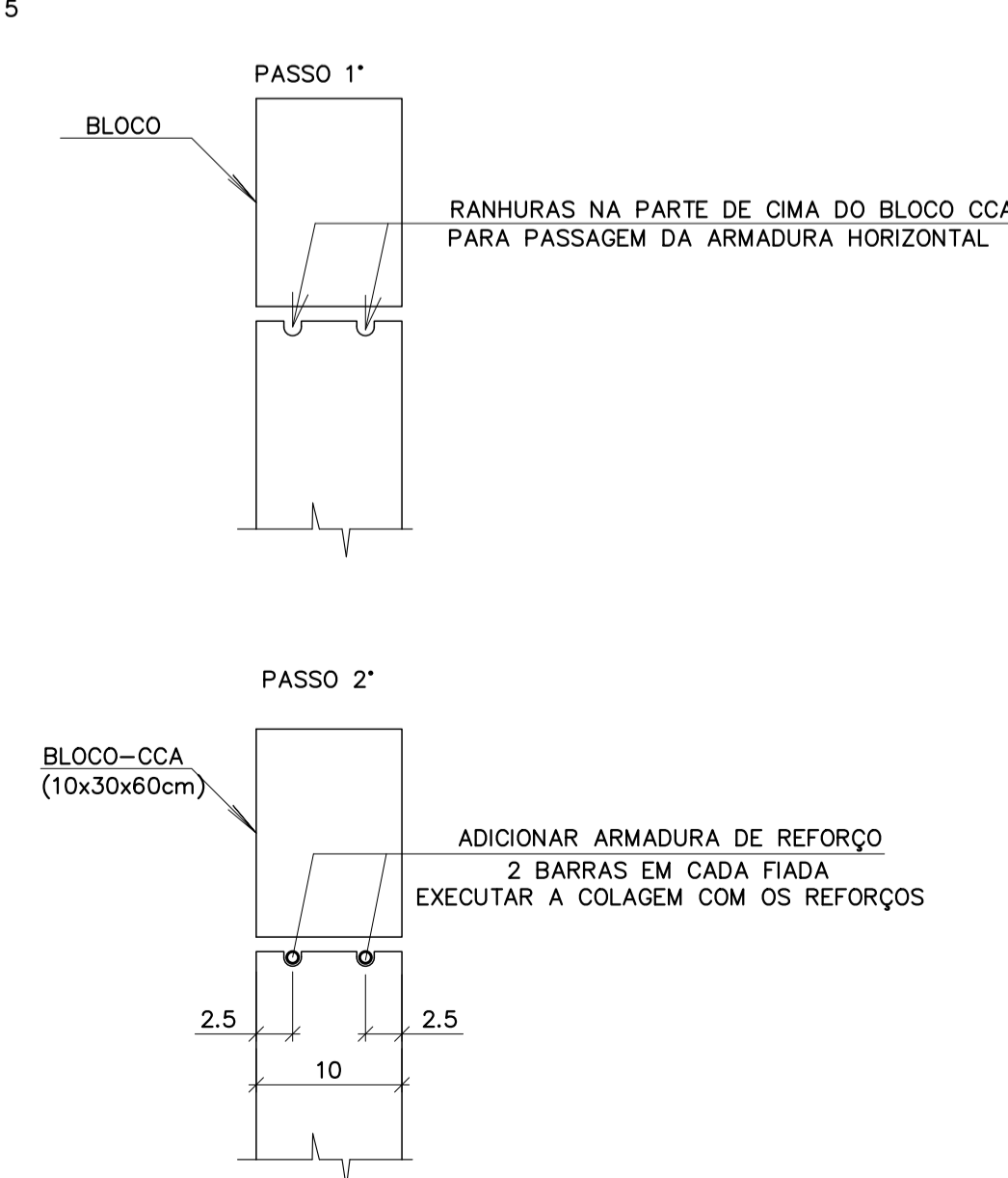
TABELA DE FERROS

TIPO	POS.	BIT.	QUANT.	Q.Tot.	C.Junt.	C.Tot.
DETALHE TÍPICO 2 (32 X)						
CA-50A	1	10	4	128	287	36736
CA-50A	2	12,5	1	32	50	1600
CA-50A	3	12,5	1	32	50	1600
CA-60B	4	5	19	608	44	26752
ARMADURA ALVENARIA (6 X)						
CA-50A	5	8	18	108	1077	116316
RESUMO DO AÇO +10%						
PESO CA-60B # 5				294.27 m		46.20kg
PESO CA-50A # 8				1279.48 m		502.19kg
PESO CA-50A # 10				404.10 m		253.77kg
PESO CA-50A # 12,5				35.20 m		34.54kg
PESO TOTAL CA-50A						790.51kg
PESO TOTAL CA-60B						46.20kg
PESO TOTAL = 836.71kg						

TABELA DE FERROS

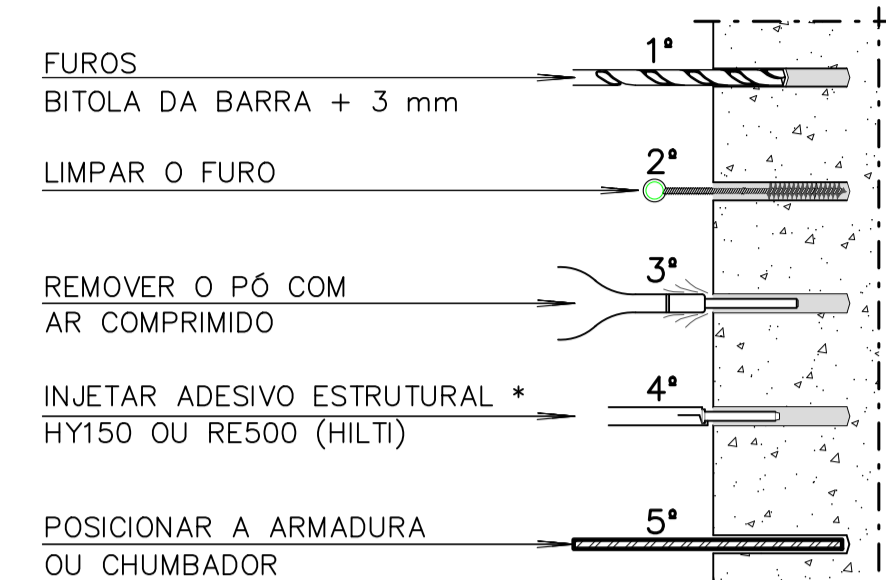
TIPO	POS.	BIT.	QUANT.	Q.Tot.	C.Junt.	C.Tot.
DETALHE TÍPICO 3 (3 X)						
CA-50A	1	10	4	12	397	4764
CA-50A	2	12,5	1	3	50	150
CA-50A	3	12,5	1	3	50	150
CA-60B	4	5	27	81	46	3726
ARMADURA ALVENARIA (1 X)						
CA-50A	5	8	24	24	398	9552
RESUMO DO AÇO +10%						
PESO CA-60B # 5				40.99 m		6.43kg
PESO CA-50A # 8				105.07 m		41.24kg
PESO CA-50A # 10				52.40 m		32.91kg
PESO CA-50A # 12,5				3.30 m		3.24kg
PESO TOTAL CA-50A						77.39kg
PESO TOTAL CA-60B						6.43kg
PESO TOTAL = 83.82kg						

DETALHE PARA PASSAGEM DA ARMADURA
ALVENARIA
Esc: 1:5



- NOTAS GERAIS:
- 1 - COTAS EM CENTÍMETRO, ELEVAÇÕES E NÍVEIS EM METRO.
 - 2 - EM CASOS DE DIVERGÊNCIA ENTRE ESCALA E COTA, PREVALECE A COTA.
 - 3 - PARA NOTAS GERAIS E ESPECIFICAÇÃO DO CONCRETO CONSULTA DES.: 1024.EC.000.DE.002

PROCEDIMENTO 1
DETALHE FURAÇÃO PARA COLOCAÇÃO
CHUMBADORES OU ARMADURA
ESC: 1:10



- (*) FOLGAS ENTRE Ø FURO E Ø DA BARRA:
=> ATÉ 3mm - SISTEMA HY150 ou Sikard 32.
=> DE 3mm à 6mm - SISTEMA RE500.

00	D	23/10/25	EMISSÃO INICIAL	J.CIDRAL	ARNO	O.A
----	---	----------	-----------------	----------	------	-----

REVISÃO	EMISSÃO	DATA	DISCRIMINAÇÃO	REVISADO	CONFERIDO	APROVADO
---------	---------	------	---------------	----------	-----------	----------

FINALIDADE DA EMISSÃO			
A - PRELIMINAR	C - LIBERADO P/ PROJETO	E - PARA COMPRA	G - PARA CONHECIMENTO
B - PARA APROVAÇÃO	D - LIBERADO P/ CONSTRUÇÃO	F - CONFORME CONSTRUÍDO	H - CANCELADO

DATA	DESENHISTA	CONFERIDO	APROVADO
AGO/2022	J.CIDRAL	ARNO	

ETAPA	ARQUIVO	FORMATO	ESCALA
PARA CONSTRUÇÃO	21_1024	1000x594	INDICADA

ARQUIVO CAD
1024EC000DEB08-ROO_DETALHE_PILARETE_ALVENARIA

CLIENTE



OA ENGENHARIA ESPECIAL
RUA AMADEU DA LUIZ, 122 Sala 06 - 88010-919 - BLUMENAU - SC
FONE: (47) 3232-5500 - CREA/SC 042779-5
E-mail: projetos@oengenhareria.com

ORACIDES FELICIO ADRIANO
Engº CIVIL - CREA/SC 039304-9

OBRA	TORRE DE PISA	NATUREZA	PROJETO ESTRUTURAL
LOCAL	PEDRAS GRANDES - SANTA CATARINA		

REFERENCIA
DETALHE PILARETE ALVENARIA

DESENHO No: 1024.EC.000.DE.808

REVISÃO 00

RENA ESPESSURA

01	0,10 mm
02	0,20 mm
03	0,20 mm
04	0,40mm
05	0,40mm
06	0,10 mm
07	0,20mm
08	0,50mm
12	0,35 mm
170	0,30mm
214	0,20mm
242	0,30mm
253	0,30 mm
RE510	0,10 mm